

ประกาศกระทรวงมหาดไทย

เรื่อง เปลี่ยนแปลงเขตเทศบาลเมืองพระพุทธบาท อำเภอพระพุทธบาท จังหวัดสระบุรี

โดยที่กระทรวงมหาดไทยพิจารณาแล้วเห็นว่า สมควรเปลี่ยนแปลงเขตเทศบาลเมืองพระพุทธบาท อำเภอพระพุทธบาท จังหวัดสระบุรี โดยรับพื้นที่บางส่วน หมู่ที่ ๙ องค์การบริหารส่วนตำบลเขาวง อำเภอพระพุทธบาท จังหวัดสระบุรี เพื่อประโยชน์ในการจัดทำบริการสาธารณะ ประกอบกับได้มีการสำรวจเจตนารมณ์ของประชาชนในท้องถิ่นตามที่กฎหมายกำหนดแล้ว

อาศัยอำนาจตามความในมาตรา ๑๒ แห่งพระราชบัญญัติเทศบาล พ.ศ. ๒๔๙๖ ซึ่งแก้ไขเพิ่มเติมโดยพระราชบัญญัติเทศบาล (ฉบับที่ ๑๒) พ.ศ. ๒๕๕๖ รัฐมนตรีว่าการกระทรวงมหาดไทย จึงประกาศให้เปลี่ยนแปลงเขตเทศบาลเมืองพระพุทธบาท โดยให้มีแนวเขตตามคำบรรยายแนวเขตและแผนที่ท้ายประกาศกระทรวงมหาดไทยฉบับนี้

ทั้งนี้ ตั้งแต่วันประกาศในราชกิจจานุเบกษาเป็นต้นไป

ประกาศ ณ วันที่ ๑๓ กุมภาพันธ์ พ.ศ. ๒๕๖๕

อนุทิน ชาญวีรกูล

รัฐมนตรีว่าการกระทรวงมหาดไทย

คำบรรยายแนวเขต

เทศบาลตำบลพระพุทธบาท อำเภอพระพุทธบาท จังหวัดสระบุรี

ท้ายประกาศกระทรวงมหาดไทย

เรื่อง เปลี่ยนแปลงเขตเทศบาลเมืองพระพุทธบาท อำเภอพระพุทธบาท จังหวัดสระบุรี

ลงวันที่ ๑๓ เดือน กุมภาพันธ์ พ.ศ. ๒๕๖๙

ให้กำหนดแนวเขตเทศบาลเมืองพระพุทธบาท ไว้ดังนี้

หลักเขตที่ ๑ ตั้งอยู่ที่ ที่พิกัด PS ๙๐๐ ๓๑๔ ซึ่งตั้งอยู่ริมห้วยประดู่ฝั่งตะวันตกที่จุดซึ่งริมลำห้วยประดู่ ตัดกับซอย ๒ สายตรีฟากทิศเหนือของถนน

ด้านทิศเหนือ

หลักเขตที่ ๑ ที่พิกัด PS ๙๐๐ ๓๑๔ ซึ่งตั้งอยู่ริมห้วยประดู่ฝั่งตะวันตกที่จุดซึ่งริมลำห้วยประดู่ตัดกับ ซอย ๒ สายตรีฟากทิศเหนือของถนน จากหลักเขตที่ ๑ เรียบริมซอย ๒ สายตรีฟากเหนือของถนนไปทาง ทิศตะวันออกเฉียงใต้ผ่านทางหลวงจังหวัดหมายเลข ๓๓๐๒ สายแยกทางหลวงแผ่นดินหมายเลข ๑ (พระพุทธบาท) บรรจบทางหลวงจังหวัดหมายเลข ๓๐๑๗ (โคกตูม) ถึงหลักเขตที่ ๒ ที่พิกัด PS ๙๑๗ ๓๐๖ ซึ่งตั้งอยู่ริม ทางหลวงจังหวัดหมายเลข ๓๓๐๒ สามแยกทางหลวงแผ่นดินหมายเลข ๑ (พระพุทธบาท) บรรจบทางหลวง จังหวัดหมายเลข ๓๐๑๗ โคกตูม ฟากตะวันออก ระยะทาง ๑,๙๐๐ เมตร

หลักเขตที่ ๒ ที่พิกัด PS ๙๑๗ ๓๐๗ เรียบริมทางหลวงจังหวัดหมายเลข ๓๓๐๒ สามแยกทางหลวง แผ่นดินหมายเลข ๑ (พระพุทธบาท) บรรจบทางหลวงจังหวัดหมายเลข ๓๐๑๗ (โคกตูม) ฟากตะวันออกไปทาง ทิศใต้ถึงหลักเขตที่ ๓ ที่พิกัด PS ๙๑๗ ๓๐๖ ซึ่งตั้งอยู่ริมซอย ๒ สายเอกฟากเหนือ ที่จุดซึ่งริมซอย ๒ สายเอก มาบรรจบกับริมทางหลวงจังหวัดหมายเลข ๓๓๐๒ สายแยกทางหลวงแผ่นดินหมายเลข ๑ (พระพุทธบาท) บรรจบทางหลวงจังหวัดหมายเลข ๓๐๑๗ โคกตูม ฟากตะวันออก ระยะ ๓๕ เมตร

หลักเขตที่ ๓ ที่พิกัด PS ๙๑๗ ๓๐๖ เรียบริมซอย ๒ สายเอกฟากเหนือไปทางทิศตะวันออกเฉียงใต้ ถึงหลักเขตที่ ๔ ที่พิกัด PS ๙๒๖ ๓๐๒ ซึ่งตั้งอยู่ริมซอย ๒ สายเอกฟากเหนือที่จุดซึ่งห่างจากศูนย์กลาง ทางแยกที่ซอย ๒ สายเอกบรรจบกับถนนสายเอกไปทางทิศตะวันตกเฉียงเหนือตามแนวเส้นตั้งฉากระยะ ๑,๐๐๐ เมตร

หลักเขตที่ ๔ ที่พิกัด PS ๙๒๖ ๓๐๒ เป็นเส้นขนานระยะ ๑,๑๐๐ เมตรกับศูนย์กลางถนนสายเอกไปทางทิศตะวันออกเฉียงเหนือผ่านถนนซอย ๓ ถึงหลักเขตที่ ๕ ที่พิกัด PS ๙๓๑ ๓๑๒ ซึ่งตั้งอยู่ห่างจากศูนย์กลางถนนซอย ๓ ไปทางทิศตะวันออกเฉียงเหนือตามแนวเส้นขนานระยะ ๑๐๐ เมตร

หลักเขตที่ ๕ ที่พิกัด PS ๙๓๑ ๓๑๒ เป็นเส้นตรงไปทางทิศตะวันออกเฉียงใต้ถึงหลักเขตที่ ๖ ที่พิกัด PS ๙๔๐ ๓๐๗ ระยะ ๑,๐๐๐ เมตร ซึ่งตั้งอยู่ริมถนนสายเอกฟากตะวันตก ที่จุดซึ่งห่างจากศูนย์กลางทางแยกที่ถนนสายเอกตัดกับถนนซอย ๓ ไปทางทิศตะวันออกเฉียงเหนือตามแนวถนนสายเอกระยะ ๑๐๐ เมตร

หลักเขตที่ ๖ ที่พิกัด PS ๙๔๐ ๓๐๗ เป็นเส้นตั้งฉากกับจุดศูนย์กลางถนนสายเอกไปทางทิศตะวันออกเฉียงใต้ถึงหลักเขตที่ ๗ ที่พิกัด PS ๙๔๔ ๓๐๓ ซึ่งตั้งอยู่ห่างจากหลักเขตที่ ๖ ไปทางทิศตะวันออกเฉียงใต้ตามแนวเส้นตั้งฉากระยะ ๑,๐๐๐ เมตร

หลักเขตที่ ๗ ที่พิกัด PS ๙๔๔ ๓๐๓ เป็นเส้นขนานระยะ ๑,๐๐๐ เมตรกับศูนย์กลางถนนสายเอกไปทางทิศตะวันตกเฉียงใต้ถึงหลักเขตที่ ๘ ที่พิกัด PS ๙๔๔ ๒๙๓ ซึ่งตั้งอยู่ห่างจากศูนย์กลางทางแยกที่ซอย ๒ สายเอกบรรจบกับถนนสายเอกไปทางทิศตะวันออกเฉียงใต้ตามแนวเส้นตั้งฉากระยะ ๑๐๐ เมตร

ด้านทิศตะวันออก

จากหลักเขตที่ ๘ ที่พิกัด PS ๙๔๔ ๒๙๓ เป็นเส้นตรงไปทางทิศตะวันออกเฉียงใต้ ผ่านซอย ๓ คู้งเขาเขียว ถึงหลักเขตที่ ๙ ที่พิกัด PS ๙๘๙ ๒๗๔ ซึ่งตั้งอยู่ริมซอย ๓ คู้งเขาเขียว ฟากตะวันออกที่ซึ่งจุดแนวศูนย์กลางถนนทางขาดัดกับริมซอย ๓ คู้งเขาเขียว ฟากตะวันออก ระยะ ๔,๙๐๐ เมตร

หลักเขตที่ ๙ ที่พิกัด PS ๙๘๙ ๒๗๔ เป็นเส้นตรงผ่านซอย ๓ คู้งเขาเขียวและเรียบริมถนนทางขวางฟากตะวันออก ไปทางทิศตะวันตกเฉียงใต้ผ่านทางหลวงหมายเลข ๑ ตอน สระบุรี – ลพบุรี ถึงหลักเขตที่ ๑๐ ที่พิกัด PS ๙๘๖ ๒๖๕ ซึ่งตั้งอยู่ริมถนนเขียวประชา ฟากตะวันออก ที่ซึ่งจุดริมถนนเขียวประชาบรรจบกับริมทางหลวงแผ่นดินหมายเลข ๑ ตอนสระบุรี - ลพบุรี ฟากใต้ ระยะทาง ๑,๐๐๐ เมตร

จากหลักเขตที่ ๑๐ ที่พิกัด PS ๙๘๖ ๒๖๕ เป็นเส้นตรงไปทางทิศตะวันตกเฉียงเหนือถึง หลักเขตที่ ๑๑ ที่พิกัด PS ๙๘๕ ๒๕๘ ซึ่งตั้งอยู่ห่างจากศูนย์กลางทางหลวงจังหวัดหมายเลข ๓๐๒๒ สามแยกทางหลวงแผ่นดินหมายเลข ๓๑๐ รอบพระพุทธบาทเขตท่าเรือไปทางทิศตะวันออกเฉียงใต้ตามแนวถนนสาธารณะทางเข้า วัดซับชะอม ฟากทิศตะวันออก ระยะทาง ๘๐๐ เมตร

จากหลักเขตที่ ๑๑ ที่พิกัด PS ๙๘๕ ๒๕๘ ไปยังหลักเขตที่ ๑๒ ที่พิกัด PS ๙๘๓ ๒๕๕ บริเวณถนนดินตามแนวสันเขา ซับชะอม ระยะทาง ๘๐๐ เมตร

ด้านทิศใต้

จากหลักเขตที่ ๑๒ ที่พิกัด PS ๙๘๓ ๒๕๒ บริเวณ ถนนดิน ไปตามถนนดินตามแนวสันเขา ซับชะอม ถึงหลักเขตที่ ๑๓ บริเวณพิกัด PS ๙๗๖ ๒๕๒ ระยะทาง ๘๐๐ เมตร

หลักเขตที่ ๑๓ บริเวณพิกัด PS ๙๗๖ ๒๕๒ ไปตามแนวสันเขา ซับชะอม ถึงหลักเขตที่ ๑๔ บริเวณพิกัด PS ๙๖๖๒๓ ๒๕๔๖๖ ระยะทาง ๑,๒๐๐ เมตร

หลักเขตที่ ๑๔ บริเวณพิกัด PS ๙๖๖ ๒๕๔ ไปตามแนวสันเขา ซับชะอม ถึงหลักเขตที่ ๑๕ บริเวณพิกัด PS ๙๖๓ ๒๖๔ บริเวณ สำนักสงฆ์ ถ้ำกระบอก ระยะทาง ๑,๒๐๐ เมตร

จากหลักเขตที่ ๑๕ บริเวณพิกัด PS ๙๖๓ ๒๖๔ บริเวณ สำนักสงฆ์ ถ้ำกระบอก เป็นเส้นตรงไป ถึงหลักเขตที่ ๑๖ ที่พิกัด PS ๙๓๑ ๒๗๕ สันเขา ถ้ำประทุน ระยะทาง ๓,๕๐๐ เมตร

หลักเขตที่ ๑๖ ที่พิกัด PS ๙๓๑ ๒๗๕ เป็นเส้นตรงไปทางทิศตะวันตกเฉียงใต้ถึงหลักเขตที่ ๑๗ ซึ่งตั้งอยู่ห่างจากศูนย์กลางทางหลวงจังหวัดหมายเลข ๓๐๒๒ สามแยกทางหลวงแผ่นดินหมายเลข ๓๑๐ พระพุทธบาท - ท่าเรือ ไปทางทิศตะวันออกเฉียงใต้ตามแนวเส้นตั้งฉากระยะ ๑,๐๐๐ เมตร ที่จุดซึ่งห่างจาก ศูนย์กลางทางแยก ที่ทางหลวงจังหวัดหมายเลข ๓๐๒๒ สามแยกทางหลวงแผ่นดินหมายเลข ๓๑๐ พระพุทธบาท - ท่าเรือ บรรจบกับทางหลวงจังหวัดหมายเลข ๓๐๒๐ สามแยกทางหลวงจังหวัดหมายเลข ๓๐๒๒ พระพุทธบาท - หนองโดน ไปทางทิศตะวันตกเฉียงใต้ตามแนวทางหลวงจังหวัดหมายเลข ๓๐๒๒ สามแยกทางหลวงแผ่นดินหมายเลข ๓๑๐ พระพุทธบาท - ท่าเรือ ระยะ ๑,๐๐๐ เมตร

หลักเขตที่ ๑๗ ที่พิกัด PS ๙๒๗ ๒๖๕ เป็นเส้นตรงไปทางทิศตะวันตกเฉียงเหนือถึงหลักเขตที่ ๑๘ ที่พิกัด PS ๙๑๙ ๒๖๘ ซึ่งตั้งอยู่ริมทางหลวงจังหวัดหมายเลข ๓๐๒๒ สายแยกทางหลวงแผ่นดินหมายเลข ๓๑๐ รอบพระพุทธบาท ๔ ท่าเรือฟากตะวันออกที่จุดเชื่อมจากศูนย์กลางทางแยกที่ทางหลวงจังหวัดหมายเลข ๓๐๒๒ สามแยกทางหลวงแผ่นดินหมายเลข ๓๑๐ รอบพระพุทธบาทท่าเรือบรรจบกับทางหลวงจังหวัด หมายเลข ๓๐๒๐ ทางแยกทางหลวงจังหวัดหมายเลข ๓๐๒๒ พระพุทธบาทเขตหนองโดนไปทางทิศตะวันตกเฉียงใต้ตามแนวทางหลวงจังหวัดหมายเลข ๓๐๒๒ สามแยกทางหลวงแผ่นดินหมายเลข ๓๑๐ รอบพระพุทธบาท - ท่าเรือระยะ ๑,๐๐๐ เมตร

หลักเขตที่ ๑๘ ที่พิกัด PS ๙๑๙ ๒๖๘ เป็นเส้นตั้งฉากกับศูนย์กลาง ทางหลวงจังหวัดหมายเลข ๓๐๒๒ สามแยกทางหลวงแผ่นดินหมายเลข ๓๑๐ พระพุทธบาท - ท่าเรือ ไปทางตะวันตกเฉียงเหนือถึงหลักเขตที่ ๑๙ ที่พิกัด PS ๙๐๘ ๒๗๒ ซึ่งตั้งอยู่ห่างจากหลักเขตที่ ๑๘ ไปทางทิศตะวันตกเฉียงเหนือตามแนวระยะตั้งฉาก ๑,๒๐๐ เมตร

หลักเขตที่ ๑๙ ที่พิกัด PS ๙๐๘ ๒๗๒ เป็นเส้นตรงไปทางทิศตะวันออกเฉียงเหนือ ถึงหลักเขตที่ ๒๐ ที่พิกัด PS ๙๑๒ ๒๘๑ ซึ่งตั้งอยู่ห่างจากศูนย์กลางทางหลวงจังหวัดหมายเลข ๓๐๒๐ สามแยกทางหลวงจังหวัดหมายเลข ๓๐๒๒ พระพุทธบาท-หนอง โดอนไปทางทิศตะวันตกเฉียงเหนือตามแนวเส้นตั้งฉากระยะ ๕๕๐ เมตร ที่จุดซึ่งห่างจากศูนย์กลางทางแยกที่ทางหลวงจังหวัดหมายเลข ๓๐๒๐ สามแยกทางหลวงจังหวัดหมายเลข ๓๐๒๒ พระพุทธบาท - หนองโดน บรรจบกับทางหลวงจังหวัดหมายเลข ๓๐๒๒ สายแยก ทางหลวงแผ่นดินหมายเลข ๓๑๐ รอบพระพุทธบาท - ท่าเรือไปทางทิศตะวันตกเฉียงใต้ตามแนวทางหลวงจังหวัดหมายเลข ๓๐๒๐ สามแยกทางหลวงจังหวัดหมายเลข ๓๐๒๒ พระพุทธบาท-หนองโดน ระยะ ๑,๐๐๐ เมตร

ด้านทิศตะวันตก

หลักเขตที่ ๒๐ ที่พิกัด PS ๙๑๒ ๒๘๑ เป็นเส้นตรงไปทางทิศตะวันตกเฉียงเหนือผ่านห้วยประดู่ถึงหลักเขตที่ ๒๑ ที่พิกัด PS ๘๙๒ ๒๘๙ ซึ่งตั้งอยู่ริมห้วยประดู่ฝั่งตะวันตกที่จุดซึ่งห่างจากศูนย์กลางทางหลวงแผ่นดินหมายเลข ๑ ตอนสระบุรี - ลพบุรีไปทางทิศตะวันตกเฉียงใต้ตามแนวเส้นตั้งฉากระยะ ๒,๐๐๐ เมตร

หลักเขต ๒๑ ที่พิกัด PS ๘๙๒ ๒๘๙ เลียบริมห้วยประดู่ฝั่งตะวันตกไปทางทิศเหนือจนบรรจบหลักเขตที่ ๑ ที่พิกัด PS ๙๐๐ ๓๑๔ ระยะทาง ๓,๓๐๐ เมตร โดยมีพื้นที่ ทั้งสิ้น ๓๑.๒ ตารางกิโลเมตร

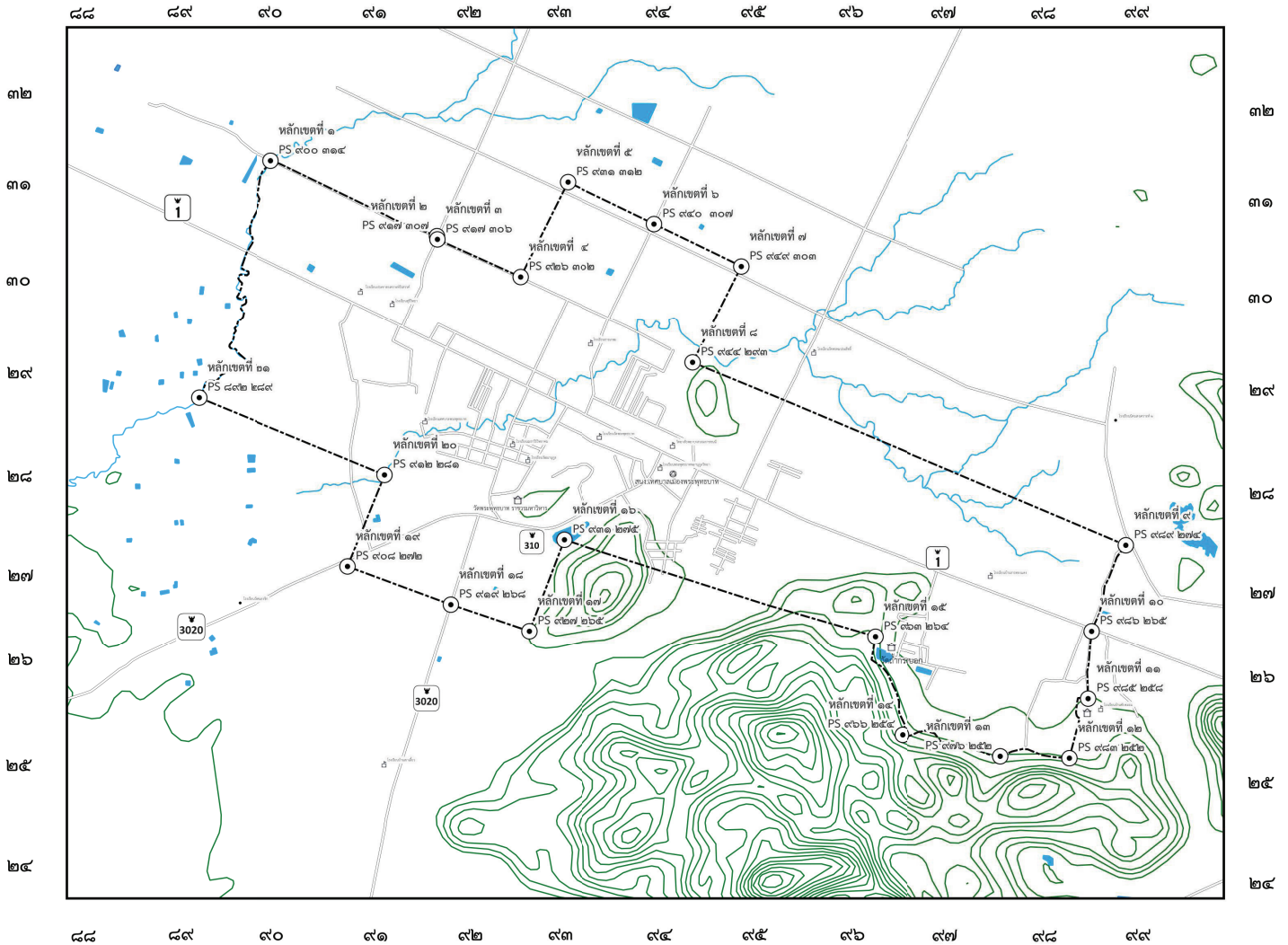
ดังปรากฏตามแผนที่ท้ายประกาศกระทรวงมหาดไทยฉบับนี้

ตามเส้นแบ่งแนวเขตที่กล่าวไว้ ให้มีหลักเขตย่อยปักไว้เพื่อแสดงแนวเขตตามสมควร

แผนที่ท้ายประกาศกระทรวงมหาดไทย
เรื่อง เปลี่ยนแปลงเขตเทศบาลเมืองพระพุทธบาท
อำเภอพระพุทธบาท จังหวัดสระบุรี
วันที่ ๑๓ กุมภาพันธ์ ๒๕๖๙

๐ ๑ ๒ กิโลเมตร

มาตราส่วน ๑:๕๐๐๐๐



เครื่องหมายแผนที่

- เขตเทศบาล
- ทางหลวง ถนน ซอย
- ถนนลูกรัง พื้นถนนอ่อน
- ทางรถไฟ
- สะพาน
- แม่น้ำ คลอง ห้วย
- อย่างเก็บน้ำ หนอง บึง
- คลองส่งน้ำ คลองระบายน้ำ
- เขื่อน
- เส้นชั้นความสูง
- ภูเขา ควบ เนิน
- ที่ว่าการอำเภอ
- สถานีราชการ
- ⊕ โรงพยาบาล สถานีอนามัย
- หมู่บ้าน บ้าน
- ▭ มหาวิทยาลัย วิทยาลัย โรงเรียน
- ⊕ วัด ศาสนสถาน
- ⊕ ศาลเจ้า ศาลเทพารักษ์
- ⊕ แมตร

ฝ่ายจัดทำแผนที่แนวเขต
เทศบาลเมืองพระพุทธบาท

ลงชื่อ
นายจิรวุฒิ เจริญรอด
ผู้อำนวยการกองช่างเทศบาลเมืองพระพุทธบาท

ลงชื่อ
นาย มนูญ วิวรรณ
ปลัดเทศบาลเมืองพระพุทธบาท

ลงชื่อ
นางวันเพ็ญ นันทปัญญา
นายกเทศมนตรีเมืองพระพุทธบาท

องค์กรปกครองท้องถิ่นข้างเคียง
ได้ตรวจสอบแนวเขตแล้วรับรองว่าถูกต้อง

ลงชื่อ
นายกิตติ อ่อนศรี
นายกองค์การบริหารส่วนตำบลชาง

ลงชื่อ
นายปณชัย กลิ่นพูล
นายกเทศมนตรีตำบลพุกวาง

ลงชื่อ
นางสาวศุภร รุ่งเรือง
นายกเทศมนตรีตำบลอาราภษม

ลงชื่อ
นางสนฤดี จันทร์สุวรรณ
นายกเทศมนตรีตำบลหน้าพระลาน

ลงชื่อ
นายณชัย ศรีมงคลพุ่ม
นายกเทศมนตรีตำบลสนาว

ลงชื่อ
นายสมศักดิ์ สัมวันมงคล
นายกองค์การบริหารส่วนตำบลพุดจาน

ลงชื่อ
นายสุเทพ พทลบุตร
นายกเทศมนตรีตำบลหนองแก

ลงชื่อ
นายมนัสพันธ์ คอนกอนไทร
นายกอำเภอพระพุทธบาท