

พระราชกฤษฎีกา

กำหนดเขตที่ดินในบริเวณที่จะเวนคืน เพื่อสร้างทางแยก
จากหัวหินถึงตลาดท่าใหม่ จังหวัดจันทบุรี
พุทธศักราช ๒๔๗๕

ในพระปรมาภิไธยสมเด็จพระเจ้าอยู่หัวอานันทมหิดล

คณะผู้สำเร็จราชการแทนพระองค์

(ตามประกาศประธานสภาผู้แทนราษฎร

ลงวันที่ ๒๐ สิงหาคม พุทธศักราช ๒๔๗๕)

อาทิตยทิพอาภา

เจ้าพระยายมราช

พล. อ. เจ้าพระยาพิชเชนทรว โยธิน

ตราไว้ ณ วันที่ ๒๕ มีนาคม พุทธศักราช ๒๔๗๕

เป็นปีที่ ๓ ในรัชกาลปัจจุบัน

โดยที่เห็นสมควรสร้างทางแยกจากหัวหินถึงตลาดท่าใหม่
จังหวัดจันทบุรี ตามสัมปทาน ลงวันที่ ๑๕ กันยายน พุทธ
ศักราช ๒๔๗๓

คณะผู้สำเร็จราชการแทนพระองค์ ในพระปรมาภิไธย
สมเด็จพระเจ้าอยู่หัว อาศัยอำนาจตามความในมาตรา ๖
แห่งพระราชบัญญัติว่าด้วยการเวนคืนอสังหาริมทรัพย์ พุทธ
ศักราช ๒๔๗๗ จึงให้ตราพระราชกฤษฎีกาขึ้นไว้ดังต่อไปนี้

มาตรา ๑ พระราชกฤษฎีกานี้ให้เรียกว่า “พระราช
กฤษฎีกากำหนดเขตต์ที่ดินในบริเวณที่ที่จะเวนคืน เพื่อ
สร้างทางแยกจากหัวหินถึงตลาดท่าใหม่ จังหวัดจันทบุรี
พุทธศักราช ๒๔๗๕”

มาตรา ๒ ให้ใช้พระราชกฤษฎีกานี้ตั้งแต่วันประกาศใน
ราชกิจจานุเบกษาเป็นต้นไป

มาตรา ๓ พระราชกฤษฎีกานี้ให้ใช้ได้มีกำหนด สองปี
นับตั้งแต่วันประกาศใช้เป็นต้นไป

มาตรา ๔ ให้กรมโยธาเทศบาลเป็นเจ้าหน้าที่เวนคืน
อสังหาริมทรัพย์ตามพระราชกฤษฎีกานี้

วันที่ ๑๘ พฤษภาคม ๒๔๘๐ ราชกิจจานุเบกษา เล่ม ๕๔ หน้า ๕๕๑

มาตรา ๕ ที่ดินในบริเวณที่จะเวนคืน เพื่อสร้างทางแยก จากหัวหินถึงตลาดท่าใหม่ จังหวัดจันทบุรีนั้น อยู่ในท้องที่ ตำบลบางกะจะ อำเภอเมือง ตำบลเส ตำบลสี่พญา ตำบลพลอยแหวน ตำบลบ่อพุ ตำบลยายร้า ตำบลเขาหัว ตำบลเขาบายศรี ตำบลท่าใหม่ อำเภอท่าใหม่ จังหวัดจันทบุรี ทั้งสิ้นภายในเขตต์ปรัากฎตามแผนที่ท้ายพระราชกฤษฎีกานี้

มาตรา ๖ ให้รัฐมนตรีว่าการกระทรวงมหาดไทย มีหน้าที่รักษาการให้เป็นไปตามพระราชกฤษฎีกานี้

ผู้รับสนองพระบรมราชโองการ

พ.อ. พหลพลพยุหเสนา

นายกรัฐมนตรี

แผนที่

แสดงเขตที่ดินที่จะก่อสร้างถนน สาย บ.หัวหิน-กลางท่าใหม่

มาตราส่วน ๑:๑๐๐,๐๐๐

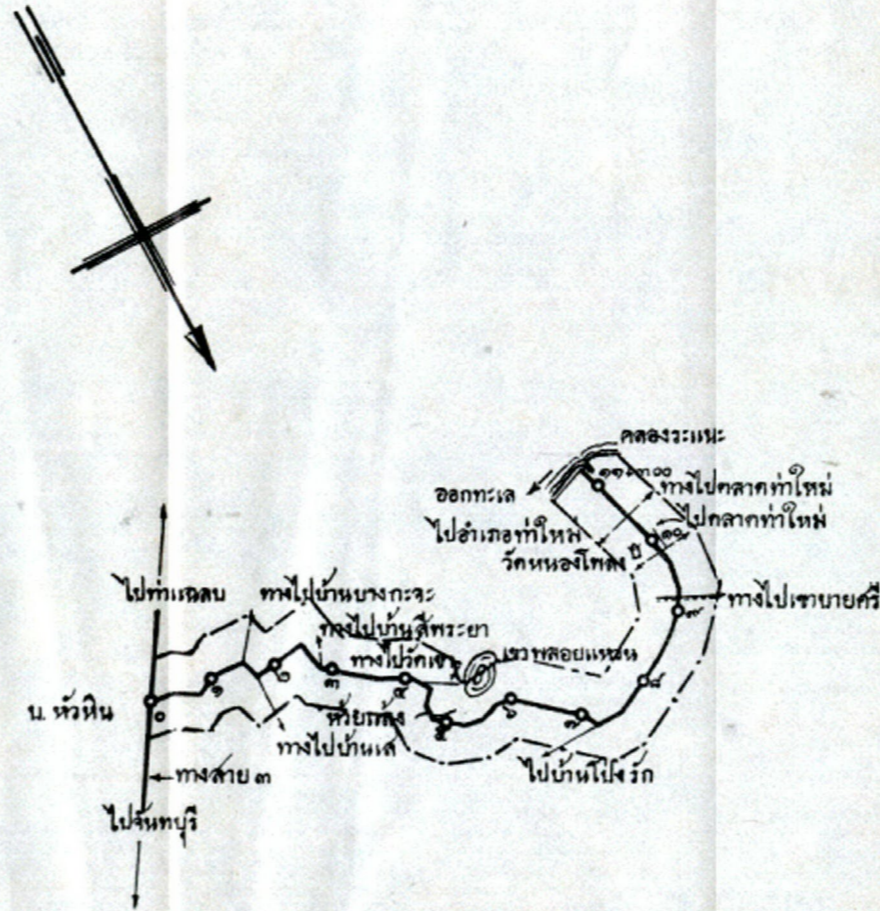
กิโลเมตร ๐ ๑ ๒ ๓ ๔ ๕ กิโลเมตร

เครื่องหมาย แนวเขตที่ดินที่จะก่อสร้างถนนพระราชกฤษฎีกา

กองทาง กรมโยธาเทศบาล

วันที่ ๒๒ มีนาคม พระพุทธศักราช ๒๔๗๔

Signature
อธิบดี



หมายเหตุ เส้นเขตที่ดิน

ห่างจากศูนย์กลางแนวทาง
ข้างละ ๕๐๐ เมตร