

## ประกาศกรมป่าไม้

เรื่อง เพิกถอนป่าชุมชนบ้านปางปุก บางส่วน  
ท้องที่ตำบลนาไร่หลวง อำเภอสองแคว จังหวัดน่าน

ด้วยป่าชุมชนบ้านปางปุก หมู่ที่ ๒ ตำบลนาไร่หลวง อำเภอสองแคว จังหวัดน่าน ได้จัดตั้งขึ้นตามแนวทางการจัดทำโครงการป่าชุมชนของกรมป่าไม้ตามกฎหมายว่าด้วยป่าไม้ กฎหมายว่าด้วยป่าสงวนแห่งชาติ เมื่อวันที่ ๒๘ มีนาคม ๒๕๖๒ มีพื้นที่ดำเนินการ จำนวน ๕ แปลง รวมเนื้อที่ประมาณ ๑,๗๘๗-๓-๐๙ ไร่ แบ่งเป็น แปลงที่ ๑ อยู่ในเขตป่าสงวนแห่งชาติป่าน้ำยาวและป่าน้ำสวด เนื้อที่ประมาณ ๓๒๙-๐-๕๑ ไร่ และอยู่ในเขตป่าตามพระราชบัญญัติป่าไม้ พุทธศักราช ๒๕๔๔ เนื้อที่ประมาณ ๐-๒-๐๓ ไร่ แปลงที่ ๒ อยู่ในเขตป่าสงวนแห่งชาติป่าน้ำยาวและป่าน้ำสวด เนื้อที่ประมาณ ๙๙-๑-๑๙ ไร่ แปลงที่ ๓ อยู่ในเขตป่าสงวนแห่งชาติป่าน้ำยาวและป่าน้ำสวด เนื้อที่ประมาณ ๒๑๓-๒-๘๗ ไร่ แปลงที่ ๔ อยู่ในเขตป่าตามพระราชบัญญัติป่าไม้ พุทธศักราช ๒๕๔๔ เนื้อที่ประมาณ ๘๔๙-๓-๙๔ ไร่ และแปลงที่ ๕ อยู่ในเขตป่าสงวนแห่งชาติป่าน้ำยาวและป่าน้ำสวด เนื้อที่ประมาณ ๐-๒-๓๙ ไร่ และอยู่ในเขตป่าตามพระราชบัญญัติป่าไม้ พุทธศักราช ๒๕๔๔ เนื้อที่ประมาณ ๒๙๔-๒-๑๖ ไร่ ท้องที่ตำบลนาไร่หลวง อำเภอสองแคว จังหวัดน่าน ซึ่งเป็นป่าชุมชนตามพระราชบัญญัติป่าชุมชน พ.ศ. ๒๕๖๒

บัดนี้ คณะกรรมการจัดการป่าชุมชนบ้านปางปุก ได้มีมติที่ประชุมเมื่อวันที่ ๗ มิถุนายน ๒๕๖๘ ขอให้เพิกถอนป่าชุมชนบ้านปางปุก บางส่วน เนื้อที่ประมาณ ๓๓-๐-๔๒ ไร่ เนื่องจากการไฟฟ้าฝ่ายผลิตแห่งประเทศไทย มีความประสงค์ขออนุญาตใช้ประโยชน์พื้นที่ เพื่อก่อสร้างและบำรุงรักษาระบบโครงข่ายไฟฟ้า ๕๐๐ กิโลโวลต์ ขายแดน (บริเวณจังหวัดน่าน) - น่าน วงจรที่ ๓ และวงจรที่ ๔

กรมป่าไม้พิจารณาแล้ว เห็นว่าการที่คณะกรรมการจัดการป่าชุมชนขอเพิกถอนป่าชุมชนบางส่วนดังกล่าวข้างต้น มีเหตุผลอันสมควรและมีรายละเอียดโดยชัดแจ้ง ซึ่งเป็นไปตามมาตรา ๔๘ วรรคหนึ่ง แห่งพระราชบัญญัติป่าชุมชน พ.ศ. ๒๕๖๒ ประกอบกับคณะกรรมการป่าชุมชนประจำจังหวัด ได้มีมติเห็นชอบการเพิกถอนด้วยแล้ว ฉะนั้น อาศัยอำนาจตามความในมาตรา ๗๘ วรรคหนึ่ง แห่งพระราชบัญญัติป่าชุมชน พ.ศ. ๒๕๖๒ จึงให้เพิกถอนป่าชุมชนบ้านปางปุก บางส่วน ในเขตป่าตามพระราชบัญญัติป่าไม้ พุทธศักราช ๒๕๔๔ ท้องที่ตำบลนาไร่หลวง อำเภอสองแคว จังหวัดน่าน แปลงที่ ๔ เนื้อที่ประมาณ ๓๓-๐-๔๒ ไร่ ทั้งนี้ แนวเขตที่เพิกถอนเป็นไปตามแผนที่ท้ายประกาศนี้

ทั้งนี้ ตั้งแต่วันที่ประกาศในราชกิจจานุเบกษาเป็นต้นไป

ประกาศ ณ วันที่ ๑๗ เมษายน พ.ศ. ๒๕๖๙

พัฒนพงษ์ สมิตติพัฒน์

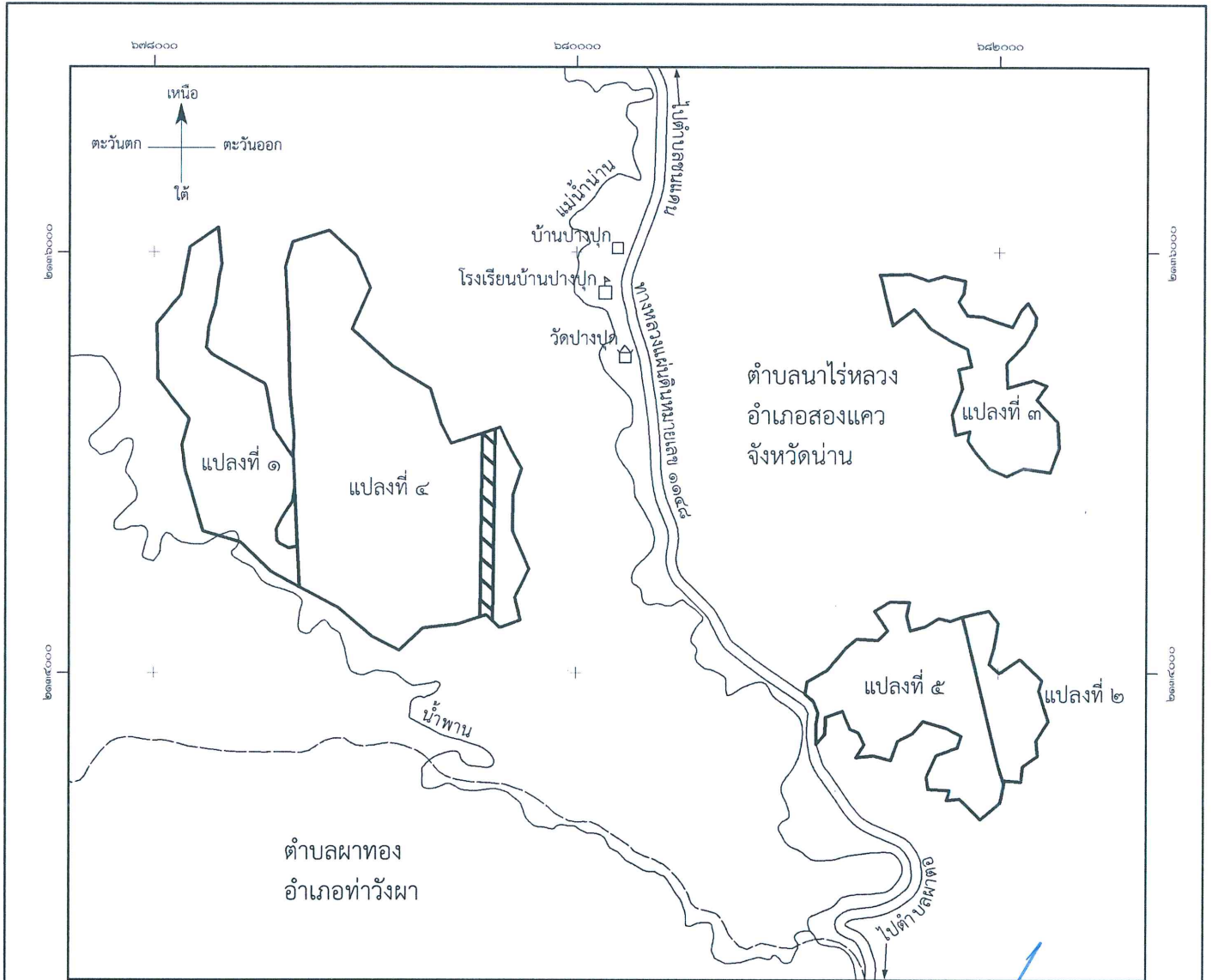
รองอธิบดี ปฏิบัติราชการแทน

อธิบดีกรมป่าไม้

แผนที่ท้ายประกาศกรมป่าไม้  
เรื่อง เพิกถอนป่าชุมชนบ้านปางปุก บางส่วน  
ท้องที่ ตำบลนาไร่หลวง อำเภอสองแคว จังหวัดน่าน

เนื้อที่เพิกถอนประมาณ ๓๓ ไร่ ๐ งาน ๔๒ ตารางวา

มาตราส่วน ๑ : ๓๐,๐๐๐  
เมตร ๓๐๐ ๐ ๐.๓ ๐.๖ ๐.๙ ๑.๒ ๑.๕ กิโลเมตร



เครื่องหมาย

- แนวเขตป่าชุมชน
- บริเวณที่เพิกถอน
- ทางหลวง ถนน ซอย
- แนวเขตตำบล
- แม่น้ำ คลอง ห้วย
- หมู่บ้าน บ้าน
- วัด ศาสนสถาน
- มหาวิทยาลัย วิทยาลัย โรงเรียน

(นายเสกสรร กวณะปานิก)  
ผู้อำนวยการสำนักจัดการป่าชุมชน

(นายพัฒนพงษ์ สมิตติพัฒน์)  
รองอธิบดี ปฏิบัติราชการแทน  
อธิบดีกรมป่าไม้