

ประกาศกรมป่าไม้

เรื่อง จัดตั้งป่าชุมชนบ้านศรีชมชื่น

ท้องที่ตำบลหนองอ้อ อำเภอหนองวัวซอ จังหวัดอุดรธานี

ด้วยชุมชนบ้านศรีชมชื่น หมู่ที่ ๓ ท้องที่ตำบลหนองอ้อ อำเภอหนองวัวซอ จังหวัดอุดรธานี ได้ยื่นขอจัดตั้งป่าชุมชนบ้านศรีชมชื่น และคณะกรรมการป่าชุมชนประจำจังหวัดอุดรธานี ได้มีมติที่ประชุมครั้งที่ ๑/๒๕๖๗ เมื่อวันที่ ๓ เมษายน ๒๕๖๗ อนุมัติแผนจัดการป่าชุมชนและให้จัดตั้งป่าชุมชนบ้านศรีชมชื่นได้

กรมป่าไม้พิจารณาแล้ว เพื่อเป็นการส่งเสริมให้ชุมชนได้ร่วมกับรัฐในการอนุรักษ์ ฟื้นฟู จัดการ บำรุงรักษา ตลอดจนใช้ประโยชน์จากทรัพยากรธรรมชาติ สิ่งแวดล้อม และเพื่อให้เกิดความหลากหลายทางชีวภาพอย่างสมดุลและยั่งยืนในรูปแบบของป่าชุมชน อาศัยอำนาจตามความในมาตรา ๔๐ แห่งพระราชบัญญัติป่าชุมชน พ.ศ. ๒๕๖๒ จึงให้จัดตั้งป่าชุมชนบ้านศรีชมชื่น ในเขตป่าสงวนแห่งชาติ ป่าหมากหญ้า ท้องที่ตำบลหนองอ้อ อำเภอหนองวัวซอ เนื้อที่ประมาณ ๒๕๗-๑-๕๐ ไร่ ทั้งนี้ แนวเขตป่าชุมชนเป็นไปตามแผนที่ท้ายประกาศนี้

ทั้งนี้ ตั้งแต่วันที่ประกาศในราชกิจจานุเบกษาเป็นต้นไป

ประกาศ ณ วันที่ ๑๘ พฤษภาคม พ.ศ. ๒๕๖๙

พัฒนพงษ์ สมิตติพัฒน์

รองอธิบดี ปฏิบัติราชการแทน

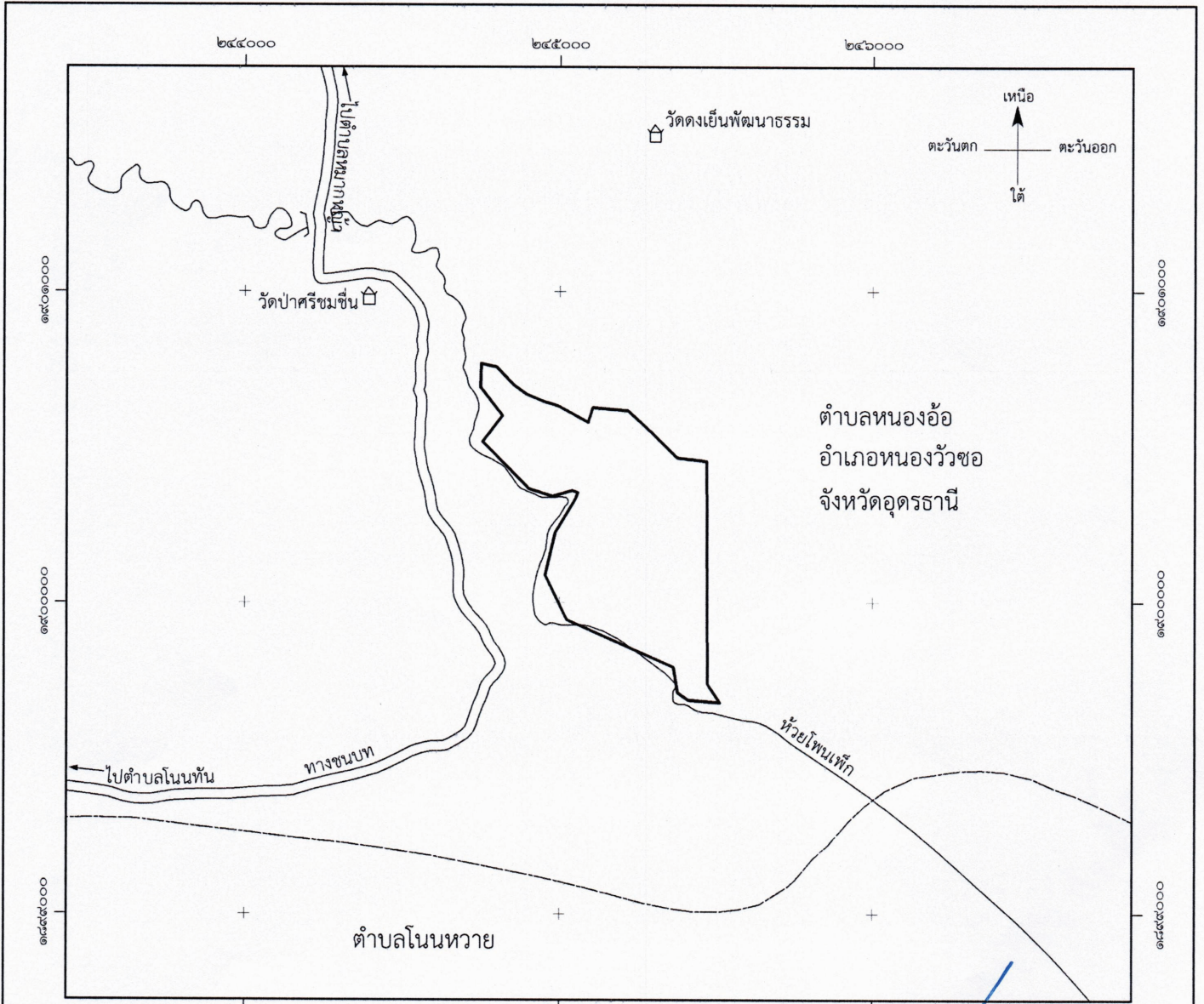
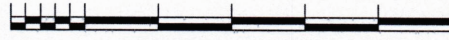
อธิบดีกรมป่าไม้

แผนที่แสดงแนวเขตป่าชุมชน
แบบทำยประกาศกรมป่าไม้ เรื่อง จัดตั้งป่าชุมชนบ้านศรีชมชื่น
ท้องที่ตำบลหนองอ้อ อำเภอนองวัวขอ จังหวัดอุดรธานี

เนื้อที่ป่าชุมชนประมาณ ๒๕๗ ไร่ ๑ งาน ๕๐ ตารางวา

มาตราส่วน ๑ : ๒๐,๐๐๐

เมตร ๒๐๐ ๐ ๐.๒ ๐.๔ ๐.๖ ๐.๘ ๑ กิโลเมตร



- เครื่องหมาย
- แนวเขตป่าชุมชน
 - ทางหลวง ถนน ขอย
 - แนวเขตตำบล
 - สะพาน
 - แม่น้ำ คลอง ห้วย
 - วัด ศาสนสถาน

(นายเสกสรร กวยะปานิก)
ผู้อำนวยการสำนักจัดการป่าชุมชน

(นายพัฒนพงษ์ สมิตติพัฒน์)
รองอธิบดีกรมป่าไม้ ปฏิบัติราชการแทน
อธิบดีกรมป่าไม้