

ประกาศกรมป่าไม้

เรื่อง จัดตั้งป่าชุมชนบ้านเสาเล่า

ท้องที่ตำบลโนนหวาย และตำบลอุบลมุง อำเภอหนองวัวซอ จังหวัดอุดรธานี

ด้วยชุมชนบ้านเสาเล่า หมู่ที่ ๓ ท้องที่ตำบลโนนหวาย อำเภอหนองวัวซอ จังหวัดอุดรธานี ได้ยื่นขอจัดตั้งป่าชุมชนบ้านเสาเล่า และคณะกรรมการป่าชุมชนประจำจังหวัดอุดรธานี ได้มีมติที่ประชุม ครั้งที่ ๑/๒๕๖๗ เมื่อวันที่ ๓ เมษายน ๒๕๖๗ อนุมัติแผนจัดการป่าชุมชนและให้จัดตั้งป่าชุมชนบ้านเสาเล่าได้

กรมป่าไม้พิจารณาแล้ว เพื่อเป็นการส่งเสริมให้ชุมชนได้ร่วมกับรัฐในการอนุรักษ์ ฟื้นฟู จัดการ บำรุงรักษา ตลอดจนใช้ประโยชน์จากทรัพยากรธรรมชาติ สิ่งแวดล้อม และเพื่อให้เกิดความหลากหลายทางชีวภาพอย่างสมดุลและยั่งยืนในรูปแบบของป่าชุมชน อาศัยอำนาจตามความในมาตรา ๔๐ แห่งพระราชบัญญัติป่าชุมชน พ.ศ. ๒๕๖๒ จึงให้จัดตั้งป่าชุมชนบ้านเสาเล่า ในเขตป่าสงวนแห่งชาติ ป่าห้วยน้ำ และป่าสงวนแห่งชาติป่าพันดอนและป่าปะโค ท้องที่ตำบลโนนหวาย และตำบลอุบลมุง อำเภอหนองวัวซอ จังหวัดอุดรธานี เนื้อที่ประมาณ ๑,๗๕๘-๓-๒๗ ไร่ ทั้งนี้ แนวเขตป่าชุมชนเป็นไปตามแผนที่ท้ายประกาศนี้

ทั้งนี้ ตั้งแต่วันที่ประกาศในราชกิจจานุเบกษาเป็นต้นไป

ประกาศ ณ วันที่ ๑๘ พฤษภาคม พ.ศ. ๒๕๖๙

พัฒนพงษ์ สมิตติพัฒน์

รองอธิบดี ปฏิบัติราชการแทน

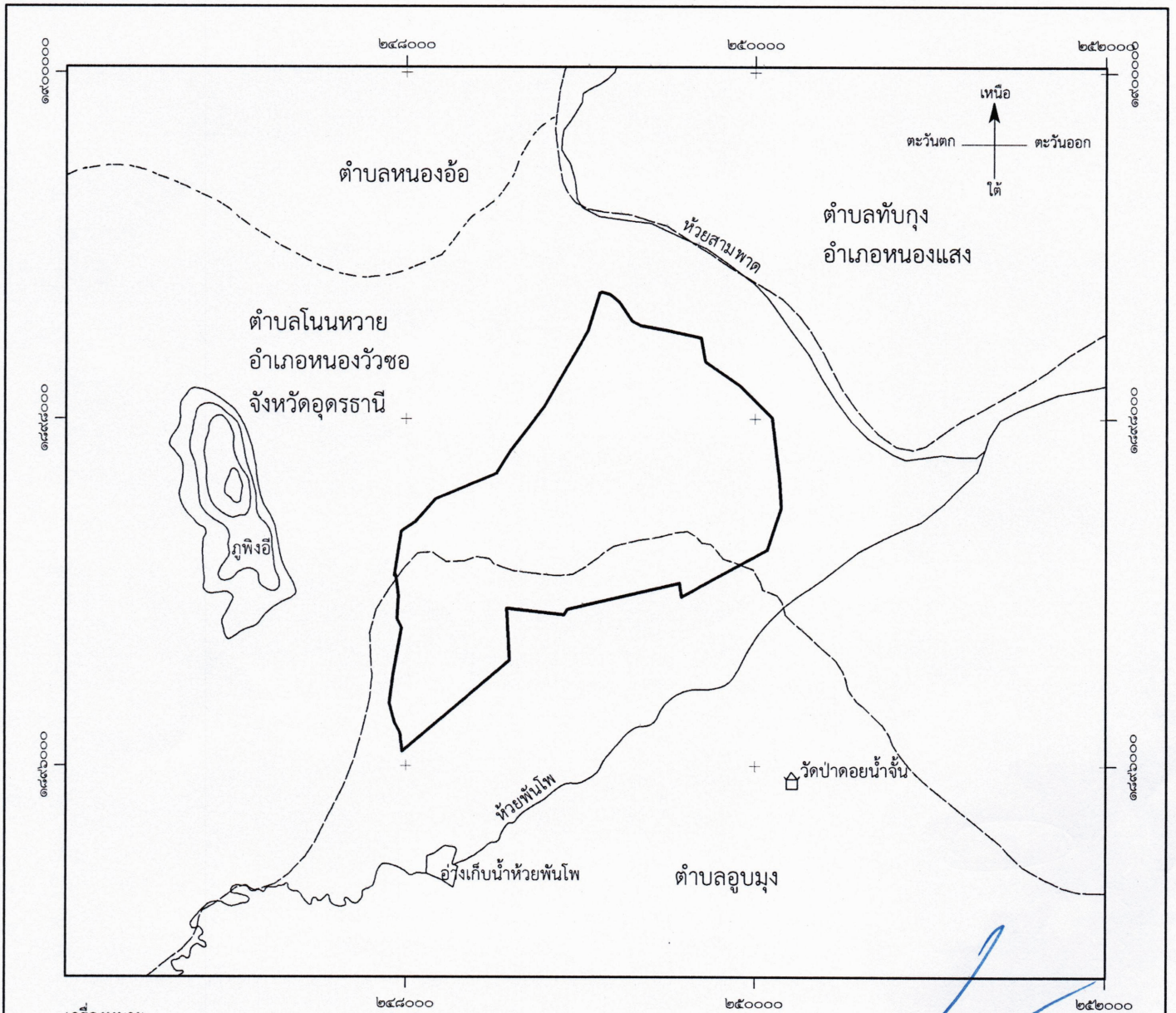
อธิบดีกรมป่าไม้

แผนที่แสดงแนวเขตป่าชุมชน
แนวทำยประกาศกรมป่าไม้ เรื่อง จัดตั้งป่าชุมชนบ้านเสาเล้า
ท้องที่ตำบลโนนหวาย และตำบลอุบลมุง อำเภอหนองบัวซอ จังหวัดอุดรธานี

เนื้อที่ป่าชุมชนประมาณ ๑,๗๕๘ ไร่ ๓ งาน ๒๗ ตารางวา

มาตราส่วน ๑ : ๓๕,๐๐๐

เมตร ๓๐๐ ๐ ๐.๓ ๐.๖ ๐.๙ ๑.๒ ๑.๕ ๑.๘ กิโลเมตร



- เครื่องหมาย
- แนวเขตป่าชุมชน
 - แนวเขตตำบล
 - แม่น้ำ คลอง ห้วย
 - อ่างเก็บน้ำ
 - ภูเขา ควน เนิน
 - วัด ศาสนสถาน

(นายเสกสรร กวยะปานิก)
ผู้อำนวยการสำนักจัดการป่าชุมชน

(นายพัฒนพงษ์ สมิตติพัฒน์)
รองอธิบดีกรมป่าไม้ ปฏิบัติราชการแทน
อธิบดีกรมป่าไม้