

## ประกาศกรมป่าไม้

เรื่อง จัดตั้งป่าชุมชนบ้านแสงบูรพา

ท้องที่ตำบลหนองอ้อ อำเภอหนองวัวซอ จังหวัดอุดรธานี

ด้วยชุมชนบ้านแสงบูรพา หมู่ที่ ๑๑ ท้องที่ตำบลหนองอ้อ อำเภอหนองวัวซอ จังหวัดอุดรธานี ได้ยื่นขอจัดตั้งป่าชุมชนบ้านแสงบูรพา และคณะกรรมการป่าชุมชนประจำจังหวัดอุดรธานี ได้มีมติที่ประชุมครั้งที่ ๑/๒๕๖๗ เมื่อวันที่ ๓ เมษายน ๒๕๖๗ อนุมัติแผนจัดการป่าชุมชนและให้จัดตั้งป่าชุมชนบ้านแสงบูรพาได้

กรมป่าไม้พิจารณาแล้ว เพื่อเป็นการส่งเสริมให้ชุมชนได้ร่วมกับรัฐในการอนุรักษ์ ฟื้นฟู จัดการ บำรุงรักษา ตลอดจนใช้ประโยชน์จากทรัพยากรธรรมชาติ สิ่งแวดล้อม และเพื่อให้เกิดความหลากหลายทางชีวภาพอย่างสมดุลและยั่งยืนในรูปแบบของป่าชุมชน อาศัยอำนาจตามความในมาตรา ๔๐ แห่งพระราชบัญญัติป่าชุมชน พ.ศ. ๒๕๖๒ จึงให้จัดตั้งป่าชุมชนบ้านแสงบูรพา ในเขตป่าสงวนแห่งชาติ ป่าห้วยน้ำท้อ ท้องที่ตำบลหนองอ้อ อำเภอหนองวัวซอ เนื้อที่ประมาณ ๓๘๗-๓-๔๖ ไร่ ทั้งนี้ แนวเขตป่าชุมชนเป็นไปตามแผนที่ท้ายประกาศนี้

ทั้งนี้ ตั้งแต่วันที่ประกาศในราชกิจจานุเบกษาเป็นต้นไป

ประกาศ ณ วันที่ ๑๘ พฤษภาคม พ.ศ. ๒๕๖๙

พัฒนพงษ์ สมิตติพัฒน์

รองอธิบดี ปฏิบัติราชการแทน

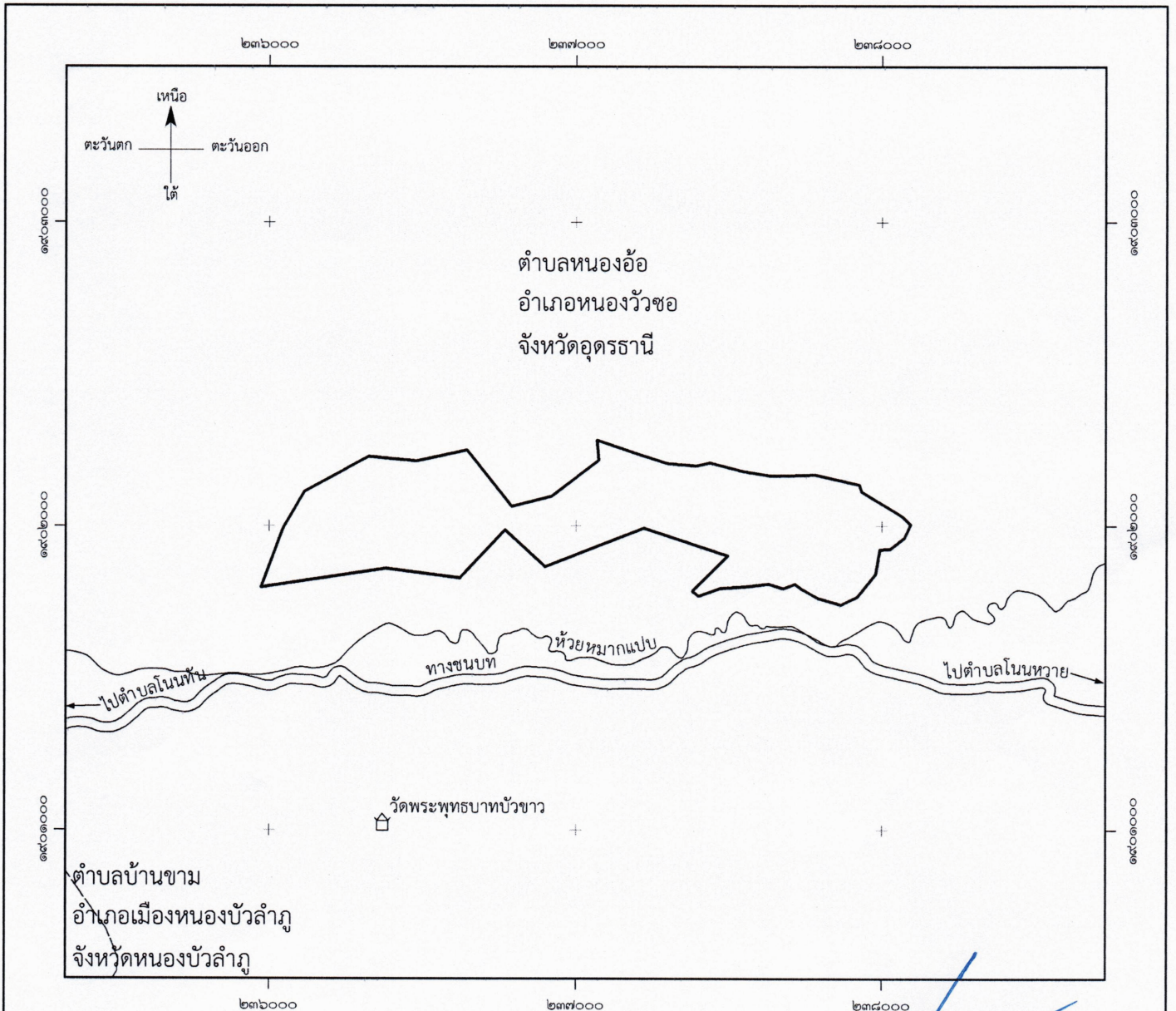
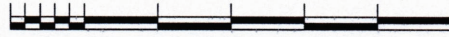
อธิบดีกรมป่าไม้

แผนที่แสดงแนวเขตป่าชุมชน  
แนวท่ายประกาศกรมป่าไม้ เรื่อง จัดตั้งป่าชุมชนบ้านแสงบูรพา  
ท้องที่ตำบลหนองอ้อ อำเภอนองวัวซอ จังหวัดอุดรธานี

เนื้อที่ป่าชุมชนประมาณ ๓๘๗ ไร่ ๓ งาน ๔๖ ตารางวา

มาตราส่วน ๑ : ๒๐,๐๐๐

เมตร ๒๐๐ ๐ ๐.๒ ๐.๔ ๐.๖ ๐.๘ ๑ กิโลเมตร



เครื่องหมาย

- แนวเขตป่าชุมชน
- ทางหลวง ถนน ซอย
- แม่น้ำ คลอง ห้วย
- วัด ศาสนสถาน

(นายเสกสรร กวยะปานิก)  
ผู้อำนวยการสำนักจัดการป่าชุมชน

(นายพัฒนพงษ์ สมิตติพัฒน์)  
รองอธิบดีกรมป่าไม้ ปฏิบัติราชการแทน  
อธิบดีกรมป่าไม้