

ประกาศกรมป่าไม้

เรื่อง จัดตั้งป่าชุมชนบ้านคำสร้างถ่อ
ท้องที่ตำบลอุ่มจาน อำเภอกุสุมาลย์ จังหวัดสกลนคร

ด้วยชุมชนบ้านคำสร้างถ่อ หมู่ที่ ๑๐ ท้องที่ตำบลอุ่มจาน อำเภอกุสุมาลย์ จังหวัดสกลนคร ได้ยื่นขอจัดตั้งป่าชุมชนบ้านคำสร้างถ่อ และคณะกรรมการป่าชุมชนประจำจังหวัดสกลนคร ได้มีมติที่ประชุม ครั้งที่ ๑/๒๕๖๖ เมื่อวันที่ ๒๖ กรกฎาคม ๒๕๖๖ อนุมัติแผนจัดการป่าชุมชนและให้จัดตั้งป่าชุมชนบ้านคำสร้างถ่อได้

กรมป่าไม้พิจารณาแล้ว เพื่อเป็นการส่งเสริมให้ชุมชนได้ร่วมกับรัฐในการอนุรักษ์ ฟื้นฟู จัดการ บำรุงรักษา ตลอดจนใช้ประโยชน์จากทรัพยากรธรรมชาติ สิ่งแวดล้อม และเพื่อให้เกิดความหลากหลายทางชีวภาพอย่างสมดุลและยั่งยืนในรูปแบบของป่าชุมชน อาศัยอำนาจตามความในมาตรา ๔๐ แห่งพระราชบัญญัติป่าชุมชน พ.ศ. ๒๕๖๒ จึงให้จัดตั้งป่าชุมชนบ้านคำสร้างถ่อ ในเขตป่าตามพระราชบัญญัติป่าไม้ พุทธศักราช ๒๔๘๔ ท้องที่ตำบลอุ่มจาน อำเภอกุสุมาลย์ จังหวัดสกลนคร เนื้อที่ประมาณ ๗๕-๑-๐๔ ไร่ ทั้งนี้ แนวเขตป่าชุมชนเป็นไปตามแผนที่ท้ายประกาศนี้

ทั้งนี้ ตั้งแต่วันที่ประกาศในราชกิจจานุเบกษาเป็นต้นไป

ประกาศ ณ วันที่ ๒๒ พฤษภาคม พ.ศ. ๒๕๖๙

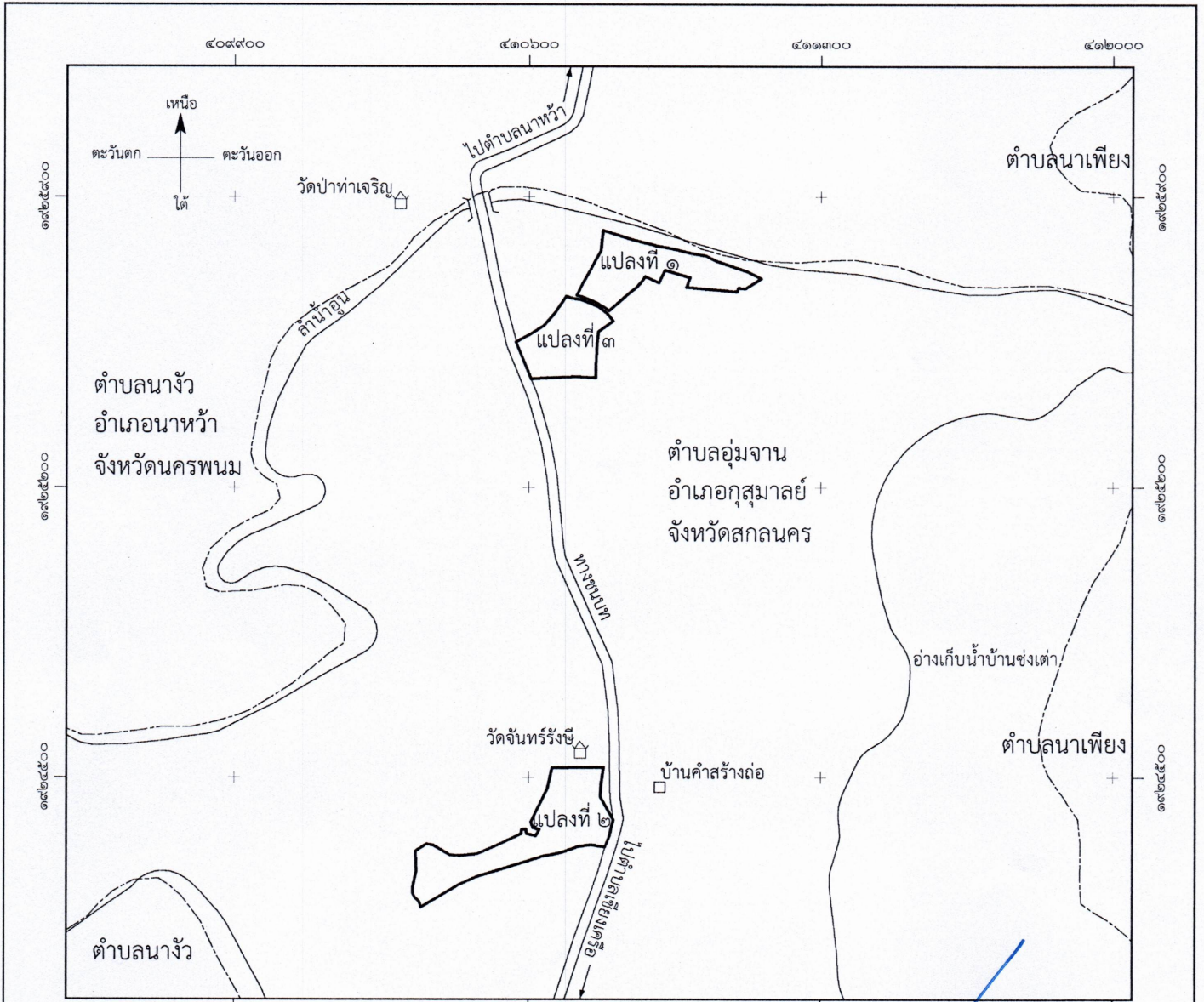
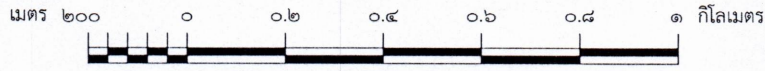
พัฒนพงษ์ สมิตติพัฒน์

รองอธิบดี ปฏิบัติราชการแทน

อธิบดีกรมป่าไม้

แผนที่แสดงแนวเขตป่าชุมชน
 แบบท้ายประกาศกรมป่าไม้ เรื่อง จัดตั้งป่าชุมชนบ้านคำสร้างถ่อ
 ที่ตำบลลุ่มจาน อำเภอกุสุมาลย์ จังหวัดสกลนคร

เนื้อที่ป่าชุมชนประมาณ ๗๕ ไร่ ๑ งาน ๐๔ ตารางวา
 มาตรการส่วน ๑ : ๑๕,๐๐๐



- เครื่องหมาย
- แนวเขตป่าชุมชน
 - ทางหลวง ถนน ขยาย
 - แนวเขตตำบล
 - สะพาน
 - แม่น้ำ คลอง ห้วย
 - อ่างเก็บน้ำ
 - หมู่บ้าน บ้าน
 - วัด ศาสนสถาน

(นายเสกสรร กวยะปานิก)
 ผู้อำนวยการสำนักจัดการป่าชุมชน

(นายพัฒนพงษ์ สมิตติพัฒน์)
 รองอธิบดีกรมป่าไม้ ปฏิบัติราชการแทน
 อธิบดีกรมป่าไม้