

ประกาศกระทรวงมหาดไทย

เรื่อง จัดตั้งสุขาภิบาลหัวขวาง อำเภอโกสัมพินธ์

จังหวัดมหาสารคาม

โดยที่เห็น เป็นการสมควร ให้ยกฐานะ ท้องถิ่น บางส่วนในตำบล
หัวขวาง อำเภอโกสัมพินธ์ จังหวัดมหาสารคาม ขึ้นเป็นสุขาภิบาล

ฉะนั้น อาศัยอำนาจตามความในมาตรา ๔ และมาตรา ๕ แห่ง
พระราชบัญญัติสุขาภิบาล พ.ศ. ๒๕๕๕ รัฐมนตรีว่าการกระทรวง
มหาดไทย จึงประกาศจัดตั้งสุขาภิบาลขึ้น ให้เรียกชื่อว่า "สุขาภิบาล
หัวขวาง จังหวัดมหาสารคาม" และกำหนดเขตไว้ดังต่อไปนี้

ด้านเหนือ ตั้งแต่หลักเขตที่ ๑ ซึ่งตั้งอยู่ที่ฝั่งใต้ของลำซั้งหลง
ตรงเขตวัดเกาะแก้วด้านตะวันตก

จากหลักเขตที่ ๑ เดิมตามฝั่งใต้ของลำซั้งหลง ไปทางทิศ
ตะวันออกเฉียงเหนือ ถึงฝั่งตะวันตกของลำน้ำซั้ง ตรงที่บรรจบกับ
ปากลำซั้งหลง ซึ่งเป็นหลักเขตที่ ๒

จากหลักเขตที่ ๒ เดิมตามฝั่งตะวันตกของลำน้ำซั้งหลงไปทางทิศ
ตะวันออกเฉียงใต้ เป็นระยะ ๑,๒๐๐ เมตร ซึ่งเป็นหลักเขตที่ ๓

ฉบับพิเศษ หน้า ๔๘

เล่ม ๗๓ ตอนที่ ๔๕ ราชกิจจานุเบกษา ๓๐ พฤษภาคม ๒๔๕๕

ด้านตะวันออก จากหลักเขตที่ ๓ เป็นเส้นตรงไปทางทิศตะวันตกเฉียงใต้ ถึงปากใต้ของทางไปวัดใต้ ตรงที่อยู่ห่างจากถนนตัดใหม่ไปทางทิศตะวันออก ๒๐๐ เมตร และเป็นเส้นขนานกับปากตะวันออกของถนนตัดใหม่ไปทางทิศตะวันตกเฉียงใต้ ถึงจุดซึ่งอยู่ห่างจากหลักเขตที่ ๓ เป็นระยะ ๑,๐๕๐ เมตร ซึ่งเป็นหลักเขตที่ ๔

ด้านใต้ จากหลักเขตที่ ๔ เป็นเส้นขนานกับศูนย์กลางทางไปคำบดท่าพระไปทางทิศตะวันตก ถึงจุดซึ่งอยู่ห่างจากหลักเขตที่ ๔ เป็นระยะ ๒,๑๕๐ เมตร ซึ่งเป็นหลักเขตที่ ๕

ด้านตะวันตก จากหลักเขตที่ ๕ เป็นเส้นตรงไปทางทิศเหนือจนบรรจบกับหลักเขตที่ ๑

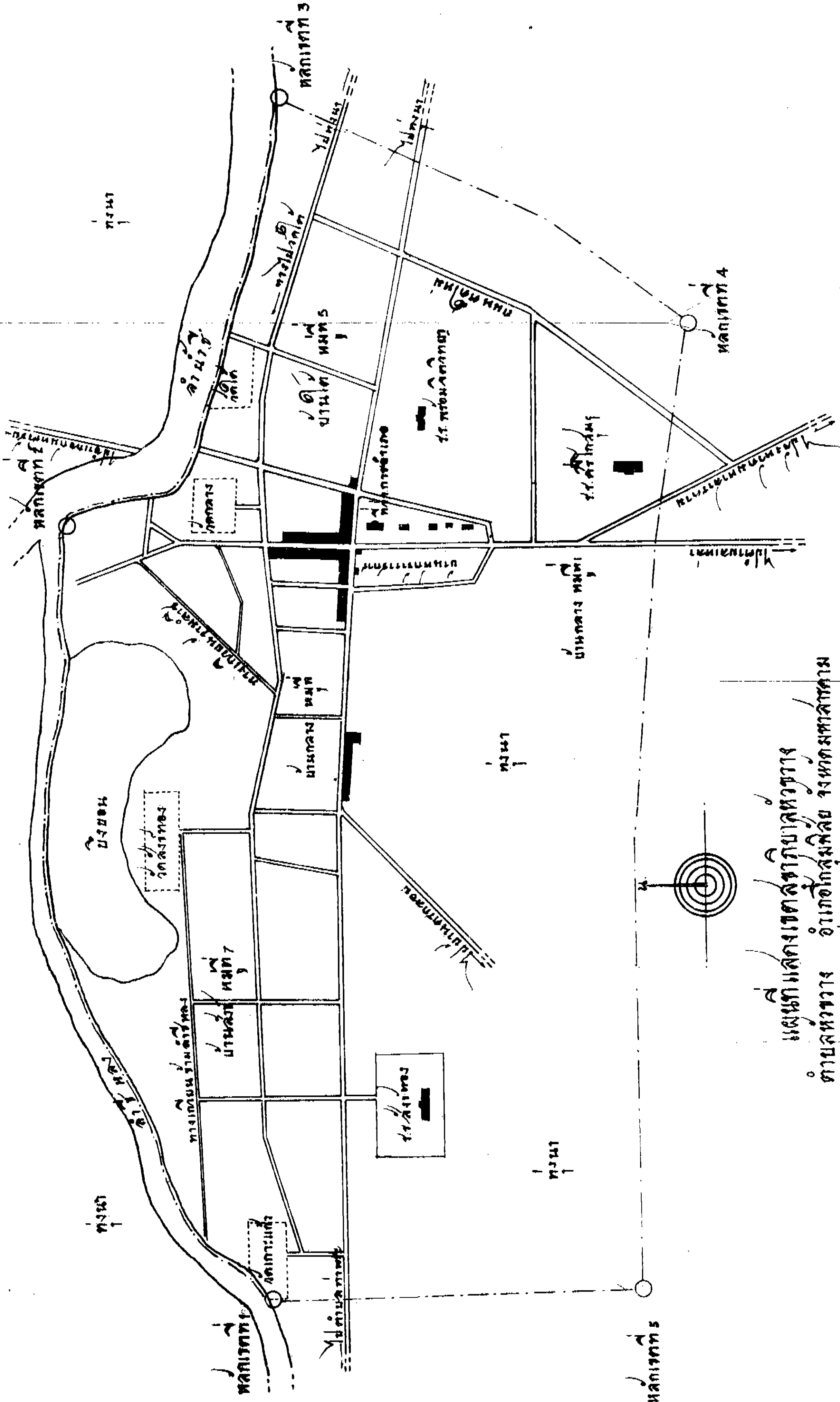
ดังปรากฏในแผนที่ท้ายประกาศนี้

ตามเส้นแนวเขตดังกล่าวในประกาศ ให้มีหลักย่อยปักไว้เพื่อแสดงแนวเขตตามสมควร

ประกาศ ณ วันที่ ๑๔ พฤษภาคม ๒๔๕๕

จอมพล ป. พิบูลสงคราม

รัฐมนตรีว่าการกระทรวงมหาดไทย



แผนที่แสดงเขตต่างๆ
 ตำบลห้วยขวาง อำเภอคลองหลวง จังหวัดปทุมธานี

พ.ศ. 2499

มาตราส่วน 1:10000



เขตต่างๆ
 หลักเขตวัดวัดต่างๆ