

เล่ม ๗๓ ตอนที่ ๔๕ ราชกิจจานุเบกษา ๓๐ พฤษภาคม ๒๕๕๕

ประกาศกระทรวงมหาดไทย  
เรื่อง จัดตั้งสุขาภิบาลพังดา อำเภอสะเตา  
จังหวัดสงขลา

โดยที่เห็น เป็นการสมควร ให้ยกฐานะท้องถิ่น บางส่วนในตำบล  
พังดา อำเภอสะเตา จังหวัดสงขลา ขึ้นเป็นสุขาภิบาล

ฉะนั้น อาศัยอำนาจตามความในมาตรา ๔ และมาตรา ๕ แห่ง  
พระราชบัญญัติสุขาภิบาล พ.ศ. ๒๕๕๕ รัฐมนตรีว่าการกระทรวง  
มหาดไทย จึงประกาศจัดตั้งสุขาภิบาลขึ้น ให้เรียกชื่อว่า “สุขาภิบาล  
พังดา จังหวัดสงขลา” และกำหนดเขตไว้ดังต่อไปนี้

ด้านเหนือ ตั้งแต่หลักเขตที่ ๑ ซึ่งตั้งอยู่ริมฝั่งเหนือของสายน้ำ  
ดินแดง ตอนที่อยู่ห่างจากสะพานดินแดง ไปทางทิศตะวันตกเฉียงเหนือ  
๘๕๐ เมตร

จากหลักเขตที่ ๑ เป็นเส้นตรงไปทางทิศตะวันออก ผ่านหลัก  
กม. ที่ ๕๑.๔๐๐ ของทางรถไฟสาย กรุงเทพฯ—ปาดังเบซาร์ ไปทาง  
ทิศตะวันออก ถึงจุดที่อยู่ห่างจากหลัก กม. ที่ ๕๑.๔๐๐ ไปทาง  
ทิศตะวันออก ๗๕๐ เมตร ซึ่งเป็นหลักเขตที่ ๒

ฉบับพิเศษ หน้า ๕๒

เล่ม ๗๓ ตอนที่ ๔๕ ราชกิจจานุเบกษา ๓๐ พฤษภาคม ๒๔๙๕

---

ด้านตะวันออก จากหลักเขตที่ ๒ เป็นเส้นตรงฉากกับเส้นหลักเขตที่ ๑ และหลักเขตที่ ๒ ไปทางทิศใต้ เป็นระยะ ๒,๗๐๐ เมตร ซึ่งเป็นหลักเขตที่ ๓

ด้านใต้ จากหลักเขตที่ ๓ เป็นเส้นตรงฉากกับเส้นหลักเขตที่ ๒ และหลักเขตที่ ๓ ไปทางทิศตะวันตก ถึงฝั่งตะวันออกของคลองใหญ่ ซึ่งเป็นหลักเขตที่ ๔

ด้านตะวันตก จากหลักเขตที่ ๔ เดี่ยวตามฝั่งตะวันออกของคลองใหญ่ไปทางทิศเหนือ ถึงฝั่งใต้ของคลองแจะ ตรงที่บรรจบกับคลองใหญ่ ซึ่งเป็นหลักเขตที่ ๕

จากหลักเขตที่ ๕ เป็นเส้นตรงไปทางทิศตะวันออกเฉียงเหนือ จนบรรจบกับหลักเขตที่ ๑

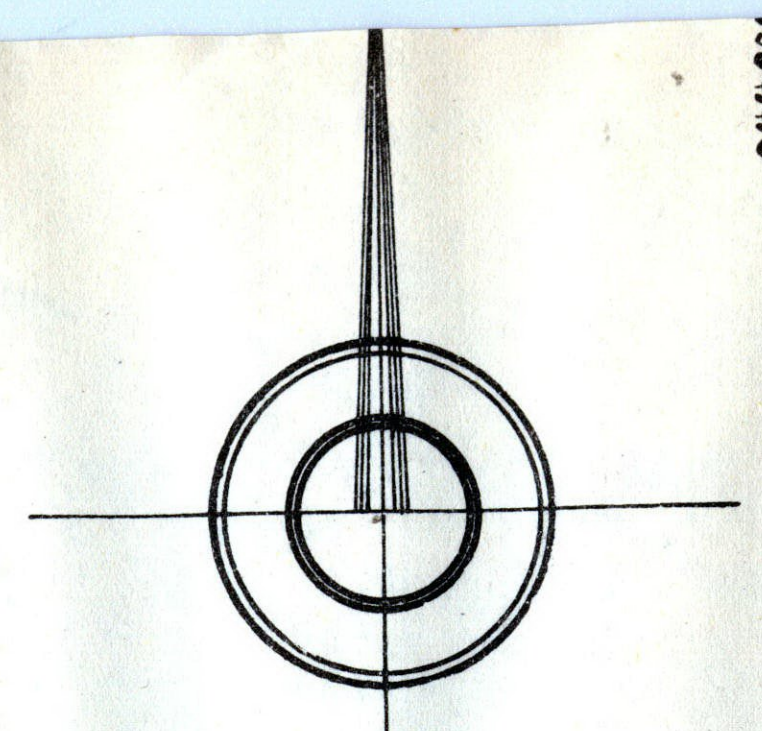
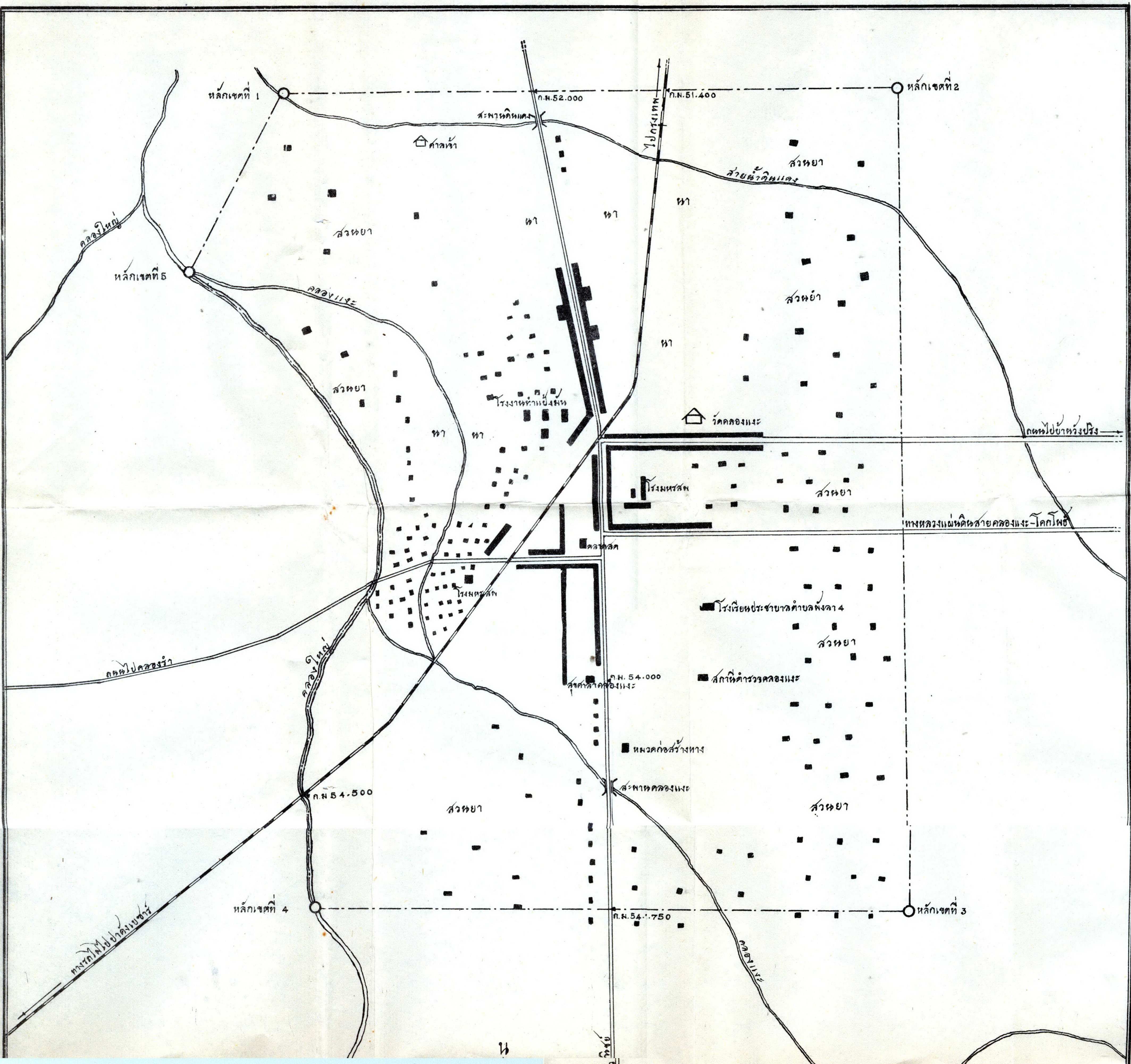
ดังปรากฏในแผนที่ท้ายประกาศนี้

ตามเส้นแนวเขตดังกล่าวกำหนดไว้ในประกาศ ให้มีหลักย่อยปักไว้ เพื่อแสดงแนวเขตตามสมควร

ประกาศ ณ วันที่ ๑๔ พฤษภาคม ๒๔๙๕

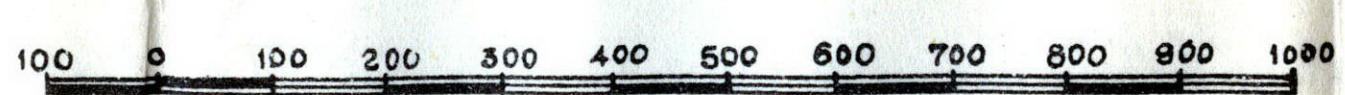
จอมพล ป. พิบูลสงคราม  
รัฐมนตรีว่าการกระทรวงมหาดไทย





แผนที่แสดงเขตสงขลาภิบาลพังงา  
ตำบลพังงา อำเภอสะเดา จังหวัดสงขลา  
พ.ศ. 2499

มาตราส่วน 1:10,000



เครื่องหมาย

หลักเขตสงขลาภิบาล