

## ประกาศกรมป่าไม้

เรื่อง เพิกถอนป่าชุมชนบ้านห้วยยี่น บางส่วน  
ท้องที่ตำบลบ่อ อำเภอมืองน่าน จังหวัดน่าน

ด้วยป่าชุมชนบ้านห้วยยี่น หมู่ที่ ๒ ตำบลบ่อ อำเภอมืองน่าน จังหวัดน่าน ได้จัดตั้งขึ้นตามแนวทางการจัดทำโครงการป่าชุมชนของกรมป่าไม้ตามกฎหมายว่าด้วยป่าไม้ เมื่อวันที่ ๑๕ พฤศจิกายน ๒๕๖๒ รวมเนื้อที่ประมาณ ๙๑๙-๓-๐๗ ไร่ ในเขตป่าตามพระราชบัญญัติป่าไม้ พุทธศักราช ๒๕๕๔ ท้องที่ตำบลบ่อ อำเภอมืองน่าน จังหวัดน่าน ซึ่งเป็นป่าชุมชนตามพระราชบัญญัติป่าชุมชน พ.ศ. ๒๕๖๒

บัดนี้ คณะกรรมการจัดการป่าชุมชนบ้านห้วยยี่น ได้มีมติที่ประชุมเมื่อวันที่ ๑๕ พฤศจิกายน ๒๕๖๘ ขอให้เพิกถอนป่าชุมชนบ้านห้วยยี่น บางส่วน เนื้อที่ประมาณ ๓๑-๒-๔๗ ไร่ เนื่องจากหน่วยงานที่เกี่ยวข้องจะขออนุญาตใช้พื้นที่เพื่อเป็นที่ตั้งของศูนย์ส่งเสริมและพัฒนาอาชีพการเกษตรจังหวัดน่าน

กรมป่าไม้พิจารณาแล้ว เห็นว่าการที่คณะกรรมการจัดการป่าชุมชนขอเพิกถอนป่าชุมชน บางส่วนดังกล่าวข้างต้น มีเหตุผลอันสมควรและมีรายละเอียดโดยชัดแจ้ง ซึ่งเป็นไปตามมาตรา ๔๘ วรรคหนึ่ง แห่งพระราชบัญญัติป่าชุมชน พ.ศ. ๒๕๖๒ ประกอบกับคณะกรรมการป่าชุมชนประจำจังหวัด ได้มีมติเห็นชอบการเพิกถอนด้วยแล้ว ฉะนั้น อาศัยอำนาจตามความในมาตรา ๗๘ วรรคหนึ่ง แห่งพระราชบัญญัติป่าชุมชน พ.ศ. ๒๕๖๒ จึงให้เพิกถอนป่าชุมชนบ้านห้วยยี่น ในเขตป่าตามพระราชบัญญัติป่าไม้ พุทธศักราช ๒๕๕๔ ท้องที่ตำบลบ่อ อำเภอมืองน่าน จังหวัดน่าน บางส่วน เนื้อที่ประมาณ ๓๑-๒-๔๗ ไร่ ทั้งนี้ แนวเขตที่เพิกถอนเป็นไปตามแผนที่ท้ายประกาศนี้

ทั้งนี้ ตั้งแต่วันที่ประกาศในราชกิจจานุเบกษาเป็นต้นไป

ประกาศ ณ วันที่ ๒๘ พฤษภาคม พ.ศ. ๒๕๖๙

พัฒนพงษ์ สมิตติพัฒน์

รองอธิบดี ปฏิบัติราชการแทน

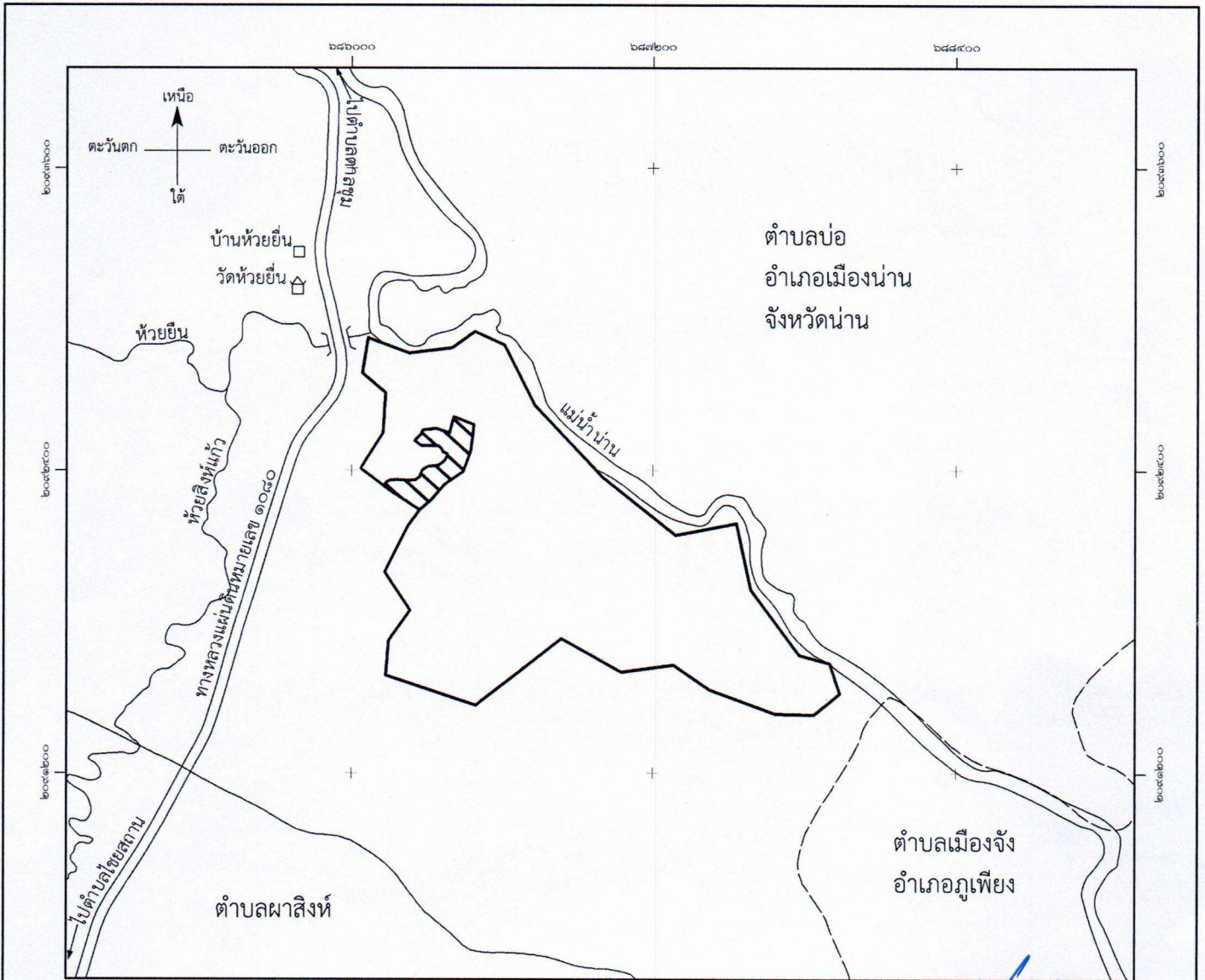
อธิบดีกรมป่าไม้

แผนที่ทำยประกาศกรมป่าไม้  
เรื่อง เพิกถอนป่าชุมชนบ้านห้วยยี่น บางส่วน  
ท้องที่ ตำบลบ่อ อำเภอมืองน่าน จังหวัดน่าน

เนื้อที่เพิกถอนประมาณ ๓๑ ไร่ ๒ งาน ๔๗ ตารางวา

มาตราส่วน ๑ : ๒๕,๐๐๐

เมตร ๒๐๐ ๐ ๐.๒ ๐.๔ ๐.๖ ๐.๘ ๑ กิโลเมตร



เครื่องหมาย

- แนวเขตป่าชุมชน
- บริเวณที่เพิกถอน
- ทางหลวง ถนน ขอย
- แนวเขตตำบล
- สะพาน
- แม่น้ำ คลอง ห้วย
- หมู่บ้าน บ้าน
- วัด ศาสนสถาน

(นายเสกสรร กวยะปานิก)

ผู้อำนวยการสำนักจัดการป่าชุมชน

(นายพัฒน์พงษ์ สมิตติพัฒน์)

รองอธิบดี ปฏิบัติราชการแทน

อธิบดีกรมป่าไม้