

ประกาศกรมป่าไม้

เรื่อง เพิกถอนป่าชุมชนบ้านห้วยลี บางส่วน
ท้องที่ตำบลสะเนียน อำเภอเมืองน่าน จังหวัดน่าน

ด้วยป่าชุมชนบ้านห้วยลี หมู่ที่ ๓ ตำบลสะเนียน อำเภอเมืองน่าน จังหวัดน่าน ได้จัดตั้งขึ้นตามแนวทางการจัดทำโครงการป่าชุมชนของกรมป่าไม้ตามกฎหมายว่าด้วยป่าไม้ กฎหมายว่าด้วยป่าสงวนแห่งชาติ เมื่อวันที่ ๒๒ พฤศจิกายน ๒๕๖๒ รวมเนื้อที่ประมาณ ๕๔๒-๑-๒๗ ไร่ ในเขตป่าสงวนแห่งชาติป่าน้ำยาวและป่าน้ำสวด ท้องที่ตำบลสะเนียน อำเภอเมืองน่าน จังหวัดน่าน ซึ่งเป็นป่าชุมชนตามพระราชบัญญัติป่าชุมชน พ.ศ. ๒๕๖๒

บัดนี้ คณะกรรมการจัดการป่าชุมชนบ้านห้วยลี ได้มีมติที่ประชุมเมื่อวันที่ ๑๐ ตุลาคม ๒๕๖๘ ขอให้เพิกถอนป่าชุมชนบ้านห้วยลี บางส่วน เนื้อที่ประมาณ ๒๕๐-๐-๐๐ ไร่ เนื่องจากหน่วยงานที่เกี่ยวข้องจะขออนุญาตใช้พื้นที่เพื่อก่อสร้างศูนย์ราชการจังหวัดน่าน

กรมป่าไม้พิจารณาแล้ว เห็นว่าการที่คณะกรรมการจัดการป่าชุมชนขอเพิกถอนป่าชุมชน บางส่วนดังกล่าวข้างต้น มีเหตุผลอันสมควรและมีรายละเอียดโดยชัดแจ้ง ซึ่งเป็นไปตามมาตรา ๔๘ วรรคหนึ่ง แห่งพระราชบัญญัติป่าชุมชน พ.ศ. ๒๕๖๒ ประกอบกับคณะกรรมการป่าชุมชนประจำจังหวัด ได้มีมติเห็นชอบการเพิกถอนด้วยแล้ว ฉะนั้น อาศัยอำนาจตามความในมาตรา ๗๘ วรรคหนึ่ง แห่งพระราชบัญญัติป่าชุมชน พ.ศ. ๒๕๖๒ จึงให้เพิกถอนป่าชุมชนบ้านห้วยลี ในเขตป่าสงวนแห่งชาติ ป่าน้ำยาวและป่าน้ำสวด ท้องที่ตำบลสะเนียน อำเภอเมืองน่าน จังหวัดน่าน บางส่วน เนื้อที่ประมาณ ๒๕๐-๐-๐๐ ไร่ ทั้งนี้ แนวเขตที่เพิกถอนเป็นไปตามแผนที่ท้ายประกาศนี้

ทั้งนี้ ตั้งแต่วันที่ประกาศในราชกิจจานุเบกษาเป็นต้นไป

ประกาศ ณ วันที่ ๒๘ พฤษภาคม พ.ศ. ๒๕๖๙

พัฒนพงษ์ สมิตติพัฒน์

รองอธิบดี ปฏิบัติราชการแทน

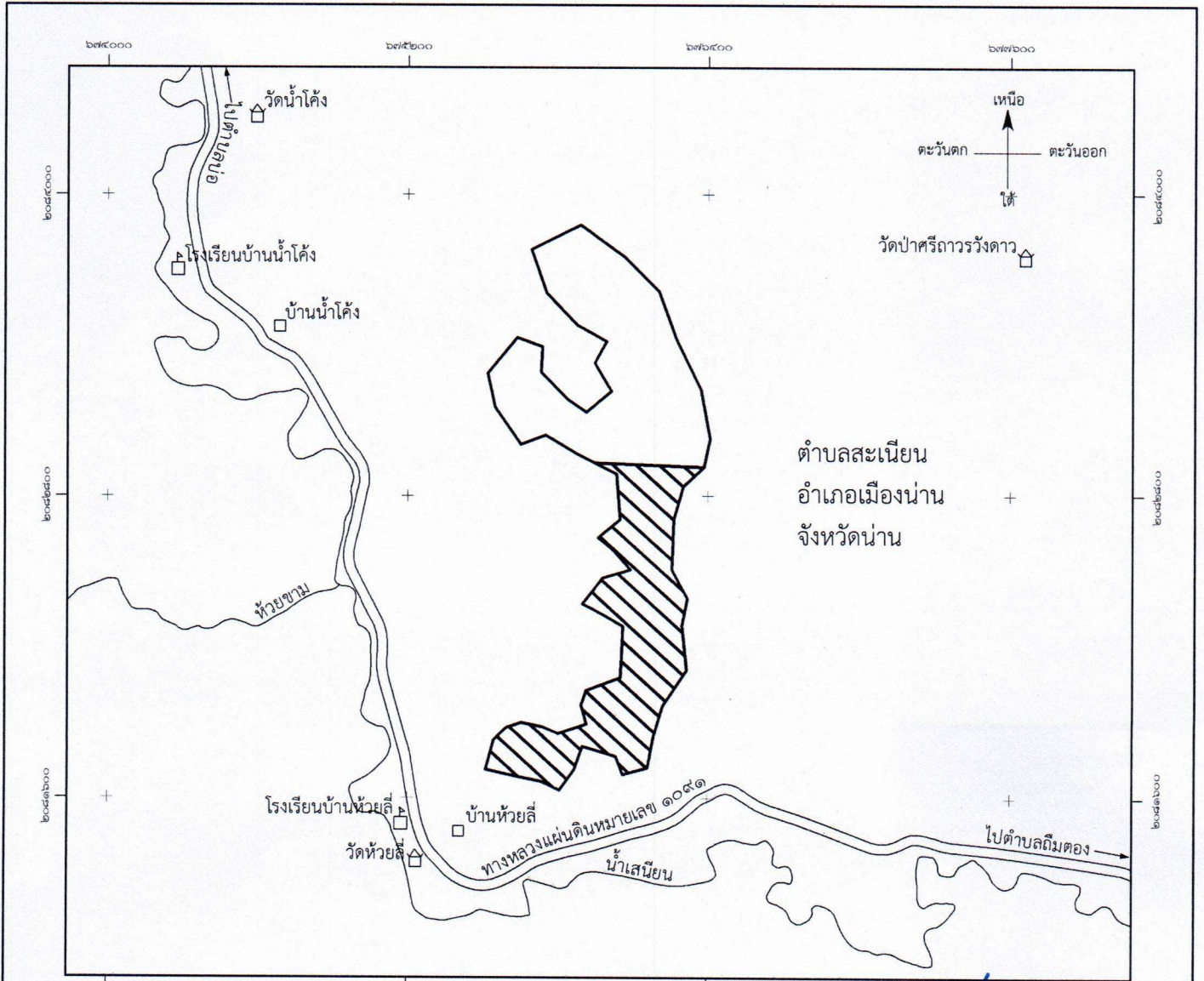
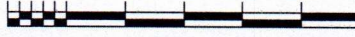
อธิบดีกรมป่าไม้

แผนที่ท้ายประกาศกรมป่าไม้
เรื่อง เพิกถอนป่าชุมชนบ้านห้วยลี บางส่วน
ท้องที่ ตำบลสะเนี่ยน อำเภอเมืองน่าน จังหวัดน่าน

เนื้อที่เพิกถอนประมาณ ๒๕๐ ไร่ ๐ งาน ๐๐ ตารางวา

มาตราส่วน ๑ : ๒๕,๐๐๐

เมตร ๒๐๐ ๐ ๐.๒ ๐.๔ ๐.๖ ๐.๘ ๑ กิโลเมตร



เครื่องหมาย

- แนวเขตป่าชุมชน
- บริเวณที่เพิกถอน
- ทางหลวง ถนน ซอย
- แม่น้ำ คลอง ห้วย
- หมู่บ้าน บ้าน
- วัด ศาสนสถาน
- มหาวิทยาลัย วิทยาลัย โรงเรียน

(นายเสกสรร กวยะปานิก)
ผู้อำนวยการสำนักจัดการป่าชุมชน

(นายพัฒนพงษ์ สมิตติพัฒน์)
รองอธิบดี ปฏิบัติราชการแทน
อธิบดีกรมป่าไม้