

ประกาศของคณะปฏิวัติ

ฉบับที่ ๓๘

โดยที่ได้มีพระราชกฤษฎีกากำหนดเขตที่ดินในบริเวณที่
ที่จะเวนคืนในท้องที่อำเภอเมืองสระบุรี จังหวัดสระบุรี พ.ศ.
๒๔๘๖ เพื่อขยายพื้นที่สำหรับสร้างอาคารและสิ่งอุปกรณ์ใน
ทางราชการทหารให้เป็นการเพียงพอ อันจำเป็นในการป้องกัน
ประเทศโดยตรง บัดนี้ กองทัพบกได้ทำการสำรวจเขตที่ดิน
ในบริเวณที่ที่จะเวนคืนเสร็จแล้ว

หัวหน้าคณะปฏิวัติจึงมีคำสั่งดังต่อไปนี้

ข้อ ๑ ให้เวนคืนอสังหาริมทรัพย์ในท้องที่ตำบลดิ่งชัน
ตำบลปากข้าวสาร ตำบลกุดนกกเปล้า ตำบลหนองปลาไหล
และตำบลหนองยาว อำเภอเมืองสระบุรี จังหวัดสระบุรี ภายใน
แนวเขตตามแผนที่ท้ายประกาศนี้ ซึ่งปรากฏรายชื่อผู้เป็นเจ้าของ
หรือผู้ครอบครองโดยชอบด้วยกฎหมายตามบัญชีท้าย
ประกาศนี้ ให้แก่กองทัพบก

ข้อ ๒ ให้ผู้บัญชาการทหารบกเป็นเจ้าหน้าที่เวนคืน
อสังหาริมทรัพย์ตามประกาศนี้

ฉบับพิเศษ หน้า ๒

เล่ม ๑๕ ตอนที่ ๑๑๐ ราชกิจจานุเบกษา ๒๕ ธันวาคม ๒๕๐๑

ข้อ ๓ ให้ถือว่าประกาศนี้มีผลใช้บังคับเช่นเดียวกับพระราชบัญญัติเวนคืนอสังหาริมทรัพย์ซึ่งออกตามความในมาตรา ๘ แห่งพระราชบัญญัติว่าด้วยการเวนคืนอสังหาริมทรัพย์ พ.ศ. ๒๔๕๗

ข้อ ๔ ให้ปลัดกระทรวงกลาโหมรักษาการตามประกาศนี้
ตั้งแต่วันที่ ๒๕ ธันวาคม ๒๕๐๑ เป็นต้นไป

ประกาศ ณ วันที่ ๒๕ ธันวาคม ๒๕๐๑

จอมพล สฤษดิ์ ธนะรัชต์

หัวหน้าคณะปฏิวัติ

แผนที่ท้ายประกาศของคณะปฏิวัติ ฉบับที่ 38

ลงวันที่ 25 ธันวาคม 2501

มาตราส่วน 1:20,000

เครื่องทำรูป

เขตที่ 121

Sothy Anon ผู้สำรวจ

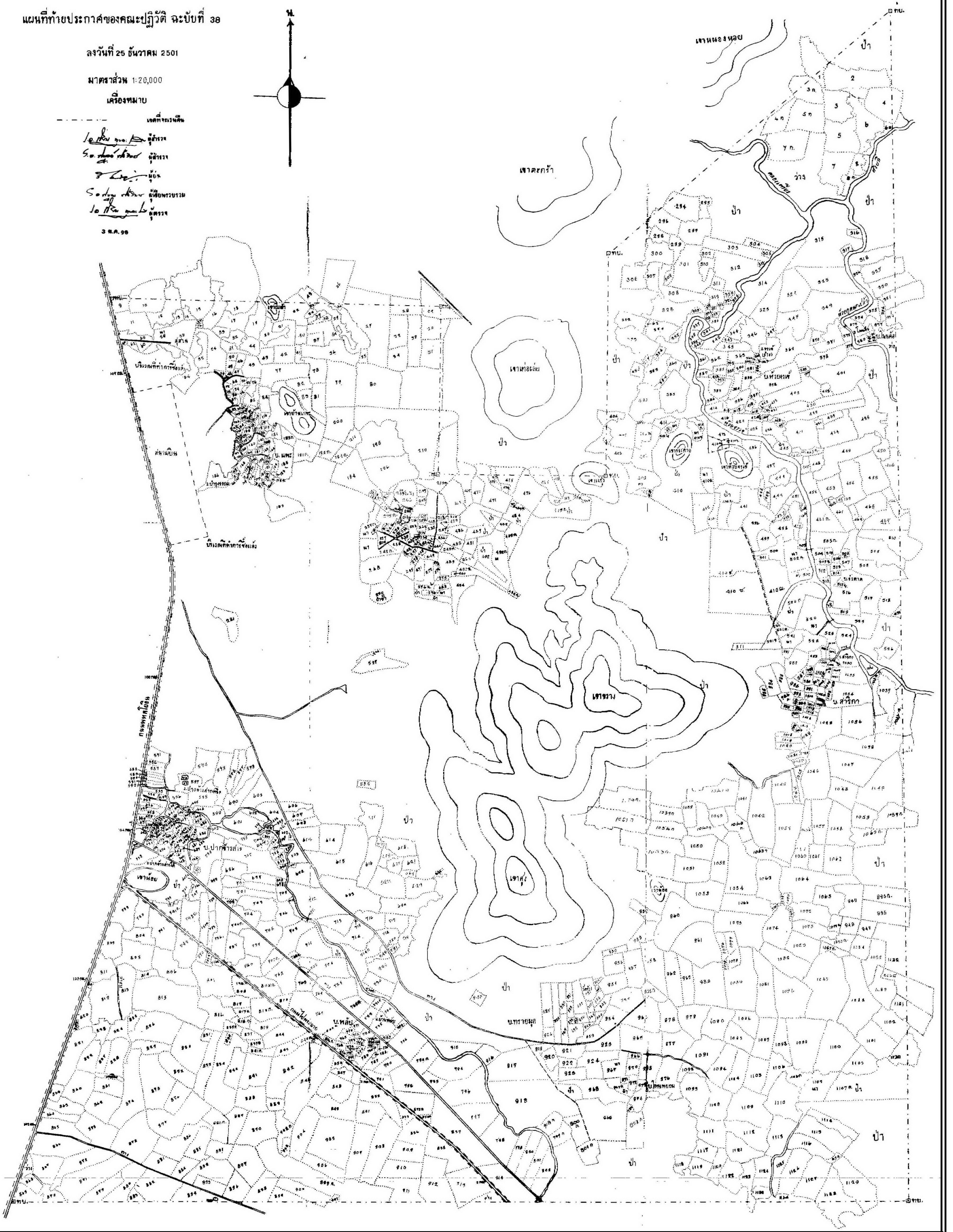
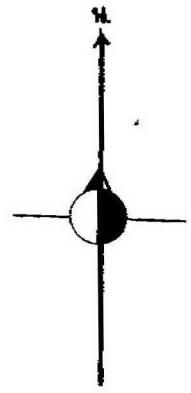
S. S. S. ผู้ควบคุม

S. S. S. ผู้ควบคุม

Sothy Anon ผู้ควบคุม

Sothy Anon ผู้ควบคุม

3 ก.ค. 50



บัญชีรายชื่อเจ้าของหรือผู้ครอบครองที่ดินของเทศบาลนครขอนแก่น ที่ขายประกาศของคณะกรรมการที่ดินที่ ๒๕ ธันวาคม ๒๕๐๑

แปลง หมายเลข ที่ดิน	ชื่อเจ้าของหรือผู้ครอบครอง	ที่ตั้งบ้านเรือนอยู่			หนังสือสำคัญ			ที่ดินตั้งอยู่			ที่ดินต้องเวนคืน		หมายเหตุ	
		ตำบล	อำเภอ	จังหวัด	โฉนดที่	รวม	เลขที่ดิน	หน้าสำรวจ	ตำบล	อำเภอ	จังหวัด	ไร่		งาน
๑	นายกริม แดงจันทร์	ดลิ่งชัน	เมือง	สระบุรี	๓๕	๒๕ อ.	๕๘	๑๓๕	ดลิ่งชัน	เมือง	สระบุรี	๑	—	๓๐
๒	นางหมา ช่อมะกอก	"	"	"	๓๗	—	๖๔	๑๓๗	"	"	"	๓๑	—	๓๐
๓	นายเต็ง นาค	"	"	"	๓๖	—	๕๕	๑๓๖	"	"	"	๑๕	๒	๒๐
๓ ก.	นางม หาสิน	"	"	"	—	—	—	—	"	"	"	๒๑	๓	๐๘
๔	นายเช็ก นางคำ เหลี่ยมสมุทร	"	"	"	๓๑	—	๓๒	๑๓๑	"	"	"	๑๐	๒	๐๔
๔ ก.	นายอยู่ มณฑา	"	"	"	—	—	—	—	"	"	"	๑๕	๒	๐๑
๕	นางหนู หาสิน	"	"	"	๓๕	—	๖๒	๑๓๕	"	"	"	๑๕	—	๔๘
๕ ก.	นางสุข เบาเทศ	"	"	"	—	—	—	—	"	"	"	๑๕	—	—
๖	นายยา ศรีสุนทร	"	"	"	๓๒	—	๗๔	๑๓๒	"	"	"	๑๕	—	—
๖ ก.	นายแหว บัวพร	"	"	"	—	—	—	—	"	"	"	๖	๒	๖๐
๗	นางแพ เบากองทอง	"	"	"	๓๔	—	๗๕	๑๓๔	"	"	"	๒๕	๑	๔๐
๗ ก.	นายชู วงษ์วรรณ	"	"	"	—	—	—	—	"	"	"	๑๒	๑	๘๕
๘	นายรังษ์ สุทธิจักร	"	"	"	๓๓	—	๗๓	๑๓๓	"	"	"	๕	๒	๖๐
๘ ก.	นายรังษ์ สุทธิจักร	"	"	"	—	—	—	—	"	"	"	๗	—	—

ฉบับพิเศษ หน้า ๔
ราชกิจจานุเบกษา

เล่ม ๗๕ ตอนที่ ๑๑๐

๒๕ ธันวาคม ๒๕๐๑

แบบลง หมายเลข เลขที่	ชื่อเจ้าของหรือผู้ครอบครอง	ตั้งบ้านเรือนอยู่			หนังสือสำคัญ			ที่ดินตั้งอยู่			ที่ดินที่จองเวนคืน			หมายเหตุ	
		ตำบล	อำเภอ	จังหวัด	ระวาง	เลขที่ดิน	หน้าสำรวจ	ตำบล	อำเภอ	จังหวัด	ไร่	งาน	วา		
๕	นายอนันต์ บุญเกิด	ปากข้าวสาร	เมือง	สระบุรี	๑๖๘	๔๐	๑๖๘	๑๖๘	ปากข้าวสาร	เมือง	สระบุรี	๕	๓	๕๐	
๑๐	นายชูป วงศ์พุกธา	"	"	"	๑๕๑	๓๗	๑๕๑	๑๕๑	"	"	"	๒๗	—	๔๐	
๑๑	นางแก้ว สุทธิไศ	"	"	"	๑๖๕	๔๑	๑๖๕	๑๖๕	"	"	"	๒๑	—	—	
๑๒	นางพวง เกียรติศิริ	"	"	"	๑๕๐	๓๕	๑๕๐	๑๕๐	"	"	"	๑๒	๑	๖๘	
๑๓	นางพวง เกียรติศิริ	"	"	"	๔๕๕๒	๑๖๔	๒๗๘	๒๗๘	"	"	"	๔	๓	๐๔	
๑๔	นายบุญธรรม แซ่ลิ้ม	"	"	"	๑๔๕	๓๘	๑๔๕	๑๔๕	"	"	"	๕	๑	—	
๑๖	นายบุญธรรม แซ่ลิ้ม	"	"	"	—	พระราชอง	—	—	"	"	"	๑๕	—	๒๖	
๑๗	นางอม มขยม	"	"	"	—	—	—	—	"	"	"	๖	๓	๖๗	
๑๘	นางพวง เกียรติศิริ	"	"	"	๓๓	—	—	—	"	"	"	๕	๒	๘๐	
๑๙	นางน้อย มขยม	"	"	"	๑๔๓	๔๘	๑๔๓	๑๔๓	"	"	"	๑๑	๑	๓๔	
๒๐	นายเบย, นางนิต อุวะไลย	"	"	"	๑๔๒	๔๕	๑๔๒	๑๔๒	"	"	"	๘	๒	๐๔	
๒๑	นายเบย, นางนิต อุวะไลย	"	"	"	—	—	—	—	"	"	"	๑๐	—	—	
๒๒	น. ส. สนิท วงศ์พุกธา	"	"	"	—	—	—	—	"	"	"	๑๒	๒	๕๕	
๒๓	นายดา, นางดวง อุวะไลย	"	"	"	—	—	—	—	"	"	"	๖	—	—	
๒๔	น. ส. สนิท วงศ์พุกธา	"	"	"	๒๗๑๑	๕๐	๔๒๖	๔๒๖	"	"	"	๑	๓	๕๖	
๒๕	นายดา, นางน้อย มขยม	"	"	"	๒๗๑๒	๕๑	๔๒๗	๔๒๗	"	"	"	๑๒	—	๘๕	
๒๖	นางทองรัก, นายเดชจรต สิริบุญ	"	"	"	๔	๑๖๖	๔๗๗	๔๗๗	"	"	"	๑	—	๖๐	
๒๗	นายเตอ, นางบุญมิ่ง วงษา	"	"	"	—	—	—	—	"	"	"	๔๕	—	๕๐	
๒๘	นายเทอ สาลิตก	"	"	"	—	—	—	—	"	"	"	๑๐	—	—	
๒๙	นายมิ่ง แก้วสุข	"	"	"	—	—	—	—	"	"	"	๖	๓	๐๒	
๓๐	นายโง่น, นางหลอด สุทธิไศ	"	"	"	—	—	—	—	"	"	"	๗	๑	๐๕	
๓๑	นายทอง สี่มา	"	"	"	—	—	—	—	"	"	"	๑๓	๒	—	
๓๒	นายบน กิมไศ	"	"	"	—	—	—	—	"	"	"	๑๗	๓	๑๐	

ฉบับพิเศษ หน้า ๕

ราชกิจจานุเบกษา

๒๕ ธันวาคม ๒๕๐๑

เล่ม ๗๕ ตอนที่ ๑๑๐

แปลง หมายเลข เลขที่	ชื่อเจ้าของหรือผู้ครอบครอง	ตั้งบ้านเรือนอยู่			หนังสือสำคัญ			ที่ดินตั้งอยู่			ที่ดินที่จองเวนคืน		หมายเหตุ	
		ตำบล	อำเภอ	จังหวัด	โฉนดที่ดิน	ระวาง	เลขที่ดิน	หน้าสำรวจ	ตำบล	อำเภอ	จังหวัด	ไร่		งาน
๓๓	นางอิน บรรดาศักดิ์	ปากข้าวสาร	เมือง	สระบุรี	—	—	—	—	ปากข้าวสาร	เมือง	สระบุรี	๑๕	๑	๐๕
๓๔	นายแก้ว แสนเสนาะ	"	"	"	—	—	—	—	"	"	"	๑๑	๒	๔๐
๓๕	นายคำมา แก้วสุข	"	"	"	—	—	—	—	"	"	"	๓	๒	๕๕
๓๖	นายอิน หนูถ้ำ	"	"	"	—	—	—	—	"	"	"	๒๓	—	—
๓๗	นายดา, นางดวง อุระโดย	"	"	"	—	—	—	—	"	"	"	๖	๑	—
๓๘	นายจรูญ นวนุต	"	"	"	—	—	—	—	"	"	"	๓	๓	๐๖
๓๙	นางทองสับ พิมพานต์	"	"	"	—	—	—	—	"	"	"	๓	๓	๓๖
๔๐	นายทอง พรหมศรีทรัพย์	"	"	"	—	—	—	—	"	"	"	๖	—	๗๒
๔๑	นายแก้ว กะวานิช	"	"	"	—	—	—	—	"	"	"	๓	๑	—
๔๒	นายหลง กิมโฮ	"	"	"	—	—	—	—	"	"	"	๕	๓	๖๐
๔๓	นายหลง กิมโฮ	"	"	"	๒๑๗๐	๓ ก.ค. ๒๓๐.	๕๓	๔๒๕	"	"	"	๗	—	๒๐
๔๔	นายเหรียญ สงประเสริฐ	"	"	"	—	—	—	—	"	"	"	๔	๒	—
๔๕	นางเพชร ศิลาแรง	"	"	"	—	—	—	—	"	"	"	๕	๑	—
๔๖	นายเจริญ กรອງทอง	"	"	"	—	—	—	—	"	"	"	๒	๒	๒๐
๔๗	นางอ่อน แพงหลวง	"	"	"	—	—	—	—	"	"	"	๑	๓	—
๔๘	นายเทียม ทองนพ	"	"	"	—	—	—	—	"	"	"	๑	—	—
๔๙	นายสุวรรณ พยัคฆแสง	"	"	"	—	—	—	—	"	"	"	๒	—	—
๕๐	นายเทียม ทองนพ	"	"	"	—	—	—	—	"	"	"	๒	—	๗๐
๕๑	นายเหรียญ สงประเสริฐ	"	"	"	—	—	—	—	"	"	"	๔	—	—
๕๒	นายสิงห์, นางพัน สงประเสริฐ	"	"	"	๒๗๕	๓ ก.ค. ๒๕๐.	๔๗	๔๒๕	"	"	"	๑๒	—	๖๐
๕๓	นายจันทร์ หลงแก้ว	"	"	"	—	—	—	—	"	"	"	๔	๑	๕๐

แบบ หมายเลข	ชื่อเจ้าของหรือผู้ครอบครอง	ตั้งบ้านเรือนอยู่			หนังสือสำคัญ			ที่ดินตั้งอยู่			ที่ดินต้องเวนคืน		หมายเหตุ	
		ตำบล	อำเภอ	จังหวัด	โฉนดที่ดิน	ระวาง	เลขที่ดิน	หน้าสำรวจ	ตำบล	อำเภอ	จังหวัด	ไร่		งาน
๕๔	นายจันทร์ สุกใส	ปากข้าวสาร	เมือง	สระบุรี	—	—	—	—	ปากข้าวสาร	เมือง	สระบุรี	๒๒	๑	๖๕
๕๕	นายจันทร์ สุกใส	"	"	"	๑๔๔	—	๔๖	๑๔๔	"	"	"	๘	—	๗๒
๕๖	ฮวงซุ่ย (นายแสง เกษยศิริ)	"	"	"	—	—	—	—	"	"	"	—	๒	๓๐
๕๗	ฮวงซุ่ย (นายแสง เกษยศิริ)	"	"	"	—	—	—	—	"	"	"	—	๓	—
๕๘	สุสานสาธารณะ (นายแสง เกษยศิริ)	"	"	"	—	—	—	—	"	"	"	๒๑	—	๕๔
๕๙	นางพัก แสงนาค	"	"	"	—	—	—	—	"	"	"	๑	๓	—
๖๐	นายเบอะ สุกใส	"	"	"	—	—	—	—	"	"	"	๘	๒	๘๖
๖๑	นายจุ่ม ต้นแหวน	"	"	"	—	—	—	—	"	"	"	๒๘	๓	๔๕
๖๔	นางชิว สุวรรณพานิชย์	"	"	"	—	—	—	—	"	"	"	๒๘	—	๗๕
๖๘	นายเหรียญ สงประเสริฐ	"	"	"	—	—	—	—	"	"	"	—	๒	—
๖๙	นายชู ศรีวงษา	"	"	"	—	—	—	—	"	"	"	๓	๒	๒๐
๗๐	นายคำมา แก้วสุชา	"	"	"	—	—	—	—	"	"	"	๑	๑	๔๐
๗๑	นางเต็ม คัมภีระ	"	"	"	—	—	—	—	"	"	"	—	๓	๔๐
๗๒	นายเหรียญ สงประเสริฐ	"	"	"	—	—	—	—	"	"	"	๑	๒	๘๐
๗๓	นายจันทร์ สุกใส	"	"	"	—	—	—	—	"	"	"	—	๓	๘๐
๗๔	นายอำ กะวงษ์	"	"	"	—	—	—	—	"	"	"	๑	๒	๖๐
๗๕	นายเงิน สุกใส	"	"	"	—	—	—	—	"	"	"	๑	๒	—
๗๖	นางอิน สมอไทย	"	"	"	—	—	—	—	"	"	"	๑๑	๑	๕๖
๗๗	นางจัน จุเนแสน	"	"	"	—	—	—	—	"	"	"	๒๐	—	—
๗๘	นางา อนนันโต	"	"	"	—	—	—	—	"	"	"	๑๐	๓	๐๖
๗๙	นางดวงคำ แก้วสุข	"	"	"	—	—	—	—	"	"	"	๓๗	๒	๘๖

ฉบับพิเศษ หน้า ๗
ราชกิจจานุเบกษา

เล่ม ๗๕ ตอนที่ ๑๑๐

๒๕ ธันวาคม ๒๕๐๑

เรียง หมายเลข ที่	ชื่อเจ้าของหรือผู้ครอบครอง	ตั้งบ้านเรือนอยู่		หนังสือสำคัญ			ที่ดินตั้งอยู่			ที่ดินต้องเวนคืน			หมายเหตุ		
		ตำบล	อำเภอ	จังหวัด	โฉนดที่ดิน	ระวาง	เลขที่ดิน	หน้าสำรวจ	ตำบล	อำเภอ	จังหวัด	ไร่		งาน	วา
๘๐	นายสุข, นางแดง เรืองจันทร์	ปากข้าวสาร	เมือง	สระบุรี	-	-	-	-	-	ปากข้าวสาร	เมือง	สระบุรี	๕๑	๓	๗๐
๘๑	นางมา กะวณิช	"	"	"	-	-	-	-	-	"	"	"	๘	-	-
๘๒	นายปลื้ม เพ็ชรสิงห์	"	"	"	-	-	-	-	-	"	"	"	๕	๓	-
๘๓	นายอาด สุภาใส	"	"	"	-	-	-	-	-	"	"	"	๘	-	-
๘๔	นายเนือง, นางจันทน์ ชุมแสง	"	"	"	๒๗๑๓	๓ ก.	๕๔	๔๒๘	-	"	"	"	๗	๒	๗๖
๘๕	นายอิน สมอไทย	"	"	"	๒๗๑๔	๒๓ อ.	๕๕	๔๒๘	-	"	"	"	๕	๒	๐๔
๘๖	นายไย กะมุกดา	"	"	"	-	-	-	-	-	"	"	"	๓	๒	๗๕
๘๗	นายอิน สมอไทย	"	"	"	-	-	-	-	-	"	"	"	๑	๒	๓๕
๘๘	นายอุ่น มีประทีป	"	"	"	-	-	-	-	-	"	"	"	-	๓	๔๐
๘๙	นายแหวด กั้นทะเลแปลง	"	"	"	-	-	-	-	-	"	"	"	-	๓	๖๐
๑๐๘	นายบัง พงหลวง	"	"	"	-	-	-	-	-	"	"	"	-	๒	-
๑๐๙	นางบุญอิ่ง แก้วสุข	"	"	"	-	-	-	-	-	"	"	"	-	๓	๗๐
๑๑๐	นายทอง พรหมสิทธิ์พย	"	"	"	-	-	-	-	-	"	"	"	๑	๒	-
๑๑๑	นายพุด แสนสมณะ	"	"	"	-	-	-	-	-	"	"	"	๑	๑	-
๑๑๒	นางแก้วเรือน บ่อมศรี	"	"	"	-	-	-	-	-	"	"	"	๒	๒	๕๕
๑๑๓	นายบัน กิมไส	"	"	"	-	-	-	-	-	"	"	"	-	๒	๕๕
๑๑๔	นางเพชร ศิลาแรง	"	"	"	-	-	-	-	-	"	"	"	-	-	๗๕

แปลง หมายเลข	ชื่อเจ้าของหรือผู้ครอบครอง	ตั้งบ้านเรือนอยู่			หนังสือสำคัญ				ที่ดินตั้งอยู่			ที่ดินที่ต้องเวนคืน			หมายเหตุ
		ตำบล	อำเภอ	จังหวัด	โฉนดที่	ระวาง	เลขที่ดิน	หน้าสำรวจ	ตำบล	อำเภอ	จังหวัด	ไร่	งาน	วา	
๑๑๑	นางอิน ระยะ	ปากข้าวสาร	เมือง	สระบุรี	—	—	—	—	ปากข้าวสาร	เมือง	สระบุรี	—	๑	—	
๑๑๒	นายเปี้ย, นางนลิน อูวะไลย	”	”	”	๒๓๑๕	๒๓๖	๗๕	๔๓๐	”	”	”	—	๓	๓๖	
๑๑๓	นายปลม เพชรสิงห์	”	”	”	—	—	—	—	”	”	”	—	๕	๕๐	
๑๑๔	นายบุญ, นางน้อย สาลธก	”	”	”	๒๓๑๖	—	๗๔	๔๓๑	”	”	”	—	๑	๕๐	
๑๑๕	นายตา, นางสุข แก้วสุก	”	”	”	๒๓๑๗	—	๗๓	๔๓๒	”	”	”	๑	—	๕๐	
๑๑๖	นายมิ่ง แก้วสุก	”	”	”	—	—	—	—	”	”	”	๑	๕	๓๐	
๑๑๗	นายสน ระยะ	”	”	”	๒๓๒๐	๒๓๖	๗๖	๔๓๕	”	”	”	๑	๑	๕๕	
๑๑๘	นายมิ่ง แก้วสุก	”	”	”	๒๓๑๘	—	๗๗	๔๓๓	”	”	”	๑	๒	๕๐	
๑๒๐	นายเป็น, นางจำ ระยะ	”	”	”	๒๓๑๙	—	๗๔	๔๓๔	”	”	”	๑	—	๕๐	
๑๒๑	นายฮวด ระยะ	”	”	”	—	—	—	—	”	”	”	—	๒	๓๐	
๑๒๒	นางอม มะยม	”	”	”	—	—	—	—	”	”	”	—	๓	๖๐	
๑๒๓	นายถาด ศรีวิชัย	”	”	”	—	—	—	—	”	”	”	๒	๒	—	
๑๓๐	นายถ้วน คัมภีระ	”	”	”	—	—	—	—	”	”	”	๑	๑	๓๐	
๑๓๐ก.	นายถ้วน คัมภีระ	”	”	”	—	—	—	—	”	”	”	—	๒	๓๐	
๑๓๑	นางแก้วเรือน ป้อมศรี	”	”	”	—	—	—	—	”	”	”	๑	—	—	
๑๓๕	นายแก้ว คัมภีระยศ	”	”	”	—	—	—	—	”	”	”	—	๕	๕๐	
๑๓๖	นางกาน ปันแก้ว	”	”	”	—	—	—	—	”	”	”	—	๓	๕๐	
๑๓๗	นายเลื่อน ประดิษฐ์	”	”	”	—	—	—	—	”	”	”	—	—	๕๐	
๑๓๘, ๒๔๕, ๒๔๕ก.	นางบุญมา ศีลาแรง	”	”	”	—	—	—	—	”	”	”	๒๕	—	๗๐	
๑๓๙	นางกฤษ ศีลาแรง	”	”	”	—	—	—	—	”	”	”	—	๓	๕๐	
๑๔๐	นางเพ็ญ กะวนิช	”	”	”	๒๓๓๖	๒๓๖	๗๑	๔๕๑	”	”	”	๒	๒	๖๐	
๑๔๑	นางคำ ไทอุบล	”	”	”	๒๓๒๑	—	๗๒	๔๓๖	”	”	”	๑	—	๕๓	
๑๔๒	นายหล่อ บุญญางาม	”	”	”	—	—	—	—	”	”	”	—	๑	๒๐	
๑๔๓	นายตา ชุนแสน	”	”	”	๒๓๓๗	—	๗๓	๕๕๒	”	”	”	๑	๒	๖๐	
๑๔๔	นายคุ้ม, นางน้อย แก้วสุก	”	”	”	๒๓๔๑	๔ พ.	๗๐	๔๕๖	”	”	”	—	๓	๖๐	

แบบ หมาย เลขที่	ชื่อเจ้าของหรือผู้ครอบครอง	ตั้งบ้านเรือนอยู่			หนังสือสำคัญ			ที่ดินตั้งอยู่			ที่ดินต่อวงเงิน		หมายเหตุ	
		ตำบล	อำเภอ	จังหวัด	ระวาง	เลขที่ดิน	หน้าสำรวจ	ตำบล	อำเภอ	จังหวัด	ไร่	งาน		วา
๑๕๕	นางน้อย, นายบัน ชุนแสน	ปากซาวสาร	เมือง	สระบุรี	๓ พ.	๑๗	๔๔๗	ปากซาวสาร	เมือง	สระบุรี	๑	๑	๒๐	
๑๖๐	นายปลั่ง, นางเกียง พงษ์เย็น	"	"	"	๒๓ พ.	๑๗	๔๔๖	"	"	"	-	๒	๖๐	
๑๖๑	นางห่อ, นายเทียม, นายจาด เซอโค	"	"	"	-	๒๐	๔๔๕	"	"	"	๑	-	๒๐	
๑๖๒	นายอิน, นางทม บรรดาศักดิ์	"	"	"	-	๗๕	๔๕๐	"	"	"	๑	-	๒๐	
๑๖๓	นายเบบ, นางสุข กะวณิช	"	"	"	-	๓๕	๔๔๕	"	"	"	๒	-	-	
๑๖๔	นางสุข กะวณิช	"	"	"	-	-	-	"	"	"	๒	๒	๒๐	
๑๖๕	นายคำ, นางหมา แก้วสุข	"	"	"	-	๔๓	๔๐๗	"	"	"	-	๒	๕๖	
๑๖๖	นายส้ม, นางทิ กะวณิช	"	"	"	-	๔๔	๔๐๖	"	"	"	-	๑	๓๗	
๑๖๗	นายชุม, นางป๋วย กันทะแปลง	"	"	"	-	๔๒	๔๐๕	"	"	"	-	๑	๔๐	
๑๖๘	นายมา, นางแหยม หมวดมะหงษ์	"	"	"	-	๓๕	๔๓๗	"	"	"	๓	๑	๗๐	
๑๖๙	นางทุมมา แสนเสนาะ	"	"	"	-	๓๗	๔๐๔	"	"	"	-	๒	-	
๑๗๐	นางเผอ, นายยอด บ่อมศรี	"	"	"	๔ พ.	๓๖	๔๓๗	"	"	"	-	-	๕๒	
๑๗๑	นางมา กะวณิช	"	"	"	-	๓๔	๔๓๕	"	"	"	๑	-	-	
๑๗๒	นางต้อม เตโชพันธ์	"	"	"	๒๓ พ.	๒๑	๔๔๗	"	"	"	-	๓	๕๐	
๑๗๓	นายจ้อย หมวดมะหงษ์	"	"	"	-	๒๒	๔๔๔	"	"	"	๒	-	๔๐	
๑๗๔	นายมิ่ง กิมาโส	"	"	"	-	-	-	"	"	"	-	๒	๓๐	
๑๗๕,	นางปุ่น กะวณิช	"	"	"	-	-	-	"	"	"	๑	๒	-	
๑๗๕ก.		"	"	"	-	-	-	"	"	"	๒	-	-	
๑๗๖	นายจัน มาสมบูรณ์	"	"	"	-	๓๓	๔๔๐	"	"	"	-	-	-	
๑๗๗	นายเทียม สุโกโส	"	"	"	-	๓๒	๔๔๑	"	"	"	๑	๓	๓๖	
๑๗๘	นายคำ, นางหมา ระยะ	"	"	"	-	๓๑	๑๑	"	"	"	-	-	๗๐	
๑๗๙	นายน้อย มาสมบูรณ์	"	"	"	-	๓๐	๑๐	"	"	"	-	๑	๔๐	
๑๘๐	นายเฟ่ง, นางน้อย กะมุกดา	"	"	"	-	๒๗	๔๔๒	"	"	"	-	๓	๔๐	

แปลง หมายเลข ที่ดิน	ชื่อเจ้าของหรือผู้ครอบครอง	ตั้งบ้านเรือนอยู่			หนังสือสำคัญ				ที่ดินตั้งอยู่			ที่ดินที่จองไว้			หมายเหตุ
		ตำบล	อำเภอ	จังหวัด	โฉนดที่ดิน	วาง	เลขที่ดิน	หน้าสำรวจ	ตำบล	อำเภอ	จังหวัด	ไร่	งาน	วา	
๑๘๐ ก.	นายเพ็ง, นางน้อย กะมุกดา	ปากซาวสาร	เมือง	สระบุรี	๒๒๕๕	—	๒๕	๕	ปากซาวสาร	เมือง	สระบุรี	—	๒๔	๖๑	
๑๘๑	นางเลียง สุกใส	"	"	"	๒๒๕๗	—	๒๗	๔๔๓	"	"	"	๓	๒๐		
๑๘๒	นายจันทน์ มาตมบูรณ์	"	"	"	—	๔ ก.	—	—	"	"	"	—	๖๕		
๑๘๓	นางข้า ระเบียบ	"	"	"	๕๒	๒๓๐.	๒๖	๗	"	"	"	๑	๘๐		
๑๘๔	นางจ้อย หมวตมะหิรัมย์	"	"	"	๒๓๐๓	—	๒๔	๑๘	"	"	"	๑	๖๐		
๑๘๕	นายเบิ้ม, นางสุข กะวณิช	"	"	"	๒๒๕๑	๒๓๐.	๕๔	๖	"	"	"	๒	๓๒		
๑๘๕ ก.	นายเบิ้ม, นางสุข กะวณิช	"	"	"	—	—	—	—	"	"	"	๑	๒		
๑๘๖	นางไทย สุกใส	"	"	"	๒๓๐๔	—	๕๒	๑๕	"	"	"	๑	๔๕		
๑๘๗ ก.	นางกลีบ คัมภีระยศ	"	"	"	—	—	—	—	"	"	"	๑	๑		
๑๘๘	นายบัน, นางคำ ประคิมฐ์	"	"	"	๒๒๕๗	—	๕๘	๓	"	"	"	๒	—		
๑๘๘ ก.	นายบัน, นางคำ ประคิมฐ์	"	"	"	—	—	—	—	"	"	"	๕	๗๐		
๑๘๘ ข.	นายบัน, นางคำ ประคิมฐ์	"	"	"	๔๘๑๑	—	๑๔๘	—	"	"	"	๓	๒๖		
๑๘๙	นายสนับ, นายเสนาะ คัมภีระยศ	"	"	"	๒๒๕๖	—	๖๐	๑	"	"	"	—	๒๖		
๑๙๐	พ.ต. พล พงวิทย์	"	"	"	—	—	—	—	"	"	"	—	๑๐		
๑๙๐	นายแก้ว คัมภีระยศ	"	"	"	—	—	—	—	"	"	"	—	๒๐		
๑๙๑	นางยั้ง คำปัน	"	"	"	—	—	—	—	"	"	"	—	๒๐		
๑๙๑ ก.	นายใจ กะวณิช	"	"	"	—	—	—	—	"	"	"	๓	๖๖		
๑๙๑ ข.	นายพาน พงวิทย์	"	"	"	—	—	—	—	"	"	"	—	๕๐		
๑๙๑	นายตา แสนเสนาะ	"	"	"	—	—	—	—	"	"	"	๑	๖๐		
๑๙๑	นายรัก พงวิทย์	"	"	"	—	—	—	—	"	"	"	—	๕๐		
๑๙๑ ก.	นายบุญสืบ คัมภีระยศ	"	"	"	—	—	—	—	"	"	"	๕	—		
๑๙๑	นายบุญสืบ คัมภีระยศ	"	"	"	—	—	—	—	"	"	"	๑	—		

แปลง หมายเลข ที่ดิน	ชื่อเจ้าของหรือผู้ครอบครอง	ตำบลบริเวณอยู่			หนังสือสำคัญ				ที่ดินตั้งอยู่			ที่ดินต้องเวนคืน		หมายเหตุ	
		ตำบล	อำเภอ	จังหวัด	ระวาง	เลขที่ดิน	หนังสือสำคัญ	ตำบล	อำเภอ	จังหวัด	ไร่	งาน	วา		
๒๑๖	นางเกรียง ถิ่นควน	ปากข้าวสาร	เมือง	สระบุรี	—	—	—	—	ปากข้าวสาร	เมือง	สระบุรี	๒	—	๔๐	
๒๑๗	นายชน สุภัส	"	"	"	—	—	—	—	"	"	"	—	๒	๑๐	
๒๑๘,	นายอิน เครือแก้ว	"	"	"	—	—	—	—	"	"	"	๖	—	๑๐	
๒๑๙,	นางมี อินตา	"	"	"	—	—	—	—	"	"	"	—	๓	๔๐	
๒๒๐,	นายอน ดวงสว่าง	"	"	"	—	—	—	—	"	"	"	—	๒	๒๐	
๒๒๑,	นายเมอง ตาเตอ	"	"	"	—	—	—	—	"	"	"	๒	—	๑๐	
๒๒๒ ก.	นายแดง จร	"	"	"	—	—	—	—	"	"	"	๓	๓	๘๐	
๒๒๓,	นางต้น กะมุกดา	"	"	"	—	—	—	—	"	"	"	๗	๒	๑๐	
๒๒๔,	นายจู้ หนูยาโต	"	"	"	—	—	—	—	"	"	"	๓	๑	๔๐	
๒๒๕	นายอู๊ด พวงคาน	"	"	"	—	—	—	—	"	"	"	๓	—	—	
๒๒๖	นายโอด ภาษิต	"	"	"	—	—	—	—	"	"	"	๓	๑	—	
๒๒๗	นายไข ภาษาดี	"	"	"	—	—	—	—	"	"	"	๑	๑	—	
๒๒๘	นายเทศ ระเบียบ	"	"	"	—	—	—	—	"	"	"	๑	๓	๘๐	
๒๒๙	นายมุต พันรอด	"	"	"	—	—	—	—	"	"	"	๒	๑	—	
๒๓๐	นายแบ่ง เรอนจัน	"	"	"	—	—	—	—	"	"	"	—	๓	๔๐	
๒๓๑	นายมี อินตา	"	"	"	—	—	—	—	"	"	"	๑	๑	—	
๒๓๒	นางคิม จิมมี	"	"	"	—	—	—	—	"	"	"	—	๒	๘๐	
๒๓๓	นายเบย นางหล่อ สิงห์สา	"	"	"	—	—	—	—	"	"	"	—	๒	—	
๒๓๔	นายปิ่น จันเสน	"	"	"	—	—	—	—	"	"	"	๑	๓	๘๐	
๒๓๕	นายปิ่น มพดี	"	"	"	—	—	—	—	"	"	"	๑	๓	—	
๒๓๖		"	"	"	—	—	—	—	"	"	"	๑	๓	—	

ฉบับพิเศษ หน้า ๑๒

เล่ม ๗๕ ตอนที่ ๑๐๐

ราชกิจจานุเบกษา

๒๕ ธันวาคม ๒๕๐๑

แบบ หมายเลข เลขที่	เจ้าของหรือผู้ครอบครอง	ตั้งบ้านเรือนอยู่		หนังสือสำคัญ			ที่ดินตั้งอยู่		ที่ดินของเอกชน		หมายเหตุ		
		ตำบล	อำเภอ	จังหวัด	โฉนดที่ดิน	เลขที่ดิน	หน้าสำรวจ	ตำบล	อำเภอ	จังหวัด		ไร่	งาน
๒๓๗, ๒๓๗ก.	นายแก้ว คัมภีระยศ	ปากข้าวสาร	เมืองสระบุรี	สระบุรี	—	—	—	ปากข้าวสาร	เมือง	สระบุรี	๑๖	๓	๑๐
๒๓๗, ๒๓๗ข	นายบัน ประดิษฐ์	"	"	"	—	—	—	"	"	"	๑๕	—	๒๐
๒๔๐, ๒๔๐ก.	นายเมื่อง ตาเสื่อ	"	"	"	—	—	—	"	"	"	๗	—	—
๒๔๑	นายใจ ตาเสื่อ	"	"	"	—	—	—	"	"	"	—	๓	—
๒๔๓	นายมิ่ง แพงโรด	"	"	"	—	—	—	"	"	"	๑	—	๗๐
๒๔๔	นางนัว มพด	"	"	"	—	—	—	"	"	"	๒	๑	๓๐
๒๔๖	นายเทศ ระเบียบ	"	"	"	—	—	—	"	"	"	—	๓	๖๐
๒๔๗	นายวอน ยอดนารี	"	"	"	—	—	—	"	"	"	๑	๑	๕๐
๒๔๘	นายสุก ตาเสื่อ	"	"	"	—	—	—	"	"	"	๓	๓	๒๐
๒๔๘	นายดี ตาเสื่อ	"	"	"	—	—	—	"	"	"	๒	๒	๖๐
๒๕๓ก.	นางบุญม แก้วสุก	"	"	"	—	—	—	"	"	"	—	๑	๒๐
๒๖๘	นายตัน ประดิษฐ์	"	"	"	—	—	—	"	"	"	๑๓	๓	—
๒๗๐, ๒๗๑,	นายสุก ตาเสื่อ	"	"	"	—	—	—	"	"	"	๕	๓	๑๐
๔๘๕	นายสุก สูดใจ	"	"	"	—	—	—	"	"	"	๒	—	—
๒๗๒	นางใจ ตาเสื่อ	"	"	"	—	—	—	"	"	"	๒	—	๕๐
๓๗๓, ๒๗๔	นายจู หนูยาโต	"	"	"	—	—	—	"	"	"	๔	—	—
๔๕๐	นางรอด วิไลพัทธ์ศรี	"	"	"	—	—	—	"	"	"	๒๔	๒	๔๐
๒๗๖, ๒๗๖ก.	นายคำมา แก้วสุก	"	"	"	๒๓๕๓	๑๕๓	๗๐	"	"	"	๑๑	—	๑๒
๒๘๑		"	"	"	—	—	—	"	"	"	๑๑	—	๑๒

แปลง หมาย เลขที่	ชื่อเจ้าของหรือผู้ครอบครอง	ตั้งบ้านเรือนอยู่			หนังสือสำคัญ				ที่ดินตั้งอยู่			ที่ดินที่ต้องเวนคืน			หมายเหตุ
		ตำบล	อำเภอ	จังหวัด	โฉนดที่	ระวาง	เลขที่ดิน	หน้าสำรวจ	ตำบล	อำเภอ	จังหวัด	ไร่	งาน	วา	
๔๑๑	นายอิน เกื้อแก้ว	ปากข้าวสาร	เมือง	สระบุรี	๑๗๘	๒๕ อ.	๑๗	๘๕	ปากข้าวสาร	เมือง	สระบุรี	๘	๑	๖๐	
๔๑๒	นายมี สุกใส	"	"	"	—	—	—	—	"	"	"	๑๘	๒	—	
๔๖๘	นางต๋น กะมุกดา	"	"	"	—	—	—	—	"	"	"	๑๘	—	—	
๔๖๙	นายบัน ดวงสว่าง	"	"	"	—	—	—	—	"	"	"	๑๐	๑	๒๐	
๔๗๐															
๔๗๑	นางพัน กุหลาบ	"	"	"	—	—	—	—	"	"	"	๘	๓	๒๐	
๔๗๒															
๔๗๓															
๔๗๖	นางชุ่ม คัมภีรานนท์	"	"	"	—	—	—	—	"	"	"	๘	๓	๖๐	
๔๗๗	นางดี จรมี	"	"	"	—	—	—	—	"	"	"	๙	๘	—	
๔๘๐															
๔๘๖	นายจุม วงษา	"	"	"	—	—	—	—	"	"	"	๒	๒	๘๐	
๔๘๑ ก.	นายโอด ภาษีด	"	"	"	—	—	—	—	"	"	"	๑	—	๑๐	
๔๘๒	นางใบ ระยะ	"	"	"	—	—	—	—	"	"	"	๙	—	๘๐	
๔๘๔															
๔๘๕ ก.	นางใจ ตาเสื่อ	"	"	"	—	—	—	—	"	"	"	๘	๑	๘๐	
๔๘๗															
๔๘๘ ก.	นายชน สุกใส	"	"	"	—	—	—	—	"	"	"	๕๖	๒	๘๐	
๔๘๘ ข.	นายคำ จรมี	"	"	"	—	—	—	—	"	"	"	๘	—	๘๐	
๔๘๘ ก.	นางตมา จรมี	"	"	"	—	—	—	—	"	"	"	๑	๒	๖๕	
๔๘๙															
๔๘๙	นางยา ตาตะกะ	"	"	"	๖๘๘	๒๕ อ.	๕๓	๖๑	"	"	"	๘	๑	๘๐	
๔๙๔ ก.	นางนิ้ว มีพล	"	"	"	—	—	—	—	"	"	"	๑๘	๘	๑๐	
๕๐๒															
๕๐๒ ก.	นางเอียง สิงหะ	"	"	"	—	—	—	—	"	"	"	๘	๑	๗๖	
๕๑๔															
๕๑๖	นางบุญรอด วิไลพักรณ์	"	"	"	๒๓๒๖	—	๑๒๗	๕๑	"	"	"	๘	๒	๐๕	
๕๓๗	นางบุญรอด วิไลพักรณ์	"	"	"	—	—	—	—	"	"	"	๘	๑	๘๕	
๕๓๘															
๕๓๘	นายไสว จเร	"	"	"	—	—	—	—	"	"	"	๙	๒	—	

แบบลง หมายเลข เลขที่	เจ้าของหรือผู้ครอบครอง	ตั้งบ้านเรือนอยู่			หนังสือสำคัญ			ที่ดินตั้งอยู่			ที่ดินที่ตนเองกิน			หมายเหตุ	
		ตำบล	อำเภอ	จังหวัด	ระวาง	เลขที่ดิน	หน้าสำรวจ	ตำบล	อำเภอ	จังหวัด	ไร่	งาน	วา		
๕๖๔	นายหนุ่น ทองพร	ปากข้าวสาร	เมือง	สระบุรี	—	—	—	—	ปากข้าวสาร	เมือง	สระบุรี	๕	—	๒๘	
๕๖๕	นายตี อินโต	"	"	"	—	—	—	—	"	"	"	๓	—	๓๐	
๕๓๐, ๖๒๐	นายสงวน นุชเพชร	"	"	"	—	—	—	—	"	"	"	๕	๓	๒๐	
๕๓๑	นางบุญมี โพธิ์ปิติ	"	"	"	๕ พ.	๑๓๒	๑๓๔	๑๓๔	"	"	"	๕	๒	๕๖	
๕๓๒ ก.	นางคม ทองพร	"	"	"	๒๓ อ.	๖	๓๒๐	๓๒๐	"	"	"	๑	๒	๑๒	
๕๓๔	นางทองจัน หนูแจ่ม	"	"	"	—	๑๒	๓๒๕	๓๒๕	"	"	"	๑๖	๒	๒๘	
๕๓๕	นายนิศย์ ธรรมนิยม	"	"	"	—	๑๔	๓๐๓	๓๐๓	"	"	"	๑๖	๓	๕๒	
๕๓๖	นายบุญ คามแพง	"	"	"	—	๑๕	๓๓๑	๓๓๑	"	"	"	๕	๒	๐๔	
๕๓๗	นายเชื้อ วงษ์สิงห์	"	"	"	—	๑๖	๓๓๒	๓๓๒	"	"	"	๗	๑	๖๐	
๕๓๘	นายนิยม, นางคำ อีตบง	"	"	"	๕ พ.	๔๒	๓๓๓	๓๓๓	"	"	"	๘	๓	๕๒	
๕๓๙	นายทองเพชร แสนเมือง	"	"	"	—	—	—	—	"	"	"	๓	๓	๘๒	
๕๔๐	นายบุญ, นางมี เพ็ญอ่อน	"	"	"	๕ พ.	—	—	—	"	"	"	๒	๓	๘๖	
๕๔๑	นางพุ่ม ธรรมนิยม	"	"	"	๒๓ อ.	๑	๓๒๖	๓๒๖	"	"	"	๒	—	๗๖	
๕๔๒	นายทอง, นายสี มณีใหญ่	"	"	"	—	๓	๓๒๕	๓๒๕	"	"	"	๑	—	๕๒	
๕๔๓	นายจ้อน พรหมรอด	"	"	"	—	๔	๓๒๓	๓๒๓	"	"	"	๑	—	๗๖	
๕๔๔	นางคม ทองพร	"	"	"	—	๕	๓๒๑	๓๒๑	"	"	"	๑	๑	๓๖	
๕๔๕	นายตุม หนุ่ดี	"	"	"	—	๗	๒๖๑	๒๖๑	"	"	"	๑	๑	๗๖	
๕๔๖	นายสี อัยคำ	"	"	"	—	๘	๒๖๕	๒๖๕	"	"	"	๑	๑	๕๒	
๕๔๗	นางบุญมี โพธิ์ปิติ	"	"	"	—	๘	๓๒๑	๓๒๑	"	"	"	๑	๑	๐๘	
๕๔๘	นางขุน มณีใหญ่	"	"	"	—	๙	๒๖๕	๒๖๕	"	"	"	๑	๑	๑๒	
๕๔๙	นายกา, นางสุข อิมเอม	"	"	"	—	๙	๓๒๑	๓๒๑	"	"	"	๑	๑	๐๘	
๕๕๐		"	"	"	—	๙	๓๒๑	๓๒๑	"	"	"	๑	๑	๗๒	

ฉบับพิเศษ หน้า ๑๕
ราชกิจจานุเบกษา

เล่ม ๗๕ ตอนที่ ๑๑๐

๒๕ ธันวาคม ๒๕๐๑

แปลง หมายเลข เลขที่	เจ้าของหรือผู้ครอบครอง	ตั้งบ้านเรือนอยู่			หนังสือสำคัญ			ที่ดินตั้งอยู่		ที่ดินที่จองเวนคืน		หมายเหตุ		
		ตำบล	อำเภอ	จังหวัด	โฉนดที่ดิน	ระวาง	เลขที่ดิน	หน้าสำรวจ	ตำบล	อำเภอ	จังหวัด		ไร่	งาน
๕๕๖	นางยัง ทองยู่ท	ปากข้าวสาร	เมือง	สระบุรี	๒๖๒๕	—	๑๐	๓๔๐	ปากข้าวสาร	เมือง	สระบุรี	๕	—	๕๘
๕๕๗	นางต้อม พรหมบุญ	"	"	"	๒๖๒๕	—	๑๓	๓๓๕	"	"	"	๑๕	๑	๑๒
๕๕๘	นายเนียม, นางคำ อุดอง	"	"	"	๒๖๒๐	—	๔๘	๓๓๕	"	"	"	๑๐	๒	๕๖
๖๐๐	นายคำ สุกเอี่ยม	"	"	"	๒๖๑๕	—	๑๗	๓๓๕	"	"	"	๑๕	—	๖๕
๖๐๑	นายโพ, นางเฟือน อินโต	"	"	"	๒๕๗๕	—	๔๖	๒๕๕	"	"	"	๑๕	๒	๘๐
๖๐๒	นายละม่อม มงคล	"	"	"	๒๕๗๘	๕ ๓ ๒๓ ๐.	๕๗	๒๕๓	"	"	"	๕	—	๖๕
๖๐๓	นายสาวท อินชาน	"	"	"	๒๕๗๑	—	๑๘	๒๕๑	"	"	"	๑๕	๑	๖๘
๖๐๔	นางบุญ จิตภาพ	"	"	"	๒๕๗๗	—	๓๐	๒๕๒	"	"	"	๑๘	๑	๖๕
๖๐๖	นายคำ มณีใหญ่	"	"	"	๒๕๖๘	—	๒๗	๒๕๓	"	"	"	๕	๒	๑๖
๖๐๗	นางคำ หนูแจ่ม	"	"	"	๒๕๖๗	—	๒๘	๒๕๒	"	"	"	๖	๑	๓๒
๖๐๘	นายอิน, นางเกศ อัมบัว	"	"	"	๒๕๖๖	—	๒๕	๒๕๑	"	"	"	๖	๒	๐๕
๖๑๑	นายบุญรอด หนูแจ่ม	"	"	"	—	—	—	—	"	"	"	๑๕	๒	๘๕
๖๑๒	นายสาวท อินชาน	"	"	"	๒๕๖๒	—	๓๑	๒๗๗	"	"	"	—	๑	๘๐
๖๑๓	นายสาวท อินชาน	"	"	"	๒๕๖๑	—	๑๐๘	๒๗๖	"	"	"	๑๕	๑	๕๕
๖๑๔	นางอิน, นางหงษ์ หนูแจ่ม	"	"	"	๒๕๖๐	—	๑๐๘	๒๗๖	"	"	"	๑๕	๑	๕๖
๖๑๕	นายสุรินทร์ เสาวรัตน์	"	"	"	๒๕๕๕	—	๑๑๐	๒๗๕	"	"	"	๑๘	๑	๘๕
๖๑๖	นางแดง ตาสื่อ มายดี อินโต	"	"	"	๒๖๖	—	๑๗๗	๕๓	"	"	"	๑๗	๑	๕๐
๖๑๗	นายจาด, นางชม, นางสน ปันจิบ	"	"	"	๒๕๕๘	—	๑๑๑	๒๗๓	"	"	"	๑	๑	๖๕
๖๑๘	นายภาค ชาวใหม่	"	"	"	—	—	—	—	"	"	"	๑๑	๑	๕๕
๖๑๙	นายสุรินทร์ เสาวรัตน์	"	"	"	๒๕๕๗	๕ ๓ ๒๓ ๐.	๑๑๒	๒๗๒	"	"	"	๕	๒	๐๕
๖๒๐	นายสงวน น้อยเพชร	"	"	"	—	—	—	—	"	"	"	๕	๓	๒๐
๖๒๑	นางสน ปันจิบ	"	"	"	—	—	—	—	"	"	"	๖	—	๕๘
๖๒๒	นายเนียม, นางคำ อุดอง	"	"	"	๒๕๕๔	—	๑๑๖	๒๖๕	"	"	"	๒๒	๓	๖๐

ฉบับพิเศษ หน้า ๑๖
ราชกิจจานุเบกษา

เล่ม ๗๕ ตอนที่ ๑๑๐

วันที่ ๒๕ ธันวาคม ๒๕๐๑

แปลง หมายเลข	ชื่อเจ้าของหรือผู้ครอบครอง	ตั้งบ้านเรือนอยู่			หนังสือสำคัญ			ที่ดินตั้งอยู่			ที่ดินที่จองเวนคืน			หมายเหตุ
		ตำบล	อำเภอ	จังหวัด	โฉนดที่ดิน	ระวาง	เลขที่ดิน	หน้าสำรวจ	ตำบล	อำเภอ	จังหวัด	ไร่	งาน	
๖๒๓	นายวิญญู นุชเพชร	ปากซำสาร	เมือง	สระบุรี	๒๕๕๕	—	๑๑๔	๕๕	๒๒	๑๒	๑๒	๒	๕๔	
๖๒๔	นายยม อินชาน	"	"	"	๒๕๕๖	—	๑๑๓	๕๖	๓	๑	๓	๓	๑๖	
๖๒๕	นางปล้อง ไทยดี	"	"	"	๒๕๑๐	—	๖๐	๓๑๕	๓	๓	๓	—	—	
๖๒๖	นางหวอด มุทประดิษฐ์	"	"	"	๒๕๕๕	—	๖๑	๓๑๔	๓	๑	๑	—	๒๕	
๖๒๗	นายพา, นางเจียง ทองอิน	"	"	"	๒๕๕๗	—	๖๒	๓๑๒	๓	๑	๑	—	๐๔	
๖๒๘	นางทา แก้วใส	"	"	"	๒๕๕๗	—	๖๓	๓๑๒	๓	๑	๑	—	๕๕	
๖๒๙	นางอยู่ เอ็มอิม	"	"	"	๒๕๕๖	—	๕๕	๓๑๑	๓	๑	๑	—	๔๐	
๖๓๐	นายพรมมา, นางหรร่า รำกิ่ง	"	"	"	๕๕๕๗	—	๒๑๖	๔๖๒	๓	—	—	๓	๓๐	
๖๓๑	นายโทน แสงพา	"	"	"	๕๕๕๖	—	๒๑๕	๔๖๑	๓	๑	๑	—	๕๐	
๖๓๒	นายศักดิ์ กาแพง	"	"	"	๒๕๕๕	—	๕๕	๓๑๐	๓	—	—	๒	๕๐	
๖๓๓	นางมุข สมะกะ	"	"	"	๒๕๕๕	—	๕๐	๓๐๕	๓	๑	๑	๒	๕๒	
๖๓๖	นางเล็ก สุชาสรไกร	"	"	"	๒๖๔๔	๕ ที.	๕๓	๓๕๕	๓	—	—	๓	๖๔	
๖๓๗	นางพิน, นางเทียม พรมบุญ	"	"	"	๒๖๔๕	๒๓ อ.	๕๖	๓๖๐	๓	—	—	๒	๐๕	
๖๓๘	นายอัว, นายบุญ, นางดี เกอแก้ว	"	"	"	๒๖๔๕	—	๑๑	๓๖๓	๓	๑	๑	๑	๖๐	
๖๔๐	นายแพ, นางวอน, นางพริ้ง สิงสา	"	"	"	๒๖๕๓	—	๕๕	๓๖๕	๓	—	—	๓	๖๐	
๖๔๑	นายเชยว บัญญู	"	"	"	๒๖๕๗	—	๕๓	๓๕๓	๓	—	—	—	๔๐	
๖๔๒	นางทา แก้วใส	"	"	"	๒๖๕๑	—	๕๕	๓๖๖	๓	—	—	๒	๖๐	
๖๔๓	นางเล็ก แก้วสุก	"	"	"	๒๖๕๗	—	๕๒	๓๕๒	๓	—	—	๒	—	
๖๔๔	นายนาค อุคชา	"	"	"	๒๖๓๒	๕ ที.	๕๑	๒๓	๓	—	—	๑	๖๐	
๖๔๕	นางอว พรมบุญ	"	"	"	๒๖๒๒	๒๓ อ.	๕๐	๓๗๗	๓	—	—	๑	—	
๖๔๖	นางนภ, นางนอย, นางแสง, นายยัง อินโต	"	"	"	๒๖๖๔	—	๒๐๕	๓๗๕	๓	—	—	๑	๕๐	
๖๔๗	นายมาก เล็บครุฑ	"	"	"	๒๖๖๕	—	๒๐๕	๓๕๐	๓	—	—	๓	—	

ฉบับพิเศษ หน้า ๑๓

ราชกิจจานุเบกษา

๒๕ ธันวาคม ๒๕๐๑

เล่ม ๓๕ ตอนที่ ๑๐๐

แปลง หมายเลข	ชื่อเจ้าของหรือผู้ครอบครอง	ตั้งบ้านเรือนอยู่			หนังสือสำคัญ			ที่ดินตั้งอยู่			ที่ดินของเอกชน		หมายเหตุ	
		ตำบล	อำเภอ	จังหวัด	โฉนดที่ดิน	เลขที่ดิน	หน้าสำรวจ	ตำบล	อำเภอ	จังหวัด	ไร่	งาน		
๖๔๘	นางมณี, นายคำ มณีใหญ่	ปากข้าวสาร	เมือง	สระบุรี	๒๖๖๖	—	๓๒	๓๘๑	ปากข้าวสาร	เมือง	สระบุรี	๓	๖๐	
๖๔๙	นายบัวน แต้มอินทร์	"	"	"	๖๗	—	๒๑๐	๓๘๒	"	"	"	๓	๖๐	
๖๕๐	นางคำ, นางทิม, นางบานเย็น,	"	"	"	๒๖๖๘	—	๒๑๑	๓๘๓	"	"	"	๒	—	
๖๕๑	นายหงวน, นายจำรูญ อินชาน นายแก้วม่วย สุกเอี่ยม	"	"	"	๒๖๔๔	—	๔๔	๓๖๕	"	"	"	๒	๘๐	
๖๕๓	นายสี, นางจึ่ง หมวดมะหิม	"	"	"	๒๖๔๗	๒๓ อ.	๑๓๔	๓๗๒	"	"	"	—	๘๐	
๖๕๔	นางบุญมา ค่อมศรี	"	"	"	๒๖๓๐	—	๖๘	๓๔๕	"	"	"	๑	๖๐	
๖๕๖	นายอุดม ต่อศรี	"	"	"	๒๖๒๕	—	๖๕	๓๔๕	"	"	"	๑	๖๐	
๖๕๗	นายเชยว บัญชัย	"	"	"	๒๖๖๓	—	๖๖	๓๗๘	"	"	"	—	—	
๖๕๘	นางพัน, นางพุก ชนสว่าง	"	"	"	๒๖๔๗	—	๖๗	๓๖๒	"	"	"	—	๔๘	
๖๕๙	นางนา มณีวัน	"	"	"	๒๖๔๖	—	๕๑	๓๗๑	"	"	"	—	๔๐	
๖๖๐	นางนา มณีวัน	"	"	"	๒๖๔๕	—	๘๗	๓๗๐	"	"	"	—	๓๒	
๖๖๑	นางทา, นางพัน, นางสุข เอี่ยม	"	"	"	๒๖๔๕	—	๑๓๓	๓๖๕	"	"	"	—	๔๐	
๖๖๒	นางอิน, นางเถย, นางแก้ว อุดชา	"	"	"	๒๖๔๘	—	๖๕	๓๗๓	"	"	"	๒	๘๐	
๖๖๓	นายพัน, นางทา, นางท แก้วใส	"	"	"	๒๖๔๐	—	๘๕	๓๖๕	"	"	"	๑	๔๐	
๖๖๔	นางจิม, นายคำ จะม	"	"	"	๒๖๓๕	—	๘๕	๓๕๕	"	"	"	—	๔๕	
๖๖๕	นายแพ, นางพวง ม่วงเส็ง	"	"	"	๒๖๔๕	—	๖๕	๓๗๕	"	"	"	—	๔๐	
๖๖๖	นายเฟื่อน รุปรหอม	"	"	"	๒๖๖๐	—	๗๐	๓๗๓	"	"	"	๑	๒๐	
๖๖๗	นางเนย รุปรหอม	"	"	"	๒๖๖๑	—	๘๒	๓๗๖	"	"	"	—	—	
๖๖๘	นางงาม, นายอิน, นายจันมีแมน	"	"	"	๒๖๓๗	—	๘๓	๓๕๒	"	"	"	—	๘๘	
๖๖๙	นางเอียง, นายรอด, นางอิน จะม	"	"	"	๒๖๖๒	—	๕๕	๓๗๗	"	"	"	—	๘๐	
๖๗๑	นางคำ, นางพิมพ์แดง	"	"	"	๒๖๓๓	๕ อ.	๗๑	๓๔๘	"	"	"	—	๒๐	

ฉบับพิเศษ หน้า ๑๘
ราชกิจจานุเบกษา

เล่ม ๗๕ ตอนที่ ๑๐๐

๒๕ ธันวาคม ๒๕๐๑

แปลง หมายเลข ที่	ชื่อเจ้าของหรือผู้ครอบครอง	ตั้งบ้านเรือนอยู่			หนังสือสำคัญ			ที่ตั้งอยู่			ที่ดินต้องเวนคืน		หมายเหตุ		
		ตำบล	อำเภอ	จังหวัด	โฉนดที่	ระวาง	เลขที่ดิน	หน้าสำรวจ	ตำบล	อำเภอ	จังหวัด	ไร่		งาน	
๖๓๒	นางจิบ อุ่นแก้ว	ปากข้าวสาร	เมือง	สระบุรี	๒๖๔๒	—	๑๓๒	๓๔๗	ปากข้าวสาร	เมือง	สระบุรี	—	๒	๒๔	
๖๓๔	นางจัน, นางคำ, นางอ่อน มีแปน	"	"	"	๒๖๔๑	—	๑๓๑	๓๖๖	"	"	"	๒	๒	—	
๖๓๕	นายโทน แสงพา	"	"	"	๒๖๔๐	—	๕๖	๓๔๕	"	"	"	๑	๓	๘๐	
๖๓๗	นายเชอม เกิดเชอ	"	"	"	—	—	—	—	"	"	"	—	๓	๕๒	
๖๓๘	นายดี ไชยกุล	"	"	"	—	—	—	—	"	"	"	๒	—	—	
๖๓๙	นางสาค มณีใหญ่	"	"	"	๒๖๓๕	—	๓๕	๓๕๐	"	"	"	๑	—	๘๐	
๖๔๐	นายโตะ ชาวใหม่	"	"	"	๒๔๘๗	—	๓๖	๓๐๒	"	"	"	๑	—	—	
๖๔๑	นายบุญ ถานันท์	"	"	"	๒๕๘๖	๕ ไร่.	๓๕	๓๐๑	"	"	"	—	๑	๖๐	
๖๔๓	นางต้อม พรหมบุญ	"	"	"	๒๕๘๕	๒๓๓ ไร่.	๓๘	๓๐๐	"	"	"	—	๑	๖๔	
๖๔๔	นายพัน อ้อย	"	"	"	๒๖๓๒	—	๓๗	๓๔๗	"	"	"	๒	๒	—	
๖๔๕	นายพัค อ้อย	"	"	"	๒๖๓๑	—	๓๕	๓๔๖	"	"	"	—	๑	๘๐	
๖๔๖	นางเทียม เตโชพันธ์	"	"	"	๒๖๖๕	—	๒๑๒	๓๘๔	"	"	"	๒	๑	๖๐	
๖๔๗	นายบุญ สุกล้า	"	"	"	—	—	—	—	"	"	"	๑	๑	๓๖	
๖๔๘	นายอ่อน มณีใหญ่	"	"	"	๒๕๕๐	๕ ไร่.	๑๓๐	๓๐๕	"	"	"	—	๑	๒๐	
๖๕๐	นางพอง, นางเชียว, นายแถม นุ้ยเพชร	"	"	"	๔๐๐	—	๑๔๒	๘๕	"	"	"	๑	—	๖๐	
๖๕๑	นางน้อย มณีใหญ่	"	"	"	๒๖๘๘	—	๒๐๗	๔๐๓	"	"	"	๒	๒	—	
๖๕๒	นางห่อ ทองพร	"	"	"	๒๕๕๑	—	๑๑๘	๒๖๖	"	"	"	๑๕	—	๒๘	
๖๕๓	นางแมงหอม อินขาม	"	"	"	๒๕๕๐	—	๑๑๗	๒๖๕	"	"	"	๓	๓	—	
๖๕๔	นางคำ รุปรหอม	"	"	"	๒๕๔๕	—	๑๑๕	๒๖๔	"	"	"	๒๒	๑	๕๖	
๖๕๕	นางบุญ หนูหล้า, น.ส. จาก จุลภาพ ต.ช. เข็ม จุลภาพ	"	"	"	๒๕๓๕	—	๑๒๕	๒๕๐	"	"	"	๕	๒	๕๒	

ฉบับพิเศษ หน้า ๑๘
ราชกิจจานุเบกษา

เล่ม ๓๕ ตอนที่ ๑๐๐

๒๕ ธันวาคม ๒๕๐๑

แบบ หมายเลข	ชื่อเจ้าของหรือผู้ครอบครอง	ตั้งบ้านเรือนอยู่			หนังสือสำคัญ			ที่ตั้งอยู่			ที่ดินต้องเวนคืน			หมายเหตุ
		ตำบล	อำเภอ	จังหวัด	ระวาง	เลขที่ดิน	หน้าสำรวจ	ตำบล	อำเภอ	จังหวัด	ไร่	งาน	วา	
๖๕ ก.	นายมน, นางดี หนูหล้า	ปากขาวสาร	เมือง	สระบุรี	๒๖๒๕	๑๔๕	๒๔๔	๒๔๔	ปากขาวสาร	เมือง	สระบุรี	—	—	๕๒
๖๕ ๖	นายอูย ตันอิน	"	"	"	๒๕๓๖	๑๒๔	๒๕๑	๒๕๑	"	"	"	๕	๓	๓๖
๖๕ ๗	นายอูย ตันอิน	"	"	"	๒๕๗๒	๑๐๓	๒๕๗	๒๕๗	"	"	"	๗	๓	๔๐
๖๕ ๘	นางตูป นุ่ยเพชร	"	"	"	—	—	—	—	"	"	"	—	๑	๒๐
๖๕ ๙	นายเงาะ, นางเทยบ ใต้บุตร	"	"	"	๒๖๗๖	๒๑๔	๔๐๑	๔๐๑	"	"	"	—	๓	๘๐
๗๐๐	นายชน อีนาขาน	"	"	"	๒๖๗๓	๑๒๓	๒๕๗	๒๕๗	"	"	"	๑๐	—	๖๘
๗๐๑	นายเรณู นุ่ยเพชร, นางเต๊ะ,	"	"	"	๒๕๓๗	๑๒๒	๒๕๓	๒๕๓	"	"	"	๑๓	๑	๓๒
	นางนกเทศ, นางจู, นางเจิม	"	"	"	๒๕๓๘	๑๕๗	๒๕๔	๒๕๔	"	"	"	๒	๑	๔๒
๗๐๒	นายอู๋น มณีใหญ่	"	"	"	๒๕๔๐	๑๒๑	๒๕๕	๒๕๕	"	"	"	๗	๒	๔๘
๗๐๓	นายตั้ง นุ่ยเพชร	"	"	"	๒๕๔๑	๑๖๑	๒๕๕	๒๕๕	"	"	"	๗	๒	๔๘
๗๐๔	นางคำ ชูปหอม	"	"	"	๒๕๒๑	๑๖๐	๒๓๖	๔๑	"	"	"	๖	๓	๗๒
๗๐๕ ก.	นางคำ ชูปหอม	"	"	"	๒๖๒๑	๑๖๐	๒๓๖	๔๐๒	"	"	"	๔	—	๒๐
๗๐๕	นางจู ทองเที่ยง, นางเจิม,	"	"	"	๒๖๗๗	๑๒๐	๔๐๒	๔๐๒	"	"	"	๔	—	๒๐
	นางนกเทศ, นางตูป, นายเรณู	"	"	"	๒๕๔๒	๑๑๕	๒๕๗	๒๕๗	"	"	"	๑๒	—	๘๐
	นุ่ยเพชร	"	"	"	—	—	—	—	"	"	"	๓	๒	๖๐
๗๐๖	นางจู, นายเรณู นุ่ยเพชร	"	"	"	๒๕๔๒	๑๑๕	๒๕๗	๒๕๗	"	"	"	๓	๒	๖๐
๗๐๗	นางเรณู นุ่ยเกษม	"	"	"	—	—	—	—	"	"	"	๓	๒	๖๐
๗๐๘	นางนิน อีนาขาน	"	"	"	๒๕๔๓	๑๖๓	๒๕๘	๒๕๘	"	"	"	๑๑	๒	—
๗๐๙	นายเงาะ ใต้บุตร	"	"	"	๒๕๔๔	๑๖๕	๒๕๙	๒๕๙	"	"	"	๑๖	๒	๓๒
๗๐๙ ก.	นายเงาะ ใต้บุตร	"	"	"	๒๕๑๘	๑๖๔	๒๓๓	๒๓๓	"	"	"	๗	—	๔๔
๗๑๐	นายจิว พรมศรี	"	"	"	๒๖๗๐	๔๕	๓๕๑	๓๕๑	"	"	"	—	๓	๔๐
๗๑๑	นางเหลียม หวังบังเกิด	"	"	"	๔๕๐๕	๑๖๗	๑๓๑	๑๓๑	"	"	"	๒๐	๒	๕๖

แปลง หมายเลข เลขที่	ชื่อเจ้าของหรือผู้ครอบครอง	ตั้งบ้านเรือนอยู่			หนังสือสำคัญ			ที่ดินตั้งอยู่			ที่ดินต้องเวนคืน		หมายเหตุ		
		ตำบล	อำเภอ	จังหวัด	รวม	เลขที่ดิน	หนังสือสำคัญ	ตำบล	อำเภอ	จังหวัด	ไร่	งาน			
๙๑๒	นายแก้ว ชุมวิเศษ	ปากข้าวสาร	เมือง	สระบุรี	—	๒๑๙	๔๙๙	หน้าสำรวจ	ปากข้าวสาร	เมือง	สระบุรี	๓๐	—	๕๖	
๙๑๓	นายเต็ม ชุมวิเศษ	—	๑๖๐	๒๖๑	๓	๓	๔๐	
๙๑๔	นายเชษฐ ชุมวิเศษ	—	๑๖๙	๒๖๙	๓	๓	๖๐	
๙๑๕	นายเชษฐ ชุมวิเศษ	—	—	—	—	—	—	..	—	—	๙๐	
๙๑๖	นายเชษฐ ชุมวิเศษ	—	๑๓๐	๑๓๐	๔	๓	๔๐	
๙๑๗	นายเงาะ ทองพร	๕ ที่	๑๒๕	๑๒๕	๕	๓	๙๕	
๙๑๘	นายเงาะ ทองพร	๒๓๖	๒๓๖	๒๓๖	๕	๓	๙๕	
๙๑๙	นายทอง ทองพร	—	๑๖๕	๑๖๕	—	—	—	
๙๒๐	นางนงหล่อง, นายไต้, นายชัน อินชาน	—	๒๕๖	๒๕๖	๗	—	๒๕	
๙๒๑	นางรดี, น.ส. ระยา อินชาน	—	๑๓๑	๑๓๑	๑๑	—	๓๖	
๙๒๒	นายเรียม อินชาน	—	๒๐๓	๒๐๓	—	๒	๒๐	
๙๒๓	นางรดี อินชาน	—	—	—	๓	๓	๙๐	
๙๒๔	น.ส. สมพร กัมภะยศ	—	—	—	—	—	—	
๙๒๕	นายรัต เถิบสุวัช	—	—	—	—	—	—	
๙๒๖	นายพาน, นายส่อง ชุมวิเศษ	—	๑๓๖	๑๓๖	๓	๓	๐๕	
๙๒๗	นางคำ รุปรหอม	—	๑๓๕	๑๓๕	๓	๓	๖๐	
๙๒๘	นายเชษฐ วงษ์สิงห์	—	๑๐๕	๑๐๕	—	—	๖๕	
๙๒๙	นายน้อย อินโท	—	๓๒	๓๒	๒	—	๙๐	
๙๓๐	นางทองจัน หมูแจ่ม	—	—	—	๑	๑	๔๐	
๙๓๑	นายโปร่ง หมูแจ่ม	—	๑๓๓	๑๓๓	๑	๑	๙๐	
๙๓๒	นางสวน อินชาน	—	๓๓	๓๓	—	—	๖๐	

ฉบับพิเศษ หน้า ๒๑
ราชกิจจานุเบกษา

เล่ม ๘๕ ตอนที่ ๑๑๐

๒๕ ธันวาคม ๒๕๐๘

แม่กอง หมาย เลขที่	ชื่อเจ้าของหรือผู้ครอบครอง	ตั้งบ้านเรือนอยู่		หนังสือสำคัญ		ที่ดินตั้งอยู่		ที่ดินที่จองเวนคืน		หมายเหตุ				
		ตำบล	อำเภอ	จังหวัด	โฉนดที่	ระวาง	เลขที่ดิน	หมู่สำรวจ	ตำบล		อำเภอ	จังหวัด	ไร่	งาน
๘๓๒๖	นางสัท อิมขาน	ปากขาวสาร	เมือง	สระบุรี	๒๕๘๘	—	๕๕	๓๐๓	ปากขาวสาร	เมือง	สระบุรี	๓	—	—
๘๓๓๗	นายชัชวาล แซ่ตั้ง	"	"	"	—	—	—	—	"	"	"	—	๑	๘๑
๘๓๓๘	นางบุญรอด หม่อมอึ้ง	"	"	"	๒๕๐๕	—	๑๕๕	๒๐๕	"	"	"	๑๕	๓	๘๐
๘๓๔๐	นายไฉว กุศลเกษ, นายดี	"	"	"	๒๕๓๒	—	๑๕๕	๒๕๗	"	"	"	๕	๓	๓๖
๘๓๔๑,	นางคำ, นายหมื่น กุศลเกษ	"	"	"	๒๕๐๖	—	๑๖๗	๒๒๑	"	"	"	๓๐	—	—
๘๓๔๒	นายชาน อิมขาน	"	"	"	๒๕๒๕	—	๑๕๘	๒๕๐	"	"	"	—	๒	๖๐
๘๓๔๔	นายดี, นางมุก อิมโต	"	"	"	๒๕๒๕	—	๑๕๕	๒๕๔	"	"	"	—	—	๕๒
๘๓๔๕	นางสัท อิมขาน	"	"	"	๒๕๒๓	—	๑๕๑	๒๕๒	"	"	"	—	๑	—
๘๓๔๖	นายอุน อ่อนศรี	"	"	"	๒๕๒๓	—	๑๕๒	๒๕๓	"	"	"	—	๑	—
๘๓๔๗	นายดี กำปัส	"	"	"	๒๕๒๓	—	๑๕๒	๒๕๓	"	"	"	๕	๓	๘๒
๘๓๔๘	นายดี วงษ์ทอง, นางสี รางแดง, นางทมา สิริจันทา, นางมี ไชยกุล, นางแก้ว กองแก้ว	"	"	"	๒๕๓๐	—	๑๕๐	๒๕๕	"	"	"	—	—	—
๘๓๔๙,	นายโพน แซ่พ้า	"	"	"	—	๕ พ.	—	—	"	"	"	๒	๒	๕๐
๘๓๕๐,	นายดี, นางมุก อิมโต	"	"	"	๒๕๒๓	—	๑๕๓	๒๓๕	"	"	"	๑๕	๑	—
๘๓๕๑	นายดี, นางมุก อิมโต	"	"	"	๒๕๒๕	—	๑๕๗	๒๗๕	"	"	"	๑	๑	๘๐
๘๓๕๒	นายทอง ระง้า	"	"	"	๒๕๓๑	—	๑๕๖	๒๕๖	"	"	"	๓	๓	๘๐
๘๓๕๓,	นายเชอ วงษ์สิงห์	"	"	"	๒๕๒๓	—	๑๕๕	๒๗๘	"	"	"	๘	๒	—
๘๓๕๓	พ.	"	"	"	—	—	—	—	"	"	"	—	—	—

ฉบับพิเศษ หน้า ๒๒
ราชกิจจานุเบกษา

เล่ม ๗๕ ตอนที่ ๑๐๐

๒๕ ธันวาคม ๒๕๐๑

แบบลง หมายเลข วันที่	ชื่อเจ้าของหรือผู้ครอบครอง	ตั้งบ้านเรือนอยู่			หนังสือสำคัญ			ที่ดินตั้งอยู่			ที่ดินต้องเวนคืน		หมายเหตุ
		ตำบล	อำเภอ	จังหวัด	ระวาง	เลขที่ดิน	หน้าสำรวจ	ตำบล	อำเภอ	จังหวัด	ไร่	งาน	
๗๕๕	นายคำ จอม	ปากข้าวสาร	เมือง	สระบุรี	๒๕๘๔	๑๐๑	๒๕๕	ปากข้าวสาร	เมือง	สระบุรี	๒๗	๒	๔๔
๗๕๖, ๗๕๖ ก.	นายอุ่น มณีใหญ่	"	"	"	๒๕๒๒	๑๕๘	๒๓๗	"	"	"	๑๕	—	๘๐
๗๕๗	นายโปร่ง, นายช้อน หมูแจ่ม	"	"	"	๒๕๒๐	๑๕๕	๒๓๕	"	"	"	๑๓	—	๐๔
๗๕๘	นายเชอ วงษ์สิงห์	"	"	"	๒๕๘๐	๑๐๒	๒๕๕	"	"	"	๑๓	๓	๕๒
๗๕๙	นายล้อม กิมโต	"	"	"	๒๕๑๕	๑๖๒	๒๓๕	"	"	"	๑๗	๓	๓๖
๗๖๐	นายห้อย มณีใหญ่	"	"	"	๒๕๑๖	๑๘๑	๒๓๑	"	"	"	๑๒	๓	๖๐
๗๖๑	นายตัด หมูแจ่ม	"	"	"	๒๖๗๘	๒๑๓	๓๕๓	"	"	"	๑	—	๘๐
๗๖๑ ก.	นายสวาท อินจัน	"	"	"	๒๖๗๔	๓๕	๓๘๕	"	"	"	—	—	๘๐
๗๖๒	นายเชอ วงษ์สิงห์	"	"	"	๒๕๑๗	๑๘๐	๒๓๒	"	"	"	๑๘	๑	๓๒
๗๖๒ ก.	นายเชอ วงษ์สิงห์	"	"	"	๒๕๔๕	๑๖๖	๒๖๐	"	"	"	๒	๒	๐๔
๗๖๓	นายชัน อินจัน	"	"	"	๔๕๐๘	๑๗๕	๑๓๕	"	"	"	๗	๒	๒๕
๗๖๖	นายโต กุณเมือง	"	"	"	๒๖๗๕	๓๖	๓๕๕	หนอง ปลาไหล	"	"	๒	—	—
๗๖๗	นายคำ สุขเอี่ยม	"	"	"	๒๖๘๐	๓๔	๓๕๕	ปากข้าวสาร	"	"	—	๑	๒๐
๗๘๓	นายสวาท อินจัน	"	"	"	๒๖๘๓	๑๐๕	๓๕๘	"	"	"	—	๓	๐๔
๗๘๔	นายเงาะ เถิบกรู	"	"	"	—	—	—	หนอง ปลาไหล	"	"	๒๐	—	—
๘๐๔	นางเดช, นางอ่อน นุ้ยเพชร	"	"	"	๒๕๐๗	๑๔๖	๒๒๒	ปากข้าวสาร	"	"	๑๐	๑	๘๐
๘๐๕	นางอ่อน นุ้ยเพชร	"	"	"	๒๕๐๘	๑๕๑	๒๒๓	"	"	"	๒๒	๑	๑๖
๘๐๖	นายวิญ นุ้ยเพชร	"	"	"	๒๕๐๕	๑๘๕	๒๒๔	"	"	"	๒๔	๑	๒๐
๘๐๗	นายประสิทธิ์ วงษ์สิงห์	"	"	"	๒๕๑๕	๑๘๔	๒๓๐	"	"	"	๒๕	—	๕๖
๘๐๘, ๘๐๘ ก.	นางนงนุช วงษ์สิงห์	"	"	"	—	๒๑๗	—	"	"	"	๒๑	๑	๒๐

ฉบับพิเศษ หน้า ๒๓
ราชกิจจานุเบกษา

เล่ม ๗๕ ตอนที่ ๑๑๐

๒๕ ธันวาคม ๒๕๐๑

แปลง หมายเลข เลขที่	ชื่อเจ้าของหรือผู้ครอบครอง	ตั้งบ้านเรือนอยู่		หนังสือสำคัญ			ที่ดินตั้งอยู่		ที่ดินที่ของเวณคน		หมายเหตุ			
		ตำบล	อำเภอ	จังหวัด	โฉนดที่	ระวาง	เลขที่ดิน	หน้าสำรวจ	ตำบล	อำเภอ		จังหวัด	ไร่	งาน
๗๐๕	นายสวาท อินชาน	ปากข้าวสาร	เมือง	สระบุรี	๒๖๗๗	๕ ท.	๓๗	๓๕๒	ปากข้าวสาร	เมือง	สระบุรี	—	๓	—
๗๑๐, ๗๑๑ ก.	นางทองจัน หนูแจ่ม	"	"	"	๒๕๑๓	—	๑๗๒	๒๒๗	"	"	"	๑๑	—	—
๗๑๓	นางบุญเพง, นางแดง, นางสน กัญย์สุน	"	"	"	๒๕๐๒	๕ ท.	๑๗๗	๒๑๗	"	"	"	๑๕	๒	๗๖
๗๑๔	นางสี กัญย์สุน	"	"	"	๒๕๐๓	—	๑๗๖	๒๑๗	"	"	"	๔	๓	๗๐
๗๑๕	นายทา, นางพม, นางคำ พรมรอด	"	"	"	๒๕๑๐	—	๑๗๗	๒๒๕	"	"	"	๒๓	๒	—
๗๑๖	นางบัว กอแก้ว	"	"	"	—	—	—	—	"	"	"	๒๒	—	๔๔
๗๑๖ ก.	นางม ไซยกูล	"	"	"	—	—	—	—	"	"	"	๓	๓	๖๐
๗๑๗	นางบัว กอแก้ว	"	"	"	๒๕๑๔	—	๑๗๓	๒๒๕	"	"	"	๗	๑	๑๒
๗๑๗ ก.	นางม ไซยกูล	"	"	"	—	—	—	—	ปากข้าวสาร	"	"	๓	๑	๑๗
๗๑๗	นายชอน พรมรอด	"	"	"	—	—	—	—	หนองยาว	"	"	—	๑	๔๐
๗๑๗	นางเหรียญ, นางทองจัน อินสอน	"	"	"	๒๖๗๕	—	๓๗	๓๕๐	"	"	"	๑	๑	—
๗๒๐	นางมา พ่าง	"	"	"	—	๕ ท.	—	—	"	"	"	๑๒	—	—
๗๒๐ ก.	นางพา กามา	"	"	"	๒๔๗๕	๒๒๒ อ.	๑๑๗	๒๐๕	"	"	"	๗	๓	๒๐
๗๒๑	นางต กะมา	"	"	"	—	—	—	—	ปากข้าวสาร	"	"	๑	๒	—
๗๒๒	นายคำ เชนบุตร	"	"	"	๒๕๑๕	—	๑๔๕	๑๗๗	หนองยาว	"	"	๒๔	๓	๔๐
๗๒๓	นางต กะมา	"	"	"	๒๕๑๗	—	๑๔๖	๑๗๗	"	"	"	๑๒	๓	๕๖
๗๒๔	นางหรั่ง, นายมัย คำตัน	"	"	"	—	—	—	—	ปากข้าวสาร	"	"	๗	—	—
๗๒๖	นางหรั่ง คำตัน	"	"	"	—	๕ ท.	—	—	"	"	"	๑๐	—	—
๗๒๗	นายบัว เชนบุตร	"	"	"	๒๕๑๑	๒๓ อ.	๑๕๒	๒๒๖	"	"	"	๓๑	๓	๗๗
๗๒๗	นายบัว เชนบุตร	"	"	"	๒๕๑๗	—	๑๔๗	๑๗๖	"	"	"	๕	—	๑๖
๗๒๗	นายมา, นายคำตัน คัมภีรานนท์	"	"	"	๒๕๑๖	๒๒ อ.	๑๐	๑๗๕	"	"	"	๑๖	๑	๕๒

แปลง หมายเลข เลขที่	ชื่อเจ้าของหรือผู้ครอบครอง	ตั้งบ้านเรือนอยู่			หนังสือสำคัญ			ที่ดินตั้งอยู่		ที่ดินต้องเวนคืน			หมายเหตุ		
		ตำบล	อำเภอ	จังหวัด	ชนิดที่ ระวาง	เลขที่ดิน	หน้าสำรวจ	ตำบล	อำเภอ	จังหวัด	ไร่	งาน		วา	
๗๒๕	นายคม ต่อมศรี	ปากข้าวสาร	เมือง	สระบุรี	ตรง	—	—	—	ปากข้าวสาร	เมือง	สระบุรี	๑๐	—	๒๐	
๗๓๐,															
๗๓๑	นายไสว พันมุข	"	"	"	ตรง	—	—	—	"	"	"	๓๖	๒	—	
๗๓๒	นายไสว พันมุข	"	"	"	ตรง	—	—	—	"	"	"	๑๖	๓	๗๐	
๗๓๓	นายสุณ กาแพง	"	"	"	สัญญา ซื้อขาย	—	—	—	"	"	"	๑๗	๑	๑๐	
๗๓๔	นายสงสาร, นางมี, ด.ช. บุญรอด กาแพง	"	"	"	ตรง	—	—	—	"	"	"	๓๓	—	๑๓	
๗๓๖	นายโต กุนเมือง	"	"	"	๒๖๗๐	๕ คี.	๓๗๕	๓๗๕	"	"	"	—	๓	—	
๗๓๗	นางเกษ บัญญา	"	"	"	๒๕๑๒	๒๓ อ.	๑๕๕	๒๒๗	"	"	"	๓	๒	๔๐	
๗๓๗ ก.															
๗๓๗ ข.	นางเกษ บัญญา	"	"	"	—	—	—	—	"	"	"	๑๐	—	—	
๗๓๘	นายชาติ, นางชม พันมุข	"	"	"	๒๖๗๑	—	๔๓	๓๗๖	"	"	"	—	๑	๓๖	
๗๓๙	นางห่ม, นางฟอง, นายโต รัชยา	"	"	"	๒๖๗๓	—	๔๐	๓๗๗	"	"	"	—	๑	๒๐	
๗๔๐	นายมี ไชยกุล	"	"	"	ตรง	—	๗	๗	"	"	"	๑๔	—	๔๐	
๗๔๓	นายคิง กองแก้ว	"	"	"	—	—	—	—	หนอง ปลาไหล	"	"	๑๑	—	๒๐	
๗๔๕	นางจาก พรายแก้ว	"	"	"	—	—	—	—	"	"	"	๑๖	๒	๒๐	
๗๔๕	นายสาท อินชาน	"	"	"	๒๖๗๒	๕ คี.	๔๑	๒๗๗	"	"	"	—	๑	—	
๗๕๕	นายเปลี่ยน ทองพร	"	"	"	๒๖๗๔	๒๓ อ.	๑๔๑	๓๕๕	ปากข้าวสาร	"	"	๑	๑	๔๐	
๗๗๖	นายต๋น สิริจันโท	"	"	"	—	—	—	—	"	"	"	๑๓	—	—	
๘๐๓	นางจำปา คัมภีรานนท์	"	"	"	๒๕๕๒	๒๓ อ.	๑๐๖	๒๖๗	"	"	"	๖	๒	๐๔	
๑๐๗๗	นายต๋น สารีต	"	"	"	—	—	—	—	กุดนกเปล้า	"	"	๑	—	—	
๑๐๗๘	นายห่มอ สาลีอ่อน	"	"	"	—	—	—	—	"	"	"	๒	—	๒๐	
๑๐๗๙	นายห่มอ สาลีอ่อน	"	"	"	๔๓๗๕	—	๑๑	๑๑	"	"	"	๓	๓	๕๖	
๑๐๘๐	นายห่มอ สาลีอ่อน	"	"	"	๔๔๑๗	—	๒๕	๔๓	"	"	"	๒๓	๓	๕๖	
๑๐๘๒	นายสิงห์โต นันตาร	"	"	"	๔๔๑๗	—	๒๕	๔๓	"	"	"	๒๓	๓	๕๖	

ฉบับพิเศษ หน้า ๒๕
ราชกิจจานุเบกษา

เล่ม ๗๕ ตอนที่ ๑๑๐

๒๕ ธันวาคม ๒๕๐๑

แปลง หมายเลข เลขที่	ชื่อเจ้าของหรือผู้ครอบครอง	ที่ตั้งบ้านเรือนอยู่			หนังสือสำคัญ			ที่ตั้งอยู่			ที่ดินที่ของเวนคืน		หมายเหตุ		
		ตำบล	อำเภอ	จังหวัด	โฉนดที่ดิน	หน้าสำรวจ	ตำบล	อำเภอ	จังหวัด	ไร่	งาน	วา			
๑๐๘๓	นายกำป็น คัมภ์	ปากข้าวสาร	เมือง	สระบุรี	๔๔๑๖	—	๓๐	๔๒	กุดนบกเปล้า	เมือง	สระบุรี	๒๐	—	๕๖	
๑๐๘๖	นายถนอม อินชาน	"	"	"	๔๔๒๐	๕ ท. ๒๕ อ. ๒ ท.	๓๕	๔๖	หนองปลาไหล	"	"	๓๗	๓	๔๐	
๑๐๘๓	นางคำ, นายแก้ว ชุนวิเศษ	"	"	"	๔๔๕๓	๒๔ อ.	๑	๗๑	"	"	"	๒๓	—	—	
๑๑๐๗, ๑๑๐๗ ก.	นายเชอ วงษ์สิงห์	"	"	"	—	—	—	—	"	"	"	๗๓	๒	—	
๑๑๓๐	นายถนอม อินชาน	"	"	"	๔๔๒๗	๕ ท. ๒๕ อ. ๓ ท.	๔๓	๕๔	"	"	"	๕	—	๔๐	
๖๓	นายประเสริฐ มณีนพส์	กุดนบกเปล้า	"	"	๗๕๗	๒๕ อ. ๓ ท.	๑๐	๑๗๑	กุดนบกเปล้า	"	"	—	๓	—	
๒๕๔	นายเต๋ วันคำ	"	"	"	—	—	—	—	"	"	"	๔	๒	๑๒	
๒๕๕	นางเขียว เขมเล็ก	"	"	"	๗๕๗	๒๓ อ. ๓ ท.	๑	๑๖๒	"	"	"	๕	๓	๖๗	
๒๕๖	นายเมือง กมลสุข	"	"	"	๗๕๑	—	๓	๑๖๔	"	"	"	๑๑	๓	๕๐	
๒๕๗	นายตา, นางสุน บัญญา	"	"	"	๗๕๐	—	๒	๑๖๓	"	"	"	๑๗	๒	๖๐	
๒๕๘	นางม บุตรวงษ์	"	"	"	—	๒๓ อ. ๓ ท.	—	—	"	"	"	๖	—	—	
๓๐๐	นางม บุตรวงษ์	"	"	"	๗๕๒	—	๔	๑๖๕	"	"	"	๑๕	๒	๒๗	
๓๐๑	นายพัน แพงแสงสุข	"	"	"	๗๕๔	—	๖	๑๖๗	"	"	"	๓๓	๒	๕๒	
๓๐๒	นายประเสริฐ มณีนพส์	"	"	"	—	—	—	—	"	"	"	๒	๓	—	
๓๐๓	นายเป็ียน มิตร์สิดร	"	"	"	—	—	—	—	"	"	"	๒๒	๓	๕๐	
๓๐๔	นางคำ สุกงาม	"	"	"	—	—	—	—	"	"	"	๕	๒	—	
๓๐๕, ๓๑๓	นางหลง เบ้าทองทอง	"	"	"	—	—	—	—	"	"	"	๒	—	—	
๓๐๖	นายดำ กุหลาบ	"	"	"	—	—	—	—	"	"	"	๑๕	๓	๗๐	
๓๐๗	นายดำ กุหลาบ	"	"	"	๗๕๓	๓ ท. ๒๓ อ.	๕	๑๖๖	"	"	"	๕	—	๒๐	

ฉบับพิเศษ หน้า ๒๖

๒๕ ธันวาคม ๒๕๐๑

เล่ม ๗๕ ตอนที่ ๑๑๐

ราชกิจจานุเบกษา

แบบ หมายเลข ที่	ชื่อเจ้าของหรือผู้ครอบครอง	ตั้งบ้านเรือนอยู่		หนังสือสำคัญ			ที่ดินตั้งอยู่			ที่ดินที่จองเวนคืน		หมายเหตุ	
		ตำบล	อำเภอ	จังหวัด	ระวาง	เลขที่ดิน	หน้าสำรวจ	ตำบล	อำเภอ	จังหวัด	ไร่		งาน
๓๐๘	นางคำ ภักดี	กุดชุมพภูมิ	เมือง	สระบุรี	-	๗	๑๖๘				๑๘	๑	๘๐
๓๐๙	นางคำ ภักดี	"	"	"	-	-	-				๒	-	-
๓๑๐	นางคำ ภักดี	"	"	"	-	-	-				๕	-	๔๑
๓๑๑	นางเต๋ วันคำ	"	"	"	-	-	-				๔	-	-
๓๑๔	นางเชยว เขมเล็ก	"	"	"	-	-	-				๓๕	๑	๘๐
๓๑๖	นายสี กมลสุข	"	"	"	-	-	-				๓	-	๐๓
๓๑๗	นายป้า กุหลาบ	"	"	"	-	-	-				๒	-	-
๓๑๘	นายสัน ตาสื่อ	"	"	"	-	-	-				๑๖	๓	๒๒
๓๒๐	นายมาลี เมแฮม	"	"	"	-	-	-				๑	๑	-
๓๒๑	นายอ้าย รอดศิริ	"	"	"	-	-	-				๑	-	-
๓๒๒	นางอิน สิทธิพร	"	"	"	-	-	-				๑	๑	-
๓๒๓	นายหม จันทรสินธุ์	"	"	"	-	-	-				๒๐	-	-
๓๒๔	นายสุข ดวงอยู่	"	"	"	-	-	-				๓๒	๒	-
๓๒๕	นายเทียบ ไชยศิริ	"	"	"	-	-	-				๒๕	๓	๗๐
๓๒๗	นายอ้อม, นางที กมลสุข	"	"	"	๓ ก.	๒	๑๖๑				๑๕	๑	๕๖
๓๒๘	นายนา กมลสุข	"	"	"	๒๓ อ.	๘	๑๖๕				๒๖	-	๘๐
๓๒๙	นายเต๋ วันคำ	"	"	"	-	-	-				-	๓	-
๓๓๐	นายสี กมลสุข	"	"	"	-	-	-				-	๒	-
๓๓๑	นายเหลือ เบาเทศ	"	"	"	-	-	-				๑	-	-
๓๓๒	นางหลง, นางบุญม เบากองทอง	"	"	"	-	-	-				-	๒	๔๓
๓๓๓	นายสี กมลสุข	"	"	"	-	-	-				-	๒	-
๓๓๔	นายหล้า สุกงาม	"	"	"	-	-	-				๑	-	-

ฉบับพิเศษ หน้า ๒๗
ราชกิจจานุเบกษา

เล่ม ๗๕ ตอนที่ ๑๑๐

๒๕ ธันวาคม ๒๕๐๑

แปลง หมายเลข	ชื่อเจ้าของหรือผู้ครอบครอง	ตั้งบ้านเรือนอยู่			หนังสือสำคัญ			ที่ดินตั้งอยู่			ที่ดินต้องเวนคืน			หมายเหตุ	
		ตำบล	อำเภอ	จังหวัด	โฉนดที่ดิน	ระวาง	เลขที่ดิน	หน้าสำรวจ	ตำบล	อำเภอ	จังหวัด	ไร่	งาน		วา
๓๓๕	นายมาลี เมฆาหมม	กุดนกกเปล้า	เมือง	สระบุรี	—	—	—	—	กุดนกกเปล้า	เมือง	สระบุรี	—	๓	๔๕	
๓๓๖	นางคำ ภักดี	"	"	"	—	—	—	—	"	"	"	๖	—	—	
๓๓๗	นายแก้ว จันทา	"	"	"	—	—	—	—	"	"	"	๒	—	—	
๓๓๘	นางพวง หัวหาญ	"	"	"	—	—	—	—	"	"	"	๒	—	—	
๓๓๙	นายอ้าย รอดศิริ	"	"	"	—	—	—	—	"	"	"	—	—	—	
๓๔๐	นายสุน บัญญา	"	"	"	—	—	—	—	"	"	"	๑	—	—	
๓๔๑	นายมาลี เมฆาหมม	"	"	"	—	—	—	—	"	"	"	—	—	—	
๓๔๒	นายคำ สุกงาม	"	"	"	—	—	—	—	"	"	"	๑๔	—	—	
๓๔๓	นางหลง เบ้าทองทอง	"	"	"	—	—	—	—	"	"	"	๑	—	—	
๓๔๔	นางหมา พันดา	"	"	"	—	—	—	—	"	"	"	๕	—	—	
๓๔๖	นางหมา พันดา	"	"	"	๖๕๕	๓ ก.	๓๗	๒๗	"	"	"	๑๕	—	๔๕	
๓๔๗	นายควาย น้อยหล้า	"	"	"	—	—	—	—	"	"	"	๓	—	—	
๓๔๘	นางทองแก้ว วิไลพักตร์	"	"	"	—	—	—	—	"	"	"	๑๘	๑	๕๐	
๓๔๙	นายสงวน วัฒนสมบูรณ์	"	"	"	—	—	—	—	"	"	"	๔๗	—	—	
๓๕๐	นางทองคำ เอี่ยมคณะ	"	"	"	๗๘๗	๓ ก.	๑๕	๑๖๐	"	"	"	๕	๓	๘๕	
๓๕๑	นายบิ กุหลาบ	"	"	"	๗๘๖	—	๑๘	๑๕๕	"	"	"	๖	๓	๔๐	
๓๕๒	นายประเสริฐ วัฒนพงศ์	"	"	"	—	—	—	—	"	"	"	๑๐	๓	—	
๓๕๓	นายเบิ่ง มีพล	"	"	"	๗๘๕	๓ ก.	๑๑	๑๗๒	"	"	"	๑๕	๒	๓๒	
๓๕๔	นายเหลือ เบ้าเทศ	"	"	"	๗๘๗	—	๕	๑๗๐	"	"	"	๑๒	๓	๖๐	
๓๕๕	นายเหลือ เบ้าเทศ	"	"	"	—	—	—	—	"	"	"	๒	๒	—	
๓๕๖	นายอ้าย รอดศิริ	"	"	"	—	—	—	—	"	"	"	๒	๓	๔๓	
๓๕๗	นายประเสริฐ วัฒนพงศ์	"	"	"	—	—	—	—	"	"	"	๒	๑	—	

ฉบับพิเศษ หน้า ๒๘
ราชกิจจานุเบกษา

เล่ม ๓๕ ตอนที่ ๑๐๐

๒๕ ธันวาคม ๒๕๐๑

แปลง หมายเลข เลขที่	ชื่อเจ้าของหรือผู้ครอบครอง	ตั้งบ้านเรือนอยู่			หนังสือสำคัญ			ที่ดินตั้งอยู่			ที่ดินที่ต่อวงเงิน			หมายเหตุ	
		ตำบล	อำเภอ	จังหวัด	ระวาง	เลขที่ดิน	หนังสือสำรวจ	ตำบล	อำเภอ	จังหวัด	ไร่	งาน	วา		
๓๕๕	นางมุง, นายอ้าย รอดศิริ	กุตุมนกเปลี่	เมือง	สระบุรี	๗๑๐๐	๑๒	๑๓๓	๑๓๓	กุตุมนกเปลี่	เมือง	สระบุรี	๑๔	๑	๔๐	
๓๖๐	นายเหลือ เบาเทศ	"	"	"	—	—	—	—	"	"	"	๓	๓	—	
๓๖๑	นายสี ดวงแก้ว	"	"	"	—	—	—	—	"	"	"	๑	๒	—	
๓๖๒	นางเป บัญญา	"	"	"	—	—	—	—	"	"	"	๑๕	๒	—	
๓๖๓	นายพลอย (ผู้ใหญ่บ้าน) นิตยทัศน์	"	"	"	—	—	—	—	"	"	"	๕	—	—	
๓๖๔	นายแดง บุญญา	"	"	"	—	—	—	—	"	"	"	—	๒	—	
๓๖๕	นางบุญเชิด นิตยทัศน์	"	"	"	๖๕๒	๓๕	๒๕	๒๕	"	"	"	—	—	๘๐	
๓๖๖	นางบุญเชิด นิตยทัศน์	"	"	"	๖๕๓	๓๘	๒๖	๒๖	"	"	"	—	—	๘๕	
๓๖๗	นางบุญเชิด นิตยทัศน์	"	"	"	๕๑	๗๕	๒๔	๒๔	"	"	"	—	๑	๒๐	
๓๖๘	นางบุญเชิด นิตยทัศน์	"	"	"	๕๔	๗๖	๒๗	๒๗	"	"	"	—	๒	๔๐	
๓๖๙	นางบุญเชิด นิตยทัศน์	"	"	"	๖๕๘	๓๕	๒๑	๒๑	"	"	"	๒๗	—	๓๖	
๓๗๐	นางบุญเชิด นิตยทัศน์	"	"	"	—	—	—	—	"	"	"	๒	—	—	
๓๗๑	นายมี กุหลาบ	"	"	"	๖๕๗	๓๔	๒๐	๒๐	"	"	"	๑๓	—	๖๘	
๓๗๒	นายมี กุหลาบ	"	"	"	—	—	—	—	"	"	"	๔	๒	—	
๓๗๓,	นางสี ภัคดี	"	"	"	—	—	—	—	"	"	"	๓	—	—	
๓๗๔	นายจันทา, นายดิน, นายพิน,	"	"	"	—	—	—	—	"	"	"	๔	—	—	
๓๗๕	นายประสงค์ พงษ์มณเฑียร	"	"	"	๗๗๐	๑๖	๑๔๓	๑๔๓	"	"	"	๔	—	๔๘	
๓๗๖	นางสน ตาสื่อ	"	"	"	๗๖๕	๑๗	๑๔๒	๑๔๒	"	"	"	๔	๑	๓๖	
๓๗๗	นายถา ตาสื่อ	"	"	"	๗๖๘	๓๒	๑๔๑	๑๔๑	"	"	"	๖	๒	—	
๓๗๘	นายอาจ หอมจัน	"	"	"	๖๕๖	๔๑	๑๕	๑๕	"	"	"	๑๕	๑	—	
๓๗๙	นายถา กุหลาบ	"	"	"	—	—	—	—	"	"	"	๑	—	—	

ฉบับพิเศษ หน้า ๒๕
ราชกิจจานุเบกษา

เล่ม ๗๕ ตอนที่ ๑๑๐

๒๕ ธันวาคม ๒๕๐๑

แบบ หมาย เลขที่	ชื่อเจ้าของหรือผู้ครอบครอง	ตั้งบ้านเรือนอยู่			หนังสือสำคัญ			ที่ดินตั้งอยู่			ที่ดินต้องเวนคืน			หมายเหตุ
		ตำบล	อำเภอ	จังหวัด	ระวาง	เลขที่ดิน	หนังสือสำรวจ	ตำบล	อำเภอ	จังหวัด	ไร่	งาน	วา	
๓๗๐	นางเนื่อง สุมาลี	กุฉินท	เมือง	สระบุรี	—	—	—	—	—	—	๒	—	—	
๓๗๑	นายบง กุหลาบ	"	"	"	—	—	—	—	—	—	—	๒	—	
๓๗๓	นายเกษม, นางคำ คำปิ่น	"	"	"	๓ พ.	—	๑๗๕	—	—	—	๒๐	—	—	
๓๗๔	นางพยอม, นายเหลือ เบ้าเทศ	"	"	"	๒๔ อ.	๑๔	๑๗๕	—	—	—	๒๔	—	๗๔	
๓๗๕	นายทา ภูคิ	"	"	"	—	—	—	—	—	—	๒	—	—	
๓๗๖	นายควาย น้อยหล้า	"	"	"	—	—	—	—	—	—	๒	—	—	
๓๗๗	นายสี ดวงแก้ว	"	"	"	—	—	—	—	—	—	๑	—	—	
๓๗๘	นางพยอม พันดา	"	"	"	—	—	—	—	—	—	๒	—	—	
๓๗๙	นางเชย เข็มเล็ก	"	"	"	—	—	—	—	—	—	๒	—	—	
๓๘๐	นางบุญเชิด นิตย์ทัศน์	"	"	"	๓ พ.	๗๔	๒๓	—	—	—	—	๓	—	
๓๘๑	นายสี ดวงแก้ว	"	"	"	๒๕ อ.	—	—	—	—	—	๑๗	—	—	
๓๘๒	นางอ่วม เอี่ยมโต	"	"	"	—	—	—	—	—	—	๕	—	๒๐	
๓๘๓	นางมา สีดาตวง	"	"	"	—	—	—	—	—	—	๖	—	—	
๓๘๔	นางอ่วม เอี่ยมโต	"	"	"	๖๕๗	๒๒	๓๐	—	—	—	๗	—	๓๖	
๓๘๕	นายเหลือ เบ้าเทศ	"	"	"	๓ พ.	๔๐	๒๒	—	—	—	๒๔	—	๑๖	
๓๘๖	นางแหวด วิไลเลิศ	"	"	"	๒๔ อ.	๗๕	๑๗	—	—	—	๑	—	—	
๔๐๐	นางแหวด วิไลเลิศ	"	"	"	๓ พ.	๗๕	๑๗	—	—	—	๑	—	—	
๔๐๑	นางสุน สีดาตวง	"	"	"	—	๗๕	๑๖	—	—	—	—	๑	๖๐	
๔๐๒	นายสี ดวงแก้ว, นางแหวด วิไลเลิศ	"	"	"	๖๕๓	๔๒	๑๖	—	—	—	๓๕	—	๕๒	
๔๐๓	นายสี ดวงแก้ว	"	"	"	๖๕๑	๔๓	๑๕	—	—	—	๒๕	—	๕๖	
๔๐๔,	นายอิน เกื้อแก้ว	"	"	"	๔๒	๗๕	๑๕	—	—	—	๓	—	๒๐	
๔๐๖		"	"	"	—	—	—	—	—	—	๑๓	—	๐๓	

ฉบับพิเศษ หน้า ๓๐
ราชกิจจานุเบกษา

๒๕ ธันวาคม ๒๕๐๑

เล่ม ๒๕ ตอนที่ ๑๑๐

ผู้ปลง ศพ หมายเลข เลขที่	ชื่อเจ้าของหรือผู้ครอบครอง	ตั้งบ้านเรือนอยู่			หนังสือสำคัญ			ที่ดินตั้งอยู่			ที่ดินที่ต้องเวนคืน			หมายเหตุ
		ตำบล	อำเภอ	จังหวัด	ระวาง	เลขที่ดิน	หน้าสำรวจ	ตำบล	อำเภอ	จังหวัด	ไร่	งาน	วา	
๔๐๕	นายอิน เกื้อแก้ว	กุดนกกเปลี่	เมือง	สระบุรี	๓ ต.	๑๕	๘๓	กุดนกกเปลี่	เมือง	สระบุรี	๑๕	—	๗๔	
๔๐๖	นายมุต พันรอด	"	"	"	๒๔ อ.	๑๖	๘๔	"	"	"	๘	๓	๘๐	
๔๐๗	นายมุต พันรอด	"	"	"	—	—	—	"	"	"	๑๓	๓	๖๐	
๔๐๘, ๔๐๙, ๔๑๐ ก.	นางแก้ว เกื้อแก้ว	"	"	"	—	—	—	"	"	"	๑๔	๑	๖๐	
๔๑๓	นายจัม บุญชู	"	"	"	—	—	—	"	"	"	๑๐	๒	—	
๔๑๔	นายป เอ็มโสด	"	"	"	—	—	—	"	"	"	๖	๒	—	
๔๑๕	นายแก้ว วิไลพัทธ์	"	"	"	—	—	—	"	"	"	๒	๒	—	
๔๑๖	นางป เอ็มโสด	"	"	"	—	—	—	"	"	"	๖	๒	—	
๔๑๗	นางเอียง คำมย	"	"	"	—	—	—	"	"	"	๑	๑	—	
๔๑๘	นางทอง เข็มเล็ก	"	"	"	—	—	—	"	"	"	๑	—	—	
๔๑๙	นางแหวด วิไลเลิศ	"	"	"	—	—	—	"	"	"	๑๐	๓	๑๒	
๔๒๐		"	"	"	—	—	—	"	"	"	—	—	—	
๔๒๑	นายสี ดวงแก้ว	"	"	"	๓ ต.	๔๔	๑๑	"	"	"	—	๑	๔๐	
๔๒๒	นางทา ขำที่	"	"	"	๒๔ อ.	๗๒	๑๒	"	"	"	—	—	๖๐	
๔๒๓	นางทา ขำที่	"	"	"	—	๗๓	๑๓	"	"	"	—	๓	—	
๔๒๔	นายบุญตา ภัคดี	"	"	"	—	๖๖	—	"	"	"	๑	—	๘๐	
๔๒๕ ก.	นายบุญตา ภัคดี	"	"	"	—	—	—	"	"	"	—	๒	๒๐	
๔๒๕, ๔๒๖, ๔๒๗, ๔๒๘, ๔๒๙	นายเกษย มีเจตนา	"	"	"	—	—	—	"	"	"	๒๕	๑	๖๔	
๔๒๖	นายพัน ขำที่	"	"	"	—	—	—	"	"	"	๔	๒	๐๑	
๔๒๗	นายพลอย สีดา	"	"	"	๓ ต.	๖๕	๓	"	"	"	๑	—	๖๐	
๔๒๘	นายพัน ขำที่	"	"	"	๒๔ อ.	๖๗	๒๕	"	"	"	๑	—	๒๐	
๔๒๙	นายไย มีเจตนา	"	"	"	—	๖๘	๕	"	"	"	๒๐	—	๘๐	

แบบ หมาย เลขที่	ชื่อเจ้าของหรือผู้ครอบครอง	ตั้งบ้านเรือนอยู่			หนังสือสำคัญ			ที่ดินตั้งอยู่			ที่ดินของเวณิกน		หมายเหตุ	
		ตำบล	อำเภอ	จังหวัด	ระวาง	เลขที่ดิน	หน้าสำรวจ	ตำบล	อำเภอ	จังหวัด	ไร่	งาน		
๔๓๐	นายพลอย นิตยทัศน์ (ผู้ใหญ่บ้าน)	กุดนกกเปลี่	เมือง	สระบุรี	—	๔๕	๑๐	๑๐	กุดนกกเปลี่	เมือง	สระบุรี	๒๒	—	๑๖
๔๓๑	นายเฉื่อย มีเจตนา	"	"	"	๓ ก.	๔๗	๔	๔	"	"	"	๒๕	๒	๖๕
๔๓๒	นายพลอย สีดา	"	"	"	๒๔ อ.	๗๐	๗	๗	"	"	"	๑	๓	๒๐
๔๓๓	นายมี จันทร์สินธุ์	"	"	"	—	๗๑	๓๔	๓๔	"	"	"	๕	—	๒๐
๔๓๔	นายประดิษฐ์ ธรรมนิยม	"	"	"	—	๕๗	๕	๕	"	"	"	๒๒	๒	๒๐
๔๓๕	นายตะ ตาเสื่อ	"	"	"	—	๕๑	๖	๖	"	"	"	๓๐	๓	๕๒
๔๓๖	นายจัน ภัคดี	"	"	"	—	—	—	—	"	"	"	๗	๑	๐๗
๔๓๗,	นายเชย สิงหะ	"	"	"	—	—	—	—	"	"	"	๒๕	๒	๗๕
๔๓๘	นางน้อย แพงแสนสุข	"	"	"	—	—	—	—	"	"	"	๒๕	๒	๕๕
๔๔๑	นางน้อย แพงแสนสุข	"	"	"	๗๑๐	๕	๑๗๓	๑๗๓	"	"	"	๒๕	๒	๕๕
๔๔๒	นางน้อย, นางมี แพงแสนสุข	"	"	"	๗๗	๑	๑๗๑	๑๗๑	"	"	"	๓	๓	๐๕
๔๔๓	นางมาต สารบุตร	"	"	"	—	—	—	—	"	"	"	๑๕	๒	๖๐
๔๔๔	นายพืด แพงแสนสุข	"	"	"	—	—	—	—	"	"	"	๖	—	๗๒
๔๔๕	นายเฉื่อย มีเจตนา	"	"	"	๗๐๗	๒	๑๗๐	๑๗๐	"	"	"	๖	—	๗๒
๔๔๕,	นายจ้อย ภัคดี	"	"	"	—	—	—	—	"	"	"	๑๑	๑	๒๐
๔๔๕	นายเฉื่อย, นายมณี มีเจตนา	"	"	"	๖๕๗	๓	๕๕๗	๕๕๗	"	"	"	๕	๒	๑๖
๔๔๖	นางน้อย แพงแสนสุข	"	"	"	๒๕ อ.	๕๕	๓๒	๓๒	"	"	"	๓๒	๓	๕๕
๔๔๗	นายจัน แพงแสนสุข	"	"	"	—	—	—	—	"	"	"	๑๑	—	๖๐
๔๔๘,	นายจัน แพงแสนสุข	"	"	"	—	—	—	—	"	"	"	๑๑	—	๖๐
๔๔๘	นายมณี, นายมี โนนคถือ	"	"	"	๖๖๒	๕	๓๕	๓๕	"	"	"	๑๒	—	๑๖
๔๔๙	นางบาง สีดา	"	"	"	๖๖๑	๕	๓๕	๓๕	"	"	"	๒๒	๓	๕๗
๔๕๕	นายมณี โนนคถือ	"	"	"	๕ ก.	๖	๓๓	๓๓	"	"	"	๒๕	—	—

ฉบับพิเศษ หน้า ๓๒
ราชกิจจานุเบกษา

๒๕ ธันวาคม ๒๕๐๑

เล่ม ๗๕ ตอนที่ ๑๑๐

แบบลง หมายเลข เลขที่	ชื่อเจ้าของหรือผู้ครอบครอง	ตั้งบ้านเรือนอยู่		หนังสือสำคัญ				ที่ดินตั้งอยู่			ที่ดินต้องเวนคืน		หมายเหตุ	
		ตำบล	อำเภอ	จังหวัด	โฉนดที่	ระวาง	เลขที่ดิน	หน้าสำรวจ	ตำบล	อำเภอ	จังหวัด	ไร่		งาน
๔๕๖	นางปาน หมวกมาก	กุดนกกเปลี่	เมือง	สระบุรี	๖๖๘	—	๗	๔๑	—	๑๒	๒	—	—	
๔๕๗	นางน้อย สิงหะ	"	"	"	๔๕	—	๑๘	๑๘๒	—	๒	๓	๘๖	—	
๔๕๘	นางน้อย สิงหะ	"	"	"	—	—	—	—	—	๒	๑	๔๐	—	
๔๕๙	นางสี สิงหะ	"	"	"	—	—	—	—	—	๒	๑	—	—	
๔๖๐	นางมาต สารบุตร	"	"	"	—	—	—	—	—	๒	๑	๓๐	—	
๔๖๑,	นายนิย โนนกถือ	"	"	"	—	—	—	—	—	๓๓	๓	๕๐	—	
๔๖๒ ก.	นายสอน สัก	"	"	"	—	—	—	—	—	—	๓	—	—	
๔๖๒ ก.	นายโต, นางหลง โนนกถือ	"	"	"	—	—	—	—	—	—	๓	๒	๔๐	
๔๖๓	นางจัน, นางสร้อย สารบุตร	"	"	"	๖๖๓	—	๑๓	๓๖	—	๑	๒	๖๐	—	
๔๖๔	นางจัน, นางสร้อย สารบุตร	"	"	"	—	—	—	—	—	๔	๒	๐๔	—	
๔๖๕	นายทอก, นางกลา สัก	"	"	"	๖๖๖	—	๑๒	๓๕	—	๑๖	๑	๒๘	—	
๔๖๖	นางจันทร์ ภัคดี	"	"	"	๖๖๗	—	๑๑	๔๐	—	๘	—	—	—	
๔๖๖	นายเชย สิงหะ	"	"	"	—	๔ ก.	—	—	—	๑๔	—	—	—	
๔๖๗	นายชุย สิงหะ	"	"	"	—	๒๕ อ.	—	—	—	๑๔	—	—	—	
๔๖๘	นายเชย สิงหะ	"	"	"	—	—	—	—	—	๑๔	๓	๘๐	—	
๔๖๙	นางน้อย, นางป, นางมาต สารบุตร	"	"	"	๔๕๒๓	๒๕ อ.	๒๐	๑๔๕	—	๗	๓	๓๖	—	
๕๐๐	นางหนู ตาตะกะ	"	"	"	๔๕๒๔	—	๑๕	๑๕๐	—	๑๐	—	๔๐	—	
๕๐๑,	นายโชติ ตาตะกะ	"	"	"	๔๕๒๔	—	—	—	—	๘	๑	๗๒	—	
๕๐๑,	นางนา สารยะ	"	"	"	๔๕๒๔	—	๒๑	๑๕๔	—	๑๐	๒	๑๒	—	
๕๐๔		"	"	"	—	—	—	—	—	๒	—	—	—	
๕๐๓		"	"	"	๔๕๒๖	—	๑๖	๑๕๒	—	๓	๒	๒๘	—	

แบบ หมาย เลขที่	ชื่อเจ้าของหรือผู้ครอบครอง	ตั้งบ้านเรือนอยู่		หนังสือสำคัญ			ที่ดินตั้งอยู่			ที่ดินต้องเวนคืน		หมายเหตุ				
		ตำบล	อำเภอ	จังหวัด	โฉนดที่	ระวาง	เลขที่ดิน	หนังสือสำรวจ	ตำบล	อำเภอ	จังหวัด		ไร่	งาน	วา	
๕๒๓	นายศ เชอสาข	กุดนกละ	เมือง	สระบุรี	—	—	—	—	—	กุดนกละ	เมือง	สระบุรี	๘	๓	๘๕	
๕๒๔	นายด้วง, นางแม สี่ตา	"	"	"	๔๔๕	๕ ท.	๔๑	—	๗๗	"	"	"	๕	๑	๗๒	
๕๒๕	นายวรรณา เขมเล็ก	"	"	"	—	—	—	—	—	"	"	"	๑๘	—	—	
๕๒๖	นายดี, นางโสม สี่ตา	"	"	"	๖๘๕	—	๔๒	๖๒	—	"	"	"	๓	—	—	
๕๕๕	นายบุญ สาริกง	"	"	"	—	—	—	—	—	"	"	"	๑๕	๑	๘๐	
๕๕๕ ก.	นายอ่ำ	"	"	"	—	๖ ท.	—	—	—	"	"	"	๑๖	๒	—	
๕๕๗	นายจอ นูเจ็ก	"	"	"	—	๒๒๐	—	—	—	"	"	"	๒๐	—	—	
๕๕๘	นางต้น ยอดเพชร	"	"	"	—	—	—	—	—	"	"	"	๕	๓	๒๐	
๕๕๘	นางเทย อุดขาว	"	"	"	—	—	—	—	—	"	"	"	๘	๒	—	
๕๕๑	นางอินทร์ ทองนาง	"	"	"	—	—	—	—	—	"	"	"	๒	—	—	
๕๕๒	นางอินทร์ ทองนาง	"	"	"	๔๔๕๔	๕ ท.	๗๑	๘๐	—	"	"	"	๑๒	—	๖๐	
๕๕๓	นางแจ่ม พันธุนิษ	"	"	"	—	—	—	—	—	"	"	"	๑๐	—	—	
๕๕๔,	นางดี ไทยกำเนิด	"	"	"	—	—	—	—	—	"	"	"	๑๒	๒	—	
๕๕๗	นางบุญ สาริกง	"	"	"	—	—	—	—	—	"	"	"	๔	—	—	
๕๕๔ ก.	นายวาต ไทยกำเนิด	"	"	"	—	—	—	—	—	"	"	"	๒	—	—	
๕๕๕	นายวาต ไทยกำเนิด	"	"	"	—	—	—	—	—	"	"	"	๒	—	—	
๕๕๖	นายน้อย สูดกันที่	"	"	"	—	—	—	—	—	"	"	"	๔	๑	๖๐	
๕๕๗	นางมี ไทยกำเนิด	"	"	"	—	—	—	—	—	"	"	"	—	—	—	
๕๕๘	นางมา เผ่าพงศ์	"	"	"	—	—	—	—	—	"	"	"	๑	๒	—	
๕๕๐	นางบุญ สาริกง	"	"	"	—	—	—	—	—	"	"	"	๑	๑	๔๒	
๕๕๑	นางสี สาริกง	"	"	"	—	—	—	—	—	"	"	"	๒	๑	๖๐	
๕๕๒	นางสี สาริกง	"	"	"	—	—	—	—	—	"	"	"	๑	๒	—	

ฉบับพิเศษ หน้า ๓๕
ราชกิจจานุเบกษา

๒๕ ธันวาคม ๒๕๐๑

เล่ม ๓๕ ตอนที่ ๑๐๐

แบบ หมายเลข เลขที่	ชื่อเจ้าของหรือผู้ครอบครอง	ตั้งบ้านเรือนอยู่			หนังสือสำคัญ			ที่ดินตั้งอยู่			ที่ดินที่ต้องเวนคืน		หมายเหตุ
		ตำบล	อำเภอ	จังหวัด	ระวาง	เลขที่ดิน	หนังสือสำรวจ	ตำบล	อำเภอ	จังหวัด	ไร่	งาน	
๕๕๓	นางแก้ว สาลีสัก	กุดนกกปลา	เมือง	สระบุรี	-	-	-	-	-	-	๑	๑	-
๕๕๔	นายแหลม แมนอุดร	"	"	"	-	-	-	-	-	-	๑	๒	๖๐
๕๕๕, ๑๐๑๐	นางคำ ขนุนดี	"	"	"	-	-	-	-	-	-	๒	-	-
๕๕๖	นางชม้อย สาลีสัก	"	"	"	-	-	-	-	-	-	๑	๒	๖๐
๕๕๗	นายโห้ สาลีสัก	"	"	"	-	-	-	-	-	-	๑	-	-
๕๕๘	นายพัน อินทศร	"	"	"	-	-	-	-	-	-	๕	๑	๗๒
๕๕๘	นางสมนา พยัคฆา	"	"	"	-	-	-	-	-	-	๑	๑	๖๐
๑๐๐๐	นายคำ ขมภู	"	"	"	-	-	-	-	-	-	๑	-	๕๒
๑๐๐๑	นายศ เชอสา	"	"	"	-	-	-	-	-	-	๗	-	-
๑๐๐๒	นายบุญช่วย บานรัตน์	"	"	"	-	-	-	-	-	-	-	๑	๒๐
๑๐๐๓	นางบุญมี สุกงาม	"	"	"	-	-	-	-	-	-	๑	๑	๕๐
๑๐๐๔	นายเส้า พยัคฆา	"	"	"	-	-	-	-	-	-	๑	๑	๒๕
๑๐๐๕	นางบุญมี สุกงาม	"	"	"	-	-	-	-	-	-	๑	๑	-
๑๐๐๖	นายศ เชอสา	"	"	"	-	-	-	-	-	-	๕	๒	๑๐
๑๐๐๖ ก.	นางม ธรรมเตชา	"	"	"	-	-	-	-	-	-	๑	-	-
๑๐๐๗	นางจันแก้ว พันธุจีนะ	"	"	"	-	-	-	-	-	-	๑	-	-
๑๐๐๘	นายบัน, นางทองดี วรรษะ	"	"	"	-	-	-	-	-	-	๑	๑	๕๐
๑๐๐๕	นายสุ คัจจ	"	"	"	-	-	-	-	-	-	๑	๒	-
๑๐๑๑	นายเท่ง กระจง	"	"	"	-	-	-	-	-	-	๑	๒	-
๑๐๑๒	นายคำ เชอสา	"	"	"	-	-	-	-	-	-	๒	-	-
๑๐๑๓	นางพวง น้อยพันธ์	"	"	"	-	-	-	-	-	-	๒	-	-
๑๐๑๔	นางอิน ยามา	"	"	"	-	-	-	-	-	-	๔	-	-

ฉบับพิเศษ หน้า ๓๗
ราชกิจจานุเบกษา

เล่ม ๗๕ ตอนที่ ๑๐๐

๒๕ ธันวาคม ๒๕๐๑

แปลง หมายเลข เลขที่	ชื่อเจ้าของหรือผู้ครอบครอง	ตั้งบ้านเรือนอยู่			หนังสือสำคัญ			ที่ดินตั้งอยู่			ที่ดินที่ต้องเวนคืน			หมายเหตุ
		ตำบล	อำเภอ	จังหวัด	ระวาง	เลขที่ดิน	หน้าสำรวจ	ตำบล	อำเภอ	จังหวัด	ไร่	งาน	วา	
๑๐๓๗	นายบุญมี สักงาม	กุศนภเปลล์	เมือง	สระบุรี	—	๘๗	๑๕๖	๘๗	—	สระบุรี	๓๗	๒	๐๖	
๑๐๓๘	นายตา ไทยกำเหนิด	"	"	"	—	—	—	—	—	"	๘	—	—	
๑๐๓๙ ก.	นายเหรียญ คำพันธ์	"	"	"	—	—	—	—	—	"	๑๔	—	—	
๑๐๔๐	นายดวง, นางเมา สัก นายไธศ น้อยพันธ์	"	"	"	๗๕	๑	—	—	—	"	๗	๑	—	
๑๐๔๐ ก.	นางบุญ เสรีคง	"	"	"	—	—	—	—	—	"	๑๕	๓	๐๓	
๑๐๔๑	นายอิน อินทิกอน	"	"	"	—	—	—	—	—	"	๑๑	—	—	
๑๐๔๒	นายทองใบ ศระง	"	"	"	๓๓	๑	๕๕	—	—	"	๓๕	๑	๔๐	
๑๐๔๒ ก.	นางถ้วน เสรีคง	"	"	"	—	—	—	—	—	"	๑๑	๑	—	
๑๐๔๓	นางตัน ยอดเพชร	"	"	"	๓๔	๒	๖๑	—	—	"	๑๕	๓	๔๐	
๑๐๔๔	นายอิน อินทิกอน, นายศ เซอสาข	"	"	"	—	—	—	—	—	"	๒	—	—	
๑๐๔๕	นายวันนา เข้มเล็ก	"	"	"	—	—	—	—	—	"	๕	—	—	
๑๐๔๖	นายวันนา เข้มเล็ก	"	"	"	๔๑	๓	๖๗	—	—	"	๓๐	๒	๘๐	
๑๐๔๗	นางบุญมี สักงาม	"	"	"	๔๔๔๕	๘๗	๗๑	—	—	"	๓๕	๒	๘๖	
๑๐๔๗	นางทองคำ ธรรมะเตชา	"	"	"	๔๐	๔	๖๖	—	—	"	๑๖	๒	๔๐	
๑๐๔๘	นางสมมา พยัคฆา	"	"	"	๓๕	๕	๖๕	—	—	"	๔๖	๓	๕๖	
๑๐๕๐	นายแก่น ทองนาง	"	"	"	๗๖	๒	๒	—	—	"	๑๕	๒	๑๖	
๑๐๕๐ ก.	นางเหรียญ คำพันธ์	"	"	"	—	—	—	—	—	"	๓๑	๒	๔๐	
๑๐๕๑	นายปาน รังแก้ว	"	"	"	—	—	—	—	—	"	๒๑	—	๔๔	
๑๐๕๑ ก.	นายฉายา รังแก้ว	"	"	"	—	—	—	—	—	"	๓๐	๓	๖๓	
๑๐๕๒	นางบุญ สาดคง	"	"	"	๓๗	๓	๔	—	—	"	๑๕	๓	๒๔	
๑๐๕๓	นายสอน ยอดเพชร	"	"	"	๔๓๗๕	๖	๕	—	—	"	๒๔	๒	๕๖	

แปลง หมายเลข ที่ดิน	ชื่อเจ้าของหรือผู้ครอบครอง	ตั้งบ้านเรือนอยู่			หนังสือสำคัญ			ที่ดินตั้งอยู่			ที่ดินที่จองเวนคืน		หมายเหตุ	
		ตำบล	อำเภอ	จังหวัด	โฉนดที่ดิน	ระวาง	เลขที่ดิน	หน้าสำรวจ	ตำบล	อำเภอ	จังหวัด	ไร่		งาน
๓๐๕๓ ก.	นายไธตย์ น้อยพันธ์	กุดนกกเปล้า	เมือง	สระบุรี	—	—	—	—	กุดนกกเปล้า	เมือง	สระบุรี	๔๗	—	—
๑๐๕๔	นายน้อย สุกดีพันธ์	"	"	"	๕ ต.	๔	๓๓	๓๓	"	"	"	๓๕	—	๗๐
๑๐๕๔ ก.	นายฉายา รุ่งแก้ว	"	"	"	—	—	—	—	"	"	"	๑๕	—	—
๑๐๕๕	นายต๋ออด ชมภู	"	"	"	๓๔	—	๖๐	๖๐	"	"	"	๓๖	๓	๗๒
๑๐๕๖	นางทองอ่อน ธรรมะเตชะ	"	"	"	๓๖	—	๑๕๕	๑๕๕	"	"	"	๑๗	๓	๗๐
๑๐๕๗	นายโพธิ์, นางดา สาลีถึง	"	"	"	๓๗	—	๖๓	๖๓	"	"	"	๒๔	๓	๔๐
๑๐๕๘	นายถา เฟ่างศ์	"	"	"	๓๗	—	๖๔	๖๔	"	"	"	๑๒	๓	๔๔
๑๐๕๙ ก.	นางทองดี รัชชะ	"	"	"	—	—	—	—	"	"	"	๑๕	๓	๔๓
๑๐๖๐	นายปลั่ง สุกดี	"	"	"	—	—	—	—	"	"	"	๑๐	—	—
๑๐๖๑	นายคำมา สารกุล	"	"	"	—	—	—	—	"	"	"	๗	—	—
๑๐๖๒	นางคำ ชูรัตน์	"	"	"	—	—	—	—	"	"	"	๗	—	—
๑๐๖๒ ก.	นางบุญ สารกิจ	"	"	"	—	—	—	—	"	"	"	๑๕	๓	—
๑๐๖๓	นางเวชน แพงทวง	"	"	"	—	—	—	—	"	"	"	๑๔	๓	—
๑๐๖๓ ก.	นายวาน เสนกระชาย	"	"	"	๗	—	๓๔	๓๔	"	"	"	๒๔	๓	๖๐
๑๐๖๔	นายหลอ, นายศ เชื้อสาย	"	"	"	—	—	—	—	"	"	"	๑๐	๑	๑๕
๑๐๖๕	นายวันดี เกรอมา	"	"	"	๕	—	๓๕	๓๕	"	"	"	๔๑	—	๕๖
๑๐๖๕	นายวันดี เกรอมา	"	"	"	๔๔๑๐	๕ ต.	๓๖	๓๖	"	"	"	๑๗	—	๒๗
๑๐๖๖	นายพัน อินทร	"	"	"	๔๓๗๒	๒๕ อ.	๗	๗	"	"	"	๒๓	๑	๐๗
๑๐๖๗	นายสาลี, นางมี สาลีถึง	"	"	"	๔๔๑๓	๕ ต.	๑๕	๑๕	"	"	"	—	๓	๖๐
๑๐๖๘	นายเหลี่ยม จูเจ็ก	"	"	"	—	—	—	—	"	"	"	๗	๓	๒๐
๑๐๖๘	นายสาลี, นางมี สาลีถึง	"	"	"	—	—	—	—	"	"	"	—	๓	๒๐
๑๐๗๑	นายสาลี, นางมี สาลีถึง	"	"	"	๔๔๑๒	๕ ต.	๒๔	๒๔	"	"	"	๑	—	๒๐
๑๐๗๒	นายแก่น ทองนาง	"	"	"	๔๔๑๑	—	๓๗	๓๗	"	"	"	๑๗	๑	๕๒

ฉบับพิเศษ หน้า ๓๕

ราชกิจจานุเบกษา

๒๕ ธันวาคม ๒๕๐๑

เล่ม ๗๕ ตอนที่ ๑๑๐

แปลง หมายเลข เลขที่	ชื่อเจ้าของหรือผู้ครอบครอง	ตั้งบ้านเรือนอยู่			หนังสือสำคัญ			ที่ดินตั้งอยู่			ที่ดินต้องเวนคืน		หมายเหตุ
		ตำบล	อำเภอ	จังหวัด	ระวาง	เลขที่ดิน	หน้าสำรวจ	ตำบล	อำเภอ	จังหวัด	ไร่	งาน	
๑๐๗๓	นางตา คัม	กุดนกกเปล้า	เมือง	สระบุรี	๔๓๓๓	๑๐	๕	กุดนกกเปล้า	เมือง	สระบุรี	๓๔	๓	๒๕
๑๐๗๔	นางต้น ทาถาย	"	"	"	๔๔๑๔	๒๗	๔๐	"	"	"	๒๓	๒	๕๒
๑๐๗๕	นางนอ สวรรณศรี	"	"	"	๔๔๑๕	๒๖	๔๑	"	"	"	๑๔	—	๗๖
๑๐๗๖	นางน้า ระพี	"	"	"	—	—	—	"	"	"	๕	—	๔๐
๑๐๗๗	นางตา คัม	"	"	"	—	—	—	"	"	"	๖	—	๔๐
๑๐๗๘	นางถิ กระจง	"	"	"	๔๔๒๒	๓๑	๔๕	หนอง ปลาไหล	"	"	๕	๒	๒๐
๑๐๗๙	นางถิ กระจง	"	"	"	—	—	—	"	"	"	๑๕	—	—
๑๐๘๐	นายวันดี เกรอม่า	"	"	"	๔๔๒๓	๓๒	๔๕	"	"	"	๑๖	๓	๕๒
๑๑๑๕	นายตั้ง, นางวัน มัคคาทอง	"	"	"	๖๑	๕	๗๗	กุดนกกเปล้า	"	"	๕	—	๗๗
๑๑๒๐	นายบุญมา จุลวัฒน์	"	"	"	๖๒	๖	๗๗	หนอง ปลาไหล	"	"	๑๐	๓	—
๑๑๓๒	นายพัน อินสอน	"	"	"	—	—	—	"	"	"	๒๐	—	—
๑๑๓๖	นายดวงดี สาดัด	"	"	"	—	—	—	กุดนกกเปล้า	"	"	๑	๒	๒๓
๗๒๕	นายสุดี บัวเยี่ยม	หนอง ปลาไหล	"	"	๔๔๐๕	๑๗๔	๑๓๕	หนอง ปลาไหล	"	"	๑๗	๑	๔๔
๗๒๖	นายหมย บานพับ	"	"	"	—	—	—	"	"	"	๑	๑	—
๗๓๓	นางวาน อรรถพันธ์	"	"	"	๔๕๑๒	๒๐๒	๑๒	"	"	"	๔	๒	๔๐
๗๓๓ ก.	นางวาน อรรถพันธ์	"	"	"	—	—	—	"	"	"	๒	๒	—
๗๓๔	นางถ่า ศรีสุข	"	"	"	—	—	—	"	"	"	๖	๒	๗๐
๗๓๖,	นายเนา บานพับ	"	"	"	—	—	—	"	"	"	๓๑	๓	๒๐
๗๓๖ ก.	นางคำ แก้วสุก	"	"	"	๔๔๑๐	๑๗๕	๑๓๖	"	"	"	๕	๑	๑๒
๗๖๔	นายณทอง เทียมทัน	"	"	"	—	—	—	"	"	"	๒	—	—
๗๖๕	นายเงิน อิ่มเอม	"	"	"	—	—	—	"	"	"	๒	—	—
๗๗๐	นายอัม, นางตีม จุฬา	"	"	"	๔๔๒๒	๑๕๗	๑๔๕	"	"	"	๑	๒	๖๐

ฉบับพิเศษ หน้า ๔๐

ราชกิจจานุเบกษา

เล่ม ๗๕ ตอนที่ ๑๑๐

๒๕ ธันวาคม ๒๕๐๑

แปลง หมายเลข	ชื่อเจ้าของหรือผู้ครอบครอง	ตั้งบ้านเรือนอยู่			หนังสือสำคัญ			ที่ดินตั้งอยู่			ที่ดินที่ต่อวงเงิน			หมายเหตุ
		ตำบล	อำเภอ	จังหวัด	โฉนดที่ดิน	เลขที่	หน้าสำรวจ	ตำบล	อำเภอ	จังหวัด	ไร่	งาน	วา	
๓๗๑	นายเบญจ หวันบังเกิด	หนองปลาไหล	เมืองสระบุรี	สระบุรี	๔๕๑๓	—	๒๐๑	๑๓๕	หนองปลาไหล	เมืองสระบุรี	๓	๑	๖๐	
๓๗๒	นายมา, นางจันเบ็ง, นายบัว เลหะสิงห์	"	"	"	๒๕๒๑	—	๒๐๕	๑๔๗	"	"	—	๓	๖๐	
๓๗๓	นางเดือน อิมเอม	"	"	"	—	—	—	—	"	"	๑	๑	๗๐	
๓๗๔	นางทองรัก พรหมประเสริฐ	"	"	"	—	—	—	—	"	"	๓	๒	๘๐	
๓๗๕, ๓๗๖ ก.	นายปรีชา สุวรรณศิริ	"	"	"	—	—	—	—	"	"	๑	๓	๗๐	
๓๗๖	นายเชียน โตมอิน	"	"	"	—	—	—	—	"	"	๑	๒	๑๐	
๓๗๗	นายสิน จันดี	"	"	"	—	—	—	—	"	"	—	๒	๕๐	
๓๗๘	นายผัน จันดี	"	"	"	—	—	—	—	"	"	—	๑	๖๐	
๓๗๙	นายสิงห์ พุทธโส	"	"	"	—	—	—	—	"	"	—	๒	๑๐	
๓๘๐	นายฮวด ประดิษฐ์กุล	"	"	"	—	—	—	—	"	"	๖	—	๑๐	
๓๘๑	นางสิน ศรีวิลาส	"	"	"	—	—	—	—	"	"	—	๒	๘๐	
๓๘๒	นายพน, นางพา พรหมประเสริฐ	"	"	"	—	—	—	—	"	"	๒	๑	—	
๓๘๓	นายบาน ศรีวิลาส	"	"	"	—	—	—	—	"	"	๒	—	๔๐	
๓๘๔	นายเพ็ง หารูป	"	"	"	—	—	—	—	"	"	๒	๒	๔๐	
๓๘๕	นายทา หมนม	"	"	"	—	—	—	—	"	"	—	๒	๓๐	
๓๘๖	นายปรีก ศรีวิลาส	"	"	"	—	—	—	—	"	"	๑	—	๓๐	
๓๘๗	นายโอง อยุ่ดี	"	"	"	—	—	—	—	"	"	—	๑	๒๐	
๓๘๘, ๓๘๙	นายจัน ศรีวิลาส	"	"	"	—	—	—	—	"	"	๑๖	—	—	
๓๘๙	นายคำ วุฒิส	"	"	"	—	—	—	—	"	"	๑๐	๑	๒๐	

ฉบับพิเศษ หน้า ๔๑
ราชกิจจานุเบกษา

เล่ม ๗๕ ตอนที่ ๑๐๐

๒๕ ธันวาคม ๒๕๐๑

แบบ หมายเลข ที่	ชื่อเจ้าของหรือผู้ครอบครอง	ตั้งบ้านเรือนอยู่			หนังสือสำคัญ			ที่ดินตั้งอยู่		ที่ดินที่ของเวนคืน		หมายเหตุ		
		ตำบล	อำเภอ	จังหวัด	เลขที่	รวม	เลขที่ดิน	หน้าสำรวจ	ตำบล	อำเภอ	จังหวัด		ไร่	งาน
๗๕๐, ๗๕๐ ก.	นางดวง ไสดาวรรณ	หนอง ปลาไหล	เมือง สระบุรี	สระบุรี	—	—	—	—	หนอง ปลาไหล	เมือง สระบุรี	สระบุรี	๒๒	๑	๕๕
๗๕๑, ๗๕๒	นายคำดี เกรอคำ	"	"	"	—	—	—	—	"	"	"	๒๖	๒	๘๐
๗๕๒	นายถิ วุฒิส	"	"	"	—	—	—	—	"	"	"	๒๑	—	—
๗๕๕	นางหุมา สิริจันโท	"	"	"	—	—	—	—	"	"	"	๘	—	๕๐
๗๕๖	นายโต ภูมมอ	"	"	"	—	—	—	—	"	"	"	๓๖	—	—
๗๕๗	นายจัน พริกัม	"	"	"	—	—	—	—	"	"	"	๑๓	๓	๖๕
๗๕๘	นางชุบ อุตตบงเกิด	"	"	"	—	—	—	—	"	"	"	๓๘	—	๒๕
๗๕๙	นางเงิน อิมอม	"	"	"	—	—	—	—	"	"	"	๑๑	๒	—
๗๕๙ ก.	นายโย โสภณ	"	"	"	—	—	—	—	"	"	"	๖	—	—
๘๐๐	นายคำ อิมอม	"	"	"	—	—	—	—	"	"	"	๑๕	—	—
๘๐๐ ก.	นายพุทธา มณีใหญ่	"	"	"	—	—	—	—	"	"	"	๑๐	๑	๔๘
๘๐๑	นางบัว ศรีสงาม	"	"	"	—	—	—	—	"	"	"	๑๕	—	—
๘๐๑ ก.	นายโย โสภณ	"	"	"	—	—	—	—	"	"	"	๕	๓	๒๐
๘๐๒	นายนาค อิมอม	"	"	"	—	—	—	—	"	"	"	๑๗	๒	๕๐
๘๐๒ ก.	นางฝัน จันดี	"	"	"	—	—	—	—	"	"	"	๑๐	—	๘๐
๘๑๑	นางทา แก้วใส	"	"	"	๒๔๕๐	๒๒๒ อ. ๕ ที.	๑๑๖	๒๐๕	"	"	"	๑๒	๑	๕๐
๘๔๑	นางรูป อุตตบงเกิด	"	"	"	๔๕๑๗	๒๓ อ. ๖ ที.	๖	๑๔๓	"	"	"	๒๒	๒	๗๖
๘๔๖	นายมา, นางทอง จำปาเทศ	"	"	"	๔๕๑๘	๒๓ อ. ๖ ที.	๘	๑๔๔	"	"	"	๔๔	๓	๒๐
๘๔๗	นายพี, นางใส จำปาเทศ	"	"	"	๔๕๒๐	—	๕	๑๔๖	"	"	"	๔	๓	๓๖
๘๔๘	นายผัน วุฒิส	"	"	"	๔๕๑๕	—	๑๐	๑๔๕	"	"	"	๑๕	๑	๒๔
๘๔๙	นางถ้ำ วุฒิส	"	"	"	—	—	—	—	"	"	"	๑๖	—	๕๐

แบบ หมาย เลขที่	ชื่อเจ้าของหรือผู้ครอบครอง	ที่ตั้งบ้านเรือนอยู่			หนังสือสำคัญ			ที่ตั้งอยู่			ที่ดินที่ตนเองมี			หมายเหตุ
		ตำบล	อำเภอ	จังหวัด	โฉนดที่ระวาง	เลขที่ดิน	หน้าสำรวจ	ตำบล	อำเภอ	จังหวัด	ไร่	งาน	วา	
๘๕๐	นางสิน จำปาเทศ	หนองปลาไหล	เมืองสระบุรี	สระบุรี	-	-	-	หนองปลาไหล	อำเภอเมืองสระบุรี	สระบุรี	๕	๓	๒๐	
๘๕๓, ๘๕๓ กิ, ๘๕๖, ๘๕๖ กิ, ๘๕๗	นายคุณ ทองพร	"	"	"	-	-	-	"	"	"	๒๐	๒	๘๐	
๘๕๘	นายที จำปาเทศ	"	"	"	-	-	-	"	"	"	๑๖	๓	๓๐	
๘๕๙	นางพัน แข็งเสนาะ	"	"	"	-	-	-	"	"	"	๕๘	-	-	
๘๖๐	นายชาติ ประดิษฐ์กุก	"	"	"	-	-	-	"	"	"	๓๓	๒	๑๐	
๘๖๑	นายจันทร์ ภิรมย์	"	"	"	-	-	-	"	"	"	๔๐	-	-	
๘๖๒ กิ, ๘๖๓	นางรูป อีตบึงเกิด	"	"	"	-	-	-	"	"	"	๒๒	๑	๒๐	
๘๖๔	นางจันทร์ วุฒิส	"	"	"	-	-	-	"	"	"	๒๗	๑	๔๐	
๘๖๕	นางจ้อย ค่ายาง	"	"	"	-	-	-	"	"	"	๑๒	-	-	
๘๖๖	นายนวม, นางเปา บุบผา	"	"	"	-	-	-	"	"	"	๒๓	-	๒๐	
๘๖๗	นายวัน แก้วตัน	"	"	"	-	-	-	"	"	"	๑๑	-	-	
๘๖๘	นายเนียม, นางปาน นมะ	"	"	"	-	-	-	"	"	"	๑๘	-	-	
๘๖๙	นางแดง อ้วนคำ	"	"	"	-	-	-	"	"	"	๑๓	๒	-	
๘๗๐	นางทอง นมะ	"	"	"	-	-	-	"	"	"	๒๕	-	๒๐	
๘๗๑	นางเชอม น้อยควน	"	"	"	-	-	-	"	"	"	๑๗	-	-	
๘๗๒, ๘๗๓ กิ, ๘๗๔	นางบุญมี คามแพง	"	"	"	-	-	-	"	"	"	๘๑	๑	๒๐	
๘๗๕	นายอ่อน มัสตา	"	"	"	-	-	-	"	"	"	๒๔	-	-	
๘๗๖	นายสิน จำปาศี	"	"	"	-	-	-	"	"	"	๑	๒	-	
๘๗๗ กิ, ๘๗๘	นางสุวรรณ หาแสง	"	"	"	-	-	-	"	"	"	๑๖	๓	๖๐	
๘๗๙	นายประเสริฐ, นายจำลอง	"	"	"	-	-	-	"	"	"	๒๔	๑	๒๐	
๘๘๐	นางทองรัก พรหมประเสริฐ	"	"	"	-	-	-	"	"	"	๒๔	๑	๒๐	

แบบ หมายเลข ที่	ชื่อเจ้าของหรือผู้ครอบครอง	ตั้งบ้านเรือนอยู่		หนังสือสำคัญ				ตั้งขึ้นอยู่			ที่ดินของเอกชน		หมายเหตุ	
		ตำบล	อำเภอ	จังหวัด	โฉนดที่	ระวาง	เลขที่ดิน	หนังสือสำรวจ	ตำบล	อำเภอ	จังหวัด	ไร่		งาน
๕๐๕	นางจันทร์เพ็ญ ขนานบุญญา	หนองปลาไหล	เมืองสระบุรี	สระบุรี								๔๔		๔๐
๕๐๖	นางพิ จ้าปาเทศ	"	"	"								๑๕	๑	๒๐
๕๐๗	นายเฉื่อย ศรีวิลาส	"	"	"								๒๗	๑	๒๐
๕๐๘	นายทา หมนม	"	"	"								๓๑		๔๐
๕๐๙	นายฮวก ประดิษฐ์กุล	"	"	"								๑๗		
๕๑๐	นายไพ วุฒิส	"	"	"								๑๗		
๕๑๑	นายจัน กล้วยบา	"	"	"								๒๑	๑	๔๐
๕๑๒	นายตอบ, นางยา ขมผง	"	"	"								๓๐	๒	
๕๑๓	นางทองดี บินแก้ว	"	"	"								๒๗	๑	๔๔
๕๑๔	นางทอง จ้าปัส	"	"	"								๓๒		
๕๑๕	นางวาน อรรถพันธ์	"	"	"								๑๔	๒	
๕๑๖	นางฉลอง เทียมพันธ์	"	"	"								๘	๒	
๕๑๗	นางเขียว หวันบังเกิด	"	"	"								๓๕	๓	๒๐
๕๑๘	นางจ้าปา คัมภีรานนท์	"	"	"								๔๒	๑	๒๐
๕๑๙ ก.	นายมูล บุญใจ	"	"	"								๖		
๕๑๙	นายเบยว หวันบังเกิด	"	"	"					๕ ต.			๘	๓	๒๐
๕๒๐	นางวาน อรรถพันธ์	"	"	"	๔๔๐๖	๒๔ ๐.	๓๓	๖				๖	๓	๗๒
๕๒๑	นายสี หวันบังเกิด	"	"	"								๘	๒	
๕๒๔	นายคำ เสนกระชัย	"	"	"								๑๕		๔๐
๕๒๕	นายคำ เสนกระชัย	"	"	"	๔๔๐๔		๓๗	๓๐				๑๓	๒	๕๖
๕๒๖	นายสุด หมนม	"	"	"								๔	๓	๒๐
๕๒๗	นายจันทร์ เถาสังห์	"	"	"								๑๐	๒	๒๐

ฉบับพิเศษ หน้า ๔๔

เล่ม ๗๕ ตอนที่ ๑๑๐

ราชกิจจานุเบกษา

๒๕ ธันวาคม ๒๕๐๑

แปลง หมายเลข ที่ดิน	ชื่อเจ้าของหรือผู้ครอบครอง	ตั้งบ้านเรือนอยู่			หนังสือสำคัญ			ที่ดินตั้งอยู่			ที่ดินที่ต่อวงเงิน			หมายเหตุ
		ตำบล	อำเภอ	จังหวัด	โฉนดที่ดิน	ระวาง	เลขที่ดิน	หน้าสำรวจ	ตำบล	อำเภอ	จังหวัด	ไร่	งาน	
๕๒๘	นางจิม จินดาชม	หนองปลาไหล	เมือง	สระบุรี	-	-	-	-	หนองปลาไหล	เมือง	สระบุรี	๑๐	-	-
๕๒๙	นายสุก มัคกลา	"	"	"	-	-	-	-	"	"	"	๕	๑	๒๐
๕๓๐	นายบุญ มัคกลา	"	"	"	-	-	-	-	"	"	"	๕	๑	๒๐
๕๓๑	นายพลอย กระจง	"	"	"	-	-	-	-	"	"	"	๒	๓	๖๐
๕๓๒	นางดา พรมาจาร	"	"	"	-	-	-	-	"	"	"	๒	๒	๕๐
๕๓๓	นายแก้ว จินดาชน	"	"	"	-	-	-	-	"	"	"	๑	-	-
๕๓๔	นายสี จันดี	"	"	"	-	-	-	-	"	"	"	-	๒	-
๕๓๕	นายอาจ กระจง	"	"	"	-	-	-	-	"	"	"	๗	๓	-
๕๓๖	นายน้อย กระจง	"	"	"	-	-	-	-	"	"	"	๒	๒	-
๕๓๗	นางนาง เสมกระจาย	"	"	"	-	-	-	-	"	"	"	๑๐	๓	๒๐
๕๓๘	นายแตง, นางไข หลวงสุวรรณ	"	"	"	-	-	-	-	"	"	"	๑	๓	๖๐
๕๓๙	นางบุญ แดงอ่อน	"	"	"	-	-	-	-	"	"	"	๑	๓	๖๐
๕๔๐	นายตัน หอมจระ	"	"	"	-	-	-	-	"	"	"	๑	๑	๖๐
๕๔๑	นายยัง แสงรัตน์	"	"	"	-	-	-	-	"	"	"	๓	๑	๖๐
๕๔๒	นางจอน แสงรัตน์, นางสี จันดี	"	"	"	-	-	-	-	"	"	"	๕	๒	-
๕๔๓	นางอ่อน กระจง	"	"	"	-	-	-	-	"	"	"	๕	-	๒๐
๕๔๔	นางจู กระจง	"	"	"	-	-	-	-	"	"	"	๑	๓	๖๐
๕๔๕	นายจันทร์ กระจง	"	"	"	-	-	-	-	"	"	"	๑	๓	๘๐
๕๔๖	นายแก้ว จินดาชน	"	"	"	-	-	-	-	"	"	"	๕	-	-
๕๕๐	นายพลอย กระจง	"	"	"	๕๕๐๑	๕ ก.	๑๕	๒๗	"	"	"	๑๐	-	๕๐
๕๕๑	นางหล้า เสมกระจาย	"	"	"	-	-	-	-	"	"	"	๑๒	๒	๕๐
๕๕๒	นายพลอย กระจง	"	"	"	๕๕๐๓	-	๓๕	๒๕	"	"	"	๘	-	๒๘

ฉบับพิเศษ หน้า ๔๕
ราชกิจจานุเบกษา

๒๕ ธันวาคม ๒๕๐๑

เล่ม ๗๕ ตอนที่ ๑๑๐

แบบ หมายเลข ที่	ชื่อเจ้าของหรือผู้ครอบครอง	ตั้งบ้านเรือนอยู่			หนังสือสำคัญ			ที่ดินตั้งอยู่			ที่ดินที่ต้องเวนคืน			หมายเหตุ
		ตำบล	อำเภอ	จังหวัด	เลขที่	ประเภท	เนื้อที่	ตำบล	อำเภอ	จังหวัด	ไร่	งาน	วา	
๕๕๔	นางอ่อน พันลา	หนองปลาไหล	เมือง	สระบุรี	๕ ต. ๒๔ อ.	๓๖	๒๙	หนองปลาไหล	เมือง	สระบุรี	๑๐	๓	๙๐	
๕๕๕	นายสิงห์ สนวนวงศ์	"	"	"	"	๑๖	๒๖	"	"	"	๑๕	๑	—	
๕๕๕ ก.	นายสิงห์ สนวนวงศ์	"	"	"	"	—	—	"	"	"	๑๒	๑	๔๐	
๕๕๖	นายพดอย กระจ่าง	"	"	"	"	—	—	"	"	"	๑๐	๒	๙๐	
๕๕๗	นายอ่อน พันลา	"	"	"	"	—	—	"	"	"	๑๙	๑	๔๐	
๕๕๘	นายคำ เสนอกระจ่าง	"	"	"	"	—	—	"	"	"	๒๖	๒	๔๐	
๕๕๙	นายน้อย ธรรมนิยม	"	"	"	"	—	—	"	"	"	๙	๓	๔๙	
๕๖๐	ขุนพิจารณกรกิจ, นางพิมพ์	"	"	"	"	—	—	"	"	"	๔๒	๑	๓๒	
๕๖๑	นางแม่ เล่าสิงห์	"	"	"	๔๓๙๔	๑๒	๑๐	"	"	"	๓๕	๑	๕๖	
๕๖๒	นายคำ เสนอกระจ่าง	"	"	"	๔๓๕๖	๑๕	๒๒	"	"	"	๑๙	—	๔๐	
๕๖๓	นายทวย เสนอกระจ่าง	"	"	"	๔๓๕๕	๒๐	๒๑	"	"	"	๑๕	๑	๒๐	
๕๖๔	นางเรือน กอองแก้ว	"	"	"	๔๓๕๕	๓๕	๒๕	"	"	"	๒๓	๑	๙๕	
๕๖๕	นายสำราญ, นางก่อง ธรรมนิยม	"	"	"	๔๓๕๙	๓๙	๒๕	"	"	"	๒๔	—	๖๕	
๕๖๖	นายทวย เสนอกระจ่าง	"	"	"	—	—	—	"	"	"	๑	๒	๙๐	
๕๖๗,	นายวัน ชายตะมุถ	"	"	"	—	—	—	"	"	"	๒๒	—	—	
๕๖๗ ก.	นางภาค สุดีใจ	"	"	"	—	—	—	"	"	"	๒๒	๒	๔๐	
๕๖๘,	นางรูป อุตตมังกิต, นายมุต จุฬา	"	"	"	—	—	—	"	"	"	๔๕	—	—	
๕๖๙	นายคำ	"	"	"	—	—	—	"	"	"	๕	๓	๖๐	
๕๗๐	นางเหรียญ จະเวทา	"	"	"	—	—	—	"	"	"	๔	—	๔๐	
๕๗๑	นายสุก มัคกลา	"	"	"	—	—	—	"	"	"	๑๕	๑	๒๐	

ฉบับพิเศษ หน้า ๔๖
ราชกิจจานุเบกษา

เล่ม ๗๕ ตอนที่ ๑๐๐

๒๕ ธันวาคม ๒๕๐๑

แบบ หมายเลข	ชื่อเจ้าของหรือผู้ครอบครอง	ตั้งบ้านเรือนอยู่			หนังสือสำคัญ			ที่ดินตั้งอยู่		ที่ดินที่จองเวนคืน			หมายเหตุ	
		ตำบล	อำเภอ	จังหวัด	โฉนดที่ดิน	ระวาง	เลขที่ดิน	หน้าสำรวจ	ตำบล	อำเภอ	จังหวัด	ไร่		งาน
๕๗๔	นายขำ วิลาส	หนอง	เมือง	สระบุรี	—	—	—	—	หนอง	เมือง	สระบุรี	๕	๒	๔๐
๕๗๖	นายเหนือ มัคคตา	ปลาไหล	"	"	—	—	—	—	ปลาไหล	"	"	๒๓	๒	—
๕๗๗	นายสิงห์ วิลาส	"	"	"	๔๓๕๓	๕ ต.	๔๑	๑๕	"	"	"	๑๗	—	๔๐
๕๗๘	นายออง หนูดี	"	"	"	๔๓๕๓	—	๔๐	๒๓	"	"	"	๑๔	๑	๕๖
๑๐๗๑	นางสีน สุดีไวยนต์	"	"	"	๔๔๗๑	—	๒๗	๔๔	กุดนกกเปลี่	"	"	๒๕	๓	๓๐
๑๐๗๒	นายมี สุขะพงษ์	"	"	"	๔๔๒๑	—	๓๕	๔๗	หนอง	"	"	๕๕	๑	๖๗
๑๐๗๓	นางกี สุขะพงษ์	"	"	"	๔๔๒๔	—	๓๓	๕๐	ปลาไหล	"	"	๔๖	๓	๔๗
๑๐๕๐	นางออง หนูดี	"	"	"	๔๔๕๑	—	๔๓	๑๗	"	"	"	๑๕	๑	๕๖
๑๐๕๑	นางเต็ม จันทร	"	"	"	—	—	—	—	"	"	"	๗	๒	—
๑๐๕๔	นายแก้ว จินดาชน	"	"	"	๔๓๕๐	๕ ต.	—	๑๖	"	"	"	๒๐	—	๒๗
๑๐๕๕	นายคำ ขาวคง	"	"	"	๔๓๗๗	—	๔๕	๑๔	"	"	"	๑๕	๑	—
๑๐๕๖	นายมา สว่างษ์	"	"	"	๔๕๑๕	—	๓๖	๔๕	"	"	"	๒๐	—	๔๐
๑๐๕๗	นางอ้นตา พยัคฆา	"	"	"	—	—	—	—	"	"	"	๑๔	—	๔๐
๑๐๕๘	นายบุญ แก้วสุข	"	"	"	๔๔๓๒	—	๓๗	๕๗	"	"	"	๔๑	—	๗๐
๑๐๐๐	นายขาน อินตา	"	"	"	๔๔๓๑	—	๓๕	๕๗	"	"	"	๔๐	๓	๗๐
๑๐๐๑	นายสุก มัคคตา	"	"	"	๔๔๒๕	—	๔๑	๕๕	"	"	"	๒๓	๓	๗๗
๑๐๐๒	นายสุก มัคคตา	"	"	"	๔๔๒๕	—	๔๒	๕๑	"	"	"	๑๕	๓	๗๕
๑๐๐๓	นายเกษีย ชายกะมูร.	"	"	"	๔๔๒๑	—	๔๐	๕๖	"	"	"	๑๕	—	๑๒
๑๐๐๔	นางเนียม วงษ์สมิง	"	"	"	๔๓๗๕	—	๔๕	๑๕	"	"	"	๑๔	๓	๔๐
๑๐๐๕	นางดำดี พันรอด	"	"	"	๔๔๖๔	๖ ต.	๑	๕๐	"	"	"	๑๕	๓	๖๔
๑๐๐๖	นางทอง, นางเส็น ชายกะมูร	"	"	"	๔๔๖๕	—	๒	๕๑	"	"	"	๑๕	—	๖๗
๑๐๐๖ ก.	นางทอง, นางเส็น ชายกะมูร	"	"	"	—	—	—	—	"	"	"	๑๐	๒	—

แบบส่ง หมายเลข ที่	ชื่อเจ้าของหรือผู้ครอบครอง	ตั้งบ้านเรือนอยู่		หนังสือสำคัญ			ที่ดินตั้งอยู่			ที่ดินที่ต่อวงเงิน			หมายเหตุ					
		ตำบล	อำเภอ	จังหวัด	บริเวณ	เลขที่ดิน	หน้าสำรวจ	ตำบล	อำเภอ	จังหวัด	ไร่	งาน		วา				
๑๑๐๗	นายชาม, นายสาท แจ่งเสนาะ	หนองปลาไหล	เมืองสระบุรี	สระบุรี	—	๒	๗๒	—	หนองปลาไหล	เมืองสระบุรี	สระบุรี	๑๕	—	—	—	—	—	—
๑๑๐๘	นายวัน ชายกะมุต	"	"	"	—	๔	๕๓	—	"	"	"	๓๔	—	—	—	—	—	—
๑๑๐๙	นายอิน อินชาน	"	"	"	—	๓	๕๒	—	"	"	"	๓๑	—	—	—	—	—	—
๑๑๑๐	นายแก้ว, นางสัค มีสี	"	"	"	—	๕	๕๔	—	"	"	"	๒๓	—	—	—	—	—	—
๑๑๑๑	นางตา พรหมจารี	"	"	"	—	๖	๕๕	—	"	"	"	๑๕	—	—	—	—	—	—
๑๑๑๒	นายยา, นางเข็ม สุวรรณศรี	"	"	"	—	—	—	—	"	"	"	๗	—	—	—	—	—	—
๑๑๑๓	นายยา สุวรรณศรี	"	"	"	๖ ต. ๒๕ อ.	๑๒	๕๖	—	"	"	"	๒๕	—	—	—	—	—	—
๑๑๑๔	นายแก้ว เกทสิงห์	"	"	"	๗๑	๗	๕๗	—	"	"	"	๑๗	—	—	—	—	—	—
๑๑๑๕	นายคำ, นายสัน อ้วนคำ	"	"	"	๕๕	๑๐	๕๘	—	"	"	"	๑๐	—	—	—	—	—	—
๑๑๑๖	นายสัน โกโสภ	"	"	"	๖๐	๔	๖๐	—	"	"	"	๖	—	—	—	—	—	—
๑๑๑๗	นายสา สุตไวยนต์	"	"	"	๕๗	๗	๖๑	—	"	"	"	๑๗	—	—	—	—	—	—
๑๑๑๘	นายสา สุตไวยนต์	"	"	"	๗๑	๒๒	๖๒	—	"	"	"	๑๔	—	—	—	—	—	—
๑๑๑๙	นายทอง นมะมา	"	"	"	๗๗	๑๕	๖๓	—	"	"	"	๑๑	—	—	—	—	—	—
๑๑๒๐	นายแก้ว จงมี	"	"	"	๗๗	๑๕	๖๔	—	"	"	"	๒๔	—	—	—	—	—	—
๑๑๒๑	นายสาม, นางมา สิริจันทร์	"	"	"	๗๖	๑๓	๖๕	—	"	"	"	๒๕	—	—	—	—	—	—
๑๑๒๒	นายหมอน, นายแปง นางนาแจ่งเสนาะ	"	"	"	—	—	—	—	"	"	"	๑๖	—	—	—	—	—	—
๑๑๒๓	นายหมอน, นายแปง, นางนาแจ่งเสนาะ	"	"	"	๗๔	๑๑	๖๖	—	"	"	"	๑๕	—	—	—	—	—	—
๑๑๒๔	นางอิน เกรอม	"	"	"	—	—	—	—	"	"	"	๕	—	—	—	—	—	—
๑๑๒๕	นายสา สุตไวยนต์	"	"	"	—	—	—	—	"	"	"	๕	—	—	—	—	—	—
๑๑๒๖	นางแดง เพ็ชรบุตร์	"	"	"	๔๕๒๒	๑๕	๖๗	—	"	"	"	๕๑	—	—	—	—	—	—
๑๑๒๗	นางแดง เพ็ชรบุตร์	"	"	"	๔๕๑๑	๒๐	๖๘	—	"	"	"	๕	—	—	—	—	—	—

ฉบับพิเศษ หน้า ๔๘
ราชกิจจานุเบกษา

เล่ม ๗๕ ตอนที่ ๑๐๐

๒๕ ธันวาคม ๒๕๐๑

แบบ หมายเลข	ชื่อเจ้าของหรือผู้ครอบครอง	ตั้งบ้านเรือนอยู่			หนังสือสำคัญ			ที่ดินตั้งอยู่			ที่ดินต้องเวนคืน		หมายเหตุ	
		ตำบล	อำเภอ	จังหวัด	โฉนดที่ดิน	ที่	เลขที่ดิน	หน้าสำรวจ	ตำบล	อำเภอ	จังหวัด	ไร่		งาน
๘๐๓	นายทา, นางพุ่ม ธรรมนิยม	ปากเพรียว	เมือง	สระบุรี	๒๔๕๑	๒๒ อ.	๑๑๕	๒๐๖	ปากข้าวสาร	เมือง	สระบุรี	๑๖	—	๘๘
๘๐๔	นางมิ่ง ขนานนท์	"	"	"	๒๘๘๓	—	๒๐	๑๔๒	หนองยาว	"	"	๑๕	๓	๒๐
๘๐๕	นางมิ่ง ขนานนท์	"	"	"	๒๘๘๘	—	๓๐	๑๔๗	"	"	"	๕	๒	๕๖
๘๑๑	นายเฉลิม พงศ์ขันธ์	"	"	"	๔๔๐๕	—	๓๔	๓๑	ปลาไหล	"	"	๑๐	—	๒๔
๘๑๒	นายเฉลิม พงศ์ขันธ์	"	"	"	—	—	—	—	"	"	"	๔	๑	๒๐
๘๑๕	นายนิศัย ธรรมนิยม	"	"	"	—	—	๔	—	"	"	"	๒๐	๑	๕๒
๘๕๐	นายตุ้ม ทองพร	"	"	"	๔๓๘๖	—	๑๓	๑๒	"	"	"	๓๔	๓	๐๘
๑๐๕๖	นายเกษม แก้วกลิ้ง	"	"	"	๓๖	—	๘	๖๒	กุดนกเปล้า	"	"	๑๓	๓	๘๖
๑๐๕๑	นางทองรัก, นายเดชจรัส, นางวิษณะ, นางพยุหะ ศิริบุญ	"	"	"	๔๓๕๒	—	๔๖	๑๘	ปลาไหล	"	"	๒๓	๓	๖๔
๑๐๕๖	นางทองรัก, นายเดชจรัส, นางวิษณะ, นางพยุหะ, นางหรั่งศิริบุญ	"	"	"	๔๓๘๗	—	๔๔	๑๓	"	"	"	๑๒	๒	๘๔
๑๑๑๑	นางแดง เพ็ชรบุตรี	"	"	"	๕๗	—	๓	๘๓	"	"	"	๒๐	—	—
๑๑๒๒	น.ส. จำปา กัมภีรานนท์	"	"	"	๖๓	—	๗	๘๕	"	"	"	๑๕	๑	๔๘
๑๑๒๓	นายบุญเที่ยง ธรรมนิยม	"	"	"	๗๕	—	๑๖	๑๐๕	"	"	"	๑๒	๓	๐๒
๘๑๒	นายเอียง อินยอม	หนองยาว	"	"	๒๘๕๑	—	๑๑๗	๑๑๐	หนองยาว	"	"	๓๒	๒	๘๘
๘๔๓	นายกรัม โนมอิน	"	"	"	๔๕๑๖	—	๕๗	๑๔๒	หนองปลาไหล	"	"	๓๑	๒	—
๘๔๒ ก.	นายกรัม โนมอิน	"	"	"	—	—	—	—	"	"	"	๖	๓	๘๐
๘๔๒ ข.	นายกรัม โนมอิน	"	"	"	๒๘๖๐	๖ ก.	๘	๑๑๕	หนองยาว	"	"	๓	๑	๘๐
๘๕๕	นายหนู นงมา	"	"	"	๒๘๖๐	๖ ก.	๘	๑๑๕	หนองยาว	"	"	๓	๑	๘๐
๘๖๐	นายตุ้ม ศิริมานพ	"	"	"	๒๕๑๔	๒๒ อ.	๕	๑๗๓	"	"	"	๒๒	๒	๖๘
๘๖๑	นางทา อ้วนคำ	"	"	"	๒๕๑๕	—	๑๑	๑๗๔	"	"	"	๑๒	๑	๑๒

แปลง หมายเลขที่	ชื่อเจ้าของหรือผู้ครอบครอง	ตำบลบ้านเรือนอยู่			หนังสือสำคัญ			ที่ดินตั้งอยู่			ที่ดินที่ต้องเวนคืน		หมายเหตุ	
		ตำบล	อำเภอ	จังหวัด	โฉนดที่	ขวาง	เลขที่ดิน	หน้าสำรวจ	ตำบล	อำเภอ	จังหวัด	ไร่		งาน
๕๖๒	นายมา คัมภีรานนท์	หนองยาว	เมือง	สระบุรี	—	—	—	—	หนองยาว	เมือง	สระบุรี	๑๕	๓	๐๕
๕๖๓	นางตุน คัมภีรานนท์	"	"	"	๒๕๕๕	—	๑๓	๑๔๔	"	"	"	๑๐	๒	๒๐
๕๖๔	นางเงิน มัคคากาทอง	"	"	"	๒๕๕๕	—	๑๕	๑๔๓	"	"	"	๕	๓	๕๐
๕๖๖	นายสุข พรคัม	"	"	"	๒๕๕๖	—	๒๔	๑๔๕	"	"	"	๒๕	๑	๒๐
๕๖๗	นางน้อย กลวยดี	"	"	"	๒๕๕๗	—	๒๖	๑๔๖	"	"	"	๑๗	—	๕๐
๕๖๘	นางดี อ้วนคำ	"	"	"	๔๕๑๗	—	๑๗	๒๒๕	"	"	"	๗	—	๓๐
๕๗๐	นายเถียม นมะ	"	"	"	—	—	—	—	"	"	"	๖	๑	๕๐
๕๗๑	นางคำน้อย โทโสภา	"	"	"	๒๕๑๒	—	๓๑	๑๗๑	"	"	"	๕๑	๑	๓๖
๕๗๒	นายเถียม นมะ	"	"	"	๒๕๑๓	—	๒๕	๑๗๒	"	"	"	๒๓	—	๒๕
๕๗๓	นางดก นมะ	"	"	"	—	—	—	—	"	"	"	๒๔	๒	๕๒
๕๗๔	นางมา คัมภีรานนท์	"	"	"	—	—	—	—	"	"	"	๒๓	๑	๗๒
๕๗๕	นางหม อ้วนคำ	"	"	"	—	—	—	—	"	"	"	๒๓	๑	๗๒
๕๗๕	นางน้อย โสดาวรรณ	"	"	"	—	—	—	—	"	"	"	๒๗	๒	๕๖
๕๗๕	นายคำมา นมะ	"	"	"	—	—	—	—	"	"	"	๓๔	๒	๐๔
๕๗๕	นางแม่ บุปผา, นางเรือง นมะ	"	"	"	๒๕๑๑	๒๒	๓๒	๑๗๐	"	"	"	๑๔	๑	๔๐
๕๗๑	นางหม นมะ	"	"	"	๒๕๑๐	—	๓๓	๑๕๖	"	"	"	๑๗	๓	๒๐
๕๗๒	นางอ่อนสี โสดาวรรณ	"	"	"	๒๕๐๕	—	๑๖	๑๖๗	"	"	"	๒๕	—	—
๕๗๓	นายมา ขาวน้อย	"	"	"	๒๕๐๕	๒๒	๓๔	๑๖๕	"	"	"	๓	๓	๕๐
๕๗๔	นายมา เรืองสุชาติ	"	"	"	—	—	—	—	"	"	"	๕	—	—
๕๗๕	นายอู๋ คัมภีรานนท์	"	"	"	—	—	—	—	"	"	"	๑๔	๒	๔๐
๕๗๖,	นายหนู นมะ	"	"	"	—	—	—	—	"	"	"	๓๕	—	—
๕๗๖ก.	นางมี จันดี	"	"	"	—	—	—	—	"	"	"	๑๓	—	—
๕๗๗		"	"	"	—	—	—	—	"	"	"	๑๓	๒	—

