

ประกาศกรมป่าไม้

เรื่อง จัดตั้งป่าชุมชนบ้านห้วยยาง
ท้องที่ตำบลทุ่งช้าง อำเภอทุ่งช้าง จังหวัดน่าน

ด้วยชุมชนบ้านห้วยยาง หมู่ที่ ๔ ตำบลทุ่งช้าง อำเภอทุ่งช้าง จังหวัดน่าน ได้ยื่นขอจัดตั้งป่าชุมชนบ้านห้วยยาง และคณะกรรมการป่าชุมชนประจำจังหวัดน่าน ได้มีมติที่ประชุมครั้งที่ ๒/๒๕๖๖ เมื่อวันที่ ๒๑ กันยายน ๒๕๖๖ อนุมัติแผนจัดการป่าชุมชนและให้จัดตั้งป่าชุมชนบ้านห้วยยางได้
กรมป่าไม้พิจารณาแล้ว เพื่อเป็นการส่งเสริมให้ชุมชนได้ร่วมกับรัฐในการอนุรักษ์ ฟื้นฟู จัดการ บำรุงรักษา ตลอดจนใช้ประโยชน์จากทรัพยากรธรรมชาติ สิ่งแวดล้อม และเพื่อให้เกิดความหลากหลายทางชีวภาพอย่างสมดุลและยั่งยืนในรูปแบบของป่าชุมชน อาศัยอำนาจตามความในมาตรา ๔๐ แห่งพระราชบัญญัติป่าชุมชน พ.ศ. ๒๕๖๒ จึงให้จัดตั้งป่าชุมชนบ้านห้วยยาง ในเขตป่าตามพระราชบัญญัติป่าไม้ พุทธศักราช ๒๕๔๔ ตำบลทุ่งช้าง อำเภอทุ่งช้าง จังหวัดน่าน เนื้อที่ประมาณ ๓๕๙-๐-๐๐ ไร่ ทั้งนี้ แนวเขตป่าชุมชนเป็นไปตามแผนที่ท้ายประกาศนี้
ทั้งนี้ ตั้งแต่วันที่ประกาศในราชกิจจานุเบกษาเป็นต้นไป

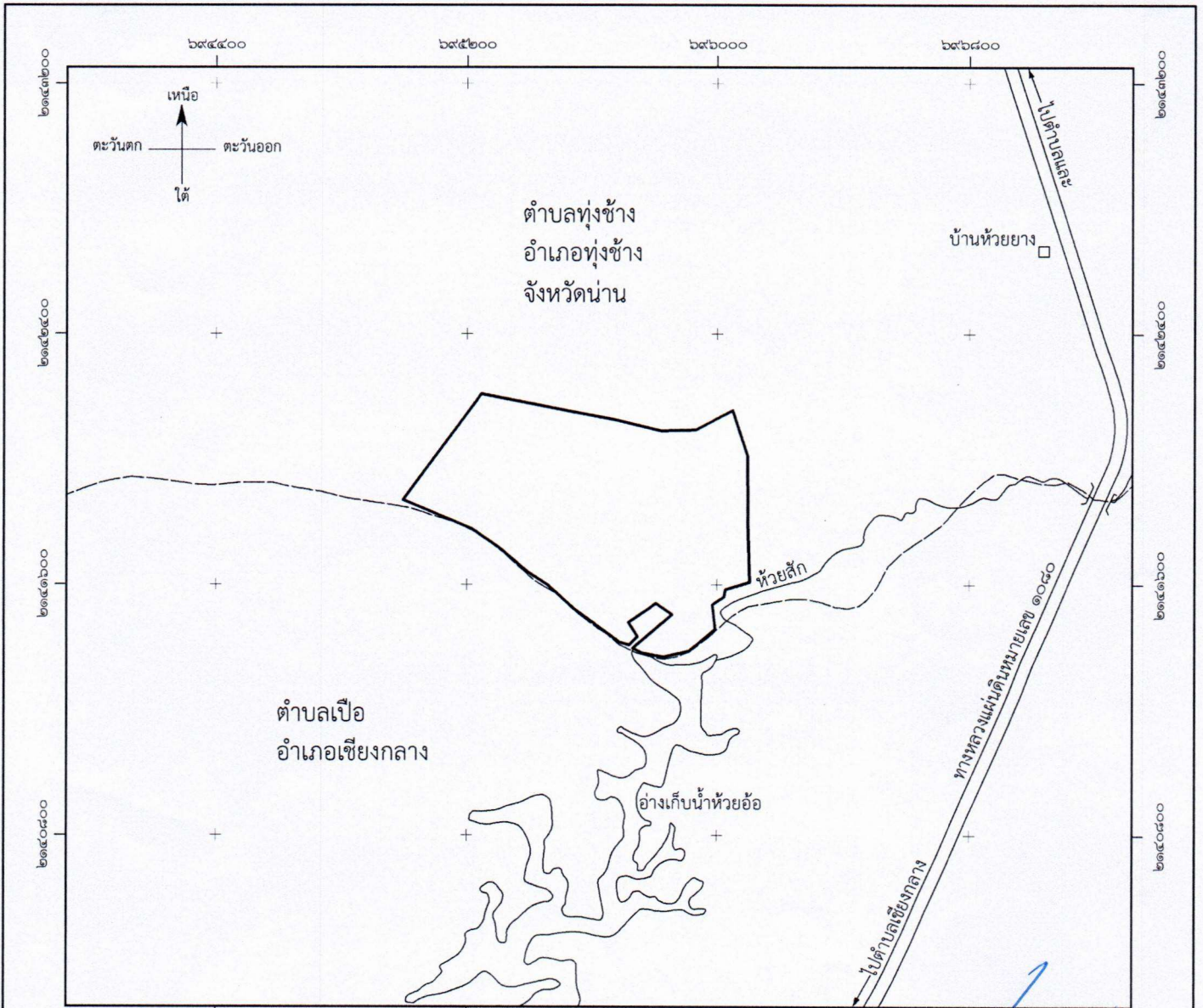
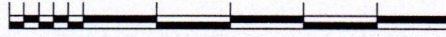
ประกาศ ณ วันที่ ๑๕ มิถุนายน พ.ศ. ๒๕๖๙
พัฒนพงษ์ สมิตติพัฒน์
รองอธิบดี ปฏิบัติราชการแทน
อธิบดีกรมป่าไม้

แผนที่แสดงแนวเขตป่าชุมชน
 แนวท่ายประกาศกรมป่าไม้ เรื่อง จัดตั้งป่าชุมชนบ้านห้วยยาง
 ท้องที่ตำบลทุ่งช้าง อำเภอทุ่งช้าง จังหวัดน่าน

เนื้อที่ป่าชุมชนประมาณ ๓๕๙ ไร่ ๐ งาน ๐๐ ตารางวา

มาตราส่วน ๑ : ๒๐,๐๐๐

เมตร ๒๐๐ ๐ ๐.๒ ๐.๔ ๐.๖ ๐.๘ ๑ กิโลเมตร



เครื่องหมาย ๖๙๔๔๐๐ ๖๙๕๒๐๐ ๖๙๖๐๐๐ ๖๙๖๘๐๐

- แนวเขตป่าชุมชน
- ทางหลวง ถนน ซอย
- แนวเขตตำบล
- สะพาน
- แม่น้ำ คลอง ห้วย
- อ่างเก็บน้ำ
- หมู่บ้าน บ้าน

(นายเสกสรร กวยะปานิก)
 ผู้อำนวยการสำนักจัดการป่าชุมชน

(นายพัฒนพงษ์ สมิตติพัฒน์)
 รองอธิบดีกรมป่าไม้ ปฏิบัติราชการแทน
 อธิบดีกรมป่าไม้