

ประกาศกระทรวงมหาดไทย

เรื่อง จัดตั้งสุขาภิบาลร่องคำ อำเภอกมลาไสย

จังหวัดกาฬสินธุ์

ด้วยกระทรวงมหาดไทยได้พิจารณาเห็นว่า ท้องถิ่นบางส่วนของ ตำบลสามัคคี อำเภอกมลาไสย จังหวัดกาฬสินธุ์ มีสภาพอันสมควร ยกฐานะเป็นสุขาภิบาลได้ ควรให้จัดตั้งเป็นสุขาภิบาล เพื่อประโยชน์ ในการทะนุบำรุงท้องถิ่นให้เจริญยิ่งขึ้นต่อไป

ฉะนั้น อาศัยอำนาจตามความในมาตรา ๕ แห่งพระราชบัญญัติ สุขาภิบาล พ.ศ. ๒๔๕๕ จึงให้จัดตั้งเป็นสุขาภิบาล มีชื่อว่า “สุขาภิบาล ร่องคำ อำเภอกมลาไสย จังหวัดกาฬสินธุ์” และให้มีเขตดังต่อไปนี้

ด้านเหนือ ตั้งแต่หลักเขตที่ ๑ ซึ่งตั้งอยู่ริมทางสายกุดลิง - นาเรียง ฟากตะวันตก ตรงข้ามถนนไปบ้านกกมะก่าฟากเหนือ เส้นเขตเป็นเส้น ตรงไปทางทิศตะวันออกเฉียงเหนือ ผ่านถนนสามัคคีราษฎร์รังสรรค์ ตรงปากถนนอุตรราษฎร์รังสรรค์ฟากเหนือ ถึงหลักเขตที่ ๒ ซึ่งตั้งอยู่ ริมห้วยทรายฝั่งตะวันตก

ด้านตะวันออก จากหลักเขตที่ ๒ เลียบตามริมห้วยทรายฝั่งตะวันตก ไปทางทิศใต้ ถึงหลักเขตที่ ๓ ซึ่งตั้งอยู่ริมห้วยทรายฝั่งตะวันตก ตรง แนวเส้นตั้งฉาก จากปลายถนนสามัคคีราษฎร์รังสรรค์

ด้านใต้ จากหลักเขตที่ ๓ เป็นเส้นตรงไปทางทิศตะวันตก ถึงหลักเขตที่ ๔ ซึ่งตั้งอยู่ปากถนนยุพราชพัฒนาฟากใต้ ตรงที่บรรจบกับทางสายกุดลิง - สองห้อง

จากหลักเขตที่ ๔ เลียบตามริมถนนสายกุดลิง - สองห้อง ไปทางทิศตะวันตกเฉียงใต้ ถึงหลักเขตที่ ๕ ซึ่งตั้งอยู่ห่างจากหลักเขตที่ ๔ ระยะ ๘๔๐ เมตร

ด้านตะวันตก จากหลักเขตที่ ๕ เป็นเส้นตรงไปทางทิศเหนือ ถึงหลักเขตที่ ๖ ซึ่งตั้งอยู่ริมทางสายกุดลิง - นาเรียง ฟากตะวันตก ห่างจากแนวศูนย์กลางถนนไปบ้านกมมะกำ ตามแนวถนน ๒๔๐ เมตร

จากหลักเขตที่ ๖ เลียบตามริมทางสายกุดลิง - นาเรียง ฟากตะวันตก ไปทางทิศเหนือ บรรจบหลักเขตที่ ๑

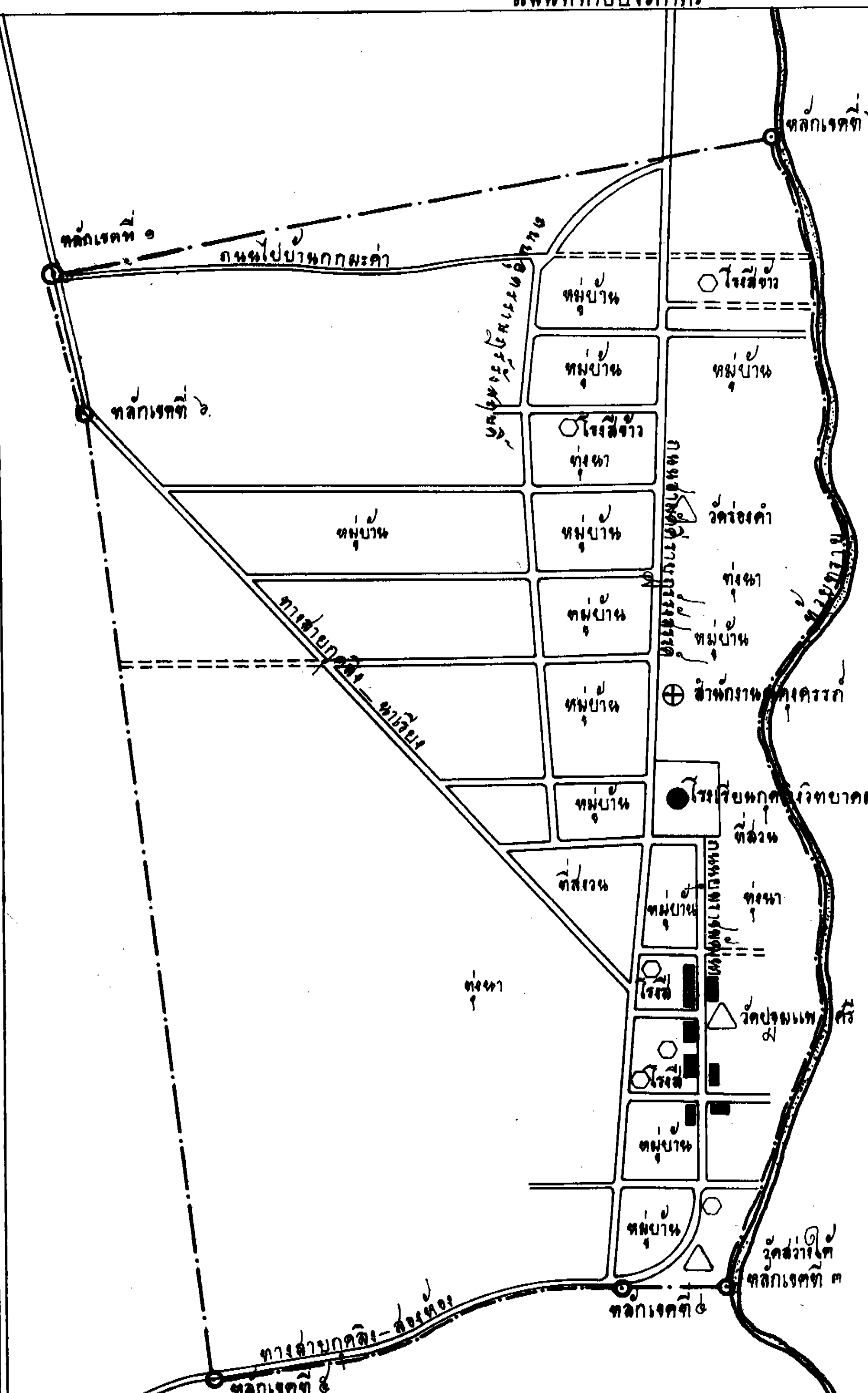
ดังปรากฏในแผนที่ท้ายประกาศนี้

ตามเส้นแนวเขตที่กล่าวไว้ในประกาศนี้ ให้มีหลักข้อยกไว้เพื่อแสดงแนวเขตตามสมควร

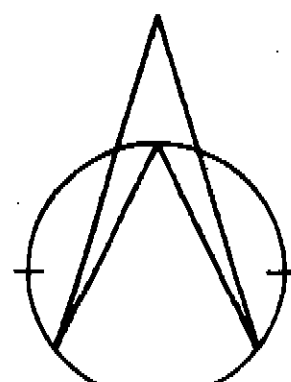






ประกาศ ณ วันที่ ๑ กรกฎาคม ๒๕๐๕

พลเอก ป. จารุเสถียร

รัฐมนตรีว่าการกระทรวงมหาดไทย



**แผนที่แสดงเขตสงฆ์ภิบาลร้องคำ
อำเภออมลาลัย จังหวัดกาฬสินธุ์**

| | | |
|---|----------------------------|---|
| เครื่องหมาย | |  มาตราส่วน ๑ : ๑๐๐๐๐ |
|  | หลักเขตและเส้นเขตสงฆ์ภิบาล | |
|  | โรงเรียน | |
|  | วัด | |
|  | สำนักงานเกษตรกรรม | |
|  | โรงสีข้าว | |
|  | บ้านค้ำ | |