

ประกาศกระทรวงมหาดไทย

เรื่อง จัดตั้งสุขาภิบาลนาเชือก อำเภอนาเชือก จังหวัดมหาสารคาม

ด้วยกระทรวงมหาดไทยได้พิจารณาเห็นว่า ท้องถิ่นบางส่วนของ ตำบลนาเชือก อำเภอนาเชือก จังหวัดมหาสารคาม มีสภาพอันสมควร ยกฐานะเป็นสุขาภิบาลได้ควรให้จัดตั้งเป็นสุขาภิบาล เพื่อประโยชน์ในการทะนุบำรุงท้องถิ่นให้เจริญยิ่งขึ้นต่อไป

ฉะนั้น อาศัยอำนาจตามความในมาตรา ๕ แห่งพระราชบัญญัติ สุขาภิบาล พ.ศ. ๒๔๘๕ จึงให้จัดตั้งเป็นสุขาภิบาล มีชื่อว่า "สุขาภิบาล นาเชือก อำเภอนาเชือก จังหวัดมหาสารคาม" และให้มีเขตดังต่อไปนี้

ด้านเหนือ ตั้งแต่หลักเขตที่ ๑ ซึ่งตั้งอยู่ริมห้วยก้อฝั่งตะวันออก ห่างจากศูนย์กลางทางสายเหล้าอี่หมัน-บ้านห้วยหิน ตามแนวลำห้วย ระยะ ๑,๗๕๐ เมตร เป็นเส้นตรงไปทางทิศตะวันออก ผ่านทางหลวง จังหวัดหมายเลข ๒๐๖๔ ตอนนบเรือ-พยัญภูมิพิสัย ตรง กม. ๒๔ ถึง หลักเขตที่ ๒ ซึ่งตั้งอยู่ห่างจากศูนย์กลางทางหลวงจังหวัดหมายเลข ๒๐๖๔ ตอนนบเรือ-พยัญภูมิพิสัย ระยะ ๑,๐๐๐ เมตร

ด้านตะวันออก จากหลักเขตที่ ๒ เป็นเส้นตรงไปทางทิศใต้ ถึง หลักเขตที่ ๓ ซึ่งตั้งอยู่ริมทางสายเหล้าอี่หมัน-บ้านห้วยหิน ฝากใต้ ตรงเขตที่ดินจัดสรรของอำเภอนาเชือกด้านตะวันออก

เล่ม ๙๖ ตอนที่ ๑๖

ราชกิจจานุเบกษา

๒๕ กุมภาพันธ์ ๒๕๑๒

จากหลักเขตที่ ๓ เลียบตามแนวเขตที่ดินจัดสรรของอำเภอนาเชือก
ด้านตะวันออกไปทางทิศใต้ ถึงหลักเขตที่ ๔ ซึ่งตั้งอยู่ริมทางสาย
หนองม่วง—หนองโพธิ์ ฟากเหนือ

จากหลักเขตที่ ๔ เป็นเส้นตรงไปทางทิศใต้ ถึงหลักเขตที่ ๕ ซึ่งตั้ง
อยู่ริมห้วยทรายฝั่งเหนือ ห่างจากศูนย์กลางทางหลวงจังหวัดหมายเลข
๒๐๖๔ ตอนบรบือ—พยอมภูมิพิสัย ตามแนวลำห้วยระยะ ๑,๐๐๐ เมตร

ด้านใต้ จากหลักเขตที่ ๕ เลียบตามริมห้วยทรายฝั่งเหนือ ไปทาง
ทิศตะวันตก ถึงหลักเขตที่ ๖ ซึ่งตั้งอยู่ริมห้วยค้อฝั่งตะวันออก

ด้านตะวันตก จากหลักเขตที่ ๖ เลียบตามริมห้วยค้อฝั่งตะวันออก
ไปทางทิศเหนือ บรรจบหลักเขตที่ ๑

ดังปรากฏในแผนที่ท้ายประกาศนี้

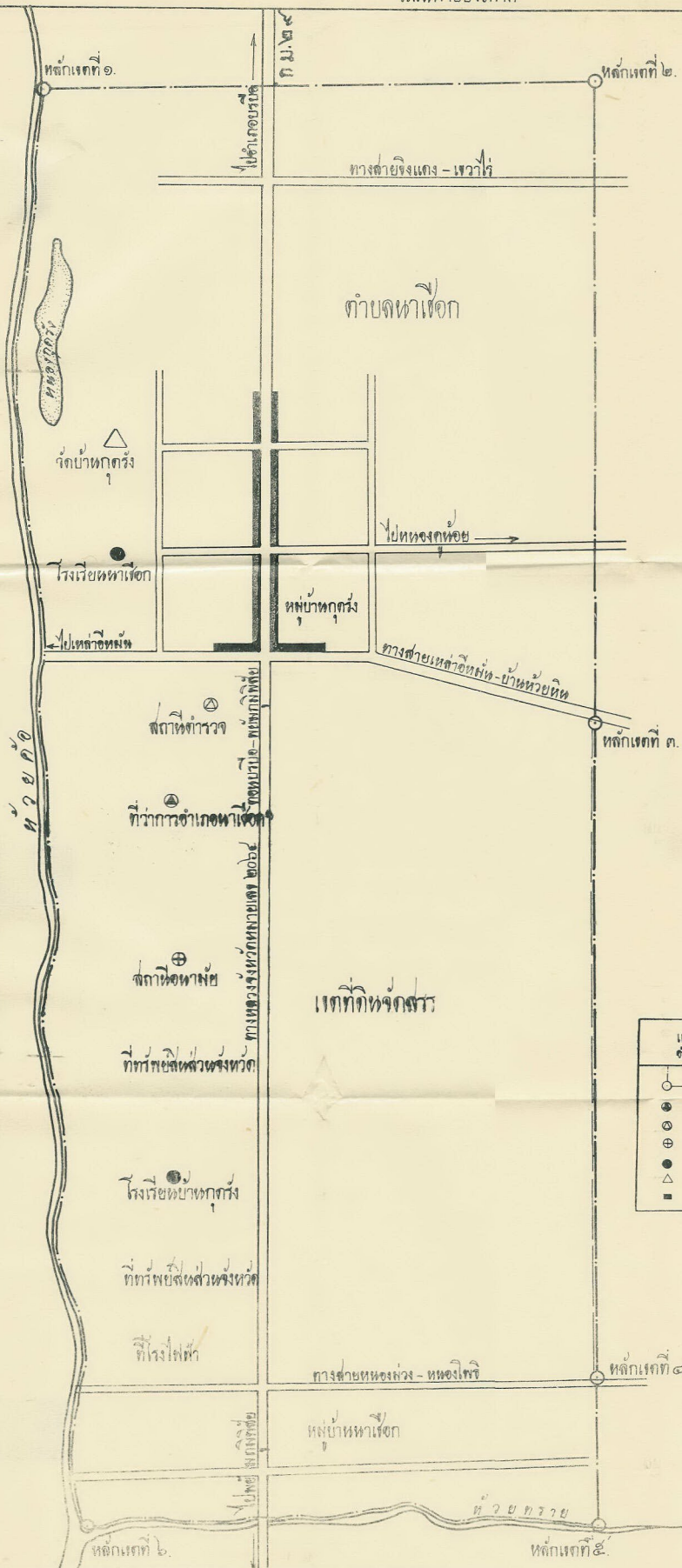
ตามเส้นแนวเขตที่กล่าวไว้ในประกาศนี้ ให้มีหลักข้อยกไว้เพื่อ
แสดงแนวเขตตามสมควร

ประกาศ ณ วันที่ ๑ กุมภาพันธ์ ๒๕๑๒

พลเอก ป. จารุเสถียร

รัฐมนตรีว่าการกระทรวงมหาดไทย

แผนที่ท้ายประกาศ



แผนที่แสดงเขตที่ดินของบ้านพัก อำเภอห้วยทราย จังหวัดเพชรบุรี		<p>มาตราส่วน ๑ : ๑๐,๐๐๐</p>
<ul style="list-style-type: none"> ○ ———— พื้นที่เกษตรกรรม ● ———— ที่ว่าการอำเภอ ⊕ ———— สถานีตำรวจ ⊕ ———— สถานีอนามัย ● ———— โรงเรียน △ ———— วัด ■ ———— ถนน, รางรถไฟ 		