

ประกาศกระทรวงมหาดไทย
เรื่อง จัดตั้งสุขาภิบาลดอนสัก กิ่งอำเภอดอนสัก
อำเภอกาญจนดิษฐ์ จังหวัดสุราษฎร์ธานี

ด้วยกระทรวงมหาดไทยได้พิจารณาเห็นว่า ท้องถิ่นบางส่วนของ ตำบลดอนสัก กิ่งอำเภอดอนสัก อำเภอกาญจนดิษฐ์ จังหวัดสุราษฎร์ธานี มีสภาพสมควรยกฐานะเป็นสุขาภิบาลได้ ควรให้จัดตั้งเป็นสุขาภิบาล เพื่อประโยชน์ในการทะนุบำรุงท้องถิ่นให้เจริญก้าวหน้ายิ่งขึ้นต่อไป

ฉะนั้น อาศัยอำนาจตามความในมาตรา ๕ แห่งพระราชบัญญัติ สุขาภิบาล พ.ศ. ๒๔๘๕ จึงให้ยกฐานะท้องถิ่นบางส่วนของตำบลดอนสัก กิ่งอำเภอดอนสัก อำเภอกาญจนดิษฐ์ จังหวัดสุราษฎร์ธานี เป็น สุขาภิบาล มีชื่อว่า "สุขาภิบาลดอนสัก กิ่งอำเภอดอนสัก อำเภอ กาจจนดิษฐ์ จังหวัดสุราษฎร์ธานี" และให้มีเขตดังต่อไปนี้

ด้านเหนือ ตั้งแต่หลักเขตที่ ๑ ซึ่งตั้งอยู่ตรงปลายแหลมทวดเลียบ ตามริมแหลมทวดด้านเหนือ แล้วถือเป็นเส้นตรงไปทางทิศตะวันออกเฉียงใต้ถึงหลักเขตที่ ๒ ซึ่งตั้งอยู่ตรงปลายแหลมด้านเหนือของเกาะแรต

จากหลักเขตที่ ๒ เลียบตามริมเกาะแรตด้านตะวันออก แล้วถือเป็นเส้นตรงไปทางทิศใต้ ถึงหลักเขตที่ ๓ ซึ่งตั้งอยู่ตรงปลายแหลมอื่น

จากหลักเขตที่ ๓ เลียบตามริมทะเลไปทางทิศตะวันออกเฉียงใต้ แล้ววกไปทางทิศตะวันออกเฉียงเหนือ ถึงหลักเขตที่ ๔ ซึ่งตั้งอยู่ริมฝั่ง

ทะเลตรงเชิงเขาคอก บนเส้นแบ่งเขตอำเภอขนอม จังหวัดนครศรีธรรมราช
กับกิ่งอำเภอดอนสัก อำเภอกาญจนดิษฐ์ จังหวัดสุราษฎร์ธานี

ด้านตะวันออก จากหลักเขตที่ ๔ เลียบตามเส้นแบ่งเขตอำเภอ
ขนอม จังหวัดนครศรีธรรมราช กับกิ่งอำเภอดอนสัก อำเภอกาญจนดิษฐ์
จังหวัดสุราษฎร์ธานี ไปทางทิศใต้ ระยะ ๓,๖๐๐ เมตร ถึงหลักเขตที่ ๕
ซึ่งตั้งอยู่ตรงเชิงเขาคอก บนเส้นแบ่งเขตอำเภอขนอม จังหวัด
นครศรีธรรมราช กับกิ่งอำเภอดอนสัก อำเภอกาญจนดิษฐ์ จังหวัด
สุราษฎร์ธานี

ด้านใต้ จากหลักเขตที่ ๕ เป็นเส้นตรงไปทางทิศตะวันตก ถึง
หลักเขตที่ ๖ ซึ่งตั้งอยู่ตรงเชิงเขาน้อยด้านเหนือ

จากหลักเขตที่ ๖ เป็นเส้นตรงไปทางทิศตะวันตกถึงหลักเขตที่ ๗
ซึ่งตั้งอยู่ตรงปากคลองบางกุ่มฝั่งตะวันออก

ด้านตะวันตก จากหลักเขตที่ ๗ เป็นเส้นตรงไปทางทิศเหนือ ถึง
เชิงเขาชะง็อกด้านตะวันตก แล้วเลียบตามเชิงเขาชะง็อกด้านตะวันตก
ไปทางทิศเหนือ ถึงหลักเขตที่ ๘ ซึ่งตั้งอยู่ริมทะเลตรงเชิงเขาชะง็อก
ด้านเหนือ

จากหลักเขตที่ ๘ เลียบตามริมทะเลไปทางทิศตะวันออกเฉียงเหนือ
ถึงปากคลองดอนสักฝั่งใต้ แล้วถือเป็นเส้นตรงไปทางทิศเหนือ ถึง
ปากคลองดอนสักฝั่งเหนือ แล้วเลียบตามริมทะเลไปทางทิศตะวันออก
เฉียงเหนือ บรรจบหลักเขตที่ ๑

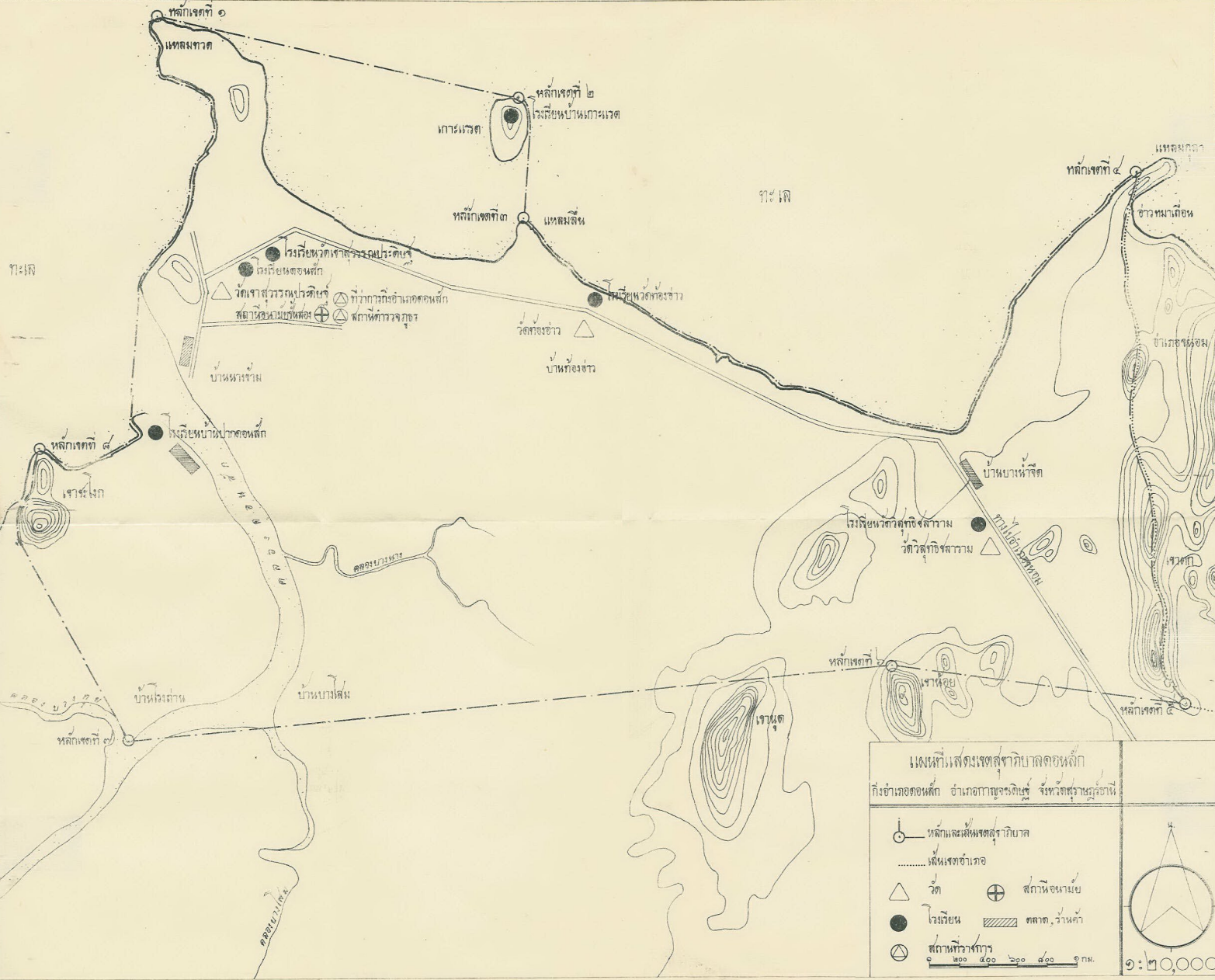
ดังปรากฏในแผนที่ท้ายประกาศนี้

ตามแนวเขตที่กล่าวไว้ในประกาศนี้ ให้มีหลักย่อยปักไว้เพื่อแสดง
แนวเขตตามสมควร

ประกาศ ณ วันที่ ๗ กันยายน ๒๕๑๓

พลเอก ป. จารุเสถียร

รัฐมนตรีว่าการกระทรวงมหาดไทย



แผนที่แสดงเขตสาขาบาลิตชนหลัก

กิ่งอำเภอคลองพิริย อำเภอกาญจนดิษฐ์ จังหวัดสุราษฎร์ธานี

- หลักเขตสหประชาชาติ
- เส้นเขตอำเภอ
- △ วัด
- โรงเรียน
- ⊕ ส้วมหนองน้ำ
- ⊗ สถานีตำรวจ
- ▨ ศาล, บ้านค้า

๐ ๒๐๐ ๔๐๐ ๖๐๐ ๘๐๐ ๑๐๐๐

