

ประกาศคณะกรรมการองค์การบริหารการพัฒนาพื้นที่พิเศษ
เพื่อการท่องเที่ยวอย่างยั่งยืน

เรื่อง กำหนดแนวเขตพื้นที่พิเศษเพื่อการท่องเที่ยวอย่างยั่งยืนลุ่มน้ำทะเลสาบสงขลา

อาศัยอำนาจตามความในมาตรา ๒๐ (๑) (๒) (๓) (๔) (๕) (๖) (๘) และมาตรา ๓๕ แห่งพระราชบัญญัติการจัดตั้งองค์การบริหารการพัฒนาพื้นที่พิเศษเพื่อการท่องเที่ยวอย่างยั่งยืน (องค์การมหาชน) พ.ศ. ๒๕๕๖ และที่แก้ไขเพิ่มเติม คณะกรรมการองค์การบริหารการพัฒนาพื้นที่พิเศษเพื่อการท่องเที่ยวอย่างยั่งยืน โดยความเห็นชอบของคณะกรรมการนโยบายการท่องเที่ยวแห่งชาติ จึงออกประกาศไว้ ดังต่อไปนี้

ทิศเหนือ (ละติจูด ๘ องศา ๑๐ ลิปดา ๔๒ ฟลิปดา เหนือ และลองจิจูด ๑๐๐ องศา ๑๔ ลิปดา ๓๕ ฟลิปดา ตะวันออก)

จากจุดที่ ๑ (ละติจูด ๘ องศา ๐ ลิปดา ๔๖ ฟลิปดา เหนือ และลองจิจูด ๙๙ องศา ๔๗ ลิปดา ๑๖ ฟลิปดา ตะวันออก) ซึ่งตั้งอยู่ตรงจุดรอยต่อที่เป็นแนวเส้นแบ่งเขตอำเภอลำพูนกับอำเภอลำปาง และแนวเส้นแบ่งเขตอำเภอลำปางกับอำเภอลำปางเหนือ เป็นเส้นเลียบบแนวเส้นแบ่งเขตอำเภอลำปางกับอำเภอลำปางเหนือ ในเขตพื้นที่จังหวัดนครศรีธรรมราช ไปทางทิศตะวันออกเฉียงเหนือ ถึงจุดที่ ๒

จากจุดที่ ๒ (ละติจูด ๘ องศา ๕ ลิปดา ๑๗ ฟลิปดา เหนือ และลองจิจูด ๙๙ องศา ๕๗ ลิปดา ๔๙ ฟลิปดา ตะวันออก) ซึ่งตั้งอยู่ตรงจุดรอยต่อที่เป็นแนวเส้นแบ่งเขตอำเภอลำปางกับอำเภอลำปางเหนือ และแนวเส้นแบ่งเขตอำเภอลำปางกับอำเภอลำปางเหนือ เป็นเส้นเลียบบแนวเส้นแบ่งเขตอำเภอลำปางกับอำเภอลำปางเหนือ ในเขตพื้นที่จังหวัดนครศรีธรรมราช ไปทางทิศตะวันออกเฉียงเหนือ ถึงจุดที่ ๓

จากจุดที่ ๓ (ละติจูด ๘ องศา ๖ ลิปดา ๑๘ ฟลิปดา เหนือ และลองจิจูด ๑๐๐ องศา ๑ ลิปดา ๓ ฟลิปดา ตะวันออก) ซึ่งตั้งอยู่ตรงจุดรอยต่อที่เป็นแนวเส้นแบ่งเขตอำเภอลำปางกับอำเภอลำปางเหนือ และแนวเส้นแบ่งเขตอำเภอลำปางกับอำเภอลำปางเหนือ เป็นเส้นเลียบบแนวเส้นแบ่งเขตอำเภอลำปางกับอำเภอลำปางเหนือ ในเขตพื้นที่จังหวัดนครศรีธรรมราช ไปทางทิศตะวันออกเฉียงใต้ ถึงจุดที่ ๔

จากจุดที่ ๔ (ละติจูด ๘ องศา ๓ ลิปดา ๑๒.๒ ฟลิปดา เหนือ และลองจิจูด ๑๐๐ องศา ๓ ลิปดา ๑๒.๘ ฟลิปดา ตะวันออก) ซึ่งตั้งอยู่ตรงจุดรอยต่อที่เป็นแนวเส้นแบ่งเขตอำเภอลำปางกับอำเภอลำปางเหนือ และแนวเส้นแบ่งเขตอำเภอลำปางกับอำเภอลำปางเหนือ เป็นเส้นเลียบบแนวเส้นแบ่งเขตอำเภอลำปางกับอำเภอลำปางเหนือ ในเขตพื้นที่จังหวัดนครศรีธรรมราช ไปทางทิศตะวันออกเฉียงใต้ ถึงจุดที่ ๕

จากจุดที่ ๕ (ละติจูด ๘ องศา ๐ ลิปดา ๔๓.๔ ฟลิปดา เหนือ และลองจิจูด ๑๐๐ องศา ๑๐ ลิปดา ๕๓.๒ ฟลิปดา ตะวันออก) ซึ่งตั้งอยู่ตรงจุดตัดที่เป็นแนวเส้นแบ่งเขตอำเภอชะอวดกับอำเภอเชียรใหญ่ แนวเส้นแบ่งเขตอำเภอชะอวดกับอำเภอหัวไทร และแนวเส้นแบ่งเขตอำเภอหัวไทรกับอำเภอเชียรใหญ่ เป็นเส้นเลียบแนวเส้นแบ่งเขตอำเภอหัวไทรกับอำเภอเชียรใหญ่ ในเขตพื้นที่จังหวัดนครศรีธรรมราช ไปทางทิศตะวันออกเฉียงเหนือ ถึงจุดที่ ๖

จากจุดที่ ๖ (ละติจูด ๘ องศา ๑๐ ลิปดา ๓๙.๑๓ ฟลิปดา เหนือ และลองจิจูด ๑๐๐ องศา ๑๕ ลิปดา ๓๑.๑๓ ฟลิปดา ตะวันออก) ซึ่งตั้งอยู่ตรงรอยต่อที่เป็นแนวเส้นแบ่งเขตอำเภอหัวไทรกับอำเภอเชียรใหญ่ และแนวเส้นแบ่งเขตอำเภอหัวไทรกับอำเภอปากพนัง เป็นเส้นเลียบแนวเส้นแบ่งเขตอำเภอหัวไทรกับอำเภอปากพนัง ในเขตพื้นที่จังหวัดนครศรีธรรมราช ไปทางทิศตะวันออกเฉียงใต้ ถึงจุดที่ ๗

ทิศตะวันออก (ละติจูด ๗ องศา ๖ ลิปดา ๔ ฟลิปดา เหนือ และลองจิจูด ๑๐๐ องศา ๔๐ ลิปดา ๒๘ ฟลิปดา ตะวันออก)

จากจุดที่ ๗ (ละติจูด ๘ องศา ๑๐ ลิปดา ๑๐.๗ ฟลิปดา เหนือ และลองจิจูด ๑๐๐ องศา ๑๗ ลิปดา ๔๗.๕ ฟลิปดา ตะวันออก) ซึ่งตั้งอยู่ตรงจุดที่เป็นแนวเส้นแบ่งเขตอำเภอหัวไทรกับอำเภอปากพนัง เป็นเส้นเลียบแนวชายฝั่งทะเลอ่าวไทย ไปทางทิศใต้ ตั้งแต่ในเขตอำเภอหัวไทร จังหวัดนครศรีธรรมราช อำเภอระโนด อำเภอสทิงพระ อำเภอสิงหนคร และอำเภอเมืองสงขลา ในจังหวัดสงขลา ถึงจุดที่ ๘

ทิศใต้ (ละติจูด ๖ องศา ๔๗ ลิปดา ๑๕ ฟลิปดา เหนือ และลองจิจูด ๑๐๐ องศา ๓๔ ลิปดา ๔๙ ฟลิปดา ตะวันออก)

จากจุดที่ ๘ (ละติจูด ๗ องศา ๖ ลิปดา ๔.๔๗ ฟลิปดา เหนือ และลองจิจูด ๑๐๐ องศา ๔๐ ลิปดา ๒๘ ฟลิปดา ตะวันออก) ซึ่งตั้งอยู่ตรงจุดที่เป็นแนวเส้นแบ่งเขตอำเภอเมืองสงขลา กับอำเภอจะนะ จังหวัดสงขลา ในแนวชายฝั่งทะเลอ่าวไทย เป็นเส้นเลียบแนวเส้นแบ่งเขตอำเภอเมืองสงขลา กับอำเภอจะนะ ในเขตพื้นที่จังหวัดสงขลา ไปทางทิศตะวันตกเฉียงใต้ ถึงจุดที่ ๙

จากจุดที่ ๙ (ละติจูด ๗ องศา ๑ ลิปดา ๗.๙ ฟลิปดา เหนือ และลองจิจูด ๑๐๐ องศา ๓๗ ลิปดา ๔๘.๖ ฟลิปดา ตะวันออก) ซึ่งตั้งอยู่ตรงจุดรอยต่อที่เป็นแนวเส้นแบ่งเขตอำเภอเมืองสงขลา กับอำเภอจะนะ และแนวเส้นแบ่งเขตอำเภอเมืองสงขลา กับอำเภอนาหม่อม เป็นเส้นเลียบแนวเส้นแบ่งเขตอำเภอเมืองสงขลา กับอำเภอนาหม่อม ในเขตพื้นที่จังหวัดสงขลา ไปทางทิศตะวันตกเฉียงใต้ และทิศใต้ ถึงจุดที่ ๑๐

จากจุดที่ ๑๐ (ละติจูด ๗ องศา ๑ ลิปดา ๓๐.๖ ฟลิปดา เหนือ และลองจิจูด ๑๐๐ องศา ๓๖ ลิปดา ๑.๒ ฟลิปดา ตะวันออก) ซึ่งตั้งอยู่ตรงจุดตัดที่เป็นแนวเส้นแบ่งเขตอำเภอเมืองสงขลา กับอำเภอนาหม่อม แนวเส้นแบ่งเขตอำเภอเมืองสงขลา กับอำเภอหาดใหญ่ และแนวเส้นแบ่งเขต

อำเภอหาดใหญ่กับอำเภอนาหม่อม เป็นเส้นเลียบแนวเส้นแบ่งเขตอำเภอหาดใหญ่กับอำเภอนาหม่อม ในเขตพื้นที่จังหวัดสงขลา ไปทางทิศใต้ ถึงจุดที่ ๑๑

จากจุดที่ ๑๑ (ละติจูด ๖ องศา ๕๓ ลิปดา ๓๒.๓๒ พิลิปดา เหนือ และลองจิจูด ๑๐๐ องศา ๓๕ ลิปดา ๓๙.๒๙ พิลิปดา ตะวันออก) ซึ่งตั้งอยู่ตรงจุดรอยต่อที่เป็นแนวเส้นแบ่งเขตอำเภอหาดใหญ่กับอำเภอนาหม่อม และแนวเส้นแบ่งเขตอำเภอหาดใหญ่กับอำเภอจะนะ เป็นเส้นเลียบแนวเส้นแบ่งเขตอำเภอหาดใหญ่กับอำเภอจะนะ ในเขตพื้นที่จังหวัดสงขลา ไปทางทิศใต้ ถึงจุดที่ ๑๒

จากจุดที่ ๑๒ (ละติจูด ๖ องศา ๔๗ ลิปดา ๑๕.๒๐ พิลิปดา เหนือ และลองจิจูด ๑๐๐ องศา ๓๔ ลิปดา ๔๙.๘๕ พิลิปดา ตะวันออก) ซึ่งตั้งอยู่ตรงจุดตัดที่เป็นแนวเส้นแบ่งเขตอำเภอหาดใหญ่กับอำเภอจะนะ แนวเส้นแบ่งเขตอำเภอหาดใหญ่กับอำเภอนาทวี และแนวเส้นแบ่งเขตอำเภอหาดใหญ่กับอำเภอสะเดา เป็นเส้นเลียบแนวเส้นแบ่งเขตอำเภอหาดใหญ่กับอำเภอสะเดา ในเขตพื้นที่จังหวัดสงขลา ไปทางทิศตะวันตก ถึงจุดที่ ๑๓

จากจุดที่ ๑๓ (ละติจูด ๖ องศา ๕๐ ลิปดา ๑๗.๖๓ พิลิปดา เหนือ และลองจิจูด ๑๐๐ องศา ๒๖ ลิปดา ๕๗.๑๖ พิลิปดา ตะวันออก) ซึ่งตั้งอยู่ตรงรอยต่อที่เป็นแนวเส้นแบ่งเขตอำเภอหาดใหญ่กับอำเภอสะเดา และแนวเส้นแบ่งเขตอำเภอหาดใหญ่กับอำเภอคลองหอยโข่ง เป็นเส้นเลียบแนวเส้นแบ่งเขตอำเภอหาดใหญ่กับอำเภอคลองหอยโข่ง ในเขตพื้นที่จังหวัดสงขลา ไปทางทิศเหนือและทิศตะวันตก ถึงจุดที่ ๑๔

ทิศตะวันตก (ละติจูด ๗ องศา ๕๑ ลิปดา ๒๒ พิลิปดา เหนือ และลองจิจูด ๙๙ องศา ๔๔ ลิปดา ๗ พิลิปดา ตะวันออก)

จากจุดที่ ๑๔ (ละติจูด ๖ องศา ๕๐ ลิปดา ๔๕.๓๘ พิลิปดา เหนือ และลองจิจูด ๑๐๐ องศา ๑๒ ลิปดา ๓๙.๕๙ พิลิปดา ตะวันออก) ซึ่งตั้งอยู่ตรงที่เป็นแนวเส้นแบ่งเขตจังหวัดสงขลา กับจังหวัดสตูล เป็นเส้นเลียบแนวเส้นแบ่งเขตอำเภอหาดใหญ่ จังหวัดสงขลา กับอำเภอควนกาหลง จังหวัดสตูล ไปทางทิศเหนือ ถึงจุดที่ ๑๕

จากจุดที่ ๑๕ (ละติจูด ๖ องศา ๕๓ ลิปดา ๔๔.๕๙ พิลิปดา เหนือ และลองจิจูด ๑๐๐ องศา ๑๒ ลิปดา ๒๕.๔๔ พิลิปดา ตะวันออก) ซึ่งตั้งอยู่ตรงรอยต่อที่เป็นแนวเส้นแบ่งเขตจังหวัดสงขลา กับจังหวัดสตูล และแนวเส้นแบ่งเขตอำเภอหาดใหญ่กับอำเภอรัตนภูมิ ในจังหวัดสงขลา เป็นเส้นเลียบแนวเส้นแบ่งเขตอำเภอหาดใหญ่กับอำเภอรัตนภูมิ ไปทางทิศเหนือ ถึงจุดที่ ๑๖

จากจุดที่ ๑๖ (ละติจูด ๗ องศา ๒ ลิปดา ๒๑.๓ พิลิปดา เหนือ และลองจิจูด ๑๐๐ องศา ๑๘ ลิปดา ๑๐.๑ พิลิปดา ตะวันออก) ซึ่งตั้งอยู่ตรงรอยต่อที่เป็นแนวเส้นแบ่งเขตอำเภอหาดใหญ่กับอำเภอรัตนภูมิ และแนวเส้นแบ่งเขตอำเภอบางกล่ำกับอำเภอรัตนภูมิ ในจังหวัดสงขลา เป็นเส้นเลียบแนวเส้นแบ่งเขตอำเภอบางกล่ำกับอำเภอรัตนภูมิ ไปทางทิศเหนือ ถึงจุดที่ ๑๗

จากจุดที่ ๑๗ (ละติจูด ๗ องศา ๕ ลิปดา ๑๕.๕ พิลิปดา เหนือ และลองจิจูด ๑๐๐ องศา ๑๙ ลิปดา ๕๖.๑ พิลิปดา ตะวันออก) ซึ่งตั้งอยู่ตรงรอยต่อที่เป็นแนวเส้นแบ่งเขตอำเภอบางกล่ำกับ

อำเภอรัษฎา และแนวเส้นแบ่งเขตอำเภอควนเนียงกับอำเภอรัษฎา ในจังหวัดสงขลา เป็นเส้นเลียบบนแนวเส้นแบ่งเขตอำเภอควนเนียงกับอำเภอรัษฎา ไปทางทิศเหนือ ถึงจุดที่ ๑๘

จากจุดที่ ๑๘ (ละติจูด ๗ องศา ๑๓ ลิปดา ๕๔.๖ ฟลิปดา เหนือ และลองจิจูด ๑๐๐ องศา ๑๙ ลิปดา ๐.๑ ฟลิปดา ตะวันออก) ซึ่งตั้งอยู่ตรงจุดตัดที่เป็นแนวเส้นแบ่งเขตอำเภอควนเนียงกับอำเภอรัษฎา ในจังหวัดสงขลา และแนวเส้นแบ่งเขตจังหวัดสงขลาและจังหวัดพัทลุง เป็นเส้นเลียบบนแนวเส้นแบ่งเขตอำเภอปากพะยูนกับอำเภอป่าบอน ในจังหวัดพัทลุง ไปทางทิศเหนือ ถึงจุดที่ ๑๙

จากจุดที่ ๑๙ (ละติจูด ๗ องศา ๒๒ ลิปดา ๕๓.๒ ฟลิปดา เหนือ และลองจิจูด ๑๐๐ องศา ๑๑ ลิปดา ๕๐.๓ ฟลิปดา ตะวันออก) ซึ่งตั้งอยู่ตรงรอยต่อที่เป็นแนวเส้นแบ่งเขตอำเภอปากพะยูนกับอำเภอป่าบอน และแนวเส้นแบ่งเขตอำเภอบางแก้วกับอำเภอป่าบอน ในจังหวัดพัทลุง เป็นเส้นเลียบบนแนวเส้นแบ่งเขตอำเภอบางแก้วกับอำเภอป่าบอน ไปทางทิศตะวันตก ถึงจุดที่ ๒๐

จากจุดที่ ๒๐ (ละติจูด ๗ องศา ๒๑ ลิปดา ๓๗.๐๑ ฟลิปดา เหนือ และลองจิจูด ๑๐๐ องศา ๘ ลิปดา ๐.๑๐ ฟลิปดา ตะวันออก) ซึ่งตั้งอยู่ตรงรอยต่อที่เป็นแนวเส้นแบ่งเขตอำเภอบางแก้วกับอำเภอป่าบอน และแนวเส้นแบ่งเขตอำเภอบางแก้วกับอำเภอตะโหมด ในจังหวัดพัทลุง เป็นเส้นเลียบบนแนวเส้นแบ่งเขตอำเภอบางแก้วกับอำเภอตะโหมด ไปทางทิศตะวันตก ถึงจุดที่ ๒๑

จากจุดที่ ๒๑ (ละติจูด ๗ องศา ๒๑ ลิปดา ๓๘.๖ ฟลิปดา เหนือ และลองจิจูด ๑๐๐ องศา ๖ ลิปดา ๑๘.๖ ฟลิปดา ตะวันออก) ซึ่งตั้งอยู่ตรงรอยต่อที่เป็นแนวเส้นแบ่งเขตอำเภอบางแก้วกับอำเภอตะโหมด และแนวเส้นแบ่งเขตอำเภอเขาชัยสนกับอำเภอตะโหมด ในจังหวัดพัทลุง เป็นเส้นเลียบบนแนวเส้นแบ่งเขตอำเภอเขาชัยสนกับอำเภอตะโหมด ไปทางทิศตะวันตก ถึงจุดที่ ๒๒

จากจุดที่ ๒๒ (ละติจูด ๗ องศา ๒๑ ลิปดา ๒๖.๔ ฟลิปดา เหนือ และลองจิจูด ๑๐๐ องศา ๑ ลิปดา ๕.๖๐ ฟลิปดา ตะวันออก) ซึ่งตั้งอยู่ตรงรอยต่อที่เป็นแนวเส้นแบ่งเขตอำเภอเขาชัยสนกับอำเภอตะโหมด และแนวเส้นแบ่งเขตอำเภอเขาชัยสนกับอำเภอกงหรา ในจังหวัดพัทลุง เป็นเส้นเลียบบนแนวเส้นแบ่งเขตอำเภอเขาชัยสนกับอำเภอกงหรา ไปทางทิศเหนือ ถึงจุดที่ ๒๓

จากจุดที่ ๒๓ (ละติจูด ๗ องศา ๒๕ ลิปดา ๓๙.๖ ฟลิปดา เหนือ และลองจิจูด ๑๐๐ องศา ๑ ลิปดา ๑๑.๙ ฟลิปดา ตะวันออก) ซึ่งตั้งอยู่ตรงรอยต่อที่เป็นแนวเส้นแบ่งเขตอำเภอเขาชัยสนกับอำเภอกงหรา และแนวเส้นแบ่งเขตอำเภอเมืองพัทลุงกับอำเภอกงหรา ในจังหวัดพัทลุง เป็นเส้นเลียบบนแนวเส้นแบ่งเขตอำเภอเมืองพัทลุงกับอำเภอกงหรา ไปทางทิศเหนือ ถึงจุดที่ ๒๔

จากจุดที่ ๒๔ (ละติจูด ๗ องศา ๓๑ ลิปดา ๔๘.๐๕ ฟลิปดา เหนือ และลองจิจูด ๙๙ องศา ๕๙ ลิปดา ๑๙.๖๒ ฟลิปดา ตะวันออก) ซึ่งตั้งอยู่ตรงรอยต่อที่เป็นแนวเส้นแบ่งเขตอำเภอเมืองพัทลุงกับอำเภอกงหรา และแนวเส้นแบ่งเขตอำเภอเมืองพัทลุงกับอำเภอศรีนครินทร์ ในจังหวัดพัทลุง เป็นเส้นเลียบบนแนวเส้นแบ่งเขตอำเภอเมืองพัทลุงกับอำเภอศรีนครินทร์ ไปทางทิศเหนือ ถึงจุดที่ ๒๕

จากจุดที่ ๒๕ (ละติจูด ๗ องศา ๓๘ ลิปดา ๓๓.๙๗ ฟลิปดา เหนือ และลองจิจูด ๙๙ องศา ๕๘ ลิปดา ๔๑ ฟลิปดา ตะวันออก) ซึ่งตั้งอยู่ตรงจุดตัดที่เป็นแนวเส้นแบ่งเขตอำเภอเมืองพัทลุง

กับอำเภอศรีนครินทร์ แนวเส้นแบ่งเขตอำเภอเมืองพัทลุงกับอำเภอควนขนุน และแนวเส้นแบ่งเขตอำเภอควนขนุนกับอำเภอศรีบรรพต ในจังหวัดพัทลุง เป็นเส้นเลียบบแนวเส้นแบ่งเขตอำเภอเมืองพัทลุงกับอำเภอศรีนครินทร์ และแนวเส้นแบ่งเขตอำเภอควนขนุนกับอำเภอศรีบรรพต ไปทางทิศเหนือ ถึงจุดที่ ๒๖

จากจุดที่ ๒๖ (ละติจูด ๗ องศา ๔๗ ลิปดา ๒๘.๗๓ ฟลิปดา เหนือ และลองจิจูด ๙๙ องศา ๕๕ ลิปดา ๔๙.๕๕ ฟลิปดา ตะวันออก) ซึ่งตั้งอยู่ตรงจุดตัดที่เป็นแนวเส้นแบ่งเขตอำเภอควนขนุนกับอำเภอศรีบรรพต และแนวเส้นแบ่งเขตอำเภอควนขนุนกับอำเภอป่าพยอม และแนวเส้นแบ่งเขตจังหวัดพัทลุงและจังหวัดนครศรีธรรมราช เป็นเส้นเลียบบแนวเส้นแบ่งเขตอำเภอควนขนุนกับอำเภอป่าพยอม ในจังหวัดพัทลุง ไปทางทิศเหนือ ถึงจุดที่ ๒๗

จากจุดที่ ๒๗ (ละติจูด ๗ องศา ๕๒ ลิปดา ๒๑.๗๘ ฟลิปดา เหนือ และลองจิจูด ๙๙ องศา ๕๘ ลิปดา ๓๑.๓๓ ฟลิปดา ตะวันออก) ซึ่งตั้งอยู่ตรงจุดรอยต่อที่เป็นแนวเส้นแบ่งเขตจังหวัดพัทลุงและจังหวัดนครศรีธรรมราช และแนวเส้นแบ่งเขตอำเภอควนขนุน กับอำเภอป่าพยอม ในจังหวัดพัทลุง เป็นเส้นเลียบบแนวเส้นแบ่งเขตจังหวัดพัทลุงกับจังหวัดนครศรีธรรมราช ตามแนวเส้นแบ่งเขตอำเภอป่าพยอมจังหวัดพัทลุง กับอำเภอชะอวด จังหวัดนครศรีธรรมราช ไปทางทิศตะวันตก ถึงจุดที่ ๒๘

จากจุดที่ ๒๘ (ละติจูด ๗ องศา ๕๑ ลิปดา ๒๒.๑๘ ฟลิปดา เหนือ และลองจิจูด ๙๙ องศา ๔๔ ลิปดา ๗.๕๕ ฟลิปดา ตะวันออก) ซึ่งตั้งอยู่ตรงจุดรอยต่อที่เส้นแบ่งเขตจังหวัดพัทลุงและจังหวัดนครศรีธรรมราช และแนวเส้นแบ่งเขตอำเภอชะอวดกับอำเภอทุ่งสง ในจังหวัดนครศรีธรรมราช เป็นเส้นเลียบบแนวเส้นแบ่งเขตอำเภอชะอวด กับอำเภอทุ่งสง ไปทางทิศเหนือ บรรจบกับจุดที่ ๑

แนวเขตทั้งหมดตามท้ายประกาศนี้ ให้ประธานกรรมการองค์การบริหารการพัฒนาพื้นที่พิเศษเพื่อการท่องเที่ยวอย่างยั่งยืน เป็นผู้รักษาการตามประกาศ

ประกาศ ณ วันที่ ๑๔ กันยายน พ.ศ. ๒๕๖๕

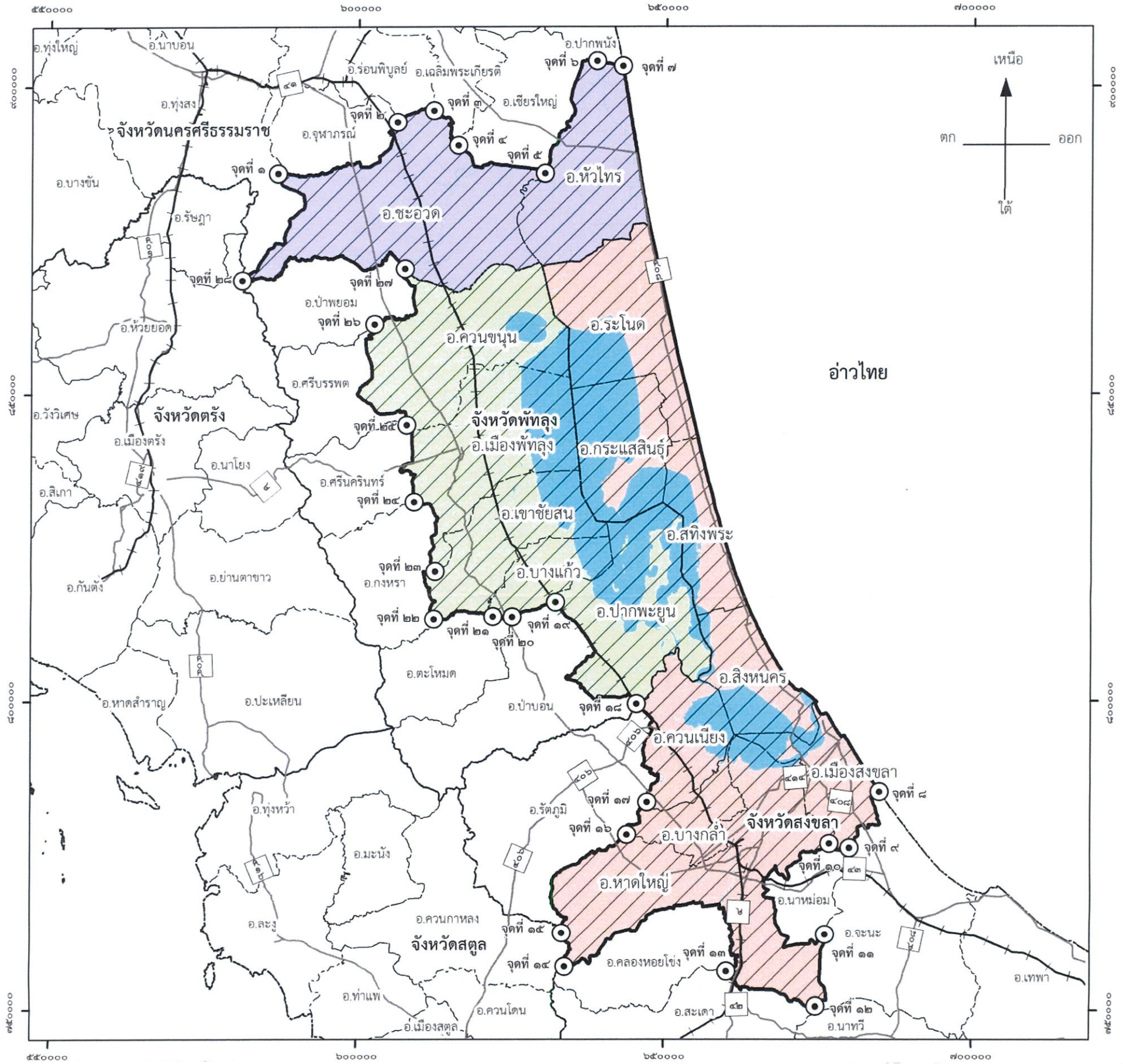
อนันต์ ชูโชติ

ประธานกรรมการองค์การบริหารการพัฒนาพื้นที่พิเศษ

เพื่อการท่องเที่ยวอย่างยั่งยืน

แผนที่แนบท้ายประกาศ
คณะกรรมการองค์การบริหารการพัฒนาพื้นที่พิเศษเพื่อการท่องเที่ยวอย่างยั่งยืน
เรื่อง การกำหนดแนวเขตพื้นที่พิเศษเพื่อการท่องเที่ยวอย่างยั่งยืนลุ่มน้ำทะเลสาบสงขลา

มาตราส่วน ๑ : ๗๐๐,๐๐๐



เครื่องหมาย

- เขตพื้นที่พิเศษเพื่อการท่องเที่ยวอย่างยั่งยืน
- เขตจังหวัด
- เขตอำเภอ
- แหล่งน้ำ
- ทางหลวงแผ่นดิน
- ทางรถไฟ

ได้ตรวจสอบแนวเขตแล้วรับรองว่าถูกต้อง

นาวาอากาศเอก
 (อธิคุณ คงมี)

ผู้อำนวยการองค์การบริหารการพัฒนาพื้นที่พิเศษ
 เพื่อการท่องเที่ยวอย่างยั่งยืน

.....
 (นายอนันต์ ชูโชติ)

ประธานกรรมการองค์การบริหารการพัฒนาพื้นที่พิเศษ
 เพื่อการท่องเที่ยวอย่างยั่งยืน