

ประกาศกระทรวงมหาดไทย

เรื่อง จัดตั้งสุขาภิบาลลำตวนสุรพินท์ กิ่งอำเภอลำตวน
อำเภอสังขะ จังหวัดสุรินทร์

ด้วยกระทรวงมหาดไทยพิจารณาเห็นว่า ท้องถิ่นบางส่วนของตำบลลำตวน และตำบลตรำตม กิ่งอำเภอลำตวน อำเภอสังขะ จังหวัดสุรินทร์ มีสภาพอันสมควรยกฐานะเป็นสุขาภิบาลได้ เพื่อประโยชน์ในการทะนุบำรุงท้องถิ่นให้เจริญก้าวหน้ายิ่งขึ้นไป

อาศัยอำนาจตามความในมาตรา ๕ แห่งพระราชบัญญัติสุขาภิบาล พ.ศ. ๒๔๕๕ จึงให้ยกฐานะท้องถิ่นบางส่วนของตำบลลำตวนและตำบลตรำตม กิ่งอำเภอลำตวน อำเภอสังขะ จังหวัดสุรินทร์ จัดตั้งเป็นสุขาภิบาล มีชื่อว่า "สุขาภิบาลลำตวนสุรพินท์ กิ่งอำเภอลำตวน อำเภอสังขะ จังหวัดสุรินทร์" และให้มีเขตดังต่อไปนี้

ด้านเหนือ ตั้งแต่หลักเขตที่ ๑ ซึ่งตั้งอยู่ในแนวเส้นตั้งฉากกับศูนย์กลางทางหลวงจังหวัดหมายเลข ๒๐๑๗ สุรินทร์-สังขะ ไปทางทิศตะวันตกเฉียงใต้ ระยะ ๕๐๐ เมตร ตรงจุดที่อยู่ห่างจากจุดศูนย์กลางที่ทางหลวงจังหวัดหมายเลข ๒๐๑๗ สุรินทร์-สังขะ บรรจบกับทางหลวงจังหวัดหมายเลข ๒๒๘๘ แยกทางหลวงหมายเลข ๒๔ (หนองยาว) - ลำตวน ตามแนวทางหลวงจังหวัดหมายเลข ๒๐๑๗ สุรินทร์-สังขะ ไปทางทิศตะวันตกเฉียงเหนือ ระยะ ๒,๔๐๐ เมตร

จากหลักเขตที่ ๑ เป็นเส้นตั้งฉากกับศูนย์กลางทางหลวงจังหวัดหมายเลข ๒๐๑๗ สุรินทร์-สังขะ ไปทางทิศตะวันออกเฉียงเหนือ ผ่านทางหลวงจังหวัดหมายเลข ๒๐๑๗ สุรินทร์-สังขะ ถึงหลักเขตที่ ๒ ซึ่งตั้งอยู่ห่างจากศูนย์กลาง

เล่ม ๑๐๖ ตอนที่ ๑๑๐ ราชกิจจานุเบกษา ๑๓ กรกฎาคม ๒๕๓๒

ทางหลวงจังหวัดหมายเลข ๒๐๑๗ สุรินทร์-สังขะ ตามแนวเส้นตั้งฉากไปทางทิศตะวันออกเฉียงเหนือ ระยะ ๑,๐๐๐ เมตร

จากหลักเขตที่ ๒ เป็นเส้นตรงไปทางทิศตะวันออกเฉียงใต้ ถึงหลักเขตที่ ๓ ซึ่งตั้งอยู่ริมถนนไปบ้านยางจรม ฟากตะวันตก ตรงจุดที่อยู่ห่างจากจุดศูนย์กลางที่ทางหลวงจังหวัดหมายเลข ๒๐๑๗ สุรินทร์-สังขะ บรรจบกับถนนไปบ้านยางจรม ตามแนวถนนไปบ้านยางจรม ไปทางทิศตะวันออกเฉียงเหนือ ระยะ ๑,๕๐๐ เมตร

ด้านตะวันออกและด้านใต้ จากหลักเขตที่ ๓ เป็นเส้นตั้งฉากกับศูนย์กลางถนนไปบ้านยางจรม ไปทางทิศตะวันออกเฉียงใต้ ถึงหลักเขตที่ ๔ ซึ่งตั้งอยู่ตรงแนวเส้นแบ่งเขตระหว่างตำบลลำดวนกับตำบลโชคเหนือ

จากหลักเขตที่ ๔ เป็นเส้นเลียบแนวเส้นแบ่งเขตระหว่างตำบลลำดวนกับตำบลโชคเหนือ และแนวเส้นแบ่งเขตระหว่างตำบลลำดวนกับตำบลโลก ไปทางทิศตะวันตกเฉียงใต้ ผ่านทางหลวงจังหวัดหมายเลข ๒๐๑๗ สุรินทร์-สังขะ และทางหลวงจังหวัดหมายเลข ๒๒๘๘ แยกทางหลวงหมายเลข ๒๔ (หนองยาว) -ลำดวน ถึงหลักเขตที่ ๕ ซึ่งตั้งอยู่ตรงแนวเส้นแบ่งเขตระหว่างตำบลลำดวนกับตำบลโลก ตรงจุดที่อยู่ห่างจากศูนย์กลางทางหลวงจังหวัดหมายเลข ๒๒๘๘ แยกทางหลวงหมายเลข ๒๔ (หนองยาว) -ลำดวน ตามแนวเส้นตั้งฉาก ไปทางทิศตะวันตก ระยะ ๒๐๐ เมตร

ด้านตะวันตก จากหลักเขตที่ ๕ เป็นเส้นขนานกับศูนย์กลางทางหลวงจังหวัดหมายเลข ๒๒๘๘ แยกทางหลวงหมายเลข ๒๔ (หนองยาว) - ลำดวน ระยะ ๒๐๐ เมตร ไปทางทิศเหนือ ผ่านถนนไปบ้านตาเมาะ ถึงหลักเขตที่ ๖ ซึ่งตั้งอยู่ริมถนนไปบ้านตาเมาะ ฟากตะวันตก

จากหลักเขตที่ ๖ เป็นเส้นตั้งฉากกับศูนย์กลางถนนไปบ้านตาเมาะ ไปทางทิศตะวันตกเฉียงเหนือ ผ่านถนนไปบ้านโคกกะตวด ถึงหลักเขตที่ ๗ ซึ่งตั้งอยู่ห่างจากศูนย์กลางถนนไปบ้านตาเมาะ ตามแนวเส้นตั้งฉาก ไปทางทิศตะวันตกเฉียงเหนือ ระยะ ๕๐๐ เมตร

จากหลักเขตที่ ๗ เป็นเส้นขนานกับศูนย์กลางถนนไปบ้านตาเมาะ และศูนย์กลางทางหลวงจังหวัดหมายเลข ๒๒๘๘ แยกทางหลวงหมายเลข ๒๔ (หนองยาว) - ลำดวน ระยะ ๕๐๐ เมตร ไปทางทิศตะวันออกเฉียงเหนือ ถึงหลักเขตที่ ๘ ซึ่งตั้งอยู่ในแนวเส้นตั้งฉากกับศูนย์กลางทางหลวงจังหวัดหมายเลข ๒๐๑๗ สุรินทร์-สังขะ ไปทางทิศตะวันตกเฉียงใต้ ระยะ ๕๐๐ เมตร ตรงจุดที่อยู่ห่างจากจุดศูนย์กลางทางหลวงจังหวัดหมายเลข ๒๐๑๗ สุรินทร์ - สังขะ บรรจบกับทางหลวงจังหวัดหมายเลข ๒๒๘๘ แยกทางหลวงหมายเลข ๒๔ (หนองยาว) - ลำดวน ตามแนวทางหลวงจังหวัดหมายเลข ๒๐๑๗ สุรินทร์-สังขะ ไปทางทิศตะวันตกเฉียงเหนือ ระยะ ๓๕๕ เมตร

จากหลักเขตที่ ๘ เป็นเส้นขนานกับศูนย์กลางทางหลวงจังหวัดหมายเลข ๒๐๑๗ สุรินทร์-สังขะ ระยะ ๕๐๐ เมตร ไปทางทิศตะวันตกเฉียงเหนือ บรรจบกับหลักเขตที่ ๑

ดังปรากฏในแผนที่ท้ายประกาศนี้

ตามเส้นแนวเขตที่กล่าวไว้ในประกาศนี้ ให้มีหลักย่อยปักไว้เพื่อแสดง

แนวเขตตามสมควร

ประกาศ ณ วันที่ ๑๓ มิถุนายน ๒๕๓๒

พลตำรวจเอก ประमाण อติเรกสาร

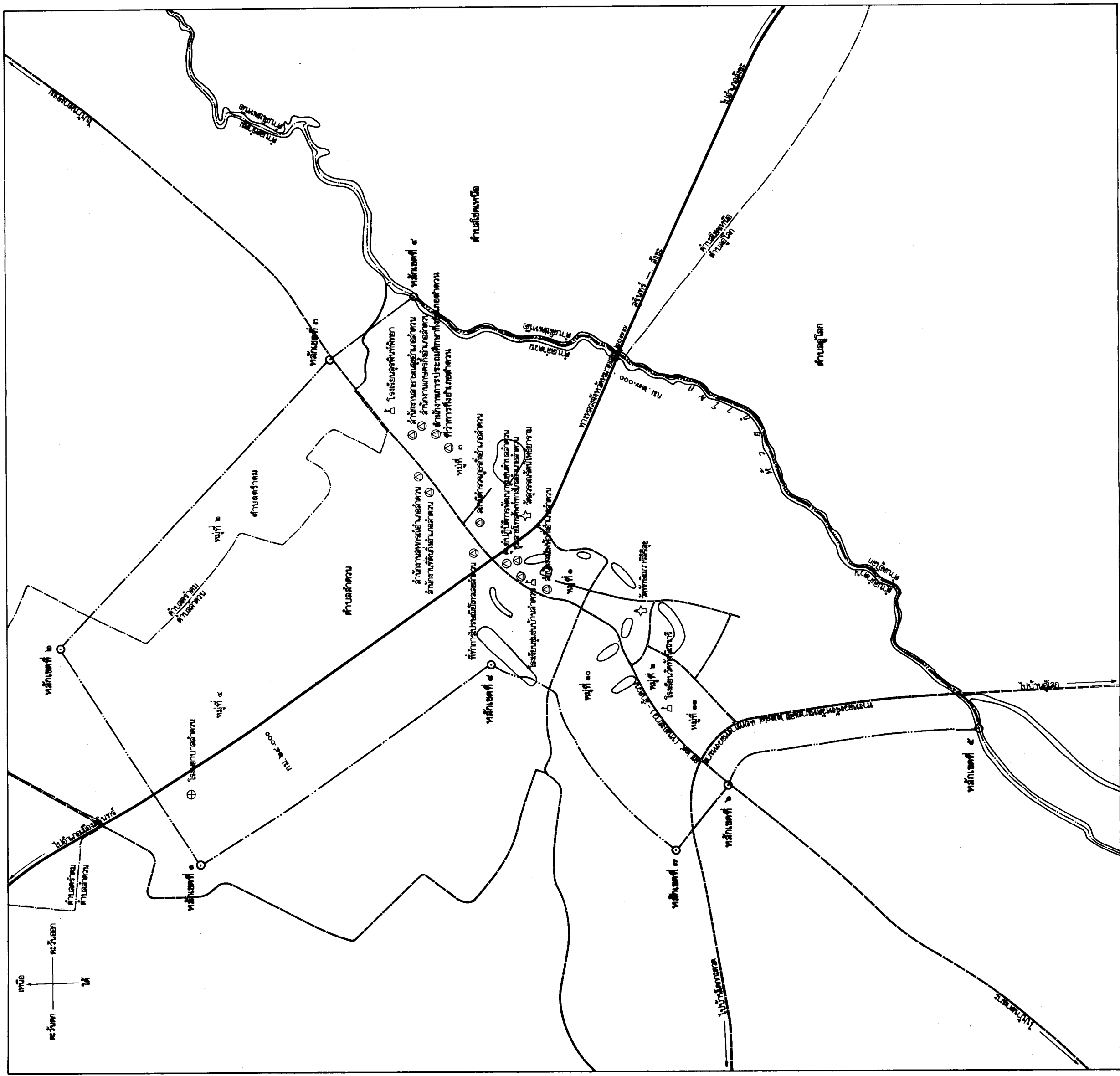
รัฐมนตรีว่าการกระทรวงมหาดไทย

แผนที่ท้ายประกาศกระทรวงมหาดไทย

เรื่องจัดตั้งตำบลบ้านลาดและตำบลบ้านทราย อำเภอเมือง จังหวัดสุรินทร์

มาตราส่วน ๑ : ๒๐,๐๐๐

๐ ๕๐๐ ๑๐๐๐ ๑๕๐๐ ๒๐๐๐ เมตร



- สัญลักษณ์**
- เขตตำบล
 - เขตตำบล
 - ทางหลวง
 - ถนนลูกรัง
 - สถานี
 - แม่น้ำ
 - หนองน้ำ

- ⊕ สถานีราชการ
- ⊙ โรงเรียน
- ⊕ โรงเรียนประชาบาล
- ☆ วัด

(Signature)
(นายชาติ ศรีจันทร์)
ผู้อำนวยการอำเภอ

(Signature)
(นายพิลา น. บางสิง)
รองผู้อำนวยการสำนักงานเมือง

ปฏิบัติการตามคำสั่งสำนักงานเมือง