

ประกาศคณะกรรมการพัฒนาการท่องเที่ยว
ประจำเขตพัฒนาการท่องเที่ยวผืนป่ามรดกโลกดงพญาเย็น - เขาใหญ่
เรื่อง แผนปฏิบัติการพัฒนาการท่องเที่ยว
ภายในเขตพัฒนาการท่องเที่ยวผืนป่ามรดกโลกดงพญาเย็น - เขาใหญ่
(พ.ศ. ๒๕๖๖ - ๒๕๗๐)

อาศัยอำนาจตามความในมาตรา ๑๙ แห่งพระราชบัญญัตินโยบายการท่องเที่ยวแห่งชาติ พ.ศ. ๒๕๕๑ และที่แก้ไขเพิ่มเติม คณะกรรมการพัฒนาการท่องเที่ยว ประจำเขตพัฒนาการท่องเที่ยว ผืนป่ามรดกโลกดงพญาเย็น - เขาใหญ่ โดยอนุมัติคณะกรรมการนโยบายการท่องเที่ยวแห่งชาติ จึงออกประกาศกำหนดแผนปฏิบัติการพัฒนาการท่องเที่ยว ภายในเขตพัฒนาการท่องเที่ยวผืนป่ามรดกโลก ดงพญาเย็น - เขาใหญ่ (พ.ศ. ๒๕๖๖ - ๒๕๗๐) ดังต่อไปนี้

ข้อ ๑ ประกาศนี้เรียกว่า “ประกาศคณะกรรมการพัฒนาการท่องเที่ยว ประจำเขตพัฒนา การท่องเที่ยวผืนป่ามรดกโลกดงพญาเย็น - เขาใหญ่ เรื่อง แผนปฏิบัติการพัฒนาการท่องเที่ยว ภายในเขตพัฒนาการท่องเที่ยวผืนป่ามรดกโลกดงพญาเย็น - เขาใหญ่ (พ.ศ. ๒๕๖๖ - ๒๕๗๐)”

ข้อ ๒ แผนปฏิบัติการพัฒนาการท่องเที่ยว ภายในเขตพัฒนาการท่องเที่ยวผืนป่ามรดกโลก ดงพญาเย็น - เขาใหญ่ (พ.ศ. ๒๕๖๖ - ๒๕๗๐) ให้เป็นไปตามท้ายประกาศนี้

ข้อ ๓ ให้หน่วยงานของรัฐที่อยู่ภายในเขตพัฒนาการท่องเที่ยวผืนป่ามรดกโลกดงพญาเย็น - เขาใหญ่ ดำเนินการบริหารและพัฒนาการท่องเที่ยวที่อยู่ในความรับผิดชอบของตน ให้สอดคล้องกับ แผนปฏิบัติการพัฒนาการท่องเที่ยว ภายในเขตพัฒนาการท่องเที่ยวผืนป่ามรดกโลกดงพญาเย็น - เขาใหญ่ (พ.ศ. ๒๕๖๖ - ๒๕๗๐)

ข้อ ๔ ให้กระทรวงการท่องเที่ยวและกีฬา พิจารณาให้การสนับสนุนตามที่เห็นสมควร

ข้อ ๕ ให้คณะกรรมการพัฒนาการท่องเที่ยว ประจำเขตพัฒนาการท่องเที่ยวผืนป่ามรดกโลก ดงพญาเย็น - เขาใหญ่ ติดตาม ตรวจสอบ และประเมินผลการดำเนินการตามแผนปฏิบัติการพัฒนา การท่องเที่ยว ภายในเขตพัฒนาการท่องเที่ยวผืนป่ามรดกโลกดงพญาเย็น - เขาใหญ่ (พ.ศ. ๒๕๖๖ - ๒๕๗๐)

ข้อ ๖ การใช้บังคับกฎหมายภายในเขตพัฒนาการท่องเที่ยว ต้องสอดคล้องกับแผนปฏิบัติการ พัฒนาการท่องเที่ยว ภายในเขตพัฒนาการท่องเที่ยวผืนป่ามรดกโลกดงพญาเย็น - เขาใหญ่ (พ.ศ. ๒๕๖๖ - ๒๕๗๐) ท้ายประกาศนี้ โดยให้คณะกรรมการพัฒนาการท่องเที่ยว ประจำเขตพัฒนา การท่องเที่ยวผืนป่ามรดกโลกดงพญาเย็น - เขาใหญ่ ดำเนินการประสานงานให้สอดคล้องกัน

ข้อ ๗ ประกาศนี้มีผลใช้บังคับตั้งแต่วันประกาศในราชกิจจานุเบกษาเป็นต้นไป

ประกาศ ณ วันที่ ๒๙ พฤศจิกายน พ.ศ. ๒๕๖๖

สุภกนิษฐ์ แวงชิน

ผู้ว่าราชการจังหวัดนครนายก

ประธานกรรมการพัฒนาการท่องเที่ยว

ประจำเขตพัฒนาการท่องเที่ยวผืนป่ามรดกโลกดงพญาเย็น - เขาใหญ่

แผนปฏิบัติการพัฒนาการท่องเที่ยว
ภายในเขตพัฒนาการท่องเที่ยวผืนป่ามรดกโลกดงพญาเย็น-เขาใหญ่
(พ.ศ. ๒๕๖๖ - ๒๕๗๐)



คณะกรรมการพัฒนาการท่องเที่ยว
ประจำเขตพัฒนาการท่องเที่ยวผืนป่ามรดกโลกดงพญาเย็น-เขาใหญ่
(จังหวัดนครนายก ปราจีนบุรี สระแก้ว สระบุรี)

สารบัญ

หน้า

บทสรุปผู้บริหาร.....	ก
บทที่ ๑.....	๑
หลักการ แนวคิดและกระบวนการจัดทำแผน.....	๑
๑.๑ ความเป็นมาของการทบทวนแผนปฏิบัติการพัฒนาการท่องเที่ยว.....	๑
๑.๒ วัตถุประสงค์ของการจัดทำและทบทวนแผนปฏิบัติการพัฒนาการท่องเที่ยว.....	๒
๑.๓ กระบวนการ ขั้นตอนการจัดทำแผนปฏิบัติการพัฒนาการท่องเที่ยว.....	๒
๑.๔ การวิเคราะห์ความเชื่อมโยงของนโยบายและแผนยุทธศาสตร์ต่าง ๆ ที่เกี่ยวข้องกับการจัดทำแผนปฏิบัติการพัฒนาการท่องเที่ยว.....	๓
บทที่ ๒.....	๔
สถานการณ์และแนวโน้มการท่องเที่ยวภายในเขตพัฒนาการท่องเที่ยว.....	๔
๒.๑ สถานการณ์การท่องเที่ยวภายในเขตพัฒนาการท่องเที่ยว.....	๔
บทที่ ๓.....	๘
ยุทธศาสตร์และแนวทางการพัฒนา.....	๘
๓.๑ วิสัยทัศน์.....	๘
๓.๒ ประเด็นยุทธศาสตร์.....	๘
๓.๓ ตัวชี้วัดหลัก.....	๘
บทที่ ๔.....	๑๒
แผนงาน/โครงการ.....	๑๒
๔.๑ รายละเอียดของแผนงาน/โครงการ.....	๑๒
บทที่ ๕.....	๔๑
แนวทางการบริหารและขับเคลื่อนเขตพัฒนาการท่องเที่ยว.....	๔๑
๕.๑ การจัดโครงสร้างองค์กรเพื่อประสานนโยบายและบูรณาการการดำเนินงาน.....	๔๒
๕.๒ แนวทางการเปลี่ยนแผนปฏิบัติการพัฒนาการท่องเที่ยวสู่การปฏิบัติ.....	๔๔

บทสรุปผู้บริหาร

ด้วยพระราชบัญญัตินโยบายการท่องเที่ยวแห่งชาติ พ.ศ. ๒๕๕๑ มาตรา ๑๙ กำหนดให้คณะกรรมการพัฒนาการท่องเที่ยว ประจำเขตพัฒนาการท่องเที่ยว ดำเนินการจัดทำแผนปฏิบัติการพัฒนาการท่องเที่ยว ภายในเขตพัฒนาการท่องเที่ยว เสนอคณะกรรมการนโยบายการท่องเที่ยวแห่งชาติ เพื่อพิจารณาอนุมัติ และประกาศในราชกิจจานุเบกษา เพื่อเป็นเครื่องมือสำคัญในการขับเคลื่อนให้เกิดการบูรณาการการทำงานของทุกภาคส่วนที่เกี่ยวข้องกับการบริหารจัดการการท่องเที่ยวในเขตพัฒนาการท่องเที่ยวผืนป่ามรดกโลกดงพญาเย็น-เขาใหญ่ โดยมีเป้าหมายของการพัฒนาเชื่อมโยงกับแผนยุทธศาสตร์ชาติ ๒๐ ปี (พ.ศ.๒๕๖๑ – ๒๕๘๐) ประเด็นยุทธศาสตร์ด้านการสร้างความสามารถในการแข่งขัน ข้อ ๔.๓ การสร้างความหลากหลายด้านการท่องเที่ยว โดยรักษาการเป็นจุดหมายปลายทางที่สำคัญของการท่องเที่ยวระดับโลกสอดคล้องกับแผนพัฒนาเศรษฐกิจและสังคมแห่งชาติ ฉบับที่ ๑๓ (พ.ศ. ๒๕๖๖ – ๒๕๗๐) หมุดหมายที่ ๒ ไทยเป็นจุดหมายของการท่องเที่ยวที่เน้นคุณภาพและความยั่งยืนและแผนพัฒนาการท่องเที่ยวแห่งชาติ ฉบับที่ ๓ (พ.ศ. ๒๕๖๖ – ๒๕๗๐) เน้นให้การท่องเที่ยวของประเทศไทยเป็นอุตสาหกรรมที่เน้นคุณค่ามีความสามารถในการปรับตัว เติบโตอย่างยั่งยืน และมีส่วนร่วม

คณะกรรมการพัฒนาการท่องเที่ยว ประจำเขตพัฒนาการท่องเที่ยวผืนป่ามรดกโลกดงพญาเย็น-เขาใหญ่ (จังหวัดนครนายก ปราจีนบุรี สระแก้ว และสระบุรี) ดำเนินการปรับปรุงแผนปฏิบัติการพัฒนาการท่องเที่ยว ภายในเขตพัฒนาการท่องเที่ยวผืนป่ามรดกโลกดงพญาเย็น - เขาใหญ่ (พ.ศ.๒๕๖๖ – ๒๕๗๐) โดยมีวัตถุประสงค์ ๑) เพื่อกำหนดทิศทางการพัฒนาการท่องเที่ยวภายในเขตพัฒนาการท่องเที่ยวผืนป่ามรดกโลกดงพญาเย็น - เขาใหญ่ ร่วมกับภาคีเครือข่ายและหน่วยงานที่เกี่ยวข้องให้เป็นไปในทิศทางเดียวกัน เพื่อเป็นแนวทางการบูรณาการการทำงานร่วมกันอย่างมีประสิทธิภาพ ๒) เพื่อจัดทำแผนปฏิบัติการพัฒนาการท่องเที่ยวภายในเขตพัฒนาการท่องเที่ยวผืนป่ามรดกโลกดงพญาเย็น - เขาใหญ่ (พ.ศ. ๒๕๖๖ – ๒๕๗๐) ให้สอดคล้องกับแผนพัฒนาการท่องเที่ยวแห่งชาติ ฉบับที่ ๓ (พ.ศ. ๒๕๖๖ – ๒๕๗๐) และสภาวะการณ์ปัจจุบัน และ ๓) เพื่อสนับสนุนและส่งเสริมการนำแผนปฏิบัติการพัฒนาการท่องเที่ยว ภายในเขตพัฒนาการท่องเที่ยวผืนป่ามรดกโลกดงพญาเย็น - เขาใหญ่ ไปสู่การปฏิบัติ โดยกระบวนการจัดทำแผนมุ่งเน้นการมีส่วนร่วมจากทุกภาคส่วน การรับฟังและระดมความคิดเห็นจากผู้มีส่วนได้ส่วนเสียในอุตสาหกรรมการท่องเที่ยว องค์กรภาครัฐ องค์กรภาคเอกชน องค์กรภาคการศึกษา และองค์กรภาคประชาชน รวมทั้งวิเคราะห์ปัจจัยภายในและปัจจัยภายนอก สถานการณ์ และแนวโน้มการท่องเที่ยวภายในเขตพัฒนาการท่องเที่ยว เพื่อใช้เป็นข้อมูลสำคัญในการจัดทำแผนปฏิบัติการพัฒนาการท่องเที่ยว ภายในเขตพัฒนาการท่องเที่ยวผืนป่ามรดกโลกดงพญาเย็น - เขาใหญ่ (พ.ศ. ๒๕๖๖ – ๒๕๗๐) ให้มีความสอดคล้องเชื่อมโยงกับแผนทุกระดับ

แผนปฏิบัติการพัฒนาการท่องเที่ยว ภายในเขตพัฒนาการท่องเที่ยวผืนป่ามรดกโลกดงพญาเย็น เขาใหญ่ มีวิสัยทัศน์ในการพัฒนาและขับเคลื่อนการท่องเที่ยวภายในเขตพัฒนาการท่องเที่ยวผืนป่ามรดกโลกดงพญาเย็น – เขาใหญ่อย่างครอบคลุมและทั่วถึง ภายในระยะเวลา ๕ ปี คือ **“การท่องเที่ยวเพื่อสุขภาวะที่ดี และการท่องเที่ยวอย่างยั่งยืน”** เพื่อให้เขตพัฒนาการท่องเที่ยวผืนป่ามรดกโลกดงพญาเย็น - เขาใหญ่ เป็นแหล่งท่องเที่ยวที่สามารถตอบสนองต่อสุขภาพกาย สุขภาพจิตที่ดีสอดคล้องกับวิถีชีวิตชุมชน วัฒนธรรม ประเพณี เชื่อมโยงเส้นทางการท่องเที่ยวกับประเทศเพื่อนบ้านด้วยการบริหารจัดการการท่องเที่ยวอย่างยั่งยืน ซึ่งมีรายละเอียด ดังนี้

ตัวชี้วัดหลัก

๑. จำนวนผู้เยี่ยมชมเพิ่มขึ้นไม่น้อยกว่า ร้อยละ ๕ ต่อปี และ รายได้จากการท่องเที่ยวเพิ่มขึ้นไม่น้อยกว่า ร้อยละ ๑๐ ต่อปี
๒. จำนวนธุรกิจบริการท่องเที่ยวและแหล่งท่องเที่ยวได้รับรองมาตรฐานการท่องเที่ยวไทยและอาเซียน เพิ่มขึ้น ไม่น้อยกว่า ๕ แห่ง ต่อปี
๓. เกิดรูปแบบการท่องเที่ยวศักยภาพสูงในเขตพัฒนาการท่องเที่ยวผืนป่ามรดกโลกดงพญาเย็น – เขาใหญ่ จำนวน ๕ รูปแบบ การท่องเที่ยวเชิงสร้างสรรค์และวัฒนธรรม การท่องเที่ยวเชิงกีฬา การท่องเที่ยวเชิงสุขภาพ การท่องเที่ยวเชื่อมโยงภูมิภาค การท่องเที่ยวอย่างมีความรับผิดชอบต่อ
๔. มีแหล่งท่องเที่ยวและสถานประกอบการได้รับมาตรฐานความยั่งยืนในระดับสากล สอดคล้องกับเกณฑ์สภาการท่องเที่ยวอย่างยั่งยืน (GSTC) ในปี ๒๕๗๐ จำนวน ๑ แห่ง
๕. ระดับความพึงพอใจของนักท่องเที่ยว ไม่น้อยกว่าร้อยละ ๘๕

ประเด็นยุทธศาสตร์ ประกอบด้วย ๖ ยุทธศาสตร์ ดังนี้

๑. **ประเด็นยุทธศาสตร์ที่ ๑** การพัฒนาภูมิทัศน์แหล่งท่องเที่ยวให้มีมาตรฐานการท่องเที่ยว ส่งเสริมผลิตภัณฑ์สินค้าชุมชน และสร้างภาคีเครือข่ายชุมชนท่องเที่ยวเชื่อมโยง ๔ จังหวัด นครนายก ปราจีนบุรี สระแก้ว และสระบุรี
๒. **ประเด็นยุทธศาสตร์ที่ ๒** การพัฒนาโครงสร้างพื้นฐาน ระบบสาธารณูปโภค การคมนาคม ความปลอดภัย และสิ่งอำนวยความสะดวก ในพื้นที่ ๔ จังหวัด นครนายก ปราจีนบุรี สระแก้ว และสระบุรี
๓. **ประเด็นยุทธศาสตร์ที่ ๓** การพัฒนาบุคลากรด้านการท่องเที่ยว การฝึกอบรม พัฒนาผู้ประกอบการชุมชน รวมถึงบุคลากรองค์กรปกครองส่วนท้องถิ่น เพื่อเพิ่มขีดความสามารถทางการแข่งขัน
๔. **ประเด็นยุทธศาสตร์ที่ ๔** การส่งเสริมและสนับสนุนกิจกรรมการท่องเที่ยว ยกกระดับกิจกรรม และเชื่อมโยงเส้นทางการท่องเที่ยวสู่ประเทศเพื่อนบ้าน กัมพูชา และเวียดนาม ผ่านกลยุทธ์ด้านการตลาด
๕. **ประเด็นยุทธศาสตร์ที่ ๕** การเผยแพร่ประชาสัมพันธ์การท่องเที่ยว สู่นักท่องเที่ยวกลุ่มเป้าหมาย สร้างการรับรู้ และภาพลักษณ์การท่องเที่ยว จัดทำฐานข้อมูลระบบสารสนเทศด้านการท่องเที่ยว และติดตามประเมินผลการพัฒนาการท่องเที่ยวผืนป่ามรดกโลกดงพญาเย็น – เขาใหญ่

๖. ประเด็นยุทธศาสตร์ที่ ๖ การอนุรักษ์ ฟื้นฟู ทรัพยากรธรรมชาติและสิ่งแวดล้อม สร้างเครือข่าย และกลไกการติดตามการใช้ประโยชน์จากทรัพยากรธรรมชาติเพื่อการท่องเที่ยวอย่างยั่งยืนโดยชุมชน ด้วยกระบวนการมีส่วนร่วม

ทั้งนี้ แผนปฏิบัติการพัฒนาการท่องเที่ยว ภายในเขตพัฒนาการท่องเที่ยวผืนป่ามรดกโลกดงพญาเย็น – เขาใหญ่ ได้กำหนดเป้าประสงค์ กลยุทธ์ และตัวชี้วัด ดังนี้

ประเด็นยุทธศาสตร์ที่ ๑ การพัฒนาภูมิทัศน์แหล่งท่องเที่ยวให้มีมาตรฐานการท่องเที่ยว ส่งเสริมผลิตภัณฑ์สินค้าชุมชน และสร้างภาคีเครือข่ายชุมชนท่องเที่ยวเชื่อมโยง ๔ จังหวัด นครนายก ปราจีนบุรี สระแก้ว และสระบุรี

เป้าประสงค์ยุทธศาสตร์

- ๑) มีแหล่งท่องเที่ยวที่ได้รับการพัฒนาให้มีคุณภาพและเป็นมาตรฐาน
- ๒) เกิดการพัฒนาผลิตภัณฑ์สินค้าชุมชนที่แสดงออกถึงเอกลักษณ์ของชุมชนท้องถิ่น และสร้างภาคีเครือข่ายชุมชนท่องเที่ยวเชื่อมโยง ๔ จังหวัด นครนายก ปราจีนบุรี สระแก้ว และสระบุรี

กลยุทธ์

- กลยุทธ์ที่ ๑.๑ พัฒนาภูมิทัศน์แหล่งท่องเที่ยวให้มีคุณภาพตามมาตรฐานสากล
- กลยุทธ์ที่ ๑.๒ พัฒนาและส่งเสริมผลิตภัณฑ์สินค้าชุมชนที่แสดงถึงเอกลักษณ์ของชุมชนท้องถิ่น
- กลยุทธ์ที่ ๑.๓ สร้างภาคีเครือข่ายชุมชนท่องเที่ยวภายในจังหวัดและเชื่อมโยงการท่องเที่ยวใน ๔ จังหวัด สอดคล้องกับเอกลักษณ์ของชุมชนท้องถิ่น

ตัวชี้วัดระดับยุทธศาสตร์

- ๑) แหล่งท่องเที่ยวที่ได้รับมาตรฐานการท่องเที่ยวเพิ่มขึ้น
- ๒) มีผลิตภัณฑ์สินค้าชุมชนที่แสดงออกถึงเอกลักษณ์ของชุมชนท้องถิ่นเพิ่มขึ้น
- ๓) จัดตั้งภาคีเครือข่ายชุมชนท่องเที่ยวภายในจังหวัดและเชื่อมโยง ๔ จังหวัด สอดคล้องกับเอกลักษณ์ของชุมชนท้องถิ่น

ประเด็นยุทธศาสตร์ที่ ๒ การพัฒนาโครงสร้างพื้นฐาน ระบบสาธารณูปโภค การคมนาคม ความปลอดภัย และสิ่งอำนวยความสะดวก ในพื้นที่ ๔ จังหวัด นครนายก ปราจีนบุรี สระแก้ว และสระบุรี

เป้าประสงค์ยุทธศาสตร์

- ๑) เกิดการพัฒนาโครงสร้างพื้นฐาน ระบบสาธารณูปโภค การคมนาคม ความปลอดภัย และสิ่งอำนวยความสะดวกสำหรับนักท่องเที่ยว

กลยุทธ์

- กลยุทธ์ที่ ๒.๑ การพัฒนาโครงสร้างพื้นฐาน ระบบสาธารณูปโภค การคมนาคม เพื่อรองรับการพัฒนาการท่องเที่ยวภายในพื้นที่ ๔ จังหวัด นครนายก ปราจีนบุรี สระแก้ว และสระบุรี
- กลยุทธ์ที่ ๒.๒ การพัฒนาสิ่งอำนวยความสะดวกเพื่อรองรับการพัฒนาการท่องเที่ยวภายในพื้นที่ ๔ จังหวัด นครนายก ปราจีนบุรี สระแก้ว และสระบุรี

กลยุทธ์ที่ ๒.๓ การพัฒนาระบบความปลอดภัยในแหล่งท่องเที่ยวภายในพื้นที่ ๔ จังหวัด นครนายก ปราจีนบุรี สระแก้ว และสระบุรี

ตัวชี้วัดระดับยุทธศาสตร์

- ๑) การพัฒนาโครงสร้างพื้นฐานที่สนับสนุนการท่องเที่ยว ในพื้นที่ ๔ จังหวัด เพิ่มขึ้น
- ๒) การพัฒนาสิ่งอำนวยความสะดวกสำหรับนักท่องเที่ยว ในพื้นที่ ๔ จังหวัด เพิ่มขึ้น
- ๓) ความพึงพอใจด้านสิ่งอำนวยความสะดวก และความปลอดภัยในแหล่งท่องเที่ยวของนักท่องเที่ยวเพิ่มขึ้น

ประเด็นยุทธศาสตร์ที่ ๓ การพัฒนาบุคลากรด้านการท่องเที่ยว การฝึกอบรม พัฒนาผู้ประกอบการ ชุมชน รวมถึงบุคลากรองค์กรปกครองส่วนท้องถิ่น เพื่อเพิ่มขีดความสามารถทางการแข่งขัน

เป้าประสงค์ยุทธศาสตร์

๑) เกิดการพัฒนาบุคลากรด้านการท่องเที่ยวในทุกกระดับ ทักษะ ความรู้ และความเข้าใจ ด้านการท่องเที่ยวที่ถูกต้อง

กลยุทธ์

กลยุทธ์ที่ ๓.๑ การพัฒนาศักยภาพผู้ประกอบการ และบุคลากรในภาคธุรกิจการท่องเที่ยวให้มีทักษะ ความรู้ และความเข้าใจด้านการท่องเที่ยว เพื่อเพิ่มขีดความสามารถทางการแข่งขัน

กลยุทธ์ที่ ๓.๒ การฝึกอบรมพัฒนาบุคลากรให้มีความรู้ความเข้าใจด้านการท่องเที่ยว

ตัวชี้วัดระดับยุทธศาสตร์

๑) จำนวนบุคลากรด้านการท่องเที่ยวในทุกระดับที่ได้รับการพัฒนา ทักษะ ความรู้ และความเข้าใจ ด้านการท่องเที่ยวที่ถูกต้อง

๒) จำนวนหลักสูตรฝึกอบรมพัฒนาบุคลากรในทุกระดับ

ประเด็นยุทธศาสตร์ที่ ๔ การส่งเสริมและสนับสนุนกิจกรรมการท่องเที่ยว ยกกระดับกิจกรรม และเชื่อมโยงเส้นทางการท่องเที่ยวสู่ประเทศเพื่อนบ้าน กัมพูชา และเวียดนาม ผ่านกลยุทธ์ด้านการตลาด

เป้าประสงค์ยุทธศาสตร์

๑) เกิดการส่งเสริมและสนับสนุนกิจกรรมการท่องเที่ยวที่ยกระดับกิจกรรมและเชื่อมโยงผืนป่า มรดกโลกดงพญาเย็น – เขาใหญ่ ผ่านกลยุทธ์ด้านการตลาด

๒) พัฒนาเส้นทางการท่องเที่ยวเชื่อมโยงผืนป่ามรดกโลกดงพญาเย็น – เขาใหญ่ กับประเทศเพื่อนบ้าน กัมพูชา และเวียดนาม ผ่านกลยุทธ์ด้านการตลาด

กลยุทธ์

กลยุทธ์ที่ ๔.๑ การสนับสนุนและส่งเสริมการจัดกิจกรรมการท่องเที่ยวที่เชื่อมโยงผืนป่ามรดกโลก ดงพญาเย็น – เขาใหญ่

กลยุทธ์ที่ ๔.๒ การสนับสนุนและส่งเสริมการจัดกิจกรรมการท่องเที่ยวในระดับจังหวัด

กลยุทธ์ที่ ๔.๓ การสนับสนุนและส่งเสริมการจัดกิจกรรมการท่องเที่ยวเชื่อมโยงเส้นทางการท่องเที่ยว สู่ประเทศเพื่อนบ้าน กัมพูชา และเวียดนาม

ตัวชี้วัดระดับยุทธศาสตร์

- ๑) จำนวนนักท่องเที่ยวเพิ่มขึ้น ในพื้นที่ ๔ จังหวัด
- ๒) จำนวนรายได้จากการท่องเที่ยวเพิ่มขึ้น ในพื้นที่ ๔ จังหวัด
- ๓) ความพึงพอใจของนักท่องเที่ยวที่มาท่องเที่ยวในผืนป่ามรดกโลกดงพญาเย็น – เขาใหญ่

ประเด็นยุทธศาสตร์ที่ ๕ การเผยแพร่ประชาสัมพันธ์การท่องเที่ยว สู่นักท่องเที่ยวกลุ่มเป้าหมาย สร้างการรับรู้ และภาพลักษณ์การท่องเที่ยว จัดทำฐานข้อมูลระบบสารสนเทศด้านการท่องเที่ยวและติดตาม ประเมินผลการพัฒนาการท่องเที่ยวผืนป่ามรดกโลกดงพญาเย็น – เขาใหญ่

เป้าประสงค์ยุทธศาสตร์

- ๑) การประชาสัมพันธ์การท่องเที่ยวผืนป่ามรดกโลกดงพญาเย็น – เขาใหญ่
- ๒) การจัดทำฐานข้อมูลระบบสารสนเทศด้านการท่องเที่ยว และติดตามประเมินผลการพัฒนาการท่องเที่ยวผืนป่ามรดกโลกดงพญาเย็น – เขาใหญ่

กลยุทธ์

กลยุทธ์ที่ ๕.๑ การประชาสัมพันธ์ และการสื่อสารภาพลักษณ์การท่องเที่ยวผืนป่ามรดกโลกดงพญาเย็น-เขาใหญ่

กลยุทธ์ที่ ๕.๒ การจัดทำระบบฐานข้อมูลสารสนเทศด้านการท่องเที่ยว

กลยุทธ์ที่ ๕.๓ การตรวจสอบ ติดตาม และประเมินผลการดำเนินงานตามแผนปฏิบัติการพัฒนาการท่องเที่ยว

ตัวชี้วัดระดับยุทธศาสตร์

- ๑) การรับรู้ภาพลักษณ์การท่องเที่ยวภายในผืนป่ามรดกโลกดงพญาเย็น – เขาใหญ่ของนักท่องเที่ยวเพิ่มขึ้น
- ๒) พัฒนาระบบและปรับปรุงฐานข้อมูลระบบสารสนเทศด้านการท่องเที่ยว
- ๓) การตรวจสอบ ติดตาม และประเมินผลการดำเนินงานตามแผนปฏิบัติการพัฒนาการท่องเที่ยว

ประเด็นยุทธศาสตร์ที่ ๖ การอนุรักษ์ ฟื้นฟู ทรัพยากรธรรมชาติและสิ่งแวดล้อม สร้างเครือข่ายและกลไกการติดตามการใช้ประโยชน์จากทรัพยากรธรรมชาติเพื่อการท่องเที่ยวอย่างยั่งยืนโดยชุมชนด้วยกระบวนการมีส่วนร่วม

เป้าประสงค์ยุทธศาสตร์

- ๑) การอนุรักษ์ ฟื้นฟู ทรัพยากรธรรมชาติและสิ่งแวดล้อมให้สามารถใช้ประโยชน์เพื่อการท่องเที่ยวอย่างยั่งยืน
- ๒) มีกลไกติดตามการใช้ประโยชน์จากทรัพยากรธรรมชาติเพื่อการท่องเที่ยวอย่างยั่งยืน โดยการมีส่วนร่วมผ่านเครือข่ายชุมชน

กลยุทธ์

กลยุทธ์ที่ ๖.๑ ส่งเสริม อนุรักษ์ พัฒนา ระบบนิเวศ ทรัพยากรธรรมชาติและสิ่งแวดล้อม

กลยุทธ์ที่ ๖.๒ สร้างเครือข่าย และกลไกการติดตามการใช้ประโยชน์จากทรัพยากรธรรมชาติเพื่อการท่องเที่ยวอย่างยั่งยืน

ตัวชี้วัดระดับยุทธศาสตร์

๑) มีกิจกรรมส่งเสริม อนุรักษ์ พัฒนา ทรัพยากรธรรมชาติและสิ่งแวดล้อม

๒) มีเครือข่าย กลไกการติดตามการใช้ประโยชน์จากทรัพยากรธรรมชาติเพื่อการท่องเที่ยวอย่างยั่งยืน

โดยแผนปฏิบัติการพัฒนาการท่องเที่ยว ภายในเขตพัฒนาการท่องเที่ยวผืนป่ามรดกโลกดงพญาเย็น เขาใหญ่(พ.ศ. ๒๕๖๖ – ๒๕๗๐) ประกอบด้วยประเด็นยุทธศาสตร์ ๖ ประเด็น รวม ๑๖ กลยุทธ์ ๓๔ แผนงาน ๒๔๓ โครงการย่อย งบประมาณรวมทั้งสิ้น ๓,๗๐๗.๕๒ ล้านบาท

ทั้งนี้ เพื่อให้แผนปฏิบัติการพัฒนาการท่องเที่ยว ภายในเขตพัฒนาการท่องเที่ยวผืนป่ามรดกโลกดงพญาเย็น – เขาใหญ่ เกิดการขับเคลื่อนอย่างยั่งยืน ควรมีการวางระบบความเชื่อมโยงของการพัฒนาต่าง ๆ ที่เกี่ยวข้องในทุกกระดับ และใช้กลไกภาคีเครือข่ายต่าง ๆ ที่ให้ความสำคัญกับความร่วมมือของภาครัฐ ภาคเอกชน สมาคม และประชาชน รวมถึงระบบการจัดสรรงบประมาณที่มีประสิทธิภาพที่ต้องตอบสนองต่อการพัฒนาเชิงบูรณาการและมีความต่อเนื่อง อีกทั้ง ต้องมีการพัฒนาระบบการติดตามประเมินผลการดำเนินงานอย่างใกล้ชิด โดยมีกระบวนการขับเคลื่อนในแต่ละระดับ ดังนี้

๑) ระดับนโยบาย คณะกรรมการการพัฒนาการท่องเที่ยว ประจำเขตพัฒนาการท่องเที่ยวผืนป่ามรดกโลกดงพญาเย็น – เขาใหญ่ เป็นหน่วยงานหลักในการกำหนดประเด็นยุทธศาสตร์ กลยุทธ์ แผนงาน โครงการย่อย และงบประมาณ โดยมีท่องเที่ยวและกีฬาจังหวัด การท่องเที่ยวแห่งประเทศไทยในพื้นที่ องค์การบริหารส่วนท้องถิ่น และสมาคมที่เกี่ยวข้องกับการท่องเที่ยว เป็นผู้รับนโยบายเพื่อประสานการแปลงยุทธศาสตร์ แผนงาน และโครงการไปยังหน่วยงานต่าง ๆ ที่เกี่ยวข้อง ในการจัดทำแผนปฏิบัติการ ประจำปีให้สอดคล้องกับแผนปฏิบัติการพัฒนาการท่องเที่ยว ภายในเขตพัฒนาการท่องเที่ยวผืนป่ามรดกโลกดงพญาเย็น – เขาใหญ่ (พ.ศ. ๒๕๖๖ – ๒๕๗๐) เพื่อให้การพัฒนาการท่องเที่ยวในระดับนโยบายและระดับพื้นที่มีความชัดเจน และมีการบูรณาการเป็นไปในทิศทางเดียวกัน

๒) ระดับจังหวัด ศูนย์ปฏิบัติการประจำเขตพัฒนาการท่องเที่ยวผืนป่ามรดกโลกดงพญาเย็น – เขาใหญ่ เป็นหน่วยงานกลางในการประสานนโยบายจากคณะกรรมการการพัฒนาการท่องเที่ยวภายในเขตพัฒนาการท่องเที่ยวผืนป่ามรดกโลกดงพญาเย็น – เขาใหญ่ ไปสู่การปฏิบัติในระดับจังหวัด โดยผ่านความร่วมมือจากทุกภาคส่วนที่เกี่ยวข้อง ทั้งหน่วยงาน ภาครัฐ ภาคเอกชน สถาบันการศึกษา องค์การระหว่างประเทศ ท้องถิ่น และประชาชน เพื่อให้การพัฒนาการท่องเที่ยวในระดับพื้นที่จังหวัด และเขตพัฒนาการท่องเที่ยว สอดคล้องตามแนวทางและเป้าหมายสู่การบรรลุวิสัยทัศน์ของการจัดการท่องเที่ยวผืนป่ามรดกโลกดงพญาเย็น – เขาใหญ่

๓) ระดับชุมชนท้องถิ่น หน่วยงานที่เกี่ยวข้องกับการพัฒนาการท่องเที่ยวทั้งหมดควรร่วมกันสนับสนุนให้ภาคประชาชนและชุมชนเข้ามามีส่วนร่วมในการพัฒนาการท่องเที่ยวของพื้นที่ในบริบทที่เหมาะสมและสอดคล้องกับวิถีชีวิตของชุมชนท้องถิ่น ผ่านกระบวนการจัดทำแผนและขับเคลื่อนแผนพัฒนาระดับชุมชนท้องถิ่น ทั้งนี้ การเข้ามามีส่วนร่วมของชุมชนท้องถิ่นและเครือข่ายภาคประชาชนเจ้าของพื้นที่ จะช่วยเพิ่มเอกลักษณ์และความเป็นไทยเพื่อส่งมอบประสบการณ์การท่องเที่ยว และเป็นการกระจายรายได้จากการท่องเที่ยวสู่ประชาชนอย่างยั่งยืนโดยแท้จริง

บทที่ ๑

หลักการ แนวคิดและกระบวนการจัดทำแผน

๑.๑ ความเป็นมาของการทบทวนแผนปฏิบัติการพัฒนาการท่องเที่ยว

ด้วยพระราชบัญญัตินโยบายการท่องเที่ยวแห่งชาติ พ.ศ. ๒๕๕๑ มาตรา ๑๙ กำหนดให้คณะกรรมการพัฒนาการท่องเที่ยว ประจำเขตพัฒนาการท่องเที่ยว ดำเนินการจัดทำแผนปฏิบัติการพัฒนาการท่องเที่ยว ภายในเขตพัฒนาการท่องเที่ยว เสนอคณะกรรมการนโยบายการท่องเที่ยวแห่งชาติเพื่อพิจารณาอนุมัติ และประกาศในราชกิจจานุเบกษา เพื่อเป็นเครื่องมือสำคัญในการขับเคลื่อนให้เกิดการบูรณาการการทำงานของทุกภาคส่วนที่เกี่ยวข้องกับการบริหารจัดการการท่องเที่ยวในเขตพัฒนาการท่องเที่ยวผืนป่ามรดกโลก ดงพญาเย็น - เขาใหญ่ โดยมีเป้าหมายของการพัฒนาเชื่อมโยงกับแผนยุทธศาสตร์ชาติ ๒๐ ปี (พ.ศ. ๒๕๖๑ - ๒๕๘๐) ประเด็นยุทธศาสตร์ด้านการสร้างความสามารถในการแข่งขัน ข้อ ๔.๓ การสร้างความหลากหลายด้านการท่องเที่ยว โดยรักษาการเป็นจุดหมายปลายทางที่สำคัญของการท่องเที่ยวระดับโลกสอดคล้องกับแผนพัฒนาเศรษฐกิจและสังคมแห่งชาติ ฉบับที่ ๑๓ (พ.ศ. ๒๕๖๖ - ๒๕๗๐) หมวดหมายที่ ๒ ไทยเป็นจุดหมายของการท่องเที่ยวที่เน้นคุณภาพและความยั่งยืนและแผนพัฒนาการท่องเที่ยวแห่งชาติ ฉบับที่ ๓ (พ.ศ. ๒๕๖๖ - ๒๕๗๐) เน้นให้การท่องเที่ยวของประเทศไทยเป็นอุตสาหกรรมที่เน้นคุณค่ามีความสามารถในการปรับตัวเติบโตอย่างยั่งยืนและมีส่วนร่วม คณะกรรมการพัฒนาการท่องเที่ยว ประจำเขตพัฒนาการท่องเที่ยวผืนป่ามรดกโลกดงพญาเย็น - เขาใหญ่ (จังหวัดนครนายก ปราจีนบุรี สระแก้ว และสระบุรี) ได้ดำเนินการจัดทำแผนปฏิบัติการพัฒนาการท่องเที่ยว ภายในเขตพัฒนาการท่องเที่ยวผืนป่ามรดกโลกดงพญาเย็น - เขาใหญ่ (พ.ศ. ๒๕๖๖ - ๒๕๗๐) โดยมีวัตถุประสงค์ คือ ๑) เพื่อกำหนดทิศทางพัฒนาการท่องเที่ยวภายในเขตพัฒนาการท่องเที่ยวผืนป่ามรดกโลกดงพญาเย็น - เขาใหญ่ ร่วมกับภาคีเครือข่ายและหน่วยงานที่เกี่ยวข้องให้เป็นไปในทิศทางเดียวกัน เพื่อเป็นแนวทางการบูรณาการการทำงานร่วมกันอย่างมีประสิทธิภาพ ๒) เพื่อจัดทำแผนปฏิบัติการพัฒนาการท่องเที่ยว ภายในเขตพัฒนาการท่องเที่ยวผืนป่ามรดกโลกดงพญาเย็น - เขาใหญ่ (พ.ศ. ๒๕๖๖ - ๒๕๗๐) ให้สอดคล้องกับแผนพัฒนาการท่องเที่ยวแห่งชาติ ฉบับที่ ๓ (พ.ศ. ๒๕๖๖ - ๒๕๗๐) และสภาวะการณ์ปัจจุบัน และ ๓) เพื่อสนับสนุนและส่งเสริมการนำแผนปฏิบัติการพัฒนาการท่องเที่ยว ภายในเขตพัฒนาการท่องเที่ยวผืนป่ามรดกโลกดงพญาเย็น เขาใหญ่ ไปสู่การปฏิบัติ โดยกระบวนการจัดทำแผนมุ่งเน้นการมีส่วนร่วมจากทุกภาคส่วน การรับฟังและระดมความคิดเห็นจากผู้มีส่วนได้ส่วนเสียในอุตสาหกรรมการท่องเที่ยว องค์กรภาครัฐ องค์กรภาคเอกชน องค์กรภาคการศึกษา และองค์กรภาคประชาชน รวมทั้งวิเคราะห์ปัจจัยภายในและปัจจัยภายนอก สถานการณ์และแนวโน้มการท่องเที่ยวภายในเขตพัฒนาการท่องเที่ยว เพื่อใช้เป็นข้อมูลสำคัญในการจัดทำแผนปฏิบัติการพัฒนาการท่องเที่ยว ภายในเขตพัฒนาการท่องเที่ยวผืนป่ามรดกโลกดงพญาเย็น - เขาใหญ่ (พ.ศ. ๒๕๖๖ - ๒๕๗๐) ให้มีความสอดคล้องเชื่อมโยงกับแผนทุกระดับ

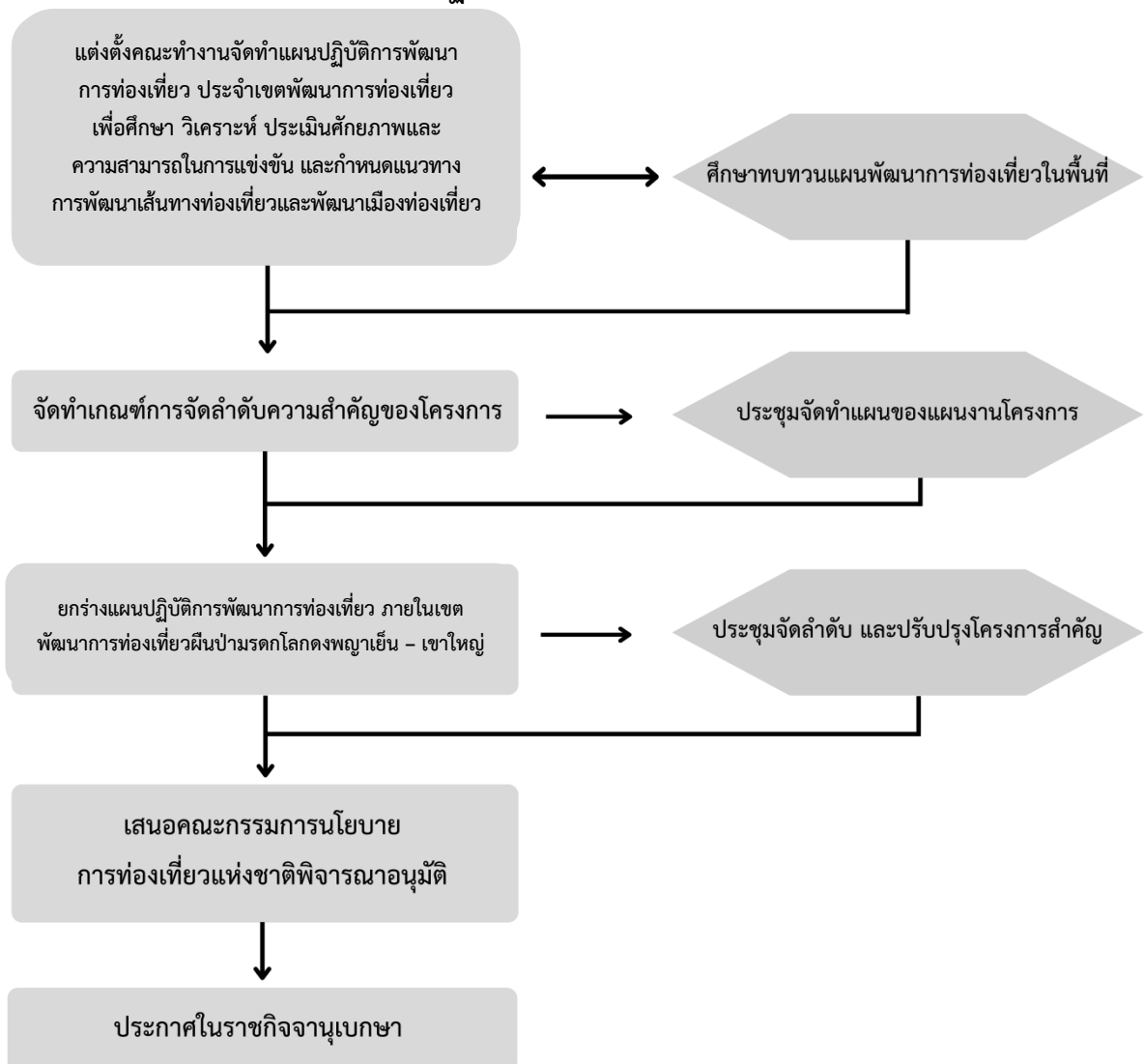
๑.๒ วัตถุประสงค์ของการจัดทำและทบทวนแผนปฏิบัติการพัฒนาการท่องเที่ยว

๑) เพื่อกำหนดทิศทางและแนวทางการบูรณาการการทำงานร่วมกันในการพัฒนาการท่องเที่ยวภายในเขตพัฒนาการท่องเที่ยวผืนป่ามรดกโลกดงพญาเย็น - เขาใหญ่ ร่วมกับภาคีเครือข่ายและหน่วยงานที่เกี่ยวข้องให้เป็นไปในทิศทางเดียวกัน อย่างมีประสิทธิภาพ

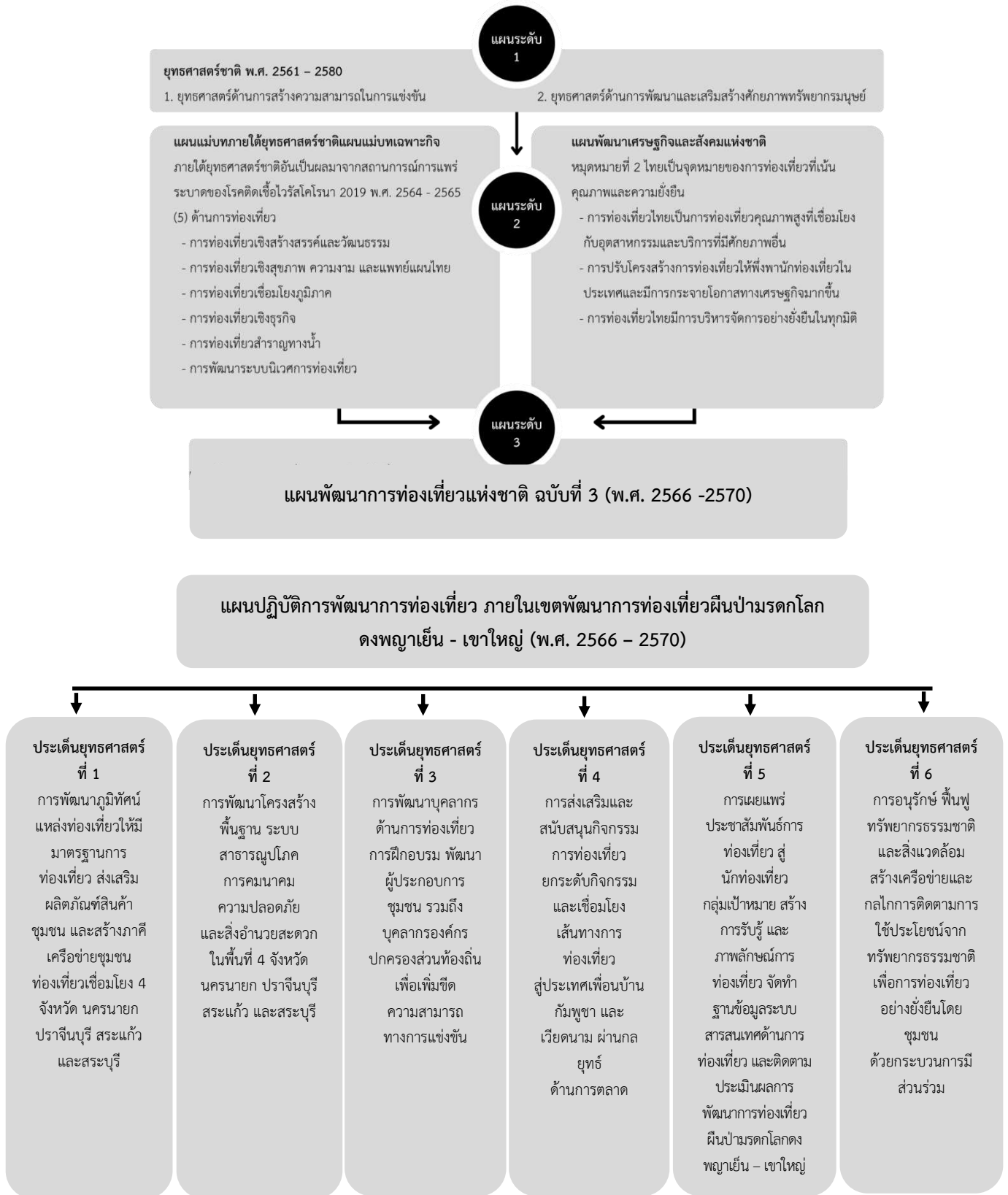
๒) เพื่อจัดทำแผนปฏิบัติการพัฒนาการท่องเที่ยว ภายในเขตพัฒนาการท่องเที่ยวผืนป่ามรดกโลกดงพญาเย็น - เขาใหญ่ พ.ศ. ๒๕๖๖ - ๒๕๗๐ ให้สอดคล้องกับแผนพัฒนาการท่องเที่ยวแห่งชาติ ฉบับที่ ๓ (พ.ศ. ๒๕๖๖ - ๒๕๗๐) และสถานการณ์ปัจจุบัน

๓) เพื่อสนับสนุนและส่งเสริมการนำแผนปฏิบัติการพัฒนาการท่องเที่ยว ภายในเขตพัฒนาการท่องเที่ยวผืนป่ามรดกโลกดงพญาเย็น - เขาใหญ่ ไปสู่การปฏิบัติ

๑.๓ กระบวนการ ขั้นตอนการจัดทำแผนปฏิบัติการพัฒนาการท่องเที่ยว



๑.๔ การวิเคราะห์ความเชื่อมโยงของนโยบายและแผนยุทธศาสตร์ต่าง ๆ ที่เกี่ยวข้องกับการจัดทำแผนปฏิบัติการพัฒนาการท่องเที่ยว



บทที่ ๒

สถานการณ์และแนวโน้มการท่องเที่ยวภายในเขตพัฒนาการท่องเที่ยว

๒.๑ สถานการณ์การท่องเที่ยวภายในเขตพัฒนาการท่องเที่ยว

จำนวนผู้เยี่ยมชมเยือนในเขตพัฒนาการท่องเที่ยว

ผู้เยี่ยมชมเยือนในเขตพัฒนาการท่องเที่ยวผืนป่ามรดกโลกดงพญาเย็น - เขาใหญ่ ส่วนใหญ่เป็นชาวไทย โดยในปี ๒๕๖๒ มีสัดส่วนผู้เยี่ยมชมเยือนชาวไทยต่อผู้เยี่ยมชมเยือนชาวต่างชาติ ๙๕.๔๑ ต่อ ๔.๕๙ ขณะที่ในปี ๒๕๖๓ - ๒๕๖๔ มีสัดส่วนผู้เยี่ยมชมเยือนชาวไทยเพิ่มขึ้นเนื่องจากสถานการณ์การแพร่ระบาดของโรคติดเชื้อไวรัสโคโรนา ๒๐๑๙ (COVID-19) ที่แต่ละประเทศดำเนินมาตรการจำกัดการเดินทางและการเว้นระยะห่างทางสังคม ส่งผลให้นักท่องเที่ยวชาวต่างชาติไม่สามารถเดินทางได้ และในปี ๒๕๖๕ จำนวนผู้เยี่ยมชมเยือนมีทิศทางเชิงบวกจากการผ่อนคลายมาตรการจำกัดการเดินทาง ทั้งนี้ เมื่อเปรียบเทียบจำนวนผู้เยี่ยมชมเยือนในเขตพัฒนาการท่องเที่ยวผืนป่ามรดกโลกดงพญาเย็น - เขาใหญ่ พบว่า สระบุรีมีจำนวนผู้เยี่ยมชมเยือนมากที่สุด รองลงมาคือ จังหวัดนครนายก จังหวัดสระแก้ว และจังหวัดปราจีนบุรี

จังหวัด	จำนวนผู้เยี่ยมชมเยือนชาวไทย (คน)				จำนวนผู้เยี่ยมชมเยือนชาวต่างชาติ (คน)			
	ปี ๒๕๖๒	ปี ๒๕๖๓	ปี ๒๕๖๔	ปี ๒๕๖๕	ปี ๒๕๖๒	ปี ๒๕๖๓	ปี ๒๕๖๔	ปี ๒๕๖๕
นครนายก	๓,๐๔๖,๑๕๘	๑,๙๑๔,๘๗๒	๗๕๓,๒๒๘	๑,๕๔๐,๗๓๓	๒๘,๓๗๓	๕,๓๙๗	๑,๔๓๗	๑,๙๗๑
ปราจีนบุรี	๑,๖๔๒,๘๖๕	๙๓๙,๗๙๗	๕๔๑,๔๒๓	๑,๐๔๐,๕๕๔	๑๐๙,๗๑๔	๒๑,๘๘๗	๕๗๙	๒,๕๒๗
สระแก้ว	๑,๙๔๑,๐๓๗	๙๖๙,๓๖๖	๓๗๐,๓๖๕	๑,๑๑๙,๖๒๐	๒๘๓,๙๐๗	๓๗,๕๖๖	๒,๒๖๓	๘,๒๗๑
สระบุรี	๔,๒๘๖,๕๘๒	๑,๖๗๖,๖๑๖	๑,๒๑๑,๐๕๒	๓,๙๗๔,๖๒๗	๑๐๓,๔๑๙	๙,๗๖๑	๑,๒๓๗	๑๑,๓๖๕
รวม	๑๐,๙๑๖,๖๔๒	๕,๕๐๐,๖๕๑	๒,๘๗๖,๐๖๘	๗,๖๗๕,๕๓๔	๕๒๕,๔๑๓	๗๔,๖๑๑	๕,๕๑๖	๒๔,๑๓๔
	๒๖,๙๖๘,๘๙๕				๖๒๙,๖๗๔			

รายได้จากนักท่องเที่ยว

รายได้จากนักท่องเที่ยวในเขตพัฒนาการท่องเที่ยวผืนป่ามรดกโลกดงพญาเย็น - เขาใหญ่ ส่วนใหญ่รายได้จากนักท่องเที่ยวชาวไทย สอดคล้องกับจำนวนผู้เยี่ยมชมเยือนชาวไทยที่เดินทางท่องเที่ยวภายในเขตพัฒนาการท่องเที่ยว โดยในปี ๒๕๖๒ มีรายได้จากนักท่องเที่ยวทั้งหมด ๒๖,๕๓๐.๒๔ ล้านบาท เป็นรายได้จากนักท่องเที่ยวชาวไทย ๒๕,๐๑๓.๙๓ ล้านบาท คิดเป็นสัดส่วนร้อยละ ๙๔.๒๘ และรายได้จากนักท่องเที่ยวชาวต่างชาติ ๑๕๑๖.๓๑ ล้านบาท คิดเป็นร้อยละ ๕.๗๒ ขณะที่ในปี ๒๕๖๓ - ๒๕๖๔ มีรายได้จากนักท่องเที่ยวลดลงอย่างต่อเนื่องจากสถานการณ์การแพร่ระบาดของโรคติดเชื้อไวรัสโคโรนา ๒๐๑๙ (COVID-19) โดยในปี ๒๕๖๓ มีรายได้จากนักท่องเที่ยวทั้งหมด ๑๒,๒๗๘.๙๔ ล้านบาท และ ๕,๗๘๔.๕๒ ล้านบาทในปี ๒๕๖๔ ส่วนปี ๒๕๖๕ มีรายได้จากนักท่องเที่ยวฟื้นตัวขึ้น แต่ยังไม่ใกล้เคียงกับช่วงก่อนการแพร่ระบาดของโรคติดเชื้อไวรัสโคโรนา ๒๐๑๙ (COVID-19) ทั้งนี้ เมื่อเปรียบเทียบรายได้จากนักท่องเที่ยวในเขตพัฒนาการท่องเที่ยวผืนป่ามรดกโลกดงพญาเย็น

- เขาใหญ่ พบว่า จังหวัดนครนายกมีรายได้จากนักท่องเที่ยวมากที่สุด รองลงมาได้แก่ จังหวัดสระบุรี จังหวัดสระแก้ว และจังหวัดปราจีนบุรี

จังหวัด	รายได้จากนักท่องเที่ยวชาวไทย (ล้านบาท)				รายได้จากนักท่องเที่ยวต่างชาติ (ล้านบาท)			
	ปี ๒๕๖๒	ปี ๒๕๖๓	ปี ๒๕๖๔	ปี ๒๕๖๕	ปี ๒๕๖๒	ปี ๒๕๖๓	ปี ๒๕๖๔	ปี ๒๕๖๕
นครนายก	๗,๕๕๖.๓๒	๔,๒๐๑.๒๙	๑,๖๗๘.๔๓	๓,๔๒๖.๓๘	๑๐๒.๖๕	๑๕.๔๒	๕.๒๙	๕.๔๙
ปราจีนบุรี	๔,๘๐๗.๒๔	๒,๔๘๐.๐๐	๑,๒๗๒.๔๘	๒,๗๘๖.๔๗	๔๙๒.๐๑	๖๑.๗๓	๒.๐๘	๙.๓๘
สระแก้ว	๖,๐๔๒.๔๓	๒,๘๒๗.๗๑	๙๘๓.๓๗	๓,๕๔๘.๔๖	๗๑๘.๗๑	๑๐๖.๙๒	๗.๖๑	๒๐.๓๗
สระบุรี	๖,๖๐๗.๙๔	๒,๕๖๖.๕๑	๑,๘๓๓.๑๖	๖,๑๖๖.๔๔	๒๐๒.๙๔	๑๙.๓๖	๒.๑๐	๑๖.๘๕
รวม	๒๕,๐๑๓.๙๓	๑๒,๐๗๕.๕๑	๕,๗๖๗.๔๔	๑๕,๙๒๗.๗๕	๑๕๑๖.๓๑	๒๐๓.๔๓	๑๗.๐๘	๕๒.๐๙
	๕๘,๗๘๔.๖๓				๑,๗๘๘.๙๑			

ข้อมูลประชากรชาติด้านการท่องเที่ยวภายในเขตพัฒนาการท่องเที่ยว ปี 2564

การใช้จ่ายเพื่อการอุปโภคบริโภคการท่องเที่ยว (Internal consumption) มีมูลค่า ๗,๖๗๒.๐๗ ล้านบาท ลดลงจากปี พ.ศ.๒๕๖๓ ร้อยละ ๑๓.๐๑ ประกอบด้วย การใช้จ่ายของนักท่องเที่ยวต่างชาติ ๑๘.๖๕ ล้านบาท และนักท่องเที่ยวชาวไทย ๗,๖๕๓.๔๒ ล้านบาทหรือคิดเทียบเป็นสัดส่วนประมาณร้อยละ ๐.๒๔ ต่อ ๙๙.๗๖ เป็นเขตฯ ที่การท่องเที่ยวต่างชาติมีบทบาทค่อนข้างน้อยมากที่สุดเมื่อเทียบกับเขตอื่นๆ ก่อให้เกิดการผลิตบริการท่องเที่ยวของอุตสาหกรรมการท่องเที่ยวและอุตสาหกรรมอื่นที่เกี่ยวข้องกับการท่องเที่ยวโดยมีมูลค่าเพิ่มของอุตสาหกรรมการท่องเที่ยว (GVATI) เท่ากับ ๑๓,๒๙๕.๗๒ ล้านบาท และเมื่อคำนวณเป็นมูลค่าของผลิตภัณฑ์มวลรวมทางตรงของการท่องเที่ยว (Torism Direct GDP) มีค่าเท่ากับ ๒,๙๔๔.๑๓ ล้านบาท หรือมีสัดส่วนเท่ากับร้อยละ ๐.๘๓ ต่อทางอ้อมของการท่องเที่ยว (Torism Direct GDP) เท่ากับ ๒,๒๖๖.๒๔ ล้านบาท รวมเป็นผลกระทบในทางเศรษฐกิจทั้งหมดของเขตฯ เท่ากับ ๙,๕๕๐.๕๖ ล้านบาท คิดเทียบเป็นสัดส่วนต่อผลิตภัณฑ์มวลรวมทั้งหมดของเขตฯ เท่ากับร้อยละ ๒.๖๖ ผลกระทบโดยรวมทั้งหมดดังกล่าว เมื่อเทียบต่อรายจ่ายเพื่อการท่องเที่ยวชิงเขตฯ แล้ว มีค่าเท่ากับ ๑.๒๓ เท่า

ข้อมูลทรัพยากรภายในเขตพัฒนาการท่องเที่ยวผืนป่ามรดกโลกดงพญาเย็น - เขาใหญ่

เขตพัฒนาการท่องเที่ยวผืนป่ามรดกโลกดงพญาเย็น - เขาใหญ่ ประกอบด้วยพื้นที่ ๔ จังหวัด ได้แก่ จังหวัดนครนายก จังหวัดปราจีนบุรี จังหวัดสระแก้ว และจังหวัดสระบุรี มีรายละเอียด ดังนี้

(๑) จังหวัดนครนายก

จังหวัดนครนายก มีจุดแข็งจากการมีแหล่งท่องเที่ยวเชิงธรรมชาติที่มีศักยภาพสูง เช่น อุทยานแห่งชาติเขาใหญ่ ซึ่งเป็นมรดกโลกทางธรรมชาติ น้ำตก ป่าไม้ และแหล่งท่องเที่ยว โบราณสถาน เช่น โบราณสถานเมืองดงละคร แหล่งท่องเที่ยวทางศาสนาที่หลากหลาย เช่น วัดพราหมณี อุทยานพระพิฆเนศ แหล่งท่องเที่ยวทางประวัติศาสตร์บริเวณเขาทุเรียน ตำบลเขาพระ อำเภอเมืองนครนายก แหล่งท่องเที่ยวที่สร้างขึ้น เช่น เขื่อนขุนด่านปราการชล อ่างเก็บน้ำต่าง ๆ แหล่งท่องเที่ยวทางวัฒนธรรมประเพณี เช่น วัฒนธรรมไทยพวน อำเภอปากพลี รวมทั้งมีกิจกรรมท่องเที่ยวเชิงผจญภัยตลอดปี เช่น กิจกรรมผจญภัยในโรงเรียนนายร้อยพระจุลจอมเกล้า

และบริเวณท้ายเขื่อนขุนด่านปราการชล เป็นต้น มีที่พักแรม โรงแรม รีสอร์ท โฮมสเตย์ มากกว่า ๑๐๐ แห่ง รวมทั้งสิ่งอำนวยความสะดวก และสถานที่จัดประชุม สัมมนาที่เป็นที่นิยมสามารถรองรับผู้เข้าประชุมสัมมนาจำนวนมากแม้ว่าจังหวัดนครนายกจะมีศักยภาพสูงด้านแหล่งท่องเที่ยวที่หลากหลาย แต่ยังมีจุดอ่อนโดยในแหล่งท่องเที่ยวดังกล่าว ยังขาดระบบบริหารจัดการที่มีประสิทธิภาพทำให้นักท่องเที่ยวได้รับความสะดวกไม่เพียงพอ ยังขาดการดูแลรักษาและฟื้นฟูโบราณสถานอย่างต่อเนื่องทำให้เสื่อมโทรม และไม่เป็นที่นิยมของนักท่องเที่ยว นอกจากนี้ ธุรกิจบริการของภาคเอกชนยังไม่สามารถยกระดับมาตรฐานสู่ระดับสากล รวมทั้งขาดระบบขนส่งสาธารณะภายในจังหวัดที่มีคุณภาพครอบคลุมทั้งจังหวัด

(๒) จังหวัดปราจีนบุรี

จังหวัดปราจีนบุรี มีจุดแข็งจากการมีแหล่งซากเมืองโบราณ “เมืองศรีมโหสถ” และชุมชนโบราณซึ่งเหมาะแก่การท่องเที่ยวเชิงประวัติศาสตร์ และยังมีแหล่งท่องเที่ยวที่หลากหลาย มีทรัพยากรธรรมชาติที่สมบูรณ์ โดยแหล่งท่องเที่ยวที่สำคัญทางธรรมชาติ ได้แก่ อุทยานแห่งชาติเขาใหญ่ อุทยานแห่งชาติปางสีดา และอุทยานแห่งชาติทับลาน ซึ่งเป็นแหล่งโอโซนอันดับที่เจ็ดของโลก มีภูมิปัญญาแพทย์แผนไทย ซึ่งโรงพยาบาลเจ้าพระยาอภัยภูเบศรซึ่งเป็นโรงพยาบาลประจำจังหวัดได้ใช้ต่อยอดในเรื่องการรักษาโดยแพทย์แผนไทยและสมุนไพรมีต้นทุนด้านเกษตรกรรมที่เหมาะสม ไม่ว่าจะเป็นด้านพื้นที่สภาวะแวดล้อม อากาศ ซึ่งส่งผลทำให้เป็นแหล่งเกษตรกรรมที่เข้มแข็ง รวมทั้งการมีภูมิศาสตร์ที่เหมาะสมในการพัฒนาให้เกิดการเชื่อมโยงในประเทศภูมิภาค และประชาคมอาเซียน

(๓) จังหวัดสระแก้ว

จังหวัดสระแก้ว มีความโดดเด่นด้านการท่องเที่ยวเชิงนิเวศและเชิงประวัติศาสตร์โดยเฉพาะกลุ่มอุทยานแห่งชาติปางสีดา และอุทยานแห่งชาติตาพระยา ซึ่งเป็นที่สนใจของนักท่องเที่ยวเชิงธรรมชาติ นอกจากนี้ จังหวัดสระแก้ว ยังมีโรงพยาบาลวัฒนานคร เป็นศูนย์กลางการค้นคว้าและวิจัยด้านการแพทย์แผนไทย ซึ่งจะสนับสนุนการท่องเที่ยวในด้านฟื้นฟูสุขภาพและการแพทย์แผนไทยได้เป็นอย่างดี สำหรับแหล่งท่องเที่ยวเชิงประวัติศาสตร์จะเชื่อมโยงกับนครวัดนครธมในกัมพูชา ผ่านเส้นทางหลวงแผ่นดินหมายเลข ๓๓ ซึ่งเป็นส่วนหนึ่งของการพัฒนาพื้นที่ระเบียงเศรษฐกิจภาคใต้อย่างยั่งยืน (Southern Economic Corridor) ทั้งนี้ จังหวัดสระแก้วได้กำหนดตำแหน่งทางการพัฒนาของจังหวัดในด้านการท่องเที่ยวเชิงนิเวศเชื่อมโยงอารยธรรมโบราณ เนื่องจากจังหวัดสระแก้ว มีทรัพยากรทางการท่องเที่ยวที่สำคัญ ๒ ประเภท คือ แหล่งท่องเที่ยวเชิงธรรมชาติ/เชิงนิเวศ ได้แก่ อุทยานแห่งชาติปางสีดา อุทยานแห่งชาติตาพระยา ซึ่งมีความอุดมสมบูรณ์และเป็นส่วนหนึ่งของมรดกโลกทางธรรมชาติ ผืนป่าดงพญาเย็น-เขาใหญ่ ถ้ำน้ำ ถ้ำเพชรโพธิ์ทอง น้ำตกเขาตะกรับ และละลุ เป็นต้น และแหล่งท่องเที่ยวเชิงประวัติศาสตร์ โดยเฉพาะอย่างยิ่งโบราณสถานแบบอารยธรรมขอมโบราณ ได้แก่ ปราสาทสด๊กก๊อกธม ปราสาทเขาน้อยสิชมพู่ ปราสาทเขาโล้น เป็นต้น ซึ่งสามารถเชื่อมโยงกับปราสาทนครวัด นครธม เป็นแหล่งท่องเที่ยวและสิ่งมรดกที่มีชื่อเสียงระดับโลกของกัมพูชา

(๔) จังหวัดสระบุรี

จังหวัดสระบุรีอยู่ไม่ไกลจากกรุงเทพฯ สามารถเดินทางไปกลับได้ภายในวันเดียว มีแหล่งท่องเที่ยวที่สำคัญ ๖ ประเภท คือ แหล่งท่องเที่ยวทางธรรมชาติ แหล่งท่องเที่ยวทางประวัติศาสตร์/โบราณสถาน แหล่งท่องเที่ยวทางวัฒนธรรม แหล่งท่องเที่ยวเชิงสุขภาพ แหล่งท่องเที่ยวเพื่อนันทนาการ และแหล่งท่องเที่ยวชนบทธรรมนิยม ประเพณีวัฒนธรรม การละเล่นพื้นเมือง งานประจำปีของจังหวัดสระบุรี และมีกิจกรรมท่องเที่ยวต่าง ๆ ผลัดเปลี่ยนหมุนเวียนกันไปในแต่ละฤดูทำให้สามารถเที่ยวได้ทั้งปี ปัจจุบันจึงมีนักท่องเที่ยวมาท่องเที่ยวที่สระบุรีเป็นจำนวนมาก โดยจังหวัดสระบุรีมีจุดแข็งเชิงยุทธศาสตร์หลายด้าน ทั้งเป็นพื้นที่รองรับการขยายตัวจากกรุงเทพฯ นอกจากนี้จังหวัดสระบุรียังมีทรัพยากรธรรมชาติเป็นแหล่งท่องเที่ยวที่สำคัญ โดยแหล่งท่องเที่ยวเชิงธรรมชาติและแหล่งท่องเที่ยวเชิงประวัติศาสตร์ที่สำคัญ ประกอบด้วยแหล่งท่องเที่ยวทางธรรมชาติ มี ๓ แห่ง ได้แก่ ศูนย์ศึกษาธรรมชาติและท่องเที่ยวเชิงนิเวศเจ็ดคด-โป่งก้อนเส้า อ่าเภอแก่งคอย อุทยานแห่งชาติน้ำตกสามหลั่น และสวนพฤกษศาสตร์ภาคกลาง (พุแค) แหล่งท่องเที่ยวทางประวัติศาสตร์/โบราณสถาน มี ๖ แห่ง ได้แก่ วัดพระพุทธบาทราชวรมหาวิหาร วัดพระพุทธฉาย ถ้ำผาเสด็จ ถ้ำนารายณ์หรือถ้ำเขาวง ถ้ำพระโพธิ์สัตว์ วัดป่าสว่างบุญ

บทที่ ๓ ยุทธศาสตร์และแนวทางการพัฒนา

๓.๑ วิสัยทัศน์

“การท่องเที่ยวเพื่อสุขภาวะที่ดี และการท่องเที่ยวอย่างยั่งยืน”

๓.๒ ประเด็นยุทธศาสตร์

ประเด็นยุทธศาสตร์ที่ ๑ การพัฒนาภูมิทัศน์แหล่งท่องเที่ยวให้มีมาตรฐานการท่องเที่ยว ส่งเสริมผลิตภัณฑ์สินค้าชุมชน และสร้างภาคีเครือข่ายชุมชนท่องเที่ยวเชื่อมโยง ๔ จังหวัด นครนายก ปราจีนบุรี สระแก้ว และสระบุรี

ประเด็นยุทธศาสตร์ที่ ๒ การพัฒนาโครงสร้างพื้นฐาน ระบบสาธารณูปโภค การคมนาคม ความปลอดภัย และสิ่งอำนวยความสะดวก ในพื้นที่ ๔ จังหวัด นครนายก ปราจีนบุรี สระแก้ว และสระบุรี

ประเด็นยุทธศาสตร์ที่ ๓ การพัฒนาบุคลากรด้านการท่องเที่ยว การฝึกอบรม พัฒนาผู้ประกอบการชุมชน รวมถึงบุคลากรองค์กรปกครองส่วนท้องถิ่น เพื่อเพิ่มขีดความสามารถทางการแข่งขัน

ประเด็นยุทธศาสตร์ที่ ๔ การส่งเสริมและสนับสนุนกิจกรรมการท่องเที่ยว ยุทธศาสตร์กิจกรรมและเชื่อมโยงเส้นทางท่องเที่ยวสู่ประเทศเพื่อนบ้าน กัมพูชา และเวียดนาม ผ่านกลยุทธ์ด้านการตลาด

ประเด็นยุทธศาสตร์ที่ ๕ การเผยแพร่ประชาสัมพันธ์การท่องเที่ยว สู่นักท่องเที่ยวกลุ่มเป้าหมาย สร้างการรับรู้ และภาพลักษณ์การท่องเที่ยว จัดทำฐานข้อมูลระบบสารสนเทศด้านการท่องเที่ยว และติดตามประเมินผลการพัฒนาการท่องเที่ยวผืนป่ามรดกโลกดงพญาเย็น – เขาใหญ่

ประเด็นยุทธศาสตร์ที่ ๖ การอนุรักษ์ พื้นฟู ทรัพยากรธรรมชาติและสิ่งแวดล้อม สร้างเครือข่ายและกลไกการติดตามการใช้ประโยชน์จากทรัพยากรธรรมชาติเพื่อการท่องเที่ยวอย่างยั่งยืนโดยชุมชนด้วยกระบวนการมีส่วนร่วม

๓.๓ ตัวชี้วัดหลัก

๑. จำนวนผู้เยี่ยมเยือนเพิ่มขึ้นไม่น้อยกว่า ร้อยละ ๕ ต่อปี และ รายได้จากการท่องเที่ยวเพิ่มขึ้นไม่น้อยกว่า ร้อยละ ๑๐ ต่อปี

๒. จำนวนธุรกิจบริการท่องเที่ยวและแหล่งท่องเที่ยวได้รับรองมาตรฐานการท่องเที่ยวไทยและอาเซียนเพิ่มขึ้น ไม่น้อยกว่า ๕ แห่ง ต่อปี

๓. เกิดรูปแบบการท่องเที่ยวศักยภาพสูงในเขตพัฒนาการท่องเที่ยวผืนป่ามรดกโลกดงพญาเย็น – เขาใหญ่ จำนวน ๕ รูปแบบ การท่องเที่ยวเชิงสร้างสรรค์และวัฒนธรรม การท่องเที่ยวเชิงกีฬา การท่องเที่ยวเชิงสุขภาพ การท่องเที่ยวเชื่อมโยงภูมิภาค การท่องเที่ยวอย่างมีความรับผิดชอบต่อ

๔. มีแหล่งท่องเที่ยวและสถานประกอบการได้รับมาตรฐานความยั่งยืนในระดับสากล สอดคล้องกับเกณฑ์สภาการท่องเที่ยวอย่างยั่งยืน (GSTC) ในปี ๒๕๗๐ จำนวน ๑ แห่ง

๕. ระดับความพึงพอใจของนักท่องเที่ยว ไม่น้อยกว่าร้อยละ ๘๕

ประเด็นยุทธศาสตร์ที่ ๑ การพัฒนาภูมิทัศน์แหล่งท่องเที่ยวให้มีมาตรฐานการท่องเที่ยว ส่งเสริมผลิตภัณฑ์สินค้าชุมชน และสร้างภาคีเครือข่ายชุมชนท่องเที่ยวเชื่อมโยง ๔ จังหวัด นครนายก ปราจีนบุรี สระแก้วและสระบุรี

เป้าประสงค์ยุทธศาสตร์

- ๑) มีแหล่งท่องเที่ยวที่ได้รับการพัฒนาให้มีคุณภาพและเป็นมาตรฐาน
- ๒) เกิดการพัฒนาผลิตภัณฑ์สินค้าชุมชนที่แสดงออกถึงเอกลักษณ์ของชุมชนท้องถิ่น และสร้างภาคีเครือข่ายชุมชนท่องเที่ยวเชื่อมโยง ๔ จังหวัด นครนายก ปราจีนบุรี สระแก้ว และสระบุรี

กลยุทธ์

- กลยุทธ์ที่ ๑.๑ พัฒนาภูมิทัศน์แหล่งท่องเที่ยวให้มีคุณภาพตามมาตรฐานสากล
- กลยุทธ์ที่ ๑.๒ พัฒนาและส่งเสริมผลิตภัณฑ์สินค้าชุมชนที่แสดงถึงเอกลักษณ์ของชุมชนท้องถิ่น
- กลยุทธ์ที่ ๑.๓ สร้างภาคีเครือข่ายชุมชนท่องเที่ยวภายในจังหวัดและเชื่อมโยงการท่องเที่ยวใน ๔ จังหวัด สอดคล้องกับเอกลักษณ์ของชุมชนท้องถิ่น

ตัวชี้วัดระดับยุทธศาสตร์

- ๑) แหล่งท่องเที่ยวที่ได้รับมาตรฐานการท่องเที่ยวเพิ่มขึ้น
- ๒) มีผลิตภัณฑ์สินค้าชุมชนที่แสดงออกถึงเอกลักษณ์ของชุมชนท้องถิ่นเพิ่มขึ้น
- ๓) จัดตั้งภาคีเครือข่ายชุมชนท่องเที่ยวภายในจังหวัดและเชื่อมโยง ๔ จังหวัด สอดคล้องกับเอกลักษณ์ของชุมชนท้องถิ่น

ประเด็นยุทธศาสตร์ที่ ๒ การพัฒนาโครงสร้างพื้นฐาน ระบบสาธารณูปโภค การคมนาคม ความปลอดภัย และสิ่งอำนวยความสะดวก ในพื้นที่ ๔ จังหวัด นครนายก ปราจีนบุรี สระแก้ว และสระบุรี

เป้าประสงค์ยุทธศาสตร์

- ๑) เกิดการพัฒนาโครงสร้างพื้นฐาน ระบบสาธารณูปโภค การคมนาคม ความปลอดภัย และสิ่งอำนวยความสะดวกสำหรับนักท่องเที่ยว

กลยุทธ์

- กลยุทธ์ที่ ๒.๑ การพัฒนาโครงสร้างพื้นฐาน ระบบสาธารณูปโภค การคมนาคม เพื่อรองรับการพัฒนาการท่องเที่ยวภายในพื้นที่ ๔ จังหวัด นครนายก ปราจีนบุรี สระแก้ว และสระบุรี
- กลยุทธ์ที่ ๒.๒ การพัฒนาสิ่งอำนวยความสะดวกเพื่อรองรับการพัฒนาการท่องเที่ยวภายในพื้นที่ ๔ จังหวัด นครนายก ปราจีนบุรี สระแก้ว และสระบุรี
- กลยุทธ์ที่ ๒.๓ การพัฒนาระบบความปลอดภัยในแหล่งท่องเที่ยวภายในพื้นที่ ๔ จังหวัด นครนายก ปราจีนบุรี สระแก้ว และสระบุรี

ตัวชี้วัดระดับยุทธศาสตร์

- ๑) การพัฒนาโครงสร้างพื้นฐานที่สนับสนุนการท่องเที่ยว ในพื้นที่ ๔ จังหวัด เพิ่มขึ้น
- ๒) การพัฒนาสิ่งอำนวยความสะดวกสำหรับนักท่องเที่ยว ในพื้นที่ ๔ จังหวัด เพิ่มขึ้น
- ๓) ความพึงพอใจด้านสิ่งอำนวยความสะดวก และความปลอดภัยในแหล่งท่องเที่ยวของนักท่องเที่ยวเพิ่มขึ้น

ประเด็นยุทธศาสตร์ที่ ๓ การพัฒนาบุคลากรด้านการท่องเที่ยว การฝึกอบรม พัฒนาผู้ประกอบการ ชุมชน รวมถึงบุคลากรองค์กรปกครองส่วนท้องถิ่น เพื่อเพิ่มขีดความสามารถทางการแข่งขัน

เป้าประสงค์ยุทธศาสตร์

๑) เกิดการพัฒนาบุคลากรด้านการท่องเที่ยวในทุกกระดับ ทักษะ ความรู้ และความเข้าใจด้านการท่องเที่ยวที่ถูกต้อง

กลยุทธ์

กลยุทธ์ที่ ๓.๑ การพัฒนาศักยภาพผู้ประกอบการ และบุคลากรในภาคธุรกิจการท่องเที่ยวให้มีทักษะ ความรู้ และความเข้าใจด้านการท่องเที่ยว เพื่อเพิ่มขีดความสามารถทางการแข่งขัน

กลยุทธ์ที่ ๓.๒ การฝึกอบรมพัฒนาบุคลากรให้มีความรู้ความเข้าใจด้านการท่องเที่ยว

ตัวชี้วัดระดับยุทธศาสตร์

๑) จำนวนบุคลากรด้านการท่องเที่ยวในทุกระดับที่ได้รับการพัฒนา ทักษะ ความรู้ และความเข้าใจด้านการท่องเที่ยวที่ถูกต้อง

๒) จำนวนหลักสูตรฝึกอบรมพัฒนาบุคลากรในทุกระดับ

ประเด็นยุทธศาสตร์ที่ ๔ การส่งเสริมและสนับสนุนกิจกรรมการท่องเที่ยว ยกระดับกิจกรรม และเชื่อมโยงเส้นทางท่องเที่ยวสู่ประเทศเพื่อนบ้าน กัมพูชา และเวียดนาม ผ่านกลยุทธ์ด้านการตลาด

เป้าประสงค์ยุทธศาสตร์

๑) เกิดการส่งเสริมและสนับสนุนกิจกรรมการท่องเที่ยวที่ยกระดับกิจกรรมและเชื่อมโยงผืนป่ามรดกโลกดงพญาเย็น – เขาใหญ่ ผ่านกลยุทธ์ด้านการตลาด

๒) พัฒนาเส้นทางท่องเที่ยวเชื่อมโยงผืนป่ามรดกโลกดงพญาเย็น – เขาใหญ่ กับประเทศเพื่อนบ้าน กัมพูชา และเวียดนาม ผ่านกลยุทธ์ด้านการตลาด

กลยุทธ์

กลยุทธ์ที่ ๔.๑ การสนับสนุนและส่งเสริมการจัดกิจกรรมการท่องเที่ยวที่เชื่อมโยงผืนป่ามรดกโลกดงพญาเย็น – เขาใหญ่

กลยุทธ์ที่ ๔.๒ การสนับสนุนและส่งเสริมการจัดกิจกรรมการท่องเที่ยวในระดับจังหวัด

กลยุทธ์ที่ ๔.๓ การสนับสนุนและส่งเสริมการจัดกิจกรรมการท่องเที่ยวเชื่อมโยงเส้นทาง การท่องเที่ยวสู่ประเทศเพื่อนบ้าน กัมพูชา และเวียดนาม

ตัวชี้วัดระดับยุทธศาสตร์

๑) จำนวนนักท่องเที่ยวเพิ่มขึ้น ในพื้นที่ ๔ จังหวัด

๒) จำนวนรายได้จากการท่องเที่ยวเพิ่มขึ้น ในพื้นที่ ๔ จังหวัด

๓) ความพึงพอใจของนักท่องเที่ยวที่มาท่องเที่ยวในผืนป่ามรดกโลกดงพญาเย็น – เขาใหญ่

ประเด็นยุทธศาสตร์ที่ ๕ การเผยแพร่ประชาสัมพันธ์การท่องเที่ยว สู่นักท่องเที่ยวกลุ่มเป้าหมาย สร้างการรับรู้ และภาพลักษณ์การท่องเที่ยว จัดทำฐานข้อมูลระบบสารสนเทศด้านการท่องเที่ยว และติดตาม ประเมินผลการพัฒนาการท่องเที่ยวผืนป่ามรดกโลกดงพญาเย็น - เขาใหญ่

เป้าประสงค์ยุทธศาสตร์

- ๑) การประชาสัมพันธ์การท่องเที่ยวผืนป่ามรดกโลกดงพญาเย็น - เขาใหญ่
- ๒) การจัดทำฐานข้อมูลระบบสารสนเทศด้านการท่องเที่ยว และติดตามประเมินผลการพัฒนาการท่องเที่ยวผืนป่ามรดกโลกดงพญาเย็น - เขาใหญ่

กลยุทธ์

กลยุทธ์ที่ ๕.๑ การประชาสัมพันธ์ และการสื่อสารภาพลักษณ์การท่องเที่ยวผืนป่ามรดกโลก ดงพญาเย็น - เขาใหญ่

กลยุทธ์ที่ ๕.๒ การจัดทำระบบฐานข้อมูลสารสนเทศด้านการท่องเที่ยว

กลยุทธ์ที่ ๕.๓ การตรวจสอบ ติดตาม และประเมินผลการดำเนินงานตามแผนปฏิบัติการพัฒนาการท่องเที่ยว

ตัวชี้วัดระดับยุทธศาสตร์

๑) การรับรู้ภาพลักษณ์การท่องเที่ยวภายในผืนป่ามรดกโลกดงพญาเย็น - เขาใหญ่ ของนักท่องเที่ยว เพิ่มขึ้น

๒) พัฒนาระบบและปรับปรุงฐานข้อมูลระบบสารสนเทศด้านการท่องเที่ยว

๓) การตรวจสอบ ติดตาม และประเมินผลการดำเนินงานตามแผนปฏิบัติการพัฒนาการท่องเที่ยว

ประเด็นยุทธศาสตร์ที่ ๖ การอนุรักษ์ ฟื้นฟู ทรัพยากรธรรมชาติและสิ่งแวดล้อม สร้างเครือข่าย และกลไกการติดตามการใช้ประโยชน์จากทรัพยากรธรรมชาติเพื่อการท่องเที่ยวอย่างยั่งยืนโดยชุมชน ด้วยกระบวนการมีส่วนร่วม

เป้าประสงค์ยุทธศาสตร์

๑) การอนุรักษ์ ฟื้นฟู ทรัพยากรธรรมชาติและสิ่งแวดล้อมให้สามารถใช้ประโยชน์เพื่อการท่องเที่ยวอย่างยั่งยืน

๒) มีกลไกติดตามการใช้ประโยชน์จากทรัพยากรธรรมชาติเพื่อการท่องเที่ยวอย่างยั่งยืน โดยการมีส่วนร่วมผ่านเครือข่ายชุมชน

กลยุทธ์

กลยุทธ์ที่ ๖.๑ ส่งเสริม อนุรักษ์ ฟื้นฟู ระบบนิเวศ ทรัพยากรธรรมชาติและสิ่งแวดล้อม

กลยุทธ์ที่ ๖.๒ สร้างเครือข่าย และกลไกการติดตามการใช้ประโยชน์จากทรัพยากรธรรมชาติเพื่อการท่องเที่ยวอย่างยั่งยืน

ตัวชี้วัดระดับยุทธศาสตร์

๑) มีกิจกรรมส่งเสริม อนุรักษ์ ฟื้นฟู ทรัพยากรธรรมชาติและสิ่งแวดล้อม

๒) มีเครือข่าย กลไกการติดตามการใช้ประโยชน์จากทรัพยากรธรรมชาติเพื่อการท่องเที่ยวอย่างยั่งยืน

บทที่ ๔
แผนงาน/โครงการ

๔.๑ รายละเอียดของแผนงาน/โครงการ

ประเด็น	กลยุทธ์	แผนงาน	โครงการย่อย	งบประมาณ (ล้านบาท)
ยุทธศาสตร์ที่ ๑ การพัฒนาภูมิทัศน์แหล่งท่องเที่ยวให้มีมาตรฐานการท่องเที่ยว ส่งเสริมผลิตภัณฑ์สินค้าชุมชน และสร้างภาคีเครือข่ายชุมชนท่องเที่ยวเชื่อมโยง ๔ จังหวัด นครนายก ปราจีนบุรี สระแก้ว และสระบุรี	กลยุทธ์ที่ ๑.๑ พัฒนาภูมิทัศน์แหล่งท่องเที่ยวให้มีคุณภาพตามมาตรฐานสากล	๓	๓๙	๔๗๒.๙
	กลยุทธ์ที่ ๑.๒ พัฒนาและส่งเสริมผลิตภัณฑ์สินค้าชุมชนที่แสดงถึงอัตลักษณ์ของชุมชนท้องถิ่น	๒	๑๘	๑๒๑.๒
	กลยุทธ์ที่ ๑.๓ สร้างภาคีเครือข่ายชุมชนท่องเที่ยวภายในจังหวัด และเชื่อมโยงการท่องเที่ยวใน ๔ จังหวัด สอดคล้องกับอัตลักษณ์ของชุมชนท้องถิ่น	๑	๑	๒.๕
	รวม	๖	๕๘	๕๙๖.๖
ยุทธศาสตร์ที่ ๒ การพัฒนาโครงสร้างพื้นฐาน ระบบสาธารณสุข การคมนาคม ความปลอดภัย และสิ่งอำนวยความสะดวกในพื้นที่ ๔ จังหวัด นครนายก ปราจีนบุรี สระแก้ว และสระบุรี	กลยุทธ์ที่ ๒.๑ การพัฒนาโครงสร้างพื้นฐานระบบสาธารณสุข การคมนาคม เพื่อรองรับการพัฒนาการท่องเที่ยวภายในพื้นที่ ๔ จังหวัด นครนายก ปราจีนบุรี สระแก้ว และสระบุรี	๑	๔๓	๑,๓๗๑.๖๕
	กลยุทธ์ที่ ๒.๒ การพัฒนาสิ่งอำนวยความสะดวก เพื่อรองรับการพัฒนาการท่องเที่ยว	๒	๔๙	๓๖.๖๗

ประเด็น	กลยุทธ์	แผนงาน	โครงการย่อย	งบประมาณ (ล้านบาท)
	ภายในพื้นที่ ๔ จังหวัด นครนายก ปราจีนบุรี สระแก้ว และสระบุรี			
	กลยุทธ์ที่ ๒.๓ การพัฒนาระบบความปลอดภัยในแหล่งท่องเที่ยวภายในพื้นที่ ๔ จังหวัด นครนายก ปราจีนบุรี สระแก้ว และสระบุรี	๑	๑	๐
	รวม	๔	๙๓	๒,๐๒๘.๓๒
ประเด็นยุทธศาสตร์ที่ ๓ การพัฒนาบุคลากรด้านการท่องเที่ยว การฝึกอบรมพัฒนาผู้ประกอบการ ชุมชน รวมถึงบุคลากรองค์กรปกครองส่วนท้องถิ่น เพื่อเพิ่มขีดความสามารถทางการแข่งขัน	กลยุทธ์ที่ ๓.๑ การพัฒนาศักยภาพผู้ประกอบการ และบุคลากรในภาคธุรกิจการท่องเที่ยว ให้มีทักษะ ความรู้ และความเข้าใจด้านการท่องเที่ยว เพื่อเพิ่มขีดความสามารถทางการแข่งขัน	๑	๑	๕๐
	กลยุทธ์ที่ ๓.๒ การฝึกอบรมพัฒนาบุคลากรให้มีความรู้ความเข้าใจด้านการท่องเที่ยว	๒	๒	๖๐
	รวม	๓	๓	๑๑๐
ประเด็นยุทธศาสตร์ที่ ๔ การส่งเสริมและสนับสนุนกิจกรรมการท่องเที่ยว ยกระดับกิจกรรมและเชื่อมโยงเส้นทางการท่องเที่ยวสู่ประเทศเพื่อนบ้าน กัมพูชา และเวียดนาม ผ่านกลยุทธ์ด้านการตลาด	กลยุทธ์ที่ ๔.๑ การสนับสนุนและส่งเสริมการจัดกิจกรรมการท่องเที่ยวที่เชื่อมโยงผืนป่ามรดกโลกดงพญาเย็น – เขาใหญ่	๖	๑๑	๑๐๑.๕

ประเด็น	กลยุทธ์	แผนงาน	โครงการย่อย	งบประมาณ (ล้านบาท)
	กลยุทธ์ที่ ๔.๒ การสนับสนุนและส่งเสริมการจัดกิจกรรมการท่องเที่ยวในระดับจังหวัด	๖	๕๘	๒๔๐
	กลยุทธ์ที่ ๔.๓ การสนับสนุนและส่งเสริมการจัดกิจกรรมการท่องเที่ยวเชื่อมโยงเส้นทางการท่องเที่ยวสู่ประเทศพม่า กัมพูชา และเวียดนาม	๑	๑	๑๐
	รวม	๑๓	๗๐	๓๕๑.๕
ประเด็นยุทธศาสตร์ที่ ๕ การเผยแพร่ประชาสัมพันธ์การท่องเที่ยวสู่นักท่องเที่ยว	กลยุทธ์ที่ ๕.๑ การประชาสัมพันธ์ และการสื่อสารภาพลักษณ์การท่องเที่ยวผืนป่ามรดกโลกดงพญาเย็น - เขาใหญ่	๒	๕	๓๑
	กลยุทธ์ที่ ๕.๒ การจัดทำระบบฐานข้อมูลสารสนเทศด้านการท่องเที่ยว	๑	๑	๐.๑
ประเด็น	กลยุทธ์	แผนงาน	โครงการย่อย	งบประมาณ (ล้านบาท)
ภาพลักษณ์การท่องเที่ยว จัดทำฐานข้อมูลระบบสารสนเทศด้านการท่องเที่ยว และติดตามประเมินผลการพัฒนาการท่องเที่ยวผืนป่ามรดกโลกดงพญาเย็น - เขาใหญ่	กลยุทธ์ที่ ๕.๓ การตรวจสอบ ติดตาม และประเมินผลการดำเนินงานตามแผนปฏิบัติการการท่องเที่ยว	๒	๓	๑๗.๕
	รวม	๕	๙	๔๘.๖

ประเด็น	กลยุทธ์	แผนงาน	โครงการย่อย	งบประมาณ (ล้านบาท)
ประเด็นยุทธศาสตร์ที่ ๖ การอนุรักษ์ ฟื้นฟู ทรัพยากรธรรมชาติและสิ่งแวดล้อม สร้างเครือข่าย และกลไกการติดตามการ ใช้ประโยชน์จากทรัพยากรธรรมชาติเพื่อ การท่องเที่ยวอย่างยั่งยืน โดยชุมชนด้วย กระบวนการมีส่วนร่วม	กลยุทธ์ที่ ๖.๑ ส่งเสริม อนุรักษ์ ฟื้นฟู ระบบ นิเวศ ทรัพยากรธรรมชาติและ สิ่งแวดล้อม	๒	๙	๕๖๙.๕
	กลยุทธ์ที่ ๖.๒ สร้าง เครือข่าย และกลไกการ ติดตามการใช้ประโยชน์ จากทรัพยากรธรรมชาติ เพื่อการท่องเที่ยวอย่าง ยั่งยืน	๑	๑	๘
	รวม	๓	๑๐	๕๗๗.๕
รวมทั้งสิ้น		๓๔	๒๔๓	๓๗๐๗.๕๒

แผนปฏิบัติการพัฒนาการท่องเที่ยว ภายในเขตพัฒนาการท่องเที่ยวผืนป่ามรดกโลกดงพญาเย็น - เขาใหญ่ (พ.ศ. ๒๕๖๖ - ๒๕๗๐) ประกอบด้วยประเด็นยุทธศาสตร์ ๖ ประเด็น รวม ๑๖ กลยุทธ์ ๓๔ แผนงาน ๒๔๓ โครงการย่อย งบประมาณรวมทั้งสิ้น ๓,๗๐๗.๕๒ ล้านบาท มีรายละเอียดดังนี้

ประเด็นยุทธศาสตร์ที่ ๑ การพัฒนาภูมิทัศน์แหล่งท่องเที่ยวให้มีมาตรฐานการท่องเที่ยว ส่งเสริมผลิตภัณฑ์สินค้าชุมชน และสร้างภาคีเครือข่ายชุมชนท่องเที่ยว เชื่อมโยง ๔ จังหวัด นครนายก ปราจีนบุรี สระแก้ว และสระบุรี

กลยุทธ์ที่ ๑.๑ พัฒนาภูมิทัศน์แหล่งท่องเที่ยวให้มีมาตรฐานสากล

โครงการ	พื้นที่ดำเนินการ	งบประมาณ (ล้านบาท)
แผนงานที่ ๑ การยกระดับมาตรฐานการท่องเที่ยว เพื่อเสริมสร้างศักยภาพด้านการท่องเที่ยว (๓ โครงการย่อย)		๒๔
โครงการระดับเชื่อมโยง ๔ จังหวัด (๓ โครงการย่อย)		๒๔
๑. โครงการพัฒนาศึกษาแนวทางเพื่อการพัฒนาสร้างภาพประทับใจผืนป่ามรดกโลกมีคุณค่า สากลที่โดดเด่น	นครนายก ปราจีนบุรี สระแก้ว และสระบุรี	๘
๒. โครงการยกระดับมาตรฐานการท่องเที่ยวผืนป่ามรดกโลกดงพญาเย็น - เขาใหญ่	นครนายก ปราจีนบุรี สระแก้ว และสระบุรี	๘
๓. โครงการศึกษารูปแบบการยกระดับการท่องเที่ยวอ่างเก็บน้ำรอบผืนป่ามรดกโลกดงพญาเย็น - เขาใหญ่	นครนายก ปราจีนบุรี สระแก้ว และสระบุรี	๘
แผนงานที่ ๒ การพัฒนาปรับปรุงภูมิทัศน์ และสิ่งอำนวยความสะดวกในแหล่งท่องเที่ยว (๒๐ โครงการย่อย)		๒๓๗.๔
โครงการระดับเชื่อมโยง ๔ จังหวัด (๒ โครงการย่อย)		๑๙๐
๑. โครงการพัฒนาภูมิทัศน์และเส้นทางขึ้นอุทยานแห่งชาติเขาใหญ่ทุกเส้นทาง*	นครนายก ปราจีนบุรี สระแก้ว และสระบุรี	๒๐
๒. โครงการการปรับปรุงภูมิทัศน์ในเส้นทางท่องเที่ยวเพื่อความปลอดภัยและสวยงาม*	นครนายก ปราจีนบุรี สระแก้ว และสระบุรี	๑๗๐
โครงการระดับพื้นที่จังหวัดนครนายก (๓ โครงการย่อย)		๙
๑. โครงการปรับปรุงภูมิทัศน์ศาลเจ้าพ่อหินตั้ง	ชุมชนคีรีวัน	๓
๒. โครงการปรับปรุงภูมิทัศน์ศาลาไม้ยงหิน ๑๒๐ ปี ชุมชนบ้านวังยายฉิม	ชุมชนบ้านวังยายฉิม	๓
๓. โครงการปรับปรุงภูมิทัศน์หมู่บ้านคลองสี่เสียด	ชุมชนคีรีวัน	๓
โครงการระดับพื้นที่จังหวัดปราจีนบุรี (๖ โครงการย่อย)		๑๙.๒
๑. โครงการปรับปรุงอนุสาวรีย์ค่ายทหารพราน (เขากิว)	อำเภอนาดี	๑.๕

โครงการ	พื้นที่ดำเนินการ	งบประมาณ (ล้านบาท)
๒. โครงการปรับปรุงสวนสุขภาพสะพานหลวง หมู่ ๒ บ้านขุนศรี	ชุมชนบ้านขุนศรี	๒.๕
๓. โครงการปรับปรุงภูมิทัศน์บริเวณน้ำตกวังตะแคง	ชุมชนบ้านห้วยเกษียร	๐.๓
๔. โครงการปรับปรุงภูมิทัศน์ในชุมชนบ้านหนองตะแบก	ชุมชนบ้านหนองตะแบก	๐.๖
๕. โครงการปรับปรุงภูมิทัศน์สถานที่ท่องเที่ยวในพื้นที่บ้านไทรงาม	ชุมชนบ้านไทรงาม	๐.๓
๖. โครงการปรับปรุงอ่างเก็บน้ำบ้านทับลาน	ชุมชนบ้านทับลาน	๐.๕
โครงการระดับพื้นที่จังหวัดสระแก้ว (๖ โครงการย่อย)		๖.๒
๑. โครงการปรับปรุงภูมิทัศน์ในชุมชนบ้านคลองอาราง	ชุมชนบ้านคลองอาราง	๒.๕
๒. โครงการปรับปรุงภูมิทัศน์พัฒนาบ้านสวนตัวต่อ	ชุมชนบ้านไทยอุดม	๐.๕
๓. โครงการปรับปรุงภูมิทัศน์ชุมชนบ้านใหม่ไทยพัฒนา	ชุมชนบ้านใหม่ไทยพัฒนา	๑.๐
๔. โครงการปรับปรุงสถานที่ท่องเที่ยวลานหินลาวาภูเขาไฟ	ชุมชนบ้านเขาภูหีบ	๐.๕
๕. โครงการปรับปรุงเส้นทางขึ้นน้ำตกน้ำโตน	ชุมชนบ้านคลองหมากน็ด	๐.๕
๖. โครงการปรับปรุงภูมิทัศน์ในถ้ำเขาภูหีบ	ชุมชนบ้านเขาภูหีบ	๑.๒
โครงการระดับพื้นที่จังหวัดสระบุรี (๓ โครงการย่อย)		๑๓
๑. โครงการปรับปรุงแหล่งท่องเที่ยวตำบลลำพญากลาง	อบต.ลำพญากลาง	๕
๒. โครงการปรับปรุงภูมิทัศน์ชุมชนบ้านถ้ำน้ำพุ	ชุมชนบ้านถ้ำน้ำพุ	๓
๓. โครงการพัฒนาศักยภาพแหล่งท่องเที่ยว	สระบุรี	๕
แผนงานที่ ๓ พัฒนาแหล่งเรียนรู้ด้านการท่องเที่ยว (๑๖ โครงการย่อย)		๑๙๗
โครงการปรับปรุงพัฒนาแหล่งเรียนรู้จังหวัดนครนายก (๓ โครงการย่อย)		๔.๕
๑. โครงการก่อสร้างศูนย์ข้อมูลโครงการการอนุรักษ์พันธุกรรมพืชของสมเด็จพระเทพฯ	ตำบลชุมพล	๑
๒. โครงการศูนย์กีฬากอล์ฟเพื่อการท่องเที่ยว	นครนายก	๒
๓. โครงการพัฒนาแหล่งท่องเที่ยวตามรอยเสด็จพ่อหลวงรัชกาลที่ ๙	ชุมชนบ้านบุงไข่	๑.๕
โครงการปรับปรุงพัฒนาแหล่งเรียนรู้จังหวัดปราจีนบุรี (๔ โครงการย่อย)		๒๕.๕

โครงการ	พื้นที่ดำเนินการ	งบประมาณ (ล้านบาท)
๑. โครงการศูนย์เรียนรู้เศรษฐกิจพอเพียงบ้านขุนศรี	ชุมชนบ้านขุนศรี	๐.๕
๒. โครงการสร้างศูนย์เรียนรู้ไม้ไผ่ชุมชนบ้านไทรงาม	ชุมชนบ้านไทรงาม	๕
๓. โครงการก่อสร้างศูนย์การเรียนรู้พืชสกุลลาน และพืชสมุนไพรในท้องถิ่น	ตำบลบุพราหมณ์	๕
๔. โครงการสนับสนุนการพัฒนาต้นแบบศูนย์การเรียนรู้ศึกษารวมชาติป่าเขาคอก - ผาเม่น อช. ตำบล	อุทยานแห่งชาติทับลาน	๑๕
โครงการปรับปรุงพัฒนาแหล่งเรียนรู้จังหวัดสระแก้ว (๓ โครงการย่อย)		๑๕๗
๑. โครงการปรับปรุงแหล่งเรียนรู้ชุมชนบ้านคลองหมากน็ด	ชุมชนบ้านคลองหมากน็ด	๔
๒. โครงการพัฒนาแหล่งเรียนรู้วิถีชีวิตของบ่อทอง*	ชุมชนบ้านคลองอาราม	๓
๓. โครงการศึกษาการพัฒนายกระดับการท่องเที่ยวเพื่อการอนุรักษ์สัตว์ป่า บริเวณสถานีเพาะเลี้ยงสัตว์ป่าช่องกล่ำบน จ. สระแก้ว	สถานีเพาะเลี้ยงสัตว์ป่าช่องกล่ำบน	๑๕๐
โครงการปรับปรุงพัฒนาแหล่งเรียนรู้จังหวัดสระบุรี (๑ โครงการย่อย)		๑๐
๑. โครงการพัฒนาแหล่งเรียนรู้เมืองโบราณคดีศรีมโหสถ	สระบุรี	๑๐
กลยุทธ์ ๑.๑ รวม ๓ แผนงาน จำนวน ๓๔ โครงการย่อย งบประมาณ ๔๕๘.๔๐ ล้านบาท		

กลยุทธ์ที่ ๑.๒ พัฒนาและส่งเสริมผลิตภัณฑ์สินค้าชุมชนที่แสดงถึงอัตลักษณ์ของชุมชนท้องถิ่น

โครงการ	พื้นที่ดำเนินการ	งบประมาณ (ล้านบาท)
แผนงานที่ ๑ พัฒนาองค์ความรู้ และผลิตภัณฑ์สินค้าชุมชนให้แสดงถึงอัตลักษณ์ของชุมชน (๑๒ โครงการย่อย)		๑๐๔
โครงการระดับเชื่อมโยง ๔ จังหวัด (๒ โครงการ)		๗๐
๑. โครงการส่งเสริมการท่องเที่ยวโดยชุมชนและพัฒนาเศรษฐกิจฐานรากโดยเน้นศักยภาพชุมชน	นครนายก ปราจีนบุรี สระแก้ว และสระบุรี	๖๐
๒. โครงการส่งเสริมอาชีพและพัฒนาองค์ความรู้ในชุมชน	นครนายก ปราจีนบุรี สระแก้ว และสระบุรี	๑๐
โครงการพัฒนาส่งเสริมผลิตภัณฑ์ที่จังหวัดนครนายก (๒ โครงการ)		๘
๑. โครงการสร้างแบรนด์และอัตลักษณ์สินค้าการเกษตร	นครนายก	๓
๒. โครงการพัฒนาการออกแบบและให้ความรู้ในการพัฒนาบรรจุภัณฑ์	นครนายก	๕
โครงการพัฒนาส่งเสริมผลิตภัณฑ์ที่จังหวัดปราจีนบุรี (๓ โครงการ)		๑๓
๑. โครงการพัฒนารูปแบบผลิตภัณฑ์ชุมชน	ปราจีนบุรี	๕
๒. โครงการพัฒนาผลิตภัณฑ์สินค้าทางวัฒนธรรม	ปราจีนบุรี	๗
๓. โครงการพัฒนารูปแบบผลิตภัณฑ์จากไบลาน (ของฝากของที่ระลึก)	ปราจีนบุรี	๑
โครงการพัฒนาส่งเสริมผลิตภัณฑ์ที่จังหวัดสระแก้ว (๑ โครงการ)		๓
๑. โครงการพัฒนาสมุนไพรสำหรับทำยาและอาหารเพื่อสุขภาพ	สระแก้ว	๓
โครงการพัฒนาส่งเสริมผลิตภัณฑ์ที่จังหวัดสระบุรี (๑ โครงการ)		๑๐
๑. โครงการส่งเสริมศักยภาพผลิตภัณฑ์ชุมชน	สระบุรี	๑๐
แผนงานที่ ๒ ส่งเสริมการจำหน่ายผลิตภัณฑ์สินค้าชุมชน (๖ โครงการย่อย)		๘
โครงการส่งเสริมจำหน่ายผลิตภัณฑ์สินค้าชุมชนจังหวัดนครนายก (๒ โครงการ)		๑.๕
๑. โครงการจุดผ่อนผัน ลานสินค้าเกษตร ถนนบ้านนา - กระบอง	ชุมชนบ้านทุ่งกระโปรง	๑
๒. โครงการส่งเสริมผลิตภัณฑ์การท่องเที่ยว	นครนายก	๐.๕

โครงการ	พื้นที่ดำเนินการ	งบประมาณ (ล้านบาท)
โครงการส่งเสริมจำหน่ายผลิตภัณฑ์สินค้าชุมชนจังหวัดปราจีนบุรี (๒ โครงการ)		๒.๕
๑. โครงการศูนย์จำหน่ายสินค้าเกษตรอินทรีย์	ชุมชนบ้านขุนศรี	๑.๕
๒. โครงการร้านจำหน่ายสินค้าและของฝาก	ชุมชนบ้านดงบัง	๑
โครงการส่งเสริมจำหน่ายผลิตภัณฑ์สินค้าชุมชนจังหวัดสระแก้ว (๑ โครงการ)		๑
๑. โครงการพัฒนาผลิตภัณฑ์ OTOP ชุมชนท่องเที่ยว OTOP นวัตวิถี	สระแก้ว	๑
โครงการส่งเสริมจำหน่ายผลิตภัณฑ์สินค้าชุมชนจังหวัดสระบุรี (๑ โครงการ)		๓
๑. โครงการส่งเสริมจำหน่ายผลิตภัณฑ์สินค้าชุมชน	สระบุรี	๓
กลยุทธ์ ๑.๒ รวม ๒ แผนงาน จำนวน ๑๕ โครงการย่อย งบประมาณ ๑๑๒ ล้านบาท		

กลยุทธ์ที่ ๑.๓ สร้างภาคีเครือข่ายชุมชนท่องเที่ยวภายในจังหวัดและเชื่อมโยงการท่องเที่ยวใน ๔ จังหวัด สอดคล้องกับอัตลักษณ์ของชุมชนท้องถิ่น

โครงการ	พื้นที่ดำเนินการ	งบประมาณ (ล้านบาท)
แผนงานที่ ๑ จัดตั้งเครือข่ายชุมชนการท่องเที่ยวเชื่อมโยงการท่องเที่ยว (๑ โครงการย่อย)		๒.๕
โครงการระดับเชื่อมโยง ๔ จังหวัด (๑ โครงการ)		๒.๕
๑. โครงการสร้างภาคีเครือข่ายชุมชนท่องเที่ยวเชื่อมโยงการท่องเที่ยวใน ๔ จังหวัด	นครนายก ปราจีนบุรี สระแก้ว และสระบุรี	๒.๕
กลยุทธ์ ๑.๓ รวม ๑ แผนงาน จำนวน ๑ โครงการย่อย งบประมาณ ๒.๕ ล้านบาท		
ยุทธศาสตร์ที่ ๑ รวม ๖ แผนงาน จำนวน ๕๐ โครงการย่อย งบประมาณ ๕๗๙.๔ ล้านบาท		

ประเด็นยุทธศาสตร์ที่ ๒ การพัฒนาโครงสร้างพื้นฐาน ระบบสาธารณสุขปโภค การคมนาคม ความปลอดภัย และสิ่งอำนวยความสะดวกในพื้นที่ ๔ จังหวัด นครนายก ปราจีนบุรี สระแก้ว และสระบุรี

กลยุทธ์ที่ ๒.๑ การพัฒนาโครงสร้างพื้นฐาน ระบบสาธารณสุขปโภค การคมนาคม เพื่อรองรับการพัฒนาการท่องเที่ยวภายในพื้นที่ ๔ จังหวัด นครนายก ปราจีนบุรี สระแก้ว และสระบุรี

โครงการ	พื้นที่ดำเนินการ	งบประมาณ (ล้านบาท)
แผนงานที่ ๑ ออกแบบ ก่อสร้าง และปรับปรุงเส้นทางคมนาคมเพื่อเชื่อมโยงการท่องเที่ยว (๔๔ โครงการย่อย)		๑,๓๗๑.๖๕
โครงการระดับเชื่อมโยง ๔ จังหวัด (๓ โครงการย่อย)		๑๐๐
๑. โครงการปรับปรุงผิวทาง เส้นจราจร เส้นทางอุทยานแห่งชาติเขาใหญ่*	นครนายก ปราจีนบุรี สระแก้ว และสระบุรี	๕๐
๒. โครงการก่อสร้างถนนเชื่อมต่อการท่องเที่ยว ๔ จังหวัด*	นครนายก ปราจีนบุรี สระแก้ว และสระบุรี	๓๐
๓. โครงการก่อสร้างขยายไหล่ทางถนนสายรองในพื้นที่ ๔ จังหวัด *	นครนายก ปราจีนบุรี สระแก้ว และสระบุรี	๒๐
โครงการระดับพื้นที่จังหวัดนครนายก (๕ โครงการย่อย)		๖๕
๑. โครงการพัฒนาการท่องเที่ยวชุมชนบ้านทุ่งกระโปรง	ชุมชนบ้านทุ่งกระโปรง	๑.๕
๒. โครงการก่อสร้างถนนรอบป่าชุมชน	ชุมชนบ้านวังรี	๒
๓. โครงการพัฒนาเส้นทางท่องเที่ยววน้ำตกธารรัตนา - อ่างเก็บน้ำบางบอน	อ่างเก็บน้ำบางบอน	๑๐
๔. โครงการพัฒนาพื้นที่และสิ่งอำนวยความสะดวกน้ำตกนางรอง	น้ำตกนางรอง	๕๐
๕. โครงการสำรวจเส้นทางและพัฒนาเส้นทางเดินรอบอ่างเก็บน้ำคลองสี่เสียด และทำแพ	ชุมชนบ้านบุงเข้	๑.๕
โครงการระดับพื้นที่จังหวัดปราจีนบุรี (๗ โครงการย่อย)		๑๗๗.๒
๑. โครงการปรับปรุงเส้นทางและป้ายประชาสัมพันธ์น้ำตกหนองตะแบก	น้ำตกหนองตะแบก	๑
๒. โครงการพัฒนาเส้นทางในพื้นที่ตำบลบุพราหมณ์ (อุทยานแห่งชาติทับลาน - เขาใหญ่)	อุทยานแห่งชาติทับลาน	๑
๓. โครงการพัฒนาเส้นทางคมนาคมเพื่อการท่องเที่ยว	ปราจีนบุรี	๑๕๔.๒
๔. โครงการพัฒนาเส้นทางปั่นจักรยานท่องเที่ยวในชุมชน	ตำบลเนินหอม	๐.๕
๕. โครงการวิ่งเพื่อสุขภาพ ตำบลนนทรี มินิมาราธอน	ชุมชนบ้านนนทรี	๐.๕
๖. โครงการพัฒนาและปรับปรุงภูมิทัศน์แหล่งท่องเที่ยว	อุทยานแห่งชาติเขาใหญ่	๑๐

โครงการ	พื้นที่ดำเนินการ	งบประมาณ (ล้านบาท)
๗. โครงการพัฒนาหนองแขนนาง ตำบลวังดาล อำเภอกบินทร์บุรี จังหวัดปราจีนบุรี	หนองแขนนาง	๑๐
โครงการระดับพื้นที่จังหวัดสระแก้ว (๑๘ โครงการย่อย)		๔๙๔.๙๕
๑. โครงการปรับปรุงไหล่ทางเส้นทางท่องเที่ยวภายในชุมชน	ชุมชนบ้านเขาภูหีบ	๑๐
๒. โครงการทำถนนคอนกรีตรอบสระหลวง	สระแก้ว	๐.๘
๓. โครงการสร้างถนนบริเวณวัดถ้ำให้สะดวกการเดินทาง	วัดถ้ำเขาภูหีบ	๐.๑
๔. โครงการก่อสร้างอุโมงค์ลอดเขาตะโก	เขาตะโก	๓๐๐
๕. โครงการทางจักรยานรอบสระน้ำ	ตำบลคลองอาราง	๐.๖
๖. โครงการปรับปรุงถนนรอบชุมชนด้านชายแดนและชุมชนต่อเนื่อง	สระแก้ว	๑๗๖
๗. โครงการวางระบบไฟฟ้าส่องสว่างในถ้ำ	ถ้ำเขาภูหีบ	๐.๒
๘. โครงการจัดทำระบบไฟฟ้าในวัดรีนิมิต (บ้านแก้ง) จังหวัดสระแก้ว	ตำบลบ้านแก้ง	๐.๑๕
๙. โครงการปรับปรุงศาลา SML	บ้านไทยอุดม	๐.๒
๑๐. โครงการปรับปรุงต่อเติมศาลแม่ย่าหอม	ศาลแม่ย่าหอม	๐.๒
๑๑. โครงการพัฒนาแหล่งท่องเที่ยวทางพระพุทธศาสนา (วัด)	บ้านใหม่ไทยพัฒนา	๐.๑๕
๑๒. โครงการเส้นทางจักรยานคลองหมากนัต	ชุมชนบ้านคลองหมากนัต	๐.๙
๑๓. โครงการปรับปรุง พัฒนาสถานที่ท่องเที่ยวถ้ำเขาภูหีบ	ถ้ำเขาภูหีบ	๐.๒
๑๔. โครงการปรับปรุงสถานที่ท่องเที่ยวถ้ำเขาภูหีบ	ถ้ำเขาภูหีบ	๐.๒๕
๑๕. โครงการต่อเติมศาลาเอนกประสงค์ พร้อมสร้างห้องสุขา ๑๐ ห้อง	ชุมชนบ้านเขาภูหีบ	๑
๑๖. โครงการสร้างเส้นทางท่องเที่ยวในชุมชน เพื่อปั่นจักรยานในชุมชนและท่องเที่ยวทางธรรมชาติและสิ่งแวดล้อม	ชุมชนบ้านเขาภูหีบ	๓
๑๗. โครงการพัฒนาชุมชนบ้านสวนตัวต่อ (ดอกคุณนายตีนทราย)	บ้านสวนตัวต่อ	๐.๔
๑๘. โครงการพัฒนาถนนและหาดทรายสระหลวง	หาดทรายสระหลวง	๐.๘
โครงการระดับพื้นที่จังหวัดสระบุรี (๑๐ โครงการย่อย)		๕๓๔.๕

โครงการ	พื้นที่ดำเนินการ	งบประมาณ (ล้านบาท)
๑. โครงการซ่อมแซม/ปรับปรุง ถนนลาดยาง หมู่ ๑ (บ้านไร่ชายเขา)	บ้านไร่ชายเขา	๓
๒. โครงการถนนชมดอกไม้รอบอ่างเก็บน้ำ	ตำบลลำพญากลาง	๐.๕
๓. โครงการก่อสร้างขยายถนนลาดยาง ๔ เลน	สระบุรี	๕๐๐
๔. โครงการก่อสร้างเส้นทางปั่นจักรยานตำบลชะอม	ตำบลชะอม	๑๐
๕. โครงการก่อสร้างเส้นทางจักรยานตำบลลำพญากลาง	ตำบลลำพญากลาง	๑๐
๖. โครงการก่อสร้างเส้นทางออกกำลังกาย	บ้านโป่งก้อนเส้า	๕
๗. โครงการปรับปรุงห้องน้ำแหล่งท่องเที่ยว กาดฮิมน้ำ พระยาทต	ตำบลพระยาทต	๔
๘. โครงการส่งเสริมการจัดสิ่งอำนวยความสะดวกในสถานที่ท่องเที่ยวสำหรับคนทั้งมวล	สระบุรี	๐.๕
๙. โครงการปรับปรุงห้องน้ำ	ตำบลชะอม	๐.๕
๑๐. โครงการก่อสร้างถนนลูกรังทางเข้าเขาใหญ่บริเวณหน่วยพิทักษ์อุทยานแห่งชาติเขาใหญ่ ขญ.๑๖	อุทยานแห่งชาติเขาใหญ่ ขญ.๑๖	๑
กลยุทธ์ ๒.๑ รวม ๑ แผนงาน จำนวน ๔๓ โครงการย่อย งบประมาณ ๑,๓๗๑.๖๕ ล้านบาท		

กลยุทธ์ที่ ๒.๒ การพัฒนาสิ่งอำนวยความสะดวกเพื่อรองรับการพัฒนาการท่องเที่ยวภายในพื้นที่ ๔ จังหวัด นครนายก ปราจีนบุรี สระแก้ว และสระบุรี

โครงการ	พื้นที่ดำเนินการ	งบประมาณ (ล้านบาท)
แผนงานที่ ๑ ออกแบบ ก่อสร้างสิ่งอำนวยความสะดวก และจุดบริการนักท่องเที่ยว (๔๘ โครงการย่อย)		๖๑๑.๖๗
โครงการเชื่อมโยงระดับ ๔ จังหวัด (๑ โครงการย่อย)		๑๐
๑. โครงการจัดสิ่งอำนวยความสะดวกในสถานที่ท่องเที่ยวสำหรับคนทั้งมวล*	นครนายก ปราจีนบุรี สระแก้ว และสระบุรี	๑๐
โครงการออกแบบ ก่อสร้างสิ่งอำนวยความสะดวก และจุดบริการนักท่องเที่ยว จังหวัดนครนายก (๙ โครงการย่อย)		๑๓๑.๕
๑. โครงการก่อสร้าง Landmark*	นครนายก	๑๐๐
๒. โครงการตลาดชุมชนลาวเวียง บ้านวังยายฉิม - หุบเมย	บ้านวังยายฉิม - หุบเมย	๑๐
๓. โครงการตลาดลาวเวียงคีรีวัน	ชุมชนลาวเวียง	๑
๔. โครงการตลาดชุมชนลาวเวียง	ชุมชนลาวเวียง	๙
๕. โครงการพัฒนาคลับเฮ้าส์ (Club House) พื้นที่โรงเรียนนายร้อยพระจุลจอมเกล้า	อำเภอเมืองนครนายก	๕
๖. โครงการลานกีฬาชุมชนบ้านวังรี	บ้านวังรี	๐.๕
๗. โครงการลานวัฒนธรรมไทยพวน	ชุมชนไทยพวน	๒
๘. โครงการลานวัฒนธรรมลาวเวียงคีรีวัน	ชุมชนลาวเวียง	๒
๙. โครงการลานวัฒนธรรมลาวเวียงบ้านวังยายฉิม - หุบเมย	บ้านวังยายฉิม - หุบเมย	๒
โครงการออกแบบ ก่อสร้างสิ่งอำนวยความสะดวก และจุดบริการนักท่องเที่ยว จังหวัดปราจีนบุรี (๗ โครงการย่อย)		๑๐.๑
๑. โครงการก่อสร้างอาคารชมวิว*	ปราจีนบุรี	๐.๘
๒. โครงการก่อสร้างห้องน้ำเพื่อรองรับนักท่องเที่ยว	ชุมชนบ้านดงบัง	๐.๒
๓. โครงการก่อสร้างศูนย์อเนกประสงค์	บ้านไทรงาม	๕
๔. โครงการปรับปรุงแหล่งท่องเที่ยวน้ำตกหนองตะแบก และทำอ่างเก็บน้ำไว้ใช้	ตำบลสะพานหิน	๓
๕. โครงการจุดจักรยานให้เช่า	ชุมชนบ้านดงบัง	๐.๑
๖. โครงการสนับสนุนเรือคายักในอ่างเก็บน้ำคลองไม้ปล้อง	อ่างเก็บน้ำคลองไม้ปล้อง	๐.๕

โครงการ	พื้นที่ดำเนินการ	งบประมาณ (ล้านบาท)
๗. โครงการสร้างสะพานไม้เชื่อมต่อระหว่างแก้มลิงมอกระแต - อ่างเก็บน้ำคลองไม้ปล้อง	อ่างเก็บน้ำคลองไม้ปล้อง	๐.๕
โครงการออกแบบ ก่อสร้างสิ่งอำนวยความสะดวก และจุดบริการนักท่องเที่ยว จังหวัดสระแก้ว (๑๕ โครงการย่อย)		๒๔๐.๙๗
๑. โครงการสร้างสะพานยอดไม้ ชมป่าตาพระยา Skywalk ชมวิวแดง*	ชมวิวแดง	๑๐๐
๒. โครงการก่อสร้างห้องน้ำเพิ่มเติม	ชุมชนบ้านไทยอุดม	๐.๓
๓. โครงการก่อสร้างศาลาเอนกประสงค์พร้อมสุขา	ชุมชนบ้านเขาภูหีบ	๑
๔. โครงการจัดตั้งศูนย์บริการนักท่องเที่ยวตลาดโรงเกลือ	ตลาดโรงเกลือ	๒
๕. โครงการสร้าง Landmark (บขส.ท่องเที่ยว) "จอด ชิม ซุป ใช้ แชนร์ เรียนรู้"*	ลานพุทธมณฑล	๒๐
๖. โครงการก่อสร้างจุดพักรถและสิ่งอำนวยความสะดวกเขาตาพระยา*	เขาตาพระยา	๒๐
๗. โครงการก่อสร้างศาลาไม้ไผ่	ชุมชนบ้านไทยอุดม	๐.๐๒
๘. โครงการก่อสร้างศาลาพักผ่อนหน้าถ้ำเขาภูหีบ	ถ้ำเขาภูหีบ	๐.๒
๙. โครงการก่อสร้างบันไดขึ้นบนยอดเขาสิงโต	ชุมชนบ้านเขาสิงโต	๑
๑๐. โครงการสร้างแก่งบ้านทัพหลวง	ชุมชนบ้านทัพหลวง	๐.๕
๑๑. โครงการพิพิธภัณฑ์บ่อทอง	ชุมชนบ้านคลองอาราง	๕
๑๒. โครงการรถไฟเพื่อการท่องเที่ยว	สระแก้ว	๐.๕
๑๓. โครงการพัฒนาพื้นที่นันทนาการและปรับปรุงแหล่งน้ำ	สระแก้ว	๙๐
๑๔. โครงการพัฒนาบ้านสวนตัวต่อ	ชุมชนบ้านไทยอุดม	๐.๔
๑๕. โครงการสะพานถ้ำรูปจุดเข็ควิน	ชุมชนบ้านคลองหมากนัต	๐.๐๕
โครงการออกแบบ ก่อสร้างสิ่งอำนวยความสะดวก และจุดบริการนักท่องเที่ยว จังหวัดสระบุรี (๑๖ โครงการย่อย)		๒๐๙
๑. โครงการก่อสร้างห้องน้ำเพื่อรองรับนักท่องเที่ยว	สระบุรี	๐.๙
๒. โครงการจุดถ่ายรูป (check-in) จังหวัดสระบุรี	สระบุรี	๓
๓. โครงการก่อสร้างสกายวอล์ค จุดชมวิวดำเขาตาล หมู่ ๔ ตำบลลำพญากลาง*	ลำพญากลาง	๕๐
๔. โครงการสำรวจ ซ่อมแซม ปรับปรุง และจัดสร้างสาธารณูปโภคในแหล่งท่องเที่ยว	สระบุรี	๑๐

โครงการ	พื้นที่ดำเนินการ	งบประมาณ (ล้านบาท)
๕. โครงการรุดโดยสาธารณะเชื่อมต่อแหล่งท่องเที่ยว	สระบุรี	๕
๖. โครงการก่อสร้างจุดบริการนักท่องเที่ยว (ประตูสู่แหล่งท่องเที่ยวสระบุรี) *	สระบุรี	๒
๗. โครงการสร้างจุดบริการนักท่องเที่ยวและร้านจำหน่ายของที่ระลึก	สระบุรี	๓
๘. โครงการศูนย์บริการนักท่องเที่ยว	สระบุรี	๒.๕
๙. โครงการก่อสร้าง Landmark (โรงละคร)	สระบุรี	๑๐๐
๑๐. โครงการสร้างจุดกางเต็นท์วังช่อย	ชุมชนบ้านโป่งก้อนเส้า	๓
๑๑. โครงการจัดระเบียบลานกางเต็นท์	ชุมชนบ้านปึงไม้	๐.๓
๑๒. โครงการก่อสร้างโรงครัวในการรองรับนักท่องเที่ยว	ศูนย์เรียนรู้ชุมชนบ้านคลองหัวช้าง	๑
๑๓. โครงการถนนคนเดิน	ตำบลชะอม	๕
๑๔. โครงการโฮมสเตย์ ที่พักสัมผัสวิถีชุมชน	สระบุรี	๐.๓
๑๕. โครงการสถานที่กางเต็นท์บริเวณอ่างเก็บน้ำมวกเหล็กในเขตอุทยานแห่งชาติน้ำตกเจ็ดสาวน้อย	สระบุรี	๒๐
๑๖. โครงการศึกษาความเหมาะสมของพื้นที่เพื่อออกแบบพื้นที่รองรับคาราวานท่องเที่ยวระยะไกล (รถบ้าน บิ๊กไบค์)	สระบุรี	๓
แผนงานที่ ๒ ออกแบบ จัดทำป้ายบอกทาง ป้ายข้อมูล ป้ายสื่อความหมายเพื่อการท่องเที่ยว (๑ โครงการย่อย)		๒๕
๑. โครงการออกแบบป้ายบอกทาง ป้ายข้อมูล และป้ายสื่อความหมาย	นครนายก ปราจีนบุรี สระแก้ว และสระบุรี	๒๕
กลยุทธ์ ๒.๒ รวม ๒ แผนงาน จำนวน ๔๙ โครงการย่อย งบประมาณ ๖๓๖.๖๗ ล้านบาท		

กลยุทธ์ที่ ๒.๓ การพัฒนาระบบความปลอดภัยสำหรับนักท่องเที่ยวในแหล่งท่องเที่ยวภายในพื้นที่ ๔ จังหวัด นครนายก ปราจีนบุรี สระแก้ว และสระบุรี

โครงการ	พื้นที่ดำเนินการ	งบประมาณ (ล้านบาท)
แผนงานที่ ๑ ยกระดับความปลอดภัย และสร้างความเชื่อมั่นด้านการท่องเที่ยว (๑ โครงการย่อย)		๒๐
โครงการระดับเชื่อมโยง ๔ จังหวัด (๑ โครงการย่อย)		๒๐
๑. โครงการยกระดับความปลอดภัยและสร้างความเชื่อมั่นทางการท่องเที่ยว	นครนายก ปราจีนบุรี สระแก้ว และสระบุรี	๒๐
กลยุทธ์ ๒.๓ รวม ๑ แผนงาน จำนวน ๑ โครงการย่อย งบประมาณ ๒๐ ล้านบาท		
ยุทธศาสตร์ที่ ๒ รวม ๓ กลยุทธ์ จำนวน ๙๔ โครงการย่อย งบประมาณ ๒,๐๒๘.๓๒ ล้านบาท		

ประเด็นยุทธศาสตร์ที่ ๓ การพัฒนาบุคลากรด้านการท่องเที่ยว การฝึกอบรม พัฒนาผู้ประกอบการ ชุมชน รวมถึงบุคลากรองค์กรปกครองส่วนท้องถิ่น เพื่อเพิ่มขีดความสามารถทางการแข่งขัน

กลยุทธ์ที่ ๓.๑ การพัฒนาศักยภาพผู้ประกอบการ และบุคลากรในภาคธุรกิจการท่องเที่ยว ให้มีทักษะ ความรู้ และความเข้าใจด้านการท่องเที่ยว เพื่อเพิ่มขีดความสามารถทางการแข่งขัน

โครงการ	พื้นที่ดำเนินการ	งบประมาณ (ล้านบาท)
แผนงานที่ ๑ ยกระดับสถานประกอบการภาคการท่องเที่ยวให้มีมาตรฐานสากล (๑ โครงการย่อย)		๕๐
โครงการระดับเชื่อมโยง ๔ จังหวัด (๑ โครงการย่อย)		๕๐
๑. โครงการยกระดับสถานประกอบการและพัฒนาขีดความสามารถในการแข่งขันของผู้ประกอบการด้านการท่องเที่ยว*	นครนายก ปราจีนบุรี สระแก้ว และสระบุรี	๕๐
กลยุทธ์ ๓.๑ รวม ๑ แผนงาน จำนวน ๑ กิจกรรมย่อย งบประมาณ ๕๐ ล้านบาท		

กลยุทธ์ที่ ๓.๒ การฝึกอบรมพัฒนาบุคลากรในทุกกระดับให้มีความรู้ความเข้าใจด้านการท่องเที่ยว

โครงการ	พื้นที่ดำเนินการ	งบประมาณ (ล้านบาท)
แผนงานที่ ๑ ฝึกอบรมพัฒนาบุคลากรให้มีความรู้ความเข้าใจด้านการท่องเที่ยว (๑ โครงการย่อย)		๔๐
โครงการระดับเชื่อมโยง ๔ จังหวัด (๑ โครงการย่อย)		๔๐
๑. โครงการฝึกอบรมพัฒนาบุคลากรให้มีความรู้ด้านการท่องเที่ยว*	นครนายก ปราจีนบุรี สระแก้ว และสระบุรี	๔๐
แผนงานที่ ๒ ฝึกอบรมพัฒนาด้านการท่องเที่ยวแก่ชุมชนให้มีความรู้ความเข้าใจด้านการท่องเที่ยว (๑ โครงการย่อย)		๒๐
โครงการระดับเชื่อมโยง ๔ จังหวัด (๑ โครงการย่อย)		๒๐
๑. โครงการอบรมพัฒนาด้านการท่องเที่ยวแก่ชุมชนให้มีความรู้ความเข้าใจด้านการท่องเที่ยวให้ถูกต้อง*	นครนายก ปราจีนบุรี สระแก้ว และสระบุรี	๒๐
กลยุทธ์ ๓.๒ รวม ๒ แผนงาน จำนวน ๒ โครงการย่อย งบประมาณ ๖๐ ล้านบาท		
ยุทธศาสตร์ที่ ๓ รวม ๓ แผนงาน จำนวน ๓ โครงการย่อย งบประมาณ ๑๑๐ ล้านบาท		

ประเด็นยุทธศาสตร์ที่ ๔ การส่งเสริมและสนับสนุนกิจกรรมการท่องเที่ยว ยกระดับกิจกรรมและเชื่อมโยงเส้นทางการท่องเที่ยวสู่ประเทศเพื่อนบ้าน กัมพูชา และเวียดนาม ผ่านกลยุทธ์ด้านการตลาด

กลยุทธ์ที่ ๔.๑ การสนับสนุนและส่งเสริมการจัดกิจกรรมการท่องเที่ยวที่เชื่อมโยงผืนป่ามรดกโลกดงพญาเย็น - เขาใหญ่

โครงการ	พื้นที่ดำเนินการ	งบประมาณ (ล้านบาท)
แผนงานที่ ๑ ส่งเสริมและสนับสนุนกิจกรรมท่องเที่ยวเชิงเกษตร (๑ โครงการย่อย)		๒๐
โครงการระดับเชื่อมโยง ๔ จังหวัด (๑ โครงการย่อย)		๒๐
๑. โครงการเกษตรวิถี ๔ จังหวัด*	นครนายก ปราจีนบุรี สระแก้ว และสระบุรี	๒๐
แผนงานที่ ๒ ส่งเสริมและสนับสนุนกิจกรรมท่องเที่ยวเชิงศิลปะ วัฒนธรรม และประวัติศาสตร์ (๑ โครงการย่อย)		๒๐
โครงการระดับเชื่อมโยง ๔ จังหวัด (๑ โครงการย่อย)		๒๐
๑. โครงการส่งเสริมและสนับสนุนกิจกรรมท่องเที่ยวเชิงศิลปะ วัฒนธรรม และประวัติศาสตร์ ๔ จังหวัด*	นครนายก ปราจีนบุรี สระแก้ว และสระบุรี	๒๐
แผนงานที่ ๓ ส่งเสริมและสนับสนุนกิจกรรมท่องเที่ยวเชิงผจญภัย (๑ โครงการย่อย)		๒๐
โครงการระดับเชื่อมโยง ๔ จังหวัด (๑ โครงการย่อย)		๒๐
๑. โครงการวิ่งเทรลรอบผืนป่ามรดกโลกดงพญาเย็น - เขาใหญ่*	นครนายก ปราจีนบุรี สระแก้ว และสระบุรี	๒๐
แผนงานที่ ๔ ส่งเสริมและสนับสนุนกิจกรรมท่องเที่ยวเชิงนิเวศ (๑ โครงการย่อย)		๑๕
โครงการระดับเชื่อมโยง ๔ จังหวัด (๑ โครงการย่อย)		๑๕
๑. โครงการ Leisuely Greenery ๔ จังหวัด*	นครนายก ปราจีนบุรี สระแก้ว และสระบุรี	๑๕
แผนงานที่ ๕ ส่งเสริมและสนับสนุนกิจกรรมท่องเที่ยวเชิงสุขภาพ (๓ โครงการย่อย)		๖.๕
โครงการระดับเชื่อมโยง ๔ จังหวัด (๓ โครงการย่อย)		๖.๕
๑. โครงการปั่นปั่นรัก เที่ยวเมืองหลัก พักเมืองรอง*	นครนายก ปราจีนบุรี สระแก้ว และสระบุรี	๐.๕
๒. เชื่อมโยงเส้นทางวิ่งสายสุขภาพเชื่อมโยง ๔ จังหวัด Wellness Running (เส้นทางวิ่งสายสุขภาพดงพญาเย็น - เขาใหญ่)	นครนายก ปราจีนบุรี สระแก้ว และสระบุรี	๔
๓. โครงการท่องเที่ยวเชิงสุขภาพเพื่อรองรับสังคมผู้สูงอายุ*	นครนายก ปราจีนบุรี สระแก้ว และสระบุรี	๒

โครงการ	พื้นที่ดำเนินการ	งบประมาณ (ล้านบาท)
แผนงานที่ ๖ ส่งเสริมและสนับสนุนกิจกรรมท่องเที่ยวเชิงกีฬา (๔ โครงการย่อย)		๒๐
โครงการระดับเชื่อมโยง ๔ จังหวัด (๔ โครงการย่อย)		๒๐
๑. โครงการแรลลี่รอบผืนป่ามรดกโลกดงพญาเย็น - เขาใหญ่*	นครนายก ปราจีนบุรี สระแก้ว และสระบุรี	๔
๒. โครงการวิ่งรอบผืนป่ามรดกโลกดงพญาเย็น - เขาใหญ่*	นครนายก ปราจีนบุรี สระแก้ว และสระบุรี	๔
๓. โครงการปั่นทอดน่องท่อง ๔ จังหวัด*	นครนายก ปราจีนบุรี สระแก้ว และสระบุรี	๑๐
๔. โครงการกีฬาผู้สูงอายุ ๔ จังหวัด	นครนายก ปราจีนบุรี สระแก้ว และสระบุรี	๒
กลยุทธ์ ๔.๑ รวม ๖ แผนงาน จำนวน ๑๑ โครงการย่อย งบประมาณ ๑๐๑.๕ ล้านบาท		

กลยุทธ์ที่ ๔.๒ การสนับสนุนและส่งเสริมการจัดกิจกรรมการท่องเที่ยวในระดับจังหวัด

โครงการ	พื้นที่ดำเนินการ	งบประมาณ (ล้านบาท)
แผนงานที่ ๑ ส่งเสริมและสนับสนุนกิจกรรมเชื่อมโยงแหล่งท่องเที่ยวในจังหวัด (๔ โครงการย่อย)		๔๐
โครงการเชื่อมโยงจังหวัด (๔ โครงการย่อย)		๔๐
๑. โครงการส่งเสริมการเชื่อมโยงกิจกรรมและแหล่งท่องเที่ยวจังหวัดนครนายก	นครนายก	๑๐
๒. โครงการส่งเสริมการเชื่อมโยงกิจกรรมและแหล่งท่องเที่ยวจังหวัดปราจีนบุรี	ปราจีนบุรี	๑๐
๓. โครงการส่งเสริมการเชื่อมโยงกิจกรรมและแหล่งท่องเที่ยวจังหวัดสระแก้ว	สระแก้ว	๑๐
๔. โครงการส่งเสริมการเชื่อมโยงกิจกรรมและแหล่งท่องเที่ยวจังหวัดสระบุรี	สระบุรี	๑๐
แผนงานที่ ๒ ส่งเสริมและสนับสนุนกิจกรรมท่องเที่ยวเชิงศิลปะ วัฒนธรรม และประวัติศาสตร์ (๓๐ โครงการย่อย)		๑๓๒.๗
โครงการส่งเสริมและสนับสนุนกิจกรรมท่องเที่ยวเชิงศิลปะ วัฒนธรรม และประวัติศาสตร์ จังหวัดนครนายก (๑๓ โครงการย่อย)		๓๕
๑. โครงการพัฒนาแหล่งท่องเที่ยวทางวัฒนธรรม	อำเภอปากพลี	๑๔
๒. โครงการมหรรมชาติพันธุ์ "นครนายก"	นครนายก	๒
๓. โครงการถนนสายวัฒนธรรม "ชาติพันธุ์พวน"	อำเภอปากพลี	๒
๔. โครงการเดิน - วิ่ง ย้อนยุคเส้นทางทวารวดี เมืองโบราณดงละคร	อำเภอเมืองนครนายก	๐.๕
๕. โครงการศรีดงละครย้อนรอยทวารวดี*	อำเภอเมืองนครนายก	๓
๖. โครงการธรรมะกับธรรมชาติ	เมืองนครนายก	๐.๕
๗. โครงการศิลปะการแสดงลาวเวียง	อำเภอเมืองนครนายก	๑
๘. โครงการศิลปะการแสดงลาวเวียงบ้านวังยายฉิม - หุบเมย	อำเภอเมืองนครนายก	๑
๙. โครงการส่งเสริมการท่องเที่ยว	อำเภอปากพลี	๑
๑๐. โครงการจารึกจำ "ตามรอยเสด็จ"*	อำเภอปากพลี	๓
๑๑. โครงการเที่ยวมิวเซียมปะพวน @ปากพลี	อำเภอปากพลี	๑
๑๒. โครงการม่วนขึ้น ดินเนอร์ ชั้นโตก พาแลง ไทยพวน	อำเภอปากพลี	๕
๑๓. โครงการตลาดวิถีไทยพวน ดินเนอร์ม่วนขึ้น สัมผัสพหุวัฒนธรรม (ไนท์ทัวร์)	อำเภอปากพลี	๑

โครงการ	พื้นที่ดำเนินการ	งบประมาณ (ล้านบาท)
โครงการส่งเสริมและสนับสนุนกิจกรรมท่องเที่ยวเชิงศิลปะ วัฒนธรรม และประวัติศาสตร์ จังหวัดปราจีนบุรี (๕ โครงการย่อย)		๘๓
๑. โครงการย้อนอดีตไทยพวน	อำเภอศรีมหาโพธิ์	๑
๒. โครงการหมู่บ้านท่องเที่ยวเชิงวัฒนธรรม	ปราจีนบุรี	๓
๓. โครงการส่งเสริมการท่องเที่ยวด้วยอัตลักษณ์และภูมิปัญญาท้องถิ่น	ปราจีนบุรี	๖๕
๔. โครงการส่งเสริมกิจกรรมแหล่งท่องเที่ยวทางวัฒนธรรม	อำเภอศรีมโหสถ	๙
๕. โครงการย้อนรอยทวารวดีศรีมโหสถ*	อำเภอศรีมโหสถ	๕
โครงการส่งเสริมและสนับสนุนกิจกรรมท่องเที่ยวเชิงศิลปะ วัฒนธรรม และประวัติศาสตร์ จังหวัดสระแก้ว (๘ โครงการย่อย)		๗.๗
๑. โครงการหมู่บ้าน ๕ ชาติพันธุ์	อำเภออำเภออรัญประเทศ	๐.๕
๒. โครงการแรลลี่ - ตามรอยแหล่งโบราณคดี - ปราสาทศิลาเชื่อมโยงประวัติศาสตร์วัฒนธรรม ขอม ณ ปราสาทเมืองไผ่	อำเภออรัญประเทศ	๐.๑
๓. โครงการส่งเสริมกิจกรรมแหล่งท่องเที่ยวทางวัฒนธรรม (แสง สี เสียง อุทยานประวัติศาสตร์ สตึกก้อกธม)	อำเภอโคกสูง	๓
๔. โครงการจัดงานสมโภชวันยุทธหัตถีสมเด็จพระนเรศวรมหาราช	อำเภอวัฒนานคร	๑
๕. โครงการส่งเสริมการท่องเที่ยวปราสาทสตึกก้อกธม	อำเภอโคกสูง	๒
๖. โครงการตามรอยเท้าพ่อ ปันตามรอยเท้าพ่อ	อำเภอเมืองสระแก้ว	๐.๕
๗. โครงการส่งเสริมท่องเที่ยวเชิงพระพุทธศาสนา	สระแก้ว	๐.๒
๘. โครงการเยี่ยมชมวิถีชาวบ้าน ศึกษาพิพิธภัณฑ์บ่อทอง	อำเภอเมืองสระแก้ว	๐.๔
โครงการส่งเสริมและสนับสนุนกิจกรรมท่องเที่ยวเชิงศิลปะ วัฒนธรรม และประวัติศาสตร์ จังหวัดสระบุรี (๔ โครงการย่อย)		๗
๑. โครงการส่งเสริมการท่องเที่ยวเชิงประวัติศาสตร์ของกลุ่มชาติพันธุ์	สระบุรี	๕
๒. โครงการส่งเสริมการท่องเที่ยวชาติพันธุ์	สระบุรี	๐.๕
๓. โครงการส่งเสริมแหล่งเรียนรู้ วิถีชีวิต และวัฒนธรรมของกลุ่มชาติพันธุ์ เพื่อการท่องเที่ยว จังหวัดสระบุรี	สระบุรี	๐.๕

โครงการ	พื้นที่ดำเนินการ	งบประมาณ (ล้านบาท)
๔. โครงการ Walk Rally สาธู สาธู	สระบุรี	๑
แผนงานที่ ๓ ส่งเสริมและสนับสนุนกิจกรรมท่องเที่ยวเชิงผจญภัย (๔ โครงการย่อย)		๔๐
โครงการส่งเสริมและสนับสนุนกิจกรรมท่องเที่ยวเชิงผจญภัยจังหวัดนครนายก (๑ โครงการย่อย)		๑๐
๑. โครงการกิจกรรมผจญภัยในพื้นที่นครนายก	นครนายก	๑๐
โครงการส่งเสริมและสนับสนุนกิจกรรมท่องเที่ยวเชิงผจญภัยจังหวัดปราจีนบุรี (๑ โครงการย่อย)		๑๐
๑. โครงการส่งเสริมการท่องเที่ยวเชิงกีฬาและผจญภัย	ปราจีนบุรี	๑๐
โครงการส่งเสริมและสนับสนุนกิจกรรมท่องเที่ยวเชิงผจญภัยจังหวัดสระแก้ว (๑ โครงการย่อย)		๑๐
๑. โครงการกิจกรรมผจญภัยในพื้นที่สระแก้ว	สระแก้ว	๑๐
โครงการส่งเสริมและสนับสนุนกิจกรรมท่องเที่ยวเชิงผจญภัยจังหวัดสระบุรี (๑ โครงการย่อย)		๑๐
๑. โครงการกิจกรรมผจญภัยในพื้นที่สระบุรี	สระบุรี	๑๐
แผนงานที่ ๔ ส่งเสริมและสนับสนุนกิจกรรมท่องเที่ยวเชิงนิเวศ (๗ โครงการย่อย)		๗.๑
โครงการส่งเสริมและสนับสนุนกิจกรรมท่องเที่ยวเชิงนิเวศจังหวัดนครนายก (๒ โครงการย่อย)		๐.๗
๑. โครงการเส้นทางศึกษาธรรมชาติข้างป่าเขาใหญ่	อุทยานแห่งชาติเขาใหญ่	๐.๒
๒. โครงการกิจกรรมศึกษาธรรมชาติน้ำตกนางรอง น้ำตกตาดอยู่ น้ำตกปากพลี	น้ำตกนางรอง	๐.๕
โครงการส่งเสริมและสนับสนุนกิจกรรมท่องเที่ยวเชิงนิเวศจังหวัดปราจีนบุรี (๒ โครงการย่อย)		๐.๖
๑. โครงการท่องเที่ยวอนุรักษ์ในพื้นที่ป่ามรดกโลก	ชุมชนบ้านทับลาน	๐.๓
๒. โครงการเส้นทางศึกษาธรรมชาติน้ำตกตาดโตน ห้วยงูเหลือม ลานหินลาด	ตำบลหนองแสง	๐.๓
โครงการส่งเสริมและสนับสนุนกิจกรรมท่องเที่ยวเชิงนิเวศจังหวัดสระแก้ว (๒ โครงการย่อย)		๓.๘
๑. โครงการทางเดินป่าเพื่อการศึกษาธรรมชาติในป่าชุมชน	ชุมชนบ้านคลองอาราง	๐.๘
๒. โครงการส่งเสริมงานเทศกาลดูผีเสื้อปางสีดาจังหวัดสระแก้ว	อุทยานแห่งชาติปางสีดา	๓
โครงการส่งเสริมและสนับสนุนกิจกรรมท่องเที่ยวเชิงนิเวศจังหวัดสระบุรี (๑ โครงการย่อย)		๒
๑. โครงการท่องเที่ยวเชิงนิเวศร่วมกับภาคอุตสาหกรรม	สระบุรี	๒

โครงการ	พื้นที่ดำเนินการ	งบประมาณ (ล้านบาท)
แผนงานที่ ๕ ส่งเสริมและสนับสนุนกิจกรรมท่องเที่ยวเชิงเกษตร (๖ โครงการย่อย)		๑๓.๗
โครงการส่งเสริมและสนับสนุนกิจกรรมท่องเที่ยวเชิงเกษตรจังหวัดนครนายก (๑ โครงการย่อย)		๐.๓
๑. โครงการพัฒนาปรับปรุงสวนเกษตรผสมผสาน	นครนายก	๐.๓
โครงการส่งเสริมและสนับสนุนกิจกรรมท่องเที่ยวเชิงเกษตรจังหวัดปราจีนบุรี (๒ โครงการย่อย)		๖
๑. โครงการท่องเที่ยวเชิงเกษตรบ้านดงบัง	บ้านดงบัง	๕
๒. โครงการท่องเที่ยวเชิงเกษตรบ้านนนทรี	บ้านนนทรี	๑
โครงการส่งเสริมและสนับสนุนกิจกรรมท่องเที่ยวเชิงเกษตรจังหวัดสระแก้ว (๑ โครงการย่อย)		๐.๙
๑. โครงการท่องเที่ยวเชิงเกษตรในเขต ๙ อำเภอ	สระแก้ว	๐.๙
โครงการส่งเสริมและสนับสนุนกิจกรรมท่องเที่ยวเชิงเกษตรจังหวัดสระบุรี (๒ โครงการย่อย)		๖.๕
๑. โครงการเทศกาลผลไม้	สระแก้ว	๑.๕
๒. โครงการท่องเที่ยวเชิงเกษตรบ้านหนองกระทิง	บ้านหนองกระทิง	๕
แผนงานที่ ๖ ส่งเสริมและสนับสนุนกิจกรรมท่องเที่ยวเชิงสุขภาพ (๖ โครงการย่อย)		๖.๕
โครงการส่งเสริมและสนับสนุนกิจกรรมท่องเที่ยวเชิงสุขภาพจังหวัดนครนายก (๒ โครงการย่อย)		๔
๑. โครงการท่องเที่ยวเชิงสุขภาพวัยเกษียณ	นครนายก	๒
๒. โครงการส่งเสริมการใช้จักรยานเพื่อท่องเที่ยวชุมชนไทยพวน	อำเภอปากพลี	๒
โครงการส่งเสริมและสนับสนุนกิจกรรมท่องเที่ยวเชิงสุขภาพจังหวัดปราจีนบุรี (๒ โครงการย่อย)		๑.๕
๑. โครงการปั่นจักรยานท่องเที่ยว	ปราจีนบุรี	๐.๕
๒. โครงการ Health & Wellness tourism	ปราจีนบุรี	๑
โครงการส่งเสริมและสนับสนุนกิจกรรมท่องเที่ยวเชิงสุขภาพจังหวัดสระแก้ว (๑ โครงการย่อย)		๐.๕
๑. โครงการปั่นจักรยานท่องเที่ยวจังหวัดสระแก้ว	ปราจีนบุรี	๐.๕
โครงการส่งเสริมและสนับสนุนกิจกรรมท่องเที่ยวเชิงสุขภาพจังหวัดสระบุรี (๑ โครงการย่อย)		๐.๕
๑. โครงการปั่นจักรยานท่องเที่ยวจังหวัดสระบุรี	ปราจีนบุรี	๐.๕

โครงการ	พื้นที่ดำเนินการ	งบประมาณ (ล้านบาท)
กลยุทธ์ ๔.๒ รวม ๖ แผนงาน จำนวน ๕๘ โครงการย่อย งบประมาณ ๒๔๐ ล้านบาท		

กลยุทธ์ที่ ๔.๓ การสนับสนุนและส่งเสริมการจัดกิจกรรมการท่องเที่ยวเชื่อมโยงเส้นทางการท่องเที่ยวสู่เขตพื้นที่บ้าน กัมพูชา และเวียดนาม

โครงการ	พื้นที่ดำเนินการ	งบประมาณ (ล้านบาท)
แผนงานที่ ๑ การสนับสนุนและส่งเสริมการจัดกิจกรรมการท่องเที่ยวสู่ประเทศเพื่อนบ้าน (๒ โครงการย่อย)		๑๐
๑. โครงการท่องเที่ยวจากปราสาทสตึกก้อกรมสู่ปราสาทบันเตียมมาร์ประเทศกัมพูชา	สระแก้ว	๕
๒. โครงการท่องเที่ยว ๗ มรดกโลกในเอเชียตะวันออกเฉียงใต้ "อยุธยา-เขาใหญ่-เมืองพระนคร-จำปาศักดิ์-ฮอยอัน-หมีเซิน-เมืองเว้"	สระบุรี	๕
กลยุทธ์ ๔.๓ รวม ๑ แผนงาน จำนวน ๑ โครงการย่อย งบประมาณ ๑๐ ล้านบาท		
ยุทธศาสตร์ที่ ๔ รวม ๓ กลยุทธ์ จำนวน ๗๐ โครงการย่อย งบประมาณ ๓๕๑.๕ ล้านบาท		

ประเด็นยุทธศาสตร์ที่ ๕ การเผยแพร่ประชาสัมพันธ์การท่องเที่ยว สู่นักท่องเที่ยวกลุ่มเป้าหมาย สร้างการรับรู้ และภาพลักษณ์การท่องเที่ยว จัดทำข้อมูลฐานระบบสารสนเทศด้านการท่องเที่ยว และติดตามประเมินผลการพัฒนาการท่องเที่ยวผืนป่ามรดกโลกดงพญาเย็น - เขาใหญ่

กลยุทธ์ที่ ๕.๑ การประชาสัมพันธ์ และการสื่อสารภาพลักษณ์การท่องเที่ยวผืนป่ามรดกโลกดงพญาเย็น - เขาใหญ่

โครงการ	พื้นที่ดำเนินการ	งบประมาณ (ล้านบาท)
แผนงานที่ ๑ ประชาสัมพันธ์กิจกรรมหรือแหล่งท่องเที่ยวภายในเขตพัฒนาการท่องเที่ยวผืนป่ามรดกโลกดงพญาเย็น - เขาใหญ่ ผ่านช่องทางทางการสื่อสาร (๔ โครงการย่อย)		๒๕
โครงการระดับเชื่อมโยง ๔ จังหวัด (๔ โครงการย่อย)		๒๕
๑. โครงการส่งเสริมและประชาสัมพันธ์กิจกรรมท่องเที่ยวในเขตพัฒนาการท่องเที่ยวผืนป่ามรดกโลกดงพญาเย็น - เขาใหญ่*	นครนายก ปราจีนบุรี สระแก้ว และสระบุรี	๒๐
๒. โครงการจัดทำ Website ตลาดออนไลน์ของสินค้าในพื้นที่ ๔ จังหวัด	นครนายก ปราจีนบุรี สระแก้ว และสระบุรี	๑
๓. โครงการกิจกรรมประกวดการสร้าง Platform สำหรับการท่องเที่ยวเขตพัฒนาการท่องเที่ยวผืนป่ามรดกโลกดงพญาเย็น - เขาใหญ่	นครนายก ปราจีนบุรี สระแก้ว และสระบุรี	๒
๔. โครงการจัดทำแผนที่ชุมชน ๓ มิติ ทั้ง ๔ จังหวัด	นครนายก ปราจีนบุรี สระแก้ว และสระบุรี	๒
แผนงานที่ ๒ สร้างการรับรู้ภาพลักษณ์ เอกลักษณ์ อัตลักษณ์ภายในเขตพัฒนาการท่องเที่ยวผืนป่ามรดกโลกดงพญาเย็นเขาใหญ่ (๑ โครงการย่อย)		๖
โครงการระดับเชื่อมโยง ๔ จังหวัด (๑ โครงการย่อย)		๖
๑. โครงการสร้างการรับรู้ด้านการท่องเที่ยวภายในเขตพัฒนาการท่องเที่ยวผืนป่ามรดกโลกดงพญาเย็น - เขาใหญ่	นครนายก ปราจีนบุรี สระแก้ว และสระบุรี	๖
กลยุทธ์ ๕.๑ รวม ๒ แผนงาน จำนวน ๕ โครงการย่อย งบประมาณ ๓๑ ล้านบาท		

กลยุทธ์ที่ ๕.๒ การจัดทำระบบฐานข้อมูลสารสนเทศด้านการท่องเที่ยว

โครงการ	พื้นที่ดำเนินการ	งบประมาณ (ล้านบาท)
แผนงานที่ ๑ พัฒนาระบบข้อมูลเพื่อการท่องเที่ยว (๑ โครงการย่อย)		๐.๑
โครงการระดับเชื่อมโยง ๔ จังหวัด (๑ โครงการย่อย)		๐.๑
๑. โครงการพัฒนาระบบข้อมูลเพื่อการท่องเที่ยวภายในเขตพัฒนาการท่องเที่ยวผืนป่ามรดกโลก ดงพญาเย็น - เขาใหญ่	นครนายก ปราจีนบุรี สระแก้ว และสระบุรี	๐.๑
กลยุทธ์ ๕.๒ รวม ๑ แผนงาน จำนวน ๑ โครงการย่อย งบประมาณ ๐.๑ ล้านบาท		

กลยุทธ์ที่ ๕.๓ การตรวจสอบ ติดตาม และประเมินผลการดำเนินงานตามแผนปฏิบัติการการท่องเที่ยว

โครงการ	พื้นที่ดำเนินการ	งบประมาณ (ล้านบาท)
แผนงานที่ ๑ ประเมินความพึงพอใจของนักท่องเที่ยวต่อการเข้ามาท่องเที่ยวภายในเขตพัฒนาการท่องเที่ยวผืนป่ามรดกโลก ดงพญาเย็น-เขาใหญ่ (๒ โครงการย่อย)		๑๕
โครงการระดับเชื่อมโยง ๔ จังหวัด (๒ โครงการย่อย)		๑๕
๑. โครงการศึกษาความพึงพอใจและความต้องการท่องเที่ยวของนักท่องเที่ยวในเขตพัฒนา การท่องเที่ยวผืนป่ามรดกโลกดงพญาเย็น - เขาใหญ่	นครนายก ปราจีนบุรี สระแก้ว และสระบุรี	๑๐
๒. โครงการสำรวจเส้นทางและแหล่งท่องเที่ยวใหม่รอบผืนป่ามรดกโลกดงพญาเย็น - เขาใหญ่	นครนายก ปราจีนบุรี สระแก้ว และสระบุรี	๕
แผนงานที่ ๒ ติดตามความก้าวหน้าการดำเนินการโครงการตามแผนพัฒนาการท่องเที่ยว (๑ โครงการย่อย)		๒.๕
โครงการระดับเชื่อมโยง ๔ จังหวัด (๑ โครงการย่อย)		๒.๕
๑. โครงการบูรณาการติดตามและทบทวนแผนปฏิบัติการท่องเที่ยวภายในเขตพัฒนา การท่องเที่ยวผืนป่ามรดกโลกดงพญาเย็น - เขาใหญ่	นครนายก ปราจีนบุรี สระแก้ว และสระบุรี	๒.๕
กลยุทธ์ ๕.๓ รวม ๒ แผนงาน จำนวน ๓ โครงการย่อย งบประมาณ ๑๗.๕ ล้านบาท		
ยุทธศาสตร์ที่ ๕ รวม ๕ แผนงาน จำนวน ๙ โครงการย่อย งบประมาณ ๔๘.๖ ล้านบาท		

ประเด็นยุทธศาสตร์ที่ ๖ การอนุรักษ์ ป่าไม้ ทรัพยากรธรรมชาติและสิ่งแวดล้อม สร้างเครือข่าย และกลไกการติดตามการใช้ประโยชน์จากทรัพยากรธรรมชาติ เพื่อการท่องเที่ยวอย่างยั่งยืน โดยชุมชนด้วยกระบวนการมีส่วนร่วม

กลยุทธ์ที่ ๖.๑ ส่งเสริม อนุรักษ์ ป่าไม้ ระบบนิเวศ ทรัพยากรธรรมชาติและสิ่งแวดล้อม

โครงการ	พื้นที่ดำเนินการ	งบประมาณ (ล้านบาท)
แผนงานที่ ๑ จัดการมลพิษและสิ่งแวดล้อมในพื้นที่ในการท่องเที่ยว (๒ โครงการย่อย)		๕๐๕
โครงการระดับเชื่อมโยง ๔ จังหวัด (๒ โครงการย่อย)		๕๐๕
๑. โครงการจัดการมลพิษและรักษาสิ่งแวดล้อมอย่างยั่งยืนทั้ง ๔ จังหวัด*	นครนายก ปราจีนบุรี สระแก้ว และสระบุรี	๕
๒. โครงการสร้างเตาเผาขยะเพื่อรักษาสิ่งแวดล้อม	นครนายก ปราจีนบุรี สระแก้ว และสระบุรี	๕๐๐
แผนงานที่ ๒ ติดตามความก้าวหน้าการดำเนินการโครงการตามแผนพัฒนาการท่องเที่ยว (๑๐ โครงการย่อย)		๖๔.๕
โครงการระดับเชื่อมโยง ๔ จังหวัด (๒ โครงการย่อย)		๖.๕
๑. โครงการอนุรักษ์ศักยภาพลุ่มน้ำจังหวัดเพื่อการท่องเที่ยวภายในเขตพัฒนาการท่องเที่ยวผืนป่ามรดกโลกดงพญาเย็น - เขาใหญ่	นครนายก ปราจีนบุรี สระแก้ว และสระบุรี	๕
๒. โครงการสำรวจประเมินสถานภาพสิ่งแวดล้อม (EA) และแบ่งเขตการท่องเที่ยวเชิงนิเวศพื้นที่แหล่งท่องเที่ยวผืนป่ามรดกโลกดงพญาเย็น - เขาใหญ่	นครนายก ปราจีนบุรี สระแก้ว และสระบุรี	๑.๕
โครงการระดับพื้นที่ (๘ โครงการย่อย)		๕๘
๑. โครงการก่อสร้างแก้มลิง บ้านวังรี	จังหวัดนครนายก	๕๐
๒. โครงการพัฒนาทุ่งช้างนครนายก	จังหวัดนครนายก	๕
๓. โครงการอนุรักษ์ไถ่ภูเขา	จังหวัดปราจีนบุรี	๐.๑
๔. โครงการอนุรักษ์ ป่าไม้ ทรัพยากรแหล่งต้นน้ำบริเวณน้ำตกน้ำโตน บ้านคลองหมากนัต	จังหวัดสระแก้ว	๐.๔
๕. โครงการอนุรักษ์เลียงผา ป่าหินปูน	จังหวัดสระบุรี	๒.๕
กลยุทธ์ ๖.๑ รวม ๒ แผนงาน จำนวน ๙ โครงการย่อย งบประมาณ ๕๖๙.๕ ล้านบาท		

กลยุทธ์ที่ ๖.๒ สร้างเครือข่าย และกลไกการติดตามการใช้ประโยชน์จากทรัพยากรธรรมชาติเพื่อการท่องเที่ยวอย่างยั่งยืน

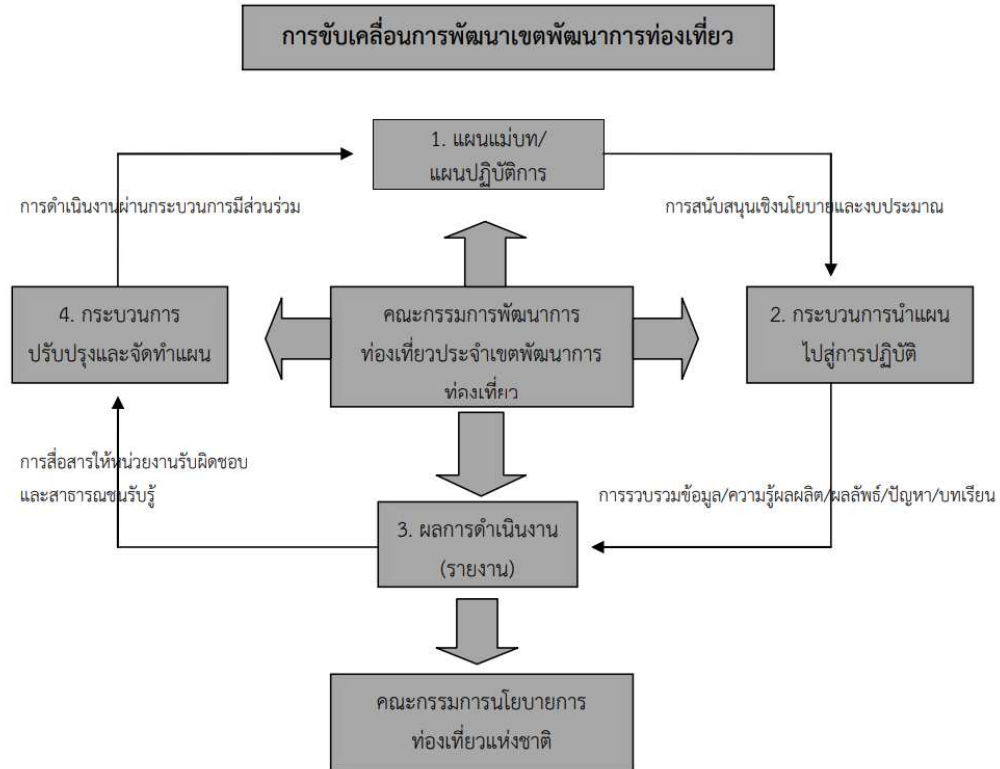
โครงการ	พื้นที่ดำเนินการ	งบประมาณ (ล้านบาท)
แผนงานที่ ๑ จัดการมลพิษและสิ่งแวดล้อมในพื้นที่ในการท่องเที่ยว (๑ โครงการย่อย)		๘
โครงการระดับเชื่อมโยง ๔ จังหวัด (๑ โครงการย่อย)		๘
๑. โครงการสร้างเครือข่ายเพื่อการเฝ้าระวังการใช้ประโยชน์จากผืนป่ามรดกโลกดงพญาเย็น - เขาใหญ่	นครนายก ปราจีนบุรี สระแก้ว และสระบุรี	๘
กลยุทธ์ ๖.๒ รวม ๑ แผนงาน จำนวน ๑ โครงการย่อย งบประมาณ ๘ ล้านบาท		
ยุทธศาสตร์ที่ ๖ รวม ๓ กลยุทธ์ จำนวน ๑๐ โครงการย่อย งบประมาณ ๕๗๗.๕ ล้านบาท		

บทที่ ๕

แนวทางการบริหารและขับเคลื่อนเขตพัฒนาการท่องเที่ยว

แนวทางการบริหารและการขับเคลื่อนแผนปฏิบัติการพัฒนาการท่องเที่ยว ภายในเขตพัฒนาการท่องเที่ยว ผืนป่ามรดกโลกดงพญาเย็น - เขาใหญ่ (พ.ศ. ๒๕๖๖ - ๒๕๗๐) เป็นกรอบแนวทางหลักในการพัฒนาการท่องเที่ยว ผืนป่ามรดกโลกดงพญาเย็น - เขาใหญ่ เพื่อให้ส่วนราชการและหน่วยงานต่าง ๆ ใน ๔ จังหวัด ประกอบด้วยจังหวัด นครนายก จังหวัดปราจีนบุรี จังหวัดสระแก้ว และจังหวัดสระบุรี ใช้เป็นแนวทางในการจัดทำแผนยุทธศาสตร์ การพัฒนาการท่องเที่ยวในด้านต่าง ๆ และแผนปฏิบัติการในระดับกลุ่มจังหวัด และระดับพื้นที่ให้มีความ สอดคล้องกัน นอกจากนี้ แผนปฏิบัติการพัฒนาการท่องเที่ยวภายในเขตพัฒนาการท่องเที่ยวผืนป่ามรดกโลกดง พญาเย็น - เขาใหญ่ (พ.ศ. ๒๕๖๖ - ๒๕๗๐) สามารถเป็นกรอบเพื่อขับเคลื่อนการพัฒนา การท่องเที่ยวอย่างมีเอกภาพให้บรรลุเป้าหมาย โดยต้องอาศัยการบูรณาการความร่วมมือจากทุกภาคส่วน โดยเฉพาะอย่างยิ่งในการร่วมกันกำหนดประเด็นยุทธศาสตร์ กลยุทธ์ แผนงาน โครงการย่อย และงบประมาณ ร่วมกันตามขอบเขตหน้าที่ความรับผิดชอบ เพื่อให้การพัฒนาการท่องเที่ยวภายในเขตพัฒนาการท่องเที่ยวผืนป่า มรดกโลกดงพญาเย็น - เขาใหญ่ (พ.ศ. ๒๕๖๖ - ๒๕๗๐) เป็นไปอย่างต่อเนื่องเกิดประสิทธิภาพและประสิทธิผล อย่างสูงสุด

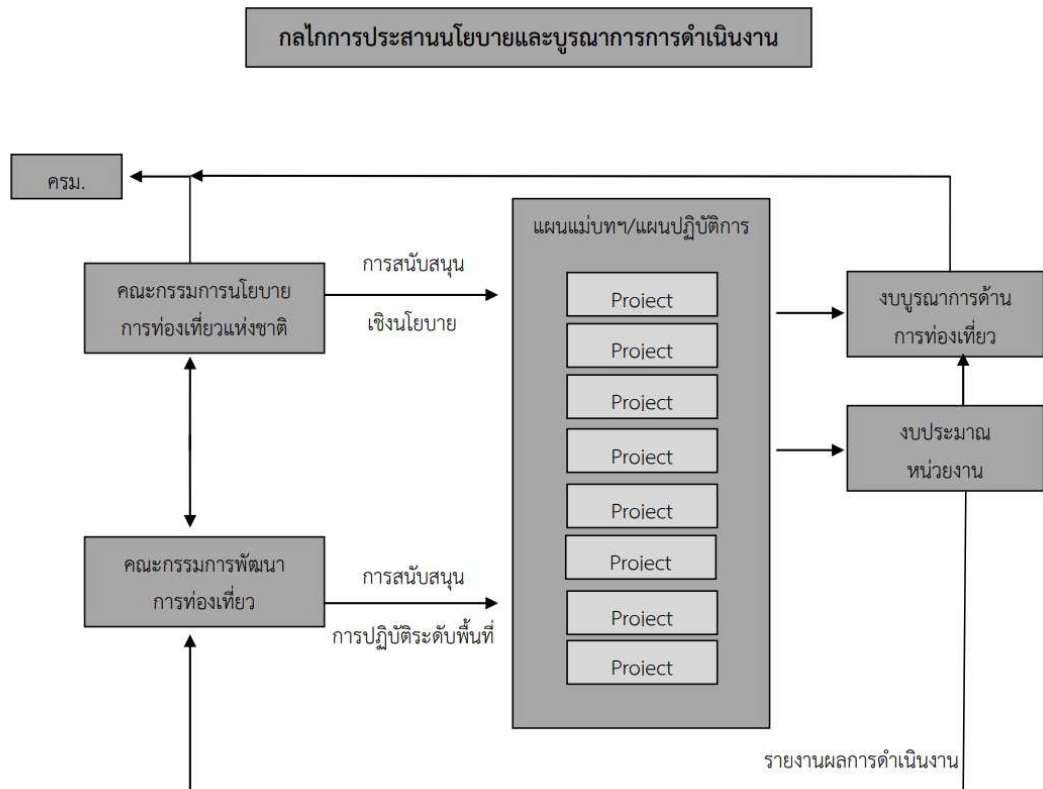
เพื่อที่จะบรรลุภารกิจและจุดมุ่งหมายของการพัฒนาเขตพัฒนาการท่องเที่ยวภายในเขตพัฒนา การท่องเที่ยวผืนป่ามรดกโลกดงพญาเย็น - เขาใหญ่ จะต้องให้ความสำคัญกับการพัฒนาพื้นที่ให้สอดคล้อง กับอัตลักษณ์เชื่อมโยงให้เห็นเป็นรูปธรรมที่ชัดเจนไปพร้อมกับการผลักดันให้ผลประโยชน์ที่เกิดจากการพัฒนา มีการกระจายออกไปสู่วงกว้างอย่างบูรณาการ แนวทางการบริหารและขับเคลื่อนงานพัฒนาและการติดตาม ประเมินผล เป็น ๓ ประเด็นหลัก คือ การจัดโครงสร้างองค์กร เพื่อประสานนโยบายและบูรณาการการดำเนินงาน การออกแบบกระบวนการทำงานเพื่อการบูรณาการและกลไก เครื่องมือ และแนวทางการติดตามและ ประเมินผล ดังต่อไปนี้



ภาพที่ ๔.๑ การขับเคลื่อนการพัฒนาเขตพัฒนาการท่องเที่ยว

๕.๑ การจัดโครงสร้างองค์กรเพื่อประสานนโยบายและบูรณาการการดำเนินงาน

คณะกรรมการพัฒนาการท่องเที่ยว ประจำเขตพัฒนาการท่องเที่ยว เป็นองค์กรหลักที่มีหน้าที่และบทบาทในการขับเคลื่อนการพัฒนา ซึ่งต้องมีการบูรณาการการทำงานร่วมกับหน่วยงานที่เกี่ยวข้องตั้งแต่ระดับนโยบายจนถึงระดับชุมชน โดยมีคณะกรรมการนโยบายการท่องเที่ยวแห่งชาติ เป็นแกนกลางในระดับนโยบาย และคณะกรรมการพัฒนาการท่องเที่ยว ประจำเขตพัฒนาการท่องเที่ยวเป็นแกนกลางในระดับพื้นที่ เพื่อบูรณาการการพัฒนาด้านการท่องเที่ยวร่วมกับคณะกรรมการในพื้นที่ ดังภาพที่ ๕.๒



ภาพที่ ๕.๒ กลไกการประสานนโยบายและบูรณาการการดำเนินงาน

ทั้งนี้ เพื่อให้แผนปฏิบัติการพัฒนาการท่องเที่ยว ภายในเขตพัฒนาการท่องเที่ยวผืนป่ามรดกโลก ดงพญาเย็น - เขาใหญ่ (พ.ศ. ๒๕๖๖ - ๒๕๗๐) เกิดการขับเคลื่อนอย่างยั่งยืน ควรมีการวางระบบ ความเชื่อมโยงของการพัฒนาต่าง ๆ ที่เกี่ยวข้องในทุกกระดับ และใช้กลไก ภาคีเครือข่ายต่าง ๆ ที่ให้ความสำคัญ กับความร่วมมือของภาครัฐ เอกชน สมาคม และประชาชน รวมถึงระบบการจัดสรรงบประมาณที่มีประสิทธิภาพ ที่ต้องตอบสนองต่อการพัฒนาเชิงบูรณาการและมีความต่อเนื่อง อีกทั้งต้อง มีการพัฒนาระบบการติดตาม ประเมินผลการดำเนินงานอย่างใกล้ชิด โดยมีกระบวนการขับเคลื่อนในแต่ละระดับ ดังนี้

๑) **ระดับนโยบาย** คณะกรรมการการพัฒนการท่องเที่ยว ประจำเขตพัฒนาการท่องเที่ยวผืนป่ามรดกโลก ดงพญาเย็น - เขาใหญ่ เป็นหน่วยงานหลักในการกำหนดประเด็นยุทธศาสตร์ กลยุทธ์ แผนงาน โครงการย่อย และงบประมาณ โดยมีท่องเที่ยวและกีฬาจังหวัดการท่องเที่ยวแห่งประเทศไทยในพื้นที่ องค์การบริหาร ส่วนท้องถิ่น และสมาคมที่เกี่ยวข้องกับการท่องเที่ยว เป็นผู้รับนโยบายเพื่อประสานการแปลงยุทธศาสตร์ แผนงาน และโครงการไปยังหน่วยงานต่าง ๆ ที่เกี่ยวข้อง ในการจัดทำแผนปฏิบัติการ ประจำปีให้สอดคล้อง กับแผนปฏิบัติการพัฒนาการท่องเที่ยว ภายในเขตพัฒนาการท่องเที่ยวผืนป่ามรดกโลกดงพญาเย็น - เขาใหญ่ (พ.ศ. ๒๕๖๖ - ๒๕๗๐) เพื่อให้การพัฒนาการท่องเที่ยวในระดับนโยบายและระดับพื้นที่ที่มีความชัดเจน และมีการบูรณาการเป็นไปในทิศทางเดียวกัน

๒) ระดับจังหวัด ศูนย์ปฏิบัติการเขตพัฒนาการท่องเที่ยว เป็นหน่วยงานกลางในการประสานนโยบาย จากคณะกรรมการพัฒนาการท่องเที่ยวภายในเขตพัฒนาการท่องเที่ยวผืนป่ามรดกโลกดงพญาเย็น – เขาใหญ่ ไปสู่การปฏิบัติในระดับจังหวัด โดยผ่านความร่วมมือจากทุกภาคส่วนที่เกี่ยวข้องทั้งหน่วยงาน ภาครัฐ ภาคเอกชน สถาบันการศึกษา องค์กรระหว่างประเทศ ท้องถิ่น และประชาชน เพื่อให้การพัฒนาการท่องเที่ยว ในระดับพื้นที่จังหวัด และเขตพัฒนาการท่องเที่ยว สอดคล้องตามแนวทางและเป้าหมายสู่การบรรลุวิสัยทัศน์ ของการพัฒนาการท่องเที่ยวผืนป่ามรดกโลกดงพญาเย็น – เขาใหญ่

๓) ระดับชุมชนท้องถิ่น หน่วยงานที่เกี่ยวข้องกับการพัฒนาการท่องเที่ยวทั้งหมดควรสนับสนุนให้ภาค ประชาชนและชุมชนเข้ามามีส่วนร่วมในการพัฒนาการท่องเที่ยวของพื้นที่ในบริบทที่เหมาะสมและสอดคล้องกับ วิถีชีวิตของชุมชนท้องถิ่น ผ่านกระบวนการจัดทำแผนและขับเคลื่อนแผนพัฒนาระดับชุมชนท้องถิ่น ทั้งนี้ การเข้ามามีส่วนร่วมของชุมชนท้องถิ่นและเครือข่ายภาคประชาชนเจ้าของพื้นที่ จะช่วยเพิ่มเอกลักษณ์ และความเป็นไทยเพื่อส่งเสริมประสบการณ์การท่องเที่ยว และเป็นการกระจายรายได้จากการท่องเที่ยว สู่ประชาชนอย่างยั่งยืนโดยแท้จริง

๕.๒ แนวทางการเปลี่ยนแผนปฏิบัติการพัฒนาการท่องเที่ยวสู่การปฏิบัติ

ประเด็นที่ควรตระหนักสำหรับการทำงานหรือกระบวนการขับเคลื่อนการพัฒนาการท่องเที่ยวภายใน เขตพัฒนาการท่องเที่ยวผืนป่ามรดกโลกดงพญาเย็น – เขาใหญ่ คือ การบูรณาการระหว่างหน่วยงานจึงต้อง อาศัยความร่วมมือจากหน่วยงานที่เกี่ยวข้อง ในขณะที่อีกด้านหนึ่ง คือ คณะกรรมการพัฒนาการท่องเที่ยว ประจำเขตพัฒนาการท่องเที่ยว เป็นองค์กรแกนกลางขับเคลื่อนกระบวนการพัฒนา ในพื้นที่ ไม่มีอำนาจ เบ็ดเสร็จในการสั่งการหน่วยงานที่เกี่ยวข้องให้ดำเนินการตามแผนฯ หรือระดมทรัพยากรมาใช้เพื่อสนับสนุน การดำเนินการตามแผนฯ การวางรูปแบบกระบวนการทำงาน จึงต้องคำนึงถึงปัญหานี้เป็นเงื่อนไขกำหนดหลัก กลไกสำคัญของการบูรณาการในระดับปฏิบัติการในพื้นที่คือคณะกรรมการพัฒนาการท่องเที่ยว ประจำเขต พัฒนาการท่องเที่ยว มีอำนาจในการแต่งตั้งคณะทำงานเพื่อดำเนินการและแก้ไขปัญหาต่าง ๆ โดยมีผู้ว่าราชการ จังหวัดเป็นประธาน และมีผู้แทนภาคราชการ เอกชน และท้องถิ่น

นอกจากนี้ ตามประกาศคณะกรรมการนโยบายการท่องเที่ยวแห่งชาติ เรื่องหลักเกณฑ์และวิธีการ จัดทำแผนปฏิบัติการพัฒนาการท่องเที่ยว ประจำเขตพัฒนาการท่องเที่ยว พ.ศ. ๒๕๖๔ กำหนดให้ คณะกรรมการพัฒนาการท่องเที่ยว ประจำเขตพัฒนาการท่องเที่ยว ดำเนินการดังนี้

๑. แต่งตั้งคณะทำงานจัดทำแผนปฏิบัติการพัฒนาการท่องเที่ยว ภายในเขตพัฒนาการท่องเที่ยว เพื่อดำเนินการศึกษา วิเคราะห์ ประเมินศักยภาพและความสามารถในการแข่งขัน และกำหนดแนวทางการส่งเสริม พัฒนาเส้นทางท่องเที่ยวภายในเขตพัฒนาการท่องเที่ยว และการพัฒนาเมืองท่องเที่ยวที่สำคัญ เพื่อนำไปสู่การ จัดทำแผนพัฒนาในระยะ ๕ ปี และแผนปฏิบัติการประจำปี โดยมีนักวิชาการในพื้นที่หรือส่วนกลางเป็นที่ ปรึกษา

๒. จัดประชุมหน่วยงานที่เป็นผู้มีส่วนได้เสียในการพัฒนาการท่องเที่ยวภายในเขตพัฒนาการท่องเที่ยว ประกอบด้วย ผู้แทนหน่วยงานภาครัฐ ภาคเอกชน ภาคประชาชน เครือข่ายชุมชน และสถาบันการศึกษา

เพื่อระดมความคิดเห็นตั้งแต่ขั้นตอนการกำหนดกรอบแนวคิดการพัฒนา วัตถุประสงค์เป้าหมาย ข้อเสนอแนะ
แนวทางการพัฒนา โครงการพัฒนาที่สำคัญ และกลไกการขับเคลื่อนแผนสู่การปฏิบัติ

๓. ยกร่างแผนปฏิบัติการพัฒนาการท่องเที่ยว ประจำเขตพัฒนาการท่องเที่ยว เพื่อเสนอ
คณะกรรมการนโยบายการท่องเที่ยวแห่งชาติพิจารณาอนุมัติ และประกาศในราชกิจจานุเบกษา

๔. เมื่อแผนปฏิบัติการพัฒนาการท่องเที่ยว ได้ประกาศในราชกิจจานุเบกษาแล้ว ให้คณะกรรมการ
พัฒนาการท่องเที่ยว ประจำเขตพัฒนาการท่องเที่ยว จัดประชุมชี้แจงหน่วยงานของรัฐที่อยู่ภายใน
เขตพัฒนาการท่องเที่ยว ให้จัดทำแผนปฏิบัติการตามภารกิจของหน่วยงาน ให้สอดคล้องกับแผนปฏิบัติการ
พัฒนาการท่องเที่ยว

๕. แต่งตั้งคณะทำงานเพื่อติดตามและประเมินผลความคืบหน้าการดำเนินงานตามแผนปฏิบัติการ
พัฒนาการท่องเที่ยวในแต่ละปี และรายงานผลการดำเนินงานให้คณะกรรมการนโยบายการท่องเที่ยวแห่งชาติ
ทราบอย่างน้อยปีละหนึ่งครั้ง