



## พระราชกฤษฎีกา

กำหนดเขตที่ดินที่จะเวนคืน

ในท้องที่ตำบลคลองควาย ตำบลบางเตย

ตำบลสามโคก ตำบลบ้านปทุม และตำบลเชียงรากใหญ่

อำเภอสามโคก จังหวัดปทุมธานี

พ.ศ. ๒๕๖๕

พระบาทสมเด็จพระปรเมนทรรามาธิบดีศรีสินทรมหาวชิราลงกรณ

พระวชิรเกล้าเจ้าอยู่หัว

ให้ไว้ ณ วันที่ ๑๘ สิงหาคม พ.ศ. ๒๕๖๕

เป็นปีที่ ๗ ในรัชกาลปัจจุบัน

พระบาทสมเด็จพระปรเมนทรรามาธิบดีศรีสินทรมหาวชิราลงกรณ พระวชิรเกล้าเจ้าอยู่หัว  
มีพระบรมราชโองการโปรดเกล้าฯ ให้ประกาศว่า

โดยที่เป็นการสมควรกำหนดเขตที่ดินที่จะเวนคืน ในท้องที่ตำบลคลองควาย ตำบลบางเตย  
ตำบลสามโคก ตำบลบ้านปทุม และตำบลเชียงรากใหญ่ อำเภอสามโคก จังหวัดปทุมธานี เพื่อสร้าง  
ทางหลวงแผ่นดินหมายเลข ๓๒๑๔

อาศัยอำนาจตามความในมาตรา ๑๗๕ ของรัฐธรรมนูญแห่งราชอาณาจักรไทย มาตรา ๘  
วรรคหนึ่ง แห่งพระราชบัญญัติว่าด้วยการเวนคืนและการได้มาซึ่งอสังหาริมทรัพย์ พ.ศ. ๒๕๖๒  
และมาตรา ๖๘/๑ แห่งพระราชบัญญัติทางหลวง พ.ศ. ๒๕๓๕ ซึ่งแก้ไขเพิ่มเติมโดยพระราชบัญญัติ  
ทางหลวง (ฉบับที่ ๒) พ.ศ. ๒๕๔๙ จึงทรงพระกรุณาโปรดเกล้าฯ ให้ตราพระราชกฤษฎีกาขึ้นไว้  
ดังต่อไปนี้

มาตรา ๑ พระราชกฤษฎีกานี้เรียกว่า “พระราชกฤษฎีกากำหนดเขตที่ดินที่จะเวนคืนในท้องที่ตำบลคลองควาย ตำบลบางเตย ตำบลสามโคก ตำบลบ้านปทุม และตำบลเชียงรากใหญ่ อำเภอสามโคก จังหวัดปทุมธานี พ.ศ. ๒๕๖๕”

มาตรา ๒ พระราชกฤษฎีกานี้ให้ใช้บังคับตั้งแต่วันถัดจากวันประกาศในราชกิจจานุเบกษา เป็นต้นไป

มาตรา ๓ ที่ดินที่จะเวนคืนตามพระราชกฤษฎีกานี้มีวัตถุประสงค์เพื่อใช้ในการสร้างทางหลวงแผ่นดินหมายเลข ๓๒๑๔ สายบ้านพร้าว - คลองห้า ตอนบางเตย - บ้านพร้าว

มาตรา ๔ พระราชกฤษฎีกานี้ให้ใช้บังคับได้มีกำหนดห้าปี

มาตรา ๕ เขตที่ดินที่จะเวนคืนตามพระราชกฤษฎีกานี้ อยู่ในท้องที่ตำบลคลองควาย ตำบลบางเตย ตำบลสามโคก ตำบลบ้านปทุม และตำบลเชียงรากใหญ่ อำเภอสามโคก จังหวัดปทุมธานี มีส่วนแคบที่สุดสี่ร้อยเมตร และส่วนกว้างที่สุดหนึ่งพันหกร้อยเมตร ทั้งนี้ ภายในแนวเขตตามแผนที่ท้ายพระราชกฤษฎีกานี้

มาตรา ๖ ให้เริ่มต้นเข้าสำรวจที่ดินและอสังหาริมทรัพย์ที่อยู่ภายในแนวเขตที่ดินที่จะเวนคืนตามพระราชกฤษฎีกานี้ภายในหนึ่งร้อยแปดสิบวันนับแต่วันที่พระราชกฤษฎีกานี้ใช้บังคับ

มาตรา ๗ ให้กรมทางหลวงเป็นเจ้าหน้าที่ในการเวนคืน

มาตรา ๘ ให้รัฐมนตรีว่าการกระทรวงคมนาคมรักษาการตามพระราชกฤษฎีกานี้

ผู้รับสนองพระบรมราชโองการ

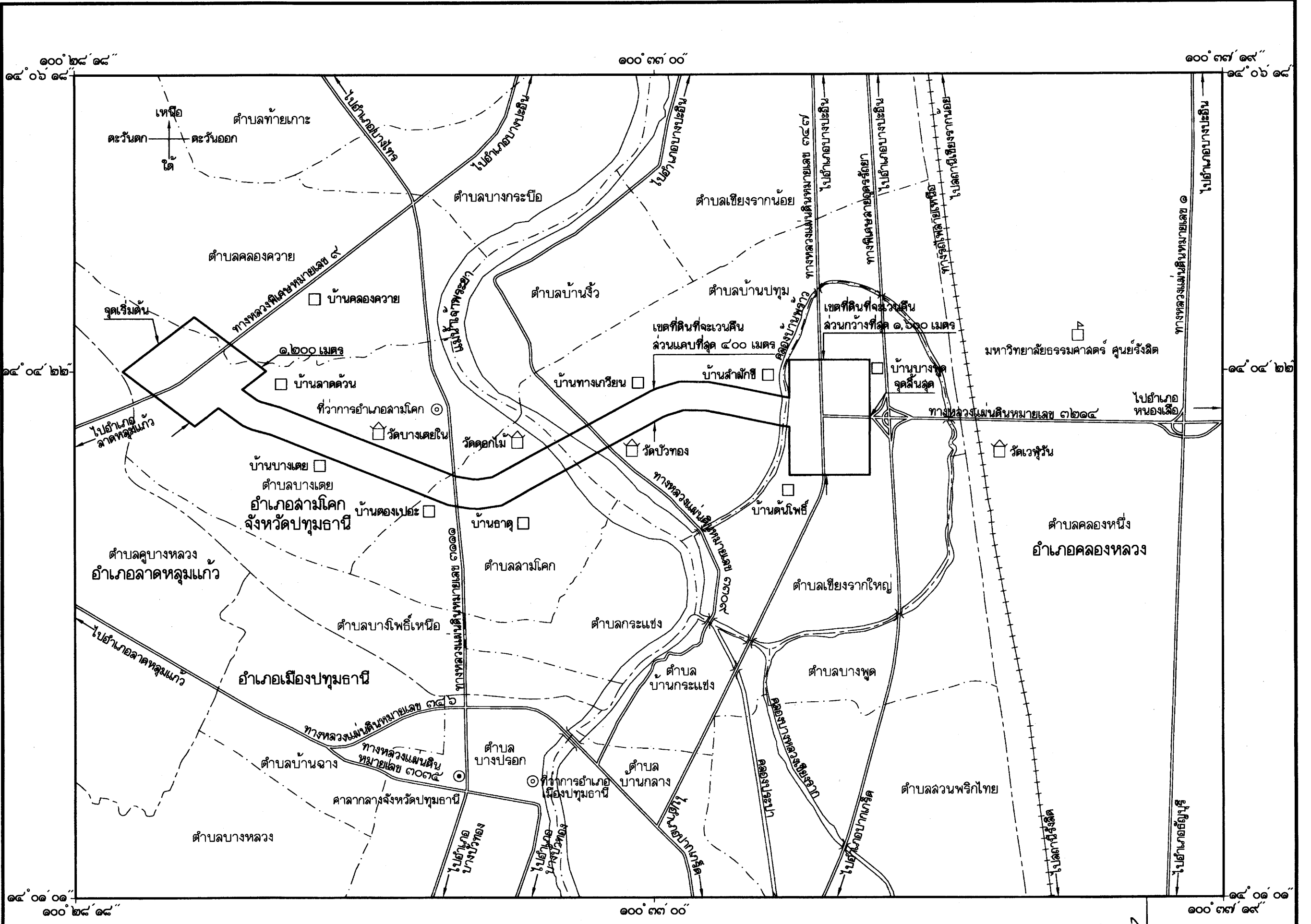
พลเอก ประยุทธ์ จันทร์โอชา

นายกรัฐมนตรี

แผนที่ท้ายพระราชกฤษฎีกากำหนดเขตที่ดินที่จะเวนคืน  
 ในท้องที่ตำบลคลองควาย ตำบลบางเคย ตำบลลामโคก ตำบลบ้านปทุม และตำบลเชียงรากใหญ่ อำเภอลามโคก จังหวัดปทุมธานี

พ.ศ. ๒๕๖๕

มาตราส่วน ๑ : ๕๐,๐๐๐



เครื่องหมาย

- (thick solid line) — แนวเขตที่ดินที่จะเวนคืน
- (dashed line) — เขตอำเภอ กิ่งอำเภอ
- (dotted line) — เขตตำบล เขตองค์การบริหารส่วนตำบล
- (double line) — ทางหลวง ถนน ซอย
- (line with cross-ticks) — ทางรถไฟ
- (line with wavy ticks) — สะพาน
- (line with wavy ticks) — แม่น้ำ คลอง ห้วย
- ⊙ (circle with dot) — ศาลากลางจังหวัด
- ⊙ (circle with dot) — ที่ว่าการอำเภอ
- (square) — หมู่บ้าน บ้าน
- ⌚ (house icon) — มหาวิทยาลัย วิทยาลัย โรงเรียน
- ⌚ (house icon) — วัด ศาลนถสถาน

(นายเมธี เขียวอ่อน)  
 ผู้อำนวยการสำนักจัดกรรมสิทธิ์ที่ดิน

*ทงศิริโด*  
 (นายลราวุธ ทรงศิริโด)  
 อธิบดีกรมทางหลวง

หมายเหตุ :- เหตุผลในการประกาศใช้พระราชกฤษฎีกานี้ คือ เนื่องจากมีความจำเป็นต้องสร้างทางหลวงแผ่นดินหมายเลข ๓๒๑๔ สายบ้านพร้าว - คลองห้า ตอนบางเตย - บ้านพร้าว ในท้องที่ตำบลคลองควาย ตำบลบางเตย ตำบลสามโคก ตำบลบ้านปทุม และตำบลเชียงรากใหญ่ อำเภอสามโคก จังหวัดปทุมธานี เพื่ออำนวยความสะดวกและความรวดเร็วแก่การจราจรและการขนส่งอันเป็นกิจการสาธารณูปโภคสมควรกำหนดเขตที่ดินที่จะเวนคืนในท้องที่ดังกล่าว เพื่อให้พนักงานเจ้าหน้าที่มีสิทธิเข้าไปทำการสำรวจเพื่อให้ทราบข้อเท็จจริงเกี่ยวกับบ่อสังหาริมทรัพย์ที่ต้องได้มาโดยแน่ชัด จึงจำเป็นต้องตราพระราชกฤษฎีกานี้