



พระราชกฤษฎีกา

กำหนดเขตที่ดินในบริเวณที่ที่จะเวนคืน

ในท้องที่ตำบลคลองประเวศ ตำบลเทพราช อำเภอบ้านโพธิ์ จังหวัดฉะเชิงเทรา

ตำบลคลองสวน ตำบลเปรี้ง อำเภอบางบ่อ จังหวัดสมุทรปราการ

และแขวงชุมทอง เขตลาดกระบัง กรุงเทพมหานคร

พ.ศ. ๒๕๕๓

ภูมิพลอดุลยเดช ป.ร.

ให้ไว้ ณ วันที่ ๓๐ สิงหาคม พ.ศ. ๒๕๕๓

เป็นปีที่ ๖๕ ในรัชกาลปัจจุบัน

พระบาทสมเด็จพระปรมินทรมหาภูมิพลอดุลยเดช มีพระบรมราชโองการโปรดเกล้าฯ ให้ประกาศว่า

โดยที่เป็นการสมควรกำหนดเขตที่ดินในบริเวณที่ที่จะเวนคืน ในท้องที่ตำบลคลองประเวศ ตำบลเทพราช อำเภอบ้านโพธิ์ จังหวัดฉะเชิงเทรา ตำบลคลองสวน ตำบลเปรี้ง อำเภอบางบ่อ จังหวัดสมุทรปราการ และแขวงชุมทอง เขตลาดกระบัง กรุงเทพมหานคร เพื่อขยายทางหลวงชนบท สายเชื่อมระหว่างทางหลวงแผ่นดินหมายเลข ๓๑๔ กับถนนหลวงแพ่ง

อาศัยอำนาจตามความในมาตรา ๑๘๗ ของรัฐธรรมนูญแห่งราชอาณาจักรไทย กับมาตรา ๕ วรรคสาม และมาตรา ๖ แห่งพระราชบัญญัติว่าด้วยการเวนคืนอสังหาริมทรัพย์ พ.ศ. ๒๕๓๐ อันเป็นกฎหมายที่มีบทบัญญัติบางประการเกี่ยวกับการจำกัดสิทธิและเสรีภาพของบุคคล ซึ่งมาตรา ๒๘

ประกอบกับมาตรา ๔๒ ของรัฐธรรมนูญแห่งราชอาณาจักรไทย บัญญัติให้กระทำได้โดยอาศัยอำนาจตามบทบัญญัติแห่งกฎหมาย ประกอบกับมาตรา ๖๘/๑ แห่งพระราชบัญญัติทางหลวง พ.ศ. ๒๕๓๕ ซึ่งแก้ไขเพิ่มเติมโดยพระราชบัญญัติทางหลวง (ฉบับที่ ๒) พ.ศ. ๒๕๔๕ อันเป็นกฎหมายที่มีบทบัญญัติบางประการเกี่ยวกับการจำกัดสิทธิและเสรีภาพของบุคคล ซึ่งมาตรา ๒๕ ประกอบกับมาตรา ๓๒ มาตรา ๓๓ มาตรา ๓๔ มาตรา ๓๘ มาตรา ๔๑ มาตรา ๔๒ และมาตรา ๔๓ ของรัฐธรรมนูญแห่งราชอาณาจักรไทย บัญญัติให้กระทำได้โดยอาศัยอำนาจตามบทบัญญัติแห่งกฎหมาย จึงทรงพระกรุณาโปรดเกล้าฯ ให้ตราพระราชกฤษฎีกาขึ้นไว้ ดังต่อไปนี้

มาตรา ๑ พระราชกฤษฎีกานี้เรียกว่า “พระราชกฤษฎีกากำหนดเขตที่ดินในบริเวณที่จะเวนคืน ในท้องที่ตำบลคลองประเวศ ตำบลเทพราช อำเภอบ้านโพธิ์ จังหวัดฉะเชิงเทรา ตำบลคลองสวน ตำบลเปรี้ง อำเภอบางปะอิน จังหวัดสมุทรปราการ และแขวงชุมทอง เขตลาดกระบัง กรุงเทพมหานคร พ.ศ. ๒๕๕๓”

มาตรา ๒ พระราชกฤษฎีกานี้ให้ใช้บังคับตั้งแต่วันถัดจากวันประกาศในราชกิจจานุเบกษา เป็นต้นไป

มาตรา ๓ พระราชกฤษฎีกานี้ให้ใช้บังคับได้มีกำหนดสี่ปี

มาตรา ๔ ที่ดินที่จะเวนคืนตามพระราชกฤษฎีกานี้มีวัตถุประสงค์เพื่อใช้ในการขยายทางหลวงชนบท สายเชื่อมระหว่างทางหลวงแผ่นดินหมายเลข ๓๑๔ กับถนนหลวงแพ่ง

มาตรา ๕ ให้อธิบดีกรมทางหลวงชนบทเป็นเจ้าหน้าที่เวนคืนตามพระราชกฤษฎีกานี้

มาตรา ๖ เขตที่ดินในบริเวณที่จะเวนคืนตามพระราชกฤษฎีกานี้ อยู่ในท้องที่ตำบลคลองประเวศ ตำบลเทพราช อำเภอบ้านโพธิ์ จังหวัดฉะเชิงเทรา ตำบลคลองสวน ตำบลเปรี้ง อำเภอบางปะอิน จังหวัดสมุทรปราการ และแขวงชุมทอง เขตลาดกระบัง กรุงเทพมหานคร มีส่วนแคบที่สุดสองร้อยเมตร และส่วนกว้างที่สุดห้าร้อยเมตร ทั้งนี้ ภายในแนวเขตตามแผนที่ท้ายพระราชกฤษฎีกานี้

มาตรา ๗ ให้รัฐมนตรีว่าการกระทรวงคมนาคมรักษาการตามพระราชกฤษฎีกานี้

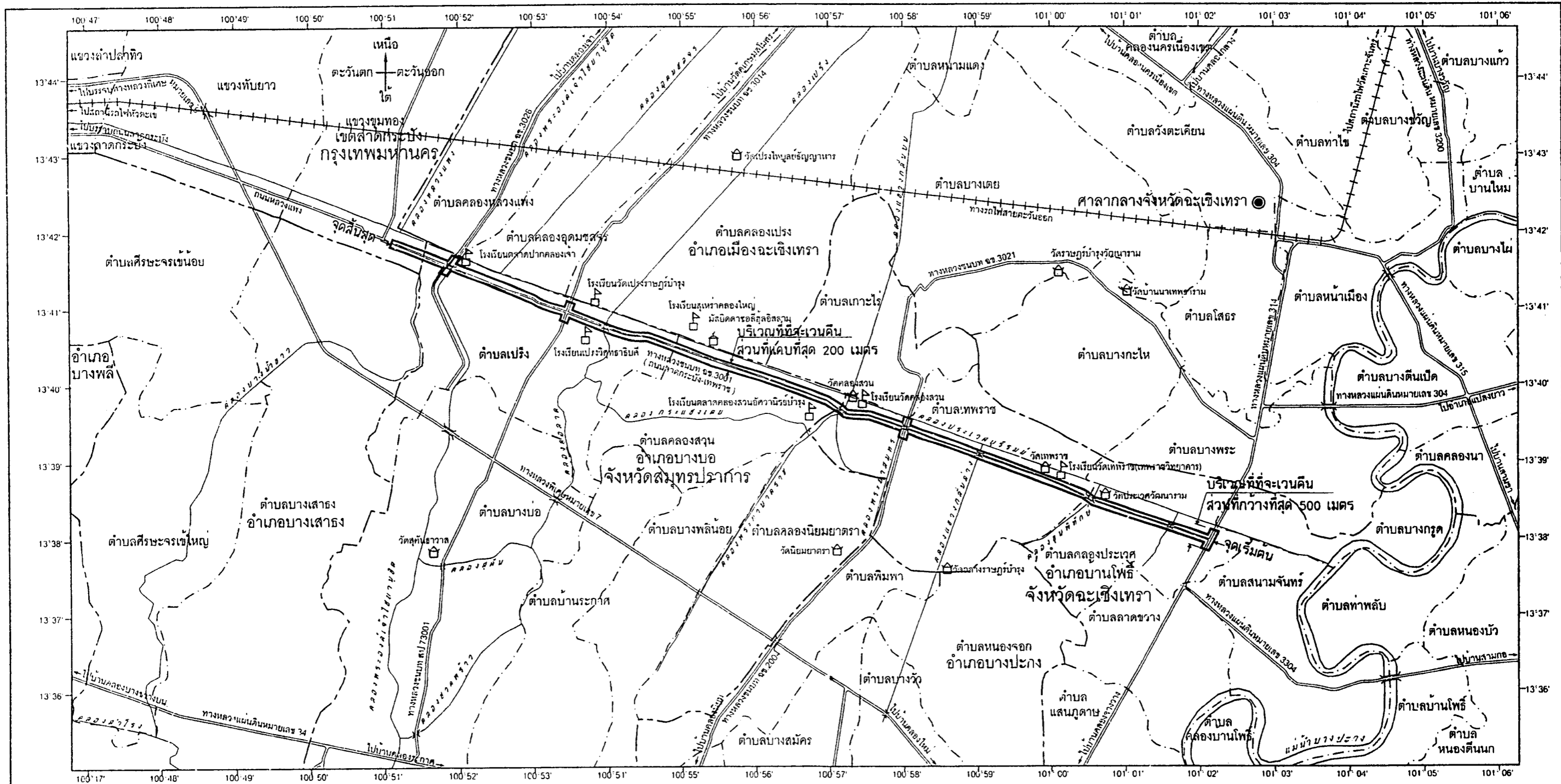
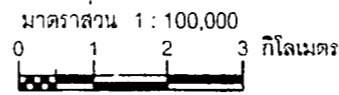
ผู้รับสนองพระบรมราชโองการ

อภิสิทธิ์ เวชชาชีวะ

นายกรัฐมนตรี

แผนที่ท้ายพระราชกฤษฎีกากำหนดเขตที่ดินในบริเวณที่จะเวนคืน ในท้องที่ตำบลคลองประเวศ ตำบลเทพราช อำเภอบ้านโพธิ์ จังหวัดฉะเชิงเทรา
 ตำบลคลองสวน ตำบลเป็ริง อำเภอบางบ่อ จังหวัดสมุทรปราการ และแขวงชุมทอง เขตลาดกระบัง กรุงเทพมหานคร

พ.ศ. 2553



เครื่องหมาย

- แนวเขตที่ดินในบริเวณที่จะเวนคืน
- - - - - เขตจังหวัด
- - - - - เขตอำเภอ เขตของเขต
- . - . - . - - - - - เขตตำบล เขตของแขวง
- ==== ทางหลวง ถนน ซอย

- + + + + + ทางรถไฟ
- ~~~~~ สะพาน
- ~~~~~ แม่น้ำ คลอง ห้วย
- ◎ ศาลากลางจังหวัด

- ☎ วัด ศาสนสถาน
- ☎ มหาวิทยาลัย วิทยาลัย โรงเรียน
- ☎ สุเหร่า มัสยิด โบสถ์มุสลิม

(นายสุรพล ศรีเสาวชาติ)
 ผู้อำนวยการสำนักงานและออกแบบ

(นายวิชาญ คุณากุลสวัสดิ์)
 อธิบดีกรมทางหลวงชนบท

หมายเหตุ :- เหตุผลในการประกาศใช้พระราชกฤษฎีกานี้ คือ เนื่องจากมีความจำเป็นต้องขยายทางหลวงชนบทสายเชื่อมระหว่างทางหลวงแผ่นดินหมายเลข ๓๑๔ กับถนนหลวงแพ่ง ในท้องที่ตำบลคลองประเวศ ตำบลเทพราช อำเภอบ้านโพธิ์ จังหวัดฉะเชิงเทรา ตำบลคลองสวน ตำบลเปรี๊ญ อำเภอบางปะอิน จังหวัดสมุทรปราการ และแขวงชุมทอง เขตลาดกระบัง กรุงเทพมหานคร เพื่ออำนวยความสะดวกและความรวดเร็วแก่การจราจรและการขนส่งอันเป็นกิจการสาธารณูปโภค ในการนี้ สมควรกำหนดเขตที่ดินในบริเวณที่ที่จะเวนคืนในท้องที่ดังกล่าว เพื่อให้เจ้าหน้าที่หรือผู้ซึ่งได้รับมอบหมายจากเจ้าหน้าที่มีสิทธิเข้าไปทำการสำรวจและเพื่อทราบข้อเท็จจริงเกี่ยวกับอสังหาริมทรัพย์ที่จะต้องเวนคืนที่แน่นอน จึงจำเป็นต้องตราพระราชกฤษฎีกานี้