

ประกาศคณะกรรมการบริหารการพัฒนาพื้นที่พิเศษ เพื่อการท่องเที่ยวอย่างยั่งยืน

เรื่อง กำหนดแนวเขตพื้นที่พิเศษเพื่อการท่องเที่ยวอย่างยั่งยืน จังหวัดเลย

อาศัยอำนาจตามความในมาตรา ๒๐ (๘) และมาตรา ๓๕ แห่งพระราชกฤษฎีกาจัดตั้งองค์การบริหารการพัฒนาพื้นที่พิเศษเพื่อการท่องเที่ยวอย่างยั่งยืน (องค์การมหาชน) พ.ศ. ๒๕๔๖ คณะกรรมการบริหารการพัฒนาพื้นที่พิเศษเพื่อการท่องเที่ยวอย่างยั่งยืนโดยความเห็นชอบของคณะรัฐมนตรีจึงออกประกาศไว้ดังต่อไปนี้

ให้กำหนดแนวเขตพื้นที่จังหวัดเลย ซึ่งประกอบด้วย อำเภอนาแห้ว อำเภอด่านซ้าย อำเภอภูเรือ อำเภอท่าลี่ อำเภอเชียงคาน อำเภอเมืองเลย อำเภอภูกระดึง อำเภอหนองหิน อำเภอภูหลวง และเขตรักษาพันธุ์สัตว์ป่าภูหลวง จังหวัดเลย ภายในแนวเขตตามแผนที่แนบท้ายประกาศนี้ เนื้อที่ประมาณ ๗,๑๙๓.๐๑ ตารางกิโลเมตร หรือ ๔,๔๙๕,๖๔๕.๒๘ ไร่ เป็นพื้นที่พิเศษเพื่อการท่องเที่ยวอย่างยั่งยืนจังหวัดเลย ไว้ดังนี้

กลุ่มที่ ๑ กลุ่มพื้นที่เชื่อมโยงการท่องเที่ยว นาแห้ว - ด่านซ้าย - ภูเรือ

ด้านเหนือ

จากจุดที่ ๑ ซึ่งตั้งอยู่ตรงจุดที่แนวเส้นแบ่งเขตระหว่างจังหวัดพิษณุโลกกับจังหวัดเลย บรรจบกับเส้นเลียบบแนวเส้นแบ่งเขตระหว่างราชอาณาจักรไทยกับสาธารณรัฐประชาธิปไตยประชาชนลาว ซึ่งเส้นแบ่งเขตดังกล่าวบรรจบกับลำน้ำเหือง แล้วลากตามแนวเส้นแบ่งเขตประเทศตามแม่น้ำเหืองไปทางทิศตะวันออกเฉียงเหนือ ถึง จุดที่ ๒ ซึ่งเป็นจุดบรรจบระหว่างเขตตำบลค่าง อำเภอภูเรือ กับ ตำบลน้ำพูน อำเภอท่าลี่ จังหวัดเลย

ด้านตะวันออก

จากจุดที่ ๒ เป็นเส้นเลียบบแนวเส้นแบ่งเขตระหว่าง ตำบลค่าง อำเภอภูเรือ กับตำบลน้ำพูน อำเภอท่าลี่ จังหวัดเลย ลากตามแนวเส้นแบ่งเขตระหว่างอำเภอภูเรือกับอำเภอท่าลี่ ไปจนบรรจบกับจุดที่ ๓ ซึ่งเป็นจุดบรรจบระหว่างเขตตำบลสนาม อำเภอภูเรือ กับ ตำบลโคกใหญ่ อำเภอท่าลี่ ตำบลกกทอง อำเภอเมืองเลย จังหวัดเลย และเขตรักษาพันธุ์สัตว์ป่าภูหลวง

ด้านใต้

จากแนวเขตรักษาพันธุ์สัตว์ป่าภูหลวง ลากไปตามแนวเส้นแบ่งเขตระหว่างอำเภอภูหลวง กับอำเภอด่านซ้าย จังหวัดเลย จนบรรจบกับจุดที่ ๔ ซึ่งเป็นจุดบรรจบระหว่างเขตจังหวัดเลย กับจังหวัดเพชรบูรณ์ แล้วลากไปตามแนวเส้นแบ่งเขตระหว่างจังหวัดเพชรบูรณ์กับจังหวัดเลย จนบรรจบกับจุดที่ ๕ ซึ่งเป็นจุดบรรจบระหว่างเขตจังหวัดเพชรบูรณ์ จังหวัดพิษณุโลก และจังหวัดเลย

ด้านตะวันตก

จากจุดที่ ๕ ไปทางทิศเหนือไปตามเส้นแบ่งเขตระหว่างจังหวัดเลยกับจังหวัดพิษณุโลก ไปจนบรรจบกับจุดที่ ๑

กลุ่มที่ ๒ กลุ่มพื้นที่เชื่อมโยงการท่องเที่ยว ท่าลี่ - เชียงคาน และเมืองเลย

ด้านเหนือ

จุดที่ ๑ ซึ่งตั้งอยู่ตรงจุดที่แนวเส้นแบ่งเขตระหว่างตำบลน้ำพูน อำเภอท่าลี่ กับ ตำบลลาดค่าง อำเภอภูเรือ จังหวัดเลย ลากตามแนวเส้นแบ่งเขตระหว่างราชอาณาจักรไทยกับสาธารณรัฐประชาธิปไตยประชาชนลาว ไปทางทิศตะวันออกเฉียงเหนือ ถึงจุดที่ ๒ ซึ่งเป็นเส้นแบ่งเขตระหว่างตำบลบุษุม อำเภอเชียงคาน กับ ตำบลปากชม อำเภอปากชม จังหวัดเลย

ด้านตะวันออก

จากจุดที่ ๒ เป็นเส้นเลียบบแนวเส้นแบ่งเขตระหว่างอำเภอปากชม กับ อำเภอเชียงคาน และเส้นแบ่งเขตระหว่างอำเภอนาด้าง กับ อำเภอเมืองเลย จนบรรจบกับจุดที่ ๓ ซึ่งเป็นจุดบรรจบระหว่างเขตตำบลนาดินดำ อำเภอเมืองเลย กับ ตำบลท่าสวรรค์ อำเภอนาด้าง จังหวัดเลย

ทิศใต้

จากจุดที่ ๓ เป็นเส้นแบ่งเขตระหว่างอำเภอวังสะพุง กับ อำเภอเมืองเลย จังหวัดเลย ไปจนบรรจบจุดที่ ๔ ซึ่งเป็นจุดบรรจบระหว่างเขตตำบลหนองจิว อำเภอวังสะพุง กับ ตำบลเสี้ยว อำเภอเมืองเลย แล้วลากไปตามแนวเส้นแบ่งเขตระหว่างอำเภอเมืองเลย กับ อำเภอภูเรือ อำเภอท่าลี่ จังหวัดเลย จนบรรจบกับจุดที่ ๑

กลุ่มที่ ๓ กลุ่มพื้นที่เชื่อมโยงการท่องเที่ยว ภูกระดึง - หนองหิน และภูหลวง

ด้านเหนือ

จุดที่ ๑ ซึ่งตั้งอยู่ตรงจุดที่แนวเส้นแบ่งเขตระหว่างตำบลเลยวังไสย์ อำเภอภูหลวง กับตำบลทรายขาว อำเภอวังสะพุง จังหวัดเลย แล้วลากไปทางทิศตะวันออกตามแนวเส้นแบ่งเขตระหว่างอำเภอภูหลวง กับอำเภอวังสะพุง จังหวัดเลย จนบรรจบกับจุดที่ ๒

ด้านตะวันออก

จากจุดที่ ๒ ซึ่งตั้งอยู่ตรงแนวเส้นแบ่งเขตระหว่าง ตำบลหนองหิน อำเภอหนองหิน กับตำบลศรีสงคราม อำเภอวังสะพุง แล้วลากไปตามเส้นแบ่งเขตระหว่างอำเภอหนองหิน กับอำเภอวังสะพุง และอำเภอผาขาว จังหวัดเลยจนบรรจบกับจุดที่ ๓

ด้านใต้

จากจุดที่ ๓ ซึ่งตั้งอยู่ตรงจุดที่เส้นแบ่งเขตระหว่างจังหวัดเลยกับจังหวัดขอนแก่น ตรงบริเวณเขตติดต่อตำบลนาแก อำเภอกุกระดิง จังหวัดเลย กับ ตำบลบริบูรณ์ อำเภอศรีชมภู จังหวัดขอนแก่น ไปจนบรรจบกับจุดที่ ๔ ซึ่งเป็นจุดบรรจบระหว่างเขตจังหวัดเลย จังหวัดขอนแก่น และจังหวัดเพชรบูรณ์

ด้านตะวันตก

จากจุดที่ ๔ ลากไปทางทิศเหนือซึ่งเป็นเส้นเลียบบแนวเขตจังหวัดเลยกับจังหวัดเพชรบูรณ์
จนบรรจบกับจุดที่ ๑

ดังปรากฏตามแผนที่ท้ายประกาศนี้

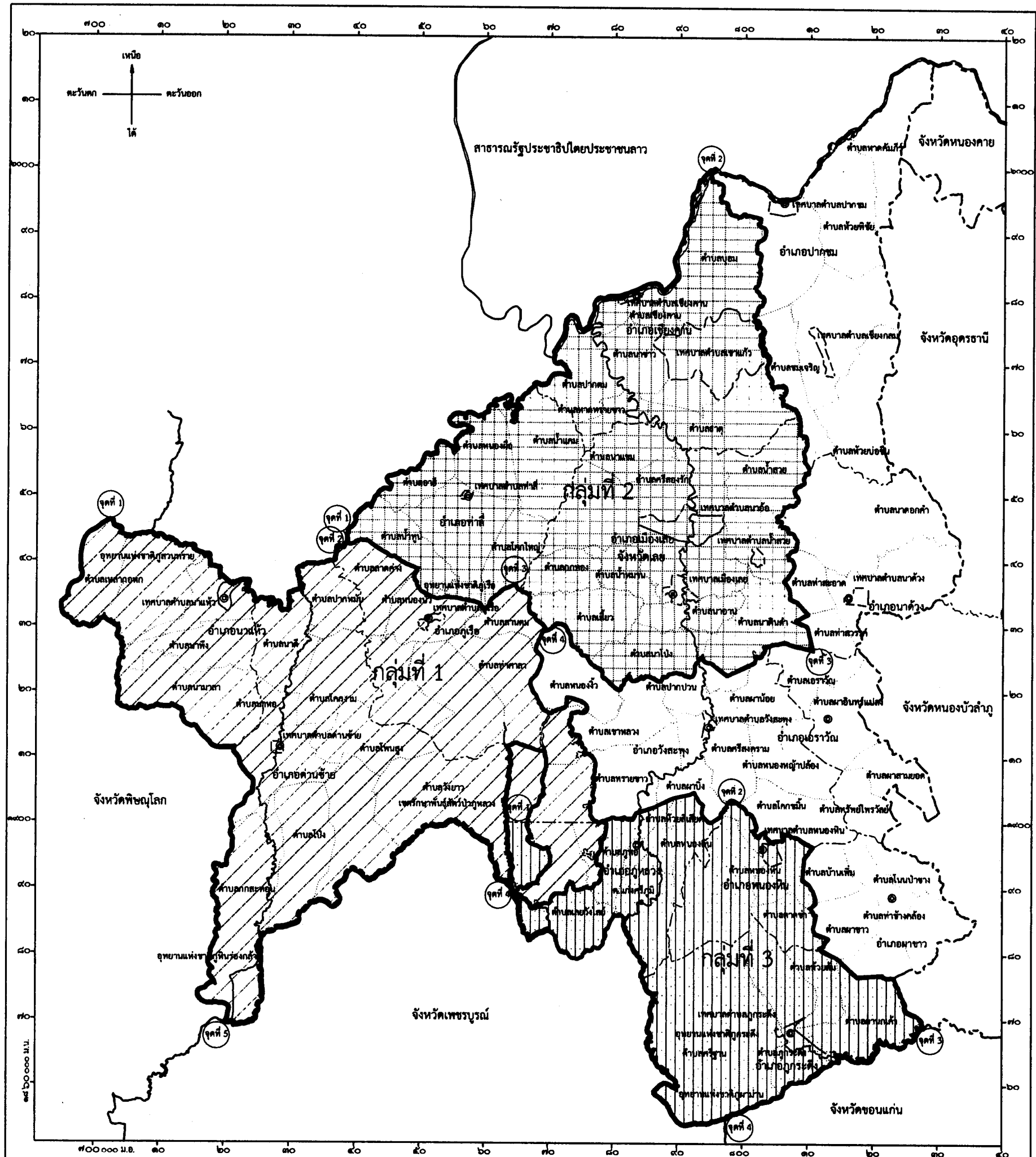
ประกาศ ณ วันที่ ๑ กรกฎาคม พ.ศ. ๒๕๕๔

พลเอก สุนทร ชำคมกุล

ประธานกรรมการบริหารการพัฒนาพื้นที่พิเศษเพื่อการท่องเที่ยวอย่างยั่งยืน

แผนที่ท้ายประกาศ
คณะกรรมการบริหารการพัฒนาพื้นที่พิเศษเพื่อการท่องเที่ยวอย่างยั่งยืน
เรื่อง การกำหนดแนวเขตพื้นที่พิเศษเพื่อการท่องเที่ยวอย่างยั่งยืนจังหวัดเลย

มาตราส่วน ๑ : ๒๕๐,๐๐๐
๐ ๕ ๑๐ ๒๐ กิโลเมตร



เครื่องหมาย

- แนวเขตพื้นที่พิเศษเพื่อการท่องเที่ยวอย่างยั่งยืน
- - - จังหวัดเลย
- - - เขตอำเภอ
- เขตตำบล
- เขตเทศบาล
- - - - - แนวเขตป่าสงวนแห่งชาติ เขตอุทยานแห่งชาติ
- - - - - เขตวนอุทยาน เขตรักษาพันธุ์สัตว์ป่า
- ~~~~~ แม่น้ำ คลอง ห้วย

- ศาลากลางจังหวัด
- ที่ว่าการอำเภอ
- ▨ กลุ่มที่ ๑ ประกอบด้วยพื้นที่ อำเภอคำชะอี อำเภอภูเรือและเขตรักษาพันธุ์สัตว์ป่าภูหลวง
- ▩ กลุ่มที่ ๒ ประกอบด้วยพื้นที่ อำเภอเมืองเลย อำเภอท่าลี่และอำเภอเชียงคาน
- ▩ กลุ่มที่ ๓ ประกอบด้วยพื้นที่ อำเภอภูกระดึงและอำเภอหนองหิน

ได้ตรวจสอบแนวเขตแล้วรับรองว่าถูกต้อง

พันเอก.....
(นานี กอติภักดิ์ และสนธิ์)
ผู้อำนวยการองค์การบริหารการพัฒนาพื้นที่พิเศษ
เพื่อการท่องเที่ยวอย่างยั่งยืน
พลเอก.....
(สุนทร ชำชมกุล)
ประธานกรรมการบริหารการพัฒนาพื้นที่พิเศษ
เพื่อการท่องเที่ยวอย่างยั่งยืน