

ประกาศกระทรวงมหาดไทย

เรื่อง เปลี่ยนแปลงฐานะเทศบาลตำบลเจ้าพระยาสุรศักดิ์ อำเภอสรีราชา จังหวัดชลบุรี
เป็นเทศบาลนครเจ้าพระยาสุรศักดิ์

โดยที่เทศบาลตำบลเจ้าพระยาสุรศักดิ์ อำเภอสรีราชา จังหวัดชลบุรี มีราษฎรเกินกว่า ห้าหมื่นคนขึ้นไป ทั้งมีรายได้พอควรแก่การที่จะปฏิบัติหน้าที่อันต้องทำตามที่กำหนดไว้ในพระราชบัญญัติเทศบาล พ.ศ. ๒๔๙๖ มีความประสงค์ที่จะเปลี่ยนแปลงฐานะเป็นเทศบาลนคร และกระทรวงมหาดไทย พิจารณาแล้วเห็นว่า เทศบาลตำบลเจ้าพระยาสุรศักดิ์ อำเภอสรีราชา จังหวัดชลบุรี เข้าเงื่อนไขหลักเกณฑ์ ตามมาตรา ๑๑ แห่งพระราชบัญญัติเทศบาล พ.ศ. ๒๔๙๖ ซึ่งแก้ไขเพิ่มเติมโดยพระราชบัญญัติเทศบาล (ฉบับที่ ๑๒) พ.ศ. ๒๕๔๖ สมควรให้เปลี่ยนแปลงฐานะเป็นเทศบาลนคร

อาศัยอำนาจตามความในมาตรา ๑๑ และมาตรา ๑๓ แห่งพระราชบัญญัติเทศบาล พ.ศ. ๒๔๙๖ ซึ่งแก้ไขเพิ่มเติมโดยพระราชบัญญัติเทศบาล (ฉบับที่ ๑๒) พ.ศ. ๒๕๔๖ รัฐมนตรีว่าการ กระทรวงมหาดไทยจึงประกาศเปลี่ยนแปลงฐานะเทศบาลตำบลเจ้าพระยาสุรศักดิ์ อำเภอสรีราชา จังหวัดชลบุรี เป็นเทศบาลนครเจ้าพระยาสุรศักดิ์

ให้เทศบาลตำบลที่ได้เปลี่ยนแปลงฐานะเป็นเทศบาลนครตามประกาศนี้ มีแนวเขตตาม คำบรรยายแนวเขตและแผนที่ท้ายประกาศกระทรวงมหาดไทย และให้พ้นสภาพแห่งการเป็นเทศบาลตำบล นับแต่วันที่ได้ถูกเปลี่ยนแปลงฐานะเป็นเทศบาลนครเป็นต้นไป บรรดาทรัพย์สิน หนี้ สิทธิ และสิทธิ เรียกร้องของเทศบาลตำบลให้โอนไปเป็นของเทศบาลนครที่เปลี่ยนแปลงฐานะในขณะเดียวกันนั้น และ บรรดาเทศบัญญัติที่ได้ใช้บังคับอยู่ก่อนแล้วคงให้ใช้บังคับต่อไป ตามมาตรา ๑๓ แห่งพระราชบัญญัติเทศบาล พ.ศ. ๒๔๙๖ ซึ่งแก้ไขเพิ่มเติมโดยพระราชบัญญัติเทศบาล (ฉบับที่ ๑๒) พ.ศ. ๒๕๔๖

ทั้งนี้ ตั้งแต่วันที่ ๑ พฤษภาคม พ.ศ. ๒๕๕๖ เป็นต้นไป

ประกาศ ณ วันที่ ๙ เมษายน พ.ศ. ๒๕๕๖

ประชา ประสพดี

รัฐมนตรีช่วยว่าการกระทรวงมหาดไทย ปฏิบัติราชการแทน

รัฐมนตรีว่าการกระทรวงมหาดไทย

คำบรรยายแนวเขต
เทศบาลนครเจ้าพระยาสุรศักดิ์ อำเภอศรีราชา จังหวัดชลบุรี
ท้ายประกาศกระทรวงมหาดไทย
เรื่อง เปลี่ยนแปลงฐานะเทศบาลตำบลเจ้าพระยาสุรศักดิ์ อำเภอศรีราชา จังหวัดชลบุรี
เป็นเทศบาลนครเจ้าพระยาสุรศักดิ์
ลงวันที่ ๙ เมษายน พ.ศ. ๒๕๕๖

ให้กำหนดเขตเทศบาลนครเจ้าพระยาสุรศักดิ์ ไว้ดังนี้

หลักเขตที่ ๑ ตั้งอยู่ตรงจุดซึ่งห่างจากศูนย์กลางทางหลวงแผ่นดินหมายเลข ๓ (ถนนสุขุมวิท) ตามแนวเส้นตั้งฉาก ระยะ ๑๐๐ เมตร และเป็นจุดซึ่งแนวเส้นแบ่งเขตตำบลศรีราชากับตำบลบางพระ บรรจบกับแนวเส้นแบ่งเขตตำบลศรีราชากับตำบลสุรศักดิ์ บริเวณพิกัด QQ ๐๙๘๕๗๘ (E ๗๐๙๘๐๐ N ๑๔๕๗๘๐๐)

ด้านเหนือ

จากหลักเขตที่ ๑ เป็นเส้นเลียบบนสายค้าลูกเสือ ไปตามริมฟากถนนด้านใต้ ไปทางทิศตะวันออกไปจดถนนสายขอบอ่าง - หนองเลง ไปทางทิศตะวันออกเฉียงใต้ซึ่งเป็นแนวเส้นแบ่งเขตตำบลบางพระกับตำบลหนองขาม ถึงหลักเขตที่ ๒ ซึ่งตั้งอยู่บริเวณสามแยกหนองเลง ริมถนนฟากเหนือ บริเวณพิกัด QQ ๑๙๙๕๖๓ (E ๗๑๙๙๐๐ N ๑๔๕๖๓๐๐) รวมระยะประมาณ ๑๓,๕๐๐ เมตร

จากหลักเขตที่ ๒ เป็นเส้นเลียบบนสายสวนเสือ - หนองเลง ไปทางทิศใต้ ตามแนวเขตที่ดินราษฎรเป็นเส้นแบ่งเขต หมู่ที่ ๓ กับหมู่ที่ ๑๑ ตำบลหนองขาม ไปทางทิศตะวันตกเฉียงใต้บรรจบทางหลวงแผ่นดินหมายเลข ๓๒๔๑ (สายศรีราชา-หุบบอน) ถึงหลักเขตที่ ๓ ซึ่งตั้งอยู่บริเวณริมห้วยกระเสริม บริเวณพิกัด QQ ๑๙๙๕๓๖ (E๗๑๙๙๐๐ N ๑๔๕๓๖๐๐) รวมระยะประมาณ ๓,๐๐๐ เมตร

จากหลักเขตที่ ๓ เป็นเส้นเลียบบนทางหลวงแผ่นดินหมายเลข ๓๒๔๑ สายศรีราชา - หุบบอน ไปทางทิศตะวันออก ถึงหลักเขตที่ ๔ ซึ่งตั้งอยู่บริเวณอ่างเก็บน้ำหนองค้อ บริเวณพิกัด QQ ๒๐๔๕๓๔ (E๗๒๐๔๐๐ N ๑๔๕๓๔๐๐) รวมระยะประมาณ ๑,๐๕๐ เมตร

จากหลักเขตที่ ๔ เป็นเส้นเลียบบนอ่างเก็บน้ำหนองค้อไปทางทิศตะวันออก ถึงถนนสายรอบอ่างเก็บน้ำหนองค้อ ถึงหลักเขตที่ ๕ ซึ่งตั้งอยู่บริเวณสามแยกถนนสายรอบอ่างเก็บน้ำหนองค้อ - เนินตอง (แยกที่นอนสายรุ้ง) บริเวณพิกัด QQ ๒๓๒๕๓๗ (E ๗๒๓๒๐๐ N ๑๔๕๓๗๐๐) รวมระยะประมาณ ๓,๐๒๐ เมตร

จากหลักเขตที่ ๕ เป็นเส้นเลียบบนถนนสายรอบอ่างเก็บน้ำหนองค้อ - เนินตอง ไปทางทิศตะวันออกเฉียงเหนือ ถึงหลักเขตที่ ๖ ซึ่งตั้งอยู่บริเวณสามแยกถนนเนินตอง - หินกอง บริเวณพิกัด QQ ๒๖๙๕๓๐ (E ๗๒๖๙๐๐ N ๑๔๕๓๐๐๐) รวมระยะประมาณ ๔,๐๒๐ เมตร

จากหลักเขตที่ ๖ เป็นเส้นเลียบบนถนนเนินตอง - หินกอง (รพช.) ไปทางทิศตะวันออกเฉียงเหนือไปถึงถนนสายไค้ดารา - หุบบอน ถึงหลักเขตที่ ๗ ซึ่งตั้งอยู่บริเวณสะพานบ้านหินกอง บริเวณพิกัด QQ ๒๘๓๕๕๐ (E ๗๒๘๓๐๐ N ๑๔๕๕๐๐๐) รวมระยะประมาณ ๓,๐๐๐ เมตร

จากหลักเขตที่ ๗ เป็นเส้นเลียบบนเนินเขาน้ำซู่ไปทางทิศเหนือไปถึงที่บริเวณเทือกเขาน้ำซู่ถึงหลักเขตที่ ๘ ซึ่งตั้งอยู่บริเวณบนเทือกเขาน้ำซู่ ที่บริเวณพิกัด QQ ๒๙๔๕๗๘ (E๗๒๙๔๐๐ N ๑๔๕๗๘๐๐) รวมระยะประมาณ ๓,๐๐๐ เมตร

/ด้านตะวันออก...

ด้านตะวันออก

จากหลักเขตที่ ๘ เป็นเส้นเลียบบไปตามเทือกเขาน้ำซุดติดต่อแนวเขตตำบลคลองกิว ไปทางทิศตะวันออกเฉียงใต้ผ่านเทือกเขาชมพู ไปตามแนวลำห้วยมาบปู ซึ่งเป็นเส้นแบ่งเขตตำบลคลองกิว อำเภอบ้านบึง กับตำบลเขาคันทร่ง อำเภอศรีราชา ถึงหลักเขตที่ ๙ ซึ่งตั้งอยู่บริเวณสะพานมาบปู บริเวณพิกัด QQ ๓๕๑๕๒๑ (E ๗๓๕๑๐๐ N ๑๔๕๒๑๐๐) รวมระยะประมาณ ๘,๕๐๐ เมตร

จากหลักเขตที่ ๙ เป็นเส้นเลียบบถนนตามแนวทางหลวงแผ่นดินหมายเลข ๓๓๑ ฟากทิศใต้ โดยห่างจากถนนสาย ๓๓๑ ตามแนวเส้นตั้งฉากระยะ ๑๐๐ เมตร ถึงทางหลวงชนบท (สายโป่งสะเก็ด - นาวัง) หมายเลข ขบ ๑๐๑๕ ถึงหลักเขตที่ ๑๐ ซึ่งตั้งอยู่บริเวณริมฟากใต้ของถนนสามแยกโป่งสะเก็ด - นาวัง บริเวณพิกัด QQ ๒๔๖๓๘๔ (E ๗๒๔๖๐๐ N ๑๔๓๘๔๐๐) รวมระยะประมาณ ๑๗,๓๐๐ เมตร

ด้านใต้

จากหลักเขตที่ ๑๐ เป็นเส้นเลียบบตามแนวเส้นแบ่งเขตตำบลตะเคียนเตี้ย อำเภอบางละมุง กับตำบลบึง อำเภอศรีราชา ไปทางทิศตะวันตกเฉียงเหนือ ถึงหลักเขตที่ ๑๑ ซึ่งตั้งอยู่บริเวณเขาโพธิ์ บริเวณพิกัด QQ ๒๑๕๔๐๖ (E ๗๒๑๕๐๐ N ๑๔๔๐๖๐๐) รวมระยะประมาณ ๔,๐๐๐ เมตร

จากหลักเขตที่ ๑๑ เป็นเส้นเลียบบไปทางทิศตะวันตก ไปถึงหลักเขตที่ ๑๒ ซึ่งตั้งอยู่บริเวณริมห้วยกงไต่ ผังเหนือ บริเวณพิกัด QQ ๑๒๒๔๒๔ (E ๗๑๒๒๐๐ N ๑๔๔๒๔๐๐) รวมระยะประมาณ ๑๑,๐๐๐ เมตร

ด้านตะวันตก

จากหลักเขตที่ ๑๒ เส้นเลียบบริมห้วยกงไต่ ผังเหนือ ไปทางทิศตะวันออกเฉียงเหนือ ถึงหลักเขตที่ ๑๓ ซึ่งตั้งอยู่บริเวณสะพานห้วยหนองแขวะ บริเวณพิกัด QQ ๑๔๓๔๔๗ (E ๗๑๔๓๐๐ N ๑๔๔๔๗๐๐) รวมระยะประมาณ ๒,๕๐๐ เมตร

จากหลักเขตที่ ๑๓ เป็นเส้นขนานโดยมีระยะทางเป็นแนวเส้นตั้งฉาก ๓,๕๐๐ เมตร กับทางรถไฟสายตะวันออก ถึงหลักเขตที่ ๑๔ ซึ่งตั้งอยู่บริเวณสามแยกถนนสายไร่หนึ่ง - หนองขาม บริเวณพิกัด QQ ๑๔๕๔๘๘ (E ๗๑๔๕๐๐ N ๑๔๕๔๘๐๐) รวมระยะประมาณ ๕,๓๐๐ เมตร

จากหลักเขตที่ ๑๔ ไปทางทิศตะวันตก ตามแนวเส้นตั้งฉากกับแนวศูนย์กลางทางรถไฟสายตะวันออก ตรงจุดซึ่งถนนสายชากายาเงิน - มาบเสม็ดแดง บรรจบกับถนนสุขาภิบาล ๖ ถึงหลักเขตที่ ๑๕ บริเวณพิกัด QQ ๑๑๖๔๘๘ (E ๗๑๑๖๐๐ N ๑๔๔๘๘๐๐) รวมระยะประมาณ ๒,๕๐๐.๐๐ เมตร

จากหลักเขตที่ ๑๕ เป็นเส้นเลียบบไปทางทิศเหนือ บรรจบกับแนวเส้นตั้งฉากกับแนวศูนย์กลางทางรถไฟสายตะวันออก ระยะ ๕๕๐ เมตร บริเวณถนนสายบ่อหิน - ทางรถไฟ บริเวณพิกัด QQ ๑๑๗๕๒๙ (E ๗๑๑๗๐๐ N ๑๔๕๒๙๐๐) รวมระยะประมาณ ๓,๐๐๐ เมตร

จากหลักเขตที่ ๑๖ เป็นเส้นเลียบบไปตามแนวเส้นตั้งฉากแนวศูนย์กลางทางรถไฟ ไปทางทิศตะวันตก ตัดกับทางรถไฟสายตะวันออก ตัดผ่านทางหลวงแผ่นดินหมายเลข ๓ (ถนนสุขุมวิท) ฟากตะวันตก ถึงหลักเขตที่ ๑๗ บริเวณคอเขาอูดพงษ์ บริเวณพิกัด QQ ๐๗๘๕๓๑ (E ๗๐๗๘๐๐ N ๑๔๕๓๑๐๐) รวมระยะประมาณ ๓,๙๐๐ เมตร

จากหลักเขตที่ ๑๗ เป็นเส้นแบ่งเขตตำบลทุ่งสุขลา กับตำบลสุรศักดิ์ผ่านแหลมหินเขาไปทางทิศตะวันตกเฉียงเหนือ ถึงหลักเขตที่ ๑๘ ริมอ่าวไทย บริเวณพิกัด QQ ๐๖๐๕๓๓ (E ๗๐๖๐๐๐ N ๑๔๕๓๓๐๐) รวมระยะประมาณ ๑,๕๐๐ เมตร

/จากหลักเขตที่ ๑๘...

จากหลักเขตที่ ๑๘ เป็นเส้นเลียบบชายฝั่งทะเลซึ่งเป็นเส้นแบ่งเขตตำบลสุรศักดิ์กับตำบลทุ่งสุขลา ไปทางทิศตะวันออกเฉียงเหนือ ถึงหลักเขตที่ ๑๙ ซึ่งตั้งอยู่บริเวณริมอ่าวไทย บริเวณพิกัด QQ ๐๗๘๕๕๕ (E ๗๐๗๘๐๐ N ๑๔๕๕๕๐๐) รวมระยะประมาณ ๒,๕๐๐ เมตร

จากหลักเขตที่ ๑๙ เป็นเส้นแบ่งเขตตำบลศรีราชากับตำบลสุรศักดิ์ ไปทางทิศตะวันออกเฉียงใต้ ถึงหลักเขตที่ ๒๐ ซึ่งตั้งอยู่บริเวณทางเข้าสำนักสงฆ์เขาดวงแก้ว บริเวณพิกัด QQ ๐๘๕๕๔๙ (E ๗๐๘๕๐๐ N ๑๔๕๕๔๙๐๐) รวมระยะประมาณ ๗๕๐ เมตร

จากหลักเขตที่ ๒๐ เป็นเส้นเลียบบขนานไปกับทางหลวงแผ่นดินหมายเลข ๓ (ถนนสุขุมวิท) โดยมีระยะห่างเป็นแนวตั้งฉาก ๑๐๐ เมตร ทางทิศตะวันออกเฉียงเหนือ ถึงหลักเขตที่ ๒๑ ซึ่งตั้งอยู่บริเวณริมฟากตะวันออกเฉียงของทางหลวงแผ่นดินหมายเลข ๓ (ถนนสุขุมวิท) โดยมีระยะห่างเป็นแนวตั้งฉาก ๑๐๐ เมตร บริเวณพิกัด QQ ๐๘๕๕๖๐ (E ๗๐๘๕๐๐ N ๑๔๕๖๐๐๐) รวมระยะประมาณ ๑,๗๕๐ เมตร

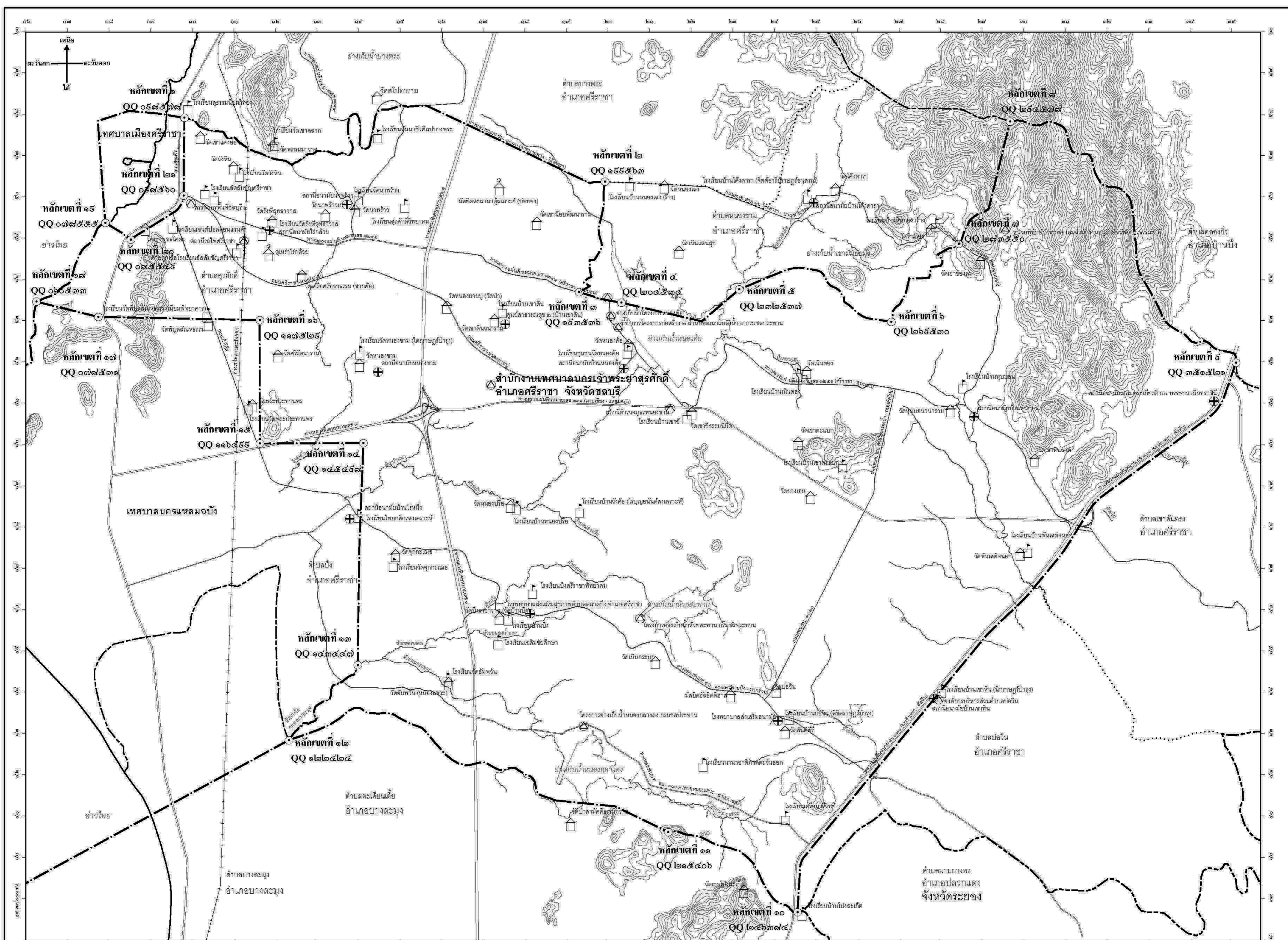
จากหลักเขตที่ ๒๑ เป็นเส้นเลียบบขนานไปกับถนนสุขุมวิท (สาย ๓) โดยมีระยะห่างเป็นแนวตั้งฉาก ๑๐๐ เมตร จนบรรจบกับหลักเขตที่ ๑ รวมระยะประมาณ ๑,๙๐๐.๐๐ เมตร

ดังปรากฏตามแผนที่ท้ายประกาศกระทรวงมหาดไทยฉบับนี้

ตามเส้นแบ่งแนวเขตที่กล่าวไว้ ให้มีหลักย่อยปักไว้เพื่อแสดงแนวเขตตามสมควร

แผนที่ท้ายประกาศกระทรวงมหาดไทย
เรื่อง เปลี่ยนแปลงฐานะเทศบาลตำบลเจ้าพระยาสุรศักดิ์ อำเภอศรีราชา จังหวัดชลบุรี เป็นเทศบาลนครเจ้าพระยาสุรศักดิ์
ลงวันที่ ๙ เดือน เมษายน พ.ศ. ๒๕๕๖

มาตราส่วน ๑ : ๕๐,๐๐๐



เครื่องหมาย

- เขตเทศบาล
- เขตจังหวัด
- เขตอำเภอ
- เขตตำบล
- ทางหลวง ถนน ขยาย
- ทางรถไฟ
- สะพาน
- แม่น้ำ คลอง
- ห้วย
- ลำน้ำ หน้า มัง
- มุขตา ควบ เนิน

- สถานที่ราชการ
- โรงเรียน
- วัด
- มัสยิด
- สถานีอนามัย

ตรวจสอบแนวเขตรับรองถูกต้อง

๑.ลงชื่อ (นายเสริมชาติ สอดส่องแก้ว) ผู้ว่าราชการจังหวัด	๑.ลงชื่อ (นายเสริมชาติ สอดส่องแก้ว) นายกเทศมนตรีตำบลแหลมฉบัง	๑.ลงชื่อ (นายสุวิทย์ คุ้มทรัพย์) นายกเทศมนตรีตำบลศรีราชา	๑.ลงชื่อ (นายสุวิทย์ คุ้มทรัพย์) นายกเทศมนตรีตำบลศรีราชา
๒.ลงชื่อ (นายอรรถพร บลิตตานุกูลกิจ) รองปลัดเทศบาล เจ้าพระยาสุรศักดิ์	๒.ลงชื่อ (นายอรรถพร บลิตตานุกูลกิจ) นายกเทศมนตรีเมืองศรีราชา	๒.ลงชื่อ (นายอรรถพร บลิตตานุกูลกิจ) นายกเทศมนตรีเมืองศรีราชา	๒.ลงชื่อ (นายอรรถพร บลิตตานุกูลกิจ) นายกเทศมนตรีเมืองศรีราชา
๓.ลงชื่อ (นายอำนาจ พันธุ์เงินชัย) นายกเทศมนตรีตำบลเจ้าพระยาสุรศักดิ์	๓.ลงชื่อ (นายอำนาจ พันธุ์เงินชัย) นายกเทศมนตรีตำบลเจ้าพระยาสุรศักดิ์	๓.ลงชื่อ (นายอำนาจ พันธุ์เงินชัย) นายกเทศมนตรีตำบลเจ้าพระยาสุรศักดิ์	๓.ลงชื่อ (นายอำนาจ พันธุ์เงินชัย) นายกเทศมนตรีตำบลเจ้าพระยาสุรศักดิ์
๔.ลงชื่อ (นายรุ่งเพชร แจ่มเจริญ) นายกองค์การบริหารส่วนตำบลบ่อวิน	๔.ลงชื่อ (นายรุ่งเพชร แจ่มเจริญ) นายกองค์การบริหารส่วนตำบลบ่อวิน	๔.ลงชื่อ (นายรุ่งเพชร แจ่มเจริญ) นายกองค์การบริหารส่วนตำบลบ่อวิน	๔.ลงชื่อ (นายรุ่งเพชร แจ่มเจริญ) นายกองค์การบริหารส่วนตำบลบ่อวิน
๕.ลงชื่อ (นายเชษฐา ถิ่นดีวงศ์) นายกองค์การบริหารส่วนตำบลเวฬุวนาราช	๕.ลงชื่อ (นายเชษฐา ถิ่นดีวงศ์) นายกองค์การบริหารส่วนตำบลเวฬุวนาราช	๕.ลงชื่อ (นายเชษฐา ถิ่นดีวงศ์) นายกองค์การบริหารส่วนตำบลเวฬุวนาราช	๕.ลงชื่อ (นายเชษฐา ถิ่นดีวงศ์) นายกองค์การบริหารส่วนตำบลเวฬุวนาราช
๖.ลงชื่อ (นายสมศักดิ์ เกตุพิลา) นายกองค์การบริหารส่วนตำบลบางพระ	๖.ลงชื่อ (นายสมศักดิ์ เกตุพิลา) นายกองค์การบริหารส่วนตำบลบางพระ	๖.ลงชื่อ (นายสมศักดิ์ เกตุพิลา) นายกองค์การบริหารส่วนตำบลบางพระ	๖.ลงชื่อ (นายสมศักดิ์ เกตุพิลา) นายกองค์การบริหารส่วนตำบลบางพระ
๗.ลงชื่อ (นายวิเชียร สันตพรรัตน์) นายกอำเภอศรีราชา	๗.ลงชื่อ (นายวิเชียร สันตพรรัตน์) นายกอำเภอศรีราชา	๗.ลงชื่อ (นายวิเชียร สันตพรรัตน์) นายกอำเภอศรีราชา	๗.ลงชื่อ (นายวิเชียร สันตพรรัตน์) นายกอำเภอศรีราชา