

ประกาศกระทรวงมหาดไทย

เรื่อง เปลี่ยนแปลงเขตเทศบาลตำบลโคกตูม อำเภอเมืองลพบุรี จังหวัดลพบุรี

โดยที่กระทรวงมหาดไทยพิจารณาแล้วเห็นว่า สมควรเปลี่ยนแปลงเขตเทศบาลตำบลโคกตูม อำเภอเมืองลพบุรี จังหวัดลพบุรี เพื่อประโยชน์ในการจัดบริการสาธารณะและเป็นไปตามสภาพพื้นที่จริง

อาศัยอำนาจตามความในมาตรา ๑๒ แห่งพระราชบัญญัติเทศบาล พ.ศ. ๒๔๙๖ ซึ่งแก้ไขเพิ่มเติมโดยพระราชบัญญัติเทศบาล (ฉบับที่ ๑๒) พ.ศ. ๒๕๔๖ รัฐมนตรีว่าการกระทรวงมหาดไทย จึงประกาศให้เปลี่ยนแปลงเขตเทศบาลตำบลโคกตูม โดยให้มีแนวเขตตามคำบรรยายแนวเขตและแผนที่ท้ายประกาศกระทรวงมหาดไทยฉบับนี้

ทั้งนี้ ตั้งแต่บัดนี้เป็นต้นไป

ประกาศ ณ วันที่ ๓ กรกฎาคม พ.ศ. ๒๕๕๗

วิบูลย์ สงวนพงศ์

ปลัดกระทรวงมหาดไทย ปฏิบัติราชการแทน

รัฐมนตรีว่าการกระทรวงมหาดไทย

คำบรรยายแนวเขต
เทศบาลตำบลโคกตูม อำเภอเมืองลพบุรี จังหวัดลพบุรี
ท้ายประกาศกระทรวงมหาดไทย
เรื่อง เปลี่ยนแปลงเขตเทศบาลตำบลโคกตูม อำเภอเมืองลพบุรี จังหวัดลพบุรี
ลงวันที่ ๓ เดือน กรกฎาคม พ.ศ. ๒๕๕๗

หลักเขตที่ ๑ ตั้งอยู่บริเวณสันเขาวงพระจันทร์ ห่างจากห้วยน้อยไปทางทิศเหนือ ระยะประมาณ ๘๐๐ เมตร บริเวณพิกัด PS ๘๘๖๕๐๔

ด้านเหนือ

จากหลักเขตที่ ๑ เป็นเส้นเลียบบตามแนวเชิงเขา ขนานไปกับห้วยน้อย ซึ่งเป็นเส้นแบ่งเขตระหว่างตำบลโคกตูม อำเภอเมืองลพบุรี กับตำบลคลองเกตุ อำเภอโคกสำโรง ไปทางทิศตะวันออกเฉียงใต้ถึงหลักเขตที่ ๒ ซึ่งตั้งอยู่บริเวณถนนลูกรัง บริเวณพิกัด PS ๙๑๒๔๘๑ รวมระยะประมาณ ๔,๐๗๔ เมตร

จากหลักเขตที่ ๒ เป็นเส้นเลียบบตามแนวถนนลูกรัง ซึ่งเป็นเส้นแบ่งเขตระหว่างตำบลโคกตูม อำเภอเมืองลพบุรี กับตำบลคลองเกตุ อำเภอโคกสำโรง ตามแนวถนนลูกรัง ไปทางทิศตะวันออก ถึงหลักเขตที่ ๓ ซึ่งตั้งอยู่บริเวณถนนลูกรังมาบรรจบกับถนนสายทหารไปบ้านห้วยทราย บริเวณพิกัด QS ๐๒๙๔๗๑ รวมระยะประมาณ ๑๒,๑๕๐ เมตร

ด้านตะวันออก

จากหลักเขตที่ ๓ เป็นเส้นตรงไปทางทิศใต้ ซึ่งเป็นเส้นแบ่งเขตระหว่างตำบลโคกตูม อำเภอเมืองลพบุรี กับเทศบาลตำบลดิ่ง อำเภอพัฒนานิคม ถึงหลักเขตที่ ๔ ซึ่งตั้งอยู่บริเวณสามแยกถนนซอย ๑๐ มาบรรจบกับทางหลวงแผ่นดินหมายเลข ๓๓๓๓ (ถนนสาย ๔ ซ้าย) บริเวณพิกัด QS ๐๓๓๔๕๕ รวมระยะประมาณ ๑,๖๐๑ เมตร

จากหลักเขตที่ ๔ เป็นเส้นเลียบบกึ่งกลางถนนซอย ๑๐ ซึ่งเป็นเส้นแบ่งเขตระหว่างตำบลโคกตูม อำเภอเมืองลพบุรี กับเทศบาลตำบลดิ่ง อำเภอพัฒนานิคม ไปทางทิศใต้ ถึงหลักเขตที่ ๕ ซึ่งตั้งอยู่บริเวณสะพานข้ามห้วยสัมบนถนนซอย ๑๐ บริเวณพิกัด QS ๐๓๖๔๒๔ รวมระยะประมาณ ๓,๑๔๖ เมตร

จากหลักเขตที่ ๕ เป็นเส้นเลียบบกึ่งกลางห้วยสัม ซึ่งเป็นเส้นแบ่งเขตระหว่างตำบลโคกตูม อำเภอเมืองลพบุรี กับเทศบาลตำบลดิ่ง อำเภอพัฒนานิคม ไปทางทิศตะวันออกเฉียงใต้ ถึงหลักเขตที่ ๖ ซึ่งตั้งอยู่บริเวณจุดตัดระหว่างห้วยสัมกับถนนสาย ๒ ซ้าย บริเวณพิกัด QS ๐๔๕๔๑๗ รวมระยะประมาณ ๑,๒๐๙ เมตร

ด้านใต้

จากหลักเขตที่ ๖ เป็นเส้นเลียบบกึ่งกลางถนนสาย ๒ ซ้าย ซึ่งเป็นเส้นแบ่งเขตระหว่างตำบลโคกตูม อำเภอเมืองลพบุรี กับตำบลช่องสาริกา อำเภอพัฒนานิคม ไปทางทิศตะวันตก ถึงหลักเขตที่ ๗ ซึ่งตั้งอยู่บริเวณสี่แยกถนนสาย ๒ ซ้าย ตัดกับถนนซอย ๗ บริเวณพิกัด QS ๐๐๘๔๑๒ รวมระยะประมาณ ๓,๗๔๐ เมตร

จากหลักเขตที่ ๗ เป็นเส้นเลียบบกึ่งกลางถนนซอย ๗ ซึ่งเป็นเส้นแบ่งเขตระหว่างตำบลโคกตูม อำเภอเมืองลพบุรี กับตำบลช่องสาริกา อำเภอพัฒนานิคม ไปทางทิศใต้ ถึงหลักเขตที่ ๘ ซึ่งตั้งอยู่บริเวณกึ่งกลางถนนซอย ๗ ห่างจากสี่แยกถนนสาย ๑ ตัดกับถนนซอย ๗ ประมาณ ๔๔๘ เมตร บริเวณพิกัด QS ๐๑๑๓๘๘ รวมระยะประมาณ ๒,๔๔๖ เมตร

จากหลักเขตที่ ๘ เป็นเส้นตรงตัดผ่านทุ่งนา ไปทางทิศตะวันตกเฉียงใต้ ถึงหลักเขตที่ ๙ ซึ่งตั้งอยู่บริเวณเชิงเขากองบันได บริเวณพิกัด QS ๐๐๑๓๗๑ รวมระยะประมาณ ๑,๙๖๖ เมตร

/จากหลักเขตที่ ๙...

จากหลักเขตที่ ๙ เป็นเส้นเลียบบสันเขากองบันได ซึ่งเป็นเส้นแบ่งเขตระหว่างตำบลโคกตูม อำเภอเมืองลพบุรี กับตำบลช่องสาริกา อำเภอพัฒนานิคม จังหวัดลพบุรี และเทศบาลตำบลธารเกษม อำเภอพระพุทธบาท จังหวัดสระบุรี ไปทางทิศตะวันตกเฉียงใต้ และไปตามแนวสันเขาพุซาง และสันเขาพุขาม ไปทางทิศตะวันตก ถึงหลักเขตที่ ๑๐ ซึ่งตั้งอยู่บริเวณสันเขาเก่าชั้น บริเวณพิกัด PS ๙๕๑๓๗๑ รวมระยะประมาณ ๖,๕๒๕ เมตร

จากหลักเขตที่ ๑๐ เป็นเส้นเลียบบสันเขาช่องแคบ ซึ่งเป็นเส้นแบ่งเขตระหว่างตำบลโคกตูม อำเภอเมืองลพบุรี จังหวัดลพบุรี กับเทศบาลตำบลธารเกษม อำเภอพระพุทธบาท จังหวัดสระบุรี ไปทางทิศตะวันตกเฉียงใต้ ผ่านกลางทุ่งนา ถึงหลักเขตที่ ๑๑ ซึ่งตั้งอยู่บริเวณยอดเขาขวาง บริเวณพิกัด PS ๙๐๙๓๖๒ รวมระยะประมาณ ๔,๙๔๔ เมตร

จากหลักเขตที่ ๑๑ เป็นเส้นเลียบบสันเขาขวาง ซึ่งเป็นเส้นแบ่งเขตระหว่างตำบลนิคมสร้างตนเอง อำเภอเมืองลพบุรี จังหวัดลพบุรี กับเทศบาลตำบลนายาว อำเภอพระพุทธบาท จังหวัดสระบุรี ไปทางทิศตะวันตกเฉียงใต้ ถึงเขาตาช่วย แล้วเลียบบสันเขาตาช่วย ไปทางทิศตะวันตกเฉียงใต้ ถึงหลักเขตที่ ๑๒ ซึ่งตั้งอยู่บริเวณเชิงเขาตาช่วย บริเวณพิกัด PS ๘๙๔๓๕๐ รวมระยะประมาณ ๒,๒๔๓ เมตร

จากหลักเขตที่ ๑๒ เป็นเส้นตรงตัดผ่านทุ่งนา ไปทางทิศตะวันตกเฉียงใต้ ถึงถนนสายศาลาแพร์ (ระยะวัดจากกึ่งกลางทางหลวงแผ่นดินหมายเลข ๓๐๑๗ เลียบตามถนนสายศาลาแพร์ ประมาณ ๒,๓๘๕ เมตร) และเป็นเส้นตรงไปทางทิศตะวันตกเฉียงใต้ ซึ่งเป็นเส้นแบ่งเขตระหว่างตำบลนิคมสร้างตนเอง อำเภอเมืองลพบุรี จังหวัดลพบุรี กับเทศบาลตำบลนายาว อำเภอพระพุทธบาท จังหวัดสระบุรี ถึงหลักเขตที่ ๑๓ ซึ่งตั้งอยู่บริเวณสามแยกถนนไปอำเภอหนองโดนเชื่อมกับทางหลวงแผ่นดินหมายเลข ๑ (ถนนพหลโยธิน) บริเวณพิกัด PS ๘๖๐๓๒๐ รวมระยะประมาณ ๔,๗๐๕ เมตร

จากหลักเขตที่ ๑๓ เป็นเส้นเลียบบกึ่งกลางถนนทางไปอำเภอหนองโดน ไปทางทิศตะวันตกเฉียงใต้ ระยะประมาณ ๒๗๐ เมตร แล้วตัดผ่านทุ่งนา ตามแนวแบ่งเขตระหว่างตำบลนิคมสร้างตนเอง อำเภอเมืองลพบุรี จังหวัดลพบุรี กับตำบลบ้านกล้วย อำเภอหนองโดน จังหวัดสระบุรี ไปทางทิศตะวันตก ถึงหลักเขตที่ ๑๔ ซึ่งตั้งอยู่บริเวณทุ่งนา ด้านทิศใต้ของวัดศรีธรรมโสภณ บริเวณพิกัด PS ๘๔๖๓๒๔ รวมระยะประมาณ ๑,๕๓๓ เมตร

จากหลักเขตที่ ๑๔ เป็นเส้นตรงไปทางทิศตะวันตกเฉียงเหนือ ตามแนวถนนคอนกรีตภายในหมู่บ้าน ซึ่งเป็นเส้นแบ่งเขตระหว่างตำบลนิคมสร้างตนเอง กับเทศบาลตำบลกกโก อำเภอเมืองลพบุรี ถึงจุดบรรจบกับทางหลวงแผ่นดินหมายเลข ๑ (ถนนพหลโยธิน) แล้วเลียบบกึ่งกลางทางหลวงแผ่นดินหมายเลข ๑ (ถนนพหลโยธิน) ไปทางทิศตะวันตกเฉียงเหนือ ถึงหลักเขตที่ ๑๕ ซึ่งตั้งอยู่บริเวณสี่แยกนิคม บริเวณพิกัด PS ๘๒๑๓๔๔ รวมระยะประมาณ ๓,๔๔๔ เมตร

ด้านตะวันตก

จากหลักเขตที่ ๑๕ เป็นเส้นเลียบบกึ่งกลางทางหลวงแผ่นดินหมายเลข ๓๐๑๗ (ถนนสายลพบุรี – วังม่วง) ซึ่งเป็นเส้นแบ่งเขตระหว่างตำบลนิคมสร้างตนเอง กับเทศบาลตำบลท่าศาลา อำเภอเมืองลพบุรี ไปทางทิศตะวันออกเฉียงเหนือ ถึงถนนลาดยางทางแยกเข้าบ้านเขาหนีบ แล้วไปตามกึ่งกลางถนนบ้านเขาหนีบ ถึงหลักเขตที่ ๑๖ ซึ่งตั้งอยู่บริเวณสะพานข้ามห้วยซับเหล็ก บริเวณพิกัด PS ๘๓๑๓๕๘ รวมระยะประมาณ ๑,๙๘๗ เมตร

จากหลักเขตที่ ๑๖ เป็นเส้นเลียบบกึ่งกลางห้วยซับเหล็ก ซึ่งเป็นเส้นแบ่งเขตระหว่างตำบลนิคมสร้างตนเอง กับเทศบาลตำบลท่าศาลา อำเภอเมืองลพบุรี ไปทางทิศตะวันออกเฉียงเหนือ ถึงหลักเขตที่ ๑๗ ซึ่งตั้งอยู่บริเวณเชิงเขาพระพุทธ บริเวณพิกัด PS ๘๔๓๓๖๕ รวมระยะประมาณ ๒,๐๘๖ เมตร

จากหลักเขตที่ ๑๗ เป็นเส้นเลียบบตามแนวสันเขาพระพุทธรูท แนวสันเขาขวาง และแนวสันเขาสามยอด ซึ่งเป็นเส้นแบ่งเขตระหว่างตำบลนิคมสร้างตนเอง กับเทศบาลตำบลท่าศาลา และเทศบาลเมืองเขาสามยอด อำเภอเมืองลพบุรี ไปทางทิศตะวันตกเฉียงเหนือ ถึงหลักเขตที่ ๑๘ ซึ่งตั้งอยู่บริเวณสันเขาสามยอด บริเวณพิกัด PS ๘๑๖๔๒๖ รวมระยะประมาณ ๙,๓๙๔ เมตร

จากหลักเขตที่ ๑๘ เป็นเส้นเลียบบสันเขาสามยอด ซึ่งเป็นเส้นแบ่งเขตระหว่างตำบลนิคมสร้างตนเอง กับเทศบาลตำบลเขาพระงาม อำเภอเมืองลพบุรี ไปทางทิศตะวันตกเฉียงเหนือ ถึงเชิงเขาสามยอด แล้วเลียบบตามแนวเชิงเขาไปทางทิศตะวันออกเฉียงเหนือ ผ่านทุ่งนา จากนั้นเลียบบตามห้วยแพน ไปทางทิศตะวันออกเฉียงเหนือ ถึงสันเขาขวาง แล้ว ตามสันเขาขวาง ถึงหลักเขตที่ ๑๙ ซึ่งตั้งอยู่บริเวณยอดเขาขวาง ๓๘๖ บริเวณพิกัด PS ๘๗๖๔๗๕ รวมระยะประมาณ ๙,๙๘๓ เมตร

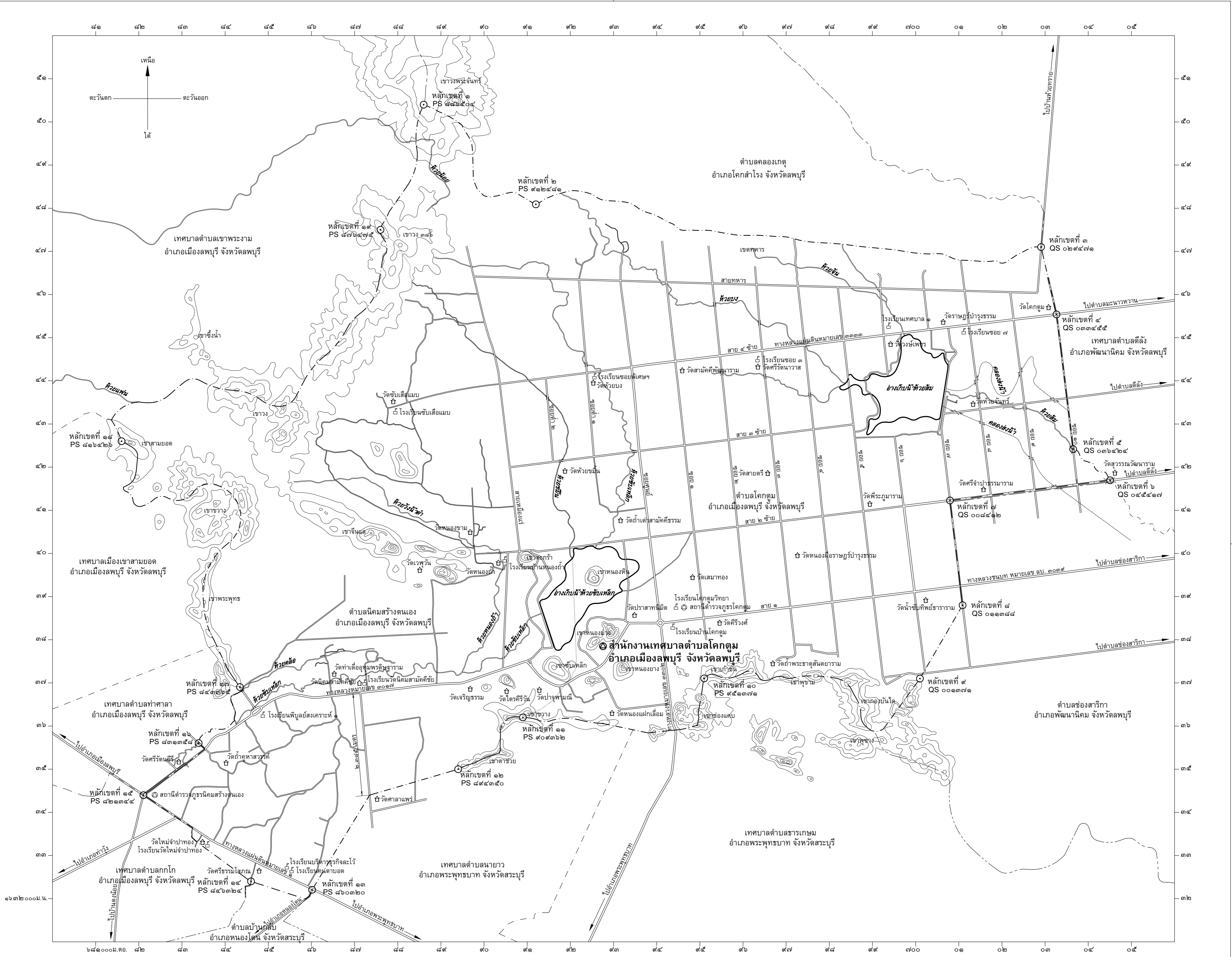
จากหลักเขตที่ ๑๙ เป็นเส้นเลียบบตามแนวสันเขาขวาง ซึ่งเป็นเส้นแบ่งเขตระหว่างตำบลโคกตูม กับเทศบาลตำบลเขาพระงาม อำเภอเมืองลพบุรี ไปทางทิศตะวันออกเฉียงเหนือ จนบรรจบกับหลักเขตที่ ๑ รวมระยะประมาณ ๓,๑๕๖ เมตร

ดังปรากฏในแผนที่ท้ายประกาศกระทรวงมหาดไทยนี้

ตามเส้นแบ่งแนวเขตที่กล่าวไว้ ให้มีหลักเขตย่อยปักไว้เพื่อแสดงแนวเขตตามสมควร

แผนที่ท้ายประกาศกระทรวงมหาดไทย
เรื่อง เปลี่ยนแปลงเขตเทศบาลตำบลโคกตูม อำเภอเมืองลพบุรี จังหวัดลพบุรี
ลงวันที่ ๓ เดือน กรกฎาคม พ.ศ. ๒๕๕๗

มาตราส่วน ๑ : ๕๐,๐๐๐



- เครื่องหมาย**
- เขตเทศบาล
 - เขตจังหวัด
 - เขตอำเภอ
 - เขตตำบล
 - ถนน
 - สะพาน
 - แม่น้ำ คลอง ห้วย
 - อ่างเก็บน้ำ หนองน้ำ
 - คลองส่งน้ำ
 - ภูเขา สวน เนิน
 - โรงเรียน
 - วัด ศาสนสถาน
 - สถานีกว่าการ

รับรองแผนที่ถูกต้อง

ลงชื่อ	ลงชื่อ	ลงชื่อ
(นายบรรเจิด ดังวงษ์)	(นางสาวสายใจ เลิศวิริยะประภา)	(นายอานนท์ ศรีรัตน์)
ผู้อำนวยการกองช่าง	นายกเทศมนตรีเมืองเขาสามยอต	นายอำเภอเมืองลพบุรี
ลงชื่อ	ลงชื่อ	ลงชื่อ
(นายพลเชษฐ์ อินทะ)	(นายตนิภรณ์ จันทมาศ)	(นายบุญธรรม นพรัตน์)
รองปลัดเทศบาลตำบลโคกตูม	นายกเทศมนตรีตำบลกกโก	นายกองค์การบริหารส่วนตำบลโคกตูม
ลงชื่อ	ลงชื่อ	ลงชื่อ
(นายธิตี ฤทธิงศา)	(นายรังสรรค์ สละชีพ)	(นายประวิทย์ ๔ ประติเมือง)
ปลัดเทศบาล ปฏิบัติหน้าที่	นายกเทศมนตรีตำบลท่าศาลา	นายอำเภอโคกสำโรง
นายกเทศมนตรีตำบลโคกตูม	ลงชื่อ	ลงชื่อ
	(นายพลสวัสดิ์ ถีตอง)	(นายสมชาย คุ่มดี)
	นายกเทศมนตรีตำบลเขาพระงาม	นายกเทศมนตรีตำบลลี้

ได้ตรวจสอบแนวเขตแล้วรับรองว่าถูกต้อง
องค์การปกครองส่วนท้องถิ่นข้างเคียง

ลงชื่อ	ลงชื่อ	ลงชื่อ
(นายพลเชษฐ์ อินทะ)	(นายกฤษฎางค์ สิงห์ทอง)	(นางสาววิภากรรณ์ มาแสวง)
นายกองค์การบริหารส่วนตำบลลพบุรี	นายกเทศมนตรีตำบลธารเกษม	นายกองค์การบริหารส่วนตำบลบ้านกล้วย
ลงชื่อ	ลงชื่อ	ลงชื่อ
(นายอติวิทย์ สิริสวัสดิ์)	(นายแสงชัย ศรีมงคลปฐม)	(นายเจริญ ฤทธิงศา)
นายกอำเภอพัฒนาภิรม	นายกเทศมนตรีตำบลน่ายาว	นายกอำเภอหนองไผ่
ลงชื่อ	ลงชื่อ	ลงชื่อ
(นายไพโรจน์ จงจระ)	(นายพล ค้ำชู)	(นายสุทธิพงษ์ จุลเจริญ)
ผู้ว่าราชการจังหวัดลพบุรี	นายกอำเภอพระพุทธบาท	ผู้ว่าราชการจังหวัดสระบุรี