



## กฎกระทรวง

ให้ใช้บังคับผังเมืองรวมจังหวัดกำแพงเพชร

พ.ศ. ๒๕๖๐

อาศัยอำนาจตามความในมาตรา ๕ แห่งพระราชบัญญัติการผังเมือง พ.ศ. ๒๕๑๘ และ มาตรา ๒๖ วรรคหนึ่ง แห่งพระราชบัญญัติการผังเมือง พ.ศ. ๒๕๑๘ ซึ่งแก้ไขเพิ่มเติมโดย พระราชบัญญัติการผังเมือง (ฉบับที่ ๔) พ.ศ. ๒๕๕๘ รัฐมนตรีว่าการกระทรวงมหาดไทยออกกฎกระทรวงไว้ ดังต่อไปนี้

ข้อ ๑ ให้ใช้บังคับผังเมืองรวม ในท้องที่จังหวัดกำแพงเพชร ภายในแนวเขตตามแผนที่ ท้ายกฎกระทรวงนี้ เว้นแต่พื้นที่ที่อยู่ในแนวเขตดังต่อไปนี้ ให้ใช้ประโยชน์ตามวัตถุประสงค์ของที่ดินนั้น ๆ ตามที่มีกฎหมาย กฎ ระเบียบ ข้อบังคับ หรือประกาศที่เกี่ยวข้องกำหนดไว้ โดยไม่อยู่ในบังคับการใช้ประโยชน์ที่ดินที่กำหนดในกฎกระทรวงนี้

(๑) เขตพระราชฐาน

(๒) พื้นที่ที่ได้ใช้หรือสงวนไว้เพื่อประโยชน์ในราชการทหาร

(๓) เขตพัฒนาเศรษฐกิจพิเศษที่จัดตั้งขึ้นตามกฎหมาย

(๔) ท้องที่ที่มีการประกาศใช้บังคับกฎกระทรวงให้ใช้บังคับผังเมืองรวมเมืองหรือผังเมืองรวมชุมชน

(๕) ที่ดินในเขตปฏิรูปที่ดิน เฉพาะที่ดินที่เป็นของรัฐหรือที่รัฐจัดซื้อหรือเวนคืนจากเจ้าของที่ดิน

เพื่อใช้ประโยชน์ในการปฏิรูปที่ดิน

ข้อ ๒ การวางและจัดทำผังเมืองรวมตามกฎกระทรวงนี้ มีวัตถุประสงค์เพื่อใช้เป็นแนวทาง ในการพัฒนา และการดำรงรักษาเมืองและบริเวณที่เกี่ยวข้องหรือชนบท ในด้านการใช้ประโยชน์ ในทรัพย์สิน การคมนาคมและการขนส่ง การสาธารณสุขปโภค บริการสาธารณะ และสภาพแวดล้อม ในบริเวณแนวเขตตามข้อ ๑ ให้สอดคล้องกับการพัฒนาระบบเศรษฐกิจและสังคมของประเทศ ตามแผนพัฒนาเศรษฐกิจและสังคมแห่งชาติ

ข้อ ๓ ผังเมืองรวมตามกฎหมายกระทรวงนี้ มีนโยบายและมาตรการเพื่อจัดระบบการใช้ประโยชน์ที่ดิน โครงข่ายคมนาคมขนส่งและบริการสาธารณะให้มีประสิทธิภาพ สามารถรองรับและสอดคล้องกับการขยายตัวของชุมชน รวมทั้งส่งเสริมและพัฒนาเศรษฐกิจ โดยมีสาระสำคัญดังต่อไปนี้

(๑) ส่งเสริมและพัฒนาการใช้ที่ดินในพื้นที่ชุมชนให้เป็นศูนย์กลางการบริการด้านต่าง ๆ ตามบทบาท หน้าที่ และศักยภาพของแต่ละชุมชน

(๒) ส่งเสริมและพัฒนาการบริการด้านสาธารณูปโภคและสาธารณูปการให้เพียงพอและได้มาตรฐาน

(๓) ส่งเสริมและพัฒนาการท่องเที่ยวเชิงอนุรักษ์

(๔) ส่งเสริมและอนุรักษ์ศิลปวัฒนธรรมและโบราณสถานให้เป็นเอกลักษณ์ของจังหวัด

ข้อ ๔ การใช้ประโยชน์ที่ดินภายในเขตผังเมืองรวม ให้เป็นไปตามแผนผังกำหนดการใช้ประโยชน์ที่ดินตามที่ได้จำแนกประเภท และรายการประกอบแผนผังทำกฎหมายกระทรวงนี้

ข้อ ๕ การใช้ประโยชน์ที่ดินตามแผนผังกำหนดการใช้ประโยชน์ที่ดินตามที่ได้จำแนกประเภททำกฎหมายกระทรวงนี้ ให้เป็นไปดังต่อไปนี้

(๑) ที่ดินในบริเวณหมายเลข ๑.๑ ถึงหมายเลข ๑.๑๗ ที่กำหนดไว้เป็นสีชมพู ให้เป็นที่ดินประเภทชุมชน

(๒) ที่ดินในบริเวณหมายเลข ๒.๑ ถึงหมายเลข ๒.๓ ที่กำหนดไว้เป็นสีม่วง ให้เป็นที่ดินประเภทอุตสาหกรรมและคลังสินค้า

(๓) ที่ดินในบริเวณหมายเลข ๓.๑ ถึงหมายเลข ๓.๓๕ ที่กำหนดไว้เป็นสีเขียว ให้เป็นที่ดินประเภทชนบทและเกษตรกรรม

(๔) ที่ดินในบริเวณหมายเลข ๔.๑ ถึงหมายเลข ๔.๖ ที่กำหนดไว้เป็นสีขาวมีกรอบและเส้นทแยงสีเขียว ให้เป็นที่ดินประเภทอนุรักษ์ชนบทและเกษตรกรรม

(๕) ที่ดินในบริเวณหมายเลข ๕.๑ ถึงหมายเลข ๕.๖ ที่กำหนดไว้เป็นสีเขียวอ่อน มีเส้นทแยงสีขาว ให้เป็นที่ดินประเภทอนุรักษ์ป่าไม้

(๖) ที่ดินในบริเวณหมายเลข ๖.๑ และหมายเลข ๖.๒ ที่กำหนดไว้เป็นสีน้ำตาลอ่อน ให้เป็นที่ดินประเภทอนุรักษ์เพื่อส่งเสริมเอกลักษณ์ศิลปวัฒนธรรมไทย

ข้อ ๖ ที่ดินประเภทชุมชน ให้ใช้ประโยชน์ที่ดินเพื่อการอยู่อาศัย พาณิชยกรรม สถาบันการศึกษา สถาบันศาสนา สถาบันราชการ การสาธารณูปโภคและสาธารณูปการ สำหรับการใช้ประโยชน์ที่ดินเพื่อกิจการอื่น ให้ดำเนินการหรือประกอบกิจการได้ในอาคารซึ่งไม่ใช่อาคารสูงหรืออาคารขนาดใหญ่

ที่ดินประเภทนี้ ห้ามใช้ประโยชน์ที่ดินเพื่อกิจการตามที่กำหนด ดังต่อไปนี้

(๑) โรงงานตามกฎหมายว่าด้วยโรงงานตามประเภท ชนิด และจำพวกท้ายกฎกระทรวงนี้

(๒) คลังน้ำมันและสถานที่เก็บรักษาน้ำมัน ลักษณะที่สาม ตามกฎหมายว่าด้วยการควบคุม  
น้ำมันเชื้อเพลิง เพื่อการจำหน่าย

(๓) คลังก๊าซปิโตรเลียมเหลว สถานที่บรรจุก๊าซปิโตรเลียมเหลวประเภทโรงบรรจุ สถานที่  
บรรจุก๊าซปิโตรเลียมเหลวประเภทห้องบรรจุ และสถานที่เก็บรักษาก๊าซปิโตรเลียมเหลวประเภทโรงเก็บ  
ตามกฎหมายว่าด้วยการควบคุมน้ำมันเชื้อเพลิง

(๔) เลี้ยงม้า โค กระบือ สุกร แพะ แกะ ห่าน เป็ด ไก่ ฝูง จระเข้ หรือสัตว์ป่า  
ตามกฎหมายว่าด้วยการสงวนและคุ้มครองสัตว์ป่า เพื่อการค้า

(๕) จัดสรรที่ดินเพื่อประกอบอุตสาหกรรม

(๖) การอยู่อาศัยหรือประกอบพาณิชย์กรรมประเภทอาคารขนาดใหญ่พิเศษ

(๗) ไซโลเก็บผลิตผลทางการเกษตร

(๘) กำจัดมูลฝอย

การใช้ประโยชน์ที่ดินเพื่อกิจการใด ๆ ในอาคารที่อยู่ติดเขตโบราณสถานภายในระยะ ๕๐ เมตร  
ให้มีความสูงของอาคารไม่เกิน ๖ เมตร และเกินกว่าระยะ ๕๐ เมตร จนถึงระยะ ๑๐๐ เมตร  
ให้มีความสูงของอาคารไม่เกิน ๙ เมตร การวัดความสูงของอาคารให้วัดจากระดับพื้นดินที่ก่อสร้าง  
ถึงพื้นลาดฟ้า สำหรับอาคารทรงจั่วหรือปั้นหยาให้วัดจากระดับพื้นดินที่ก่อสร้างถึงยอดผนังของชั้นสูงสุด

ที่ดินประเภทนี้ในเขตป่าสงวนแห่งชาติ เขตรักษาพันธุ์สัตว์ป่า เขตห้ามล่าสัตว์ป่า และ  
เขตอุทยานแห่งชาติ ให้ใช้ประโยชน์ที่ดินเพื่อการสงวนและคุ้มครองดูแลรักษาหรือบำรุงป่าไม้ สัตว์ป่า  
ต้นน้ำ ลำธาร และทรัพยากรธรรมชาติอื่น ๆ ตามมติคณะรัฐมนตรีและกฎหมายเกี่ยวกับการป่าไม้  
การสงวนและคุ้มครองสัตว์ป่า และการส่งเสริมและรักษาคุณภาพสิ่งแวดล้อมเท่านั้น

ข้อ ๗ ที่ดินประเภทอุตสาหกรรมและคลังสินค้า ให้ใช้ประโยชน์ที่ดินเพื่ออุตสาหกรรม  
หรือเกี่ยวข้องกับอุตสาหกรรม คลังสินค้า สถาบันราชการ การสาธารณูปโภคและสาธารณูปการ สำหรับ  
การใช้ประโยชน์ที่ดินเพื่อกิจการอื่น ให้ดำเนินการหรือประกอบกิจการได้ในอาคารซึ่งไม่ใช่อาคารสูง  
หรืออาคารขนาดใหญ่

ที่ดินประเภทนี้ ห้ามใช้ประโยชน์ที่ดินเพื่อกิจการตามที่กำหนด ดังต่อไปนี้

(๑) จัดสรรที่ดินเพื่อประกอบพาณิชย์กรรม

(๒) จัดสรรที่ดินเพื่อการอยู่อาศัย

(๓) สถานสงเคราะห์หรือรับเลี้ยงเด็ก

(๔) สถานสงเคราะห์หรือรับเลี้ยงคนชรา

การใช้ประโยชน์ที่ดินริมฝั่งแม่น้ำ ลำคลอง หรือแหล่งน้ำสาธารณะ ให้มีที่ว่างตามแนวนานริมฝั่งตามสภาพธรรมชาติของแม่น้ำ ลำคลอง หรือแหล่งน้ำสาธารณะไม่น้อยกว่า ๑๕ เมตร เว้นแต่เป็นการก่อสร้างเพื่อการคมนาคมทางน้ำหรือการสาธารณสุขโรค

ข้อ ๘ ที่ดินประเภทชนบทและเกษตรกรรม ให้ใช้ประโยชน์ที่ดินเพื่อเกษตรกรรมหรือเกี่ยวข้องกับเกษตรกรรม การอยู่อาศัย สถาบันการศึกษา สถาบันศาสนา สถาบันราชการ การสาธารณสุขโรคและสาธารณสุขการ

ที่ดินประเภทนี้ ห้ามใช้ประโยชน์ที่ดินเพื่อกิจการตามที่กำหนด ดังต่อไปนี้

(๑) โรงงานตามกฎหมายว่าด้วยโรงงานตามประเภท ชนิด และจำพวกท้ายกฎกระทรวงนี้

(๒) คลังน้ำมันตามกฎหมายว่าด้วยการควบคุมน้ำมันเชื้อเพลิง เพื่อการจำหน่าย เว้นแต่ที่ดิน

ในบริเวณหมายเลข ๓.๙ และหมายเลข ๓.๑๑

(๓) จัดสรรที่ดินเพื่อประกอบอุตสาหกรรม

(๔) จัดสรรที่ดินเพื่อประกอบพาณิชยกรรม

(๕) จัดสรรที่ดินเพื่อการอยู่อาศัย

(๖) การอยู่อาศัยหรือประกอบพาณิชยกรรมประเภทอาคารขนาดใหญ่

การใช้ประโยชน์ที่ดินเพื่อกิจการใด ๆ ในอาคารที่อยู่ติดเขตโบราณสถานภายในระยะ ๕๐ เมตร ให้มีความสูงของอาคารไม่เกิน ๖ เมตร และเกินกว่าระยะ ๕๐ เมตร จนถึงระยะ ๑๐๐ เมตร ให้มีความสูงของอาคารไม่เกิน ๙ เมตร การวัดความสูงของอาคารให้วัดจากระดับพื้นดินที่ก่อสร้างถึงพื้นลาดฟ้า สำหรับอาคารทรงจั่วหรือปั้นหยาให้วัดจากระดับพื้นดินที่ก่อสร้างถึงยอดผนังของชั้นสูงสุด

ที่ดินประเภทนี้ในเขตป่าสงวนแห่งชาติ เขตรักษาพันธุ์สัตว์ป่า เขตห้ามล่าสัตว์ป่า และเขตอุทยานแห่งชาติ ให้ใช้ประโยชน์ที่ดินเพื่อการสงวนและคุ้มครองดูแลรักษาหรือบำรุงป่าไม้ สัตว์ป่า ต้นน้ำ ลำธาร และทรัพยากรธรรมชาติอื่น ๆ ตามมติคณะรัฐมนตรีและกฎหมายเกี่ยวกับการป่าไม้ การสงวนและคุ้มครองสัตว์ป่า และการส่งเสริมและรักษาคุณภาพสิ่งแวดล้อมเท่านั้น

ข้อ ๙ ที่ดินประเภทอนุรักษ์ชนบทและเกษตรกรรม ให้ใช้ประโยชน์ที่ดินเพื่อเกษตรกรรมหรือเกี่ยวข้องกับเกษตรกรรม สถาบันการศึกษา สถาบันศาสนา สถาบันราชการ การสาธารณสุขโรคและสาธารณสุขการ และการอนุรักษ์และรักษาสภาพแวดล้อม สำหรับการ ใช้ประโยชน์ที่ดินเพื่อกิจการอื่น ให้ดำเนินการหรือประกอบกิจการได้ในอาคารซึ่งไม่ใช่อาคารสูงหรืออาคารขนาดใหญ่

ที่ดินประเภทนี้ ห้ามใช้ประโยชน์ที่ดินเพื่อกิจการตามที่กำหนด ดังต่อไปนี้

(๑) โรงงานตามกฎหมายว่าด้วยโรงงานตามประเภท ชนิด และจำพวกท้ายกฎกระทรวงนี้

(๒) คลังน้ำมันและสถานที่เก็บรักษาน้ำมัน ลักษณะที่สาม ตามกฎหมายว่าด้วยการควบคุม  
น้ำมันเชื้อเพลิง เพื่อการจำหน่าย เว้นแต่ที่ดินในบริเวณหมายเลข ๔.๑

(๓) คลังก๊าซปิโตรเลียมเหลว สถานที่บรรจุก๊าซปิโตรเลียมเหลวประเภทโรงบรรจุ สถานที่  
บรรจุก๊าซปิโตรเลียมเหลวประเภทห้องบรรจุ และสถานที่เก็บรักษาก๊าซปิโตรเลียมเหลวประเภทโรงเก็บ  
ตามกฎหมายว่าด้วยการควบคุมน้ำมันเชื้อเพลิง

(๔) โรงแรมตามกฎหมายว่าด้วยโรงแรม

(๕) จัดสรรที่ดินเพื่อประกอบอุตสาหกรรม

(๖) จัดสรรที่ดินเพื่อประกอบพาณิชยกรรม

(๗) จัดสรรที่ดินเพื่อการอยู่อาศัย

(๘) การอยู่อาศัยประเภทอาคารขนาดใหญ่

(๙) กำจัดมูลฝอย เว้นแต่ดำเนินการโดยรัฐ

(๑๐) ซื้อมาหรือเก็บเศษวัสดุ เว้นแต่ดำเนินการโดยรัฐ

การใช้ประโยชน์ที่ดินเพื่อกิจการใด ๆ ในอาคารที่อยู่ติดเขตโบราณสถานภายในระยะ ๕๐ เมตร  
ให้มีความสูงของอาคารไม่เกิน ๖ เมตร และเกินกว่าระยะ ๕๐ เมตร จนถึงระยะ ๑๐๐ เมตร  
ให้มีความสูงของอาคารไม่เกิน ๙ เมตร การวัดความสูงของอาคารให้วัดจากระดับพื้นดินที่ก่อสร้าง  
ถึงพื้นลาดฟ้า สำหรับอาคารทรงจั่วหรือปั้นหยาให้วัดจากระดับพื้นดินที่ก่อสร้างถึงยอดผนังของชั้นสูงสุด

ที่ดินประเภทนี้ในเขตป่าสงวนแห่งชาติ เขตรักษาพันธุ์สัตว์ป่า เขตห้ามล่าสัตว์ป่า และ  
เขตอุทยานแห่งชาติ ให้ใช้ประโยชน์ที่ดินเพื่อการสงวนและคุ้มครองดูแลรักษาหรือบำรุงป่าไม้ สัตว์ป่า  
ต้นน้ำ ลำธาร และทรัพยากรธรรมชาติอื่น ๆ ตามมติคณะรัฐมนตรีและกฎหมายเกี่ยวกับการป่าไม้  
การสงวนและคุ้มครองสัตว์ป่า และการส่งเสริมและรักษาคุณภาพสิ่งแวดล้อมเท่านั้น

ข้อ ๑๐ ที่ดินประเภทอนุรักษ์ป่าไม้ ให้ใช้ประโยชน์ที่ดินเพื่อการสงวนและคุ้มครองดูแล  
รักษาหรือบำรุงป่าไม้ สัตว์ป่า ต้นน้ำ ลำธาร และทรัพยากรธรรมชาติอื่น ๆ ตามมติคณะรัฐมนตรีและ  
กฎหมายเกี่ยวกับการป่าไม้ การสงวนและคุ้มครองสัตว์ป่า และการส่งเสริมและรักษาคุณภาพ  
สิ่งแวดล้อมแห่งชาติเท่านั้น

ที่ดินประเภทนี้ซึ่งเอกชนเป็นเจ้าของหรือผู้ครอบครองโดยชอบด้วยกฎหมาย ให้ใช้ประโยชน์ที่ดิน  
เพื่อเกษตรกรรม หรือการอยู่อาศัยประเภทบ้านเดี่ยวที่มีขนาดพื้นที่อาคารไม่เกิน ๒๐๐ ตารางเมตร  
มีความสูงของอาคารไม่เกิน ๖ เมตร และมีใช้การจัดสรรที่ดิน หรือสาธารณประโยชน์เท่านั้น

การวัดความสูงของอาคารให้วัดจากระดับพื้นดินที่ก่อสร้างถึงพื้นดาดฟ้า สำหรับอาคารทรงจั่วหรือปั้นหยาให้วัดจากระดับพื้นดินที่ก่อสร้างถึงยอดผนังของชั้นสูงสุด

ที่ดินประเภทนี้ที่อยู่ในเขตนิคมสร้างตนเองและนิคมสหกรณ์ ให้ใช้ประโยชน์ที่ดินตามพระราชบัญญัติจัดที่ดินเพื่อการครองชีพ พ.ศ. ๒๕๑๑

ข้อ ๑๑ ที่ดินประเภทอนุรักษ์เพื่อส่งเสริมเอกลักษณ์ศิลปวัฒนธรรมไทย ให้ใช้ประโยชน์ที่ดินเพื่อการอนุรักษ์โบราณสถาน โบราณคดี ประวัติศาสตร์ตามกฎหมายว่าด้วยโบราณสถาน โบราณวัตถุ ศิลปวัตถุ และพิพิธภัณฑสถานแห่งชาติ หรือสาธารณประโยชน์เท่านั้น

ที่ดินประเภทนี้ซึ่งเอกชนเป็นเจ้าของหรือผู้ครอบครองโดยชอบด้วยกฎหมาย ให้ใช้ประโยชน์ที่ดินเพื่อการอยู่อาศัย เกษตรกรรมหรือเกี่ยวข้องกับเกษตรกรรม การสาธารณสุขโรคและสาธารณสุขการหรือสาธารณประโยชน์เท่านั้น และห้ามใช้ประโยชน์ที่ดินเพื่อกิจการตามที่กำหนด ดังต่อไปนี้

(๑) โรงงานตามกฎหมายว่าด้วยโรงงานตามประเภท ชนิด และจำพวกท้ายกฎกระทรวงนี้

(๒) เลี้ยงม้า โค กระบือ สุกร แพะ แกะ ห่าน เป็ด ไก่ ฝูง จระเข้ หรือสัตว์ป่าตามกฎหมายว่าด้วยการสงวนและคุ้มครองสัตว์ป่า เพื่อการค้า

(๓) จัดสรรที่ดินเพื่อการอยู่อาศัย

(๔) การอยู่อาศัยประเภทอาคารสูงหรืออาคารขนาดใหญ่

(๕) การอยู่อาศัยประเภทห้องแถว ตึกแถว หรือบ้านแถว

(๖) การอยู่อาศัยประเภทอาคารชุดหรือหอพัก

การใช้ประโยชน์ที่ดินเพื่อกิจการใด ๆ ในอาคารที่อยู่ติดเขตโบราณสถานภายในระยะ ๕๐ เมตร ให้มีความสูงของอาคารไม่เกิน ๖ เมตร และเกินกว่าระยะ ๕๐ เมตร จนถึงระยะ ๑๐๐ เมตร ให้มีความสูงของอาคารไม่เกิน ๙ เมตร การวัดความสูงของอาคารให้วัดจากระดับพื้นดินที่ก่อสร้างถึงพื้นดาดฟ้า สำหรับอาคารทรงจั่วหรือปั้นหยาให้วัดจากระดับพื้นดินที่ก่อสร้างถึงยอดผนังของชั้นสูงสุด

ข้อ ๑๒ ที่ดินในเขตโบราณสถาน ให้ใช้ประโยชน์ที่ดินตามกฎหมายว่าด้วยโบราณสถาน โบราณวัตถุ ศิลปวัตถุ และพิพิธภัณฑสถานแห่งชาติ

ข้อ ๑๓ ให้ผู้มีอำนาจหน้าที่ในการควบคุมการก่อสร้างอาคารหรือการประกอบกิจการในเขตผังเมืองรวมปฏิบัติให้เป็นไปตามกฎกระทรวงนี้

ให้ไว้ ณ วันที่ ๑๒ มกราคม พ.ศ. ๒๕๖๐

พลเอก อนุพงษ์ เผ่าจินดา

รัฐมนตรีว่าการกระทรวงมหาดไทย

ประเภทหรือชนิดของโรงงานที่ห้ามประกอบกิจการ  
ท้ายกฎกระทรวงให้ใช้บังคับผังเมืองรวมจังหวัดกำแพงเพชร พ.ศ. ๒๕๖๐

ที่ดินประเภทชุมชน			
ลำดับที่	ประเภทหรือชนิดของโรงงาน	จำนวนที่	หมายเหตุ
๗	(๑) โรงงานสกัดน้ำมันจากพืช หรือสัตว์ หรือไขมันจากสัตว์ ที่ใช้สารตัวทำละลายในการสกัด	๓	
	(๔) โรงงานทำน้ำมันจากพืช หรือสัตว์ หรือไขมันจากสัตว์ให้บริสุทธิ์ ที่ใช้สารตัวทำละลายในการสกัด	๓	
๔๒	(๑) โรงงานทำเคมีภัณฑ์ สารเคมี หรือวัสดุเคมี ซึ่งมีใช้ปุ๋ย	๓	
	(๒) โรงงานเก็บรักษา ลำเลียง แยก คัดเลือก หรือแบ่งบรรจุเฉพาะเคมีภัณฑ์อันตราย ซึ่งมีใช้ปุ๋ย	๓	
๔๓	(๑) โรงงานทำปุ๋ย หรือสารป้องกันหรือกำจัดศัตรูพืชหรือสัตว์ (Pesticides)	๓	ยกเว้นจำนวนที่ ๓ เฉพาะปุ๋ยอินทรีย์ และปุ๋ยเคมีที่ไม่มีการใช้แอมโมเนียมไนเตรต (Ammonium Nitrate) หรือโปแตสเซียมคลอเรต (Potassium Chlorate) ให้ประกอบกิจการได้
	(๒) โรงงานเก็บรักษาหรือแบ่งบรรจุปุ๋ย หรือสารป้องกัน หรือกำจัดศัตรูพืชหรือสัตว์ (Pesticides)	๓	
๔๔	โรงงานประกอบกิจการเกี่ยวกับการผลิตยางเรซินสังเคราะห์ ยางอีลาสโตเมอร์ พลาสติก หรือเส้นใยสังเคราะห์ซึ่งมีใช้ใยแก้ว	๓	
๔๕	(๑) โรงงานทำสี (Paints) สำหรับใช้ทา พื้น หรือเคลือบ	๓	ยกเว้นจำนวนที่ ๓ เฉพาะสีน้ำให้ประกอบกิจการได้
	(๒) โรงงานทำน้ำมันชักเงา น้ำมันผสมสี หรือน้ำยาล้างสี	๓	
	(๓) โรงงานทำเซลล์แก๊ส แล็กเกอร์ หรือผลิตภัณฑ์สำหรับใช้ยาหรืออู๊ด	๓	
๔๘	(๔) โรงงานทำไม้ขีดไฟ วัตถุระเบิด หรือดอกไม้เพลิง	๓	
	(๖) โรงงานทำหมึกหรือคาร์บอนดำ	๓	

ลำดับที่	ประเภทหรือชนิดของโรงงาน	จำนวน	หมายเหตุ
๔๙	โรงงานกลั่นน้ำมันปิโตรเลียม	๓	
๕๐	(๔) โรงงานผสมผลิตภัณฑ์จากปิโตรเลียมเข้าด้วยกัน หรือการผสมผลิตภัณฑ์จากปิโตรเลียมกับวัสดุอื่น แต่ไม่รวมถึงการผสมผลิตภัณฑ์จากก๊าซธรรมชาติกับวัสดุอื่น	๓	ยกเว้นจำนวนที่ ๓ เฉพาะแอสฟัลต์ติกคอนกรีตให้ประกอบกิจการได้
๘๘	(๒) โรงงานผลิตพลังงานไฟฟ้าจากพลังงานความร้อน เฉพาะโรงไฟฟ้าที่ใช้ถ่านหินเป็นเชื้อเพลิง โรงไฟฟ้าที่ใช้เชื้อเพลิงชีวมวล โรงไฟฟ้าที่ใช้ก๊าซธรรมชาติเป็นเชื้อเพลิง โรงไฟฟ้านิวเคลียร์	๓	
๘๙	โรงงานผลิตก๊าซ ซึ่งมีใช้ก๊าซธรรมชาติ และโรงงานส่งหรือจำหน่ายก๊าซ แต่ไม่รวมถึงโรงงานส่งหรือจำหน่ายก๊าซที่เป็นน้ำมันเชื้อเพลิงตามกฎหมายว่าด้วยการควบคุมน้ำมันเชื้อเพลิง	๓	
๙๑	(๒) โรงงานบรรจุก๊าซ แต่ไม่รวมถึงการบรรจุก๊าซที่เป็นน้ำมันเชื้อเพลิงตามกฎหมายว่าด้วยการควบคุมน้ำมันเชื้อเพลิง	๓	
๙๙	โรงงานผลิต ซ่อมแซม หรือดัดแปลง เครื่องกระสุนปืน วัตถุระเบิด หรือสิ่งอื่นใดที่มีอำนาจในการประหาร ทำลาย หรือทำให้หมดสมรรถภาพในทำนองเดียวกับเครื่องกระสุนปืน หรือวัตถุระเบิด และรวมถึงสิ่งประกอบของสิ่งดังกล่าว	๓	
๑๐๑	โรงงานปรับปรุงคุณภาพของเสียรวม (Central Waste Treatment Plant)	๓	ยกเว้นจำนวนที่ ๓ เฉพาะโรงงานบำบัดน้ำเสียรวมของชุมชน ให้ประกอบกิจการได้
๑๐๕	โรงงานประกอบกิจการเกี่ยวกับการคัดแยกหรือฝังกลบสิ่งปฏิกูลหรือวัสดุที่ไม่ใช้แล้วที่มีลักษณะและคุณสมบัติตามที่กำหนดไว้ในกฎกระทรวงฉบับที่ ๒ (พ.ศ. ๒๕๓๕) ออกตามความในพระราชบัญญัติโรงงาน พ.ศ. ๒๕๓๕	๓	

**ที่ดินประเภทชนบทและเกษตรกรรม**

ลำดับที่	ประเภทหรือชนิดของโรงงาน	จำนวน	หมายเหตุ
๗	(๑) โรงงานสกัดน้ำมันจากพืช หรือสัตว์ หรือไขมันจากสัตว์ ที่ใช้สารตัวทำละลายในการสกัด	๓	
	(๔) โรงงานทำน้ำมันจากพืช หรือสัตว์ หรือไขมันจากสัตว์ให้บริสุทธิ์ ที่ใช้สารตัวทำละลายในการสกัด	๓	



ลำดับที่	ประเภทหรือชนิดของโรงงาน	จำพวกที่	หมายเหตุ
๔๒	(๑) โรงงานทำเคมีภัณฑ์ สารเคมี หรือวัสดุเคมี ซึ่งมีใช้ปุ๋ย (๒) โรงงานเก็บรักษา ลำเลียง แยก คัดเลือก หรือแบ่งบรรจุเฉพาะเคมีภัณฑ์อันตราย ซึ่งมีใช้ปุ๋ย	๓ ๓	
๔๕	(๑) โรงงานทำสี (Paints) สำหรับใช้ทา ฟัน หรือเคลือบ (๒) โรงงานทำน้ำมันชักเงา น้ำมันผสมสี หรือน้ำยาล้างสี (๓) โรงงานทำเซลแล็ก แล็กเกอร์ หรือผลิตภัณฑ์สำหรับใช้ยาหรืออุด	๓ ๓ ๓	ยกเว้นจำพวกที่ ๓ เฉพาะสีน้ำให้ประกอบกิจการได้
๔๘	(๔) โรงงานทำไม้ขีดไฟ วัตถุระเบิด หรือดอกไม้เพลิง (๖) โรงงานทำหมึกหรือคาร์บอนดำ	๓ ๓	
๔๙	โรงงานกลั่นน้ำมันปิโตรเลียม	๓	
๕๐	(๔) โรงงานผสมผลิตภัณฑ์จากปิโตรเลียมเข้าด้วยกัน หรือการผสมผลิตภัณฑ์จากปิโตรเลียมกับวัสดุอื่น แต่ไม่รวมถึงการผสมผลิตภัณฑ์จากก๊าซธรรมชาติกับวัสดุอื่น	๓	ยกเว้นจำพวกที่ ๓ เฉพาะแอสฟัลต์ติกคอนกรีตให้ประกอบกิจการได้
๙๙	โรงงานผลิต ซ่อมแซม หรือตัดแปลง เครื่องกระสุนปืน วัตถุระเบิด หรือสิ่งอื่นใดที่มีอำนาจในการประหาร ทำลาย หรือทำให้หมดสมรรถภาพในทำนองเดียวกับเครื่องกระสุนปืน หรือวัตถุระเบิด และรวมถึงสิ่งประกอบของสิ่งดังกล่าว	๓	

**ที่ดินประเภทอนุรักษ์ชนบทและเกษตรกรรม**

ลำดับที่	ประเภทหรือชนิดของโรงงาน	จำพวกที่	หมายเหตุ
๗	(๑) โรงงานสกัดน้ำมันจากพืช หรือสัตว์ หรือไขมันจากสัตว์ ที่ใช้สารตัวทำละลายในการสกัด (๔) โรงงานทำน้ำมันจากพืช หรือสัตว์ หรือไขมันจากสัตว์ให้บริสุทธิ์ที่ใช้สารตัวทำละลายในการสกัด	๓ ๓	
๔๒	(๑) โรงงานทำเคมีภัณฑ์ สารเคมี หรือวัสดุเคมี ซึ่งมีใช้ปุ๋ย (๒) โรงงานเก็บรักษา ลำเลียง แยก คัดเลือก หรือแบ่งบรรจุเฉพาะเคมีภัณฑ์อันตราย ซึ่งมีใช้ปุ๋ย	๓ ๓	

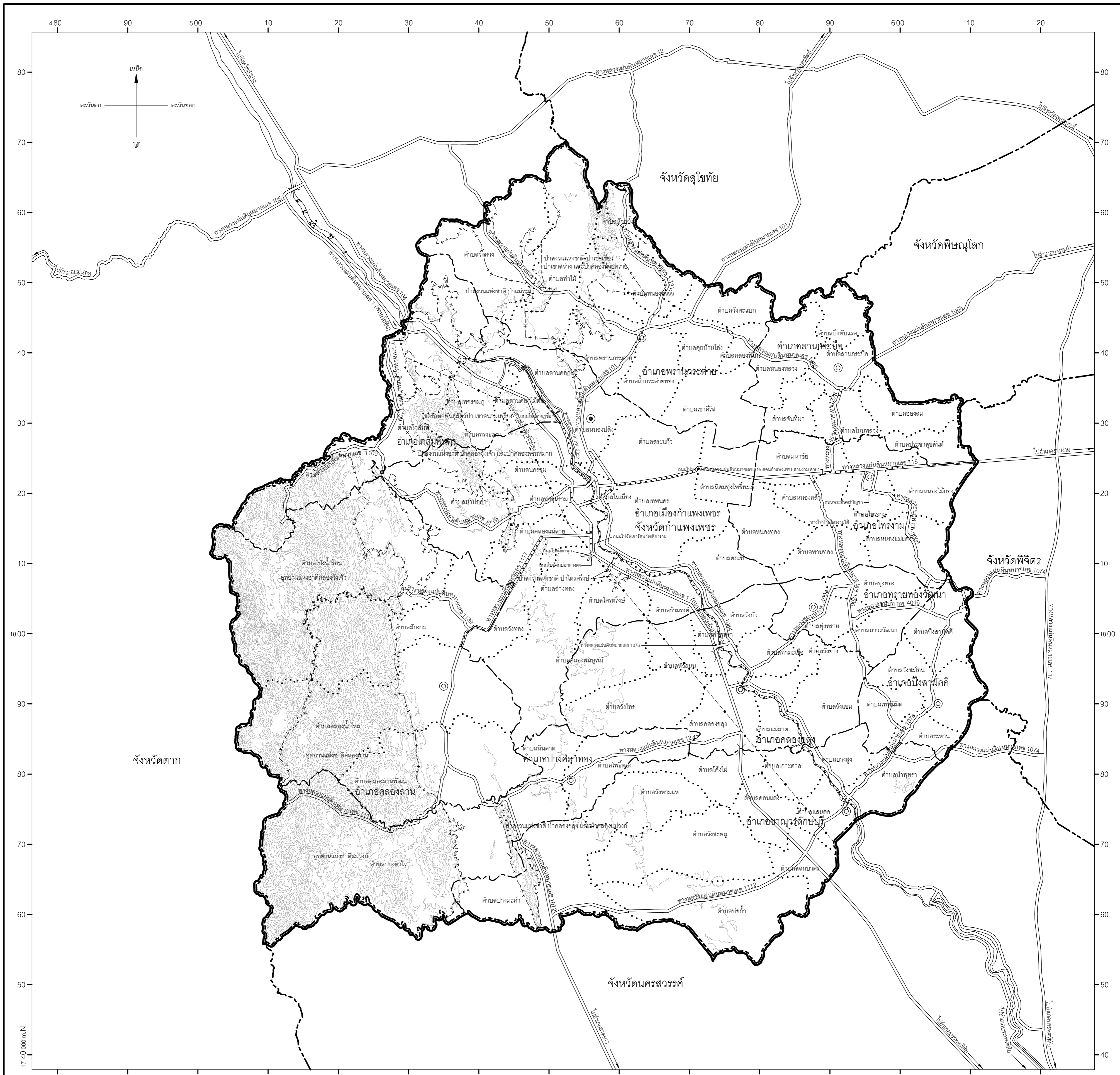
ลำดับที่	ประเภทหรือชนิดของโรงงาน	จำพวกที่	หมายเหตุ
๔๓	(๑) โรงงานทำปุ๋ย หรือสารป้องกันหรือกำจัดศัตรูพืชหรือสัตว์ (Pesticides)  (๒) โรงงานเก็บรักษาหรือแบ่งบรรจุปุ๋ย หรือสารป้องกัน หรือกำจัดศัตรูพืช หรือสัตว์ (Pesticides)	๓  ๓	ยกเว้นจำพวกที่ ๓ เฉพาะ ปุ๋ยอินทรีย์ และปุ๋ยเคมีที่ไม่มี การใช้แอมโมเนียมไนเตรต (Ammonium Nitrate) หรือโปแตสเซียมคลอเรต (Potassium Chlorate) ให้ประกอบกิจการได้  ยกเว้นจำพวกที่ ๓ เฉพาะ ปุ๋ยอินทรีย์ และปุ๋ยเคมีที่ไม่มี การใช้แอมโมเนียมไนเตรต (Ammonium Nitrate) หรือโปแตสเซียมคลอเรต (Potassium Chlorate) ให้ประกอบกิจการได้
๔๔	โรงงานประกอบกิจการเกี่ยวกับการผลิตยางเรซินสังเคราะห์ ยางอีลาสโตเมอร์ พลาสติก หรือเส้นใยสังเคราะห์ซึ่งมีใยแก้ว	๓	
๔๕	(๑) โรงงานทำสี (Paints) สำหรับใช้ทา ฟัน หรือเคลือบ  (๒) โรงงานทำน้ำมันชักเงา น้ำมันผสมสี หรือน้ำยาล้างสี  (๓) โรงงานทำเซลล์เล็ก แล็กเกอร์ หรือผลิตภัณฑ์สำหรับใช้ยาหรืออู๊ด	๓  ๓  ๓	ยกเว้นจำพวกที่ ๓ เฉพาะสีน้ำ ให้ประกอบกิจการได้
๔๘	(๔) โรงงานทำไม้ขีดไฟ วัตถุระเบิด หรือดอกไม้เพลิง  (๖) โรงงานทำหมึกหรือคาร์บอนดำ	๓  ๓	
๔๙	โรงงานกลั่นน้ำมันปิโตรเลียม	๓	
๕๐	(๔) โรงงานผสมผลิตภัณฑ์จากปิโตรเลียมเข้าด้วยกัน หรือการผสมผลิตภัณฑ์ จากปิโตรเลียมกับวัสดุอื่น แต่ไม่รวมถึงการผสมผลิตภัณฑ์จากก๊าซ ธรรมชาติกับวัสดุอื่น	๓	ยกเว้นจำพวกที่ ๓ เฉพาะ แอสฟัลต์ติกคอนกรีต ให้ประกอบกิจการได้
๘๙	โรงงานผลิตก๊าซ ซึ่งมีใช้ก๊าซธรรมชาติ และโรงงานส่งหรือจำหน่ายก๊าซ แต่ไม่รวมถึงโรงงานส่งหรือจำหน่ายก๊าซที่เป็นน้ำมันเชื้อเพลิงตามกฎหมาย ว่าด้วยการควบคุมน้ำมันเชื้อเพลิง	๓	

ลำดับที่	ประเภทหรือชนิดของโรงงาน	จำพวกที่	หมายเหตุ
๙๑	(๒) โรงงานบรรจุก๊าซ แต่ไม่รวมถึงการบรรจุก๊าซที่เป็นน้ำมันเชื้อเพลิง ตามกฎหมายว่าด้วยการควบคุมน้ำมันเชื้อเพลิง	๓	
๙๒	โรงงานห้องเย็นที่แอมโมเนียเป็นสารทำความเย็น	๑ ๒ และ ๓	
๙๙	โรงงานผลิต ซ่อมแซม หรือตัดแปลง เครื่องกระสุนปืน วัตถุระเบิด หรือสิ่งอื่นใดที่มีอำนาจในการประหาร ทำลาย หรือทำให้หมดสมรรถภาพ ในทำนองเดียวกับเครื่องกระสุนปืน หรือวัตถุระเบิด และรวมถึงสิ่งประกอบของสิ่งดังกล่าว	๓	
<b>ที่ดินประเภทอนุรักษ์เพื่อส่งเสริมเอกลักษณ์ศิลปวัฒนธรรมไทย</b>			
ลำดับที่	ประเภทหรือชนิดของโรงงาน	จำพวกที่	หมายเหตุ
ทุกลำดับ	โรงงานทุกประเภทและชนิด	ทุกจำพวก	

**หมายเหตุ**      ลำดับที่ หมายถึง ลำดับที่ตามกฎหมายว่าด้วยโรงงาน  
                          จำพวกที่ หมายถึง จำพวกที่ตามกฎหมายว่าด้วยโรงงาน

แผนที่ท้ายกฎกระทรวง  
ให้ใช้บังคับผังเมืองรวมจังหวัดกำแพงเพชร  
พ.ศ. 2560

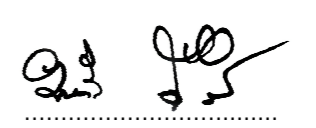
มาตราส่วน 1 : 300,000  
0 5 10 20 กิโลเมตร



- เครื่องหมาย**
- (thick solid line) แนวเขตผังเมืองรวม
  - - - (dashed line) เขตจังหวัด
  - · - · (dash-dot line) เขตอำเภอ เขตกิ่งอำเภอ
  - · · · (dotted line) เขตตำบล เขตองค์การบริหารส่วนตำบล
  - + + + + (plus sign line) แนวเขตป่าสงวนแห่งชาติ แนวเขตอุทยานแห่งชาติ
  - (thin solid line) แนวเขตวนอุทยาน แนวเขตรักษาพันธุ์สัตว์ป่า
  - · · · (dotted line) แนวสายส่งไฟฟ้าแรงสูง
  - (double line) ทางหลวง ถนน ชลขย
  - (wavy line) สะพาน
  - (line with dots) แม่น้ำ คลอง ห้วย
  - (line with circles) เส้นชั้นความสูง

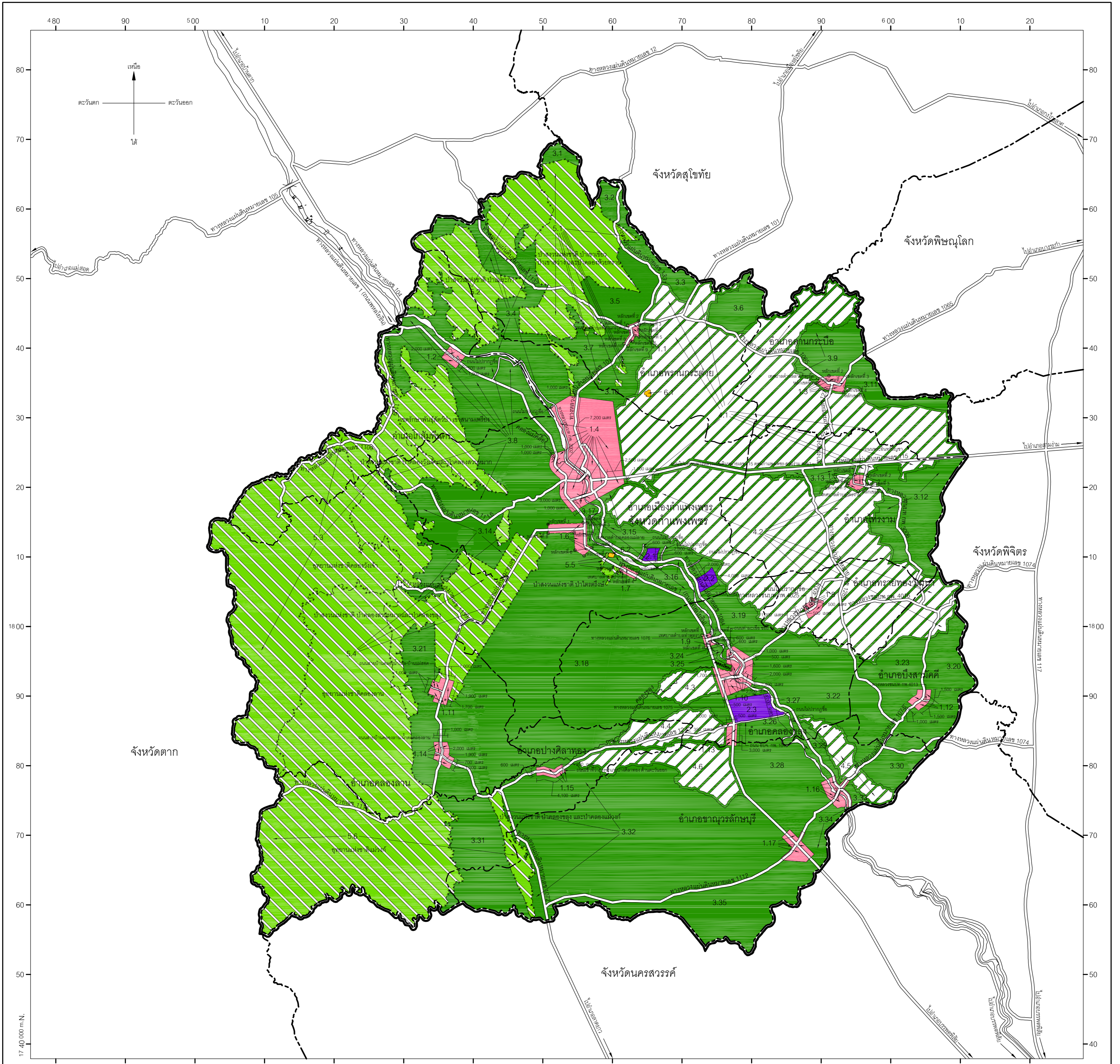
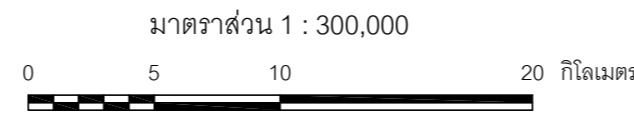
- (black dot) ศาลากลางจังหวัด
- (white circle) ที่ว่าการอำเภอ

ผังเมืองรวมจังหวัดกำแพงเพชร

  
(นายมนตรี ศักดิ์เมือง)  
ผู้อำนวยการสำนักผังเมืองและผังภาค

(นายมนตรี สุธประเสริฐ)  
อธิบดีกรมโยธาธิการและผังเมือง

แผนผังกำหนดการใช้ประโยชน์ที่ดินตามที่ได้จำแนกประเภททำယุกกระทรวง  
ให้ใช้บังคับผังเมืองรวมจังหวัดกำแพงเพชร  
พ.ศ. 2560



เครื่องหมาย

- แนวเขตผังเมืองรวม
- เขตจังหวัด
- เขตอำเภอ เขตกิ่งอำเภอ
- เขตเทศบาล
- แนวเขตป่าสงวนแห่งชาติ แนวเขตอุทยานแห่งชาติ
- แนวเขตสวนอุทยาน แนวเขตรักษาพันธุ์สัตว์ป่า
- ทางหลวง ถนน ชลขย
- สะพาน
- แม่น้ำ คลอง ห้วย

1. เขตสีชมพู
2. เขตสีม่วง
3. เขตสีเขียว
4. เขตสีฟ้าอมเขียวและเส้นทแยงสีเขียว
5. เขตสีเขียวอ่อนมีเส้นทแยงสีขาว
6. เขตสีน้ำตาลอ่อน

- ที่ดินประเภทชุมชน
- ที่ดินประเภทอุตสาหกรรมและคลังสินค้า
- ที่ดินประเภทเกษตรกรรมและเกษตรกรรม
- ที่ดินประเภทอนุรักษ์ชนบทและเกษตรกรรม
- ที่ดินประเภทอนุรักษ์ป่าไม้
- ที่ดินประเภทอนุรักษ์เพื่อส่งเสริมเอกลักษณ์เมืองวัฒนธรรมไทย

ผังเมืองรวมจังหวัดกำแพงเพชร

(นายมนตรี ศักดิ์เมือง)  
ผู้อำนวยการสำนักผังประเทศและผังภาค

(นายมนตรี สูดประเสริฐ)  
อธิบดีกรมโยธาธิการและผังเมือง

รายการประกอบแผนผังกำหนดการใช้ประโยชน์ที่ดินตามที่ได้จำแนกประเภทท้ายกฎกระทรวง  
ให้ใช้บังคับผังเมืองรวมจังหวัดกำแพงเพชร

พ.ศ. ๒๕๖๐

การใช้ประโยชน์ที่ดินให้เป็นไปตามแผนผังกำหนดการใช้ประโยชน์ที่ดินตามที่ได้จำแนกประเภท  
ท้ายกฎกระทรวง ตามที่ได้กำหนดไว้ในข้อ ๕ คือ

๑. ที่ดินในบริเวณหมายเลข ๑.๑ ถึงหมายเลข ๑.๑๗ ที่กำหนดไว้เป็นสีชมพู ให้เป็นที่ดิน  
ประเภทชุมชน มีรายการดังต่อไปนี้

๑.๑ ด้านเหนือ จดเขตเทศบาลตำบลพรานกระต่าย ระหว่างหลักเขตที่ ๑  
กับหลักเขตที่ ๒

ด้านตะวันออก จดเขตเทศบาลตำบลพรานกระต่าย ระหว่างหลักเขตที่ ๒  
หลักเขตที่ ๓ หลักเขตที่ ๔ กับหลักเขตที่ ๕

ด้านใต้ จดเขตเทศบาลตำบลพรานกระต่าย ระหว่างหลักเขตที่ ๕  
หลักเขตที่ ๖ หลักเขตที่ ๗ หลักเขตที่ ๘ หลักเขตที่ ๙ กับหลักเขตที่ ๑๐

ด้านตะวันตก จดเขตเทศบาลตำบลพรานกระต่าย ระหว่างหลักเขตที่ ๑๐  
กับหลักเขตที่ ๑

๑.๒ ด้านเหนือ จดเส้นตั้งฉากกับทางหลวงแผ่นดินหมายเลข ๑ (ถนนพหลโยธิน)  
ที่จุดซึ่งอยู่ห่างจากทางหลวงแผ่นดินหมายเลข ๑ (ถนนพหลโยธิน) บรรจบกับถนนไม่ปรากฏชื่อ ไปทาง  
ทิศตะวันตกเฉียงเหนือตามแนวทางหลวงแผ่นดินหมายเลข ๑ (ถนนพหลโยธิน) เป็นระยะ ๒,๐๐๐ เมตร

ด้านตะวันออก จดแม่น้ำปิง ฝั่งตะวันตก

ด้านใต้ จดเส้นตั้งฉากกับทางหลวงแผ่นดินหมายเลข ๑ (ถนนพหลโยธิน)  
ที่จุดซึ่งอยู่ห่างจากทางหลวงแผ่นดินหมายเลข ๑ (ถนนพหลโยธิน) บรรจบกับถนนไม่ปรากฏชื่อ ไปทาง  
ทิศตะวันออกเฉียงใต้ตามแนวทางหลวงแผ่นดินหมายเลข ๑ (ถนนพหลโยธิน) เป็นระยะ ๕๐๐ เมตร

ด้านตะวันตก จดเส้นขนานระยะ ๑,๐๐๐ เมตร กับศูนย์กลางทางหลวงแผ่นดิน  
หมายเลข ๑ (ถนนพหลโยธิน)

๑.๓ ด้านเหนือ จดเขตเทศบาลตำบลลานกระบือ ระหว่างหลักเขตที่ ๑  
หลักเขตที่ ๒ กับหลักเขตที่ ๓

ด้านตะวันออก จดเขตเทศบาลตำบลลานกระบือ ระหว่างหลักเขตที่ ๓  
หลักเขตที่ ๔ กับหลักเขตที่ ๕

ด้านใต้ จดเขตเทศบาลตำบลลานกระบือ ระหว่างหลักเขตที่ ๕  
กับหลักเขตที่ ๖

ด้านตะวันตก จดเขตเทศบาลตำบลลานกระบือ ระหว่างหลักเขตที่ ๖  
กับหลักเขตที่ ๑

๑.๔ ด้านเหนือ จดเส้นที่ลากต่อจากแม่น้ำปิง ฝั่งตะวันออก ไปทาง  
ทิศตะวันออกเฉียงเหนือ จนบรรจบกับทางหลวงชนบท กพ. ๓๐๐๒ พากตะวันตก ที่จุดซึ่งทางหลวงชนบท  
กพ. ๓๐๐๒ บรรจบกับถนนไม่ปรากฏชื่อ ถนนไม่ปรากฏชื่อ ปากใต้ เส้นตรงที่ลากจากทางหลวงชนบท  
กพ. ๓๐๐๒ พากตะวันออก ไปทางทิศตะวันออกเฉียงจนบรรจบกับเส้นตั้งฉากระยะ ๑,๐๐๐ เมตร กับ  
ทางหลวงแผ่นดินหมายเลข ๑๐๑ ไปทางทิศตะวันออกเฉียงจนบรรจบกับทางหลวงแผ่นดินหมายเลข ๑๐๑  
ที่จุดซึ่งอยู่ห่างจากทางหลวงแผ่นดินหมายเลข ๑๐๑ บรรจบกับทางหลวงแผ่นดินหมายเลข ๑๑๕  
(ตอนเลี้ยงเมือง) ไปทางทิศเหนือ ตามแนวทางหลวงแผ่นดินหมายเลข ๑๐๑ เป็นระยะ ๗,๒๐๐ เมตร

ด้านตะวันออก จดเส้นตรงที่ลากจากทางหลวงแผ่นดินหมายเลข ๑๐๑  
ที่จุดซึ่งอยู่ห่างจากทางหลวงแผ่นดินหมายเลข ๑๑๕ (ตอนเลี้ยงเมือง) บรรจบกับทางหลวงแผ่นดิน  
หมายเลข ๑๐๑ ไปทางทิศเหนือตามแนวทางหลวงแผ่นดินหมายเลข ๑๐๑ เป็นระยะ ๗,๒๐๐ เมตร  
ไปทางทิศตะวันออก จนบรรจบกับเส้นตรงที่ลากจากเส้นตั้งฉาก เป็นระยะ ๑,๐๐๐ เมตร เส้นตั้งฉาก  
๑,๐๐๐ เมตร กับศูนย์กลางทางหลวงแผ่นดินหมายเลข ๑๑๕ ที่จุดซึ่งอยู่ห่างจากทางหลวงแผ่นดิน  
หมายเลข ๑๑๕ (ตอนเลี้ยงเมือง) บรรจบกับทางหลวงแผ่นดินหมายเลข ๑๑๕ ไปทางทิศตะวันออก  
ตามแนวทางหลวงแผ่นดินหมายเลข ๑๑๕ เป็นระยะ ๒,๕๐๐ เมตร

ด้านใต้ จดเส้นตรงที่ต่อจากเส้นตั้งฉากระยะ ๑,๐๐๐ เมตร กับศูนย์กลาง  
ทางหลวงแผ่นดินหมายเลข ๑๑๕ ที่จุดซึ่งอยู่ห่างจากทางหลวงแผ่นดินหมายเลข ๑๑๕ บรรจบกับ  
ทางหลวงแผ่นดินหมายเลข ๑ (ถนนพหลโยธิน) ไปทางทิศตะวันออกตามแนวทางหลวงแผ่นดินหมายเลข ๑๑๕  
เป็นระยะ ๒,๕๐๐ เมตร ไปทางทิศตะวันตกเฉียงใต้บรรจบกับทางหลวงแผ่นดินหมายเลข ๑ (ถนนพหลโยธิน)  
ที่จุดซึ่งอยู่ห่างจากทางหลวงแผ่นดินหมายเลข ๑๑๕ (ตอนเลี้ยงเมือง) บรรจบกับทางหลวงแผ่นดินหมายเลข ๑  
(ถนนพหลโยธิน) ไปทางทิศตะวันออกเฉียงใต้ตามแนวทางหลวงแผ่นดินหมายเลข ๑ (ถนนพหลโยธิน)  
เป็นระยะ ๓,๐๐๐ เมตร บรรจบกับเส้นขนานระยะ ๑,๐๐๐ เมตร กับศูนย์กลางทางหลวงแผ่นดิน  
หมายเลข ๑ (ถนนพหลโยธิน)

ด้านตะวันตก จดเส้นขนานระยะ ๑,๐๐๐ เมตร กับศูนย์กลางทางหลวงแผ่นดินหมายเลข ๑ (ถนนพหลโยธิน) เส้นตั้งฉากระยะ ๑,๐๐๐ เมตร กับทางหลวงแผ่นดินหมายเลข ๑ (ถนนพหลโยธิน) ที่จุดซึ่งอยู่ห่างจากทางหลวงแผ่นดินหมายเลข ๑ (ถนนพหลโยธิน) บรรจบกับคลองแม่คล้อยไปทางทิศเหนือ ตามแนวทางหลวงแผ่นดินหมายเลข ๑ (ถนนพหลโยธิน) เป็นระยะ ๑,๐๐๐ เมตร ไปทางทิศตะวันออก จนบรรจบกับแม่น้ำปิง ฝั่งตะวันออก และแม่น้ำปิง ฝั่งตะวันออก

๑.๕ ด้านเหนือ จดเขตเทศบาลตำบลไทรงาม ระหว่างหลักเขตที่ ๑ กับหลักเขตที่ ๒

ด้านตะวันออก จดเขตเทศบาลตำบลไทรงาม ระหว่างหลักเขตที่ ๒ กับหลักเขตที่ ๓

ด้านใต้ จดเขตเทศบาลตำบลไทรงาม ระหว่างหลักเขตที่ ๓ หลักเขตที่ ๔ กับหลักเขตที่ ๕

ด้านตะวันตก จดเขตเทศบาลตำบลไทรงาม ระหว่างหลักเขตที่ ๕ หลักเขตที่ ๖ กับหลักเขตที่ ๑

๑.๖ ด้านเหนือ จดเขตเทศบาลตำบลคลองแม่ลาย ระหว่างหลักเขตที่ ๑ หลักเขตที่ ๒ กับหลักเขตที่ ๓

ด้านตะวันออก จดเขตเทศบาลตำบลคลองแม่ลาย ระหว่างหลักเขตที่ ๓ กับหลักเขตที่ ๔

ด้านใต้ จดเขตเทศบาลตำบลคลองแม่ลาย ระหว่างหลักเขตที่ ๔ หลักเขตที่ ๕ กับหลักเขตที่ ๖

ด้านตะวันตก จดเขตเทศบาลตำบลคลองแม่ลาย ระหว่างหลักเขตที่ ๖ หลักเขตที่ ๗ หลักเขตที่ ๘ กับหลักเขตที่ ๑

๑.๗ ด้านเหนือ จดเขตเทศบาลตำบลปากดง ระหว่างหลักเขตที่ ๒ กับหลักเขตที่ ๓

ด้านตะวันออก จดเขตเทศบาลตำบลปากดง ระหว่างหลักเขตที่ ๓ กับหลักเขตที่ ๔

ด้านใต้ จดเขตเทศบาลตำบลปากดง ระหว่างหลักเขตที่ ๔ กับหลักเขตที่ ๑

ด้านตะวันตก จดเขตเทศบาลตำบลปากดง ระหว่างหลักเขตที่ ๑ กับหลักเขตที่ ๒



๑.๘ ด้านเหนือ จุดเส้นตั้งฉากกับทางหลวงชนบท กพ. ๔๐๐๔ ที่จุดซึ่งอยู่ห่างจากทางหลวงชนบท กพ. ๔๐๐๔ บรรจบกับถนนไม่ปรากฏชื่อ ไปทางทิศตะวันออกเฉียงเหนือตามแนวทางหลวงชนบท กพ. ๔๐๐๔ เป็นระยะ ๕๐๐ เมตร

ด้านตะวันออก จุดเส้นขนานระยะ ๑,๐๐๐ เมตร กับศูนย์กลางทางหลวงชนบท กพ. ๔๐๐๔

ด้านใต้ จุดเส้นตั้งฉากกับทางหลวงชนบท กพ. ๔๐๐๔ ที่จุดซึ่งอยู่ห่างจากทางหลวงชนบท กพ. ๔๐๐๔ บรรจบกับทางหลวงชนบท กพ. ๔๐๒๕ ไปทางทิศตะวันตกเฉียงใต้ตามแนวทางหลวงชนบท กพ. ๔๐๐๔ เป็นระยะ ๕๐๐ เมตร

ด้านตะวันตก จุดเส้นขนานระยะ ๑,๐๐๐ เมตร กับศูนย์กลางทางหลวงชนบท กพ. ๔๐๐๔

๑.๙ ด้านเหนือ จดเขตเทศบาลตำบลท่าพุทรา ระหว่างหลักเขตที่ ๑ กับหลักเขตที่ ๒

ด้านตะวันออก จดเขตเทศบาลตำบลท่าพุทรา ระหว่างหลักเขตที่ ๒ กับหลักเขตที่ ๓

ด้านใต้ จดเขตเทศบาลตำบลท่าพุทรา ระหว่างหลักเขตที่ ๓ กับหลักเขตที่ ๔

ด้านตะวันตก จดเขตเทศบาลตำบลท่าพุทรา ระหว่างหลักเขตที่ ๔ กับหลักเขตที่ ๑

๑.๑๐ ด้านเหนือ จดคลองขลุ้ง ผังใต้ คลองโพรง ผังตะวันออก เส้นตรงที่ลากจากจุดซึ่งคลองขลุ้งบรรจบกับคลองโพรง ไปทางทิศเหนือตามแนวคลองโพรง เป็นระยะ ๑,๗๐๐ เมตร จนบรรจบกับเส้นตั้งฉากระยะ ๖๐๐ เมตร กับศูนย์กลางทางหลวงแผ่นดินหมายเลข ๑๐๘๔ ที่จุดซึ่งอยู่ห่างจากทางหลวงแผ่นดินหมายเลข ๑๐๘๔ บรรจบกับถนนท่ามะเขือ ซอย ๑๔ ไปทางทิศตะวันตกเฉียงเหนือตามแนวทางหลวงแผ่นดินหมายเลข ๑๐๘๔ เป็นระยะ ๑,๐๐๐ เมตร และเส้นตั้งฉากระยะ ๖๐๐ เมตร กับศูนย์กลางทางหลวงแผ่นดินหมายเลข ๑๐๘๔ ที่จุดซึ่งอยู่ห่างจากทางหลวงแผ่นดินหมายเลข ๑๐๘๔ บรรจบกับถนนท่ามะเขือ ซอย ๑๔ ไปทางทิศตะวันตกเฉียงเหนือตามแนวทางหลวงแผ่นดินหมายเลข ๑๐๘๔ เป็นระยะ ๑,๐๐๐ เมตร



๑.๑๑ ด้านเหนือ จุดเส้นตั้งฉากกับทางหลวงแผ่นดินหมายเลข ๑๑๑๗ ที่จุดซึ่งอยู่ห่างจากทางหลวงแผ่นดินหมายเลข ๑๑๑๗ บรรจบกับถนนสายบ้านคลองน้ำไหล - บ้านแม่สอด ไปทางทิศตะวันออกเฉียงเหนือตามแนวทางหลวงแผ่นดินหมายเลข ๑๑๑๗ เป็นระยะ ๑,๙๐๐ เมตร

ตะวันออก จุดเส้นขนานระยะ ๑,๐๐๐ เมตร กับศูนย์กลางทางหลวงแผ่นดินหมายเลข ๑๑๑๗

ด้านใต้ จุดเส้นตั้งฉากกับทางหลวงแผ่นดินหมายเลข ๑๑๑๗ ที่จุดซึ่งอยู่ห่างจากทางหลวงแผ่นดินหมายเลข ๑๑๑๗ บรรจบกับถนนสายบ้านคลองน้ำไหล - บ้านแม่สอด ไปทางทิศตะวันตกเฉียงใต้ตามแนวทางหลวงแผ่นดินหมายเลข ๑๑๑๗ เป็นระยะ ๑,๗๐๐ เมตร

ด้านตะวันตก จุดเส้นขนานระยะ ๑,๐๐๐ เมตร กับศูนย์กลางทางหลวงแผ่นดินหมายเลข ๑๑๑๗ เส้นขนานระยะ ๑,๐๐๐ เมตร กับศูนย์กลางถนนสายบ้านคลองน้ำไหล - บ้านแม่สอด เส้นขนานระยะ ๒,๐๐๐ เมตร กับศูนย์กลางทางหลวงแผ่นดินหมายเลข ๑๑๑๗ และเส้นขนานระยะ ๑,๐๐๐ เมตร กับศูนย์กลางถนนสายบ้านคลองน้ำไหล - บ้านแม่สอด

๑.๑๒ ด้านเหนือ จุดเส้นตั้งฉากกับทางหลวงแผ่นดินหมายเลข ๑๐๗๔ ที่จุดซึ่งอยู่ห่างจากทางหลวงแผ่นดินหมายเลข ๑๐๗๔ บรรจบกับทางหลวงชนบท กพ. ๔๐๑๓ ไปทางทิศตะวันออกเฉียงเหนือตามแนวทางหลวงแผ่นดินหมายเลข ๑๐๗๔ เป็นระยะ ๑,๕๐๐ เมตร

ด้านตะวันออก จุดเส้นขนานระยะ ๑,๐๐๐ เมตร กับศูนย์กลางทางหลวงแผ่นดินหมายเลข ๑๐๗๔

ด้านใต้ จุดเส้นตั้งฉากกับทางหลวงแผ่นดินหมายเลข ๑๐๗๔ ที่จุดซึ่งอยู่ห่างจากทางหลวงแผ่นดินหมายเลข ๑๐๗๔ บรรจบกับทางหลวงชนบท กพ. ๔๐๑๓ ไปทางทิศตะวันตกเฉียงใต้ตามแนวทางหลวงแผ่นดินหมายเลข ๑๐๗๔ เป็นระยะ ๑,๕๐๐ เมตร

ด้านตะวันตก จุดเส้นขนานระยะ ๑,๐๐๐ เมตร กับศูนย์กลางทางหลวงแผ่นดินหมายเลข ๑๐๗๔

๑.๑๓ ด้านเหนือ จุดเส้นขนานระยะ ๓๕๐ เมตร กับศูนย์กลางทางหลวงแผ่นดินหมายเลข ๑๒๔๒ และถนน อบจ. กพ. ๑๐๔๖ ฟากใต้

ด้านตะวันออก จุดเส้นขนานระยะ ๕๐๐ เมตร กับศูนย์กลางทางหลวงแผ่นดินหมายเลข ๑ (ถนนพหลโยธิน)

ด้านใต้ จดเส้นตั้งฉากกับทางหลวงแผ่นดินหมายเลข ๑ (ถนนพหลโยธิน) ที่จุดซึ่งอยู่ห่างจากทางหลวงแผ่นดินหมายเลข ๑ (ถนนพหลโยธิน) บรรจบกับทางหลวงแผ่นดินหมายเลข ๑๒๔๒ ไปทางทิศตะวันตกเฉียงใต้ตามแนวทางหลวงแผ่นดินหมายเลข ๑ (ถนนพหลโยธิน) เป็นระยะ ๓,๐๐๐ เมตร

ด้านตะวันตก จดเส้นขนานระยะ ๑,๐๐๐ เมตร กับศูนย์กลางทางหลวงแผ่นดินหมายเลข ๑ (ถนนพหลโยธิน)

๑.๑๔ ด้านเหนือ จดเส้นตั้งฉากกับทางหลวงแผ่นดินหมายเลข ๑๑๑๗ ที่จุดซึ่งอยู่ห่างจากทางหลวงแผ่นดินหมายเลข ๑๑๑๗ บรรจบกับถนนสายบ้านคลองลาน – น้ำตกคลองลาน ไปทางทิศเหนือตามแนวทางหลวงแผ่นดินหมายเลข ๑๑๑๗ เป็นระยะ ๒,๐๐๐ เมตร

ด้านตะวันออก จดเส้นขนานระยะ ๑,๐๐๐ เมตร กับศูนย์กลางทางหลวงแผ่นดินหมายเลข ๑๑๑๗ เส้นขนานระยะ ๗๐๐ เมตร กับศูนย์กลางทางหลวงแผ่นดินหมายเลข ๑๐๗๒ และเส้นตั้งฉากกับทางหลวงแผ่นดินหมายเลข ๑๐๗๒ ที่จุดซึ่งอยู่ห่างจากทางหลวงแผ่นดินหมายเลข ๑๐๗๒ บรรจบกับทางหลวงแผ่นดินหมายเลข ๑๑๑๗ ไปทางทิศตะวันออกเฉียงใต้ตามแนวทางหลวงแผ่นดินหมายเลข ๑๐๗๒ เป็นระยะ ๑,๙๐๐ เมตร

ด้านใต้ จดเส้นขนานระยะ ๑,๐๐๐ เมตร กับศูนย์กลางทางหลวงแผ่นดินหมายเลข ๑๐๗๒ และเส้นขนานระยะ ๑,๐๐๐ เมตร กับศูนย์กลางถนนสายบ้านคลองลาน – น้ำตกคลองลาน

ด้านตะวันตก จดเส้นขนานระยะ ๑,๐๐๐ เมตร กับศูนย์กลางทางหลวงแผ่นดินหมายเลข ๑๑๑๗

๑.๑๕ ด้านเหนือ จดเส้นขนานระยะ ๖๐๐ เมตร กับศูนย์กลางทางหลวงแผ่นดินหมายเลข ๑๒๔๒

ด้านตะวันออก จดเส้นตั้งฉากกับทางหลวงแผ่นดินหมายเลข ๑๒๔๒ ที่จุดซึ่งอยู่ห่างจากทางหลวงแผ่นดินหมายเลข ๑๒๔๒ บรรจบกับถนนเข้าที่ว่าการอำเภอปางศิลาทอง ด้านตะวันออก ไปทางทิศตะวันออกเฉียงเหนือตามแนวทางหลวงแผ่นดินหมายเลข ๑๒๔๒ เป็นระยะ ๒๐๐ เมตร

ด้านใต้ จดเส้นขนานระยะ ๖๐๐ เมตร กับศูนย์กลางทางหลวงแผ่นดินหมายเลข ๑๒๔๒

ด้านตะวันตก จดเส้นตั้งฉากกับทางหลวงแผ่นดินหมายเลข ๑๒๔๒ ที่จุดซึ่งอยู่ห่างจากทางหลวงแผ่นดินหมายเลข ๑๒๔๒ บรรจบกับถนนเข้าที่ว่าการอำเภอปางศิลาทอง ด้านตะวันออก ไปทางทิศตะวันตกเฉียงใต้ตามแนวทางหลวงแผ่นดินหมายเลข ๑๒๔๒ เป็นระยะ ๔,๑๐๐ เมตร

๑.๑๖ เขตผังเมืองรวมชุมชนชาวนุรลักษณ์บุรี จังหวัดกำแพงเพชร ตามกฎกระทรวงให้ใช้บังคับผังเมืองรวมชุมชนชาวนุรลักษณ์บุรี จังหวัดกำแพงเพชร พ.ศ. ๒๕๕๖

๑.๑๗ เขตผังเมืองรวมชุมชนสลกบาตร จังหวัดกำแพงเพชร ตามกฎกระทรวงให้ใช้บังคับผังเมืองรวมชุมชนสลกบาตร จังหวัดกำแพงเพชร พ.ศ. ๒๕๕๘

๒. ที่ดินในบริเวณหมายเลข ๒.๑ ถึงหมายเลข ๒.๓ ที่กำหนดไว้เป็นสีม่วง ให้เป็นที่ดินประเภทอุตสาหกรรมและคลังสินค้า มีรายการดังต่อไปนี้

๒.๑ ด้านเหนือ จดเส้นขนานระยะ ๒,๐๐๐ เมตร กับศูนย์กลางทางหลวงแผ่นดินหมายเลข ๑๐๘๔

ด้านตะวันออก จดเส้นขนานระยะ ๖๐๐ เมตร กับศูนย์กลางถนนไม่ปรากฏชื่อ

ด้านใต้ จดทางหลวงแผ่นดินหมายเลข ๑๐๘๔ พากเหนือ

ด้านตะวันตก จดเส้นขนานระยะ ๖๐๐ เมตร กับศูนย์กลางถนนไม่ปรากฏชื่อ

๒.๒ ด้านเหนือ จดเส้นขนานระยะ ๒,๐๐๐ เมตร กับศูนย์กลางถนนไม่ปรากฏชื่อ

ด้านตะวันออก จดเส้นขนานระยะ ๓,๐๐๐ เมตร กับศูนย์กลางทางหลวงแผ่นดิน

หมายเลข ๑๐๘๔

ด้านใต้ จดเส้นขนานระยะ ๔,๐๐๐ เมตร กับศูนย์กลาง ถนนไม่ปรากฏชื่อ

ด้านตะวันตก จดทางหลวงแผ่นดินหมายเลข ๑๐๘๔ พากตะวันออก

๒.๓ ด้านเหนือ จดเส้นขนานระยะ ๔,๐๐๐ เมตร กับศูนย์กลางถนน อบจ. กพ. ๑๐๔๖

ด้านตะวันออก จดแม่น้ำปิง ฝั่งตะวันตก

ด้านใต้ จดถนนไม่ปรากฏชื่อ พากเหนือ และถนน อบจ. กพ. ๑๐๔๖

พากเหนือ

ด้านตะวันตก จดทางหลวงแผ่นดินหมายเลข ๑ (ถนนพหลโยธิน) พากตะวันออก

๓. ที่ดินในบริเวณหมายเลข ๓.๑ ถึงหมายเลข ๓.๓๕ ที่กำหนดไว้เป็นสีเขียว ให้เป็นที่ดินประเภทชนบทและเกษตรกรรม มีรายการดังต่อไปนี้

๓.๑ ด้านเหนือ จดแนวเขตผังเมืองรวมด้านเหนือ ซึ่งเป็นเส้นแบ่งเขตการปกครองระหว่างจังหวัดกำแพงเพชรกับจังหวัดตาก

ด้านตะวันออก จดแนวเขตผังเมืองรวมด้านเหนือ ซึ่งเป็นเส้นแบ่งเขตการปกครองระหว่างจังหวัดกำแพงเพชรกับจังหวัดสุโขทัย

ด้านใต้ จดแนวเขตป่าสงวนแห่งชาติ ป่าเขาเขียว ป่าเขาสว่าง และป่าคลองห้วยทราย

ด้านตะวันตก จดแนวเขตผังเมืองรวมด้านเหนือ ซึ่งเป็นเส้นแบ่งเขตการปกครอง ระหว่างจังหวัดกำแพงเพชรกับจังหวัดตาก

๓.๒ ด้านเหนือ จดแนวเขตผังเมืองรวมด้านเหนือ ซึ่งเป็นเส้นแบ่งเขตการปกครอง ระหว่างจังหวัดกำแพงเพชรกับจังหวัดสุโขทัย

ด้านตะวันออก จดทางหลวงแผ่นดินหมายเลข ๑๓๓๑ ฟากตะวันตก

ด้านใต้ จดแนวเขตป่าสงวนแห่งชาติ ป่าเขาเขียว ป่าเขาสว่าง และป่าคลองห้วยทราย

ด้านตะวันตก จดแนวเขตป่าสงวนแห่งชาติ ป่าเขาเขียว ป่าเขาสว่าง และป่าคลองห้วยทราย และแนวเขตผังเมืองรวมด้านเหนือ ซึ่งเป็นเส้นแบ่งเขตการปกครองระหว่าง จังหวัดกำแพงเพชรกับจังหวัดสุโขทัย

๓.๓ ด้านเหนือ จดแนวเขตผังเมืองรวมด้านเหนือ ซึ่งเป็นเส้นแบ่งเขตการปกครอง ระหว่างจังหวัดกำแพงเพชรกับจังหวัดสุโขทัย

ด้านตะวันออก จดทางหลวงแผ่นดินหมายเลข ๑๐๑ ฟากตะวันตก

ด้านใต้ จดแนวเขตพื้นที่โครงการท่อทองแดง กรมชลประทาน

ด้านตะวันตก จดทางหลวงแผ่นดินหมายเลข ๑๓๓๑ ฟากตะวันออก และแนวเขตป่าสงวนแห่งชาติ ป่าเขาเขียว ป่าเขาสว่าง และป่าคลองห้วยทราย

๓.๔ ด้านเหนือ จดแนวเขตผังเมืองรวมด้านเหนือ ซึ่งเป็นเส้นแบ่งเขตการปกครอง ระหว่างจังหวัดกำแพงเพชรกับจังหวัดตาก

ด้านตะวันออก จดแนวเขตป่าสงวนแห่งชาติ ป่าเขาเขียว ป่าเขาสว่าง และ ป่าคลองห้วยทราย

ด้านใต้ จดเส้นตั้งฉากระยะ ๑,๐๐๐ เมตร กับทางหลวงแผ่นดิน หมายเลข ๑๐๑ ที่จุดซึ่งอยู่ห่างจากทางหลวงแผ่นดินหมายเลข ๑๐๑ บรรจบกับทางหลวงแผ่นดิน หมายเลข ๑๑๕ (ตอนเลี้ยงเมือง) ไปทางทิศเหนือตามแนวทางหลวงแผ่นดินหมายเลข ๑๐๑ เป็นระยะ ๗,๒๐๐ เมตร

ด้านตะวันตก จดแม่น้ำปิง ฝั่งตะวันออก แนวเขตผังเมืองรวมด้านตะวันตก ซึ่งเป็นเส้นแบ่งเขตการปกครองระหว่างจังหวัดกำแพงเพชรกับจังหวัดตาก และแนวเขตป่าสงวนแห่งชาติ ป่าแม่ระกา

๓.๕ ด้านเหนือ จดทางหลวงแผ่นดินหมายเลข ๑๓๓๑ พากตะวันตก

ด้านตะวันออก จดทางหลวงแผ่นดินหมายเลข ๑๓๓๑ พากตะวันตก

ด้านใต้ จดทางหลวงแผ่นดินหมายเลข ๑๐๑ พากเหนือ เขตเทศบาล ตำบลพรานกระต่าย ระหว่างหลักเขตที่ ๓ หลักเขตที่ ๒ หลักเขตที่ ๑ กับหลักเขตที่ ๑๐ และทางหลวงแผ่นดินหมายเลข ๑๑๓๒ พากเหนือ

ด้านตะวันตก จดแนวเขตป่าสงวนแห่งชาติ ป่าเขาเขียว ป่าเขาสว่าง และ ป่าคลองห้วยทราย

๓.๖ ด้านเหนือ จดแนวเขตผังเมืองรวมด้านเหนือ ซึ่งเป็นเส้นแบ่งเขตการปกครอง ระหว่างจังหวัดกำแพงเพชรกับจังหวัดสุโขทัย

ด้านตะวันออก จดแนวเขตพื้นที่โครงการท่อทองแดง กรมชลประทาน

ด้านใต้ จดทางหลวงแผ่นดินหมายเลข ๑๐๖๕ พากเหนือ

ด้านตะวันตก จดแนวเขตพื้นที่โครงการท่อทองแดง กรมชลประทาน

๓.๗ ด้านเหนือ จดแนวเขตป่าสงวนแห่งชาติ ป่าเขาเขียว ป่าเขาสว่าง และ ป่าคลองห้วยทราย และทางหลวงแผ่นดินหมายเลข ๑๑๓๒ พากใต้

ด้านตะวันออก จดเขตเทศบาลตำบลพรานกระต่าย ระหว่างหลักเขตที่ ๑ หลักเขตที่ ๑๐ กับหลักเขตที่ ๙ และทางหลวงแผ่นดินหมายเลข ๑๐๑ พากตะวันตก

ด้านใต้ จดเส้นที่ลากต่อจากแม่น้ำปิง ฝั่งตะวันออก ไปทาง ทิศตะวันออกเฉียงเหนือ จนบรรจบกับทางหลวงชนบท กพ. ๓๐๐๒ พากตะวันตก ที่จุดซึ่งทางหลวง ชนบท กพ. ๓๐๐๒ บรรจบกับถนนไม่ปรากฏชื่อ ถนนไม่ปรากฏชื่อ พากใต้ เส้นตรงที่ลากจากทางหลวง ชนบท กพ. ๓๐๐๒ พากตะวันออก ไปทางทิศตะวันออกจนบรรจบกับเส้นตั้งฉากระยะ ๑,๐๐๐ เมตร กับทางหลวงแผ่นดินหมายเลข ๑๐๑ ไปทางทิศตะวันออก จนบรรจบกับทางหลวงแผ่นดินหมายเลข ๑๐๑ ที่จุดซึ่งอยู่ห่างจากทางหลวงแผ่นดินหมายเลข ๑๐๑ บรรจบกับทางหลวงแผ่นดินหมายเลข ๑๑๕ (ตอนเลี้ยงเมือง) ไปทางทิศเหนือตามแนวทางหลวงแผ่นดินหมายเลข ๑๐๑ เป็นระยะ ๗,๒๐๐ เมตร

ด้านตะวันตก จดแนวเขตป่าสงวนแห่งชาติ ป่าเขาเขียว ป่าเขาสว่าง และ ป่าคลองห้วยทราย

๓.๘ ด้านเหนือ จดแม่น้ำปิง ฝั่งใต้ เส้นตั้งฉากกับทางหลวงแผ่นดินหมายเลข ๑ (ถนนพหลโยธิน) ที่จุดซึ่งห่างจากทางหลวงแผ่นดินหมายเลข ๑ (ถนนพหลโยธิน) บรรจบกับถนนไม่ปรากฏชื่อ ไปทางทิศตะวันตกเฉียงเหนือตามแนวทางหลวงแผ่นดินหมายเลข ๑ (ถนนพหลโยธิน) เป็นระยะ ๒,๐๐๐ เมตร เส้นขนานระยะ ๑,๐๐๐ เมตร กับศูนย์กลางทางหลวงแผ่นดินหมายเลข ๑ (ถนนพหลโยธิน) และเส้นตั้งฉากกับทางหลวงแผ่นดินหมายเลข ๑ (ถนนพหลโยธิน) ที่จุดซึ่งอยู่ห่างจากทางหลวงแผ่นดินหมายเลข ๑ (ถนนพหลโยธิน) บรรจบกับถนนไม่ปรากฏชื่อ ไปทางทิศตะวันออกเฉียงใต้ตามแนวทางหลวงแผ่นดินหมายเลข ๑ (ถนนพหลโยธิน) เป็นระยะ ๕๐๐ เมตร

ด้านตะวันออก จดเส้นตั้งฉากระยะ ๑,๐๐๐ เมตร กับทางหลวงแผ่นดินหมายเลข ๑ (ถนนพหลโยธิน) ที่จุดซึ่งอยู่ห่างจากทางหลวงแผ่นดินหมายเลข ๑ (ถนนพหลโยธิน) ตัดกับคลองแม่คล้อ ไปทางทิศเหนือตามแนวทางหลวงแผ่นดินหมายเลข ๑ (ถนนพหลโยธิน) เป็นระยะ ๑,๐๐๐ เมตร ไปทางทิศตะวันออก จนบรรจบกับแม่น้ำปิง ฝั่งตะวันออก และเส้นขนานระยะ ๑,๐๐๐ เมตร กับศูนย์กลางทางหลวงแผ่นดินหมายเลข ๑ (ถนนพหลโยธิน)

ด้านใต้ จดทางหลวงแผ่นดินหมายเลข ๑๑๖ ฝากเหนือ

ตะวันตก จดแนวเขตป่าสงวนแห่งชาติ ป่าคลองวังเจ้า และป่าคลองสวนหมาก แนวเขตรักษาพันธุ์สัตว์ป่า เขาสนามเพรียง และแนวเขตผังเมืองรวมด้านตะวันตก ซึ่งเป็นเส้นแบ่งเขตการปกครองระหว่างจังหวัดกำแพงเพชรกับจังหวัดตาก

๓.๙ ด้านเหนือ จดแนวเขตพื้นที่โครงการท่อทองแดง กรมชลประทาน

ด้านตะวันออก จดแนวเขตผังเมืองรวมด้านตะวันออก ซึ่งเป็นเส้นแบ่งเขตการปกครองระหว่างจังหวัดกำแพงเพชรกับจังหวัดพิษณุโลก

ด้านใต้ จดทางหลวงแผ่นดินหมายเลข ๑๐๖๕ ฝากตะวันตก และเขตเทศบาลตำบลลานกระบือ ระหว่างหลักเขตที่ ๓ หลักเขตที่ ๒ หลักเขตที่ ๑ กับหลักเขตที่ ๖

ด้านตะวันตก จดแนวเขตพื้นที่โครงการท่อทองแดง กรมชลประทาน

๓.๑๐ ด้านเหนือ จดทางหลวงแผ่นดินหมายเลข ๑๐๑ ฝากใต้

ด้านตะวันออก จดแนวเขตพื้นที่โครงการท่อทองแดง กรมชลประทาน

ด้านใต้ จดเส้นตรงที่ลากจากทางหลวงแผ่นดินหมายเลข ๑๐๑ ที่จุดซึ่งอยู่ห่างจากทางหลวงแผ่นดินหมายเลข ๑ (ถนนพหลโยธิน) บรรจบกับทางหลวงแผ่นดินหมายเลข ๑๐๑ ไปทางทิศเหนือตามแนวทางหลวงแผ่นดินหมายเลข ๑๐๑ เป็นระยะ ๗,๒๐๐ เมตร ไปทางทิศตะวันออก



จนบรรจบกับเส้นตรงที่ลากจากเส้นตั้งฉากระยะ ๑,๐๐๐ เมตร กับศูนย์กลางทางหลวงแผ่นดินหมายเลข ๑๑๕ ที่จุดซึ่งอยู่ห่างจากทางหลวงแผ่นดินหมายเลข ๑ (ถนนพหลโยธิน) บรรจบกับทางหลวงแผ่นดินหมายเลข ๑๑๕ ไปทางทิศตะวันออกตามแนวทางหลวงแผ่นดินหมายเลข ๑๑๕ เป็นระยะ ๒,๕๐๐ เมตร

ด้านตะวันตก จดทางหลวงแผ่นดินหมายเลข ๑๐๑ ฟากตะวันออก และเขตเทศบาลตำบลพรานกระต่าย ระหว่างหลักเขตที่ ๑๐ หลักเขตที่ ๙ หลักเขตที่ ๘ หลักเขตที่ ๗ หลักเขตที่ ๖ หลักเขตที่ ๕ หลักเขตที่ ๔ กับหลักเขตที่ ๓

ทั้งนี้ ยกเว้นบริเวณหมายเลข ๕.๑ ที่กำหนดไว้เป็นสีเขียวอ่อนมีเส้นทแยงสีขาว

๓.๑๑ ด้านเหนือ จดแนวเขตผังเมืองรวมด้านตะวันออก ซึ่งเป็นเส้นแบ่งเขตการปกครองระหว่างจังหวัดกำแพงเพชรกับจังหวัดพิษณุโลก

ด้านตะวันออก จดแนวเขตผังเมืองรวมด้านตะวันออก ซึ่งเป็นเส้นแบ่งเขตการปกครองระหว่างจังหวัดกำแพงเพชรกับจังหวัดพิษณุโลก และแนวเขตผังเมืองรวมด้านตะวันออก ซึ่งเป็นเส้นแบ่งเขตการปกครองระหว่างจังหวัดกำแพงเพชรกับจังหวัดพิจิตร

ด้านใต้ จดแนวเขตพื้นที่โครงการท่อทองแดง กรมชลประทาน

ด้านตะวันตก จดเขตเทศบาลตำบลลานกระบือ ระหว่างหลักเขตที่ ๔ กับหลักเขตที่ ๓ และทางหลวงแผ่นดินหมายเลข ๑๐๖๕ ฟากตะวันออก

๓.๑๒ ด้านเหนือ จดแนวเขตพื้นที่โครงการท่อทองแดง กรมชลประทาน และทางหลวงแผ่นดินหมายเลข ๑๑๕ ฟากใต้

ด้านตะวันออก จดแนวเขตผังเมืองรวมด้านตะวันออก ซึ่งเป็นเส้นแบ่งเขตการปกครองระหว่างจังหวัดกำแพงเพชรกับจังหวัดพิจิตร

ด้านใต้ จดแนวเขตพื้นที่โครงการวังบัว กรมชลประทาน และทางหลวงชนบท กพ. ๓๐๐๖ ฟากตะวันออก

ด้านตะวันตก จดแนวเขตพื้นที่โครงการวังบัว กรมชลประทาน

๓.๑๓ ด้านเหนือ จดทางหลวงแผ่นดินหมายเลข ๑๑๕ ฟากใต้

ด้านตะวันออก จดถนนไปบรรจบทางหลวงแผ่นดินหมายเลข ๑๑๕ ตอนกำแพงเพชร - สามง่าม สาย ๑ ฟากตะวันตก

ด้านใต้ จดแนวเขตพื้นที่โครงการวังบัว กรมชลประทาน

ด้านตะวันตก จดทางหลวงแผ่นดินหมายเลข ๑๒๘๐ ฟากตะวันออก และแนวเขตพื้นที่โครงการวังบัว กรมชลประทาน

๓.๑๔ ด้านเหนือ จดทางหลวงแผ่นดินหมายเลข ๑๑๑๖ ฟากใต้ แนวเขตป่าสงวนแห่งชาติ ป่าคลองวังเจ้า และป่าคลองสวนหมาก และแนวเขตป่าสงวนแห่งชาติ ป่าคลองสวนหมาก และป่าคลองขลุง

ด้านตะวันออก จดเส้นขนานระยะ ๑,๐๐๐ เมตร กับทางหลวงแผ่นดินหมายเลข ๑ (ถนนพหลโยธิน) ทางหลวงแผ่นดินหมายเลข ๑ (ถนนพหลโยธิน) ฟากตะวันตก และเขตเทศบาลตำบลคลองแม่ลาย ระหว่างหลักเขตที่ ๓ หลักเขตที่ ๒ หลักเขตที่ ๑ กับหลักเขตที่ ๘

ด้านใต้ จดทางหลวงแผ่นดินหมายเลข ๑๑๑๗ ฟากเหนือและฟากตะวันตก แนวเขตป่าสงวนแห่งชาติ ป่าคลองสวนหมากและป่าคลองขลุง และทางหลวงแผ่นดินหมายเลข ๑๑๓๙ ฟากเหนือ

ด้านตะวันตก จดแนวเขตป่าสงวนแห่งชาติ ป่าคลองวังเจ้า และป่าคลองสวนหมาก

๓.๑๕ ด้านเหนือ จดเส้นตรงที่ต่อจากเส้นตั้งฉากระยะ ๑,๐๐๐ เมตร กับศูนย์กลางทางหลวงแผ่นดินหมายเลข ๑๑๕ ที่จุดซึ่งอยู่ห่างจากทางหลวงแผ่นดินหมายเลข ๑๑๕ บรรจบกับทางหลวงแผ่นดินหมายเลข ๑๑๕ (ตอนเลี้ยงเมือง) ไปทางทิศตะวันออกตามแนวทางหลวงแผ่นดินหมายเลข ๑๑๕ เป็นระยะ ๒,๕๐๐ เมตร ไปทางทิศตะวันตกเฉียงใต้จนบรรจบกับทางหลวงแผ่นดินหมายเลข ๑ (ถนนพหลโยธิน) ที่จุดซึ่งอยู่ห่างจากทางหลวงแผ่นดินหมายเลข ๑ (ถนนพหลโยธิน) บรรจบกับทางหลวงแผ่นดินหมายเลข ๑๑๕ (ถนนเลี้ยงเมือง) ไปทางทิศตะวันออกเฉียงใต้ตามแนวทางหลวงแผ่นดินหมายเลข ๑ (ถนนพหลโยธิน) เป็นระยะ ๓,๐๐๐ เมตร

ด้านตะวันออก จดแนวเขตพื้นที่โครงการวังบัว กรมชลประทาน

ด้านใต้ จดเส้นขนานระยะ ๓,๐๐๐ เมตร กับศูนย์กลางทางหลวงแผ่นดินหมายเลข ๑๐๘๔ และเส้นขนานระยะ ๒,๐๐๐ เมตร กับศูนย์กลางถนนไม่ปรากฏชื่อ

ด้านตะวันตก จดทางหลวงแผ่นดินหมายเลข ๑๐๘๔ ฟากตะวันออก เส้นขนานระยะ ๖๐๐ เมตร กับศูนย์กลางถนนไม่ปรากฏชื่อ เส้นขนานระยะ ๒,๐๐๐ เมตร กับศูนย์กลางทางหลวงแผ่นดินหมายเลข ๑๐๘๔ และเส้นขนานระยะ ๖๐๐ เมตร กับศูนย์กลางถนนไม่ปรากฏชื่อ

๓.๑๖ ด้านเหนือ จดเส้นตรงที่ต่อจากเส้นตั้งฉากระยะ ๑,๐๐๐ เมตร กับศูนย์กลางทางหลวงแผ่นดินหมายเลข ๑๑๕ ที่จุดซึ่งอยู่ห่างจากทางหลวงแผ่นดินหมายเลข ๑๑๕ บรรจบกับทางหลวงแผ่นดินหมายเลข ๑๑๕ (ตอนเลี้ยงเมือง) ไปทางทิศตะวันออกตามแนวทางหลวงแผ่นดินหมายเลข ๑๑๕ เป็นระยะ ๒,๕๐๐ เมตร ไปทางทิศตะวันตกเฉียงใต้จนบรรจบกับทางหลวงแผ่นดินหมายเลข ๑ (ถนนพหลโยธิน)

ที่จุดซึ่งอยู่ห่างจากทางหลวงแผ่นดินหมายเลข ๑ (ถนนพหลโยธิน) บรรจบกับทางหลวงแผ่นดินหมายเลข ๑๑๕ (ถนนเลี้ยวเมือง) ไปทางทิศตะวันออกเฉียงใต้ตามแนวทางหลวงแผ่นดินหมายเลข ๑ (ถนนพหลโยธิน) เป็นระยะ ๓,๐๐๐ เมตร

ด้านตะวันออก จดทางหลวงแผ่นดินหมายเลข ๑๐๘๔ ปากตะวันตก

ด้านใต้ จดทางหลวงแผ่นดินหมายเลข ๑๐๗๖ ปากเหนือ

ด้านตะวันตก จดแม่น้ำปิง ฝั่งตะวันออก

๓.๑๗ ด้านเหนือ จดเส้นตรงที่ต่อจากเส้นตั้งฉากระยะ ๑,๐๐๐ เมตร กับศูนย์กลาง

ทางหลวงแผ่นดินหมายเลข ๑๑๕ ที่จุดซึ่งอยู่ห่างจากทางหลวงแผ่นดินหมายเลข ๑๑๕ บรรจบกับทางหลวงแผ่นดินหมายเลข ๑๑๕ (ตอนเลี้ยวเมือง) ไปทางทิศตะวันออกตามแนวทางหลวงแผ่นดินหมายเลข ๑๑๕ เป็นระยะ ๒,๕๐๐ เมตร ไปทางทิศตะวันตกเฉียงใต้จนบรรจบกับทางหลวงแผ่นดินหมายเลข ๑ (ถนนพหลโยธิน) ที่จุดซึ่งอยู่ห่างจากทางหลวงแผ่นดินหมายเลข ๑ (ถนนพหลโยธิน) บรรจบกับทางหลวงแผ่นดินหมายเลข ๑๑๕ (ถนนเลี้ยวเมือง) ไปทางทิศตะวันออกเฉียงใต้ตามแนวทางหลวงแผ่นดินหมายเลข ๑ (ถนนพหลโยธิน) เป็นระยะ ๓,๐๐๐ เมตร

ด้านตะวันออก จดแม่น้ำปิง ฝั่งตะวันตก

ด้านใต้ จดเขตเทศบาลตำบลท่าพุทรา ระหว่างหลักเขตที่ ๒ กับหลักเขตที่ ๑

ด้านตะวันตก จดทางหลวงแผ่นดินหมายเลข ๑ (ถนนพหลโยธิน) ปากตะวันออก เขตเทศบาลตำบลปากดง ระหว่างหลักเขตที่ ๔ หลักเขตที่ ๓ หลักเขตที่ ๒ กับหลักเขตที่ ๑ แนวเขตป่าสงวนแห่งชาติ ป่าไทรตริงษ์ และเขตเทศบาลตำบลคลองแม่ลาย ระหว่างหลักเขตที่ ๕ หลักเขตที่ ๔ หลักเขตที่ ๓ กับหลักเขตที่ ๒

ทั้งนี้ ยกเว้นบริเวณหมายเลข ๖.๒ ที่กำหนดไว้เป็นสีน้ำตาลอ่อน

๓.๑๘ ด้านเหนือ จดทางหลวงแผ่นดินหมายเลข ๑๑๑๗ ปากใต้ และเขตเทศบาลตำบลคลองแม่ลาย ระหว่างหลักเขตที่ ๑ หลักเขตที่ ๘ หลักเขตที่ ๗ หลักเขตที่ ๖ หลักเขตที่ ๕ กับหลักเขตที่ ๔

ด้านตะวันออก จดทางหลวงแผ่นดินหมายเลข ๑ (ถนนพหลโยธิน) ปากตะวันตก แนวเขตป่าสงวนแห่งชาติ ป่าไทรตริงษ์ เขตเทศบาลตำบลปากดง ระหว่างหลักเขตที่ ๑ หลักเขตที่ ๔ กับหลักเขตที่ ๓ เขตเทศบาลตำบลท่าพุทรา ระหว่างหลักเขตที่ ๒ หลักเขตที่ ๑ หลักเขตที่ ๔

กับหลักเขตที่ ๓ คลองขลุ้ง ผังเหนือ แนวเขตพื้นที่โครงการวังไทร กรมชลประทาน เส้นขนานระยะ ๕๐๐ เมตร กับทางหลวงแผ่นดินหมายเลข ๑ (ถนนพหลโยธิน) และเส้นตั้งฉากกับทางหลวงแผ่นดินหมายเลข ๑ (ถนนพหลโยธิน) ที่จุดซึ่งอยู่ห่างจากทางหลวงแผ่นดินหมายเลข ๑ (ถนนพหลโยธิน) บรรจบกับทางหลวงแผ่นดินหมายเลข ๑๐๗๕ ไปทางทิศตะวันออกเฉียงใต้ตามแนวทางหลวงแผ่นดินหมายเลข ๑ (ถนนพหลโยธิน) เป็นระยะ ๒,๕๐๐ เมตร

ด้านใต้ จุดเส้นขนานระยะ ๓๕๐ เมตร กับศูนย์กลางทางหลวงแผ่นดินหมายเลข ๑๒๔๒ แนวเขตพื้นที่โครงการวังยาง กรมชลประทาน ทางหลวงแผ่นดินหมายเลข ๑๒๔๒ ฟากเหนือ เส้นตั้งฉากกับทางหลวงแผ่นดินหมายเลข ๑๒๔๒ ที่จุดซึ่งอยู่ห่างจากทางหลวงแผ่นดินหมายเลข ๑๒๔๒ บรรจบกับถนนเข้าที่ว่าการอำเภอปางศิลาทอง ด้านตะวันออก ไปทางทิศตะวันออกเฉียงเหนือตามแนวทางหลวงแผ่นดินหมายเลข ๑๒๔๒ เป็นระยะ ๒๐๐ เมตร เส้นขนานระยะ ๖๐๐ เมตร กับศูนย์กลางทางหลวงแผ่นดินหมายเลข ๑๒๔๒ เส้นตั้งฉากกับทางหลวงแผ่นดินหมายเลข ๑๒๔๒ ที่จุดซึ่งอยู่ห่างจากทางหลวงแผ่นดินหมายเลข ๑๒๔๒ บรรจบกับถนนเข้าที่ว่าการอำเภอปางศิลาทอง ด้านตะวันออก ไปทางทิศตะวันตกเฉียงใต้ตามแนวทางหลวงแผ่นดินหมายเลข ๑๒๔๒ เป็นระยะ ๔,๑๐๐ เมตร และแนวเขตป่าสงวนแห่งชาติ ป่าคลองขลุ้ง และป่าคลองแม่วงก์

ด้านตะวันตก จุดทางหลวงแผ่นดินหมายเลข ๑๐๗๒ ฟากตะวันออก เส้นตั้งฉากกับทางหลวงแผ่นดินหมายเลข ๑๐๗๒ ที่จุดซึ่งอยู่ห่างจากทางหลวงแผ่นดินหมายเลข ๑๐๗๒ บรรจบกับทางหลวงแผ่นดินหมายเลข ๑๑๑๗ ไปทางทิศตะวันออกเฉียงใต้ ตามแนวทางหลวงแผ่นดินหมายเลข ๑๐๗๒ เป็นระยะ ๑,๙๐๐ เมตร เส้นขนานระยะ ๗๐๐ เมตร กับศูนย์กลางทางหลวงแผ่นดินหมายเลข ๑๐๗๒ เส้นขนานระยะ ๑,๐๐๐ เมตร กับศูนย์กลางทางหลวงแผ่นดินหมายเลข ๑๑๑๗ เส้นตั้งฉากกับทางหลวงแผ่นดินหมายเลข ๑๑๑๗ ที่จุดซึ่งอยู่ห่างจากทางหลวงแผ่นดินหมายเลข ๑๑๑๗ บรรจบกับถนนสายบ้านคลองลาน - น้ำตกคลองลาน ไปทางทิศเหนือตามแนวทางหลวงแผ่นดินหมายเลข ๑๑๑๗ เป็นระยะ ๒,๐๐๐ เมตร ทางหลวงแผ่นดินหมายเลข ๑๑๑๗ ฟากตะวันออก เส้นตั้งฉากกับทางหลวงแผ่นดินหมายเลข ๑๑๑๗ ที่จุดซึ่งอยู่ห่างจากทางหลวงแผ่นดินหมายเลข ๑๑๑๗ บรรจบกับถนนสายบ้านคลองน้ำไหล - บ้านแม่สอด ไปทางทิศตะวันตกเฉียงใต้ ตามแนวทางหลวงแผ่นดินหมายเลข ๑๑๑๗ เป็นระยะ ๑,๗๐๐ เมตร เส้นขนานระยะ ๑,๐๐๐ เมตร กับศูนย์กลางทางหลวงแผ่นดินหมายเลข ๑๑๑๗ และแนวเขตป่าสงวนแห่งชาติ ป่าคลองสวนหมากและป่าคลองขลุ้ง

๓.๑๙ ด้านเหนือ จดเส้นขนานระยะ ๔,๐๐๐ เมตร กับศูนย์กลางถนนไม่ปรากฏชื่อ และเส้นขนานระยะ ๓,๐๐๐ เมตร กับศูนย์กลางทางหลวงแผ่นดินหมายเลข ๑๐๘๔

ด้านตะวันออก จดแนวเขตพื้นที่โครงการวังบัว กรมชลประทาน

ด้านใต้ จดทางหลวงชนบท กพ. ๔๐๐๔ ปากตะวันตก เส้นตรง ที่ลากจากศูนย์กลางทางหลวงชนบท กพ. ๔๐๐๔ ที่จุดซึ่งอยู่ห่างจากทางหลวงชนบท กพ. ๔๐๐๔ บรรจบกับทางหลวงแผ่นดินหมายเลข ๑๐๘๔ ไปทางทิศตะวันออกเฉียงเหนือตามแนวทางหลวงชนบท กพ. ๔๐๐๔ เป็นระยะ ๑,๖๐๐ เมตร ไปทางทิศตะวันตกเฉียงเหนือ จนจดเส้นตั้งฉากระยะ ๖๐๐ เมตร บรรจบกับศูนย์กลางทางหลวงแผ่นดินหมายเลข ๑๐๘๔ ที่จุดซึ่งอยู่ห่างจากทางหลวงแผ่นดินหมายเลข ๑๐๘๔ บรรจบกับถนนท่ามะเขือ ซอย ๑๔ ไปทางทิศตะวันตกเฉียงเหนือตามแนวทางหลวงแผ่นดินหมายเลข ๑๐๘๔ เป็นระยะ ๑,๐๐๐ เมตร

ด้านตะวันตก จดทางหลวงแผ่นดินหมายเลข ๑๐๘๔ ปากตะวันออก

๓.๒๐ ด้านเหนือ จดแนวเขตพื้นที่โครงการวังบัว กรมชลประทาน

ด้านตะวันออก จดแนวเขตผังเมืองรวมด้านตะวันออก ซึ่งเป็นเส้นแบ่งเขตการปกครองระหว่างจังหวัดกำแพงเพชรกับจังหวัดพิจิตร และแนวเขตผังเมืองรวมด้านตะวันออก ซึ่งเป็นเส้นแบ่งเขตการปกครองระหว่างจังหวัดกำแพงเพชรกับจังหวัดนครสวรรค์

ด้านใต้ จดทางหลวงแผ่นดินหมายเลข ๑๐๗๔ ปากเหนือ

ด้านตะวันตก จดทางหลวงแผ่นดินหมายเลข ๑๐๗๔ ปากตะวันออก เส้นตั้งฉาก ระยะ ๑,๐๐๐ เมตร กับศูนย์กลางทางหลวงแผ่นดินหมายเลข ๑๐๗๔ ที่จุดซึ่งอยู่ห่างจากทางหลวงแผ่นดินหมายเลข ๑๐๗๔ บรรจบกับทางหลวงชนบท กพ. ๔๐๑๓ ไปทางทิศตะวันตกเฉียงใต้ตามแนวทางหลวงแผ่นดินหมายเลข ๑๐๗๔ เป็นระยะ ๑,๕๐๐ เมตร เส้นขนานระยะ ๑,๐๐๐ เมตร กับศูนย์กลางทางหลวงแผ่นดินหมายเลข ๑๐๗๔ และเส้นตั้งฉากระยะ ๑,๐๐๐ เมตร กับศูนย์กลางทางหลวงแผ่นดินหมายเลข ๑๐๗๔ ที่จุดซึ่งอยู่ห่างจากทางหลวงแผ่นดินหมายเลข ๑๐๗๔ บรรจบกับทางหลวงชนบท กพ. ๔๐๑๓ ไปทางทิศตะวันออกเฉียงเหนือตามแนวทางหลวงแผ่นดินหมายเลข ๑๐๗๔ เป็นระยะ ๑,๕๐๐ เมตร

๓.๒๑ ด้านเหนือ จดแนวเขตป่าสงวนแห่งชาติ ป่าคลองสวนหมาก และป่าคลองขลุ

ด้านตะวันออก จดเส้นขนานระยะ ๑,๐๐๐ เมตร กับศูนย์กลางถนนสาย บ้านคลองน้ำไหล - บ้านแม่สอด เส้นขนานระยะ ๒,๐๐๐ เมตร กับศูนย์กลางทางหลวงแผ่นดิน

หมายเลข ๑๑๑๗ เส้นขนานระยะ ๑,๐๐๐ เมตร กับศูนย์กกลางถนนสายบ้านคลองน้ำไหล – บ้านแม่สอด  
 เส้นขนานระยะ ๑,๐๐๐ เมตร กับศูนย์กกลางทางหลวงแผ่นดินหมายเลข ๑๑๑๗ เส้นตั้งฉากกับ  
 ทางหลวงแผ่นดินหมายเลข ๑๑๑๗ ที่จุดซึ่งอยู่ห่างจากทางหลวงแผ่นดินหมายเลข ๑๑๑๗ บรรจบกับ  
 ถนนสายบ้านคลองน้ำไหล – บ้านแม่สอด ไปทางทิศตะวันตกเฉียงใต้ตามแนวทางหลวงแผ่นดินหมายเลข ๑๑๑๗  
 เป็นระยะ ๑,๗๐๐ เมตร ทางหลวงแผ่นดินหมายเลข ๑๑๑๗ พากตะวันตก เส้นตั้งฉากกับทางหลวง  
 แผ่นดินหมายเลข ๑๑๑๗ ที่จุดซึ่งอยู่ห่างจากทางหลวงแผ่นดินหมายเลข ๑๑๑๗ บรรจบกับถนน  
 สายบ้านคลองลาน – น้ำตกคลองลาน ไปทางทิศเหนือตามแนวทางหลวงแผ่นดินหมายเลข ๑๑๑๗  
 เป็นระยะ ๒,๐๐๐ เมตร เส้นขนานระยะ ๑,๐๐๐ เมตร กับทางหลวงแผ่นดินหมายเลข ๑๑๑๗  
 และเส้นขนานระยะ ๑,๐๐๐ เมตร กับถนนสายบ้านคลองลาน – น้ำตกคลองลาน

ด้านใต้ จดแนวเขตอุทยานแห่งชาติคลองลาน

ด้านตะวันตก จดแนวเขตอุทยานแห่งชาติคลองลาน และป่าสงวนแห่งชาติ  
 ป่าคลองสวนหมากและป่าคลองขลุ

๓.๒๒ ด้านเหนือ จดทางหลวงชนบท กพ. ๔๐๐๔ พากตะวันออก และแนวเขต  
 พื้นที่โครงการวังบัว กรมชลประทาน

ด้านตะวันออก จดทางหลวงแผ่นดินหมายเลข ๑๒๘๐ พากตะวันตก

ด้านใต้ จดทางหลวงแผ่นดินหมายเลข ๑๐๗๔ พากเหนือ

ด้านตะวันตก จดแนวเขตพื้นที่โครงการหนองขวัญ กรมชลประทาน ทางหลวงแผ่นดิน  
 หมายเลข ๑๐๘๔ พากตะวันออก และเส้นตรงที่ลากจากศูนย์กกลางทางหลวงแผ่นดินหมายเลข ๑๐๘๔  
 ที่จุดซึ่งอยู่ห่างจากทางหลวงแผ่นดินหมายเลข ๑๐๘๔ บรรจบกับทางหลวงแผ่นดินหมายเลข ๑๐๗๕  
 ไปทางทิศตะวันออกเฉียงใต้ตามแนวทางหลวงแผ่นดินหมายเลข ๑๐๘๔ เป็นระยะ ๒,๐๐๐ เมตร  
 จนจดกับเส้นตั้งฉากระยะ ๕๐๐ เมตร กับศูนย์กกลางทางหลวงชนบท กพ. ๔๐๐๔ ที่จุดซึ่งอยู่ห่างจาก  
 ทางหลวงแผ่นดินหมายเลข ๑๐๘๔ บรรจบกับทางหลวงชนบท กพ. ๔๐๐๔ ไปทางทิศตะวันออกเฉียงเหนือ  
 ตามแนวทางหลวงชนบท กพ. ๔๐๐๔ เป็นระยะ ๑,๖๐๐ เมตร

๓.๒๓ ด้านเหนือ จดแนวเขตพื้นที่โครงการวังบัว กรมชลประทาน

ด้านตะวันออก จดทางหลวงแผ่นดินหมายเลข ๑๐๗๔ พากตะวันตก เส้นตั้งฉาก  
 ระยะ ๑,๐๐๐ เมตร กับศูนย์กกลางทางหลวงแผ่นดินหมายเลข ๑๐๗๔ ที่จุดซึ่งอยู่ห่างจากทางหลวง  
 แผ่นดินหมายเลข ๑๐๗๔ บรรจบกับทางหลวงชนบท กพ. ๑๐๔๓ ไปทางทิศเหนือตามแนวทางหลวง

แผ่นดินหมายเลข ๑๐๗๔ เป็นระยะ ๑,๕๐๐ เมตร เส้นขนานระยะ ๑,๐๐๐ เมตร กับศูนย์กลางทางหลวงแผ่นดินหมายเลข ๑๐๗๔ และเส้นตั้งฉากระยะ ๑,๐๐๐ เมตร กับศูนย์กลางทางหลวงแผ่นดินหมายเลข ๑๐๗๔ ที่จุดซึ่งอยู่ห่างจากทางหลวงแผ่นดินหมายเลข ๑๐๗๔ บรรจบกับทางหลวงชนบท กพ. ๑๐๔๓ ไปทางทิศตะวันตกเฉียงใต้ตามแนวทางหลวงแผ่นดินหมายเลข ๑๐๗๔ เป็นระยะ ๑,๕๐๐ เมตร

ด้านใต้ จดทางหลวงแผ่นดินหมายเลข ๑๐๗๔ ปากเหนือ

ด้านตะวันตก จดทางหลวงแผ่นดินหมายเลข ๑๒๘๐ ปากตะวันออก

๓.๒๔ ด้านเหนือ จดทางหลวงแผ่นดินหมายเลข ๑๐๗๖ ปากใต้

ด้านตะวันออก จดทางหลวงแผ่นดินหมายเลข ๑๐๘๔ ปากตะวันตก

ด้านใต้ จดเส้นตั้งฉากระยะ ๖๐๐ เมตร กับศูนย์กลางทางหลวงแผ่นดิน

หมายเลข ๑๐๘๔ ที่จุดซึ่งอยู่ห่างจากทางหลวงแผ่นดินหมายเลข ๑๐๘๔ บรรจบกับถนนท่ามะเขือ ซอย ๑๔ ไปทางทิศตะวันตกเฉียงเหนือตามแนวทางหลวงแผ่นดินหมายเลข ๑๐๘๔ เป็นระยะ ๑,๐๐๐ เมตร และเส้นตรงที่ลากจากเส้นตั้งฉากดังกล่าวไปทางทิศใต้ จนจดกับคลองโพรง ที่จุดซึ่งคลองขลุ้งบรรจบกับคลองโพรง ไปทางทิศเหนือตามแนวคลองโพรง เป็นระยะ ๑,๗๐๐ เมตร

ด้านตะวันตก จดแม่น้ำปิง ฝั่งตะวันออก

๓.๒๕ ด้านเหนือ จดเขตเทศบาลตำบลท่าพุทรา ระหว่างหลักเขตที่ ๔ กับหลักเขตที่ ๓

ด้านตะวันออก จดแม่น้ำปิง ฝั่งตะวันตก

ด้านใต้ จดเส้นตรงที่ลากจากเส้นตั้งฉากระยะ ๖๐๐ เมตร กับศูนย์กลาง

ทางหลวงแผ่นดินหมายเลข ๑๐๘๔ ที่จุดซึ่งอยู่ห่างจากทางหลวงแผ่นดินหมายเลข ๑๐๘๔ บรรจบกับถนนท่ามะเขือ ซอย ๑๔ ไปทางทิศตะวันตกเฉียงเหนือตามแนวทางหลวงแผ่นดินหมายเลข ๑๐๘๔ เป็นระยะ ๑,๐๐๐ เมตร ไปทางทิศใต้จนบรรจบกับคลองโพรง ที่จุดซึ่งอยู่ห่างจากคลองขลุ้งบรรจบกับคลองโพรง ไปทางทิศเหนือตามแนวคลองโพรง เป็นระยะ ๑,๗๐๐ เมตร คลองโพรง ฝั่งตะวันออก และคลองขลุ้ง ฝั่งเหนือ

ด้านตะวันตก จดทางหลวงแผ่นดินหมายเลข ๑ (ถนนพหลโยธิน) ปากตะวันออก

๓.๒๖ ด้านเหนือ จดเส้นตั้งฉากระยะ ๔๐๐ เมตร กับศูนย์กลางทางหลวงแผ่นดินหมายเลข ๑๐๘๔ ที่จุดซึ่งอยู่ห่างจากทางหลวงแผ่นดินหมายเลข ๑๐๘๔ บรรจบกับทางหลวงแผ่นดินหมายเลข ๑๐๗๕ ไปทางทิศตะวันออกเฉียงใต้ตามแนวทางหลวงแผ่นดินหมายเลข ๑๐๘๔ เป็นระยะ ๒,๐๐๐ เมตร

ด้านตะวันออก จดทางหลวงแผ่นดินหมายเลข ๑๐๘๔ ปากตะวันตก และ  
แนวเขตพื้นที่โครงการหนองขัวญ กรมชลประทาน

ด้านใต้ จดแนวเขตผังเมืองรวมชุมชนชาวนุรลักษณ์บุรี จังหวัดกำแพงเพชร  
ตามกฎกระทรวงให้ใช้บังคับผังเมืองรวมชุมชนชาวนุรลักษณ์บุรี จังหวัดกำแพงเพชร พ.ศ. ๒๕๕๖

ด้านตะวันตก จดแม่น้ำปิง ฝั่งตะวันออก

๓.๒๗ ด้านเหนือ จดเส้นตรงที่ลากจากศูนย์กลางทางหลวงแผ่นดินหมายเลข ๑  
(ถนนพหลโยธิน) ที่จุดซึ่งอยู่ห่างจากทางหลวงแผ่นดินหมายเลข ๑ (ถนนพหลโยธิน) บรรจบกับทางหลวง  
แผ่นดินหมายเลข ๑๐๗๕ ไปทางทิศตะวันออกเฉียงใต้ตามแนวทางหลวงแผ่นดินหมายเลข ๑ เป็นระยะ  
๒,๕๐๐ เมตร ไปทางทิศตะวันออกเฉียงเหนือ จนบรรจบกับเส้นตั้งฉากระยะ ๔๐๐ เมตร กับศูนย์กลาง  
ทางหลวงแผ่นดินหมายเลข ๑๐๘๔ ที่จุดซึ่งอยู่ห่างจากทางหลวงแผ่นดินหมายเลข ๑๐๘๔ บรรจบกับ  
ทางหลวงแผ่นดินหมายเลข ๑๐๗๕ ไปทางทิศตะวันออกเฉียงใต้ตามแนวทางหลวงแผ่นดินหมายเลข ๑๐๘๔  
เป็นระยะ ๒,๐๐๐ เมตร

ด้านตะวันออก จดแม่น้ำปิง ฝั่งตะวันตก

ด้านใต้ จดเส้นขนานระยะ ๔,๐๐๐ เมตร กับศูนย์กลางถนน อบจ.  
กพ. ๑๐๔๖

ด้านตะวันตก จดทางหลวงแผ่นดินหมายเลข ๑ (ถนนพหลโยธิน) ปากตะวันออก

๓.๒๘ ด้านเหนือ จดถนน อบจ. กพ. ๑๐๔๖ ปากใต้ และถนนไม่ปรากฏชื่อ ปากใต้

ด้านตะวันออก จดแม่น้ำปิง ฝั่งตะวันตก

ด้านใต้ จดแนวเขตผังเมืองรวมชุมชนชาวนุรลักษณ์บุรี จังหวัดกำแพงเพชร  
ตามกฎกระทรวงให้ใช้บังคับผังเมืองรวมชุมชนชาวนุรลักษณ์บุรี จังหวัดกำแพงเพชร พ.ศ. ๒๕๕๖ ทางหลวง  
แผ่นดินหมายเลข ๑๐๗๔ ปากเหนือ และแนวเขตผังเมืองรวมชุมชนสลกบาตร จังหวัดกำแพงเพชร  
ตามกฎกระทรวงให้ใช้บังคับผังเมืองรวมชุมชนสลกบาตร จังหวัดกำแพงเพชร พ.ศ. ๒๕๕๘

ด้านตะวันตก จดทางหลวงแผ่นดินหมายเลข ๑ (ถนนพหลโยธิน) ปากตะวันออก  
เส้นตั้งฉากกับทางหลวงแผ่นดินหมายเลข ๑ (ถนนพหลโยธิน) ที่จุดซึ่งอยู่ห่างจากทางหลวงแผ่นดิน  
หมายเลข ๑ (ถนนพหลโยธิน) บรรจบกับทางหลวงแผ่นดินหมายเลข ๑๒๔๒ ไปทางทิศตะวันตกเฉียงใต้  
ตามแนวทางหลวงแผ่นดินหมายเลข ๑ (ถนนพหลโยธิน) เป็นระยะ ๓,๐๐๐ เมตร และเส้นขนานระยะ  
๕๐๐ เมตร กับศูนย์กลางทางหลวงแผ่นดินหมายเลข ๑ (ถนนพหลโยธิน)



- ๓.๒๙ ด้านเหนือ จดแนวเขตพื้นที่โครงการหนองขัวญุ กรมชลประทาน  
 ด้านตะวันออก จดแนวเขตพื้นที่โครงการหนองขัวญุ กรมชลประทาน  
 ด้านใต้ จดแนวเขตผังเมืองรวมชุมชนชาณูรลักษบุรี จังหวัดกำแพงเพชร  
 ตามกฎกระทรวงให้ใช้บังคับผังเมืองรวมชุมชนชาณูรลักษบุรี จังหวัดกำแพงเพชร พ.ศ. ๒๕๕๖
- ด้านตะวันตก จดทางหลวงแผ่นดินหมายเลข ๑๐๘๔ ปากตะวันออก
- ๓.๓๐ ด้านเหนือ จดทางหลวงแผ่นดินหมายเลข ๑๐๗๔ ปากใต้  
 ด้านตะวันออก จดแนวเขตผังเมืองรวมด้านตะวันออก ซึ่งเป็นเส้นแบ่งเขต  
 การปกครองระหว่างจังหวัดกำแพงเพชรกับจังหวัดนครสวรรค์
- ด้านใต้ จดแนวเขตพื้นที่โครงการหนองขัวญุ กรมชลประทาน  
 ด้านตะวันตก จดทางหลวงแผ่นดินหมายเลข ๑๐๗๔ ปากตะวันออก
- ๓.๓๑ ด้านเหนือ จดเส้นขนานระยะ ๑,๐๐๐ เมตร กับศูนย์กลางทางหลวงแผ่นดิน  
 หมายเลข ๑๐๗๒ เส้นตั้งฉากกับทางหลวงแผ่นดินหมายเลข ๑๐๗๒ ที่จุดซึ่งอยู่ห่างจากทางหลวงแผ่นดิน  
 หมายเลข ๑๐๗๒ บรรจบกับทางหลวงแผ่นดินหมายเลข ๑๑๑๗ ไปทางทิศตะวันออกเฉียงใต้ตามแนว  
 ทางหลวงแผ่นดินหมายเลข ๑๐๗๒ เป็นระยะ ๑,๙๐๐ เมตร และทางหลวงแผ่นดินหมายเลข ๑๐๗๒  
 ปากใต้ และปากตะวันตก
- ด้านตะวันออก จดแนวเขตป่าสงวนแห่งชาติ ป่าคลองขลุ้ง และป่าคลองแม่वंกั  
 ด้านใต้ จดแนวเขตผังเมืองรวมด้านใต้ ซึ่งเป็นเส้นแบ่งเขตการปกครอง  
 ระหว่างจังหวัดกำแพงเพชรกับจังหวัดนครสวรรค์
- ด้านตะวันตก จดแนวเขตอุทยานแห่งชาติแม่वंกั และทางหลวงแผ่นดิน  
 หมายเลข ๑๑๑๗ ปากตะวันออก
- ๓.๓๒ ด้านเหนือ จดทางหลวงแผ่นดินหมายเลข ๑๒๔๒ ปากใต้ เส้นตั้งฉากกับ  
 ทางหลวงแผ่นดินหมายเลข ๑๒๔๒ ที่จุดซึ่งอยู่ห่างจากทางหลวงแผ่นดินหมายเลข ๑๒๔๒ บรรจบกับ  
 ถนนเข้าที่ว่าการอำเภอปางศิลาทอง ด้านตะวันออก ไปทางทิศตะวันตกเฉียงใต้ตามแนวทางหลวงแผ่นดิน  
 หมายเลข ๑๒๔๒ เป็นระยะ ๔,๑๐๐ เมตร เส้นขนานระยะ ๖๐๐ เมตร กับศูนย์กลางทางหลวงแผ่นดิน  
 หมายเลข ๑๒๔๒ เส้นตั้งฉากกับทางหลวงแผ่นดินหมายเลข ๑๒๔๒ ที่จุดซึ่งอยู่ห่างจากทางหลวงแผ่นดิน  
 หมายเลข ๑๒๔๒ บรรจบกับถนนเข้าที่ว่าการอำเภอปางศิลาทอง ด้านตะวันออก ไปทางทิศตะวันออกเฉียงเหนือ  
 ตามแนวทางหลวงแผ่นดินหมายเลข ๑๒๔๒ เป็นระยะ ๒๐๐ เมตร และแนวเขตพื้นที่โครงการฝายหินชะงัก  
 (วังหามแห) กรมชลประทาน

ด้านตะวันออก จดทางหลวงแผ่นดินหมายเลข ๑ (ถนนพหลโยธิน) ปากตะวันตก และแนวเขตผังเมืองรวมชุมชนสลกบาตร จังหวัดกำแพงเพชร ตามกฎกระทรวงให้ใช้บังคับผังเมืองรวมชุมชนสลกบาตร จังหวัดกำแพงเพชร พ.ศ. ๒๕๕๘

ด้านใต้ จดทางหลวงแผ่นดินหมายเลข ๑๑๑๒ ปากเหนือ ทางหลวงแผ่นดินหมายเลข ๑๐๗๒ ปากตะวันตก และแนวเขตผังเมืองรวมด้านใต้ ซึ่งเป็นเส้นแบ่งเขตการปกครองระหว่างจังหวัดกำแพงเพชรกับจังหวัดนครสวรรค์

ด้านตะวันตก จดแนวเขตป่าสงวนแห่งชาติ ป่าคลองขลุ่ย และป่าคลองแม่วงก์  
 ๓.๓๓ ด้านเหนือ จดแนวเขตผังเมืองรวมชุมชนชาณุวรลักษบุรี จังหวัดกำแพงเพชร ตามกฎกระทรวงให้ใช้บังคับผังเมืองรวมชุมชนชาณุวรลักษบุรี จังหวัดกำแพงเพชร พ.ศ. ๒๕๕๖ และแนวเขตพื้นที่โครงการหนองขวัญ กรมชลประทาน

ด้านตะวันออก จดแนวเขตพื้นที่โครงการหนองขวัญ กรมชลประทาน

ด้านใต้ จดแนวเขตผังเมืองรวมด้านใต้ ซึ่งเป็นเส้นแบ่งเขตการปกครองระหว่างจังหวัดกำแพงเพชรกับจังหวัดนครสวรรค์

ด้านตะวันตก จดทางหลวงแผ่นดินหมายเลข ๑๐๘๔ ปากตะวันออก และแนวเขตผังเมืองรวมชุมชนชาณุวรลักษบุรี จังหวัดกำแพงเพชร ตามกฎกระทรวงให้ใช้บังคับผังเมืองรวมชุมชนชาณุวรลักษบุรี จังหวัดกำแพงเพชร พ.ศ. ๒๕๕๖

๓.๓๔ ด้านเหนือ จดแนวเขตผังเมืองรวมชุมชนชาณุวรลักษบุรี จังหวัดกำแพงเพชร ตามกฎกระทรวงให้ใช้บังคับผังเมืองรวมชุมชนชาณุวรลักษบุรี จังหวัดกำแพงเพชร พ.ศ. ๒๕๕๖ และทางหลวงแผ่นดินหมายเลข ๑๐๘๔ ปากตะวันตก

ด้านตะวันออก จดแนวเขตผังเมืองรวมด้านตะวันออก ซึ่งเป็นเส้นแบ่งเขตการปกครองระหว่างจังหวัดกำแพงเพชรกับจังหวัดนครสวรรค์

ด้านใต้ จดทางหลวงแผ่นดินหมายเลข ๑ (ถนนพหลโยธิน) ปากตะวันออก และแนวเขตผังเมืองรวมชุมชนสลกบาตร จังหวัดกำแพงเพชร ตามกฎกระทรวงให้ใช้บังคับผังเมืองรวมชุมชนสลกบาตร จังหวัดกำแพงเพชร พ.ศ. ๒๕๕๘

ด้านตะวันตก จดทางหลวงแผ่นดินหมายเลข ๑๐๗๔ ปากตะวันออก

๓.๓๕ ด้านเหนือ จดทางหลวงแผ่นดินหมายเลข ๑๑๑๒ ปากใต้  
 ด้านตะวันออก จดแนวเขตผังเมืองรวมชุมชนสลกบาตร จังหวัดกำแพงเพชร  
 ตามกฎกระทรวงให้ใช้บังคับผังเมืองรวมชุมชนสลกบาตร จังหวัดกำแพงเพชร พ.ศ. ๒๕๕๘ และทางหลวง  
 แผ่นดินหมายเลข ๑ (ถนนพหลโยธิน) ปากตะวันตก

ด้านใต้ จดแนวเขตผังเมืองรวมด้านใต้ ซึ่งเป็นเส้นแบ่งเขตการปกครอง  
 ระหว่างจังหวัดกำแพงเพชรกับจังหวัดนครสวรรค์

ด้านตะวันตก จดทางหลวงแผ่นดินหมายเลข ๑๐๗๒ ปากตะวันออก

๔. ที่ดินในบริเวณหมายเลข ๔.๑ ถึงหมายเลข ๔.๖ ที่กำหนดไว้เป็นสีขาวมีกรอบและ  
 เส้นทแยงสีเขียว ให้เป็นที่ดินประเภทอนุรักษ์ชนบทและเกษตรกรรม มีรายการต่อไปนี้

๔.๑ พื้นที่โครงการท่อทองแดง กรมชลประทาน ทั้งนี้ ยกเว้นบริเวณหมายเลข ๖.๑  
 ที่กำหนดไว้เป็นสีน้ำตาลอ่อน

๔.๒ พื้นที่โครงการวังบัว กรมชลประทาน ทั้งนี้ ยกเว้นบริเวณหมายเลข ๑.๘ ที่กำหนดไว้  
 เป็นสีชมพู

๔.๓ พื้นที่โครงการวังไทร กรมชลประทาน

๔.๔ พื้นที่โครงการวังยาง กรมชลประทาน

๔.๕ พื้นที่โครงการหนองขวัญ กรมชลประทาน

๔.๖ พื้นที่โครงการฝายหินชะงอก (วังหามแห) กรมชลประทาน

๕. ที่ดินในบริเวณหมายเลข ๕.๑ ถึงหมายเลข ๕.๖ ที่กำหนดไว้เป็นสีเขียวอ่อนมีเส้นทแยงสีขาว  
 ให้เป็นที่ดินประเภทอนุรักษ์ป่าไม้ มีรายการดังต่อไปนี้

๕.๑ ป่าสงวนแห่งชาติ ป่าเขาเขียว ป่าเขาสว่าง และป่าคลองห้วยทราย

๕.๒ ป่าสงวนแห่งชาติ ป่าแม่ระกา

๕.๓ ป่าสงวนแห่งชาติ ป่าคลองวังเจ้า และป่าคลองสวนหมาก อุทยานแห่งชาติคลองวังเจ้า  
 และเขตรักษาพันธุ์สัตว์ป่า ป่าเขาสนามเพรียง

๕.๔ ป่าสงวนแห่งชาติ ป่าคลองสวนหมากและป่าคลองขลุง และอุทยานแห่งชาติคลองลาน

๕.๕ ป่าสงวนแห่งชาติ ป่าไทรตรังษ์

๕.๖ ป่าสงวนแห่งชาติ ป่าคลองขลุง และป่าคลองแม่วงก์ และอุทยานแห่งชาติแม่วงก์

๖. ที่ดินในบริเวณหมายเลข ๖.๑ และหมายเลข ๖.๒ ที่กำหนดไว้เป็นสีน้ำตาลอ่อน ให้เป็นที่ดิน  
 ประเภทอนุรักษ์เพื่อส่งเสริมเอกลักษณ์ศิลปวัฒนธรรมไทย มีรายการดังต่อไปนี้

๖.๑ เมืองบางพาน

๖.๒ เมืองไทรตรังษ์

หมายเหตุ :- เหตุผลในการประกาศใช้กฎกระทรวงฉบับนี้ คือ โดยที่สมควรกำหนดให้ใช้บังคับผังเมืองรวมในท้องที่จังหวัดกำแพงเพชร เพื่อใช้เป็นแนวทางในการพัฒนา และการดำรงรักษาเมืองและบริเวณที่เกี่ยวข้องหรือชนบท ในด้านการใช้ประโยชน์ในทรัพย์สิน การคมนาคมและการขนส่ง การสาธารณสุขปโภค บริการสาธารณะและสภาพแวดล้อม ทั้งนี้ เพื่อให้บรรลุวัตถุประสงค์ของการผังเมือง และโดยที่มาตรา ๒๖วรรคหนึ่ง แห่งพระราชบัญญัติการผังเมือง พ.ศ. ๒๕๑๘ ซึ่งแก้ไขเพิ่มเติมโดยพระราชบัญญัติการผังเมือง (ฉบับที่ ๔) พ.ศ. ๒๕๕๘ บัญญัติว่า การใช้บังคับผังเมืองรวมให้กระทำโดยกฎกระทรวง จึงจำเป็นต้องออกกฎกระทรวงนี้