

## ประกาศคณะกรรมการประมงประจำจังหวัดปราจีนบุรี

เรื่อง กำหนดเขตพื้นที่รักษาพันธุ์สัตว์น้ำ

พ.ศ. ๒๕๕๙

ด้วยที่จับสัตว์น้ำบริเวณอำเภอกบินทร์บุรี อำเภอศรีมหาโพธิ์ อำเภอเมืองปราจีนบุรี อำเภอบ้านสร้าง ในเขตท้องที่จังหวัดปราจีนบุรี มีสภาพพื้นที่ที่มีความเหมาะสมที่จะเป็นแหล่งที่อยู่อาศัย แพร่ขยายพันธุ์ วางไข่และเลี้ยงตัวในวัยอ่อนของสัตว์น้ำ ประกอบกับบริเวณดังกล่าว มีการทำการประมงอยู่เป็นจำนวนมาก หากปล่อยไว้จะทำให้สัตว์น้ำในบริเวณดังกล่าว ถูกจับในปริมาณมากเกินไปเกินศักยภาพการผลิตของธรรมชาติ อันจะส่งผลกระทบต่อความอุดมสมบูรณ์ของสัตว์น้ำในพื้นที่ดังกล่าว ดังนั้น เพื่อเป็นการอนุรักษ์ทรัพยากรสัตว์น้ำให้สามารถใช้ประโยชน์ได้อย่างยั่งยืน สมควรกำหนดให้ที่จับสัตว์น้ำบริเวณพื้นที่ดังกล่าว เป็นเขตพื้นที่รักษาพันธุ์สัตว์น้ำ

อาศัยอำนาจตามความในมาตรา ๒๘ วรรคหนึ่ง (๓) แห่งพระราชกำหนดการประมง พ.ศ. ๒๕๕๘ คณะกรรมการประมงประจำจังหวัดปราจีนบุรีออกประกาศไว้ ดังต่อไปนี้

ข้อ ๑ กำหนดให้ที่จับสัตว์น้ำอำเภอกบินทร์บุรี อำเภอศรีมหาโพธิ์ อำเภอเมืองปราจีนบุรี อำเภอบ้านสร้าง เขตท้องที่จังหวัดปราจีนบุรี

๑.๑ เขตท้องที่อำเภอกบินทร์บุรี จังหวัดปราจีนบุรี ประกอบด้วย ๑ ตำบล คือ

๑.๑.๑ บริเวณแควพระปรัง หน้าวัดสิกขัตตาราม (วัดบ้านซ่ง) ตำบลย่านรี ตามแผนที่แนบท้ายประกาศนี้ เป็นเขตพื้นที่รักษาพันธุ์สัตว์น้ำ

๑.๒ เขตท้องที่อำเภอศรีมหาโพธิ์ จังหวัดปราจีนบุรี ประกอบด้วย ๖ ตำบล คือ

๑.๒.๑ บริเวณแม่น้ำปราจีนบุรี หน้าวัดอินทรแบก และหน้าวัดใหม่กรงทอง ตำบลศรีมหาโพธิ์

๑.๒.๒ บริเวณแม่น้ำปราจีนบุรี หน้าวัดประทุมบุชา ตำบลบ้านทาม

๑.๒.๓ บริเวณแม่น้ำปราจีนบุรี หน้าวัดอรุญไพโรศรี ตำบลบ้านทาม

๑.๒.๔ บริเวณแม่น้ำปราจีนบุรี หน้าวัดอัมพวันครุฑธาวาส ตำบลบางกุ้ง

๑.๒.๕ บริเวณแม่น้ำปราจีนบุรี หน้าวัดโพธิ์ศรี ตำบลหาดยาง

๑.๒.๖ บริเวณคลองสัมพันธ์ หน้าวัดสัมพันธ์ ตำบลสัมพันธ์

๑.๒.๗ บริเวณคลองวังทะเล หน้าวัดใหม่นาบุญ ตำบลกรอกสมบูรณ์

ตามแผนที่แนบท้ายประกาศนี้ เป็นเขตพื้นที่รักษาพันธุ์สัตว์น้ำ

๑.๓ เขตท้องที่อำเภอเมืองปราจีนบุรี จังหวัดปราจีนบุรี ประกอบด้วย ๓ ตำบล คือ

๑.๓.๑ บริเวณแม่น้ำปราจีนบุรี หน้าวัดแก้วพิจิตร และหน้าศาลเจ้าเซียนซื่อ ตำบลหน้าเมือง

๑.๓.๒ บริเวณแม่น้ำปราจีนบุรี หน้าวัดสว่างาม ตำบลบางบริบูรณ์

๑.๓.๓ บริเวณแม่น้ำปราจีนบุรี หน้าวัดโบสถ์ ตำบลวัดโบสถ์  
ตามแผนที่แนบท้ายประกาศนี้ เป็นเขตพื้นที่รักษาพันธุ์สัตว์น้ำ

๑.๔ เขตท้องที่อำเภอบ้านสร้าง จังหวัดปราจีนบุรี ประกอบด้วย ๕ ตำบล คือ

๑.๔.๑ บริเวณแม่น้ำปราจีนบุรี หน้าวัดบ้านสร้าง และหน้าวัดมูลเหล็ก

ตำบลบ้านสร้าง

๑.๔.๒ บริเวณแม่น้ำปราจีนบุรี หน้าวัดบางกระเบา ตำบลบางกระเบา

๑.๔.๓ บริเวณแม่น้ำปราจีนบุรี หน้าวัดบางเตย ตำบลบางเตย

๑.๔.๔ บริเวณแม่น้ำปราจีนบุรี หน้าวัดอินทราราม ตำบลบางยาง

๑.๔.๕ บริเวณแม่น้ำปราจีนบุรี หน้าวัดบางแตน ตำบลบางแตน

ตามแผนที่แนบท้ายประกาศนี้ เป็นเขตพื้นที่รักษาพันธุ์สัตว์น้ำ

ข้อ ๒ ประกาศนี้ให้ใช้บังคับตั้งแต่วันประกาศในราชกิจจานุเบกษาเป็นต้นไป

ประกาศ ณ วันที่ ๓๐ กันยายน พ.ศ. ๒๕๕๙

อุกริช พึ่งโสภา

ผู้ว่าราชการจังหวัดปราจีนบุรี

ประธานคณะกรรมการประมงประจำจังหวัดปราจีนบุรี

แผนที่ท้ายประกาศคณะกรรมการประมงประจำจังหวัดปราจีนบุรี เรื่อง กำหนดเขตพื้นที่รักษาพันธุ์สัตว์น้ำ พ.ศ. ๒๕๕๙  
 บริเวณแม่น้ำแควพระปรัง หน้าวัดสิกขวัฒน์นาราม (วัดบ้านซ่ง)  
 ตำบลย่านรี อำเภอกบินทร์บุรี จังหวัดปราจีนบุรี



ลงนาม

*(Handwritten signature)*

(นายชุมพล ทรัพย์วิโรตม)  
 ประมงจังหวัดปราจีนบุรี

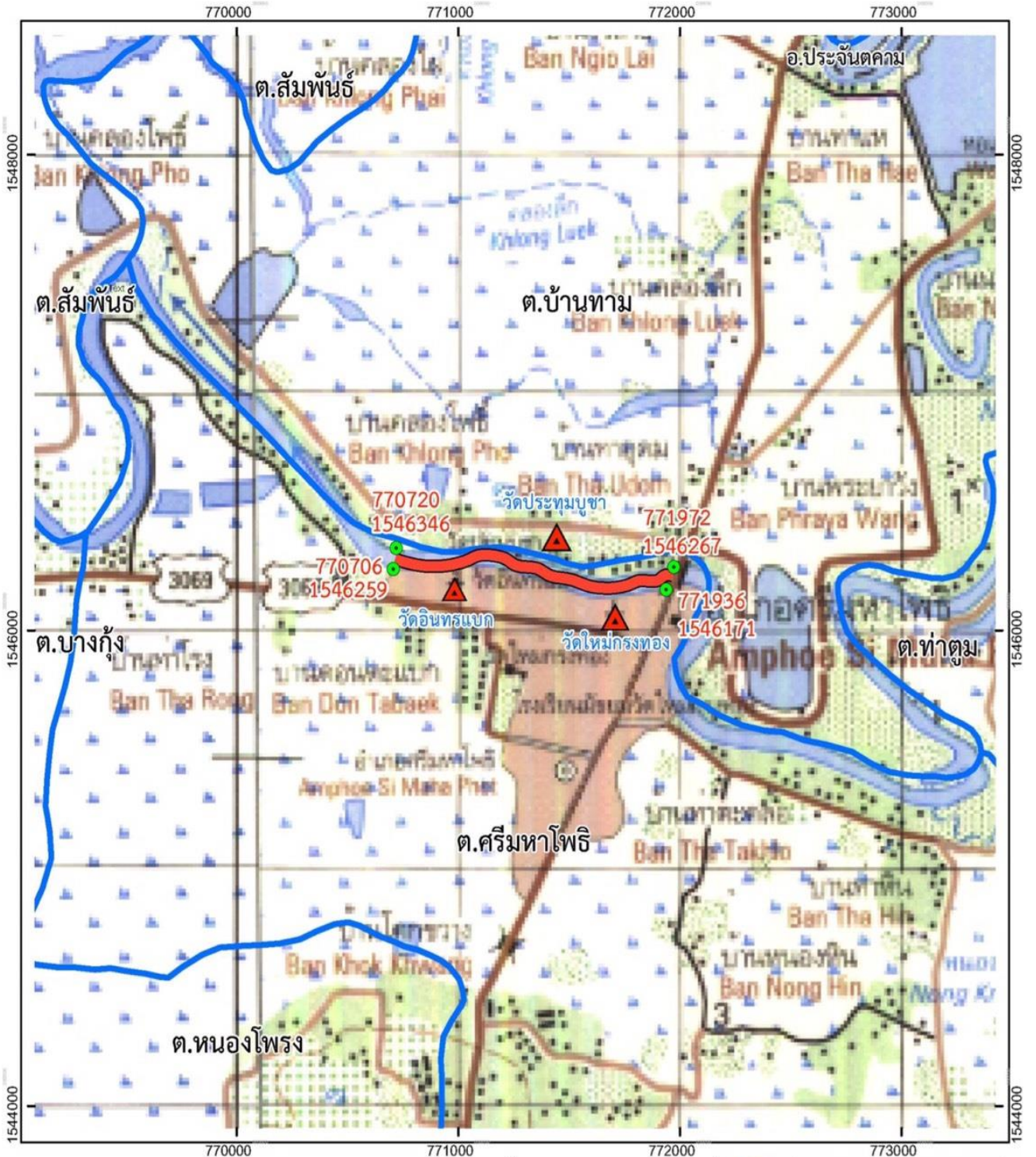
ลงนาม

*(Handwritten signature)*

(นายอุกริช ฝั่งโสภาค)  
 ผู้ว่าราชการจังหวัดปราจีนบุรี

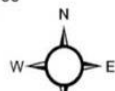


แผนที่ท้ายประกาศคณะกรรมการประมงประจำจังหวัดปราจีนบุรี เรื่อง กำหนดเขตพื้นที่รักษาพันธุ์สัตว์น้ำ พ.ศ. ๒๕๕๙  
 บริเวณแม่น้ำปราจีนบุรี หน้าวัดอินทรแบก และหน้าวัดใหม่กรทอง  
 ตำบลศรีมหาโพธิ อำเภอสรีมหาโพธิ จังหวัดปราจีนบุรี



สัญลักษณ์

- ขอบเขตตำบล
- ขอบเขตจังหวัด
- ตำแหน่งพิกัด
- เส้นทางน้ำ



แผนที่แสดงขอบเขตพื้นที่

มาตราส่วน	1 : 17,000
ผู้จัดทำ	สถานีพัฒนาที่ดินปราจีนบุรี
ว/ค/ป	5 ก.ย. 59

ลงนาม

*(Handwritten signature)*

(นายชุมพล ทรัพย์วิโรตม)  
 ประมงจังหวัดปราจีนบุรี

ลงนาม

*(Handwritten signature)*

(นายอุกริช พึ่งโสภา)  
 ผู้ว่าราชการจังหวัดปราจีนบุรี



แผนที่ทำยประกาศคณะกรรมการประมงประจำจังหวัดปราจีนบุรี เรื่อง กำหนดเขตพื้นที่รักษาพันธุ์สัตว์น้ำ พ.ศ. ๒๕๕๙  
 บริเวณแม่น้ำปราจีนบุรี หน้าวัดประทุมบุชา และหน้าวัดอรัญไพโรศรี  
 ตำบลบ้านทาม อำเภอศรีมหาโพธิ จังหวัดปราจีนบุรี



สัญลักษณ์

ขอบเขตตำบล	ขอบเขตจังหวัด	ตำแหน่งพิกัด
ขอบเขตอำเภอ	เส้นทางน้ำ	วัด

0 .2 .4 .8 1.2 1.6 Miles

	แผนที่แสดงขอบเขตพื้นที่
มาตราส่วน	1 : 37,000
ข้อมูลจัดทำ	สถานีพัฒนาที่ดินปราจีนบุรี
ว/ด/ป	26 ก.ย. 59

ลงนาม

*(Handwritten signature in blue ink)*

(นายชุมพล ทรรศย์โรดม)  
 ประมงจังหวัดปราจีนบุรี

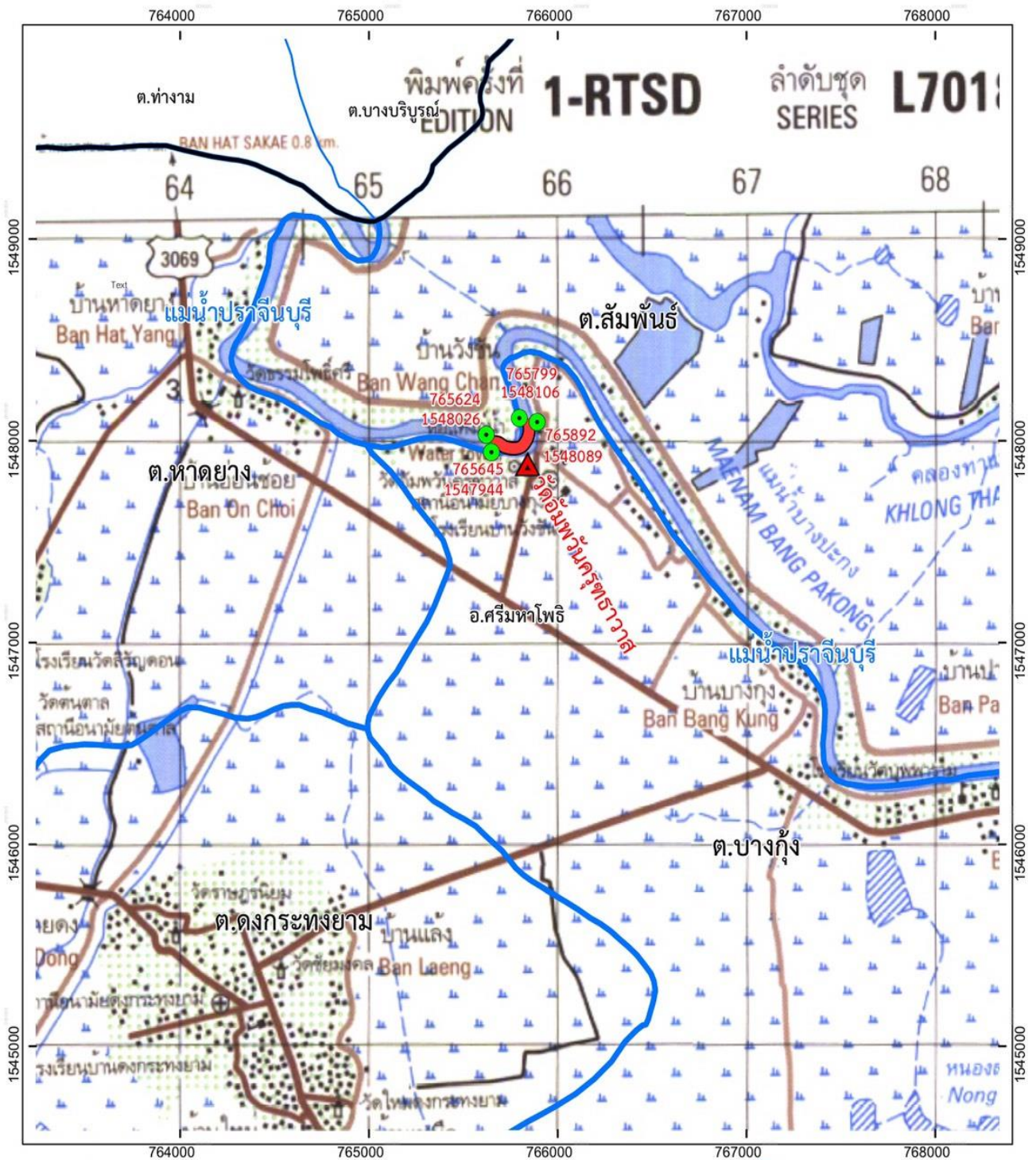
ลงนาม

*(Handwritten signature in blue ink)*

(นายอูริช พึ่งโสภา)  
 ผู้ว่าราชการจังหวัดปราจีนบุรี



แผนที่ท้ายประกาศคณะกรรมการประมงประจำจังหวัดปราจีนบุรี เรื่อง กำหนดเขตพื้นที่รักษาพันธุ์สัตว์น้ำ พ.ศ. ๒๕๕๙  
 บริเวณแม่น้ำปราจีนบุรี หน้าวัดอัมพวันครุฑทวารวศ  
 ตำบลบางกุ้ง อำเภอสรีมโหฬาร จังหวัดปราจีนบุรี



สัญลักษณ์

	ขอบเขตตำบล		ขอบเขตจังหวัด		ตำแหน่งพิกัด
	ขอบเขตอำเภอ		เส้นทางน้ำ		วัด

0 .1 .2 .4 S .6 .8 Miles

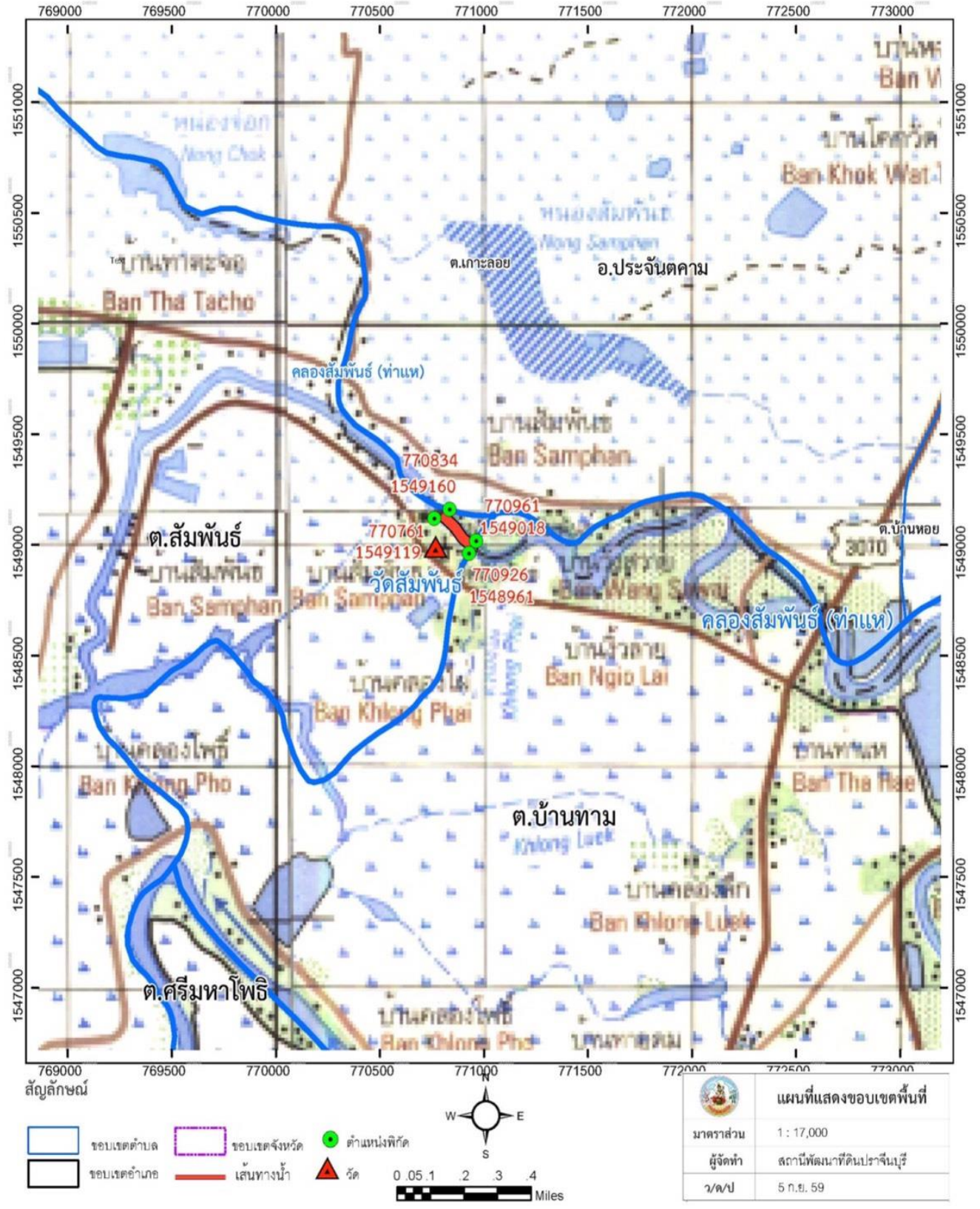
	แผนที่แสดงขอบเขตพื้นที่
มาตราส่วน	1 : 20,000
ชื่อผู้จัดทำ	สถานีพัฒนาที่ดินปราจีนบุรี
ว/ด/ป	26 ก.ย. 59

ลงนาม  
  
 (นายชุมพล ทรัพย์วิโรตม)  
 ประมงจังหวัดปราจีนบุรี

ลงนาม  
  
 (นายอูกริช พึ่งโสกา)  
 ผู้ว่าราชการจังหวัดปราจีนบุรี



แผนที่ท้ายประกาศคณะกรรมการประมงประจำจังหวัดปราจีนบุรี เรื่อง กำหนดเขตพื้นที่รักษาพันธุ์สัตว์น้ำ พ.ศ. ๒๕๕๙  
 บริเวณคลองสัมพัน์ หน้าวัดสัมพัน์  
 ตำบลสัมพัน์ อำเภอสรีมหาโพธิ์ จังหวัดปราจีนบุรี



ลงนาม

*(Handwritten signature)*

(นายชุมพล ทรัพย์วิโรตม)  
 ประมงจังหวัดปราจีนบุรี

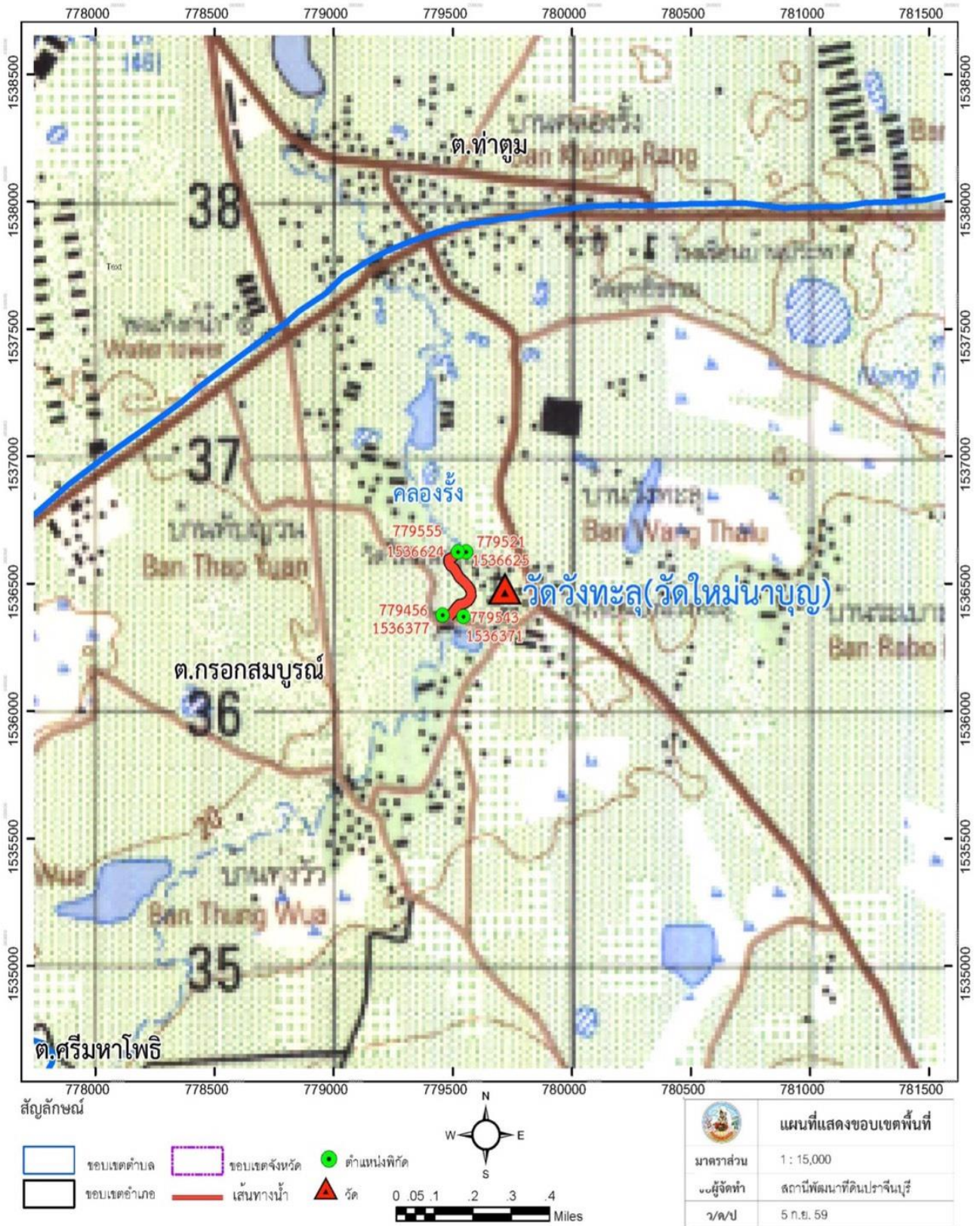
ลงนาม

*(Handwritten signature)*

(นายอุกริช พึ่งโสภา)  
 ผู้ว่าราชการจังหวัดปราจีนบุรี



แผนที่ท้ายประกาศคณะกรรมการประมงประจำจังหวัดปราจีนบุรี เรื่อง กำหนดเขตพื้นที่รักษาพันธุ์สัตว์น้ำ พ.ศ. ๒๕๕๙  
 บริเวณคลองวังทะเล หน้าวัดวังทะเล (วัดใหม่นาบุญ)  
 ตำบลกรอกสมบурณ์ อำเภอสรีมหาโพธิ จังหวัดปราจีนบุรี



ลงนาม

*(Handwritten signature)*

(นายชุมพล ทรัพย์วิโรตม)  
 ประมงจังหวัดปราจีนบุรี

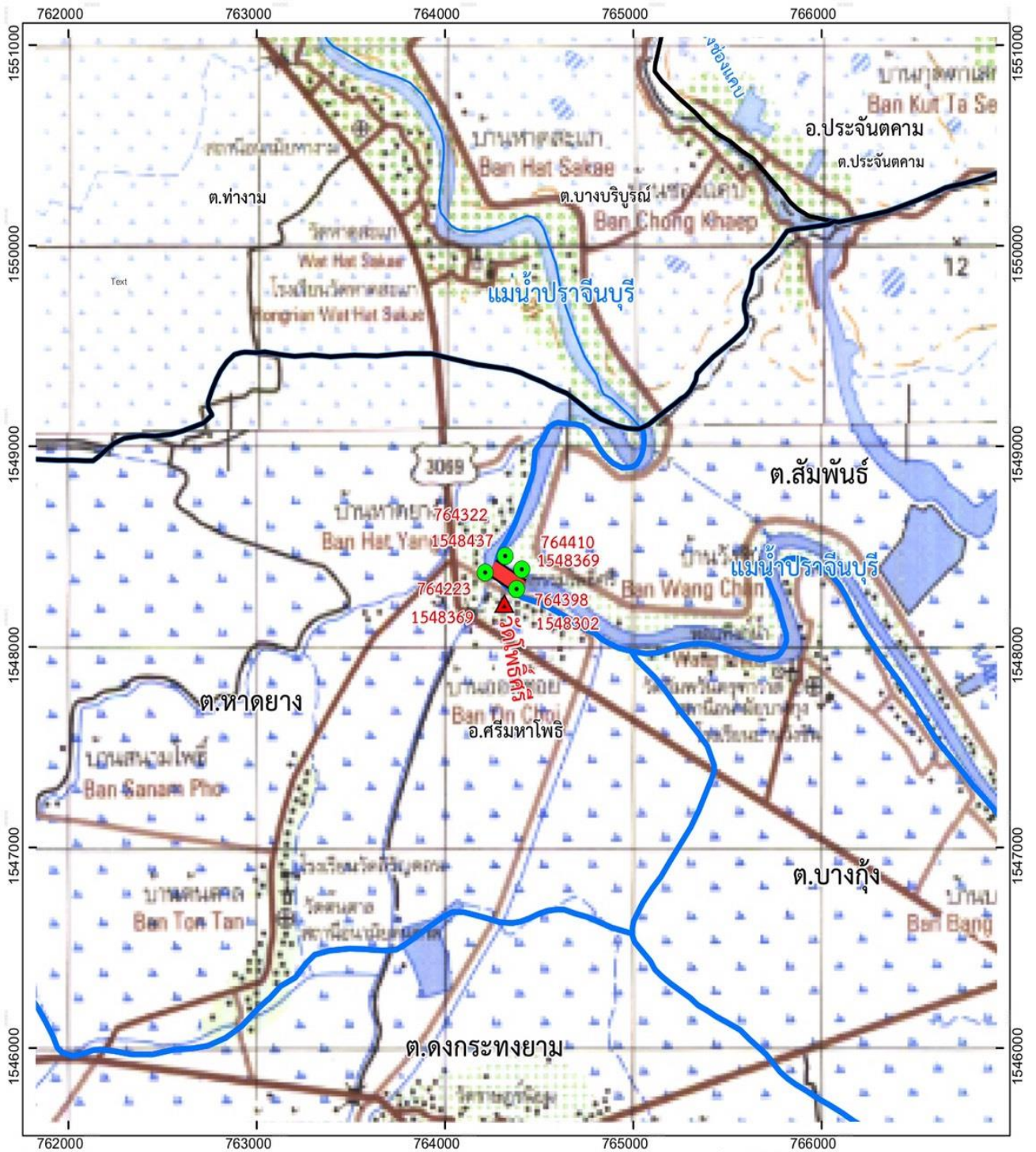
ลงนาม

*(Handwritten signature)*

(นายอุกริช พึ่งโสภา)  
 ผู้ว่าราชการจังหวัดปราจีนบุรี



แผนที่ท้ายประกาศคณะกรรมการประมงประจำจังหวัดปราจีนบุรี เรื่อง กำหนดเขตพื้นที่รักษาพันธุ์สัตว์น้ำ พ.ศ. ๒๕๕๙  
 บริเวณแม่น้ำปราจีนบุรี หน้าวัดโพธิ์ศรี  
 ตำบลหาดยาง อำเภอศรีมหาโพธิ์ จังหวัดปราจีนบุรี



สัญลักษณ์

- ขอบเขตตำบล
- ขอบเขตจังหวัด
- ตำแหน่งพิกัด
- ขอบเขตอำเภอ
- เส้นทางน้ำ
- ▲ วัด



	<b>แผนที่แสดงขอบเขตพื้นที่</b>
มาตราส่วน	1 : 20,000
ชื่อผู้จัดทำ	สถานีพัฒนาที่ดินปราจีนบุรี
ว/ด/ป	26 ก.ย. 59

ลงนาม

*(Handwritten signature)*

(นายชุมพล ทรัพย์วิโรตม)  
 ประมงจังหวัดปราจีนบุรี

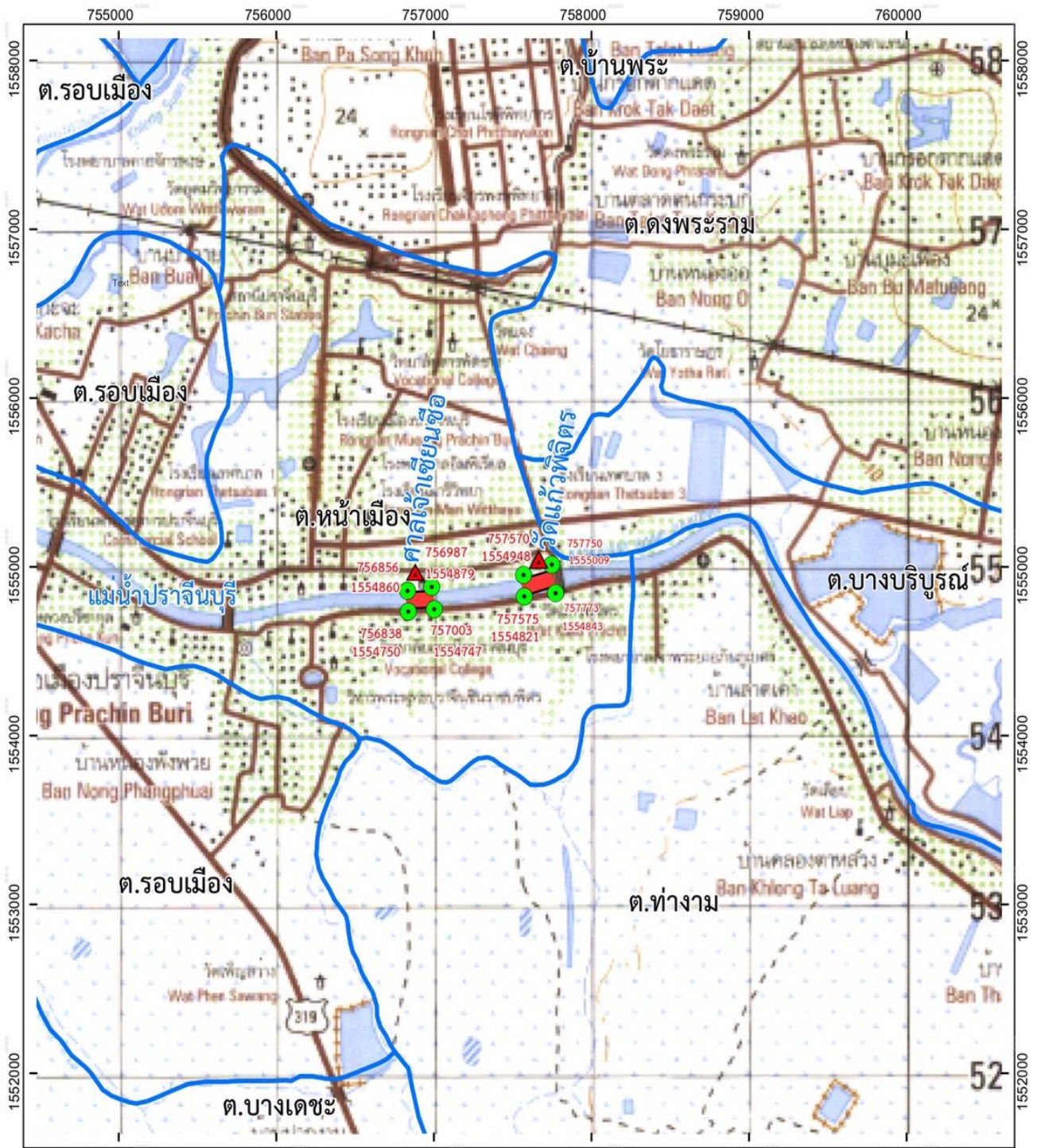
ลงนาม

*(Handwritten signature)*

(นายอุกริช พึ่งโสภา)  
 ผู้ว่าราชการจังหวัดปราจีนบุรี



แผนที่ท้ายประกาศคณะกรรมการประมงประจำจังหวัดปราจีนบุรี เรื่อง กำหนดเขตพื้นที่รักษาพันธุ์สัตว์น้ำ พ.ศ. ๒๕๕๙  
 บริเวณแม่น้ำปราจีนบุรี หน้าวัดแก้วพิจิตรและหน้าศาลเจ้าเซียนซือ  
 ตำบลหน้าเมือง อำเภอเมืองปราจีนบุรี จังหวัดปราจีนบุรี



สัญลักษณ์

	ขอบเขตตำบล		ขอบเขตจังหวัด		ตำแหน่งพิกัด
	ขอบเขตอำเภอ		เส้นทางน้ำ		วัด

0 .125 .25 .5 .75 1

	แผนที่แสดงขอบเขตพื้นที่
มาตราส่วน	1 : 24,000
ชื่อผู้จัดทำ	สถานีพัฒนาที่ดินปราจีนบุรี
ว/ค/ป	26 ก.ย. 59

ลงนาม

*(Handwritten signature)*

(นายชุมพล ทรัพย์วิโรตม)  
 ประมงจังหวัดปราจีนบุรี

ลงนาม

*(Handwritten signature)*

(นายอุกริช พึ่งโสภา)  
 ผู้ว่าราชการจังหวัดปราจีนบุรี

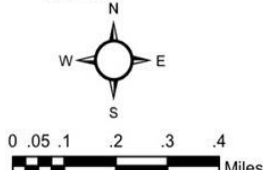


แผนที่ท้ายประกาศคณะกรรมการประมงประจำจังหวัดปราจีนบุรี เรื่อง กำหนดเขตพื้นที่รักษาพันธุ์สัตว์น้ำ พ.ศ. ๒๕๕๙  
 บริเวณแม่น้ำปราจีนบุรี หน้าวัดสว่างาม  
 ตำบลบางบริบูรณ์ อำเภอเมืองปราจีนบุรี จังหวัดปราจีนบุรี



สัญลักษณ์

- ขอบเขตตำบล
- ขอบเขตจังหวัด
- ตำแหน่งพิกัด
- ขอบเขตอำเภอ
- เส้นทางน้ำ
- ▲ วัด



	<b>แผนที่แสดงขอบเขตพื้นที่</b>
มาตราส่วน	1 : 15000
ชื่อผู้จัดทำ	สถานีพัฒนาที่ดินปราจีนบุรี
ว/ด/ป	26 ก.ย. 59

ลงนาม

*(Handwritten signature)*

(นายชุมพล ทรัพย์วิโรตม)  
 ประมงจังหวัดปราจีนบุรี

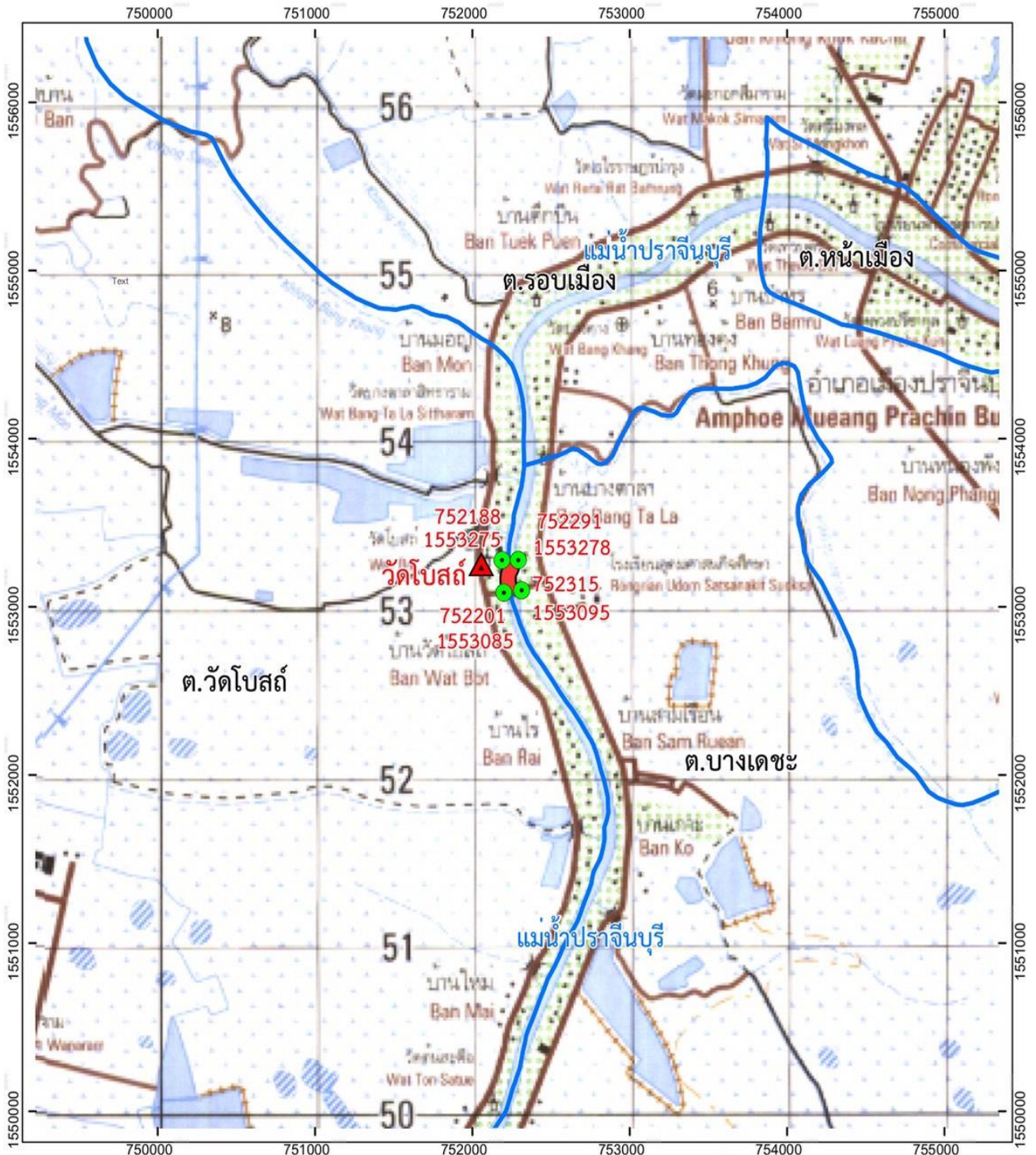
ลงนาม

*(Handwritten signature)*

(นายอุกริช พึ่งโสภา)  
 ผู้ว่าราชการจังหวัดปราจีนบุรี

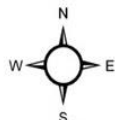


แผนที่ท้ายประกาศคณะกรรมการประมงประจำจังหวัดปราจีนบุรี เรื่อง กำหนดเขตพื้นที่รักษาพันธุ์สัตว์น้ำ พ.ศ. ๒๕๕๙  
 บริเวณแม่น้ำปราจีนบุรี หน้าวัดโบสถ์  
 ตำบลวัดโบสถ์ อำเภอเมืองปราจีนบุรี จังหวัดปราจีนบุรี



สัญลักษณ์

- ขอบเขตตำบล
- ขอบเขตจังหวัด
- ตำแหน่งพิภพ
- เส้นทางน้ำ
- ▲ วัด



	<b>แผนที่แสดงขอบเขตพื้นที่</b>
มาตราส่วน	1 : 24000
ชื่อผู้จัดทำ	สถานีพัฒนาที่ดินปราจีนบุรี
ว/ด/ป	26 ก.ย. 59

ลงนาม

*(Handwritten signature)*

(นายชุมพล ทรัพย์วิโรตม)  
 ประมงจังหวัดปราจีนบุรี

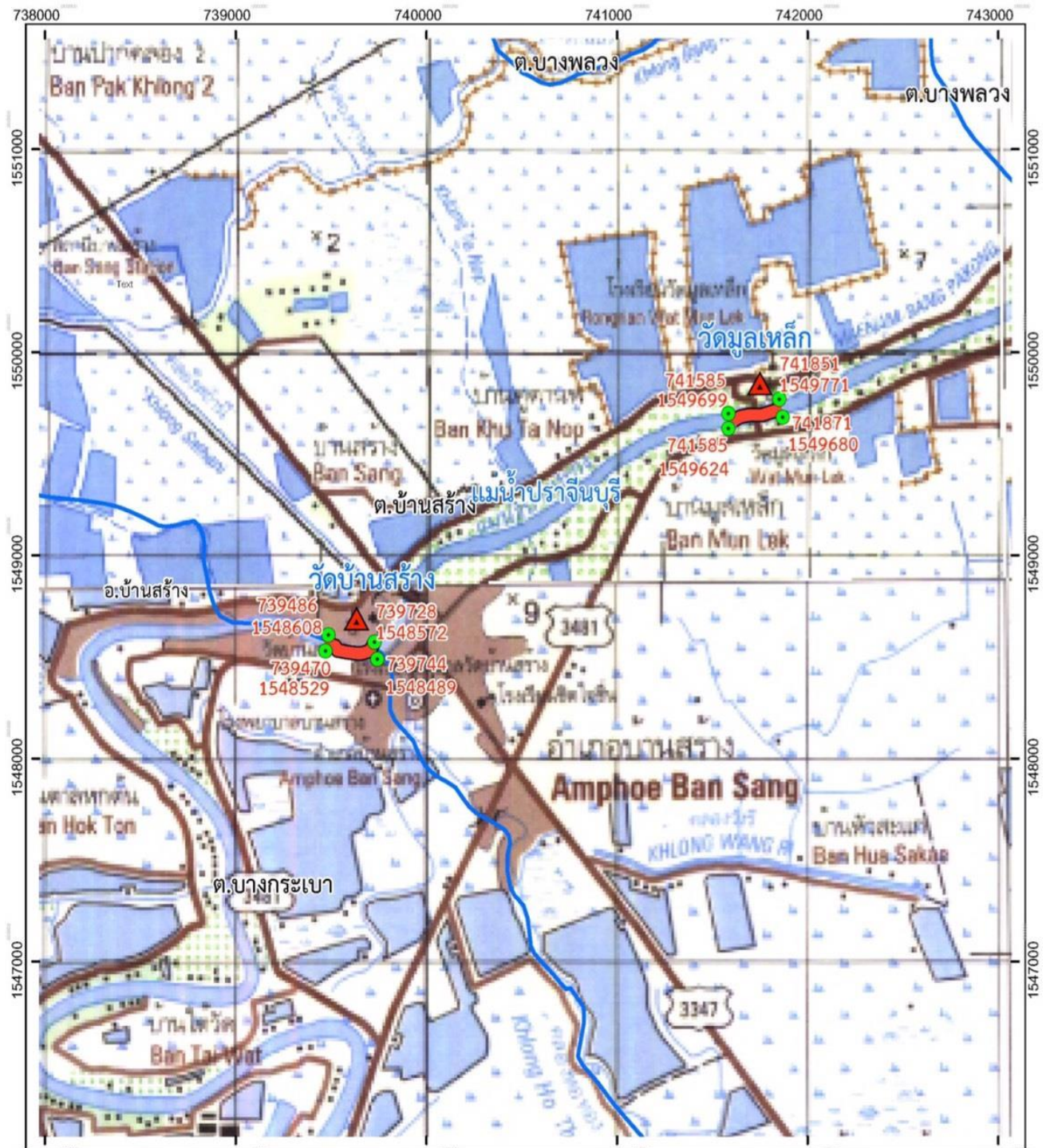
ลงนาม

*(Handwritten signature)*

(นายอุกริช พึ่งโสภา)  
 ผู้ว่าราชการจังหวัดปราจีนบุรี



แผนที่ท้ายประกาศคณะกรรมการประมงประจำจังหวัดปราจีนบุรี เรื่อง กำหนดเขตพื้นที่รักษาพันธุ์สัตว์น้ำ พ.ศ. ๒๕๕๙  
 บริเวณแม่น้ำปราจีนบุรี หน้าวัดบ้านสร้างและหน้าวัดมูลเหล็ก  
 ตำบลบ้านสร้าง อำเภอบ้านสร้าง จังหวัดปราจีนบุรี



สัญลักษณ์

ขอบเขตตำบล	ขอบเขตจังหวัด	ตำแหน่งพิกัด
ขอบเขตอำเภอ	เส้นทางน้ำ	วัด

0.05 0.1 0.2 0.3 0.4 Miles

	แผนที่แสดงขอบเขตพื้นที่
มาตราส่วน	1 : 20,000
ผู้จัดทำ	สถานีพัฒนาที่ดินปราจีนบุรี
ว/ด/ป	5 ก.ย. 59

ลงนาม

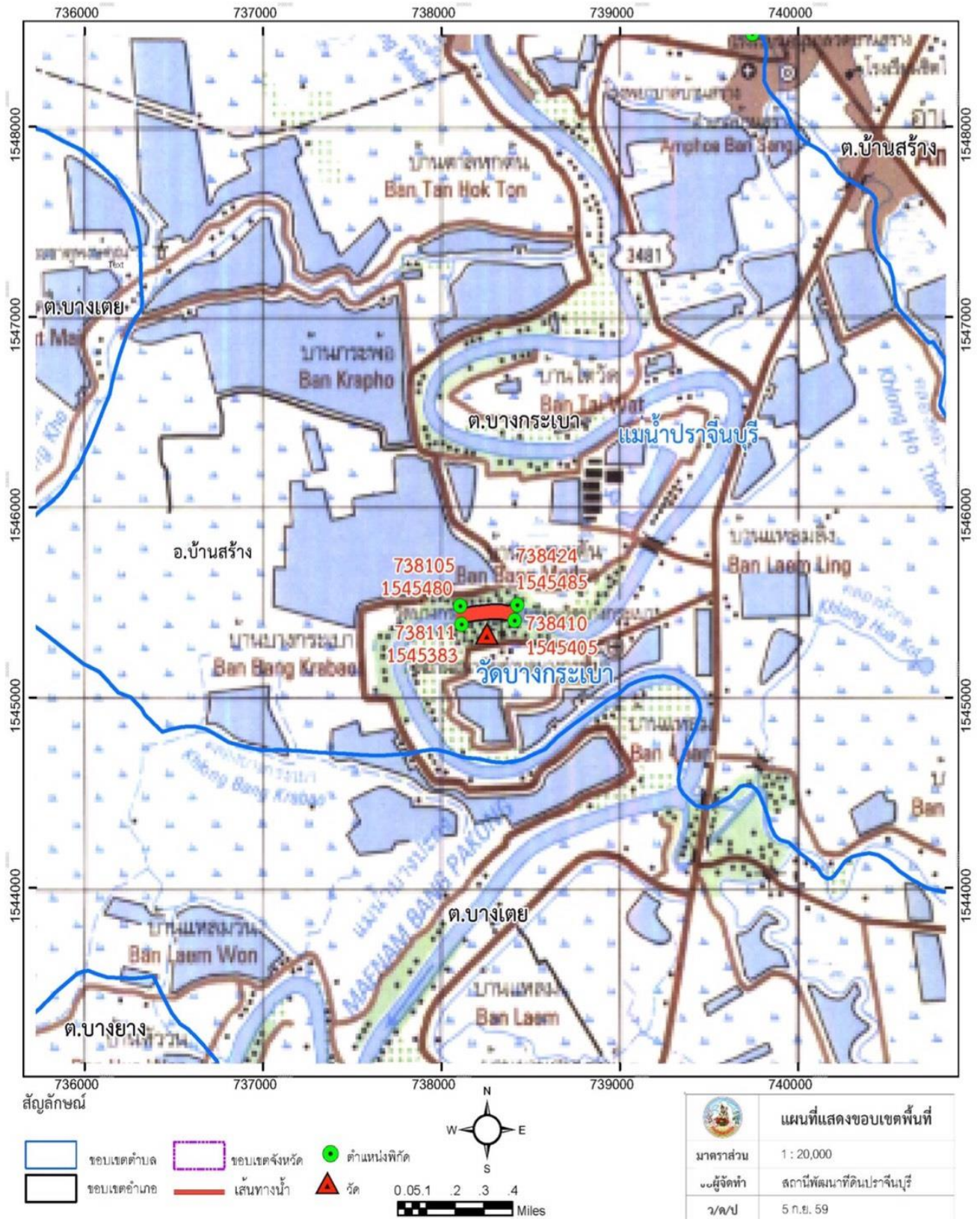
(นายชุมพล ทรัพย์วิโรตม)  
 ประมงจังหวัดปราจีนบุรี

ลงนาม

(นายอูกริช พึ่งโสกา)  
 ผู้ว่าราชการจังหวัดปราจีนบุรี



แผนที่ท้ายประกาศคณะกรรมการประมงประจำจังหวัดปราจีนบุรี เรื่อง กำหนดเขตพื้นที่รักษาพันธุ์สัตว์น้ำ พ.ศ. ๒๕๕๙  
 บริเวณแม่น้ำปราจีนบุรี หน้าวัดบางกระเบา  
 ตำบลบางกระเบา อำเภอบ้านสร้าง จังหวัดปราจีนบุรี



ลงนาม

*(Handwritten signature)*

(นายชุมพล ทรัพย์วิโรตม)  
 ประมงจังหวัดปราจีนบุรี

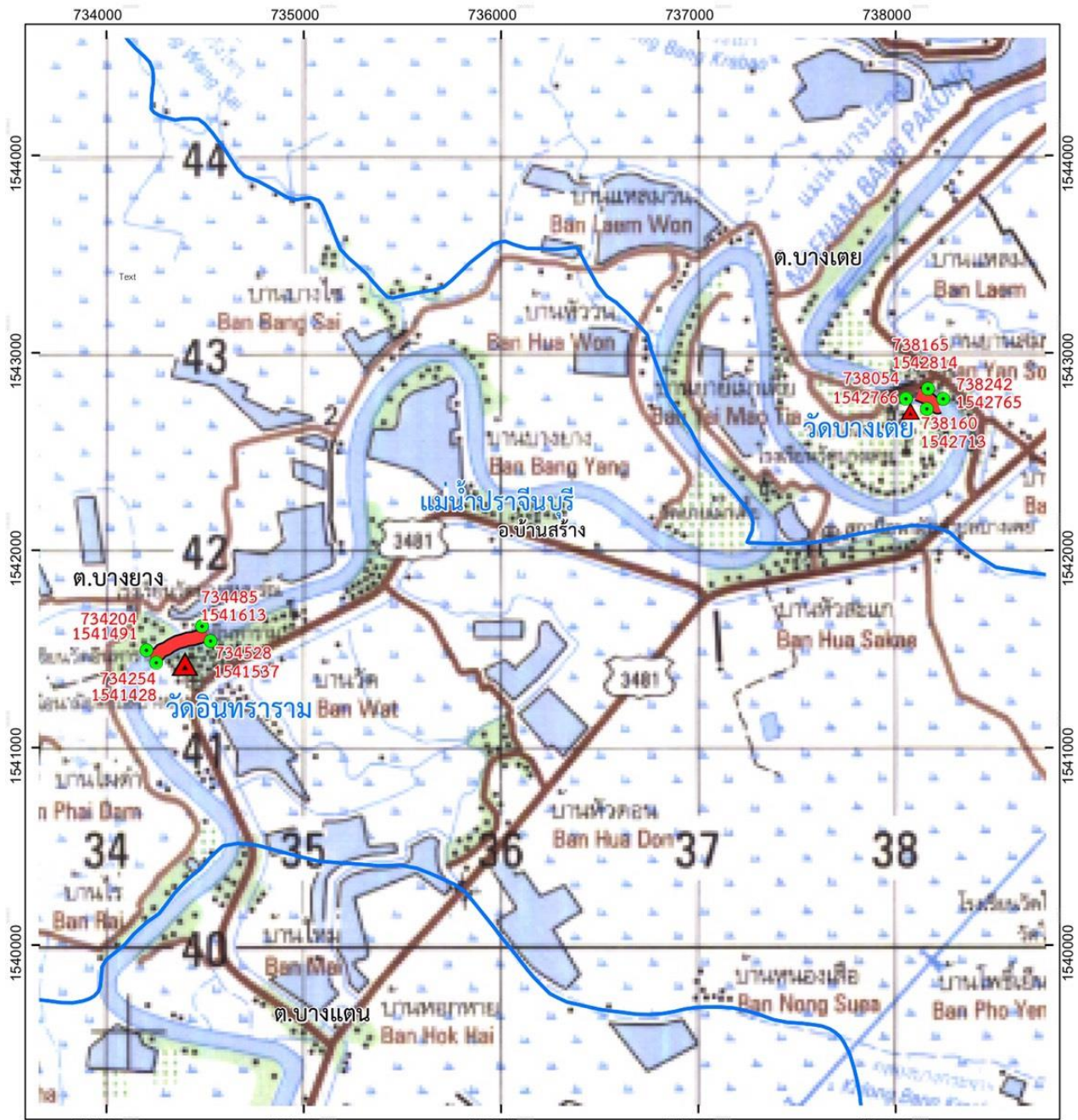
ลงนาม

*(Handwritten signature)*

(นายอุกริช พึ่งโสภา)  
 ผู้ว่าราชการจังหวัดปราจีนบุรี



แผนที่ท้ายประกาศคณะกรรมการประมงประจำจังหวัดปราจีนบุรี เรื่อง กำหนดเขตพื้นที่รักษาพันธุ์สัตว์น้ำ พ.ศ. ๒๕๕๙  
 บริเวณแม่น้ำปราจีนบุรี หน้าวัดบางเตย ตำบลบางเตย และหน้าวัดอินทราราม ตำบลบางยาง  
 อำเภอบ้านสร้าง จังหวัดปราจีนบุรี



สัญลักษณ์

	ขอบเขตตำบล		ขอบเขตจังหวัด		ตำแหน่งพิกัด
	ขอบเขตอำเภอ		เส้นทางน้ำ		วัด

0.05 0.1 0.2 0.3 0.4 Miles

	แผนที่แสดงขอบเขตพื้นที่
มาตราส่วน	1 : 20,000
ชื่อผู้จัดทำ	สถานีพัฒนาที่ดินปราจีนบุรี
ว/ด/ป	5 ก.ย. 59

ลงนาม

*(Handwritten signature)*

(นายชุมพล ทรัพย์วิโรตม)  
 ประมงจังหวัดปราจีนบุรี

ลงนาม

*(Handwritten signature)*

(นายอุกริช พึ่งโสภา)  
 ผู้ว่าราชการจังหวัดปราจีนบุรี



แผนที่ท้ายประกาศคณะกรรมการประมงประจำจังหวัดปราจีนบุรี เรื่อง กำหนดเขตพื้นที่รักษาพันธุ์สัตว์น้ำ พ.ศ. ๒๕๕๙  
 บริเวณแม่น้ำปราจีนบุรี หน้าวัดบางแตน  
 ตำบลบางแตน อำเภอบ้านสร้าง จังหวัดปราจีนบุรี



ลงนาม

*(Handwritten signature)*

(นายชุมพล ทรัพย์วิโรตม)  
 ประมงจังหวัดปราจีนบุรี

ลงนาม

*(Handwritten signature)*

(นายอุกริช พึ่งโสภา)  
 ผู้ว่าราชการจังหวัดปราจีนบุรี