

## ประกาศกรมศิลปากร

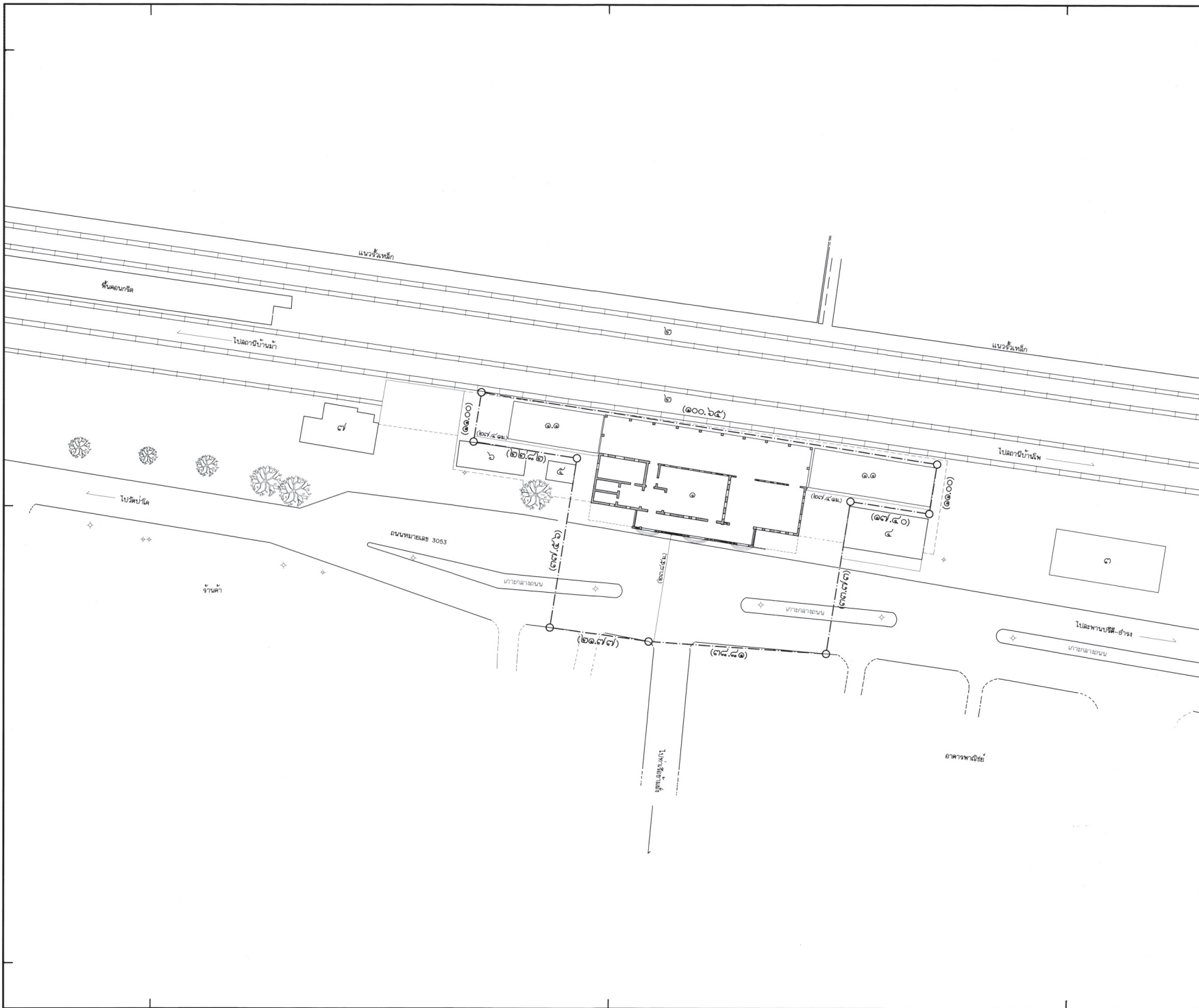
## เรื่อง ขึ้นทะเบียนและกำหนดเขตที่ดินโบราณสถาน

อาศัยอำนาจตามความในมาตรา ๗ แห่งพระราชบัญญัติโบราณสถาน โบราณวัตถุ ศิลปวัตถุ และพิพิธภัณฑสถานแห่งชาติ พ.ศ. ๒๕๐๔ กรมศิลปากรจึงประกาศขึ้นทะเบียนและกำหนดเขตที่ดินโบราณสถานสถานีรถไฟอยุธยา ตำบลกะมัง อำเภอพระนครศรีอยุธยา จังหวัดพระนครศรีอยุธยา ให้มีพื้นที่โบราณสถานประมาณ ๒ ไร่ ๒๓ ตารางวา รายละเอียดดังปรากฏตามแผนผังแนบท้ายประกาศนี้

ประกาศ ณ วันที่ ๕ มีนาคม พ.ศ. ๒๕๖๗

พนมบุตร จันทรโชติ

อธิบดีกรมศิลปากร



ผังที่ดิน

มาตราส่วน 1 : 50,000 สัดพื้นที่ L 7000 ระหว่าง 5397 IV พิกัดชี้ด 47PPR707878  
 UTM47P 670703E, 1587766N Lat 14°21'24.3 N Long 100°34'58.9 E

รายการ

- ★ ๑ อาคารจอดรถ
- ★ ๑.๑ ชั้นข่าลา
- ★ ๒ รางรถไฟ
- ๓ ที่จอดรถจักรยานยนต์
- ๔ กำแพง
- ๕ ภูเขา
- ๖ ห้องเครื่องปั่นไฟฟ้า
- ๗ โรงเก็บของ

★ โบราณสถาน      ✦ เสาไฟฟ้า  
 ⊕ หนองน้ำโบราณ      ✦ เสาไฟส่องทาง  
 — แนวเขตโบราณสถาน      ✦ สันนิษฐาน  
 — สันนิษฐานโบราณสถาน      ✦ โอดาคารรางรถไฟ

มาตราส่วน ๑ : ๔๐๐

ผู้ปฏิบัติ

สำรวจ ตรวจสอบภาพ

สำรวจ	นายสิทธิชัย น้อยละ		๒๓.๑๕.๖๗
เขียน	นายสิทธิชัย น้อยละ		๔.๑๑.๕๖
คัดลอก/แก้ไขเพิ่มเติม	นายสิทธิชัย น้อยละ		๒๖.๑๑.๖๗

วิเคราะห์รูปแบบ

นายช่างสำรวจ	นายสิทธิชัย น้อยละ	
นายช่างเขียน	นายสิทธิชัย น้อยละ	
นายช่างศิลปกรรม	นายทรงยศ วัฒนประเสริฐ	
นักวิชาการช่างศิลป์	นางสาวกมลทิพย์ แสนประเสริฐ	
นักโบราณคดี	นางสาวกมลทิพย์ แสนประเสริฐ	
สถาปนิก		
ภูมิสถาปนิก		
วิศวกรโยธา		

ผู้เชี่ยวชาญ

ตรวจสอบ / เห็นชอบ / อนุมัติ

รองอธิบดีกรมศิลปากร	นายทรงยศ วัฒนประเสริฐ		๓๐.๑๑.๖๗
นักอนุรักษ์โบราณสถาน	นายทรงยศ วัฒนประเสริฐ		
รองอธิบดีกรมศิลปากร	นายทรงยศ วัฒนประเสริฐ		
ผู้เชี่ยวชาญด้านศิลปกรรม			
ผู้เชี่ยวชาญด้านโบราณคดี			
รองอธิบดี			

ผู้อนุมัติ

อธิบดี	นายทรงยศ วัฒนประเสริฐ		๓๐.๑๑.๖๗
--------	-----------------------	--	----------

สถานที่  
 อาคารจอดรถ  
 ตำบลบางมด อำเภอพระนคร กรุงเทพมหานคร จังหวัดพระนคร กรุงเทพมหานคร

แนวเขตโบราณสถาน

พื้นที่	มาตราส่วน	แบบที่	จำนวนแผ่น
	๑ : ๔๐๐	๑	๑

สำนักศิลปากรที่ ๓  
 พระนครศรีอยุธยา

กรมศิลปากร