

ประกาศกระทรวงคมนาคม

เรื่อง กำหนดเขตบริเวณใกล้เคียงสนามบินสุวรรณภูมิเป็นเขตปลอดภัยในการเดินอากาศ

พ.ศ. ๒๕๕๑

อาศัยอำนาจตามความในมาตรา ๕๘ แห่งพระราชบัญญัติการเดินอากาศ พ.ศ. ๒๔๘๗ รัฐมนตรีว่าการกระทรวงคมนาคม ออกประกาศไว้ ดังต่อไปนี้

ข้อ ๑ ให้ยกเลิกประกาศกระทรวงคมนาคม เรื่อง กำหนดเขตบริเวณใกล้เคียงสนามบิน ณ อำเภอบางพลี ในท้องที่เขตมีนบุรี เขตหนองจอก เขตบึงกุ่ม เขตลาดกระบัง เขตประเวศ กรุงเทพมหานคร และอำเภอบางพลี อำเภอเมืองสมุทรปราการ อำเภอบางบ่อ จังหวัดสมุทรปราการ เป็นเขตปลอดภัยในการเดินอากาศ พ.ศ. ๒๕๓๕

ข้อ ๒ ให้เขตบริเวณใกล้เคียงสนามบินสุวรรณภูมิ ในท้องที่แขวงลำผักชี แขวงโคกแฝด เขตหนองจอก แขวงมีนบุรี แขวงแสนแสบ เขตมีนบุรี แขวงทรายกองดิน แขวงทรายกองดินใต้ เขตคลองสามวา แขวงลาดกระบัง แขวงคลองสองต้นนุ่น แขวงคลองสามประเวศ แขวงลำปลาทิว แขวงทับยาว เขตลาดกระบัง แขวงประเวศ แขวงคอกไม้ เขตประเวศ แขวงสะพานสูง เขตสะพานสูง กรุงเทพมหานคร ตำบลบางปูใหม่ ตำบลบางปู ตำบลแพรกษาใหม่ อำเภอเมืองสมุทรปราการ ตำบลบางพลีใหญ่ ตำบลบางแก้ว ตำบลบางปลา ตำบลบางโหลง ตำบลราชาเทวะ ตำบลหนองปรือ อำเภอบางพลี ตำบลศรีษะจรเข้น้อย ตำบลศรีษะจรเข้ใหญ่ กิ่งอำเภอบางเสาธง จังหวัดสมุทรปราการ ภายในแนวเขตตามแผนที่ท้ายประกาศนี้ เป็นเขตปลอดภัยในการเดินอากาศ

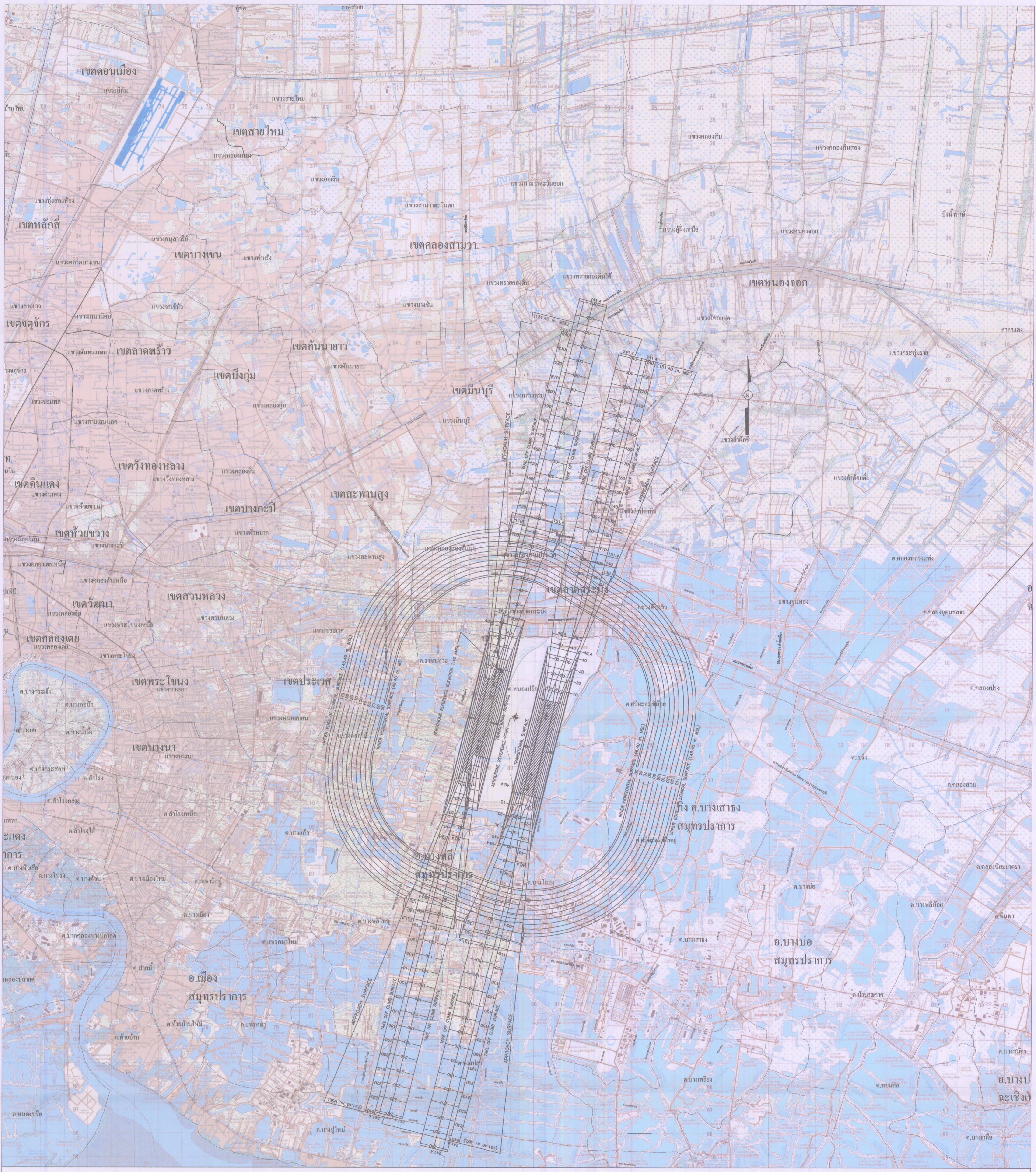
ข้อ ๓ ประกาศนี้ให้ใช้บังคับตั้งแต่วันถัดจากวันประกาศในราชกิจจานุเบกษาเป็นต้นไป

ประกาศ ณ วันที่ ๑๗ มกราคม พ.ศ. ๒๕๕๑

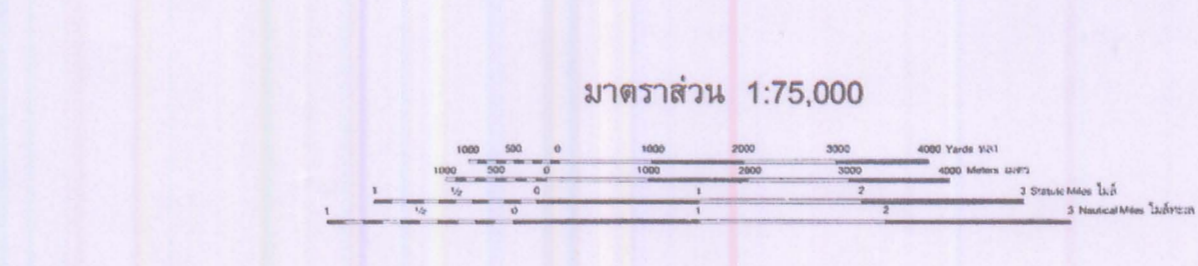
สรรเสริญ วงศ์ชะอุ่ม

รัฐมนตรีช่วยว่าการกระทรวงคมนาคม ปฏิบัติราชการแทน

รัฐมนตรีว่าการกระทรวงคมนาคม



LEGEND		คำอธิบายสัญลักษณ์	
ROADS ถนน	Asphalt วัสดุยาง	Major road ถนนสายหลัก	เส้นสีแดงทึบ
	Concrete วัสดุคอนกรีต	Minor road ถนนสายรอง	เส้นสีแดงจาง
	Gravel วัสดุหิน	Large canal คลองขนาดใหญ่	เส้นสีน้ำเงินทึบ
	Water วัสดุน้ำ	Small canal คลองขนาดเล็ก	เส้นสีน้ำเงินจาง



(นายจูน มีสมุญรัตน์)
 ผู้อำนวยการกองมาตรฐานสนามบินและการอำนวยความสะดวกในการเดินอากาศ

(นายชัยศักดิ์ อังศ์สุวรรณ)
 อธิบดีกรมการขนส่งทางอากาศ