

ประกาศกรมศิลปากร

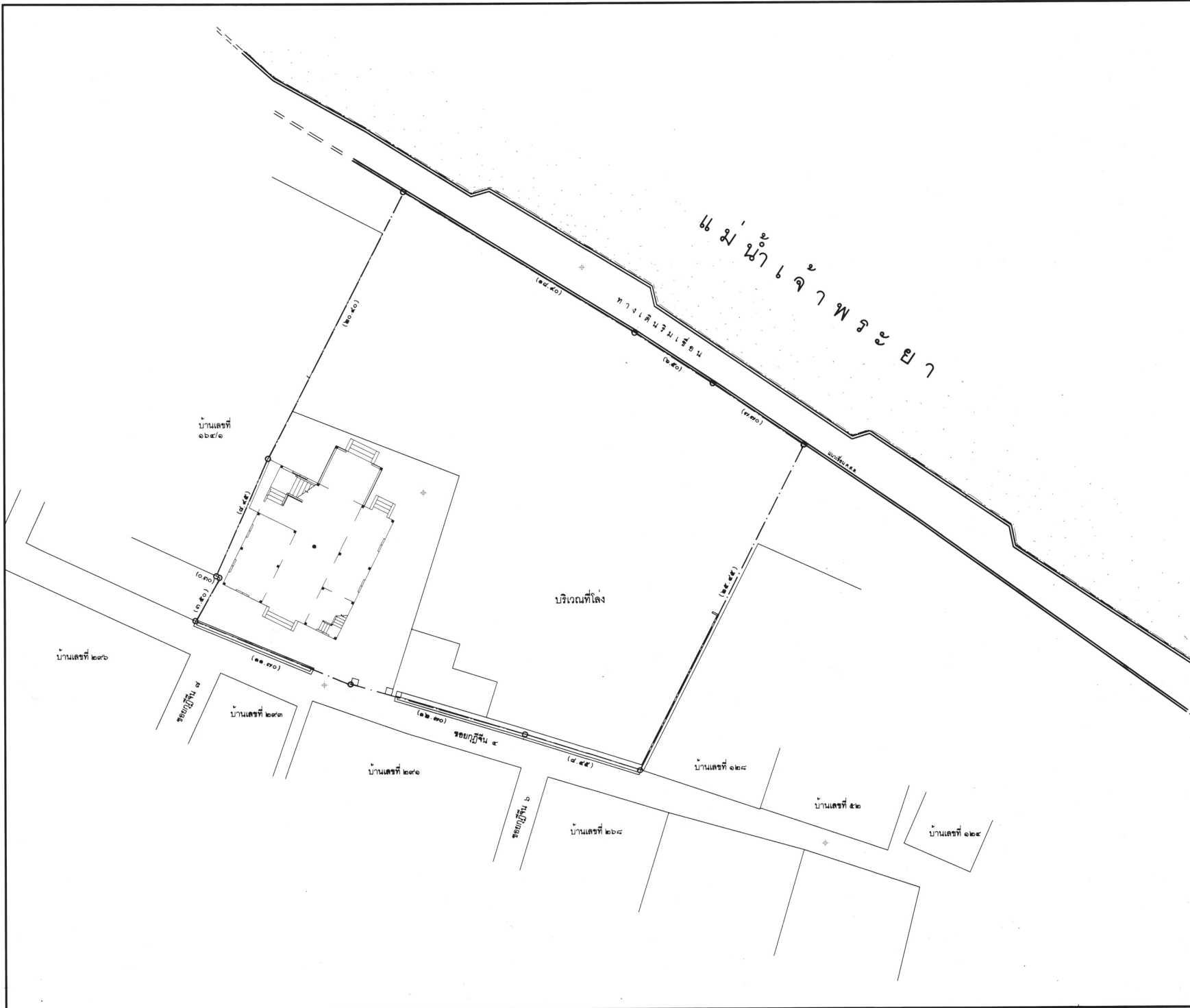
เรื่อง ขึ้นทะเบียนและกำหนดเขตที่ดินโบราณสถาน

อาศัยอำนาจตามความในมาตรา ๗ แห่งพระราชบัญญัติโบราณสถาน โบราณวัตถุ ศิลปวัตถุ และพิพิธภัณฑสถานแห่งชาติ พ.ศ. ๒๕๐๔ กรมศิลปากรจึงประกาศขึ้นทะเบียนและกำหนดเขตที่ดินโบราณสถานบ้านเลขที่ ๑๓๐ (บ้านวินด์เซอร์) ซอยกุฎีจีน ๔ แขวงวัดกัลยาณ์ เขตธนบุรี กรุงเทพมหานคร ให้มีพื้นที่โบราณสถานประมาณ ๒ งาน ๔๕ ตารางวา รายละเอียดดังปรากฏตามแผนผังแนบท้ายประกาศนี้

ประกาศ ณ วันที่ ๒๕ เมษายน พ.ศ. ๒๕๖๗

พนมบุตร จันทรโชติ

อธิบดีกรมศิลปากร



ผังคัมปี

บ้านเลขที่ ๑๓๐ (บ้านวินด์เซอร์)

มาตราส่วน 1:50,000 ถ้าตั้งขุด L7018 ระหว่าง 5036 II
 พิกัดกรังจ์ที่ 1-RTSD พิกัดกรังจ์ทหาร 47 PPR 615194
 UTM 47 661466 E, 1519447 N LAT 13 44' 23"N LONG 100 29' 36"E

รายการ

★ ๑. บ้านเลขที่ ๑๓๐ (บ้านวินด์เซอร์)

★ โบราณสถาน
 --- แนวเขตโบราณสถาน
 ⊕ หมุดหลักฐานอ้างอิง

พื้นที่โบราณสถานประมาณ ๒ งาน ๕๕ ตารางวา

มาตราส่วน ๑ : ๑๒๕

ผู้ปฏิบัติ

สำรวจตรวจสอบสภาพ

สำรวจ	สมสุข, กอเกียรติ, อุมารณ	๑๖-๑๗ ส.ค.๕๓
เขียน	กอเกียรติ, อุมารณ	๒๐ ส.ค.๕๓
คัดลอก		

วิเคราะห์รูปแบบ

นายช่างสำรวจ	สมสุข แก้วอมรินทร์	๑ ส.ค.๕๔
นายช่างโยธา		
นายช่างศิลปกรรม	ภูษิต กวมาพันธ์	
นักวิชาการช่างศิลป์		
นักโบราณคดี	สิทธิชัย ชูศักดิ์	๑ ส.ค.๕๔

ตรวจ/เห็นชอบ/อนุมัติ

ผอ.กลุ่มวิชาจากคณะโบราณคดี	พิมพ์นันทา กิ่งชัยประเสริฐ	๑๖.๑๑.๕๓
ผอ.กองโบราณคดี	พงษ์ชัยวัน คำมาเงิน	๑๗.๑๑.๕๓

ผู้อนุมัติ

อธิบดี	พนมบุตร จันทรโชติ	MMK	๑๗/๑๒/๕๓
--------	-------------------	-----	----------

ผังบริเวณ บ้านเลขที่ ๑๓๐ (บ้านวินด์เซอร์)
 ซอยกุฎีจีน ๘ แขวงวัดกัลยาณ์ เขตธนบุรี กรุงเทพมหานคร

แสดง แนวเขตโบราณสถาน

รหัส	มาตราส่วน ๑ : ๑๒๕	แผ่นที่ ๑	จำนวนแผ่น ๑
------	-------------------	-----------	-------------

กลุ่มทะเบียนโบราณสถานและสารานเทศ

สำนักโบราณคดี

กรมศิลปากร