

## ประกาศกรมศิลปากร

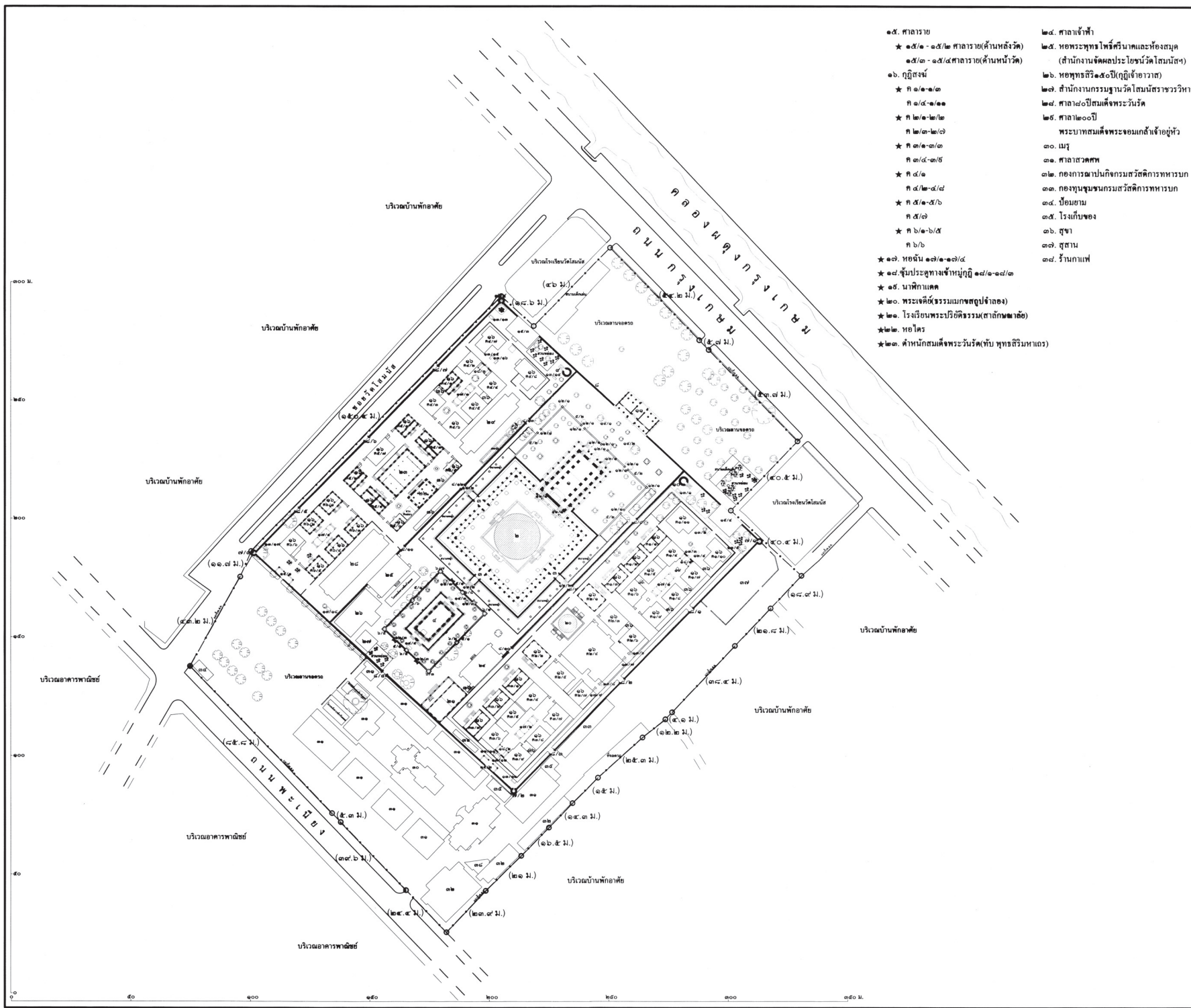
## เรื่อง ขึ้นทะเบียนและกำหนดเขตที่ดินโบราณสถาน

อาศัยอำนาจตามความในมาตรา ๗ แห่งพระราชบัญญัติโบราณสถาน โบราณวัตถุ ศิลปวัตถุ และพิพิธภัณฑสถานแห่งชาติ พ.ศ. ๒๕๐๔ กรมศิลปากรจึงประกาศขึ้นทะเบียนและกำหนดเขตที่ดินโบราณสถานวัดโสมนัสวิหารราชวรวิหาร ถนนกรุงเกษม แขวงวัดโสมนัส เขตป้อมปราบศัตรูพ่าย กรุงเทพมหานคร ให้มีพื้นที่โบราณสถานประมาณ ๒๕ ไร่ ๒.๕ ตารางวา รายละเอียดดังปรากฏตามแผนผังแนบท้ายประกาศนี้

ประกาศ ณ วันที่ ๑ ตุลาคม พ.ศ. ๒๕๖๗

พนมบุตร จันทรโชติ

อธิบดีกรมศิลปากร



- ๑๕. ศาลาราย**  
 \* ๑๕/๑ - ๑๕/๒ ศาลาราย(ด้านหลังวัด)  
 \* ๑๕/๓ - ๑๕/๔ ศาลาราย(ด้านหน้าวัด)
- ๑๖. กุฏิสงฆ์**  
 \* ก ๑/๑-๑/๓  
 \* ก ๑/๔-๑/๑๑  
 \* ก ๒/๑-๒/๒  
 \* ก ๒/๓-๒/๖  
 \* ก ๓/๑-๓/๓  
 \* ก ๓/๔-๓/๕  
 \* ก ๔/๑  
 \* ก ๔/๒-๔/๔  
 \* ก ๕/๑-๕/๖  
 \* ก ๕/๗  
 \* ก ๖/๑-๖/๕  
 \* ก ๖/๖
- \* ๑๗. หอนิม ๑๗/๑-๑๗/๔**  
**\* ๑๘. ซุ้มประตูทางเข้ากุฏิ ๑๘/๑-๑๘/๓**  
**\* ๑๙. นาฬิกาแดด**  
**\* ๒๐. พระเจดีย์(รวมเมฆขลุ่ยปล่อง)**  
**\* ๒๑. โรงเวียนพระปริตรธรรม(ศาลกนกผลาญ)**  
**\* ๒๒. หอไตร**  
**\* ๒๓. ตำหนักสมเด็จพระวันรัต(ทับ ทูลถึกรมหลวง)**
- ๒๔. ศาลเจ้าฟ้า**  
**๒๕. หอพระพุทธโพธิ์ศรีนครและห้องสมุด**  
 (สำนักงานจัดคณประโชชน์วัดโสมนัสฯ)  
**๒๖. หอพุทธสิริ๑๕๐ปี(กุฏิเจ้าอาวาส)**  
**๒๗. สำนักงนกรมฐานวัดโสมนัสราชวรวิหาร**  
**๒๘. ศาล๘๐ปีสมเด็จพระวันรัต**  
**๒๙. ศาล๒๐๐ปี**  
 พระบาทสมเด็จพระจอมเกล้าเจ้าอยู่หัว  
 ๓๐. เมา  
 ๓๑. ศาลาอวดศ  
 ๓๒. กองการฌานนภิกรมสวัสดิการทหารบก  
 ๓๓. กองทุนชุมชนกรมสวัสดิการทหารบก  
 ๓๔. บ่อนขอม  
 ๓๕. โรงเก็บของ  
 ๓๖. สุขา  
 ๓๗. สุสาน  
 ๓๘. รั้วกำแพง

**ผังศิขนี**

วัดโสมนัสวิหารราชวรวิหาร

มาตราส่วน 1:50,000 ลาดับจุด L7018 ระหว่าง 5136 IV  
 พิกัดกรังที่ 1-RTSD พิกัดกรัง 47PPR633218  
 UTM47P 663339 E, 1521791 N LAT 13 45' 39.1"N LONG 100 30' 39"E

**รายการ**

* ๑. พระวิหารหลวง	* ๑๑. ศาลาจัตุรมุข
* ๒. พระมหาเจดีย์	* ๑๒. ศาลาศึกษา
* ๓. พระระเบียงคณและซุ้มประตู	* ๑๓. พระวิหารหลวง
* ๔. พระอุโบสถพร้อมซุ้มหน้า	* ๑๔. พระมหาเจดีย์
* ๕. กำแพงแก้ว ๕/๑-๕/๒	* ๑๕. พระอุโบสถ
* ๖. มหาสิมาขึ้นบัน ๖/๑-๖/๔	* ๑๖. กำแพงแก้ว
* ๗. มหาสิมาขึ้นนอก ๗/๑-๗/๔	* ๑๗. กำแพงวัดพร้อมซุ้มประตู
* ๘. กำแพงวัดพร้อมซุ้มประตู	* ๑๘. ที่นั่ง ๑๘/๑-๑๘/๔
* ๙. หอระฆัง	
* ๑๐. หอกลอง	

\* โบราณสถาน  
 - - - - - แนวเขตโบราณสถาน  
 ○ - - - - - หมุดหลักฐานอ้างอิง

พื้นที่โบราณสถานประมาณ ๒๕ ไร่ ๒๕ ตารางวา

มาตราส่วน ๑:๑๐๐

**ผู้ปฏิบัติ**

สำรวจตรวจสอบสภาพ			
สำรวจเพิ่มเติม	สมสุข, กุชัย, อัญญาพร กิ่งเกียรติ, ปราโมทย์, สิทธิชัย	<i>(Signature)</i>	๒๖.๓.๕๕ ๓๓.๓.๕๕
เขียน	ปราโมทย์, กิ่งเกียรติ, สิทธิชัย	<i>(Signature)</i>	๑๑ - ๑๖ ม.ค. ๕๖
วิเคราะห์รูปแบบ			
นายช่างสำรวจ	สิทธิชัย ปัญญาสงเสริม	<i>(Signature)</i>	๒๕.๓.๕๖
นายช่างโยธา			
นายช่างศิลปกรรม	กุชัย กวมทรัพย์	<i>(Signature)</i>	๒๕.๓.๕๖
นักวิชาการช่างศิลป์			
นักโบราณคดี	อัญญาพร ศรีวัฒนพงษ์	<i>(Signature)</i>	๒๕.๓.๕๖
ตรวจ/เห็นชอบ/อนุมัติ			
ผ.ค.ผู้วิชาการทะเบียนฯ	คณพักรว กิ่งไธสประเสริฐ	<i>(Signature)</i>	๒๕.๓.๕๖
ผู้อำนวยการกองโบราณคดี	พงษ์สินทร์ สันกาลเงิน	<i>(Signature)</i>	๒๕.๓.๕๖
ผู้อนุมัติ			
อธิบดี	พนมบุตร จันทรโชติ	<i>(Signature)</i>	๒๕.๓.๕๖
ผังบริเวณ	วัดโสมนัสวิหารราชวรวิหาร		
แสดง	แนวเขตโบราณสถาน		
รหัส	มาตราส่วน ๑:๑๕๐	แผนที่ ๑	จำนวนแผ่น ๑
กลุ่มวิชาการทะเบียนโบราณสถาน			
กองโบราณคดี			
<b>กรมศิลปากร</b>			