

ประกาศกรมศิลปากร

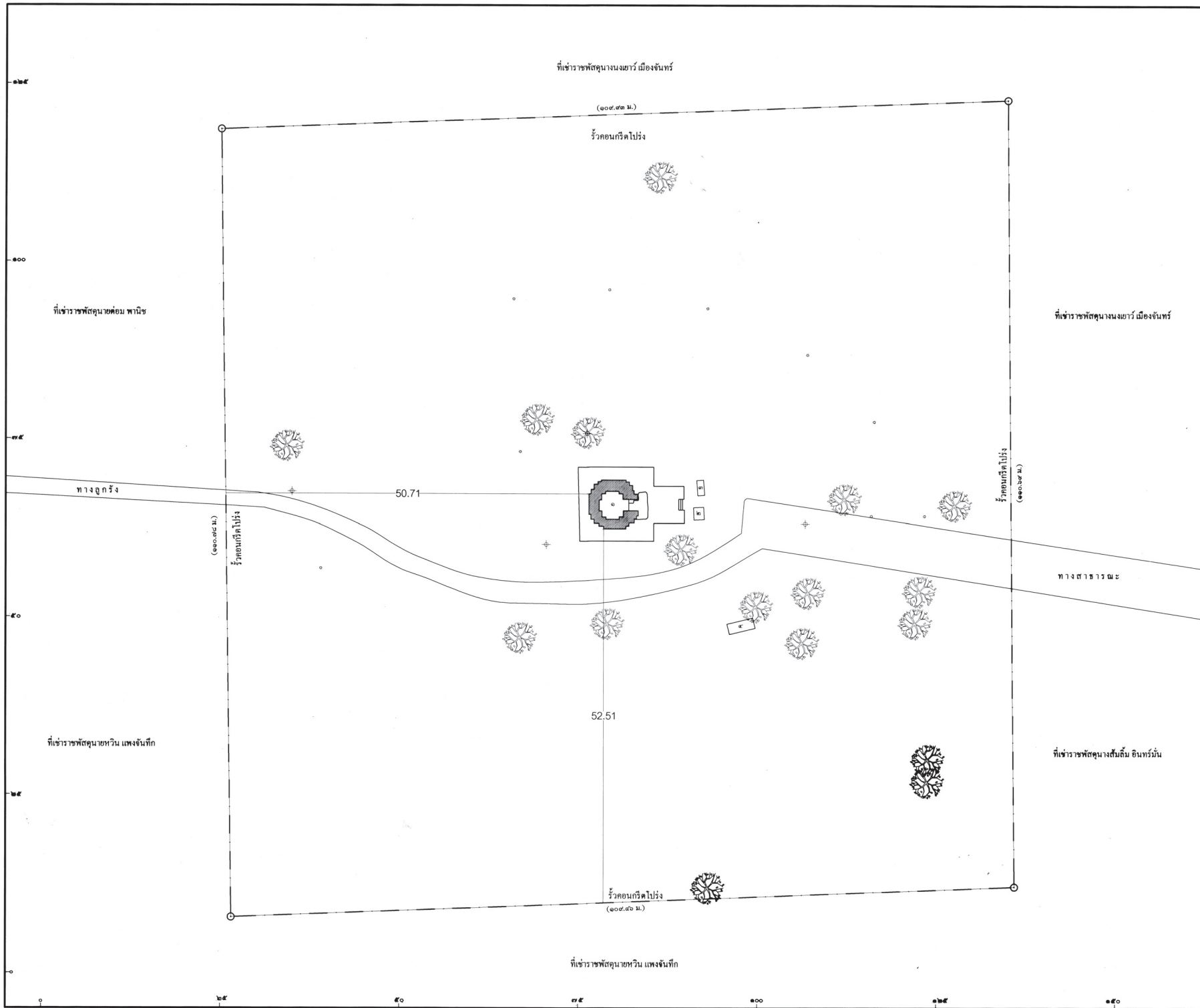
เรื่อง ขึ้นทะเบียนและกำหนดเขตที่ดินโบราณสถาน

อาศัยอำนาจตามความในมาตรา ๗ แห่งพระราชบัญญัติโบราณสถาน โบราณวัตถุ ศิลปวัตถุ และพิพิธภัณฑสถานแห่งชาติ พ.ศ. ๒๕๐๔ กรมศิลปากรจึงประกาศขึ้นทะเบียนและกำหนดเขตที่ดินโบราณสถานปรางค์นางम्मหอม ตำบลหนองรี อำเภอลำสนธิ จังหวัดลพบุรี ให้มีพื้นที่โบราณสถานประมาณ ๗ ไร่ ๒ งาน ๓๖.๐๕ ตารางวา รายละเอียดดังปรากฏตามแผนผังแนบท้ายประกาศนี้

ประกาศ ณ วันที่ ๙ ตุลาคม พ.ศ. ๒๕๖๗

พนมบุตร จันทรโชติ

อธิบดีกรมศิลปากร



ผังที่ดิน

มาตราส่วน 1:50,000 ตัดพื้นที่ L7018 22714 52391
 พิกัดรังวัด 1-RTSD พิกัดกริด 47PQSS26890
 UTM47P 752608.78 E, 1689037.26 N LAT 15° 15' 55.14"N LONG 101° 21' 07.34"E

รายการ

- ★ ๑.ปรางค์
- ★ ๒.ยอดปรางค์
- ๑.แท่นป้าย
- ๔.ศาลา

- ★ โบราณสถาน
- ⊕ หนองหลักฐานอ้างอิง
- ⊕ เสาไฟฟ้า
- แนวเขตโบราณสถาน
- ⊙ ต้นไม้

พื้นที่โบราณสถานประมาณ ๑ ไร่ ๒ งาน ๑๖.๐๕ ตารางวา

มาตราส่วน ๑ : ๒๕๐

ผู้ปฏิบัติงานสำรวจตรวจสภาพ

สำรวจ	นายคมเดช ช้างวงษ์	๕	๑๖.๖๕
เขียน	นายคมเดช ช้างวงษ์	๕	
คัดลอก			

วิเคราะห์รูปแบบ

นายช่างสำรวจ	นายคมเดช ช้างวงษ์	๕
นายช่างโยธา	นายพิชิต นาคทอง	๕
นายช่างศิลปกรรม	นางปวีณา รัชทาย	๕
นักวิชาการช่างศิลป์		
นักโบราณคดี	นายชณนภรณ์ วงษ์ทวี	๕

ตรวจ / เห็นชอบ / อนุมัติ

หน.สป.ศีกพ			
หน./ผ. กลุ่มโบราณคดี	นายศรา ฤกษ์วาท		
ผ. กลุ่มอนุรักษ์โบราณสถาน	นายชุนวิวัฒน์ พรหมชาติ		
ผ. สำนักศิลปกรรมที่ ๔ ลพบุรี	นางนงคราญ สุขสม		

ผู้อนุมัติ

อธิบดี	นายประพนธ์ สุขสวัสดิ์	๕	๑๖.๖๕
--------	-----------------------	---	-------

ผังบริเวณ

ปรางค์นางผมหมอม
 ตำบลหนองอี อำเภอลำสนธิ จังหวัดลพบุรี

เขต

แนวเขตโบราณสถาน

รหัส	มาตราส่วน	แผ่นที่	จำนวนแผ่น
	๑ : ๒๕๐	๑	๑

กลุ่มอนุรักษ์โบราณสถาน

สำนักศิลปกรรมที่ ๔ ลพบุรี

กรมศิลปากร