

ประกาศคณะกรรมการประมงประจำจังหวัดอุดรดิตถ์

เรื่อง กำหนดเขตพื้นที่รักษาพันธุ์สัตว์น้ำ (ฉบับที่ ๔)

พ.ศ. ๒๕๖๗

โดยที่ที่จับสัตว์น้ำบางพื้นที่ในจังหวัดอุดรดิตถ์เป็นแหล่งน้ำที่มีความเหมาะสมต่อการบำรุงรักษา เพื่อให้เป็นแหล่งที่อยู่อาศัย แพร่ขยายพันธุ์ วางไข่ และเลี้ยงตัวในวัยอ่อนของสัตว์น้ำ ซึ่งหากปล่อยให้มีการทำการประมงในบริเวณพื้นที่ดังกล่าวต่อไป อาจทำให้สัตว์น้ำบริเวณนั้นถูกจับในปริมาณ มากเกินศักยภาพการผลิตของธรรมชาติอันจะส่งผลกระทบต่อความสมบูรณ์ของสัตว์น้ำในพื้นที่ดังกล่าว ดังนั้น เพื่อเป็นการอนุรักษ์ทรัพยากรสัตว์น้ำให้สามารถใช้ประโยชน์อย่างยั่งยืน จึงสมควรกำหนด มาตรการอนุรักษ์และบริหารจัดการให้เกิดความสมดุลทางธรรมชาติ และรักษาทรัพยากรสัตว์น้ำ และระบบนิเวศของแหล่งน้ำดังกล่าวไว้อย่างยั่งยืนตามหลักการป้องกันล่วงหน้า

อาศัยอำนาจตามความในมาตรา ๒๘ วรรคหนึ่ง (๓) ประกอบมาตรา ๕๖ แห่งพระราชกำหนด การประมง พ.ศ. ๒๕๕๘ คณะกรรมการประมงประจำจังหวัดอุดรดิตถ์ โดยอนุมัติรัฐมนตรีว่าการ กระทรวงเกษตรและสหกรณ์ ออกประกาศไว้ ดังต่อไปนี้

ข้อ ๑ ให้ที่จับสัตว์น้ำดังต่อไปนี้ เป็นเขตพื้นที่รักษาพันธุ์สัตว์น้ำ

(๑) อ่างเก็บน้ำห้วยน้ำรี ท้องที่ตำบลจริม และตำบลนางพญา อำเภอท่าปลา จังหวัดอุดรดิตถ์ ตามแผนที่แสดงแนวเขตบริเวณที่กำหนด หมายเลข ๑/๓ แนบท้ายประกาศนี้

(๒) แม่น้ำน่าน บริเวณวัดคู้งตะเภา ท้องที่ตำบลคู้งตะเภา และตำบลท่าเสา อำเภอเมืองอุดรดิตถ์ จังหวัดอุดรดิตถ์ ตามแผนที่แสดงแนวเขตบริเวณที่กำหนด หมายเลข ๒/๓ แนบท้ายประกาศนี้

(๓) แม่น้ำน่าน บริเวณวัดหาดจิว ท้องที่ตำบลหาดจิว อำเภอเมืองอุดรดิตถ์ จังหวัดอุดรดิตถ์ ตามแผนที่แสดงแนวเขตบริเวณที่กำหนด หมายเลข ๓/๓ แนบท้ายประกาศนี้

ข้อ ๒ ประกาศนี้ให้ใช้บังคับตั้งแต่วันถัดจากวันประกาศในราชกิจจานุเบกษาเป็นต้นไป

ประกาศ ณ วันที่ ๒๗ ธันวาคม พ.ศ. ๒๕๖๗

ศิริวัฒน์ บุปผาเจริญ

ผู้ว่าราชการจังหวัดอุดรดิตถ์

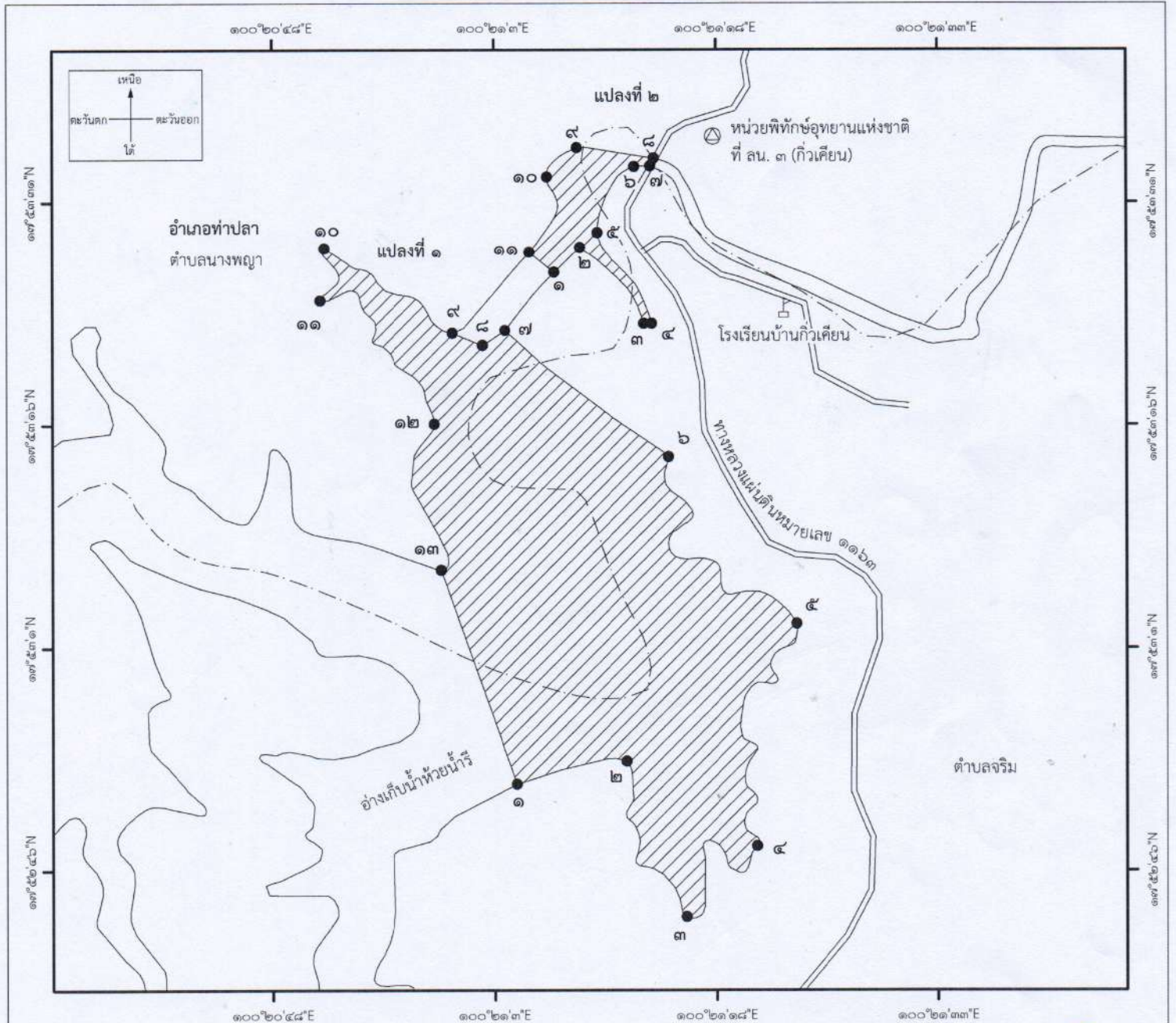
ประธานกรรมการประมงประจำจังหวัดอุดรดิตถ์

แผนที่ท้ายประกาศคณะกรรมการประมงประจำจังหวัดอุดรดิตถ์
เรื่อง กำหนดเขตพื้นที่รักษาพันธุ์สัตว์น้ำ (ฉบับที่ ๔) พ.ศ. ๒๕๖๗

มาตราส่วน ๑ : ๑๒,๐๐๐



แผนที่หมายเลข ๑/๓



เครื่องหมาย

- จุดที่กำหนด
- ▨ เขตพื้นที่รักษาพันธุ์สัตว์น้ำ
- โรงเรียน
- ⊙ สถานที่ราชการ
- ☁ แหล่งน้ำ
- == ถนน
- - - เขตตำบล

พิกัดภูมิศาสตร์

ตามเอกสารแนบ

(Handwritten signature)

(นายอนุวัติ อุพนันไชย)
ประมงจังหวัดอุดรดิตถ์

(Handwritten signature)

(นายศิริวัฒน์ บุปผาเจริญ)
ผู้ว่าราชการจังหวัดอุดรดิตถ์

ประธานกรรมการประมงประจำจังหวัดอุดรดิตถ์

พิกัดภูมิศาสตร์ แผนที่หมายเลข ๑/๓

แปลงที่ ๑

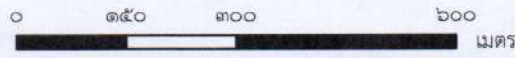
จุดที่	ละติจูดเหนือ	ลองจิจูดตะวันออก
๑	๑๗° ๕๒' ๕๒.๑๑๘"	๑๐๐° ๒๑' ๔.๘๙๒"
๒	๑๗° ๕๒' ๕๓.๖๔๘"	๑๐๐° ๒๑' ๑๒.๓๐๑"
๓	๑๗° ๕๒' ๕๓.๑๔๔"	๑๐๐° ๒๑' ๑๖.๓๒๖"
๔	๑๗° ๕๒' ๕๗.๙๐๓"	๑๐๐° ๒๑' ๒๑.๑๐๗"
๕	๑๗° ๕๓' ๒.๘๘๖"	๑๐๐° ๒๑' ๒๓.๗๙๖"
๖	๑๗° ๕๓' ๑๔.๑๓๖"	๑๐๐° ๒๑' ๑๕.๑๔๔"
๗	๑๗° ๕๓' ๒๒.๖๔๖"	๑๐๐° ๒๑' ๔.๑๐๐"
๘	๑๗° ๕๓' ๒๑.๖๓๖"	๑๐๐° ๒๑' ๒.๕๗๙"
๙	๑๗° ๕๓' ๒๒.๔๕๔"	๑๐๐° ๒๑' ๐.๕๓๖"
๑๐	๑๗° ๕๓' ๒๘.๑๘๐"	๑๐๐° ๒๐' ๕๑.๙๐๐"
๑๑	๑๗° ๕๓' ๒๔.๖๕๕"	๑๐๐° ๒๐' ๕๑.๖๑๔"
๑๒	๑๗° ๕๓' ๑๖.๓๕๐"	๑๐๐° ๒๐' ๕๙.๓๐๔"
๑๓	๑๗° ๕๓' ๖.๕๑๔"	๑๐๐° ๒๐' ๕๙.๗๖๓"

แปลงที่ ๒

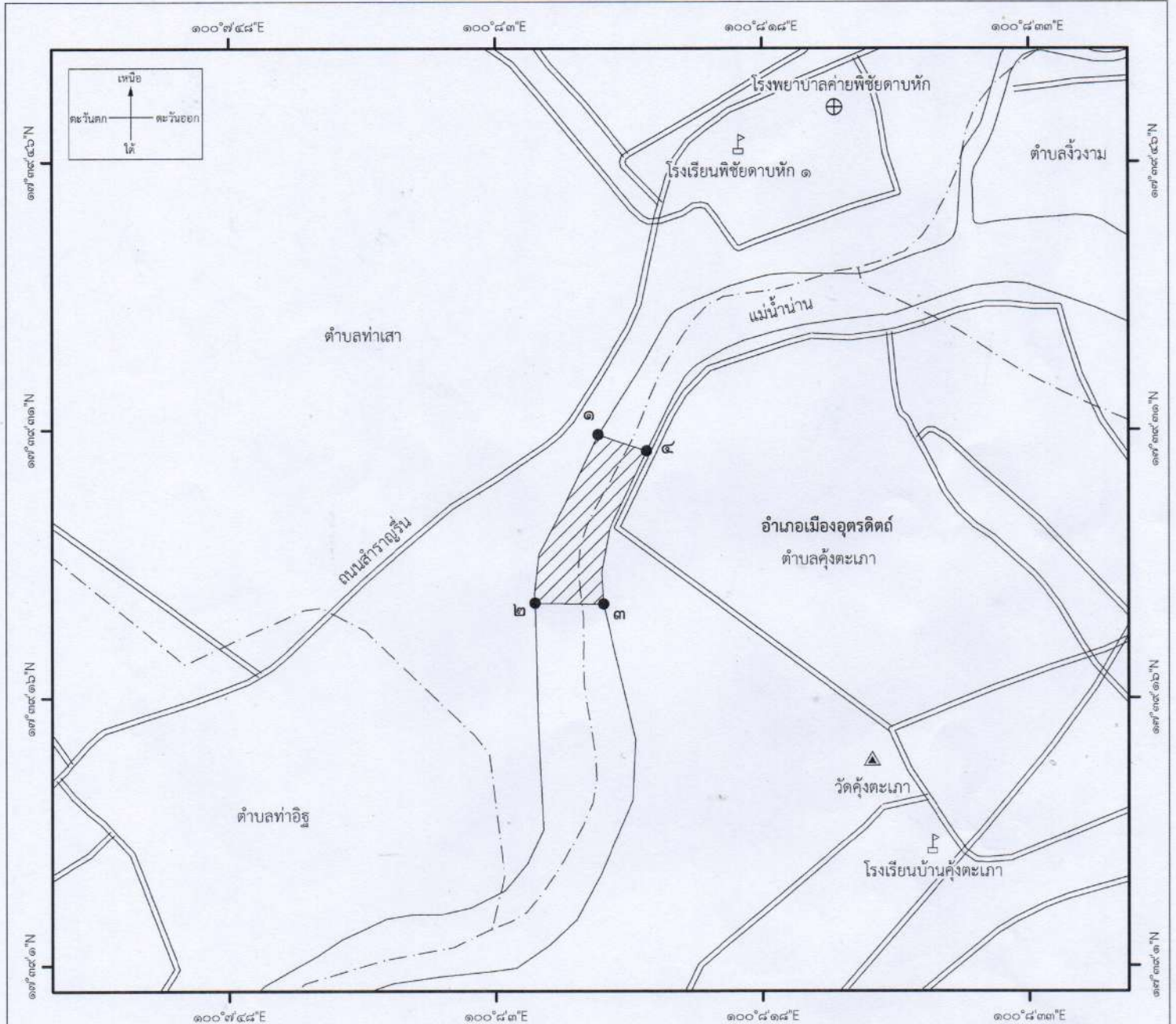
จุดที่	ละติจูดเหนือ	ลองจิจูดตะวันออก
๑	๑๗° ๕๓' ๒๖.๕๖๔"	๑๐๐° ๒๑' ๗.๔๒๙"
๒	๑๗° ๕๓' ๒๘.๒๕๒"	๑๐๐° ๒๑' ๙.๑๗๖"
๓	๑๗° ๕๓' ๒๓.๐๘๙"	๑๐๐° ๒๑' ๑๓.๔๙๓"
๔	๑๗° ๕๓' ๒๓.๐๘๙"	๑๐๐° ๒๑' ๑๔.๐๓๓"
๕	๑๗° ๕๓' ๒๙.๒๒๖"	๑๐๐° ๒๑' ๑๐.๓๔๖"
๖	๑๗° ๕๓' ๓๓.๖๘๐"	๑๐๐° ๒๑' ๑๒.๘๖๓"
๗	๑๗° ๕๓' ๓๓.๗๑๓"	๑๐๐° ๒๑' ๑๓.๙๓๒"
๘	๑๗° ๕๓' ๓๔.๒๕๐"	๑๐๐° ๒๑' ๑๔.๑๘๖"
๙	๑๗° ๕๓' ๓๔.๙๖๒"	๑๐๐° ๒๑' ๘.๙๖๘"
๑๐	๑๗° ๕๓' ๓๒.๙๘๗"	๑๐๐° ๒๑' ๖.๙๕๕"
๑๑	๑๗° ๕๓' ๒๗.๙๓๘"	๑๐๐° ๒๑' ๕.๗๔๖"

แผนที่ท้ายประกาศคณะกรรมการประมงประจำจังหวัดอุดรดิตถ์
เรื่อง กำหนดเขตพื้นที่รักษาพันธุ์สัตว์น้ำ (ฉบับที่ ๔) พ.ศ. ๒๕๖๗

มาตราส่วน ๑ : ๑๐,๐๐๐



แผนที่หมายเลข ๒/๓



เครื่องหมาย

- จุดที่กำหนด
- ▨ เขตพื้นที่รักษาพันธุ์สัตว์น้ำ
- โรงเรียน
- ▲ วัด
- ⊕ โรงพยาบาล
- ~ แม่น้ำ
- ถนน
- - - เขตตำบล

พิกัดภูมิศาสตร์

จุดที่	ละติจูดเหนือ	ลองจิจูดตะวันออก
๑	๑๗° ๓๙' ๓๐.๘๘๕"	๑๐๐° ๘' ๙.๑๒๑"
๒	๑๗° ๓๙' ๒๑.๕๖๘"	๑๐๐° ๘' ๕.๕๘๒"
๓	๑๗° ๓๙' ๒๑.๕๒๕"	๑๐๐° ๘' ๙.๔๑๓"
๔	๑๗° ๓๙' ๓๐.๐๘๕"	๑๐๐° ๘' ๑๑.๘๓๙"

(Signature)
นายอนุวัติ อุบนันไชย
ประมงจังหวัดอุดรดิตถ์

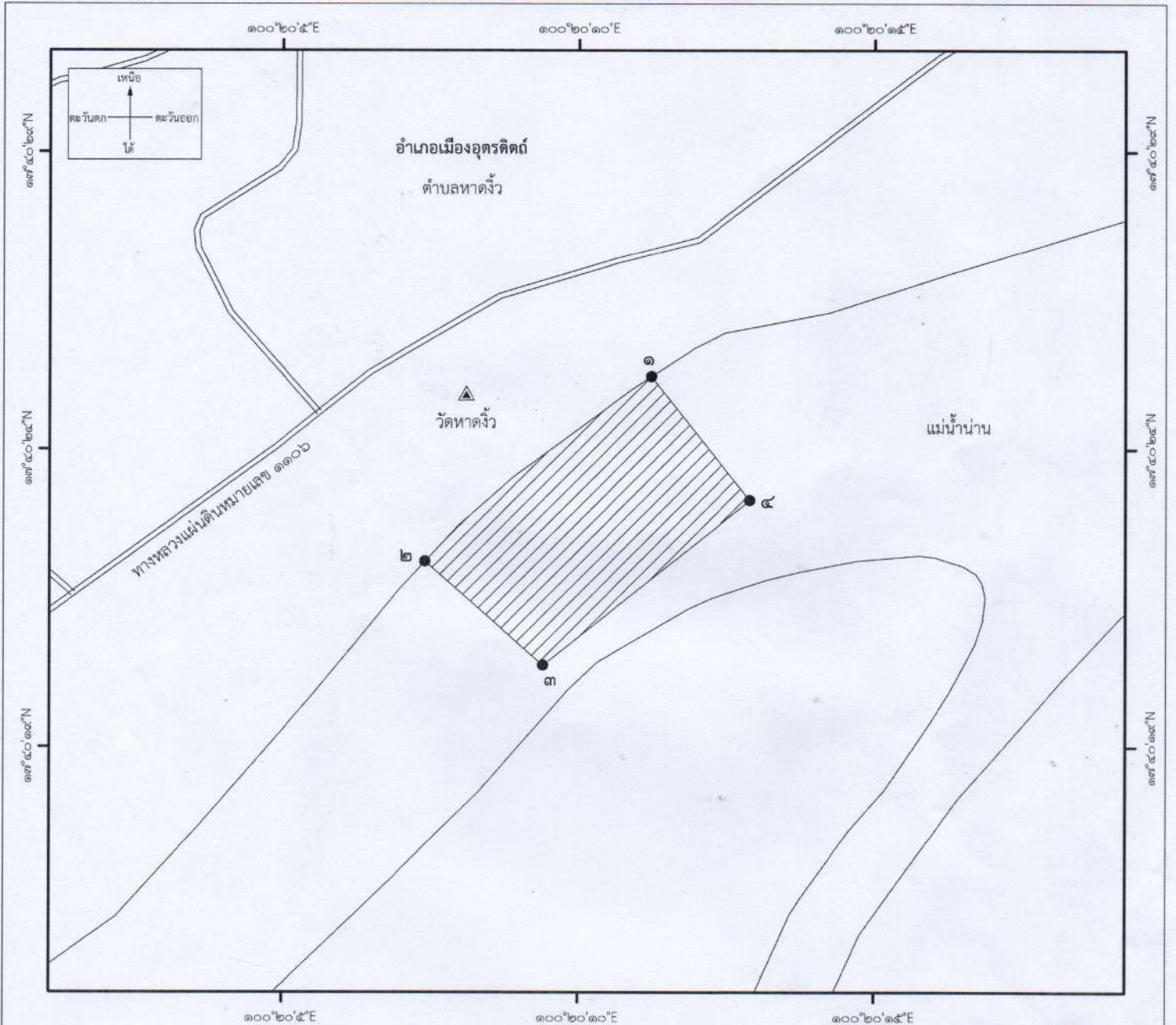
(Signature)
นายศิริวัฒน์ บุปผาเจริญ
ผู้ว่าราชการจังหวัดอุดรดิตถ์
ประธานกรรมการประมงประจำจังหวัดอุดรดิตถ์

แผนที่ท้ายประกาศคณะกรรมการประมงประจำจังหวัดอุดรดิตถ์
เรื่อง กำหนดเขตพื้นที่รักษาพันธุ์สัตว์น้ำ (ฉบับที่ ๔) พ.ศ. ๒๕๖๗

มาตราส่วน ๑ : ๓,๐๐๐



แผนที่หมายเลข ๓/๓



เครื่องหมาย

- จุดที่กำหนด
- ▨ เขตพื้นที่รักษาพันธุ์สัตว์น้ำ
- ▲ วัด
- ~ แม่น้ำ
- == ถนน

พิกัดภูมิศาสตร์

จุดที่	ละติจูดเหนือ	ลองจิจูดตะวันออก
๑	๑๗° ๔๐' ๒๕.๐๙๕"	๑๐๐° ๒๐' ๑๑.๓๒๐"
๒	๑๗° ๔๐' ๒๑.๙๘๖"	๑๐๐° ๒๐' ๗.๕๐๔"
๓	๑๗° ๔๐' ๒๐.๒๔๔"	๑๐๐° ๒๐' ๙.๔๙๒"
๔	๑๗° ๔๐' ๒๓.๐๑๖"	๑๐๐° ๒๐' ๑๒.๙๘๕"

(Handwritten signature)

(นายอนูวัติ อุปนนไชย)
ประมงจังหวัดอุดรดิตถ์

(Handwritten signature)

(นายศิริวัฒน์ บุปผาเจริญ)
ผู้ว่าราชการจังหวัดอุดรดิตถ์

ประธานกรรมการประมงประจำจังหวัดอุดรดิตถ์