

ประกาศกรมป่าไม้

เรื่อง จัดตั้งป่าชุมชนบ้านคลองมิตรสัมพันธ์
ท้องที่ตำบลหนองหว้า อำเภอเขาฉกรรจ์ จังหวัดสระแก้ว

ด้วยชุมชนบ้านคลองมิตรสัมพันธ์ หมู่ที่ ๑๕ ตำบลหนองหว้า อำเภอเขาฉกรรจ์ จังหวัดสระแก้ว ได้ยื่นขอจัดตั้งป่าชุมชนบ้านคลองมิตรสัมพันธ์ และคณะกรรมการป่าชุมชนประจำจังหวัดสระแก้ว ได้มีมติที่ประชุม ครั้งที่ ๑/๒๕๖๕ เมื่อวันที่ ๘ กันยายน ๒๕๖๕ อนุมัติแผนจัดการป่าชุมชนและให้จัดตั้งป่าชุมชนบ้านคลองมิตรสัมพันธ์ได้

กรมป่าไม้พิจารณาแล้ว เพื่อเป็นการส่งเสริมให้ชุมชนได้ร่วมกับรัฐในการอนุรักษ์ ฟื้นฟู จัดการ บำรุงรักษา ตลอดจนใช้ประโยชน์จากทรัพยากรธรรมชาติ สิ่งแวดล้อม และเพื่อให้เกิดความหลากหลายทางชีวภาพอย่างสมดุลและยั่งยืนในรูปแบบของป่าชุมชน อาศัยอำนาจตามความในมาตรา ๔๐ แห่งพระราชบัญญัติป่าชุมชน พ.ศ. ๒๕๖๒ จึงให้จัดตั้งป่าชุมชนบ้านคลองมิตรสัมพันธ์ ในเขตป่าสงวนแห่งชาติป่าห้วยไคร้ ตำบลหนองหว้า อำเภอเขาฉกรรจ์ จังหวัดสระแก้ว เนื้อที่ประมาณ ๓๐๖-๓-๘๔ ไร่ ทั้งนี้ แนวเขตป่าชุมชนเป็นไปตามแผนที่ท้ายประกาศนี้

ทั้งนี้ ตั้งแต่วันที่ประกาศในราชกิจจานุเบกษาเป็นต้นไป

ประกาศ ณ วันที่ ๑๕ มกราคม พ.ศ. ๒๕๖๘

บรรณรักษ์ เสริมทอง

รองอธิบดี ปฏิบัติราชการแทน

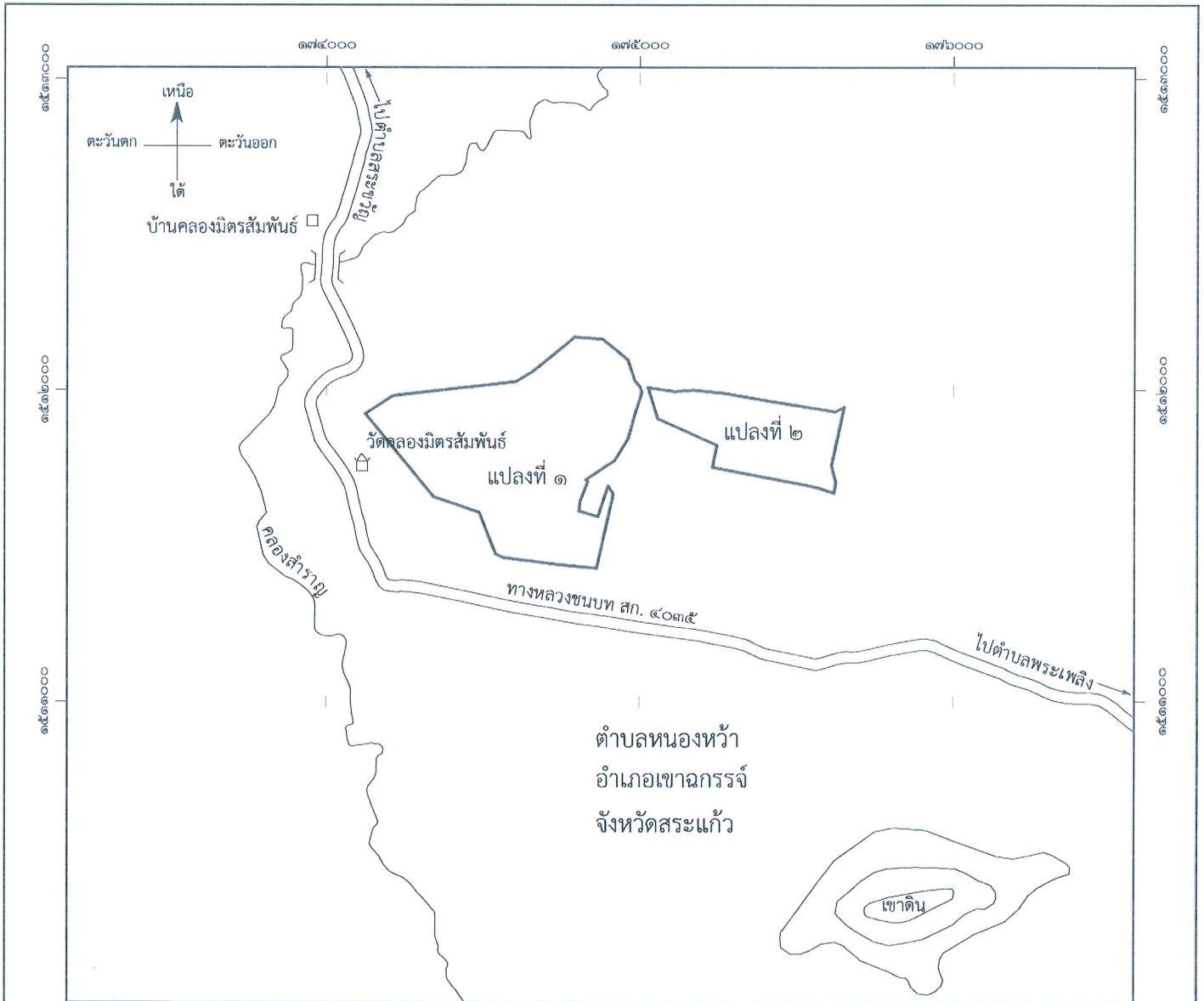
อธิบดีกรมป่าไม้

แผนที่แสดงแนวเขตป่าชุมชน
 แนวท่ายประกาศกรมป่าไม้ เรื่อง จัดตั้งป่าชุมชนบ้านคลองมิตรสัมพันธ์
 ที่ตั้งตำบลหนองหว้า อำเภอเขาฉกรรจ์ จังหวัดสระแก้ว

เนื้อที่ป่าชุมชนประมาณ ๓๐๖ ไร่ ๓ งาน ๘๔ ตารางวา

มาตราส่วน ๑ : ๒๐,๐๐๐

เมตร ๒๐๐ ๐ ๐.๒ ๐.๔ ๐.๖ ๐.๘ ๑ กิโลเมตร



เครื่องหมาย

- แนวเขตป่าชุมชน
- ทางหลวง ถนน ซอย
- สะพาน
- แม่น้ำ คลอง ห้วย
- ภูเขา ควน เนิน
- หมู่บ้าน บ้าน
- วัด ศาสนสถาน

(นายเสกสรร กวณะปานิก)
 ผู้อำนวยการสำนักจัดการป่าชุมชน

(นายบรรณรักษ์ เสริมทอง)
 รองอธิบดี ปฏิบัติราชการแทนอธิบดีกรมป่าไม้