

## ประกาศกระทรวงมหาดไทย

เรื่อง เปลี่ยนแปลงฐานะเทศบาลตำบลเวียงสระ อำเภอเวียงสระ จังหวัดสุราษฎร์ธานี  
เป็นเทศบาลเมืองเวียงสระ

โดยที่เทศบาลตำบลเวียงสระ อำเภอเวียงสระ จังหวัดสุราษฎร์ธานี เห็นว่ามีราษฎรตั้งแต่  
หนึ่งหมื่นคนขึ้นไป ทั้งมีรายได้พอควรแก่การที่จะปฏิบัติหน้าที่อันต้องทำตามที่กำหนดไว้ในพระราชบัญญัติ  
เทศบาล พ.ศ. ๒๔๙๖ และได้สำรวจเจตนาของประชาชนในท้องถิ่นแล้วมีความประสงค์จะเปลี่ยนแปลงฐานะ  
เป็นเทศบาลเมือง เพื่อประโยชน์ในการจัดทำบริการสาธารณะให้แก่ประชาชน ซึ่งกระทรวงมหาดไทย  
พิจารณาข้อมูลดังกล่าวแล้วเห็นว่า เทศบาลตำบลเวียงสระ เข้าเงื่อนไขหลักเกณฑ์ตามมาตรา ๑๐  
แห่งพระราชบัญญัติเทศบาล พ.ศ. ๒๔๙๖ ซึ่งแก้ไขเพิ่มเติมโดยพระราชบัญญัติเทศบาล (ฉบับที่ ๑๒)  
พ.ศ. ๒๕๔๖ ตามที่กฎหมายกำหนดแล้ว สมควรให้เปลี่ยนแปลงฐานะเป็นเทศบาลเมือง

อาศัยอำนาจตามความในมาตรา ๑๐ และมาตรา ๑๓ แห่งพระราชบัญญัติเทศบาล  
พ.ศ. ๒๔๙๖ ซึ่งแก้ไขเพิ่มเติมโดยพระราชบัญญัติเทศบาล (ฉบับที่ ๑๒) พ.ศ. ๒๕๔๖ รัฐมนตรีว่าการ  
กระทรวงมหาดไทย จึงประกาศเปลี่ยนแปลงฐานะเทศบาลตำบลเวียงสระ เป็นเทศบาลเมืองเวียงสระ

ให้เทศบาลตำบลที่ได้เปลี่ยนแปลงฐานะเป็นเทศบาลเมืองตามประกาศนี้มีแนวเขตตามคำบรรยาย  
แนวเขตและแผนที่ท้ายประกาศกระทรวงมหาดไทย และให้พื้นที่สภาพแห่งการเป็นเทศบาลตำบล นับแต่วันที่  
ได้ถูกเปลี่ยนแปลงฐานะเป็นเทศบาลเมืองเป็นต้นไป บรรดาทรัพย์สิน หนี้ สิทธิ และสิทธิเรียกร้อง  
ของเทศบาลตำบลให้ออนไปเป็นของเทศบาลเมืองที่เปลี่ยนแปลงฐานะในขณะเดียวกันนั้น และบรรดา  
เทศบัญญัติที่ได้ใช้บังคับอยู่ก่อนแล้วให้ใช้บังคับต่อไป

ทั้งนี้ ตั้งแต่วันที่ ๒๘ มีนาคม พ.ศ. ๒๕๖๘ เป็นต้นไป

ประกาศ ณ วันที่ ๒๑ กุมภาพันธ์ พ.ศ. ๒๕๖๘

อนุทิน ชาญวีรกูล

รัฐมนตรีว่าการกระทรวงมหาดไทย

คำบรรยายแนวเขต  
เทศบาลเมืองเวียงสระ อำเภอเวียงสระ จังหวัดสุราษฎร์ธานี  
ท้ายประกาศกระทรวงมหาดไทย  
เรื่อง เปลี่ยนแปลงฐานะเทศบาลตำบลเวียงสระ อำเภอเวียงสระ จังหวัดสุราษฎร์ธานี  
เป็นเทศบาลเมืองเวียงสระ  
ลงวันที่ ๒๑ เดือน กุมภาพันธ์ พ.ศ. ๒๕๖๘

ให้กำหนดเขตเทศบาลเมืองเวียงสระ ไว้ดังนี้

หลักเขตที่ ๑ ตั้งอยู่ตรงเส้นแบ่งเขตเทศบาลเมืองเวียงสระกับเทศบาลตำบลเมืองเวียง ห่างจากศูนย์กลางถนนวิภาวดีรังสิต ๔๗ (ถนนไปวัดเวียงสระ) ไปทางทิศเหนือ ประมาณ ๗๐ เมตร บริเวณพิกัด NK ๓๗๔๕๔๗

**ด้านเหนือ**

จากหลักเขตที่ ๑ เป็นเส้นตรงไปทางทิศตะวันออกเฉียงเหนือ จนถึงหลักเขตที่ ๒ ซึ่งตั้งอยู่กึ่งกลางทางหลวงแผ่นดินหมายเลข ๔๐๑๕ (ดอนบ้านล้อม - ฉวาง) ห่างจากศูนย์กลางถนนสมเด็จพระยุพราช (ถนนสุขาภิบาล ๕,๖) ไปทางทิศเหนือ ประมาณ ๑๕๐ เมตร รวมระยะทางประมาณ ๔,๘๐๐ เมตร บริเวณพิกัด NK ๔๒๒๕๕๐

**ด้านตะวันออก**

จากหลักเขตที่ ๒ เป็นเส้นไปทางทิศใต้ ตามแนวกึ่งกลางถนนทางหลวงแผ่นดินหมายเลข ๔๐๑๕ (ดอนบ้านล้อม - ฉวาง) ตามแนวเขตเทศบาลตำบลบ้านล้อม อำเภอเวียงสระ จังหวัดสุราษฎร์ธานี จนถึงหลักเขตที่ ๓ ซึ่งตั้งอยู่ตรงจุดหัวสะพานริมคลองตาลฝั่งทิศใต้กึ่งกลางทางหลวงแผ่นดินหมายเลข ๔๐๑๕ (ดอนบ้านล้อม - ฉวาง) รวมระยะทางประมาณ ๔๐๐ เมตร บริเวณพิกัด NK ๔๒๓๕๕๖

**ด้านใต้**

จากหลักเขตที่ ๓ เลียบตามแนวคลองตาลฝั่งทิศใต้ตามแนวเขตเทศบาลตำบลบ้านล้อม อำเภอเวียงสระ จังหวัดสุราษฎร์ธานี จนถึงหลักเขตที่ ๔ ซึ่งตั้งอยู่ตรงจุดกึ่งกลางหัวสะพานริมคลองตาลฝั่งใต้ ตัดกับถนนวิภาวดีรังสิต ๑๘ (ซอยอินทนิล) รวมระยะทางประมาณ ๓,๐๐๐ เมตร บริเวณพิกัด NK ๓๙๖๕๓๔

จากหลักเขตที่ ๔ เป็นเส้นตรงไปทางทิศตะวันตก จนถึงหลักเขตที่ ๕ ซึ่งตั้งอยู่ตรงเส้นแบ่งเขตตำบลเวียงสระ อำเภอเวียงสระ จังหวัดสุราษฎร์ธานี กับตำบลทุ่งหลวง อำเภอเวียงสระ จังหวัดสุราษฎร์ธานี ห่างจากศูนย์กลางทางหลวงแผ่นดินหมายเลข ๔๐๐๙ (บ้านล้อม - พระแสง) ไปทางทิศตะวันออก ประมาณ ๔๐๐ เมตร รวมระยะทางประมาณ ๑,๙๐๐ เมตร บริเวณพิกัด NK ๓๗๗๕๓๒

**ด้านตะวันตก**

จากหลักเขตที่ ๕ เป็นเส้นตรงไปทางทิศเหนือ ตามเส้นแบ่งเขตเทศบาลเมืองเวียงสระ อำเภอเวียงสระ จังหวัดสุราษฎร์ธานี กับเทศบาลตำบลเมืองเวียง อำเภอเวียงสระ จังหวัดสุราษฎร์ธานี บรรจบกับหลักเขตที่ ๑ รวมระยะทางประมาณ ๑,๕๐๐ เมตร บริเวณพิกัด NK ๓๗๔๕๔๗

ดังปรากฏในแผนที่ท้ายประกาศกระทรวงมหาดไทยฉบับนี้

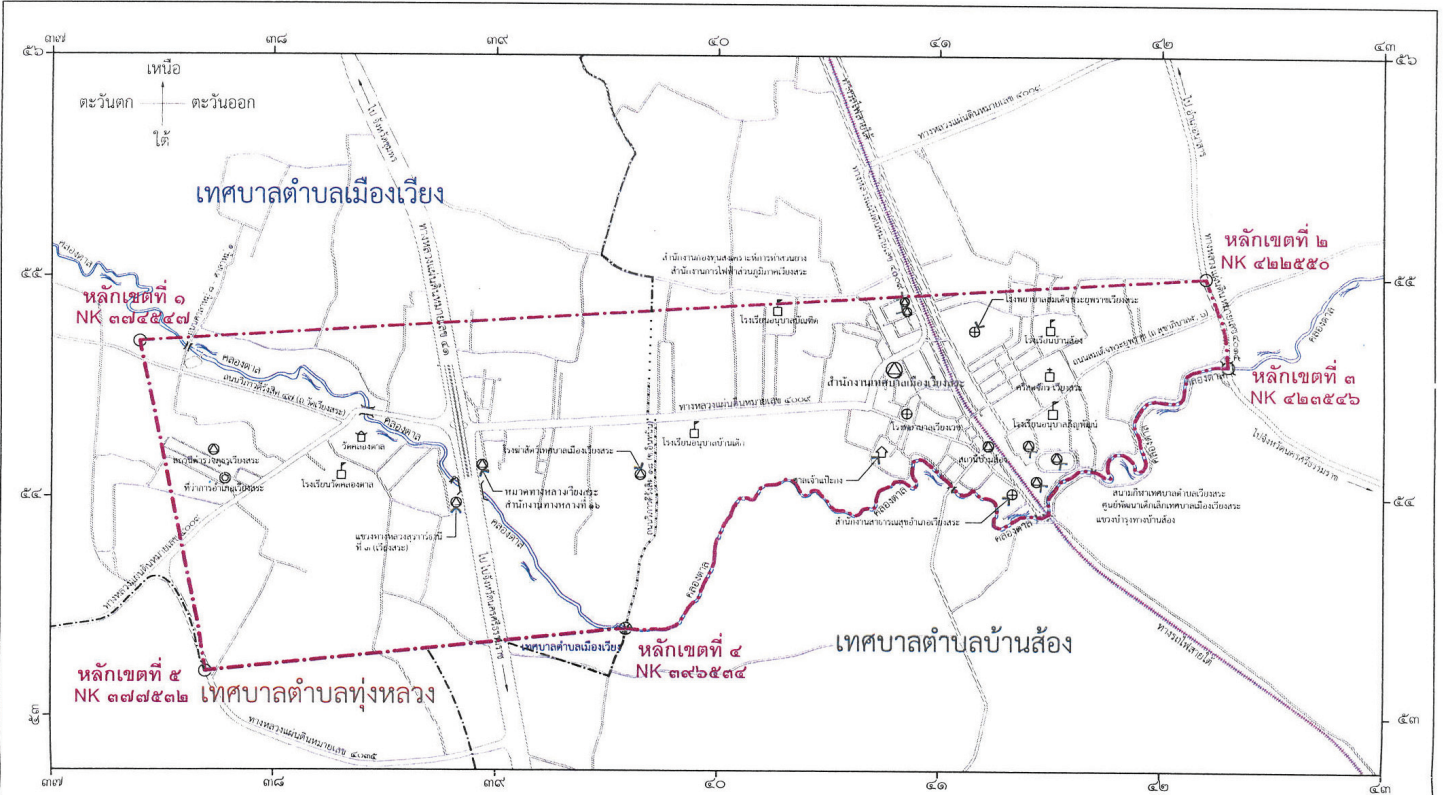
ตามเส้นแนวเขตที่กล่าวไว้ในประกาศนี้ ให้มีหลักย่อยปักไว้เพื่อแสดงแนวเขตตามสมควร

แผนที่ท้ายประกาศกระทรวงมหาดไทย

เรื่อง เปลี่ยนแปลงฐานะเทศบาลตำบลเวียงสระ อำเภอเวียงสระ จังหวัดสุราษฎร์ธานี เป็นเทศบาลเมืองเวียงสระ

ลงวันที่ ๒๑ เดือน กุมภาพันธ์ พ.ศ. ๒๕๖๘

มาตราส่วน ๑ : ๕๐,๐๐๐  
๐.๕ ๑ ๒ กิโลเมตร



เครื่องหมาย

- เขตเทศบาล
- เขตอำเภอ
- เขตตำบล
- ทางหลวง ถนน ซอย
- ทางรถไฟ
- สะพาน
- แม่น้ำ คลอง ห้วย
- ที่ว่าการอำเภอ
- สถานที่ราชการ
- โรงพยาบาล สถานีอนามัย
- มหาวิทยาลัย วิทยาลัย โรงเรียน
- วัด ศาสนสถาน
- โบสถ์คริสต์ศาสนา

รับรองเขตเทศบาลเมืองเวียงสระ  
ฝ่ายจัดทำแผนที่เขตเทศบาลเมืองเวียงสระท้ายประกาศกระทรวงมหาดไทย

ลงชื่อ (นายธรรมรงค์ อูปปลา)  
ผู้อำนวยการกองช่าง

ลงชื่อ (นายสุพันธ์ บุปผา)  
ปลัดเทศบาลตำบลเวียงสระ

ลงชื่อ (นายจรูญศักดิ์ คำปรีชา)  
นายกเทศมนตรีตำบลเวียงสระ

ได้ตรวจสอบแนวเขตแล้วรับรองว่าถูกต้อง  
องค์ประกอบครื่องส่วนท้องถิ่นข้างเคียง

ลงชื่อ (นายเจริญศักดิ์ วงศ์สุวรรณ)  
นายกอำเภอเวียงสระ

ลงชื่อ (นายคณงศ์ศิลป์ ชิตกรกุล)  
นายกเทศมนตรีตำบลบ้านส้อง

ลงชื่อ (นายสมศักดิ์ นวลแก้ว)  
นายกเทศมนตรีตำบลทุ่งหลวง

ลงชื่อ (นายศุภกรักษ์ ติวตั้ง)  
นายกเทศมนตรีตำบลเมืองเวียง