

ประกาศผู้อำนวยการทางหลวงแผ่นดิน

เรื่อง การปิดการจราจรบนทางหลวงแผ่นดินหมายเลข ๓๕

ตอน ดาวคะนอง - วังมะนาว (ถนนพระราม ๒)

เพื่อให้เกิดความปลอดภัยแก่ประชาชนผู้ใช้ทางหลวง การบริหารการจราจรบนทางหลวง และประโยชน์แก่งานทาง อาศัยอำนาจตามความในมาตรา ๒๘ แห่งพระราชบัญญัติทางหลวง พ.ศ. ๒๕๓๕ และแก้ไขเพิ่มเติมพระราชบัญญัติทางหลวง (ฉบับที่ ๒) พ.ศ. ๒๕๕๙ ผู้อำนวยการทางหลวงแผ่นดิน ประกาศปิดการจราจรชั่วคราวบนทางหลวงแผ่นดินหมายเลข ๓๕ ตอน ดาวคะนอง - วังมะนาว (ถนนพระราม ๒) ในช่องทางหลักทั้งซ้ายทางและขวาทาง ตั้งแต่บริเวณ กม.๑๘+๑๐๐ - กม.๓๗+๘๕๐ (มหาชัยเมืองใหม่ - บ้านแพ้ว) ในช่วงเวลา ๑๙.๐๐ น. - ๐๕.๓๐ น. ของทุกวัน นับตั้งแต่วันที่ออกประกาศ เป็นต้นไป

ในการดำเนินการปิดทางจราจรดังกล่าว ได้จัดให้มีการควบคุมและบริหารการจราจรตามรายละเอียดแนบท้ายประกาศนี้

ประกาศ ณ วันที่ ๖ มีนาคม พ.ศ. ๒๕๖๘

ศุภโชค มีอำพล

ผู้อำนวยการสำนักงานทางหลวงที่ ๑๓

ผู้รับมอบอำนาจจาก

ผู้อำนวยการทางหลวงแผ่นดิน



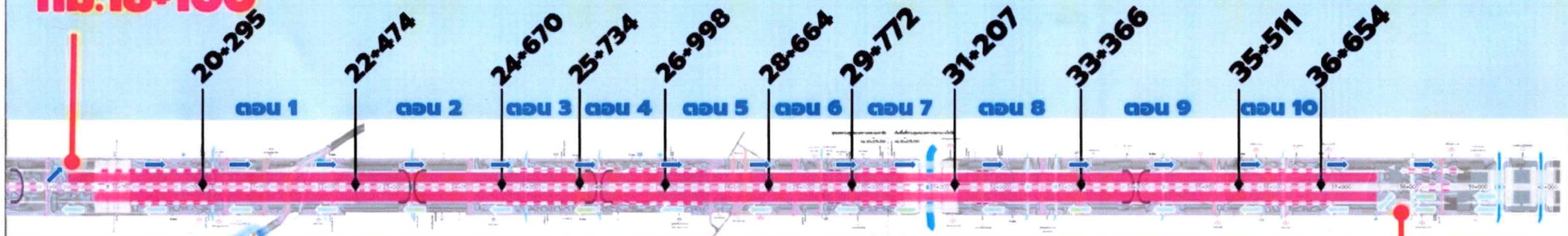
โครงการก่อสร้างทางหลวงพิเศษหมายเลข 82สายทางยกระดับบางขุนเทียน - บ้านแพ้ว

ช่วง เอกชัย - บ้านแพ้ว ตอน 1 -10

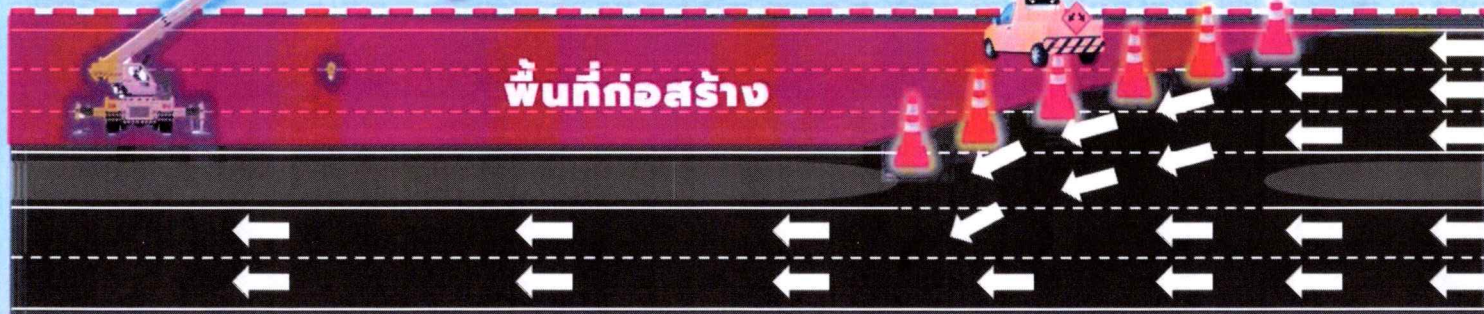
แผนการบริหารจราจร ปิดทางหลักช่วงเวลา 19.00 - 05.00 น.

**จุดเริ่มปิดทางหลัก
ขาออกกรุงเทพฯ
กม.18+100**

ไปเพชรบุรี



รูปแบบการเบี่ยงจราจร



**จุดเริ่มปิดทางหลัก
ขาเข้ากรุงเทพฯ
กม.37+850**

ไปกรุงเทพฯ

