

## ประกาศคณะกรรมการนโยบายเขตพัฒนาพิเศษภาคตะวันออก

เรื่อง การจัดตั้งเขตส่งเสริมเศรษฐกิจพิเศษ : ศูนย์ธุรกิจออีซีและเมืองใหม่น่าอยู่อัจฉริยะ

ตามที่พระราชบัญญัติเขตพัฒนาพิเศษภาคตะวันออก พ.ศ. ๒๕๖๑ มาตรา ๓๙ วรรคหนึ่ง และมาตรา ๔๐ วรรคหนึ่ง บัญญัติให้คณะกรรมการนโยบายเขตพัฒนาพิเศษภาคตะวันออกมีหน้าที่และอำนาจในการกำหนดให้พื้นที่ใดในเขตพัฒนาพิเศษภาคตะวันออกเป็นเขตส่งเสริมเศรษฐกิจพิเศษ เพื่อวัตถุประสงค์ในการพัฒนาและส่งเสริมอุตสาหกรรมเป้าหมายพิเศษด้านใดด้านหนึ่งหรือหลายด้าน หรือเพื่อส่งเสริมให้เกิดกิจการที่เกี่ยวข้องหรือเป็นประโยชน์ต่อการพัฒนาและส่งเสริมอุตสาหกรรมเป้าหมายพิเศษ และเพื่อให้เกิดการถ่ายทอดความรู้ความเชี่ยวชาญจากผู้ประกอบกิจการในเขตส่งเสริมเศรษฐกิจพิเศษ สถาบันการศึกษาหรือสถาบันวิจัยที่มีศักยภาพสูงด้วย นั้น

เพื่อให้การดำเนินการดังกล่าวเป็นไปอย่างชัดเจนอันจะเป็นประโยชน์ต่อการพัฒนาเขตพัฒนาพิเศษภาคตะวันออกให้มีประสิทธิภาพยิ่งขึ้น อาศัยอำนาจตามความในมาตรา ๑๑ วรรคหนึ่ง (๔) และมาตรา ๔๒ แห่งพระราชบัญญัติเขตพัฒนาพิเศษภาคตะวันออก พ.ศ. ๒๕๖๑ ประกอบกับมติคณะกรรมการนโยบายเขตพัฒนาพิเศษภาคตะวันออก ในการประชุมครั้งที่ ๔/๒๕๖๖ เมื่อวันที่ ๒๖ ธันวาคม พ.ศ. ๒๕๖๖ คณะกรรมการนโยบายเขตพัฒนาพิเศษภาคตะวันออกมีมติเห็นชอบการประกาศจัดตั้งเขตส่งเสริมเศรษฐกิจพิเศษ ดังต่อไปนี้

ข้อ ๑ ชื่อของเขตส่งเสริมเศรษฐกิจพิเศษ

เขตส่งเสริมเศรษฐกิจพิเศษ : ศูนย์ธุรกิจออีซีและเมืองใหม่น่าอยู่อัจฉริยะ

ข้อ ๒ วัตถุประสงค์ของเขตส่งเสริมเศรษฐกิจพิเศษ

เพื่อรองรับการทำธุรกิจที่สนับสนุนการลงทุนในกิจการที่เกี่ยวข้อง หรือเป็นประโยชน์ต่อการพัฒนาอุตสาหกรรมเป้าหมายพิเศษ ดังต่อไปนี้

(๑) เพื่อส่งเสริมและพัฒนาอุตสาหกรรมเป้าหมายพิเศษ ได้แก่ อุตสาหกรรมการท่องเที่ยว กลุ่มรายได้ดีและการท่องเที่ยวเชิงสุขภาพ อุตสาหกรรมการแปรรูปอาหาร อุตสาหกรรมการบินและโลจิสติกส์ อุตสาหกรรมดิจิทัล อุตสาหกรรมการแพทย์และสุขภาพครบวงจร และอุตสาหกรรมการพัฒนาบุคลากรและการศึกษา

(๒) เพื่อส่งเสริมและพัฒนาศูนย์สำนักงานใหญ่ภูมิภาคและศูนย์ราชการสำคัญ ศูนย์บริการทางการเงิน ศูนย์การแพทย์แม่นยำและการแพทย์เพื่ออนาคต ศูนย์การศึกษา วิจัย พัฒนาระดับนานาชาติ ศูนย์ธุรกิจเฉพาะด้าน และบริการอื่น ๆ เพื่อรองรับการลงทุนอุตสาหกรรมเป้าหมายพิเศษ ตลอดจนรองรับการขยายตัวของกิจกรรมทางเศรษฐกิจ และการประกอบการที่มีศักยภาพสูง สอดคล้องกับหลักการพัฒนาอย่างยั่งยืน

(๓) เพื่อส่งเสริมและพัฒนากิจการพาณิชย์กรรมและที่อยู่อาศัยของคนทุกกลุ่ม และเป็นเมืองน่าอยู่อัจฉริยะ

(๔) เพื่อส่งเสริมและพัฒนากิจการที่เกี่ยวข้องหรือเป็นประโยชน์ต่อการพัฒนาและส่งเสริมอุตสาหกรรมเป้าหมายพิเศษตามที่กำหนดในประกาศนี้ หรือเพื่อให้เกิดการถ่ายทอดความรู้ความเชี่ยวชาญจากผู้ประกอบกิจการในเขตส่งเสริมเศรษฐกิจพิเศษ สถาบันการศึกษาหรือสถาบันวิจัยที่มีศักยภาพสูง

ข้อ ๓ บริเวณของเขตส่งเสริมเศรษฐกิจพิเศษ

ตั้งอยู่บริเวณตำบลห้วยใหญ่ อำเภอบางละมุง จังหวัดชลบุรี เนื้อที่ประมาณ ๕,๗๙๕ ไร่ โดยมีแผนที่กำหนดแนวเขตตามแนบท้ายประกาศนี้

ข้อ ๔ แผนผังการใช้ประโยชน์ในที่ดินในเขตส่งเสริมเศรษฐกิจพิเศษ

แผนผังการใช้ประโยชน์ในที่ดินในเขตส่งเสริมเศรษฐกิจพิเศษ : ศูนย์ธุรกิจอีอีซีและเมืองใหม่น่าอยู่อัจฉริยะ ให้เป็นไปตามแผนผังการใช้ประโยชน์ในที่ดินท้ายประกาศนี้

ข้อ ๕ ข้อกำหนดการใช้ประโยชน์ที่ดิน หลักเกณฑ์ มาตรฐาน หรือรายละเอียดอื่นใด เพื่อส่งเสริมหรือควบคุมการใช้ประโยชน์ที่ดินภายในแนวเขตตามแผนผังการใช้ประโยชน์ในที่ดินในเขตส่งเสริมเศรษฐกิจพิเศษ : ศูนย์ธุรกิจอีอีซีและเมืองใหม่น่าอยู่อัจฉริยะ ให้เป็นไปตามที่คณะกรรมการนโยบายเขตพัฒนาพิเศษภาคตะวันออกประกาศกำหนด

ทั้งนี้ ตั้งแต่วันถัดจากวันประกาศในราชกิจจานุเบกษาเป็นต้นไป

ประกาศ ณ วันที่ ๒๘ เมษายน พ.ศ. ๒๕๖๘

จุฬา สุขมานพ

เลขาธิการคณะกรรมการนโยบายเขตพัฒนาพิเศษภาคตะวันออก

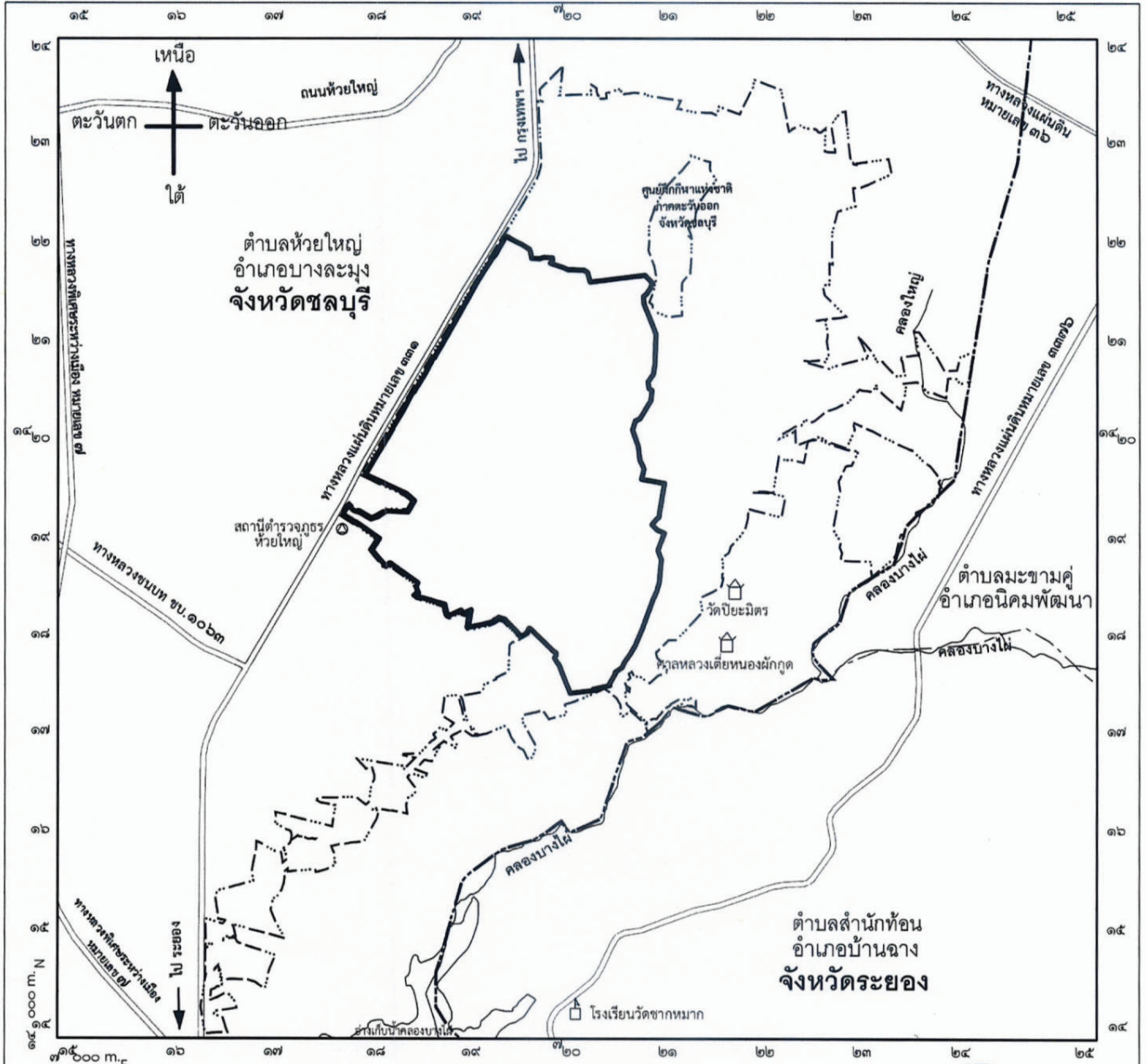
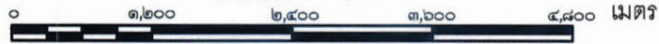
กรรมการและเลขานุการ ปฏิบัติหน้าที่แทน

ประธานกรรมการนโยบายเขตพัฒนาพิเศษภาคตะวันออก

แผนที่ท้ายประกาศคณะกรรมการนโยบายเขตพัฒนาพิเศษภาคตะวันออก  
เรื่อง การจัดตั้งเขตส่งเสริมเศรษฐกิจพิเศษ : ศูนย์ธุรกิจอู่ชีและเมืองใหม่น่าอยู่อัจฉริยะ

ตำบลห้วยใหญ่ อำเภอบางละมุง จังหวัดชลบุรี

เนื้อที่ประมาณ ๕,๓๙๕ ไร่  
มาตราส่วน ๑ : ๖๐,๐๐๐



เครื่องหมาย

- แนวเขตที่ดิน ส.ป.ก. ที่ กพอ. โดยความเห็นชอบของ กรม. ให้ สกพอ. เข้าใช้ประโยชน์
- เขตส่งเสริมเศรษฐกิจพิเศษ : ศูนย์ธุรกิจอู่ชีและเมืองใหม่น่าอยู่อัจฉริยะ
- ทางหลวง ถนน ทางสาธารณประโยชน์ ซอย
- เขตจังหวัด
- เขตอำเภอ เขตกิ่งอำเภอ

พื้นหลักฐาน WGS 84

- แม่น้ำ คลอง ห้วย
- สถานีราชการ
- วัด ศาสนสถาน
- มหาวิทยาลัย วิทยาลัย โรงเรียน

(นายวิชัย ลีเย็ก)  
ผู้อำนวยการสำนักพัฒนา  
เขตส่งเสริมเศรษฐกิจพิเศษ

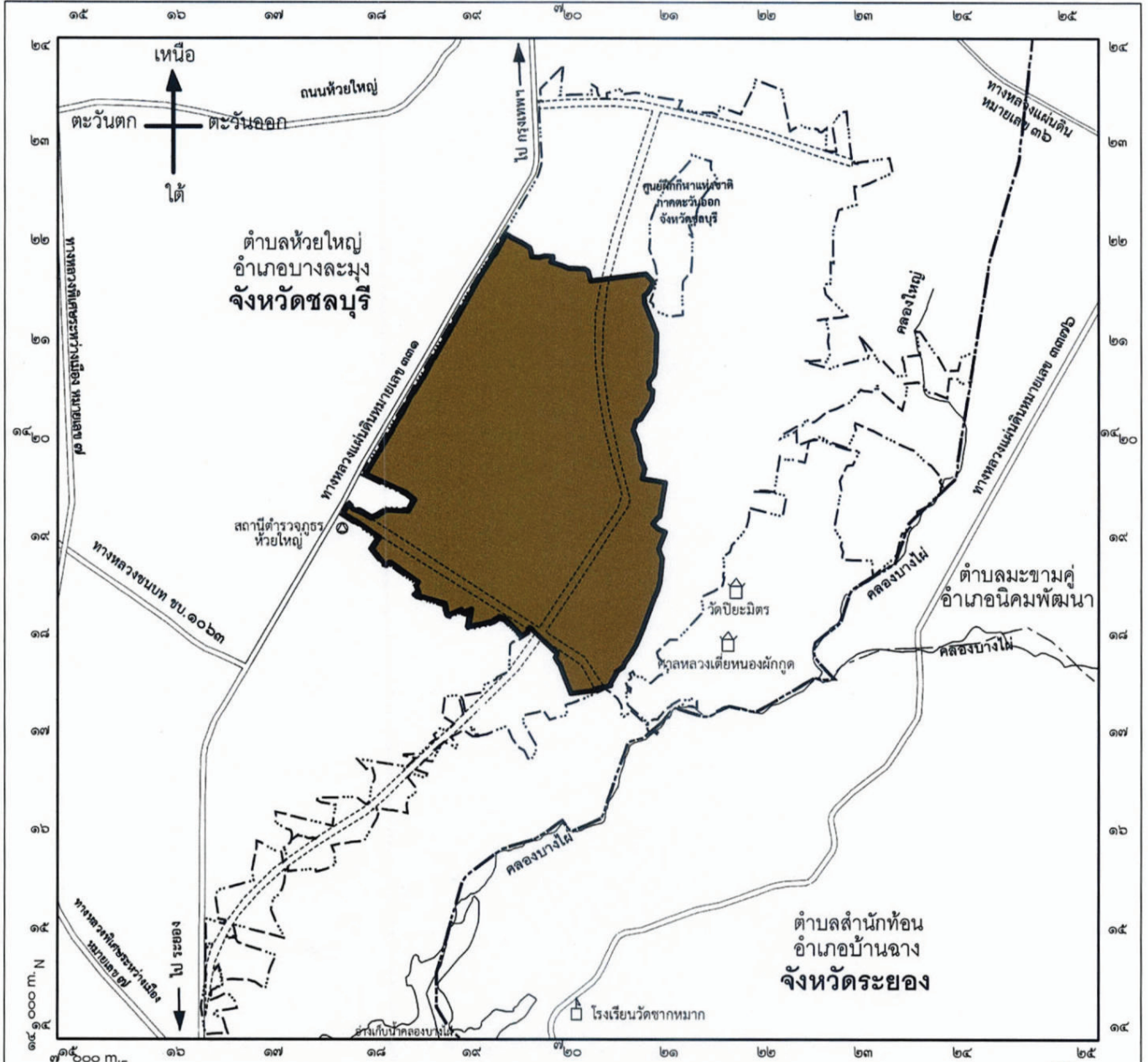
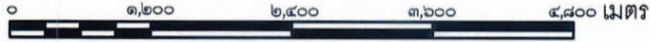
(นายจุฬา สุขมานพ)  
เลขาธิการคณะกรรมการนโยบาย  
เขตพัฒนาพิเศษภาคตะวันออก



แผนผังการใช้ประโยชน์ที่ดินในเขตส่งเสริมเศรษฐกิจพิเศษ  
 ท้ายประกาศคณะกรรมการนโยบายเขตพัฒนาพิเศษภาคตะวันออก  
 เรื่อง การจัดตั้งเขตส่งเสริมเศรษฐกิจพิเศษ : ศูนย์ธุรกิจออีอีซีและเมืองใหม่อยู่อัจฉริยะ

ตำบลห้วยใหญ่ อำเภอบางละมุง จังหวัดชลบุรี

เนื้อที่ประมาณ ๕,๗๙๕ ไร่  
 มาตรฐาน ๑ : ๖๐,๐๐๐



สัญลักษณ์ / การใช้ประโยชน์ที่ดิน

พื้นที่หลักฐาน WGS 84

ลำดับที่	สัญลักษณ์	การใช้ประโยชน์ที่ดิน	เนื้อที่โดยประมาณ (ไร่)	ร้อยละ (%)
๑		พื้นที่เขตส่งเสริมเศรษฐกิจพิเศษ เพื่อกิจการพิเศษ (ช.ก.) แบ่งสัดส่วน ๓ ประเภท ได้แก่ ๑) พื้นที่เชิงพาณิชย์ (๑.๑) ศูนย์นำขบวนใหญ่และศูนย์ราชการ (๑.๒) ศูนย์บริการภาคการเงิน (๑.๓) ศูนย์บริการแพทย์และสาธารณสุข (๑.๔) ศูนย์บริการวิชาชีพและระดับนานาชาติ (๑.๕) ศูนย์ธุรกิจเฉพาะ (๑.๖) พื้นที่อยู่อาศัย ที่อยู่อาศัยเฉพาะ ๒) พื้นที่โครงสร้างพื้นฐานและสาธารณูปโภค ๓) พื้นที่สีเขียวและน้ำเพื่อคุณภาพการ	๕,๗๙๕	๑๐๐
			๒,๘๖๕	๕๐
			๑,๑๕๕	๒๐
			๑,๗๗๕	๓๐

- แนวเขตที่ดิน ส.ป.ก. ที่ กพอ. โดยความเห็นชอบของ กรม. ให้ สกพอ. เข้าใช้ประโยชน์
- เขตส่งเสริมเศรษฐกิจพิเศษ : ศูนย์ธุรกิจออีอีซีและเมืองใหม่อยู่อัจฉริยะ
- ร่าง โครงข่ายถนนเชื่อมโยงภายในพื้นที่โครงการฯ
- ทางหลวง ถนน ทางสาธารณประโยชน์ ขอย
- เขตจังหวัด
- เขตอำเภอ เขตกิ่งอำเภอ
- แม่น้ำ คลอง ห้วย
- วัด ศาสนสถาน
- สถานที่ราชการ
- มหาวิทยาลัย วิทยาลัย โรงเรียน

(นายทวีชัย สิริโยก)  
 ผู้อำนวยการสำนักพัฒนา  
 เขตส่งเสริมเศรษฐกิจพิเศษ  
  
 (นางจุฬา สุขมานพ)  
 เลขานุการคณะกรรมการนโยบาย  
 เขตพัฒนาพิเศษภาคตะวันออก

หมายเหตุ : แผนผังการใช้ประโยชน์ที่ดินในเขตส่งเสริมเศรษฐกิจพิเศษท้ายประกาศนี้ใช้เป็นแนวทางการออกแบบพัฒนาพื้นที่โครงการฯ